

**Zeitschrift:** Bulletin technique de la Suisse romande  
**Band:** 54 (1928)  
**Heft:** 21

## Werbung

### Nutzungsbedingungen

Die ETH-Bibliothek ist die Anbieterin der digitalisierten Zeitschriften auf E-Periodica. Sie besitzt keine Urheberrechte an den Zeitschriften und ist nicht verantwortlich für deren Inhalte. Die Rechte liegen in der Regel bei den Herausgebern beziehungsweise den externen Rechteinhabern. Das Veröffentlichen von Bildern in Print- und Online-Publikationen sowie auf Social Media-Kanälen oder Webseiten ist nur mit vorheriger Genehmigung der Rechteinhaber erlaubt. [Mehr erfahren](#)

### Conditions d'utilisation

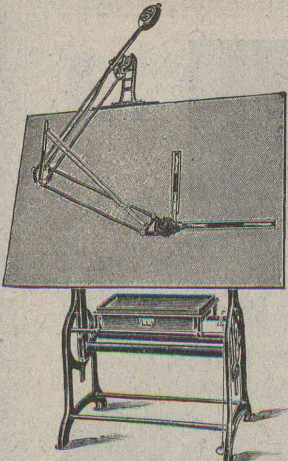
L'ETH Library est le fournisseur des revues numérisées. Elle ne détient aucun droit d'auteur sur les revues et n'est pas responsable de leur contenu. En règle générale, les droits sont détenus par les éditeurs ou les détenteurs de droits externes. La reproduction d'images dans des publications imprimées ou en ligne ainsi que sur des canaux de médias sociaux ou des sites web n'est autorisée qu'avec l'accord préalable des détenteurs des droits. [En savoir plus](#)

### Terms of use

The ETH Library is the provider of the digitised journals. It does not own any copyrights to the journals and is not responsible for their content. The rights usually lie with the publishers or the external rights holders. Publishing images in print and online publications, as well as on social media channels or websites, is only permitted with the prior consent of the rights holders. [Find out more](#)

**Download PDF:** 05.05.2026

**ETH-Bibliothek Zürich, E-Periodica, <https://www.e-periodica.ch>**



**TABLE A DESSIN  
„PERFECTA”  
avec „ISIS”**  
Machine à dessiner  
Economie de temps jusqu'à 75%  
Le modèle idéal de tout bureau  
de dessin moderne.

**FABRIQUE DE MESURES  
SCHAFFHOUSE S. A.**  
Fabrique spéciale pour tables à dessin  
et instruments de mesure.  
*Demandez offres détaillées et prospectus.*

**LIBRAIRIE F. ROUGE & C<sup>ie</sup> S. A.**  
Rue Haldimand, 6 LAUSANNE 6, Rue Haldimand

**Vient de paraître:**

- GILBERT & MONDON. **Traité d'adductions et de distributions d'eau.** 2 vol. gr. in-8, avec de nombreuses gravures. Cartonnés. . . . . Francs français 307.—
- VASSOGNE, G. **La pratique des machines frigorifiques.** Analyse et fonctionnement. Gr. in-8, avec figures et planches . . . . . Fr. 15.—
- BETON-KALENDER 1929. **Taschenbuch für den Beton und Eisenbetonbau.** 2 volumes . . . . . Fr. 9.—
- Série de prix du bâtiment et Travaux publics 1928-1929. Publié par la Fédération vaudoise des entrepreneurs. In-18 . . . . . 9.—
- ZEHNDER, R. **La question du frein pour les trains internationaux de marchandises.** Aperçu sur les principaux système de freins. In-8, avec 25 figures . . . Fr. 4.50  
Le même, édition en langue allemande . . . Fr. 4.50
- PAHUD, E. **Le grand barème du comptable.** Pour bureaux, administrations, entreprises, ateliers, maîtres d'état, etc. 190 tableaux de produits de multiplications des prix de fr. 0.26 à fr. 5.—. In-4, cartonné . . . . . Fr. 12.50

S. I. A. Les imprimés édités par la Société suisse des Ingénieurs et des Architectes sont en vente à notre librairie. Envoi gratis et franco de la liste.

**L'Aluminium-Fonds de Neuhausen**

appartenant à l'Ecole polytechnique fédérale de Zurich attire l'attention des savants et des spécialistes dans le domaine de l'électrochimie et de l'électrometallurgie sur cette institution, qui est cette année aussi, à même de mettre à disposition d'importantes sommes.

Les règlements d'exécution du Fonds, contenant les conditions détaillées, sont à la disposition des intéressés et peuvent être obtenus à la Chancellerie du Conseil de l'Ecole polytechnique fédérale.

**LINCONOL**

**matière de revêtement  
d'une fixité insurpassable!**

40 ans de succès dûment constatés. Ce procédé de **calfatage, d'isolation et de badigeonnage de toutes surfaces** exposées aux intempéries, est de ce fait le meilleur marché. Par sa plasticité adhère fortement à n'importe quelle substance. Résiste au froid, à la chaleur et aux acides. Vernis anti-rouille de tout premier ordre.

— Sans goudron. —

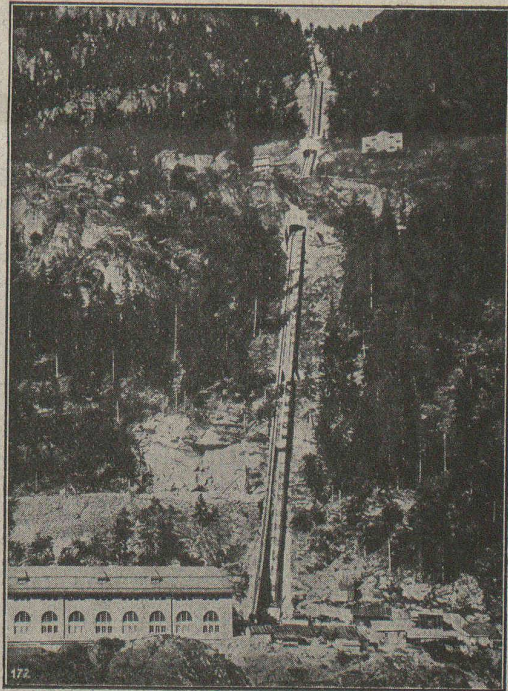
Prospectus expédiés par

**Stahli & Schmuckli, Altdorf (Uri)**  
Téléphone 2.66

Représentation générale pour la Suisse de  
«The Lincoln Oil and Paint Co.», Cleveland, Ohio U. S. A.

Société des Usines de L. de Roll  
**FONDERIE DE BERNE  
A BERNE**

Télégr.: Fonderie de Berne      Téléph.: Bollwerk 10.66

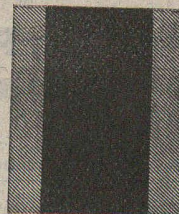


Funiculaire des Forces motrices de Barberine.

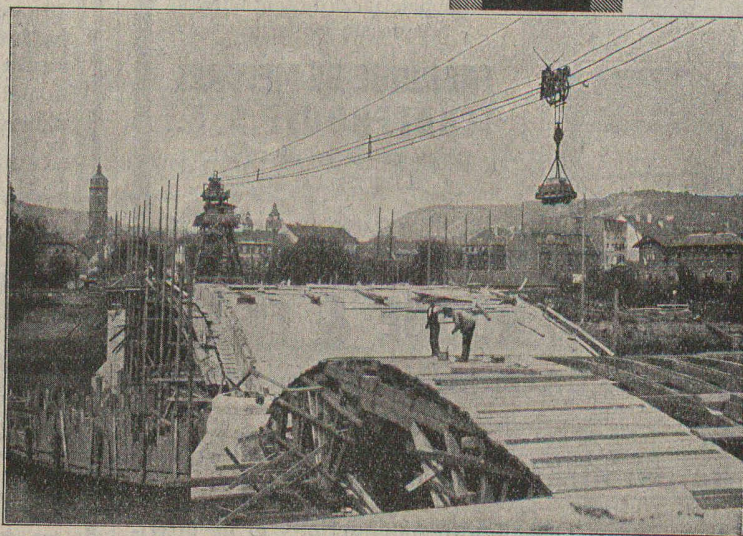
- Appareils de levage** de tous genres.
  - Matériel de chemins de fer:** Branchements, Croisements, Chariots transbordeurs, Ponts tournants etc.
  - Chemins de fer Funiculaires** avec freins de sûreté brevetés.
  - Treuil de halage.**
  - Superstructures à crémaillères** des systèmes Riggenschach, Abt, Strub, Peter etc.
  - Barrages:** Vannes de toutes grandeurs et systèmes pour barrages, canaux et entrées de turbines, **Grilles et Râteaux mécaniques** pour le nettoyage des grilles.
  - Constructions Mécaniques** de tous genres.
  - Fonte grise.**
- Renseignements à disposition.*

# BLEICHERT

## INSTALLATIONS DE TRANSPORT



Les grues à câble font partie du parc de machines de construction, tout comme les demoiselles ou les mélangeurs. Elles effectuent toutes les tâches de transport de l'exploitation et peuvent être utilisées pour les constructions les plus diverses. Les grues à câble Bleichert ont souvent rendu d'excellents services appréciés pour 4, 5 constructions et même davantage.

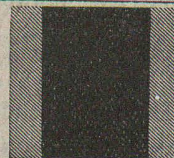


Grue à câble pour la construction d'un pont.

## ADOLF BLEICHERT & CO. A. G. LEIPZIG

CHEMINS AÉRIENS - GRUES A CABLE - TRANSPORTEURS A COURTES DISTANCES

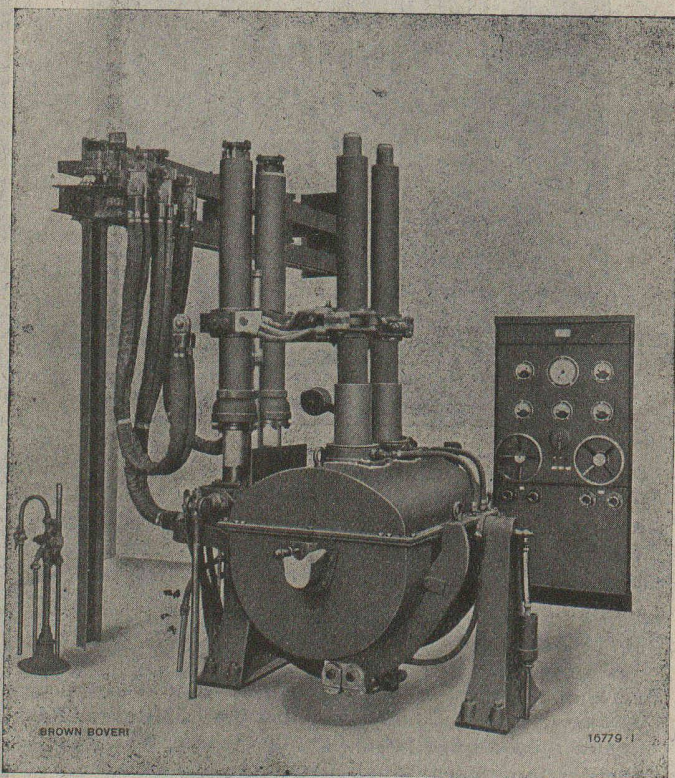
Représentants pour la Suisse : ROBERT AEBI & C<sup>IE</sup>, A.-G., Zurich



# BROWN, BOVERI & C<sup>ie</sup>, BADEN (Suisse)

SOCIÉTÉ ANONYME

Bureau Technique pour la Suisse Romande : LAUSANNE  
Téléphone 21 59. — Avenue de la Gare, 3



## Fours électriques

de 300 à 600 kg. de capacité

pour la fusion des métaux et alliages tels que :

nickel, cuivre, étain, argent, alliage au nickel,  
bronze, laiton, antifricition, etc.

Très peu de déchet.

Service simple, exempt de danger.

Encombrement réduit.

Faible consommation d'énergie.

AVANTAGES PARTICULIERS :

Obtention d'un métal très pur, très résistant et  
d'une grande ductilité.

Four électrique à courants triphasés pour la fusion des métaux ; réglage des électrodes à main ou automatique, par voie hydraulique ; capacité 600 kg. Vue du côté orifice de coulée.

# E. G. PORTLAND, ZURICH

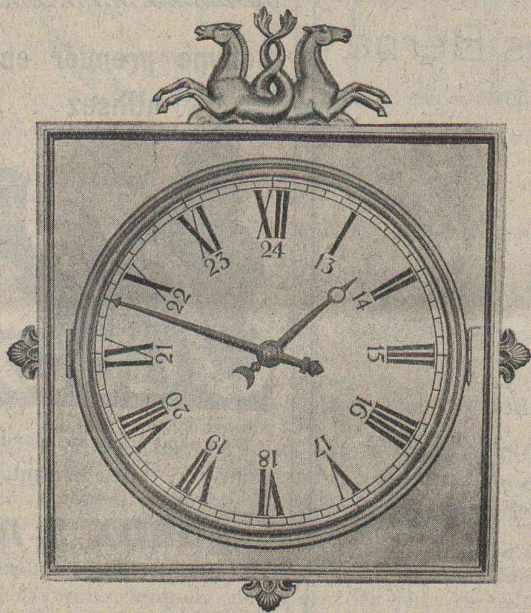
Jura-Cement-Fabriken, Aarau  
Aarg. Portland-Cementfabrik Holderbank-Wildegg  
Portland-Cementwerke Würenlingen-Siggental A.-G.  
Cement- und Kalkfabriken R. Vigier A.-G.  
Portland-Cementfabrik, Laufen  
Schweiz. Cement-Industrie-Ges., Heerbrugg  
Portland-Cementwerk Thayngen A.-G.

Cement- und Kalkwerk Liesberg A.-G.  
K. Hürlimann Söhne, Brunnen  
Wilhelm Brodtbeck A.-G., Liestal  
Cementwerke Därligen A.-G., Bern  
Ciment Portland S. A., St-Sulpice  
Société des usines de Grandchamp et de Roche  
S. A. des chaux et ciments de Baulmes et Vouvry

recommandent leur

## 1<sup>a</sup> Ciment - Portland

Vente par les fabriques mêmes



HORLOGES  
ÉLECTRIQUES

FAVAG

FABRIQUES D'APPAREILS ÉLECTRIQUES

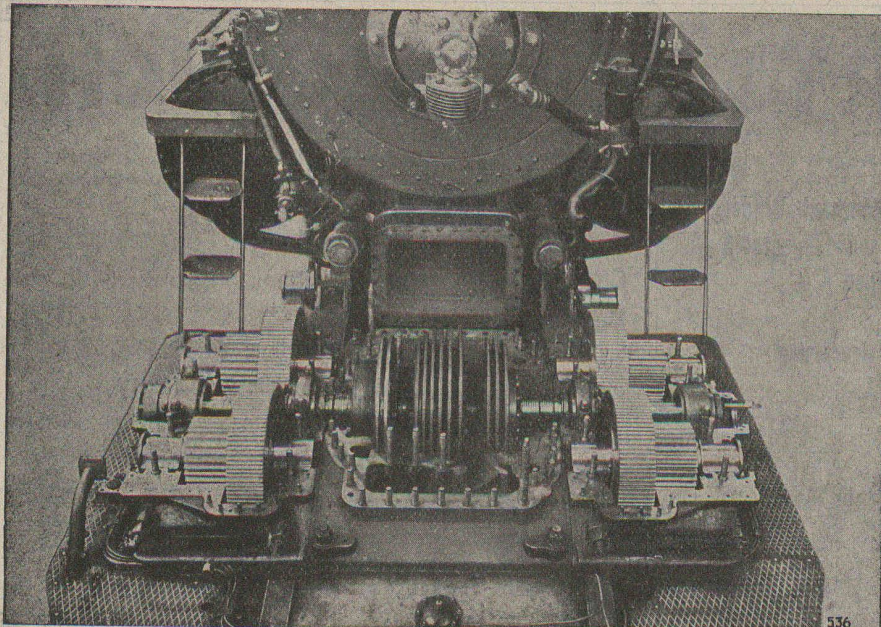
S. A.

NEUCHÂTEL

## FIBRE DIAMOND AMÉRICAINE, planches, bâtons, tubes

Diamond Insulation (Leatheroid) ; Céleron Tissu pour engrenages silencieux ; Produits Bakélite ; Ebonite ; Mica ; Galalithe ; Celluloïde ; Cellon ; Toiles huilées ; Rubans isolants ; Tubes isolants ; Amiante ; Garnitures système „SEA” pour boîtes à étoupe, pour toutes températures et pressions (étanchéité durant des années) ; Trolit pour T. S. F. ; Vernis „Cellon“.

ZWILCHENBART S. A., Dépt. Techn., BALE



**S. A. des Engrenages Maag**  
**ZURICH**

**Réducteur de vitesse**  
pour  
**turbo-locomotive „Maffei”**

de 2000 CV à 7220/330 t/min.

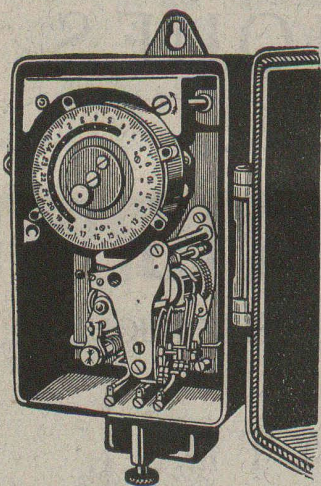
**Réducteurs**  
**et multiplicateurs complets**

**Pompes à engrenages**

**Engrenages pour tout usage**

**S. A. des Interrupteurs automatiques Berne**

Marque **SAIA** déposée



**SAIA-**

*Interrupteurs horaires et de blocage*  
*Interrupteurs de température*  
*Thermorégulateurs*  
*Horloges de commutation*  
*Allumeurs-extincteurs pour cages*  
*d'escaliers*  
*Thermorégulateurs avec interrupteur*  
*à mercure*

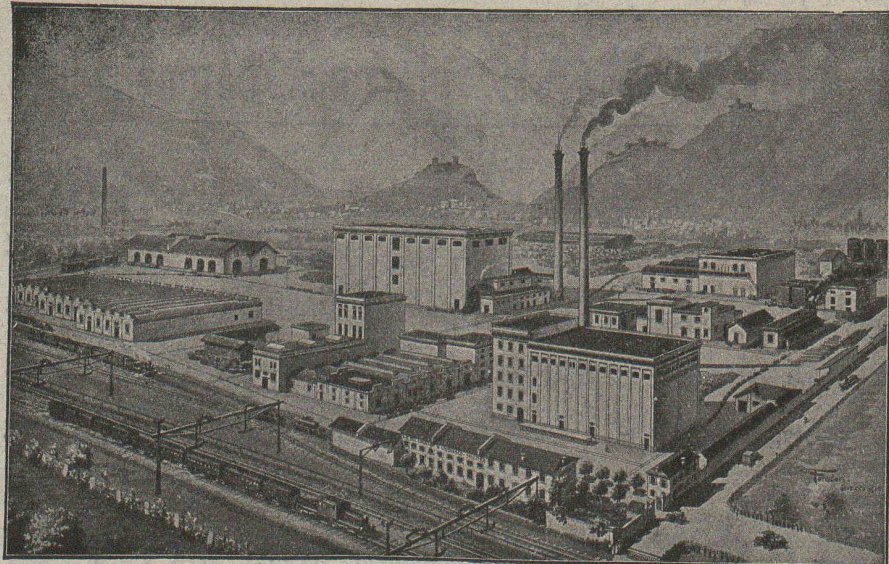
Comme premier enduit  
utilisez



(produit à base de plomb)  
pour fer, bois, éternit, etc.

**SUBOX S. A.**

187, Langstrasse **ZURICH 5** Langstrasse, 187



Les planchers de  
**LINOLÉUM**  
sont les meilleurs !

Exigez de votre  
fournisseur du  
Linoléum suisse !

**S. A. DU LINOLÉUM A GIUBIASCO (SUISSE)**

# SULZER

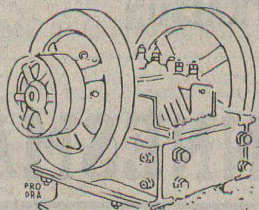
## Pompes centrifuges

pour stations de distribution d'eau municipales et communales, toutes exploitations agricoles et industrielles, installations d'accumulation, alimentation de chaudières, irrigation et drainage, service d'incendie, pompage d'eaux d'égout et fonçage de mines. Pompes domestiques à fonctionnement automatique. Pompes sur chariots.

## Ventilateurs

hélicoïdaux pour pressions . . . jusqu'à 10 mm de colonne d'eau, à basse pression pour pressions de 10 - 100 mm de colonne d'eau, à moyenne pression p. pressions de 60 - 300 mm de colonne d'eau, à haute pression pour pressions de 60 - 2000 mm de colonne d'eau. Exécutions spéciales livrées pour des débits jusqu'à 500 m<sup>3</sup>/sec.

**SULZER FRÈRES, SOCIÉTÉ ANONYME, WINTERTHUR**



**MACHOIRES**  
de concasseurs en  
acier dur au manganèse

# OEHLER

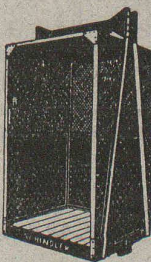
Usines Métallurgiques Oehler & Co S.A. Aarau

# LUXRAM

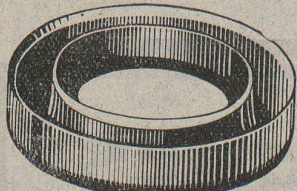


*La nouvelle lampe  
universelle s'impose par  
sa supériorité lumineuse.*

SOCIÉTÉ ANONYME LUMIÈRE  
FABRIQUES RÉUNIES DE LAMPES À INCANDESCENCE  
GOLDAU

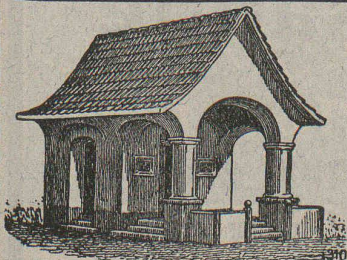
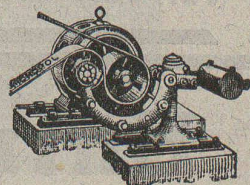


Fabrique d'ascenseurs  
électriques  
**Schindler & C<sup>ie</sup>**  
LUCERNE



## TANNERIE de VEVEY S.A.

Courroies de Transmission en Cuir. - Guirs Emboutis.  
Articles techniques. - Pignons en Cuir vert, Joints, etc.



PLAFONDS, CLOISONS, CORNICHES, PLANCHERS, Revêtements de toutes sortes  
exécutés avec le support pour mortier

## „TREILLAGE EN TERRE CUITE“

sont exempts de toutes fissures, inaltérables aux influences  
atmosphériques, incombustibles et extrêmement durables

Nombreuses références

Demandez prospectus et échantillons

Médailles d'or : Berne 1914, Barcelone 1920

FABRIQUE SUISSE DE TREILLAGE EN TERRE CUITE S.A., LOTZWIL-BERNE

**PLANCHERS EUBOOLITH**

SANS JOINTS — 9 millions de m<sup>2</sup> posés — SOUS-LINOLEUMS

Représentant **Louis Rossi** Architecte  
MATÉRIAUX pour BATIMENTS  
11, Pl. St-François LAUSANNE Téléphone 68.01



## Manufacture de Courroies S A Menziken

Courroies de transmissions de tous genres.  
Courroies spéciales. Lanières. Agrafes. Colle.  
Courroies rondes, massives et tordues.

DEMANDEZ NOS OFFRES POUR LA LIVRAISON

DE

## TUYAUX EN FONTE & MANNESMANN

POUR CANALISATIONS

**FRANCILLON & C<sup>IE</sup>, Société Anonyme, LAUSANNE**



Nous nous chargeons de la construction de  
**conduites électriques à haute et basse pression,**  
de n'importe quelle espèce. Travail irréprochable garanti.  
Centaines d'installations exécutées par notre maison.

**BAUMANN, KÖLLIKER & C<sup>IE</sup>, S. A., ZÜRICH**

BAHNHOFSTRASSE - FÜSSLISTRASSE, 4

*Sac en papier spécial **PAVAG** est sûrement  
l'emballage idéal pour chaux, plâtre ou ciment!*



## Entreprises électriques O. Burgi & C<sup>ie</sup>, Lausanne

Maison spéciale pour  
la construction de lignes aériennes en tous genres  
Procédés brevetés pour montage de câbles sur grandes lignes, écartant tout endommagement extérieur de ceux-ci.



Le Distributeur  
Hygiénique de savon liquide

## „ LISODIS ”

offre des avantages considérables.  
Economique - Pratique - Elégant.  
50000 appareils vendus.

Utilisez également notre savon liquide  
"LISO"  
qui adoucit et rafraîchit la peau.

Soc. An. LE LISODIS, Ste-Croix, Vaud

### ▣▣ CALCULS DE STABILITÉ ▣▣

Projets - Devis - Mise en soumission - Surveillance - Expertise

#### ENTREPRISE

BÉTON ARMÉ et CONSTRUCTIONS DIVERSES

**A. PARIS** Ingénieur-Conseil, LAUSANNE  
Petit Beaulieu, av. Beaulieu :: Téléph. 24.692



### S. A. FABRIQUES DE MEUBLES Horgen-Glaris à Horgen

*Maison suisse la plus importante pour*

#### AMEUBLEMENT

de Salles de concert, théâtres, cinématographes, restaurants, cafés, salles à manger, vestibules etc.

# ZEISS

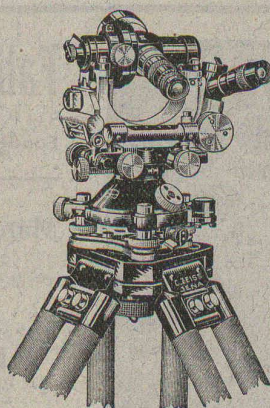
## Niveaux à Lunette

et

## Théodolites

pour tous les travaux techniques, routes, drainages, etc.

Instruments très légers,  
mais fort stables et d'un rendement exceptionnel.  
Maniement facile et rapide.



Theodolit I.

### Mires Parlantes Equerres à prisme

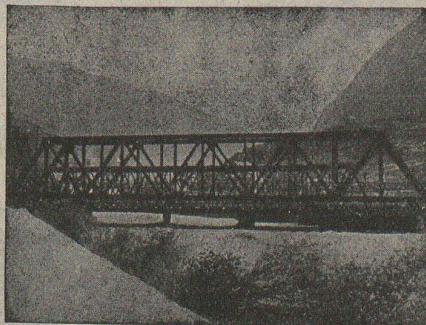
Pour tous  
renseignements et brochures  
s'adresser à



### Ateliers de Constructions métalliques et mécaniques

## GIOVANOLA FRÈRES S. A.

MONTHEY (Suisse)



Ponts et charpentes métalliques.  
Constructions entièrement soudées par procédé électrique.  
Ponts roulants. Grues. Vannes. Chaudronnerie en fer.  
Conduite forcée. :: Gazomètres.  
Réservoirs et appareils mélangeurs.  
Cuves à huile pour transformateurs.  
Serrurerie en bâtiment.

LA  
LAMPE

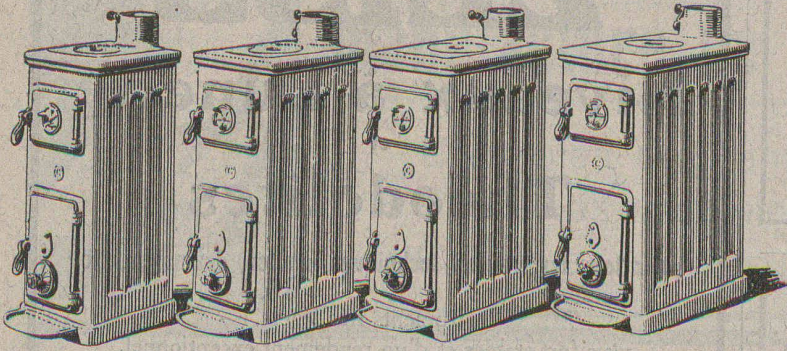
# AARAU

est sans rivale

USINES DE LAMPES ELECTRIQUES AARAU S.A.



∞ SOCIÉTÉ DES USINES DE LOUIS DE ROLL ∞  
SUCCURSALE: **USINE DE CLUS** CT. DE SOLEURE



### Petites Chaudières sectionnées „Clus”

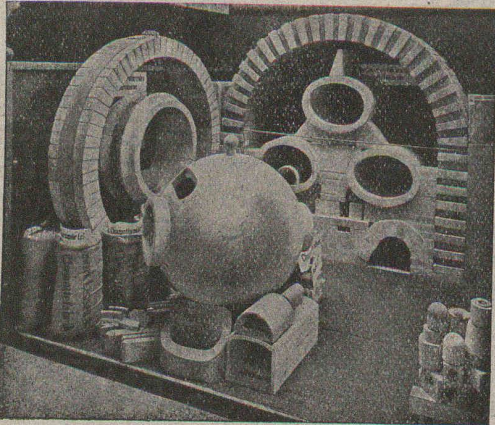
SÉRIE D

pour le chauffage d'appartements,  
de petites maisons, etc.

Prospectus sur demande.

Livrables par les maisons  
d'installation pour chauffage central.

Berne



## Fabrique de Produits Réfractaires Lausen S. A.

Fondée en 1872

**Lausen** (Bâle-Camp.)

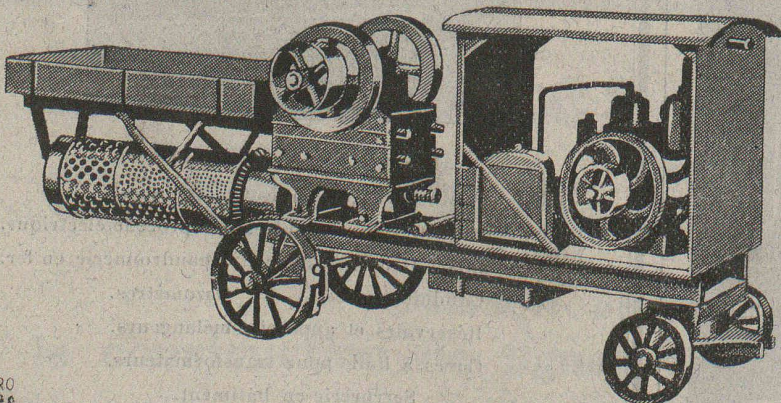
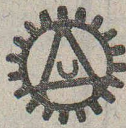
Téléphone N° 27

Matériaux réfractaires à l'usage de toutes les industries  
et pour tous genres de fours.

**PRODUITS RÉSISTANT AUX ACIDES**

*Exposition Nationale Berne 1914 : Médaille d'or.*

# Le concasseur roulant



Le concasseur «AMMANN»  
s'est affirmé pendant 40 ans  
comme étant une machine  
modèle - les nombreuses  
contrefaçons - qui ne l'ont  
jamais égalé - en sont la  
meilleure preuve.

**U-AMMANN, Ateliers  
de Constructions S.A.  
Langenthal**

Demandez notre prospectus spécial.

PRO  
PPP