

Zeitschrift: Bulletin technique de la Suisse romande
Band: 54 (1928)
Heft: 20

Werbung

Nutzungsbedingungen

Die ETH-Bibliothek ist die Anbieterin der digitalisierten Zeitschriften auf E-Periodica. Sie besitzt keine Urheberrechte an den Zeitschriften und ist nicht verantwortlich für deren Inhalte. Die Rechte liegen in der Regel bei den Herausgebern beziehungsweise den externen Rechteinhabern. Das Veröffentlichen von Bildern in Print- und Online-Publikationen sowie auf Social Media-Kanälen oder Webseiten ist nur mit vorheriger Genehmigung der Rechteinhaber erlaubt. [Mehr erfahren](#)

Conditions d'utilisation

L'ETH Library est le fournisseur des revues numérisées. Elle ne détient aucun droit d'auteur sur les revues et n'est pas responsable de leur contenu. En règle générale, les droits sont détenus par les éditeurs ou les détenteurs de droits externes. La reproduction d'images dans des publications imprimées ou en ligne ainsi que sur des canaux de médias sociaux ou des sites web n'est autorisée qu'avec l'accord préalable des détenteurs des droits. [En savoir plus](#)

Terms of use

The ETH Library is the provider of the digitised journals. It does not own any copyrights to the journals and is not responsible for their content. The rights usually lie with the publishers or the external rights holders. Publishing images in print and online publications, as well as on social media channels or websites, is only permitted with the prior consent of the rights holders. [Find out more](#)

Download PDF: 26.01.2026

ETH-Bibliothek Zürich, E-Periodica, <https://www.e-periodica.ch>

INDICATEUR VAUDOIS

Recueil des Adresses de Lausanne et du Canton de Vaud
publié par la Société Suisse d'Édition, 4, Jumelles, Lausanne.

Paraît au commencement de chaque année.

En souscription En librairie

En souscription En librairie

I^{re} Partie : adresses de Lausanne par
ordre alphabétique et profession-
nel Fr. 6.50 7.50

II^e Partie : adresses de Lausanne par
ordre de rues, villas, sociétés, ren-
seignements, etc. Ne se vend pas seule

III^e Partie : adresses des autres com-
munes du canton Ne se vend pas seule

I^{re} et II^e Parties réunies . . . » 11. — 13. —

I^{re}, II^e et III^e » » (Complet) » 15. — 17. —

ALUMINIUM

Tôles, Bandes, Disques, Feuilles brossées et décapées, Barres profilées, Tuyaux, Fils.

Matériel pour conduites électriques, Frotteurs d'archets pour tramways.

FONTE AU SABLE - FONTE DE PRÉCISION - SOUDURE AUTOGÈNE

Récipients, Bassins, Tanks, etc., pour Brasseries, Industries laitières et chimiques.

Articles techniques, Poulies « STANDARD », Rivets, etc.



Fabrique d'Objets en Aluminium Gontenschwil S. A., à Menziken (Argovie)

Fabrique d'Articles en Ciment

Tuyaux - Briques - Planches - Bassins, etc.

BRIQUES P. K. B.

Briques isolantes en sciure, scories, etc.

GÉTAZ, ROMANG, ÉCOFFEY, S. A.

Matériaux de construction

LAUSANNE - VEVEY - GENÈVE - MONTREUX - CHATEL-ST-DENIS

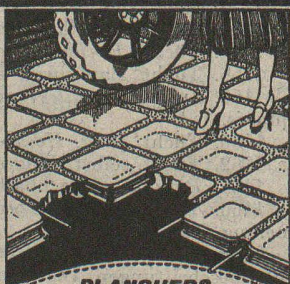
Plaques Diana

pour sous-toits et
plaquettes spéciales
pour toits en tuiles,
protégeant contre la cha-
leur, le froid, l'humidité,
la suie, la neige.

Offres gratuites par

ETERNIT S. A.
NIEDERURNEN

MAXIMA

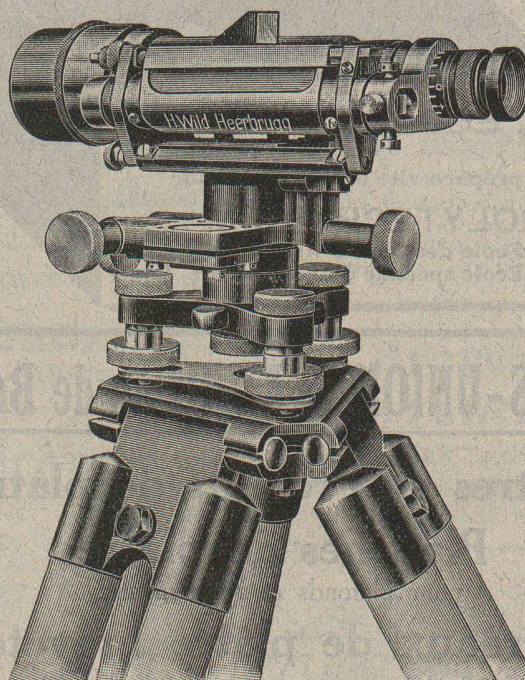


**PLANCHERS
TRANSLUCIDES**
en béton armé avec pavés „Maxima“

P. CHIARA & FILS
Téléphone 21.20 LAUSANNE Téléphone 5.38

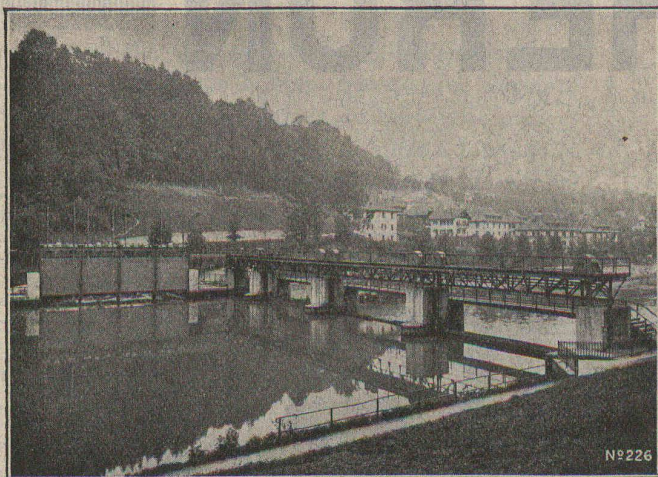
WILD

Le Niveau à Lunette
le plus pratique



Echelle 4/11 — Poids 2 kg.

S. A. HENRI WILD, HEERBRUGG



Barrage de l'usine de la Felsenau, Berne.

Société des Usines de L. de Roll
Fonderie de Berne

Télégrammes:
Fonderie de Berne

à Berne

Téléphone:
Bollwerk 10.06

Appareils de levage de tous genres.

Matériel de chemins de fer : Branchements, Croisements, Chariots transbordeurs, Ponts tournants etc.

Chemins de fer Funiculaires avec freins de sûreté brevetés.

Treuils de halage.

Superstructures à crémaillères des systèmes Riggensbach, Abt, Strub, Peter, etc.

Barrages : Vannes de toutes grandeurs et systèmes pour barrages, canaux et entrées de turbines, **Grilles** et **Râpeaux mécaniques** pour le nettoyage des grilles.

Constructions Mécaniques de tous genres.

Fonte grise. — *Renseignements à disposition.*

FRITZ MARTI S. A., BERNE

Vente et location
aux conditions les plus avantageuses :

Voies pour Entrepreneurs et Usines
de tous profils et écartements.

Aiguilles

Plaques tournantes

Wagonnets-culbuteurs

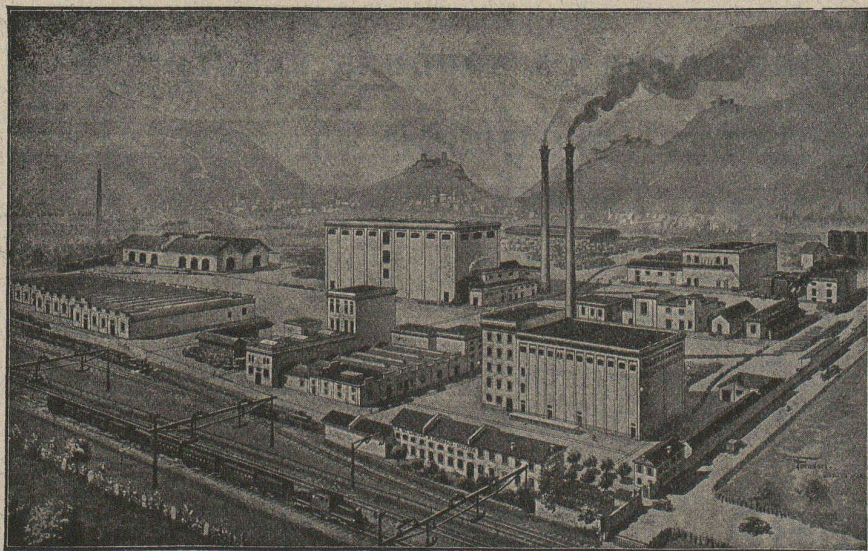
Locomotives

et

Wagonnets à plateforme

Pièces de rechange
Accessoires

Visitez nos stocks bien assortis à Berne et à Wallisellen près Zurich

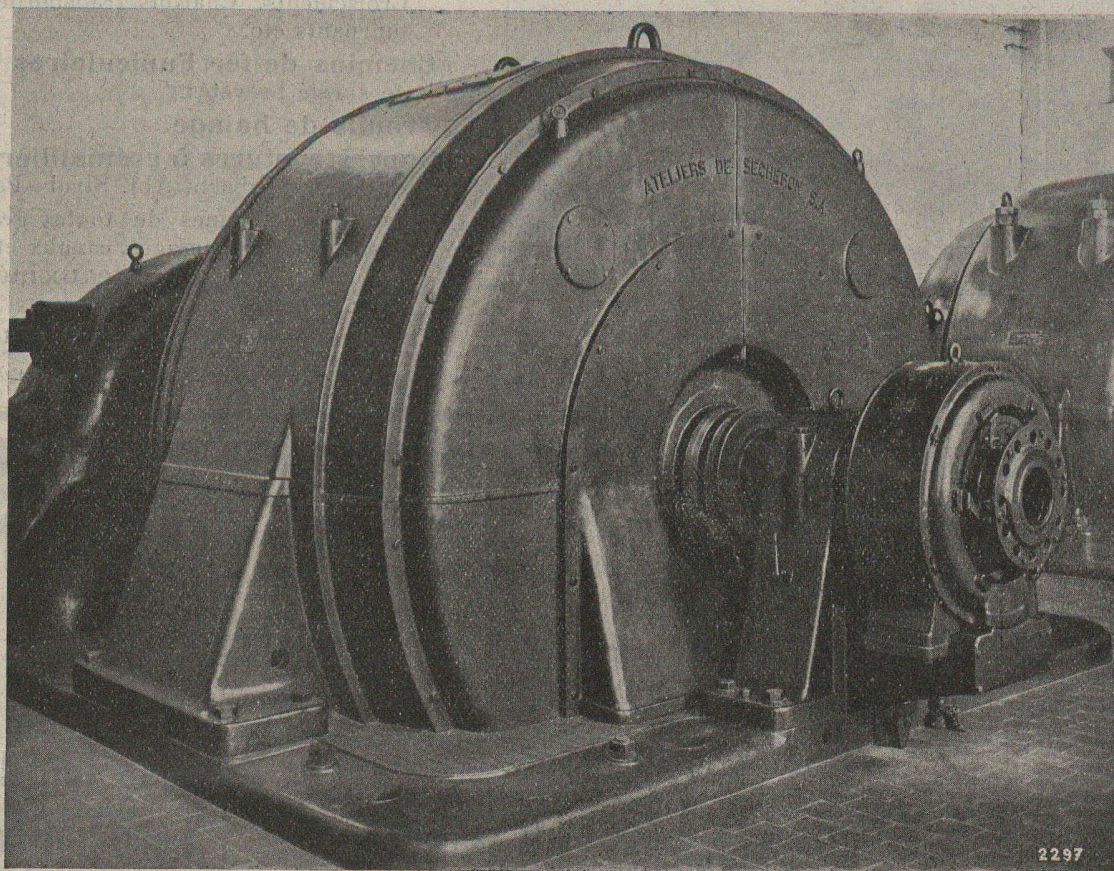


Les planchers de
LINOLÉUM
sont les meilleurs !

Exigez de votre
fournisseur du
Linoléum suisse !

Ŝ. A. DU LINOLÉUM A GIUBIASCO (SUISSE)

SÉCHERON



Alternateur monophasé 2400 KVA, 10000 V, 500 t. p. m., $16\frac{2}{3}$ pér/sec
accouplé à une turbine hydraulique.

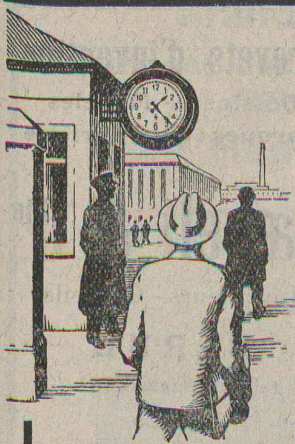
MACHINES ROTATIVES TRANSFORMATEURS TRACTION ÉLECTRIQUE

APPAREILS ET MACHINES POUR LA SOUDURE ÉLECTRIQUE

ÉLECTRODES „EXOTHERM”

POUR COURANT CONTINU ET ALTERNATIF

S.A. DES ATELIERS DE SÉCHERON - GENÈVE



La ponctualité de votre personnel

est un facteur important du succès de votre entreprise. Faites installer dans vos bureaux et dans votre exploitation de nombreuses horloges donnant toutes l'heure exacte. Ceci peut être facilement réalisé par l'emploi des

Horloges électriques Siemens

Nos réseaux de distribution d'heure se composent d'une horloge-mère et d'autant d'horloges secondaires qu'on le désire, fonctionnant en synchronisme absolu. On peut y raccorder des transmetteurs de signaux, des horodateurs et des contrôleurs de temps de travail qui contribuent à l'exactitude dans toutes les relations de votre entreprise.

Demandez nos prospectus et devis, sans frais ni engagement pour vous.

S. A. des Produits Electrotechniques

SIEMENS
ZURICH - LAUSANNE

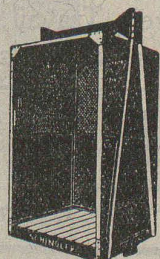


LUXRAM



*La nouvelle lampe
universelle s'impose par
sa supériorité lumineuse.*

SOCIÉTÉ ANONYME LUMIÈRE
FABRIQUES RÉUNIES DE LAMPES À INCANDESCENCE
GOLDAU



Fabrique d'ascenseurs
électriques
Schindler & Cie
"LUCERNE"

INSTALLATIONS SANITAIRES

WILLIAM DÉPIERRAZ

Entrée rue de Bourg, 27 — Ruelle de Bourg, 3 — LAUSANNE
Téléphone Bureaux et Ateliers 28.728 - Téléphone Appartement 25.006
Spécialité d'installation de chauffe-eau électr. CUMULUS
Appareillage, Ferblanterie et Couverture, Entretien, Réparations.
PRIX MODÉRÉS — TRAVAIL CONSCIENCIEUX — DEVIS SUR DEMANDE

MANUFACTURE de Produits Céramiques et Réfractaires S. A. LAUSEN

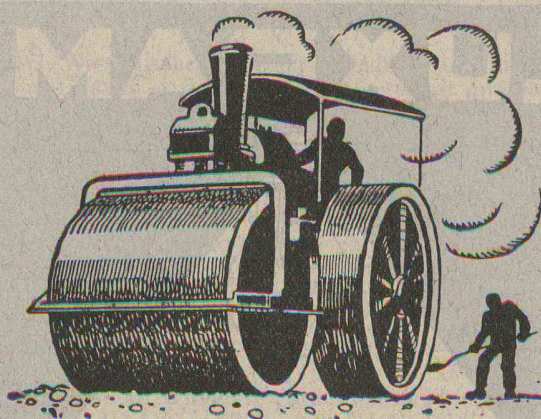
PRODUITS RÉFRACTAIRES : BRIQUES, PLANELLES, DALLES, MORTIER, MOUFLES, CREUSETS
Carrelages céramiques rouges et jaunes. Briques de parement
TUYAUX EN GRÈS, AUGES, CUVES — KLINKERS — BRIQUES ÉMAILLÉES

Carreaux en marbre-mosaïque, unis ou à dessin

Eviers, lavabos, bassins armés en série ou sur mesure

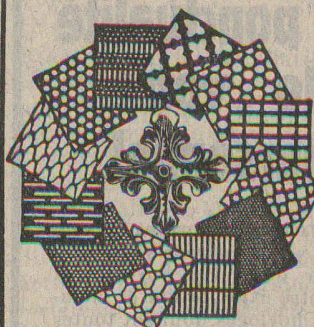
Catalogues illustrés sur demande.

S. A. des Usines de Mosaïque en Marbre
Baldegg (Lucerne).



**SOCIÉTÉ SUISSE DE
CONSTRUCTION DE ROUTES S. A.**
LAUSANNE
20, RUE D'ETRAZ
TÉL 20.28

Tôles perforées



H. HEER & C^o
OLTEN 7318

Brevets d'invention
Dessins — Modèles
Marques de Fabrique

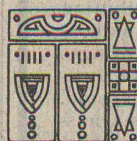
Nægeli & C^{ie}

Ingénieurs - Conseils

BERNE

Bundesgasse 16

Téléphone



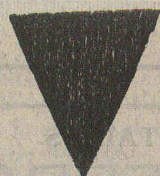
Imprimerie La Concorde

Jumelles, 4, Lausanne

TRAVAUX EN TOUS GENRES



*Pour expédier ciment ou chaux,
PAVAG est le sac qu'il vous faut!*



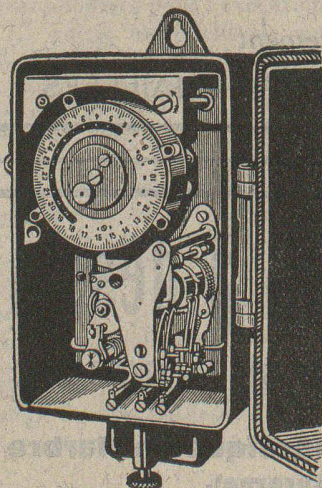
Nous nous chargeons de la construction de
conduites électriques à haute et basse pression,
de n'importe quelle espèce. Travail irréprochable garanti.
Centaines d'installations exécutées par notre maison.

BAUMANN, KÖELLIKER & C^{ie}, S. A., ZURICH

BAHNHOFSTRASSE - FÜSSLISTRASSE, 4

S. A. des Interrupteurs automatiques Berne

Marque **SAIA** déposée



SAIA-

Interrupteurs horaires et de blocage
Interrupteurs de température
Thermorégulateurs
Horloges de commutation
Allumeurs-extincteurs pour cages
d'escaliers
Thermorégulateurs avec interrupteur
à mercure

Manufacture de Papiers

BAUMGARTNER & C^o

LAUSANNE et RENENS

Spécialité de Papiers
utilisés dans l'Industrie du Bâtiment.



BOVARD & C^{ie}

BOLLWERK 15 **BERNE**

Grand rendement
également dans des matières dures
caractérisent la
Pelle Menck sur Chenilles

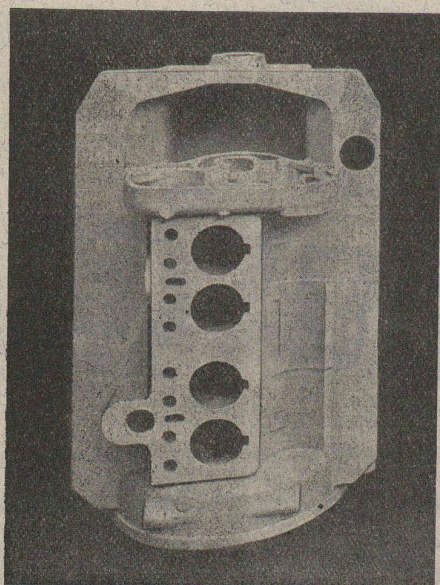


Cette pelle électrique sur chenilles avec godet de $2 \text{ m}^3 \frac{1}{4}$ fait du déblai en donnant un rendement de **1400 m³ mesurés en place** dans 9 h. et demi travaillant à un front d'une hauteur d'environ 12 m. dans une matière consistant d'argile et de glaise dure avec une couche de grès d'une épaisseur d'environ 20 cm.

MENCK & HAMBROCK
ALTONA-HAMBURG

REPRÉSENTATION GÉNÉRALE POUR LA SUISSE :

Téléph. SELNAU 17.60 **ROBERT AEBI & C^{ie}, S. A., ZÜRICH** WERDMÜHLEPLATZ, 2



ÉLECTRON

le métal léger par excellence.

Poids spécifique : 1,8.

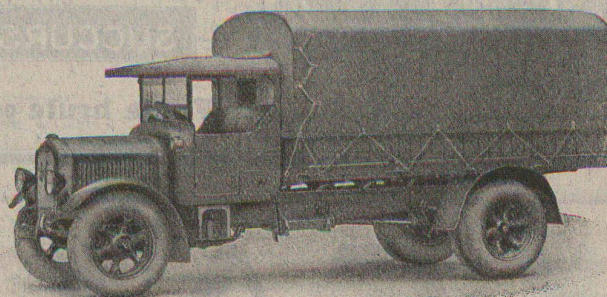
30 % plus léger que l'aluminium
avec une résistance supérieure.

S. A. OEDERLIN & C^{ie} - BADEN
(Suisse)



SAURER

Camions $1 \frac{1}{2}$ - 6 T. - Remorques
Bennes Basculantes - Cars Alpins - Omnibus



Camion 5 T. Type 5 AD.

Société Anonyme
Adolphe Saurer, Arbon

Ateliers de Réparations et Stock de Pièces de rechange :

Pour la Suisse Romande :

Morges (Vaud)

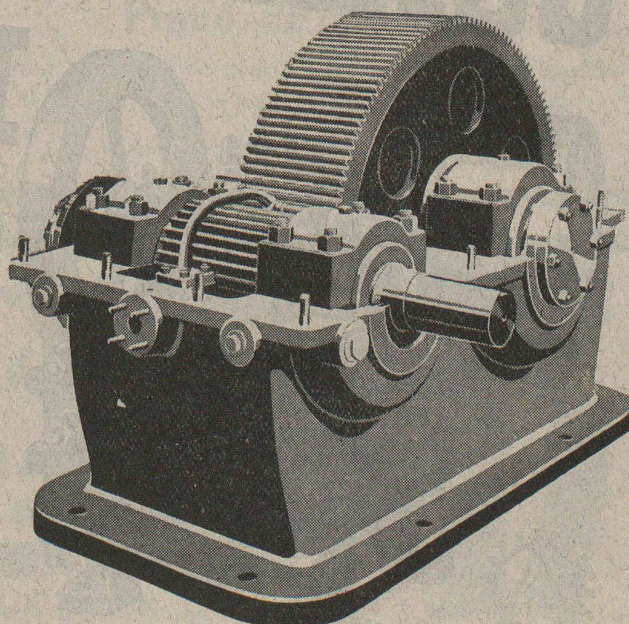
Pour Bâle et Environs :

Bâle (Steinentorstr. 24)

S. A. DES ENGRENAGES MAAG
ZÜRICH

Réducteur Maag

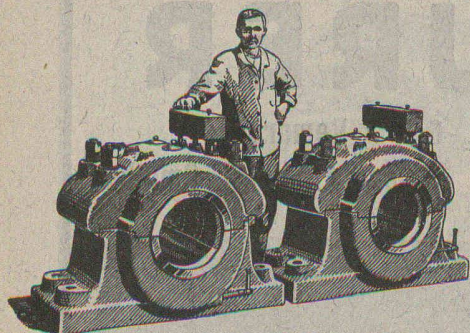
Puissance : 450 HP
Rapport : 725/160 t./min.



Pignon avec dents cémentées et rectifiées.
Roue avec dents rabotées



∞ SOCIÉTÉ DES USINES DE LOUIS DE ROLL ∞
SUCCURSALE: USINE DE CLUS CT. DE SOLEURE



Paliers à patin, type lourd, de 350 mm. d'alésage, à graissage à bagues et circulations p^r 360 tours/min.

TRANSMISSIONS MODERNES

avec paliers à graissage à bagues ou à billes.

Installations de transmissions complètes pour toutes les branches de l'industrie.

Embrayages à friction système Benn.

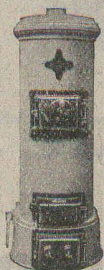
Embrayages électromagnétiques à friction, brevetés en Suisse et à l'étranger.

Transmissions LÉNIX brevetées

SUCCURSALE: FONDERIE D'OLTEN

Fonte brute pour poulies et roues dentées en tous genres

Berne



CALORIE S. A.

Chauffages centraux - Ventilation - Sanitaires - Cuisines d'hôtels.

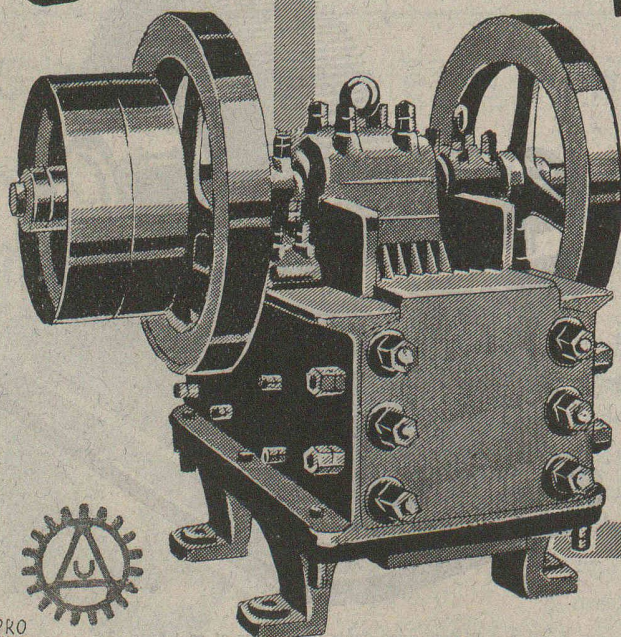
Lausanne - Genève
Montreux
Sion - Brigue
Martigny
Fribourg - Bienne
Neuchâtel
La Chaux-de-Fonds
Paris - Lyon

ATLAS

- Outils pneumatiques -

Appareils de vernissage
NOTZ & C^o, BIENNE

Construction robuste



Comparez la construction, plus spécialement les paliers et le graissage de même que le poids et le rendement des CONCASSEURS «AMMANN» avec ceux d'autres marques et vous comprendrez aisément pourquoi «AMMANN» est reconnu par les spécialistes de Suisse et de l'Etranger comme marque exemplaire. Le concasseur «AMMANN» se livre dans toutes grandeurs et pour tous genres de travaux.

**U-AMMANN Ateliers
de Constructions S.A.
Langenthal**



PRO
PRA

Demandez nos catalogues spéciaux.