

Zeitschrift: Bulletin technique de la Suisse romande
Band: 54 (1928)
Heft: 20

Vereinsnachrichten

Nutzungsbedingungen

Die ETH-Bibliothek ist die Anbieterin der digitalisierten Zeitschriften auf E-Periodica. Sie besitzt keine Urheberrechte an den Zeitschriften und ist nicht verantwortlich für deren Inhalte. Die Rechte liegen in der Regel bei den Herausgebern beziehungsweise den externen Rechteinhabern. Das Veröffentlichen von Bildern in Print- und Online-Publikationen sowie auf Social Media-Kanälen oder Webseiten ist nur mit vorheriger Genehmigung der Rechteinhaber erlaubt. [Mehr erfahren](#)

Conditions d'utilisation

L'ETH Library est le fournisseur des revues numérisées. Elle ne détient aucun droit d'auteur sur les revues et n'est pas responsable de leur contenu. En règle générale, les droits sont détenus par les éditeurs ou les détenteurs de droits externes. La reproduction d'images dans des publications imprimées ou en ligne ainsi que sur des canaux de médias sociaux ou des sites web n'est autorisée qu'avec l'accord préalable des détenteurs des droits. [En savoir plus](#)

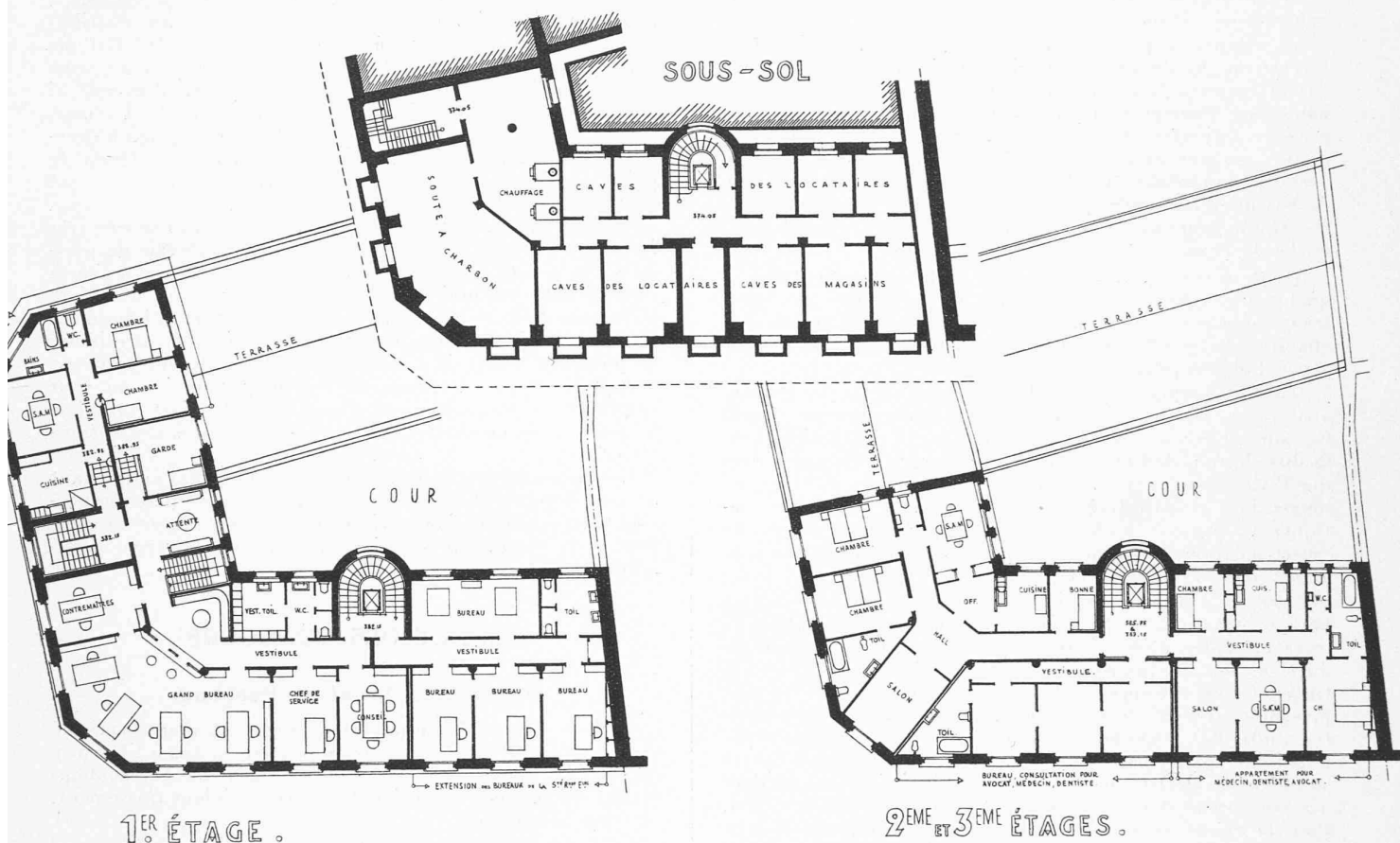
Terms of use

The ETH Library is the provider of the digitised journals. It does not own any copyrights to the journals and is not responsible for their content. The rights usually lie with the publishers or the external rights holders. Publishing images in print and online publications, as well as on social media channels or websites, is only permitted with the prior consent of the rights holders. [Find out more](#)

Download PDF: 26.01.2026

ETH-Bibliothek Zürich, E-Periodica, <https://www.e-periodica.ch>

CONCOURS POUR L'IMMEUBLE DE LA SOCIÉTÉ ROMANDE D'ÉLECTRICITÉ, A VEVEY



Echelle 1 : 400.

III^e prix : projet de M. S. H. Collombet.

dégagea, de l'analyse fort élégamment présentée, des travaux de trois illustres « confrères » : Archimède, O. de Guericke, Vauban et Stephenson, les traits caractéristiques de l'ingénieur vraiment « doué » ; enfin MM. F. Gilliard et H. Haemig présentèrent « Quelques remarques sur l'exploitation des fours à distillation continue Woodall et Duckam », communication d'un vif intérêt technique qui paraîtra vraisemblablement dans le « Bulletin » de la Société.

Il va sans dire que l'assemblée était agrémentée des divertissements usuels (banquets, excursions) tous très réussis, notamment le dîner au *Lausanne-Palace*, dans un cadre artistique où les orateurs montrèrent une discrétion trop rare pour que nous ne la relevions pas.

Société suisse des ingénieurs et des architectes.

La Commission des normes (section des ingénieurs topographes et ruraux) vient de publier une série de *Normes pour la rédaction des documents graphiques* relatifs à la technique rurale, savoir : 1. Plan de situation, au 1 : 1000. — 2. Profil en long, au 1 : 1000, d'un drainage et d'une correction de cours d'eau. — 3. Profil en long des drains collecteurs, au 1 : 1000. — 4. Sondage et profil du sol. — 5. Classification des sols sur la base de l'analyse mécanique des terres, avec une représentation graphique. — 6. Normes pour la représentation graphique des espèces de sols.

Ces normes, approuvées par la Division de l'agriculture du Département fédéral de l'économie publique, sont en vente au Secrétariat de la S. I. A., à Zurich, Tiefenhöfe 11, au prix de 4 fr. pour les membres et de 5 fr. pour les étrangers à la Société (au cas d'envoi contre remboursement postal, frais de port en plus).

BIBLIOGRAPHIE

Aufbau und Entwicklungsmöglichkeiten der europäischen Elektrizitätswirtschaft. — Herausgegeben von der wirtschaftlichen Abteilung des Bankhauses Schwarz, Goldschmidt & Co, Berlin.¹

Cette publication, quoique émanant d'une maison de banque, n'est pas une de ces compilations bâclées par quelque écrivain improvisé, mais un traité systématique sous forme d'un gros volume de 510 pages, format 17×24 cm, dont la partie technique a été rédigée par le Dr W. Windel, professeur à l'Ecole polytechnique de Berlin et par M. Ch.-Th. Kromer, ingénieur aux Kraftübertragungswerke Rheinfelden.

Le Dr W. Windel après avoir analysé algébriquement et graphiquement le *prix de revient* de l'énergie électrique en fonction de son origine (thermique ou hydraulique) et de l'« utilisation », fait le recensement des ressources de l'Allemagne et décrit, avec précision, à l'aide de nombreux tableaux numériques, l'état présent des installations de production et de distribution d'énergie aménagées dans ce pays. Puis, récapitulant toute cette matière, il en tire les principes d'un plan de « rationalisation » visant à la conjugaison des centres de production thermique situés en Allemagne avec les centres de production hydraulique des Alpes et de la Scandinavie. On sait que l'exécution de ce programme grandiose qui conférerait à l'Allemagne le « contrôle » du marché européen de l'énergie est amorcée par la fameuse ligne à 380 kilovolts que le *Rheinisch Westfälisches Elektrizitätswerk* a tendue de Cologne à Mannheim, en attendant de la prolonger vers le Vorarlberg et vers la Suisse où le premier monument de cette internationalisation serait la centrale que ladite

¹ Berlin W. 8, Mohrenstrasse 54-55.