

Zeitschrift: Bulletin technique de la Suisse romande
Band: 54 (1928)
Heft: 18

Werbung

Nutzungsbedingungen

Die ETH-Bibliothek ist die Anbieterin der digitalisierten Zeitschriften auf E-Periodica. Sie besitzt keine Urheberrechte an den Zeitschriften und ist nicht verantwortlich für deren Inhalte. Die Rechte liegen in der Regel bei den Herausgebern beziehungsweise den externen Rechteinhabern. Das Veröffentlichen von Bildern in Print- und Online-Publikationen sowie auf Social Media-Kanälen oder Webseiten ist nur mit vorheriger Genehmigung der Rechteinhaber erlaubt. [Mehr erfahren](#)

Conditions d'utilisation

L'ETH Library est le fournisseur des revues numérisées. Elle ne détient aucun droit d'auteur sur les revues et n'est pas responsable de leur contenu. En règle générale, les droits sont détenus par les éditeurs ou les détenteurs de droits externes. La reproduction d'images dans des publications imprimées ou en ligne ainsi que sur des canaux de médias sociaux ou des sites web n'est autorisée qu'avec l'accord préalable des détenteurs des droits. [En savoir plus](#)

Terms of use

The ETH Library is the provider of the digitised journals. It does not own any copyrights to the journals and is not responsible for their content. The rights usually lie with the publishers or the external rights holders. Publishing images in print and online publications, as well as on social media channels or websites, is only permitted with the prior consent of the rights holders. [Find out more](#)

Download PDF: 26.01.2026

ETH-Bibliothek Zürich, E-Periodica, <https://www.e-periodica.ch>

S.T.S.

Schweizer. Technische Stellenvermittlung
Service Technique Suisse de placement
Servizio Tecnico Svizzero di collocamento
Swiss Technical Service of employment

ZÜRICH, Tiefenhöfe 11 — Telefon: Selnau 23.75 — Telegramme: INGENIEUR ZÜRICH

Gratuit pour tous les employeurs.

Nouveaux emplois vacants :

565. *Maschinen-Zeichner* auf dem Gebiete der Elektrotechnik. Zürich.
567. *Maschinen-Techniker* im Apparate- oder Messinstrumentenbau. Deutsche Schweiz.
569. *Ingenieurs-mécaniciens* spécialisés dans la construction des appareils de levage, ayant au moins 8 à 10 ans de pratique dans cette branche. Belgique.
571. 1—2 *junge tücht. Maschinen-Zeichner*. Ostschweiz.
573. *Technicien en chauffage central*. Alsace.
577. *Tüchtiger Elektro-Techniker*. Kt. Basel.
579. *Ingenieur* sortant cette année de l'E. P. F. spéc. dans la manutention mécanique, comme adjoint à la direction, devant s'occuper de la mise au point de projets et à diriger les montages des appareils. Entreprise à Paris.
- 325a. *Jeune ingénieur*, très au courant des calculs des résistances et des projets ainsi que des plans d'exécution de charpente et chaudronnerie métallique. Correspondance allemande. Bruxelles.
- 435a. *Junger tücht. Konstrukteur* im allg. Maschinenbau. Maschinenfabrik Ostschweiz.
- 521a. *Maschinen-Techniker*, tücht. Werkmeister. Holland.
988. *Eisenbeton-Ingenieur* für 1 Monat. Graubünden.
992. *Jüng. Bauführer*. Ostschweiz.
994. *Eisenbeton-Techniker*. Zürich.
996. *Techniker*, Bauführer od. Zeichner. Arch. Bureau Central-schweiz.
1000. *Ingenieur* mit guten stat. Kenntnissen und womögl. etwas Praxis im Eisenbeton. Ing. Bureau Nord-Ostschweiz.
1002. *Tücht. Bauführer* für Hochbau. Zürich.
1004. *Junger Bautechniker* für Bureau und Bauplatz.
1006. *Techniker* im Eisenbeton. Kt. Zürich.
1010. *Hochbau-Techniker*. Zürich.
- 796a. *Dipl. Ingenieur*, gewandter Statiker in Eisenkonstruktionen, mit guter Erfahrung. Deutsche Schweiz.
- 798a. *Junger Eisenkonstruktions-Statiker* (Anfänger). Deutsche Schweiz.
- 814a. *Ingenieur* de ponts et charpentes métalliques. Suisse romande.
- 860a. *Architekt-Bauführer*. Arch. Bureau Zürich.
- 948a. *Eisenbeton-Techniker*.
- 966a. *Guter Zeichner*. Kt. Graubünden.
581. *Maschinen-Ingenieur* oder *Techniker*. Ostschweiz.
583. *Jüng. Elektro-Techniker*. El.-Werk Ostschweiz.
585. *Zeichner* für Konstruktionsbureau der elektrotechn. Branche El.-Werk Ostschweiz.
587. *Färberei-Techniker*. Aargau.
1014. *Jüng. Ingenieur* guter Statiker, womögl. mit Erfahg. in der Projektierung von Hoch- und Niederdruck-Wasserkraftanlagen. Westschweiz.
1016. *Tüchtig. selbst. Bautechniker*. Arch. Bureau Zürich.
1018. *Tiefbau-Techniker*. Ing. Bureau Zürich.
1020. *Eisenbeton-Techniker*. Ing. Bureau Kt. Fribourg.
1022. *Tücht. erfahr. Bauführer*. Arch. Bureau Basel.
1024. *Bauingenieur* ev. Tiefbau-Techniker. Ing. B. Bern.
1026. *Architekt* oder Bautechniker. Arch. Bureau Zürich.
1028. *Jüng. Architekt* Kt. Aargau.
1032. *Jüng. Hochbau-Techniker*. Arch. Bureau Kt. Bern.
1034. *Jüng. Geometer* ev. Vermessungs-Ingenieur. Bau-Unt. Zürich.
1036. *Techniker* oder Zeichner für Eisenbeton. Ing. B. Zürich.
1038. *Tücht. Hochbau-Techniker*. Arch. Bureau Zürich.
1040. *Bautechniker*. Baugesch. Kt. Zürich.
1042. *Tücht. Eisenbeton-Techniker*. Ing. B. Biel.
1044. *Jüng. Hochbau-Techniker*. Arch. Bureau Zürich.
1046. *Tücht. Innen-Architekt* mit Praxis. Zürich.
1048. *Jüng. Architekt* für Detailpläne. Arch. Bureau Zürich.
1050. *Techniker* für Ausführung von Einfriedigungen für Bau und Acquisit. Ing. Bureau Zürich.
- 886a. *Ingenieur* expérimenté pour la direction de travaux de construction de chemins de fer et grands travaux similaires. Afrique.
- 914a. *Tiefbau-Techniker*. Kt. St. Gallen.
- 960a. *Jüng. Statiker* für Eisenbetonbureau. Ing. Bureau Zürich.

LINCONOL

garanti sans goudron

est le revêtement idéal de l'avenir. Les toitures fraîchement recouvertes de LINCONOL reviennent meilleur marché et sont plus durables que les couvertures en fer-blanc, en asphalte, en ciment goudronné ou en béton avec carton bitumé. Emploi avantageux pour toits à forte pente. Résiste aux plus fortes chaleurs sans se liquéfier. Manutention très facile et à la portée de chacun. Application à froid.

Prospectus à disposition chez

Staehli & Schmuckli, Altdorf (Uri)

Téléphone 2.66

Réprésentation générale pour la Suisse de
« The Lincoln Oil and Paint Co. », Cleveland, Ohio U. S. A.

L'ECOLE LÉMANIA
LAUSANNE
prépare vite et très bien pour
POLYTECHNICUM
Ecole des Beaux-Arts, Paris
Ecole spéciale d'Architecture, Paris

CARBURE DE SILICIUM

pour

CHAPE EN CIMENT

Donne une très grande résistance à l'usure et permet de faire des dallages non glissants

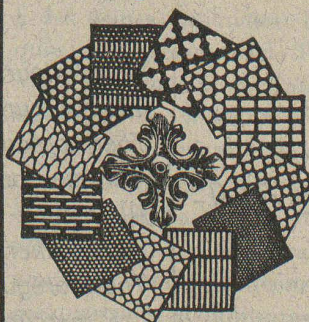
Matériaux de construction
Toutes les spécialités



GÉTAZ, ROMANG, ÉCOFFEY, S.A.

LAUSANNE - VEVEY - GENÈVE - MONTREUX - CHATEL ST-DENIS

Tôles perforées



H. HEER & C^o
OLTEN 7318



Brevets d'invention

Dessins — Modèles
Marques de Fabrique

Nægeli & C^{ie}

Ingenieurs - Conseils

BERNE

Bundesgasse 16

Téléphone



INDICATEUR VAUDOIS

Livre d'adresses de Lausanne et du Canton de Vaud. — Dans toutes les librairies
:: PARAIT CHAQUE ANNÉE EN JANVIER ::

FRITZ MARTI S. A., BERNE

Vente et location
aux conditions les plus avantageuses :

Voies pour Entrepreneurs et Usines
de tous profils et écartements.

Aiguilles
Wagonnets-culbuteurs
et
Wagonnets à plateforme

Plaques tournantes
Locomotives
Pièces de rechange
Accessoires

Visitez nos stocks bien assortis à Berne et à Wallisellen près Zurich

ENGRENAGES SILENCIEUX EN „CÉLERON” TISSU

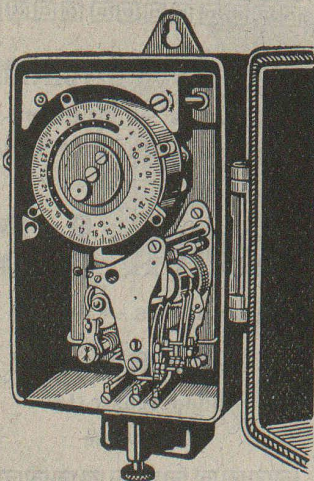
imperméables à l'eau, aux graisses, huiles, essences, etc. Les acides et les solutions alcalines sont sans action sur le „Céleron” tissu. Il résiste aux températures élevées sans se ramollir. Il résiste aux chocs et à l'usure. Un pignon en „Céleron” ne se déforme jamais, il reste silencieux à toutes les vitesses, prévient les pannes, dure plus longtemps qu'aucun autre pignon, et augmente la longévité des machines et appareils.

Production annuelle 4 000 000 de pièces environ.

ZWILCHENBART S. A., Dépt. Techn., **BALE**

S. A. des Interrupteurs automatiques Berne

Marque **SAIA** déposée



SAIA-

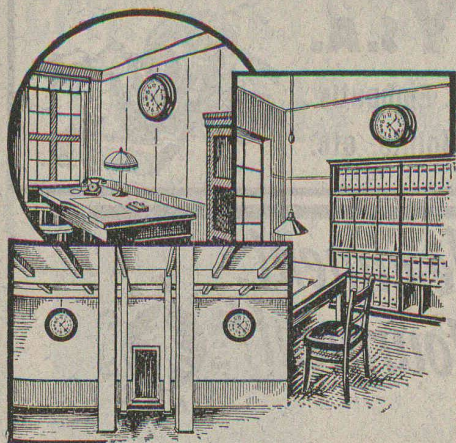
Interrupteurs horaires et de blocage
Interrupteurs de température
Thermorégulateurs
Horloges de commutation
Allumeurs-extincteurs pour cages
d'escaliers
Thermorégulateurs avec interrupteur
à mercure

Manufacture de Papiers
BAUMGARTNER & C^o
LAUSANNE et RENENS

Spécialité de Papiers
utilisés dans l'Industrie du Bâtiment.



BOVARD & C^{ie}
BOLLWERK 15 BERNE



Des Horloges dans vos services !

Si vous désirez que tout se fasse en temps voulu, si vous cherchez à obtenir une répartition rationnelle du travail, une exploitation ordonnée, il vous faut une distribution exacte de l'heure. Installez des horloges dans vos bureaux, vos ateliers, dans les salles de réception et de conférences, etc. Les horloges mécaniques ne réalisent pas un synchronisme d'indications parfait. Choisissez donc des

Horloges électriques Siemens

qui vous donneront toujours et partout l'heure exacte. Une horloge-mère d'un fonctionnement irréprochable commande à distance les horloges secondaires qui vous sont nécessaires.

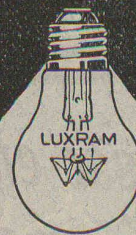
Prospectus et renseignements sur demande.

S. A. DES PRODUITS ÉLECTROTECHNIQUES

SIEMENS

Zurich - Lausanne

LUXRAM



*La nouvelle lampe
universelle s'impose par
sa supériorité lumineuse.*

SOCIÉTÉ ANONYME LUMIÈRE
FABRIQUES RÉUNIES DE LAMPES À INCANDESCENCE
GOLDAU

Architectes !

Soutenez et protégez l'Industrie Suisse.

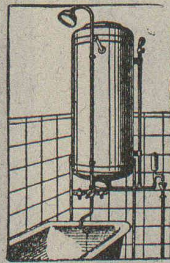
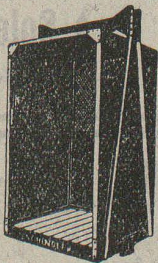
Prescrivez les carreaux en marbre-mosaïque, en basalte ou en ciment

Catalogues illustrés pour planelles à dessin et unies ;
évier, lavoirs, etc. armés, à disposition.

S. A. des Usines de Mosaïque en Marbre
Baldegg (Lucerne).



Fabrique d'ascenseurs
électriques
Schindler & Cie
LUCERNE



INSTALLATIONS SANITAIRES
Maison Daniel PERRET

Perret frères, LAUSANNE, 6-8, Av. de Béthusy

Installation d'Usines, Villas, Salles de bains
simples et modernes. — **Système anglais.**

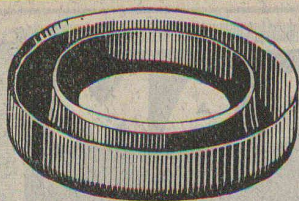
MAGASIN D'EXPOSITION ET DE VENTE
Maison fondée en 1888. **TÉLÉPHONE 29.085.**

ALUMINIUM

Tôles, Bandes, Disques, Feuilles brossées et décapées, Barres profilées, Tuyaux, Fils.
Matériel pour conduites électriques, Frotteurs d'archets pour tramways.
FONTE AU SABLE - FONTE DE PRÉCISION - SOUDURE AUTOGENE
Récipients, Bassins, Tanks, etc., pour Brasseries, Industries laitières et chimiques.
Articles techniques, **Poulies « STANDARD »**, Rivets, etc.

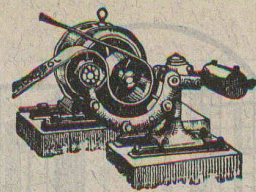


Fabrique d'Objets en Aluminium Gontenschwil S. A., à Menziken (Argovie)



TANNERIE de VEVEY S.A.

Courroies de Transmission en Cuir. - Cuirs Emboutis.
Articles techniques. - Pignons en Cuir vert, Joints, etc.



PAVAG, sac en papier pour la chaux, le ciment,
Epargne à qui s'en sert tout déboire et tourment!

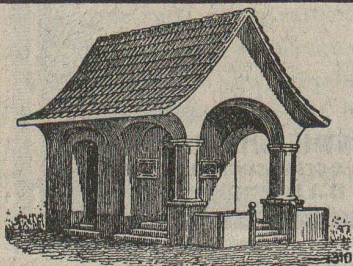


MANUFACTURE de Produits Céramiques et Réfractaires S. A. LAUSEN

PRODUITS RÉFRACTAIRES : BRIQUES, PLANELLES, DALLES, MORTIER, MOUFLES, CREUSETS

Carrelages céramiques rouges et jaunes. Briques de parement

TUYAUX EN GRÈS, AUGES, CUVES — KLINKERS — BRIQUES ÉMAILLÉES



PLAFONDS, CLOISONS, CORNICHES, PLANCHERS, Revêtements de toutes sortes
exécutés avec le support pour mortier

„TREILLAGE EN TERRE CUITE“

sont exempts de toutes fissures, inaltérables aux influences
atmosphériques, incombustibles et extrêmement durables

Nombreuses références

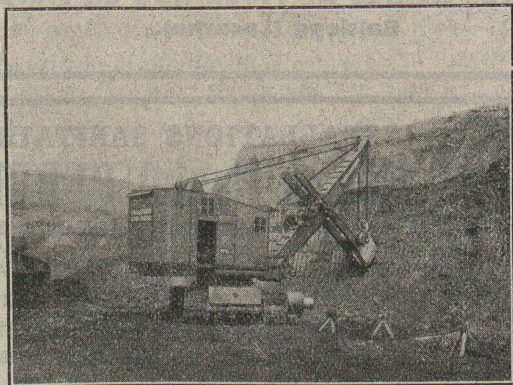
Demandez prospectus et échantillons

Médailles d'or : Berne 1914. Barcelone 1920

FABRIQUE SUISSE DE TREILLAGE EN TERRE CUITE S. A., LOTZWIL-BERNE

Grand rendement
également dans des matières dures
caractérisent la

Pelle Menck sur Chenilles



Cette pelle électrique sur chenilles avec godet de 2 m³ 1/4 fait du
déblai en donnant un rendement de 1400 m³ mesurés en place
dans 9 h. et demi travaillant à un front d'une hauteur d'environ
12 m. dans une matière consistant d'argile et de glaise dure avec
une couche de grès d'une épaisseur d'environ 2 mètres.



MENCK & HAMBROCK
ALTONA-HAMBURG



REPRÉSENTATION GÉNÉRALE POUR LA SUISSE :

Téléph. SELNAU 17.50 **ROBERT AEBI & C^{ie}, S. A., ZURICH** WERDMÜHLEPLATZ, 2

Asphalte naturel de Travers

Seules mines d'Asphalte en Suisse.

Reconnu le meilleur Asphalte

Représentants pour la Suisse :

E.-R. Zetter & C^o,
à Soleure

Maison fondée en 1843.



Marque de fabrique.



CALCULS DE STABILITÉ



Projets - Devis - Mise en soumission - Surveillance - Expertise

ENTREPRISE

BÉTON ARMÉ et CONSTRUCTIONS DIVERSES

A. PARIS Ingénieur-Conseil, LAUSANNE
Petit Beaulieu, av. Beaulieu :: Téléph. 24.692

INSTALLATIONS SANITAIRES

WILLIAM DÉPIERRAZ

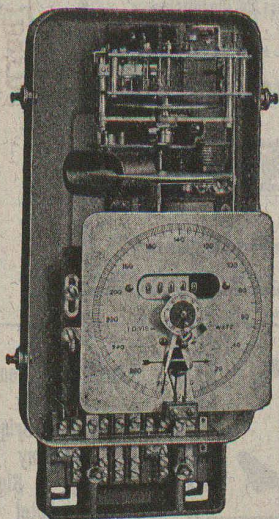
Entrée rue de Bourg, 27 — Ruelle de Bourg, 3 — LAUSANNE
Téléphone Bureaux et Ateliers 28.728 - Téléphone Appartement 25.006

Spécialité d'installation de chauffe-eau électr. CUMULUS

Appareillage, Ferblanterie et Couverture, Entretien, Réparations.

PRIX MODÉRÉS — TRAVAIL CONSCIENCIEUX — DEVIS SUR DEMANDE

COMPTEURS D'ÉLECTRICITÉ LANDIS & GYR



SIMPLE - DOUBLE - TRIPLE TARIF
A MAXIMUM - A DÉPASSEMENT
D'ÉNERGIE RÉACTIVE

« TRIVECTOR »
le nouveau compteur d'énergie
apparente

« MAXIGRAPH »
Compteur enregistrant les valeurs
moyennes de la charge

**ALLUMEURS-
EXTINCTEURS-
HORAIRE**

Compteur avec
indicateur de maximum et
contact à signaux

TRANSFORMATEURS DE MESURE
WATTMÈTRES FERRARIS
STATIONS D'ÉTALONNAGE

LANDIS & GYR S. A.
ZOUG (Suisse)



FONTES

de laiton, bronzes divers, bronze phosphoreux,
bronze-manganèse à haute résistance,

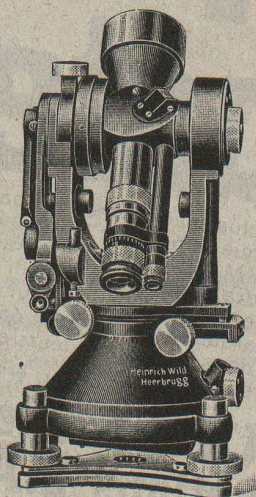
ALUMINIUM

et alliages divers pour tous les
buts de l'industrie.

S.A. OEDERLIN & C^{IE} - BADEN
(Suisse)

WILD

Nouvelles Constructions

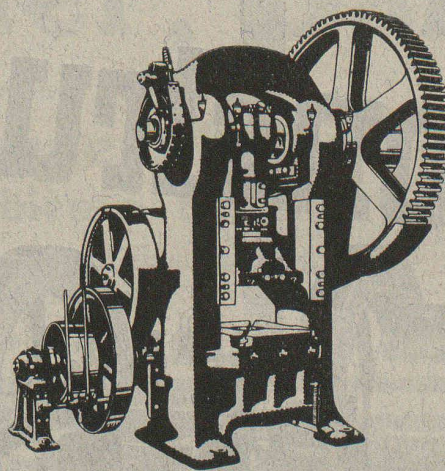


Théodolite universel

Echelle 1/4 — Poids: 4,5 kg.

Lecture des deux cercles dans un microscope
situé à côté de l'oculaire de la lunette
directement à 1".

S. A. Henri Wild, Herrbrugg, Téléphone 95



L. SCHULER

Fondée
en 1839

Göppingen (Wurtemberg)

Plus de
1500 ouvriers

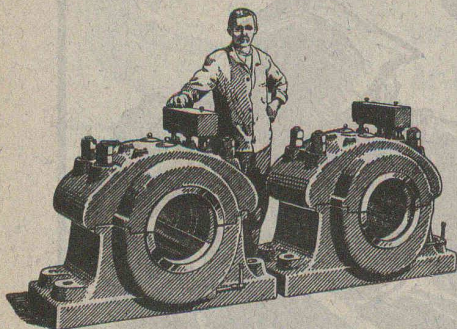
La plus ancienne et la plus importante usine allemande
ayant comme spécialité la construction de :
**Presses à excentrique. Presses à friction. Machines à
découper les encoches. Cisailles. Machines spéciales et
Outils pour travailler la tôle et les métaux.**

Représentant pour la Suisse romande :

RUBIN & WELTI, Ingénieurs, LAUSANNE
Avenue des Alpes, 34 Téléphone. 44-74



∞ SOCIÉTÉ DES USINES DE LOUIS DE ROLL ∞
SUCCURSALE: USINE DE CLUS CT. DE SOLEURE



Paliers à patin, type lourd, de 350 mm. d'alésage, à graissage à bagues et circulations p^r 360 tours/min.

TRANSMISSIONS MODERNES

avec paliers à graissage à bagues ou à billes.

Installations de transmissions complètes pour toutes les branches de l'industrie.

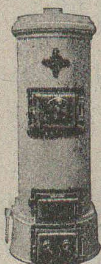
Embrayages à friction système Benn.

Embrayages électromagnétiques à friction, brevetés en Suisse et à l'étranger.

Transmissions LÉNIX brevetées

SUCCURSALE: FONDERIE D'OLTEN

Fonte brute pour poulies et roues dentées en tous genres



CALORIE S. A.

Chauffages centraux - Ventilation - Sanitaires - Cuisines d'hôtels.

Lausanne - Genève
Montreux
Sion - Brigue
Martigny
Fribourg - Bienne
Neuchâtel
La Chaux-de-Fonds

Paris - Lyon

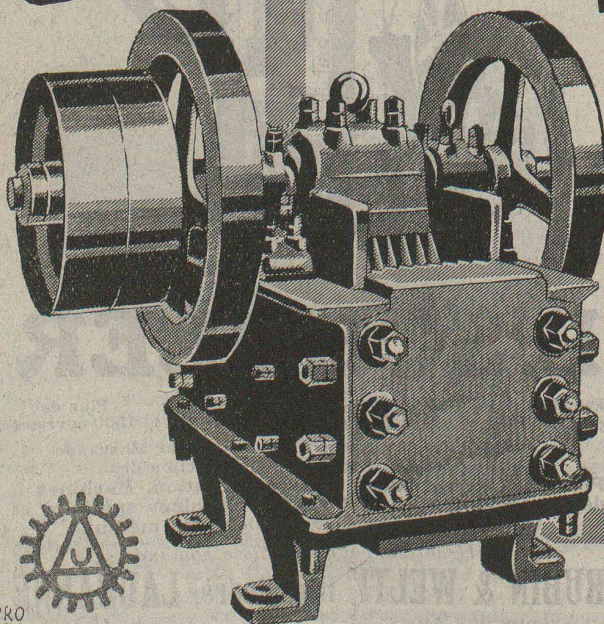
ATLAS

- Outils pneumatiques -

Appareils de vernissage

NOTZ & C^o, BIENNE

Construction robuste



Comparez la construction, plus spécialement les paliers et le graissage de même que le poids et le rendement des CONCASSEURS «AMMANN» avec ceux d'autres marques et vous comprendrez aisément pourquoi «AMMANN» est reconnu par les spécialistes de Suisse et de l'Etranger comme marque exemplaire. Le concasseur «AMMANN» se livre dans toutes grandeurs et pour tous genres de travaux.

**U. AMMANN, Ateliers
de Constructions S.A.
Langenthal**



PRO
PRA

Demandez nos catalogues spéciaux.