

Zeitschrift: Bulletin technique de la Suisse romande
Band: 54 (1928)
Heft: 18

Werbung

Nutzungsbedingungen

Die ETH-Bibliothek ist die Anbieterin der digitalisierten Zeitschriften auf E-Periodica. Sie besitzt keine Urheberrechte an den Zeitschriften und ist nicht verantwortlich für deren Inhalte. Die Rechte liegen in der Regel bei den Herausgebern beziehungsweise den externen Rechteinhabern. Das Veröffentlichen von Bildern in Print- und Online-Publikationen sowie auf Social Media-Kanälen oder Webseiten ist nur mit vorheriger Genehmigung der Rechteinhaber erlaubt. [Mehr erfahren](#)

Conditions d'utilisation

L'ETH Library est le fournisseur des revues numérisées. Elle ne détient aucun droit d'auteur sur les revues et n'est pas responsable de leur contenu. En règle générale, les droits sont détenus par les éditeurs ou les détenteurs de droits externes. La reproduction d'images dans des publications imprimées ou en ligne ainsi que sur des canaux de médias sociaux ou des sites web n'est autorisée qu'avec l'accord préalable des détenteurs des droits. [En savoir plus](#)

Terms of use

The ETH Library is the provider of the digitised journals. It does not own any copyrights to the journals and is not responsible for their content. The rights usually lie with the publishers or the external rights holders. Publishing images in print and online publications, as well as on social media channels or websites, is only permitted with the prior consent of the rights holders. [Find out more](#)

Download PDF: 27.01.2026

ETH-Bibliothek Zürich, E-Periodica, <https://www.e-periodica.ch>

BULLETIN TECHNIQUE DE LA SUISSE ROMANDE

ORGANE DE PUBLICATION DE LA COMMISSION CENTRALE POUR LA NAVIGATION DU RHIN
ORGANE DE L'ASSOCIATION SUISSE D'HYGIÈNE ET DE TECHNIQUE URBAINES
ORGANE EN LANGUE FRANÇAISE DE LA SOCIÉTÉ SUISSE DES INGÉNIEURS ET DES ARCHITECTES

ainsi que de la Société vaudoise des Ingénieurs et des Architectes, de l'Association des Anciens Elèves de l'Ecole d'Ingénieurs de l'Université de Lausanne et des Groupes Romands de la G. e. P.

ABONNEMENTS :

Suisse : 1 an, 12 francs
Etranger : 14 francs

Pour sociétaire :

Suisse : 1 an, 10 francs
Etranger : 12 francs

Prix du numéro :
75 centimes.

Pour les abonnements
s'adresser à la librairie
F. Rouge & C°, à Lausanne.

COMITÉ DE RÉDACTION

Président : R. NEESER, ingénieur, à Genève.
Secrétaire : EDM. EMMANUEL, ingénieur, à Genève.

MEMBRES :

Fribourg : MM. L. HERTLING, architecte ; A. ROSSIER, ingénieur ; R. DE SCHALLER, architecte. — *Vaud* : MM. C. BUTTICAZ, ingénieur ; EPITAUX, architecte ; E. JOST, architecte ; A. PARIS, ingénieur ; CH. THÉVENAZ, architecte. — *Genève* : MM. L. ARCHINARD, ingénieur ; CH. WEIBEL, architecte. — *Neuchâtel* : MM. ED. ELSKES, ingénieur ; A. MÉAN, ingénieur cantonal ; E. PRINCE, architecte. — *Valais* : MM. J. COUCHEPIN, ingénieur, à Martigny ; HAENNY, ingénieur, à Sion.

RÉDACTION : H. DEMIERRE, ingénieur.
VEVEY, Rue de la Madeleine, 15.

CONSEIL D'ADMINISTRATION DU BULLETIN TECHNIQUE

J. CHAPPUIS, ingénieur, président. — A. DOMMER, ingénieur. — M. IMER. — H. MEYER, architecte. — F. ROUGE, libraire.

ANNONCES :

50 centimes la ligne

Rabais pour annonces répétées

Demandez tarif spécial
pour fractions de pages à

l'Indicateur Vaudois
(Société Suisse d'Édition)
Jumelles, 4, Lausanne.

ADMINISTRATION : LIBRAIRIE F. ROUGE & C°, RUE HALDIMAND, 6, LAUSANNE



Appareils de chauffage à air chaud

pour grands locaux, tels que fabriques, halles, etc.

VENTILATION S. A. - STÆFA-ZURICH

*Pour ses voyages en zigzag,
Le ciment dans les sacs PAVAG !*



Bureaux de vente :
Bellevue - Haus
Téléphone : Limmat 28 75

LUXFER

Les Fenêtres béton pour fabriques sont meilleur marché que celles en fer forgé.

Demandez nos prospectus.

ROB. LOOSER & CIE., ZURICH (TÉLÉPHONE SELNAU 7295)

Les panneaux de liège

„Dilatite“

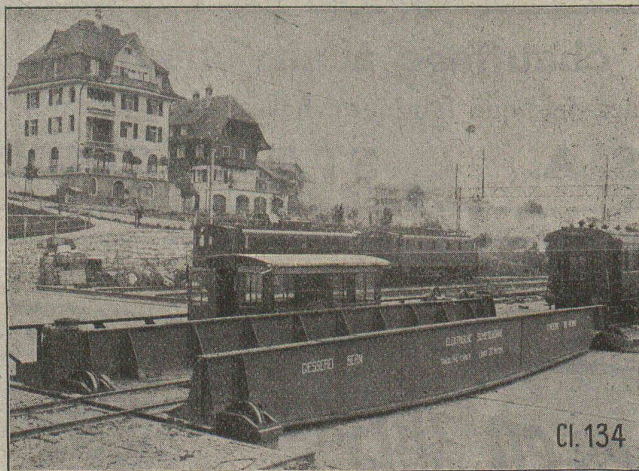
sont l'isolant le plus **efficace** et le plus **durable** contre la perte du froid et de la chaleur, contre l'humidité et pour amortir le bruit **dans le bâtiment**.

„Dilatite“ est un liège perfectionné

Seuls fabricants :

Fabrique de liège aggloméré

WANNER & C^{ie} S^{té} A^{me}, Téléphone No 11, **HORGEN**



Transbordeur électrique de 140 tonnes de force,
en gare de Spiez.

Société des Usines de L. de Roll

Fonderie de Berne

Télégrammes :
Fonderie de Berne

à Berne

Téléphone :
Bollwerk 10.66

Appareils de levage de tous genres.

Matériel de chemins de fer : Branchements, Croisements, Chariots transbordeurs, Ponts tournants etc.

Chemins de fer Funiculaires avec freins de sûreté brevetés.

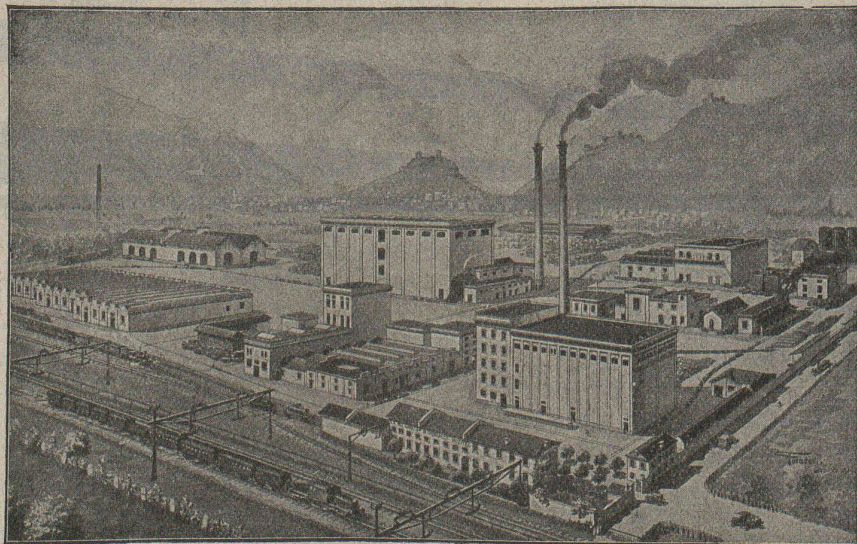
Treuiis de halage.

Superstructures à crémaillères des systèmes Rigenbach, Abt, Strub, Peter, etc.

Barrages : Vannes de toutes grandeurs et systèmes pour barrages, canaux et entrées de turbines, **Grilles** et **Râteaux mécaniques** pour le nettoyage des grilles.

Constructions Mécaniques de tous genres.

Fonte grise. — Renseignements à disposition.



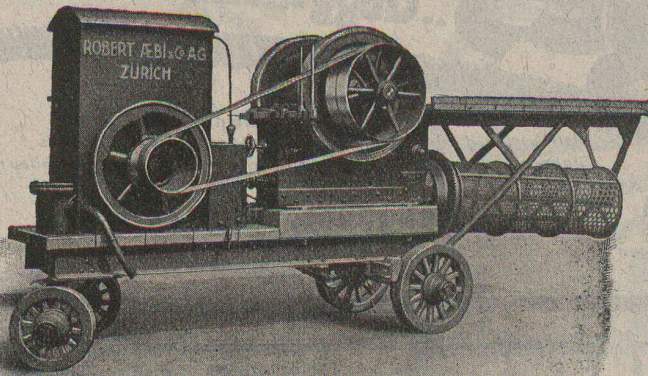
Les planchers de
LINOLÉUM
sont les meilleurs !

Exigez de votre
fournisseur du
Linoléum suisse !

S. A. DU LINOLÉUM A GIUBIASCO (SUISSE)

INSTALLATIONS DE CONCASSAGE AVEC MOTEUR A HUILE LOURDE "UTO"

(Fabrication suisse de tout 1^{er} ordre)



Coût du combustible pour la fabrication d'un m³ de ballast avec le moteur « Uto » environ 14 centimes au lieu de 54 centimes environ avec moteur à benzine.

**Construction robuste et soignée
La plus grande sûreté de travail**

Bétonnières, matériel roulant, explosifs,
appareils de levage, outils, etc.

ROBERT AEBI & C^{IE} S. A., ZURICH

MACHINES D'ENTREPRISES

Maison fondée en 1880

LA BANQUE CANTONALE VAUDOISE

met ses services à la disposition de

MM. les INDUSTRIELS, COMMERÇANTS et PARTICULIERS

Toutes opérations de banque aux meilleures conditions.

DÉCORATIONS EN STAFF

de fabrication spéciale brevetée
et meilleur équivalent des travaux poussés sur place
sont achetés par **architectes, entrepreneurs**
de préférence chez

ERNEST HABERER & Cie - BERNE

Téléphone : Bollwerk 29.43

Commandes directes d'après catalogues et travaux d'après plans
spéciaux sont promptement exécutés.

Projets avec nos motifs de catalogues pour plafonds, murs, etc., en tous
genres et grandeurs, d'après plans donnés, sont fournis gratuitement.

Conditions avantageuses. Catalogues à disposition.

TRAVAUX DE SCULPTURE

Modèles artistiques pour façades et intérieurs. Groupes pour monu-
ments. Figurines pour décors et ornements de fontaines, colonnes,
vases, etc. Exécution en pierre naturelle et artificielle.

CONCOURS

pour l'étude des plans de l'Hospice Ed. SANDOZ-DAVID,
à Lausanne.

Le jury de concours s'est réuni les 3 et 4 septembre 1928 et a
décerné les prix suivants :

Premier prix : au projet « Simplement » de MM. Brügger & Tri-
velli, architectes, à Lausanne.

Deuxième prix : au projet « L'Incurable » de M. Ch. Thévenaz,
architecte, à Lausanne.

Troisième prix : au projet « E. S. D. 1928 », de M. E. Job, archi-
tecte, à Fribourg.

Quatrième prix : au projet « Minimum de hauteur » de M. O.
Oulevey, architecte, à Lausanne.

L'exposition publique des projets a lieu à l'Ecole d'ingénieurs,
place Chauderon, Lausanne, dès le jeudi 6 septembre au jeudi
20 septembre 1928, de 10 h. à 17 h.

Département des Travaux publics.

Marque de fabrique déposée

RIPOLIN

**reconnu la meilleure peinture pour
l'intérieur et l'extérieur**

Très brillante ou mate

Représentant général pour la Suisse : BI 536 g

C. HAESSIG, Elisabethstrasse, 11, BALE

GIPS-UNION S. A., Usine de Bex

Plâtres et Produits de plâtre

Planches de plâtre

pour plafonds et revêtements.

Carreaux de plâtre brevetés

pour cloisons.

Matériaux légers, secs, isolants, insonores
et incombustibles.

Sondages - Puits filtrés?

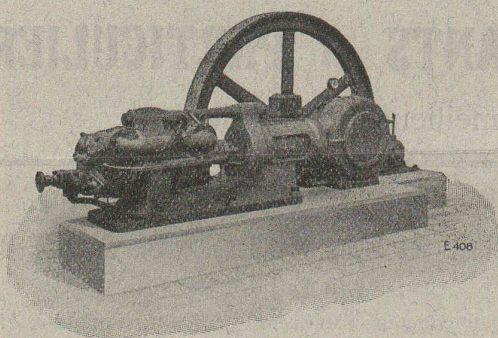
..Guggenbühl & Zurich

Captages d'eau souterraine | Installations complètes de distribution d'eau potable et industrielle | Pompes et filtres
Siphons hydrostatiques | Forages de tous diamètres et profondeurs

S. A. ADOLF GUGGENBUHL, ING., ZURICH

Téléphone Hottingen 28.97 Weinbergstr. 1 (Central)

ESCHER WYSS & C^{IE}. S.A.
Zurich
Suisse A174



**Machines frigorifiques
et à glace**

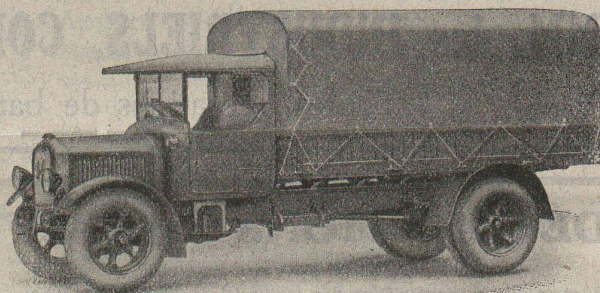
à acide carbonique et à ammoniac

53/28



SAURER

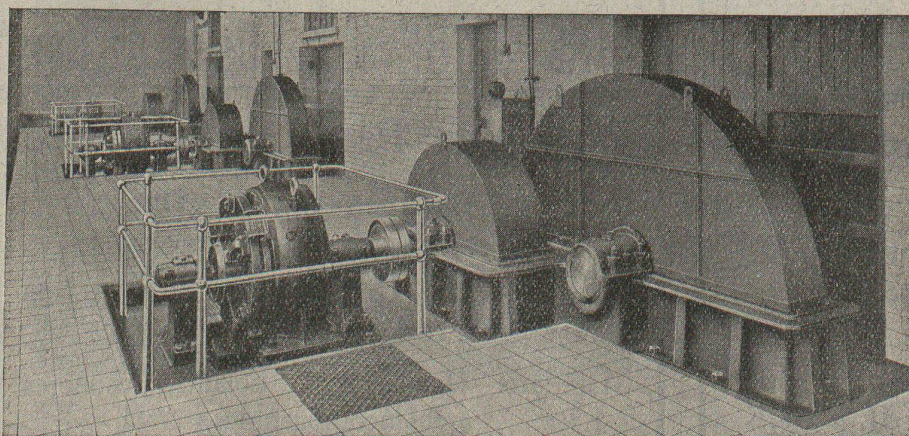
Camions 1 1/2 - 6 T. ~ Remorques
Bennes Basculantes ~ Cars Alpins ~ Omnibus



Camion 5 T. Type 5 AD.

**Société Anonyme
Adolphe Saurer, Arbon**

Ateliers de Réparations et Stock de Pièces de rechange :
Pour la Suisse Romande : **Morges (Vaud)** Pour Bâle et Environs :
Bâle (Steinentorstr. 24)



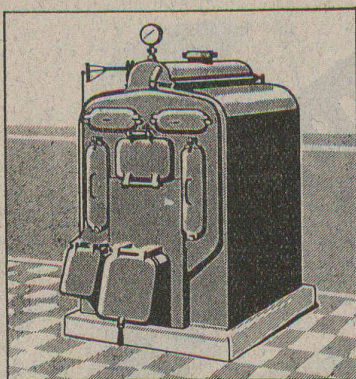
S. A. des Engrenages Maag
ZURICH

Réducteur pour laminoir
avec volant sur l'arbre
d'attaque

Puissance : 150 HP
Rapport : 300/35 t./min.



*La marque de qualité
d'une bonne lampe*



SULZER

Chauffages centraux

Récupération de chaleur. - Chauffage à combustion d'huile.
Production de chaleur par l'électricité.

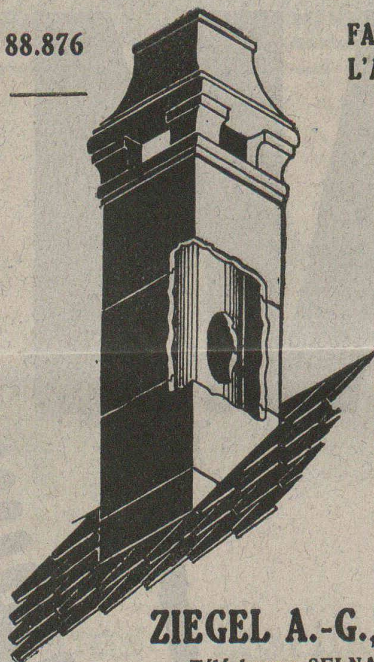
SULZER FRÈRES, Société Anonyme, **WINTERTHUR**

Bureau à **Lausanne:** 11, rue du Midi, 11. — Téléphone : 8086

Cheminée économique

Brevet + 88.876

FAVORISANT
L'AÉRATION



chez

ZIEGEL A.-G., Zurich

Téléphone : SELNAU 66.98

Représentants : Jean DELÉVAUX, Lausanne.
Paul MAYER S.A., Fribourg.
E. GLASSON & Cie, Bulle.
RYCHNER Frères & Cie, Neuchâtel.



TUNGSRAM

LA LUMIÈRE MODERNE

TUNGSRAM

SOCIÉTÉ ANONYME D'ÉLECTRICITÉ

Bahnhofstrasse 57 b **ZURICH** Bahnhofstrasse 57 b

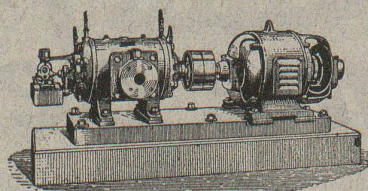
Téléphone : Selnau 6062

Télégramme : Tungsräm Zurich

COMPRESSEURS - POMPES A VIDE

ESSOREUSES

Machines spéciales pour
la teinture et l'apprêt.
Ires références.



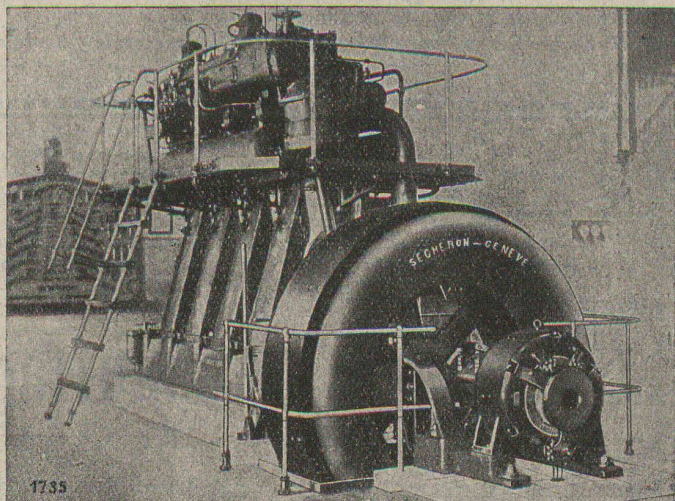
Machines pour travailler
les métaux en feuilles.
(Système Jäcklin Frères).

Atel. de Constr.

BURCKHARDT

Soc. Anon., Bâle

SÉCHERON



1735

Alternateur triphasé 425 KVA, 6600 V, 50 pér: sec
accouplé à un moteur Diesel 500 ch, 273 t: min.

MACHINES ROTATIVES

TRANSFORMATEURS

TRACTION ÉLECTRIQUE

MACHINES ET APPAREILS
POUR LA
SOUDURE ÉLECTRIQUE

ÉLECTRODES „EXOTHERM”
courant continu et alternatif

S.A. DES ATELIERS DE SÉCHERON - GENÈVE



Minéral S.A. Brigue, Succursale Port du Rhin, Bâle

Dépôts: A. Kündig, à Genève — A. Schneebeli, Entrepreneur, à Vevey — Ed. Glasson & C^{ie}, à Bulle
Comptoir Général de Matériaux de Construction S. A., à La Chaux-de-Fonds.

FABRIQUE D'INGRÉDIENTS POUR LA TREMPÉ

FONDÉE EN 1886

Marque de fabrique

TÉLÉGRAMME: BRUN WÆDENSWIL — TÉLÉPHONE 102

Marque de fabrique

Ed. BRUN, Wædenswil (Zurich)

Première fabrique spéciale de matériaux
pour la trempe et la soudure,
de graisse et huile réfrigérantes, etc.

Graisse et Huile réfrigérantes "Brun"

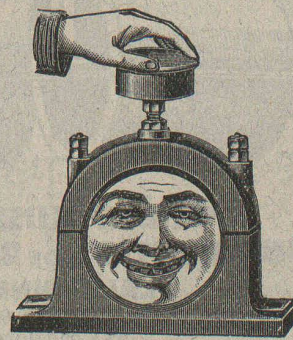
Graisse et huile réfrigérantes pour paliers, permettant
de remettre des paliers chauffés en un délai très court à
leur état normal. Refroidit les paliers chauds et les em-
pêche de se chauffer, en nettoyant en même temps les
coussinets de toute impropreté pendant la marche.

Se recommande pour la mise en
marche de nouvelles machines.

Economie de temps, de force, de charbon et d'argent.



Palier chauffant.



Palier refroidi pendant la marche au moyen de
graisse ou de l'huile réfrigérante Brun.

Production journalière 15,000 kg.

EXPORTATION

Brevets d'Inventions

Cabinet L. FLESCHE, Ingénieur-Conseil,
4, Rue Pichard, LAUSANNE. Téléph. 29.105
Fondé en 1910.

Le titulaire du brevet Suisse N° 100 159 pour « Appareil aspirateur de poussières fonctionnant électriquement » serait désireux d'entrer en pourparlers avec Industriels Suisses pour l'exploitation de son brevet. S'adresser à H. SOUVERAIN, Ingénieur-Conseil, 68, rue de Turbigo, Paris (France).

Plaques Diana

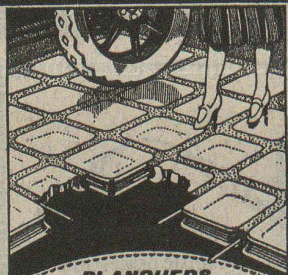
pour sous-toits et
plaquettes spéciales

pour toits en tuiles,
protégeant contre la chaleur, le froid, l'humidité, la suie, la neige.

Offres gratuites par

ETERNIT S. A.
NIEDERURNEN

MAXIMA



**PLANCHERS
TRANSLUCIDES**
en béton armé avec pavés „Maxima“

P. CHIARA & FILS

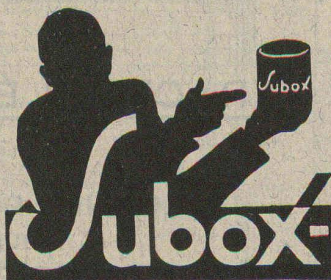
Téléphone 21.26 LAUSANNE Téléphone 21.28

Situation est offerte à un

architecte diplômé

ayant pratique et sérieuses références. — S'adresser sous chiffres 155, à l'Indicateur Vaudois, Lausanne.

Comme premier enduit
utilisez



(produit à base de plomb)
pour fer, bois, éternit, etc.

SUBOX S. A.

187, Langstrasse ZÜRICH 5 Langstrasse, 187

Brevets d'invention
marques - dessins et modèles

A. BUGNION

Physicien diplômé
de l'Ecole Polytechnique Fédérale.
Ancien élève de l'Ecole Supérieure
d'Electricité, à Paris.

Ancien expert technique
au Bureau Fédéral
de la Propriété Intellectuelle.

GENÈVE

LAUSANNE

Corraterie, 13 Grand Pont, 2
Tél. Stand 79.20 Téléphone. 23.550

IMPRIMERIE LA CONCORDE

Jumelles, 4 - LAUSANNE - Tél. 35.95

ÉCOLE D'INGÉNIEURS de l'Université de Lausanne.

Les cours de l'Ecole d'Ingénieurs de l'Université de Lausanne et ceux de la section des géomètres qui lui est annexée, s'ouvriront le 15 octobre 1928.

Programmes et renseignements au Secrétariat de l'Ecole d'Ingénieurs, Place Chauderon, 3, Lausanne.

J. H. 33 331 D.

Offres d'emploi.

Maison importante, à Lausanne, cherche pour situation stable

Technicien en chauffage

Suisse romand

travailleur indépendant très expérimenté, capable de projeter et d'exécuter des installations de chauffage central de tous systèmes. On préfère personne au courant de l'acquisition.

Offres détaillées avec copies de certificats et photo sous chiffre Z. O. 2517 à la Société Suisse d'Edition, Lausanne, Jumelles 4.

(Za. 8147)

Ideen-Wettbewerb für den Neubau des Kunstmuseums in Basel.

Mit Ermächtigung des Regierungsrates eröffnet das Baudepartement des Kantons Basel-Stadt einen Ideen-Wettbewerb zur Erlangung von geeigneten Planunterlagen für den Neubau des Kunstmuseums in Basel.

Zu diesem Wettbewerb werden zugelassen :
die in der Schweiz heimatberechtigten Architekten ohne Rücksicht auf ihren Wohnsitz,
die seit mindestens zwei Jahren in der Schweiz niedergelassenen Architekten.

Zur Prämierung der 5 bis 6 besten Entwürfe stehen dem Preisgericht Fr. 18.000.— und zu allfälligen Ankäufen Fr. 5000.— zur Verfügung.

Die Entwürfe sind spätestens bis 14. Januar 1929, abends 6 Uhr, an das Sekretariat des Baudepartements, Münsterplatz 11, einzureichen. Bei derselben Stelle können die Wettbewerbsunterlagen bezogen werden gegen eine Hinterlage von Fr. 10.—, welcher Betrag bei der Baukasse, Münsterplatz 11, Zimmer 32, zu bezahlen ist und bei Einreichung eines Entwurfes zurückerstattet wird.

Basel, den 22. August 1928.

Baudepartement des Kantons Basel-Stadt.

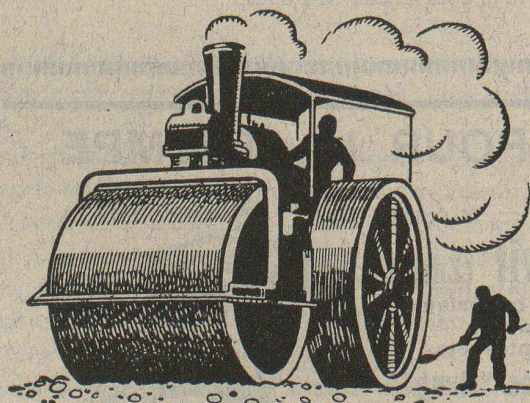
FABRIQUE DE LOCOMOTIVES

cherche

INGÉNIEUR-ÉLECTRICIEN

de langue française ayant environ 2 ans de pratique dans bureau de devis et projets. Adresser offres avec certificats et curriculum vitae, au bureau d'Etudes de Traction, 109, Route de Lyon, Genève.

P 57710 X



**SOCIÉTÉ SUISSE DE
CONSTRUCTION DE ROUTES S. A.**
LAUSANNE
20, RUE D'ETRAZ
TÉL 20.28