

Zeitschrift: Bulletin technique de la Suisse romande
Band: 54 (1928)
Heft: 17

Werbung

Nutzungsbedingungen

Die ETH-Bibliothek ist die Anbieterin der digitalisierten Zeitschriften auf E-Periodica. Sie besitzt keine Urheberrechte an den Zeitschriften und ist nicht verantwortlich für deren Inhalte. Die Rechte liegen in der Regel bei den Herausgebern beziehungsweise den externen Rechteinhabern. Das Veröffentlichen von Bildern in Print- und Online-Publikationen sowie auf Social Media-Kanälen oder Webseiten ist nur mit vorheriger Genehmigung der Rechteinhaber erlaubt. [Mehr erfahren](#)

Conditions d'utilisation

L'ETH Library est le fournisseur des revues numérisées. Elle ne détient aucun droit d'auteur sur les revues et n'est pas responsable de leur contenu. En règle générale, les droits sont détenus par les éditeurs ou les détenteurs de droits externes. La reproduction d'images dans des publications imprimées ou en ligne ainsi que sur des canaux de médias sociaux ou des sites web n'est autorisée qu'avec l'accord préalable des détenteurs des droits. [En savoir plus](#)

Terms of use

The ETH Library is the provider of the digitised journals. It does not own any copyrights to the journals and is not responsible for their content. The rights usually lie with the publishers or the external rights holders. Publishing images in print and online publications, as well as on social media channels or websites, is only permitted with the prior consent of the rights holders. [Find out more](#)

Download PDF: 26.01.2026

ETH-Bibliothek Zürich, E-Periodica, <https://www.e-periodica.ch>

PLANCHERS EUBOOLITH

SANS JOINTS — 9 millions de m² posés — SOUS-LINOLEUMS

Représentant **LOUIS ROSSI** Architecte
MATÉRIAUX pour BATIMENTS
11, Pl. St-François LAUSANNE Téléphone 68.01

Brevets d'Inventions

Cabinet L. FLESCHE, Ingénieur-Conseil,
4, Rue Pichard, LAUSANNE Téléphone 91.06
Fondé en 1910.

Plaques Diana

pour sous-toits et
plaquettes spéciales
pour toits en tuiles,
protégeant contre la cha-
leur, le froid, l'humidité,
la suie, la neige.

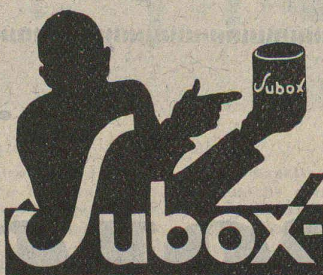
Offres gratuites par
ETERNIT S. A.
NIEDERURNEN

Situation est offerte à un

architecte diplômé

ayant pratique et sérieuses référen-
ces. — S'adresser sous chiffres 155,
à l'Indicateur Vaudois, Lausanne.

Comme premier enduit
utilisez



(produit à base de plomb)
pour fer, bois, éternit, etc.

SUBOX S. A.

187, Langstrasse ZÜRICH 5 Langstrasse, 187

Cendres & Métaux S. A.
Succ. de
Aufranc & C^e S. A.
Bienne

Soudure argent
pour
tout usage
(env. 50 sortes.)
Or - Argent - Platine

Brevets d'invention
marques - dessins et modèles

A. BUGNION

Physicien diplômé
de l'Ecole Polytechnique Fédérale.
Ancien élève de l'Ecole Supérieure
d'Electricité, à Paris.
Ancien expert technique
au Bureau Fédéral
de la Propriété Intellectuelle.

GENÈVE
Corraterie, 18
Tél. Stand 79.20

LAUSANNE
Grand Pont, 2
Téléph. 25.550

Offres d'exploitation de Brevets d'invention IMER & DE WURSTEMBERGER E. IMER-SCHNEIDER INGENIEUR CONSEIL GENÈVE

Les propriétaires des brevets suisses suivants désirent entrer en rela-
tion avec des fabricants suisses, en vue de la fabrication des articles
brevetés, et seraient disposés à céder des licences d'exploitation ou à
vendre leurs brevets.

- N° 80 843, Frederick W. S. Stokes, pour : « Canon » et N° 81328,
pour : « Projectile d'arme à feu ».
- N° 115 953, Anatol Marco Josepho, pour : « Appareil photogra-
phique ».
- N° 116 403, Arthur Wheeler, pour : « Dispositif pour affûter les
lames de rasoirs de sûreté ».
- N° 116 978, Société Anonyme des Etablissements Leflaive ;
Jean-Jacques Knecht, pour : « Poupée pour la com-
mande de fuseaux d'un métier à lacets et à dentelles ».
- N° 118 939, Howar & Bullough Limited, & A. Walsh, pour :
« Dispositif de commande par rubans, de broches de mé-
tiers continus à anneaux à filer et à retordre ».
- N° 112 803, Asphalt Cold Mix Limited, pour : « Procédé de fabri-
cation d'une émulsion aqueuse bitumineuse et émulsion
obtenue par ce procédé ». (Pour ce dernier brevet, seules
des licences d'exploitation sont offertes).

Prière d'adresser les offres ou propositions à MM. Imer & de Wur-
stemberger, ci-devant M. E. Imer-Schneider, Ingénieur-Conseil, 59, rue
du Stand, à Genève, qui les transmettront à qui de droit.

LINCONOL

garanti sans goudron

Produit par excellence pour préserver contre les in-
filtrations d'eau, toutes fondations, stratifications,
ponts, canalisations, etc. — Toujours prêt à être
étendu au moyen d'une brosse à long manche ou
d'un pinceau ; ce qui se fait à froid. — Rendement
merveilleux et par le fait même très avantageux et
peu coûteux.

Prospectus et renseignements chez

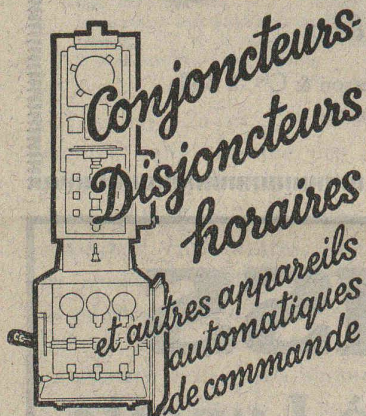
Stahli & Schmuckli, Altdorf (Uri)

Téléphone 2.66

Représentation générale pour la Suisse de
« The Lincoln Oil and Paint Co. », Cleveland, Ohio U. S. A.

INDICATEUR VAUDOIS

Livre d'adresses de Lausanne et du Canton de Vaud — Dans toutes librairies.



de qualité et précision incom-
parables sont fournis par

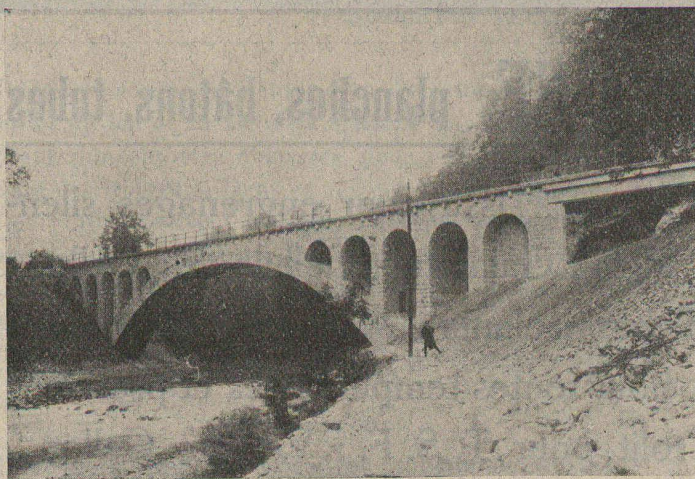
Fr. Sauter S. A. Bâle



Nous nous chargeons de la construction de
conduites électriques à haute et basse pression,
de n'importe quelle espèce. Travail irréprochable garanti.
Centaines d'installations exécutées par notre maison.

BAUMANN, KÖLLIKER & C^{IE}, S. A., ZÜRICH

BAHNHOFSTRASSE - FÜSSLISTRASSE, 4



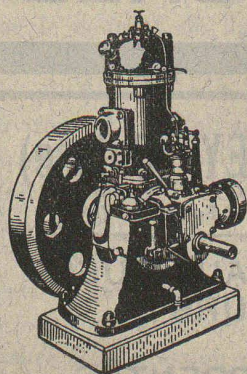
Pont amont C. F. F. du „Kessiloch“.

Entreprise Générale de Bâtiments
et de Travaux publics

J. J. RUEGG & C^o
ZURICH - BALE - DELÉMONT

Terrassements - Canalisations
Maçonnerie - Béton armé

BUREAU D'INGÉNIEUR



MOTEUR
Hatz

La marque préférée

parce que

**les frais d'exploitation
sont les plus réduits.**

Les chiffres suivants vous le prouvent :

6 HP, moteur à benzine ca. Fr. **10.—** par jour
6 HP, moteur électrique - Fr. **5.50** par jour
6 HP, moteur **Hatz** Fr. **2.—** par jour

Moteur **Hatz** à démarrage instantané.
::: Nouvelle amélioration brevetée. :::
Construction inexigeante et insensible.
Seul moteur Diesel à basse pression.

Demandez prospectus n° 5.

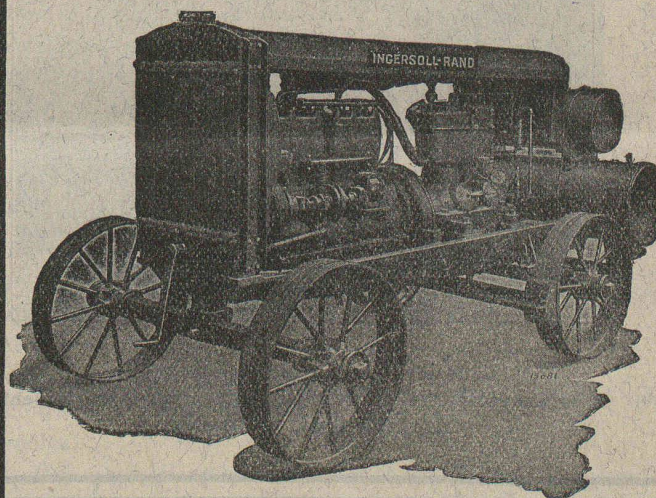
RUBAG Seidengasse 16 **Zürich 1**

Les installations
de

**Compresseur
Brise-béton
Fouloirs et
Marteaux perforateurs**

INGERSOLL-RAND

sont économiques et d'un grand rendement.

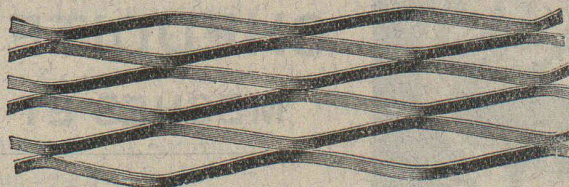


Demandez offres, liste de références et visite d'ingénieur à

ROBERT AEBI & C^{ie}, S. A.
WERDMÜHLEPLATZ 2 **ZURICH** TÉLÉPH. : SELNAU 17.50

**DEMANDEZ NOS OFFRES & PROSPECTUS
POUR LA LIVRAISON DE**

MÉTAL



DÉPLOYÉ

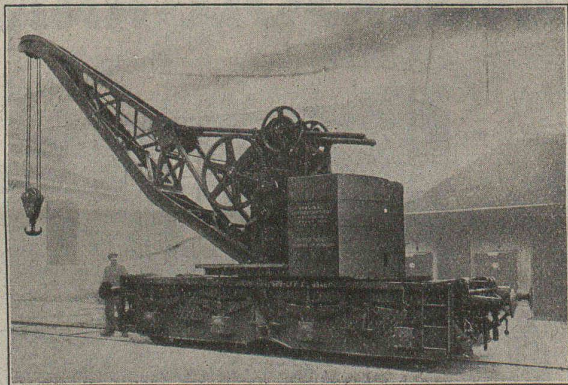
FRANCILLON & C^{ie}, Société Anonyme, LAUSANNE

FIBRE DIAMOND AMÉRICAINE, planches, bâtons, tubes

Diamond Insulation (Leatheroid) ; Céleron Tissu pour engrenages silencieux ; Produits Bakélite ; Ebonite ; Mica ; Galalithe ; Celluloïde ; Cellon ; Toiles huilées ; Rubans isolants ; Tubes isolants ; Amiante ; Garnitures système „SEA” pour boîtes à étoupe, pour toutes températures et pressions (étanchéité durant des années) ; Trolit pour T. S. F. ; Vernis „Cellon“.

ZWILCHENBART S. A., Dépt. Techn., **BALE**

ATELIERS DE CONSTRUCTIONS MÉCANIQUES DE VEVEY (Suisse)



Grue pivotante, à commande à bras, à volée réglable et amovible et contrepoids à écartement fixe, sur wagon à 4 essieux.

Téléphone N° 69 — Adr. télégr.: Fonderie Vevey

**TURBINES HYDRAULIQUES
RÉGULATEURS**

**PONTS ET CHARPENTES
MÉTALLIQUES**

**APPAREILS DE LEVAGE
DE MANUTENTION ET DE TRANSPORT**

**CHAUDRONNERIE
RÉSERVOIRS - CHAUDIÈRES
GAZOMÈTRES - TUYAUX**

**FONDERIE
DE FER ET DE BRONZE**

Société Suisse d'Explosifs Cheddite et Dynamite

Bureau à Liestal : Tél. 182. Usines à Isleten (Ct. d'Uri) et Liestal

livre à des conditions avantageuses

DYNAMITE de toutes forces

Explosifs de sûreté 1^{re} qualité

**CHEDDITE ET TELSITE
MÈCHES ET DÉTONATEURS**



Agents généraux pour la Suisse romande :

PETITPIERRE FILS & C^{ie}, NEUCHÂTEL
TÉLÉPHONE 3.15

SULZER

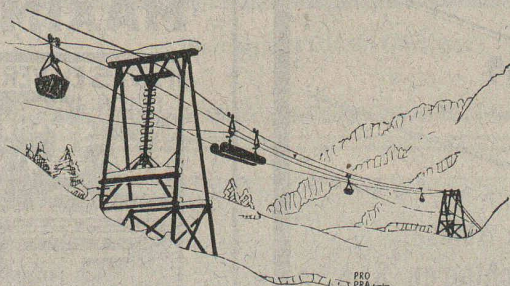
Pompes centrifuges

pour stations de distribution d'eau municipales et communales, toutes exploitations agricoles et industrielles, installations d'accumulation, alimentation de chaudières, irrigation et drainage, service d'incendie, pompage d'eaux d'égout et fonçage de mines. Pompes domestiques à fonctionnement automatique. Pompes sur chariots.

Ventilateurs

hélicoïdaux pour pressions . . . jusqu'à 10 mm de colonne d'eau, à basse pression pour pressions de 10 — 100 mm de colonne d'eau, à moyenne pression p. pressions de 60 — 300 mm de colonne d'eau, à haute pression pour pressions de 60 — 2000 mm de colonne d'eau, Exécutions spéciales livrées pour des débits jusqu'à 500 m³/sec.

SULZER FRÈRES, SOCIÉTÉ ANONYME, WINTERTHUR



TÉLÉFÉRAGES

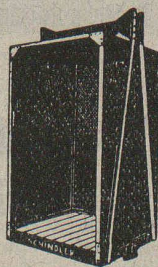
Grues à câbles. Treuils
Plans inclinés

OEHLER

Usines Métallurgiques Oehler & Co. S.A. Aarau



Fabrique d'ascenseurs
électriques
Schindler & Cie
LUCERNE



LUXRAM



*La nouvelle lampe
universelle s'impose par
sa supériorité lumineuse.*

SOCIÉTÉ ANONYME LUMIÈRE
FABRIQUES RÉUNIES DE LAMPES À INCANDESCENCE
GOLDAU

Entreprises électriques O. Burgi & C^{ie}, Lausanne

Maison spéciale pour
la construction de lignes aériennes en tous genres

Procédés brevetés pour montage de câbles sur grandes lignes, écartant tout endommagement extérieur de ceux-ci.

JULES CALAME, INGÉNIEUR, GENÈVE

12, chemin Ad. Pasteur

Petit-Saconnex

Calcul, Aménagement et
Fonctionnement des
INSTALLATIONS ET MACHINES
HYDRAULIQUES

Chambres d'équilibre



Réception, Contrôle
ORGANISATION RATIONNELLE
DES ENTREPRISES

Etudes, Projets, Expertises

BUREAU D'ÉTUDES TECHNIQUES

Ascenseurs

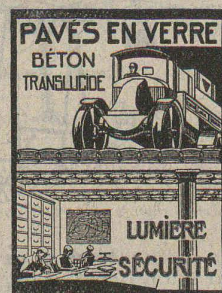
Monte-charges

„Schlieren“

Fabrique suisse
de Wagons Schlieren S. A.
(Fabrique d'ascenseurs)
SCHLIEREN-ZURICH

Bureau à Berne :
Victoriastrasse, 87

MAXIMA



P. CHIARA & FILS
LAUSANNE
Devis — téléphone 21.26

Société Suisse des Explosifs

Usine et siège à GAMSEN près Brigue (Valais)

Explosifs de sûreté :

GAMSITE

PLASTAMMITE • SIMPLONITE

Dynamites à tous dosages

Dynamite „Antigel“
Mèches et Détonateurs

Tous accessoires pour le tir des Mines

Télégrammes : „Explosifs-Brigue“

Téléphone : N° 15, Brigue

Asphalte naturel de Travers

Seules mines d'Asphalte en Suisse.

Reconnu le meilleur Asphalte

Représentants pour la Suisse :

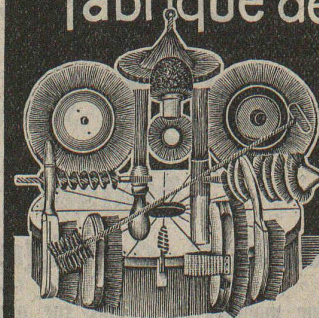
E.-R. Zetter & Co,
à Soleure

Maison fondée en 1843.



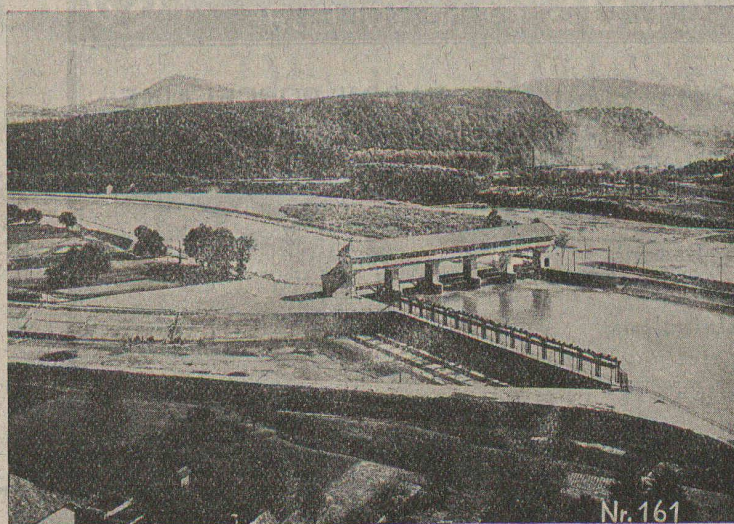
Marque de fabrique.

Fabrique de Brosses métalliques



Jacq. Thoma
Winterthour (Suisse)

Brosses métalliques
pour toutes industries.



Barrage d'Olten-Gösgen.

Société des Usines de L. de Roll Fonderie de Berne

Télégrammes :
Fonderie de Berne

à Berne

Téléphone :
Bollwerk 10.08

Appareils de levage de tous genres.

Matériel de chemins de fer : Branchements, Croisements, Chariots transbordeurs, Ponts tournants etc.

Chemins de fer Funiculaires avec freins de sûreté brevetés.

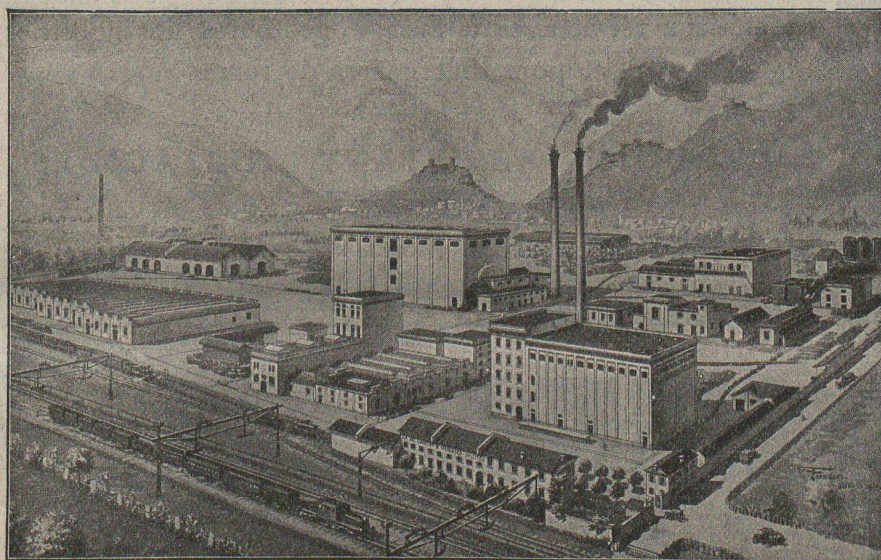
Treuiis de halage.

Superstructures à crémaillères des systèmes Riggerbach, Abt, Strub, Peter, etc.

Barrages : Vannes de toutes grandeurs et systèmes pour barrages, canaux et entrées de turbines, **Grilles** et **Râteaux mécaniques** pour le nettoyage des grilles.

Constructions Mécaniques de tous genres.

Fonte grise. — Renseignements à disposition.



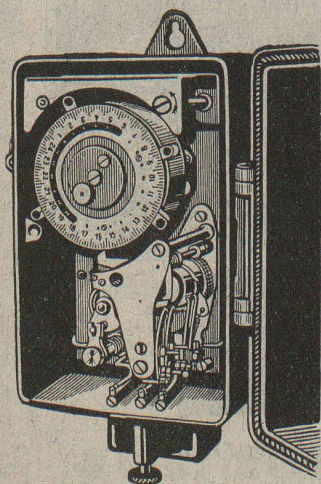
Les planchers de
LINOLÉUM
sont les meilleurs !

Exigez de votre
fournisseur du
Linoléum suisse !

S. A. DU LINOLÉUM A GIUBIASCO (SUISSE)

S. A. des Interrupteurs automatiques Berne

Marque **SAIA** déposée



SAIA-

Interrupteurs horaires et de blocage
Interrupteurs de température
Thermorégulateurs
Horloges de commutation
Allumeurs-extincteurs pour cages
d'escaliers
Thermorégulateurs avec interrupteur
à mercure

Manufacture de Papiers
BAUMGARTNER & C^o
LAUSANNE et RENENS

Spécialité de Papiers
utilisés dans l'Industrie du Bâtiment.



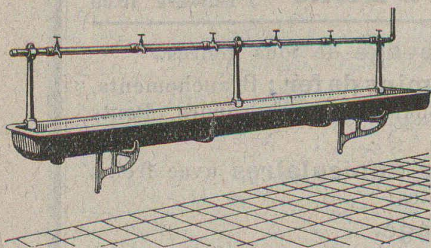
BOVARD & C^{ie}
BOLLWERK 15 BERNE



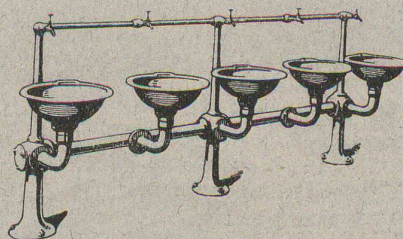
∞ SOCIÉTÉ DES USINES DE LOUIS DE ROLL ∞
SUCCURSALE: **USINE DE CLUS** CT. DE SOLEURE



ARTICLES SANITAIRES EN FONTE ÉMAILLÉE, FAÇON PORCELAINE



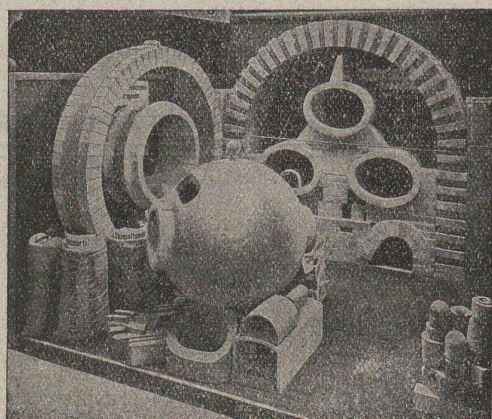
Lavabos.
Lavabos de toilette.
Lavabos en série.
Vidoirs, Eviers, Bassins.
Fontaines lave-mains.
Eviers pour installations
en série, etc.



CATALOGUE N° 213 SUR DEMANDE

Berne

Schweizerisches Landesbibliothek



Fabrique de Produits Réfractaires Lausen S. A.

Fondée en 1872 **Lausen** (Bâle-Camp.) Téléphone N° 27

Matériaux réfractaires à l'usage de toutes les industries
et pour tous genres de fours.

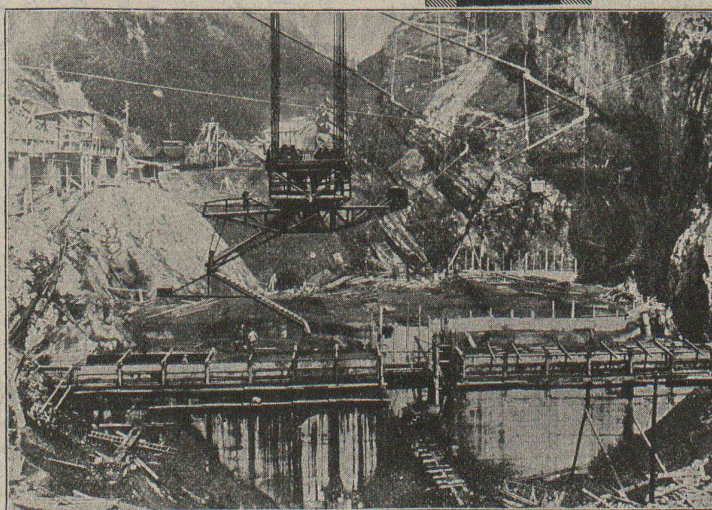
PRODUITS RÉSISTANT AUX ACIDES

Exposition Nationale Berne 1914 : Médaille d'or.

BLEICHERT

INSTALLATIONS DE TRANSPORT

L'exploitation des forces hydrauliques est un des facteurs des plus importants pour reconquérir notre importance économique. Les constructions nécessaires à cet effet doivent être effectuées plus vite et à meilleur marché qu'anciennement. Cela n'est possible qu'à l'aide d'appareils de transport utiles et économiques. Les grues à câble « Bleichert » avec et sans dispositif de coulage de béton ont fait leurs preuves pour les plus grands travaux et se sont révélées supérieures à d'autres machines de construction, avant tout par leur possibilité d'utilisation multiple et de travail jour et nuit.



Grue à câble avec dispositif de coulage du béton pour la construction du barrage du Waggital

ADOLF BLEICHERT & CO. A. G. LEIPZIG

CHEMINS AÉRIENS - GRUES A CÂBLE - TRANSPORTEURS A COURTES DISTANCES

Représentants pour la Suisse : ROBERT AEBI & C^{IE}, A.-G., Zurich