

Zeitschrift: Bulletin technique de la Suisse romande
Band: 54 (1928)
Heft: 16

Werbung

Nutzungsbedingungen

Die ETH-Bibliothek ist die Anbieterin der digitalisierten Zeitschriften auf E-Periodica. Sie besitzt keine Urheberrechte an den Zeitschriften und ist nicht verantwortlich für deren Inhalte. Die Rechte liegen in der Regel bei den Herausgebern beziehungsweise den externen Rechteinhabern. Das Veröffentlichen von Bildern in Print- und Online-Publikationen sowie auf Social Media-Kanälen oder Webseiten ist nur mit vorheriger Genehmigung der Rechteinhaber erlaubt. [Mehr erfahren](#)

Conditions d'utilisation

L'ETH Library est le fournisseur des revues numérisées. Elle ne détient aucun droit d'auteur sur les revues et n'est pas responsable de leur contenu. En règle générale, les droits sont détenus par les éditeurs ou les détenteurs de droits externes. La reproduction d'images dans des publications imprimées ou en ligne ainsi que sur des canaux de médias sociaux ou des sites web n'est autorisée qu'avec l'accord préalable des détenteurs des droits. [En savoir plus](#)

Terms of use

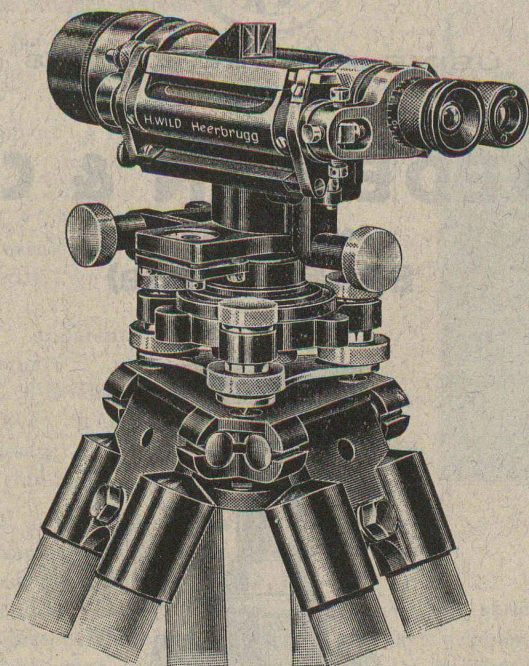
The ETH Library is the provider of the digitised journals. It does not own any copyrights to the journals and is not responsible for their content. The rights usually lie with the publishers or the external rights holders. Publishing images in print and online publications, as well as on social media channels or websites, is only permitted with the prior consent of the rights holders. [Find out more](#)

Download PDF: 26.01.2026

ETH-Bibliothek Zürich, E-Periodica, <https://www.e-periodica.ch>

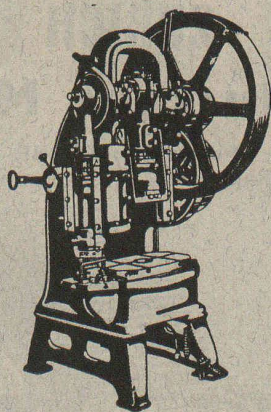
WILD

Nouvelles Constructions



NIVEAU A LUNETTE avec cercle horizontal.
Lecture du cercle dans un microscope situé à côté de l'oculaire de la lunette. — Echelle : 4/11. — Poids : 2,3 kg.

S. A. Henri Wild, Heerbrugg



L. SCHULER

Fondée en 1839 **Göppingen (Wurtemberg)** Plus de 1500 ouvriers

La plus ancienne et la plus importante usine allemande ayant comme spécialité la construction de :
Presses à excentrique. Presses à friction. Machines à découper les encoches. Cisailles. Machines spéciales et Outils pour travailler la tôle et les métaux.

Représentant pour la Suisse romande :

RUBIN & WELTI, Ingénieurs, LAUSANNE

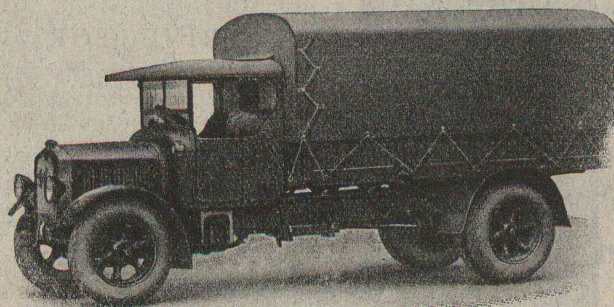
Avenue des Alpes, 34

Téléph. 44-74



SAURER

Camions 1 1/2 - 6 T. ~ Remorques
Bennes Basculantes ~ Cars Alpins ~ Omnibus



Camion 5 T. Type 5 AD.

Société Anonyme
Adolphe Saurer, Arbon

Ateliers de Réparations et Stock de Pièces de rechange :

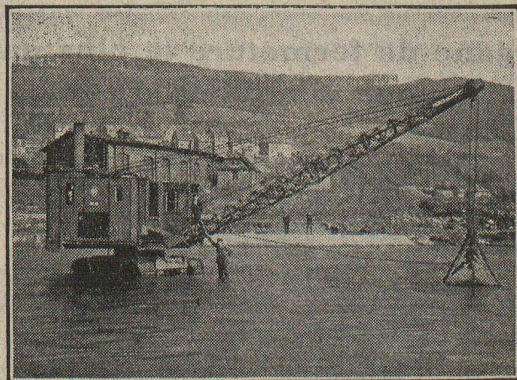
Pour la Suisse Romande :
Morges (Vaud)

Pour Bâle et Environs :
Bâle (Steinentorstr. 24)

Les Chenilles Menck

se distinguent des autres types par
leur construction simple et leur robustesse.

La commande est logée dans un carter. — Tous les engrenages baignent dans l'huile. Les PELLES MENCK peuvent, sans inconvénient, rouler sur n'importe quel sol, traverser des rivières, travailler dans les rivières ou dans les fouilles inondées.



Un Excavateur à grappin « Menck » travaillant et se déplaçant dans une rivière.

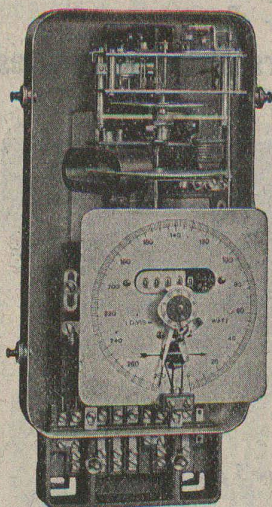
MENCK & HAMBROCK

Fondée en 1868 **ALTONA-HAMBURG** Fondée en 1868

REPRÉSENTATION GÉNÉRALE POUR LA SUISSE :

ROBERT AEBI & C^{IE}, S. A., ZURICH
Werdmühleplatz 2 — Téléph. Selnau 17.50

COMPTEURS D'ÉLECTRICITÉ LANDIS & GYR



Compteur avec
indicateur de maximum et
contact à signaux

SIMPLE - DOUBLE - TRIPLE TARIF
A MAXIMUM - A DÉPASSEMENT
D'ÉNERGIE RÉACTIVE

« TRIVECTOR »
le nouveau compteur d'énergie
apparente

« MAXIGRAPH »
Compteur enregistrant les valeurs
moyennes de la charge

**ALLUMEURS-
EXTINCTEURS-
HORAIRE**

TRANSFORMATEURS DE MESURE
WATTMÈTRES FERRARIS
STATIONS D'ÉTALONNAGE

LANDIS & GYR S. A.
ZOUG (Suisse)

FONDERIE
de métaux

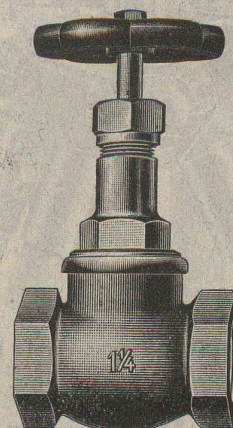


ROBINETTERIE
en tous genres

USINE FONDÉE EN 1858

OEDERLIN & C^{IE}

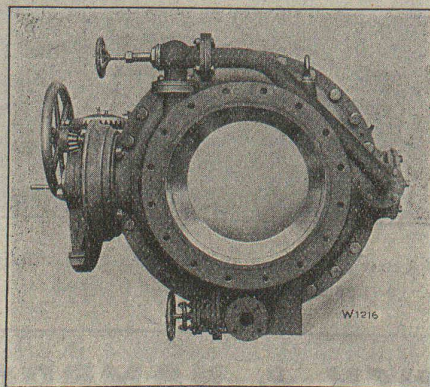
Société Anonyme
BADEN (Suisse)



ESCHER WYSS & C^{IE} S. A.
Zurich
Suisse

Vannes rotatives

l'organe de fermeture le plus parfait
pour conduites d'eau



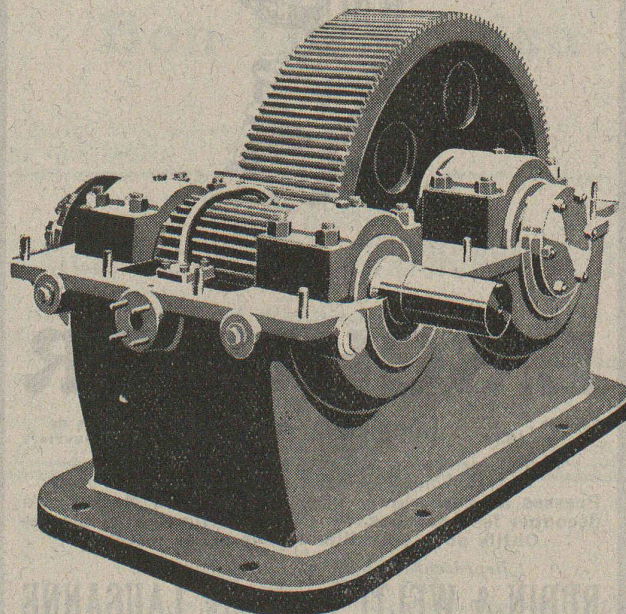
Ouverture lisse et sans aucun obstacle en position
ouverte, donc perte de pression des plus réduites.

53/28

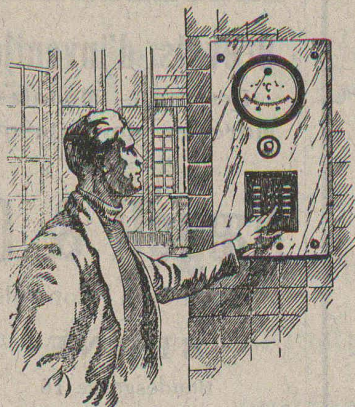
**S. A. DES ENGRENAGES MAAG
ZURICH**

Réducteur Maag

Puissance : 450 HP
Rapport : 725/160 t./min.



Pignon avec dents cémentées et retifiées.
Roue avec dents rabotées



Mesurer

Signifie

Economiser

Le contrôle de la température dans différents procédés de fabrication au moyen de nos

Instruments électriques de température

assure en même temps que des produits d'une qualité constante une grande économie thermique.

Nous livrons des pyromètres thermo-éléments pour températures jusqu'à 1600° et pyromètre optique suivant Holborn-Kurlbaum avec certificat d'étalonnage des P. T. R. pour températures jusqu'à 4000° C et ardomètre pour températures jusqu'à 2000°.

Descriptions sur demande.

S. A. des Produits Electrotechniques

SIEMENS

Dépt. Siemens & Halske

Lausanne

Grand-Pont, 8



LUXRAM



*La nouvelle lampe
universelle s'impose par
sa supériorité lumineuse.*

SOCIÉTÉ ANONYME LUMIÈRE
FABRIQUES RÉUNIES DE LAMPES À INCANDESCENCE
GOLDAU

Carreaux en marbre-mosaïque, unis ou à dessin

Eviers, lavabos, bassins armés en série ou sur mesure

Catalogues illustrés sur demande.

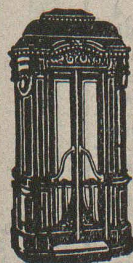
**S. A. des Usines de Mosaïque en Marbre
Baldegg (Lucerne).**

MANUFACTURE de Produits Céramiques et Réfractaires S. A. LAUSEN

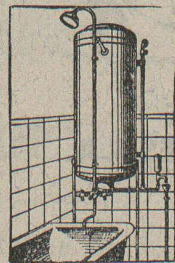
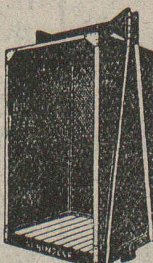
PRODUITS RÉFRACTAIRES : BRIQUES, PLANELLES, DALLES, MORTIER, MOUFLES, CREUSETS

Carrelages céramiques rouges et jaunes. Briques de parement

TUYAUX EN GRÈS, AUGES, CUVES — KLINKERS — BRIQUES ÉMAILLÉES



Fabrique d'ascenseurs
électriques
Schindler & C^{ie}
LUCERNE



INSTALLATIONS SANITAIRES Maison Daniel PERRET

Perret frères, LAUSANNE, 6-8, Av. de Béthusy

*Installation d'Usines, Villas, Salles de bains
simples et modernes. — Système anglais.*

MAGASIN D'EXPOSITION ET DE VENTE
Maison fondée en 1888. TÉLÉPHONE 29.085.

Tout ce qui concerne les

ANNONCES

du

Bulletin Technique doit être adressé exclusivement à la
Société suisse d'Édition (Indicateur vaudois)

Lausanne.

Nous déclinons toute responsabilité pour ce qui porte une
autre suscription. **Régie des Annonces.**

DÉCORATIONS EN STAFF

de fabrication spéciale brevetée
et meilleur équivalent des travaux poussés sur place
sont achetés par **architectes, entrepreneurs**
de préférence chez

ERNEST HABERER & Cie - BERNE

Téléphone : Bollwerk 29.43

Commandes directes d'après catalogues et travaux d'après plans
spéciaux sont promptement exécutés.

Projets avec nos motifs de catalogues pour plafonds, murs, etc., en tous
genres et grandeurs, d'après plans donnés, sont fournis gratuitement.

Conditions avantageuses.

Catalogues à disposition.

TRAVAUX DE SCULPTURE

Modèles artistiques pour façades et intérieurs. Groupes pour monu-
ments. Figurines pour décors et ornements de fontaines, colonnes
vases, etc. Exécution en pierre naturelle et artificielle.

Marque de fabrique déposée

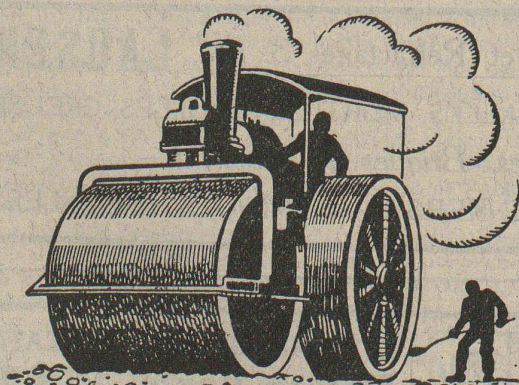


**reconnu la meilleure peinture pour
l'intérieur et l'extérieur**

Très brillante ou mate

Représentant général pour la Suisse : B1 536 g

C. HAESSIG, Elisabethstrasse, 11, BALE



**SOCIÉTÉ SUISSE DE
CONSTRUCTION DE ROUTES S. A.**

LAUSANNE

20, RUE D'ETRAZ

TÉL 20.28

Plaques Diana

pour sous-toits et
plaquettes spéciales
pour toits en tuiles,

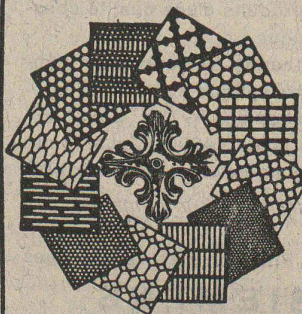
protégeant contre la cha-
leur, le froid, l'humidité,
la suie, la neige.

Offres gratuites par

ETERNIT S. A.

NIEDERURNEN

Tôles perforées



H. HEER & Co
OLTEN 7318



Brevets d'invention

Dessins — Modèles
Marques de Fabrique

Nægeli & C^{le}

Ingénieurs - Conseils

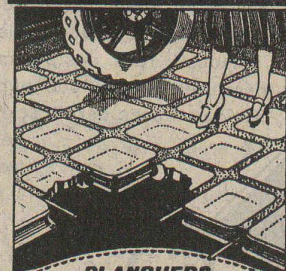
BERNE

Bundesgasse 16

Téléphone



MAXIMA



**PLANCHERS
TRANSLUCIDES**
en béton armé avec pavés „Maxima“

P. CHIARA & FILS

Téléphone 22.35 LAUSANNE Téléphone 8.59

■ ■ ■ ■ ■ CALCULS DE STABILITÉ ■ ■ ■ ■ ■
Projets - Devis - Mise en soumission - Surveillance - Expertise

ENTREPRISE

BÉTON ARMÉ et CONSTRUCTIONS DIVERSES

A. PARIS Ingénieur-Conseil, LAUSANNE
Petit Beaulieu, av. Beaulieu :: Téléph. 24.692

INSTALLATIONS SANITAIRES

WILLIAM DÉPIERRAZ

Entrée rue de Bourg, 27 — Ruelle de Bourg, 3 — LAUSANNE
Téléphone Bureaux et Ateliers 28.728 - Téléphone Appartement 25.006

Spécialité d'installation de chauffe-eau électr. CUMULUS

Appareillage, Ferblanterie et Couverture, Entretien, Réparations.

PRIX MODÉRÉS — TRAVAIL CONSCIENCIEUX — DEVIS SUR DEMANDE

IMPRIMERIE LA CONCORDE

Direction :

LAUSANNE

Th. Pache-Tanner
J. Pache-Vuitel

JUMELLES, 4
Téléphone 23 595

Impressions commerciales et artistiques

Tirages en couleurs, illustrations, Labeurs

Journaux, volumes, brochures, catalogues

Circulaires :: Enveloppes :: Programmes

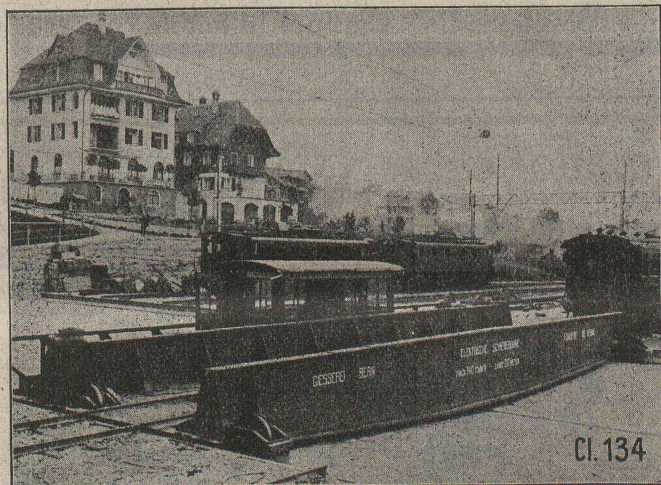
Cartes de visite et d'adresse, Obligations

Faire-part, Registres :: Algèbre, Musique

GARNITURES „SEA” pour les boîtes à étoupe

pour tout emploi et n'importe quelles pression et température, s'imposent pour toutes les industries, sont garanties 6 mois et durent des années. Il n'existe pas de meilleur système.

ZWILCHENBART S. A., Dépt. Techn., **BALE**



Transbordeur électrique de 140 tonnes de force, en gare de Spiez.

Société des Usines de L. de Roll **Fonderie de Berne**

Télégrammes :
Fonderie de Berne

à Berne

Téléphone :
Bollwerk 10.66

Appareils de levage de tous genres.

Matériel de chemins de fer : Branchements, Croisements, Chariots transbordeurs, Ponts tournants etc.

Chemins de fer Funiculaires avec freins de sûreté brevetés.

Treuils de halage.

Superstructures à crémaillères des systèmes Rigenbach, Abt, Strub, Peter, etc.

Barrages : Vannes de toutes grandeurs et systèmes pour barrages, canaux et entrées de turbines, **Grilles** et **Râteaux mécaniques** pour le nettoyage des grilles.

Constructions Mécaniques de tous genres.

Fonte grise. — *Renseignements à disposition.*

FRITZ MARTI S. A., BERNE

Vente et location
aux conditions les plus avantageuses :

Voies pour Entrepreneurs et Usines
de tous profils et écartements.

Aiguilles

Plaques tournantes

Wagonnets-culbuteurs

Locomotives

et

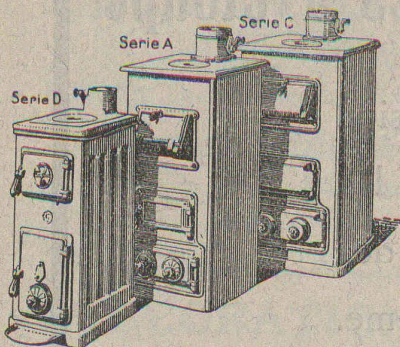
Wagonnets à plateforme

Pièces de rechange
Accessoires

Visitez nos stocks bien assortis à Berne et à Wallisellen près Zurich



∞ SOCIÉTÉ DES USINES DE LOUIS DE ROLL ∞
SUCCURSALE: **USINE DE CLUS** CT. DE SOLEURE



Chaudières sectionnées „Clus”

pour chauffage à eau chaude et service d'eau chaude.
Construction robuste et judicieusement étudiée.

Rendement très élevé.

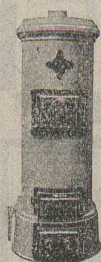
Minimum d'entretien et nettoyage facile.
Plus de 14,000 chaudières „Clus” en usage en Suisse.

Radiateurs „Clus” de différents modèles.

Tuyaux à ailettes, Plaques-chauffoirs, Buffets-réchauds,
Tables-chauffoirs, Robinets-vannes, Pièces façonnées et brides, etc.

Livrables par les maisons d'installation pour chauffage central.

Berne



CALORIE S. A.

Chauffages centraux - Ventilation - Sanitaires - Cuisines d'hôtels.

Lausanne - Genève
Montreux
Sion - Brigue
Martigny
Fribourg - Bienne
Neuchâtel
La Chaux-de-Fonds
Paris - Lyon

ATLAS - Outils pneumatiques - Appareils de vernissage
NOTZ & C^o, BIENNE



Avec le Sac Pavag! c'est une rigolade...

...car c'en est fait des ennuyeuses correspondances et des discussions irritantes au sujet de différences sur des sacs de jute détériorés! Fini aussi l'énervant contrôle d'entrée et de sortie, avec toutes ses tracasseries!

Plus de travail improductif
pour trier, nettoyer et emballer les sacs, ou pour leur renvoi, qui occasionne encore des frais! Plus de poussière! Plus de continuelles pertes de sacs par suite de vol ou de destruction par les agents atmosphériques! Le sac PAVAG épargne tous ces travaux coûteux et supprime toutes ces pertes.

En outre,
dans le sac en papier spécial, le ciment se conserve parfaitement, même s'il reste longtemps en chantier, car le sac PAVAG résiste absolument à l'humidité et aux intempéries. Les sacs PAVAG peuvent très bien être empilés. Grâce à ses évidents avantages, ainsi qu'à la modicité de son prix vis-à-vis du sac de jute, le sac PAVAG est pour l'industrie suisse du bâtiment toute entière un facteur d'économies inespérées de temps et d'argent. A l'étranger, les avantages du sac en papier ont été reconnus depuis longtemps; son emploi y est général et a le plus grand succès.

Exigez donc, expressément, vous aussi,
de votre fournisseur le «SAC PAVAG».

Pavag

S. A. pour l'utilisation des papiers résistants, Zoug
Administration **ZURICH** „Maison Bellevue”
Téléphone Limmat 2875
Télégrammes: Saccarta