

Zeitschrift: Bulletin technique de la Suisse romande
Band: 54 (1928)
Heft: 15

Werbung

Nutzungsbedingungen

Die ETH-Bibliothek ist die Anbieterin der digitalisierten Zeitschriften auf E-Periodica. Sie besitzt keine Urheberrechte an den Zeitschriften und ist nicht verantwortlich für deren Inhalte. Die Rechte liegen in der Regel bei den Herausgebern beziehungsweise den externen Rechteinhabern. Das Veröffentlichen von Bildern in Print- und Online-Publikationen sowie auf Social Media-Kanälen oder Webseiten ist nur mit vorheriger Genehmigung der Rechteinhaber erlaubt. [Mehr erfahren](#)

Conditions d'utilisation

L'ETH Library est le fournisseur des revues numérisées. Elle ne détient aucun droit d'auteur sur les revues et n'est pas responsable de leur contenu. En règle générale, les droits sont détenus par les éditeurs ou les détenteurs de droits externes. La reproduction d'images dans des publications imprimées ou en ligne ainsi que sur des canaux de médias sociaux ou des sites web n'est autorisée qu'avec l'accord préalable des détenteurs des droits. [En savoir plus](#)

Terms of use

The ETH Library is the provider of the digitised journals. It does not own any copyrights to the journals and is not responsible for their content. The rights usually lie with the publishers or the external rights holders. Publishing images in print and online publications, as well as on social media channels or websites, is only permitted with the prior consent of the rights holders. [Find out more](#)

Download PDF: 26.01.2026

ETH-Bibliothek Zürich, E-Periodica, <https://www.e-periodica.ch>

BULLETIN TECHNIQUE DE LA SUISSE ROMANDE

ORGANE DE PUBLICATION DE LA COMMISSION CENTRALE POUR LA NAVIGATION DU RHIN
ORGANE DE L'ASSOCIATION SUISSE D'HYGIÈNE ET DE TECHNIQUE URBAINES
ORGANE EN LANGUE FRANÇAISE DE LA SOCIÉTÉ SUISSE DES INGÉNIEURS ET DES ARCHITECTES

ainsi que de la Société vaudoise des Ingénieurs et des Architectes, de l'Association des Anciens Elèves de l'Ecole d'Ingénieurs de l'Université de Lausanne et des Groupes Romands de la G. e. P.

ABONNEMENTS :

Suisse : 1 an, 12 francs
Etranger : 14 francs

Pour sociétaire :

Suisse : 1 an, 10 francs
Etranger : 12 francs

Prix du numéro :
75 centimes.

Pour les abonnements
s'adresser à la librairie
F. Rouge & C°, à Lausanne.

COMITÉ DE REDACTION

Président : R. NEESER, ingénieur, à Genève.
Secrétaire : EDM. EMMANUEL, ingénieur, à Genève

MEMBRES :

Fribourg : MM. L. HERTLING, architecte ; A. ROSSIER, ingénieur ; R. DE SCHALLER, architecte. — *Vaud* : MM. C. BUTTICAZ, ingénieur ; EPITAUX, architecte ; E. JOST, architecte ; A. PARIS, ingénieur ; CH. THÉVENAZ, architecte. — *Genève* : MM. L. ARCHINARD, ingénieur ; CH. WEIBEL, architecte. — *Neuchâtel* : MM. ED. ELSKES, ingénieur ; A. MÉAN, ingénieur cantonal ; E. PRINCE, architecte. — *Valais* : MM. J. COUCHEPIN, ingénieur, à Martigny ; HAENNY, ingénieur, à Sion.

REDACTION : H. DEMIERRE, ingénieur.
VEVEY, Rue de la Madeleine, 15.

CONSEIL D'ADMINISTRATION DU BULLETIN TECHNIQUE

J. CHAPPUIS, ingénieur, président. — A. DOMMER, ingénieur. — M. IMER. — H. MEYER, architecte. — F. ROUGE, libraire.

ANNONCES :

50 centimes la ligne

Rabais pour annonces répétées

Demandez tarif spécial
pour fractions de pages à

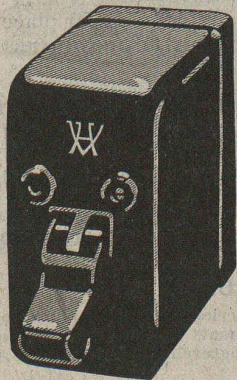
l'Indicateur Vaudois
(Société Suisse d'Édition)
Jumelles, 4, Lausanne.

ADMINISTRATION ; LIBRAIRIE F. ROUGE & C°, RUE HALDIMAND, 6, LAUSANNE



Troesch & C° S.A., Berne

Fabrique d'Appareils Sanitaires



Camille Bauer, Bâle

Disjoncteurs automatiques à maxima

pour courant continu et alternatif.

Remplacent avantageusement les coupe-circuit.

Des milliers en emploi.

Des milliers en emploi.

Demandez le prospectus spécial s. v. p.

COMPTOIR FRANCO - BELGO - SARROIS

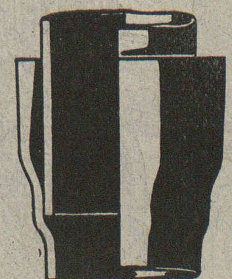
pour la vente des tubes d'acier à l'exportation

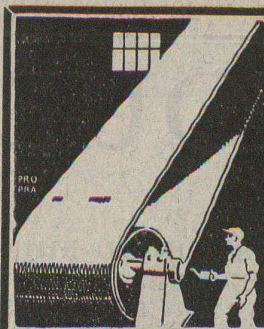
TUBES MANNESMANN DE BOUS

pour canalisations d'eau et de gaz

REPRÉSENTANTS GÉNÉRAUX POUR LA SUISSE :

EMILE POBÉ, COMPTOIR MÉTALLURGIQUE S.A., BALE





Manufacture de Courroies & Menziken

Courroies de transmissions de tous genres.
Courroies spéciales. Lanières. Agrafes. Colle.
Courroies rondes, massives et tordues.

PLANCHERS EUBOOLITH

SANS JOINTS — 9 millions de m² posés — SOUS-LINOLEUMS

Représentant **Louis Rossi** Architecte
MATÉRIAUX pour BATIMENTS
11, Pl. St-François LAUSANNE Téléphone 68.01

Eternit



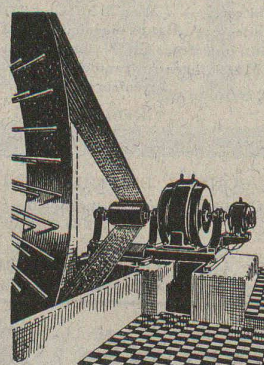
Eternit Niederurnen

Garantie
contre les ouragans

Excellente ardoise pour couvertures
et revêtements de façades

Durée illimitée
Garantie 10 ans

Revêtements intérieurs de plafonds
et parois



Courroie „Pieuvre“

Economie de force motrice.
Diminution de traction.
Pas de pertes par glissement.
Rend inutile les enrouleurs
sans augmenter la distance
entre les axes.

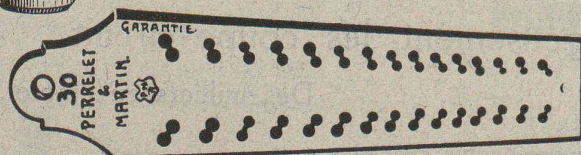
RAUCH & C^{IE} S. A.
MEILEN



Fabrique de Vis de Nyon S.A.



Vis à métaux et décolletages en tous genres.
Goujons d'assemblage pour modèles.
Pièces de bicyclettes. — Filières P.M.
Compas d'écoliers « Atlas ».



DÉCORATIONS EN STAFF

de fabrication spéciale brevetée
et meilleur équivalent des travaux poussés sur place
sont achetés par **architectes, entrepreneurs**
de préférence chez

ERNEST HABERER & Cie - BERNE

Téléphone : Bollwerk 29.43

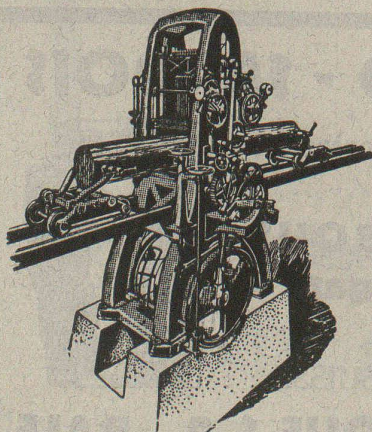
Commandes directes d'après catalogues et travaux d'après plans
spéciaux sont promptement exécutés.
Projets avec nos motifs de catalogues pour plafonds, murs, etc., en tous
genres et grandeurs, d'après plans donnés, sont fournis gratuitement

Conditions avantageuses.

Catalogues à disposition.

TRAVAUX DE SCULPTURE

Modèles artistiques pour façades et intérieurs. Groupes pour monu-
ments. Figurines pour décors et ornements de fontaines, colonnes,
vases, etc. Exécution en pierre naturelle et artificielle.



SCIERIES
ET TOUTES MACHINES
POUR LE
TRAVAIL
DU
BOIS

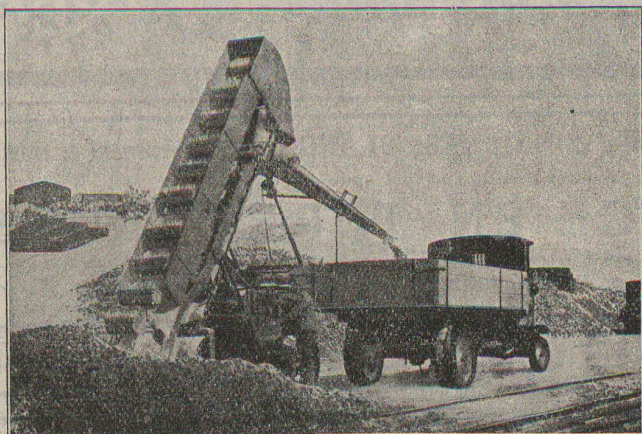
MULLER
& C^O S. A.
BRUGG

L'Aluminium-Fonds de Neuhausen

appartenant à l'Ecole polytechnique fédérale de Zu-
rich attire l'attention des savants et des spécialistes
dans le domaine de l'électrochimie et de l'électro-
métallurgie sur cette institution, qui est cette année
aussi, à même de mettre à disposition d'importantes
sommes.

Les règlements d'exécution du Fonds, contenant
les conditions détaillées, sont à la disposition des
intéressés et peuvent être obtenus à la Chancellerie
du Conseil de l'Ecole polytechnique fédérale.

CHARGEUR «HILGERS» MOBILE



pour le chargement mécanique de tout genre de matériel en vrac, soit :

sable
gravier
ballast
ballast goudronné
charbon
coke, etc.

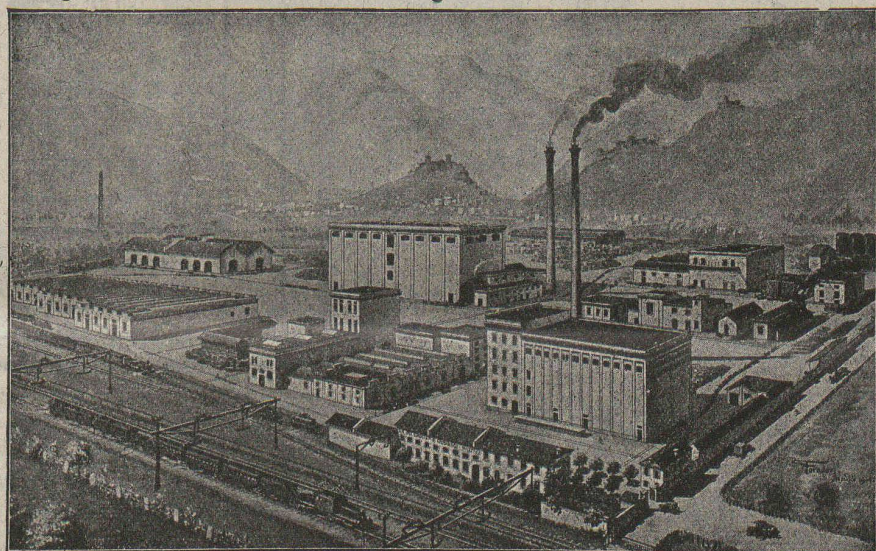
Meilleures références suisses. — Livraison de suite ou à bref délai.

Demandez prospectus et offres à

ROBERT AEBI & C^{IE} S. A. ZURICH

Fabrique de machines.

— Bureau technique.



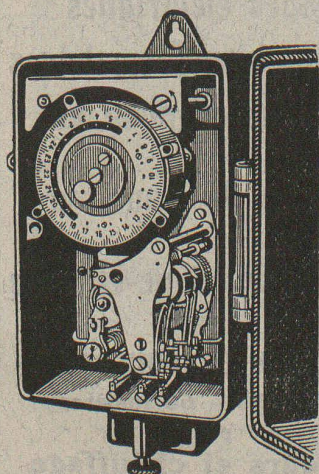
Les planchers de
LINOLÉUM
sont les meilleurs !

Exigez de votre
fournisseur du
Linoléum suisse !

S. A. DU LINOLÉUM A GIUBIASCO (SUISSE)

S. A. des Interrupteurs automatiques Berne

Marque **SAIA** déposée



SAIA-

Interrupteurs horaires et de blocage
Interrupteurs de température
Thermorégulateurs
Horloges de commutation
Allumeurs-extincteurs pour cages
d'escaliers
Thermorégulateurs avec interrupteur
à mercure

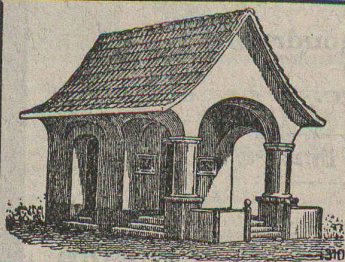
Manufacture de Papiers
BAUMGARTNER & C^o
LAUSANNE et RENENS

Spécialité de Papiers
utilisés dans l'Industrie du Bâtiment.



BOVARD & C^{IE}
BOLLWERK 15 **BERNE**

*Pour expédier ciment ou chaux,
PAVAG est le sac qu'il vous faut!*



PLAFONDS, CLOISONS, CORNICHES, PLANCHERS, Revêtements de toutes sortes
exécutés avec le support pour mortier

„TREILLAGE EN TERRE CUITE“

sont exempts de toutes fissures, inaltérables aux influences
atmosphériques, incombustibles et extrêmement durables

Nombreuses références

Demandez prospectus et échantillons

Médailles d'or : Berne 1914, Barcelone 1920

FABRIQUE SUISSE DE TREILLAGE EN TERRE CUITE S. A., LOTZWIL-BERNE

Ascenseurs

Monte-charges

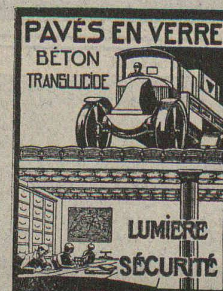
„Schlieren“

Fabrique suisse
de Wagons Schlieren S. A.

(Fabrique d'ascenseurs)
SCHLIEREN-ZÜRICH

Bureau à Berne :
Victoriastrasse, 87

MAXIMA



P. CHIARA & FILS
LAUSANNE
Devis — téléphone 21.26

CHARLES MAIER & C^{IE}

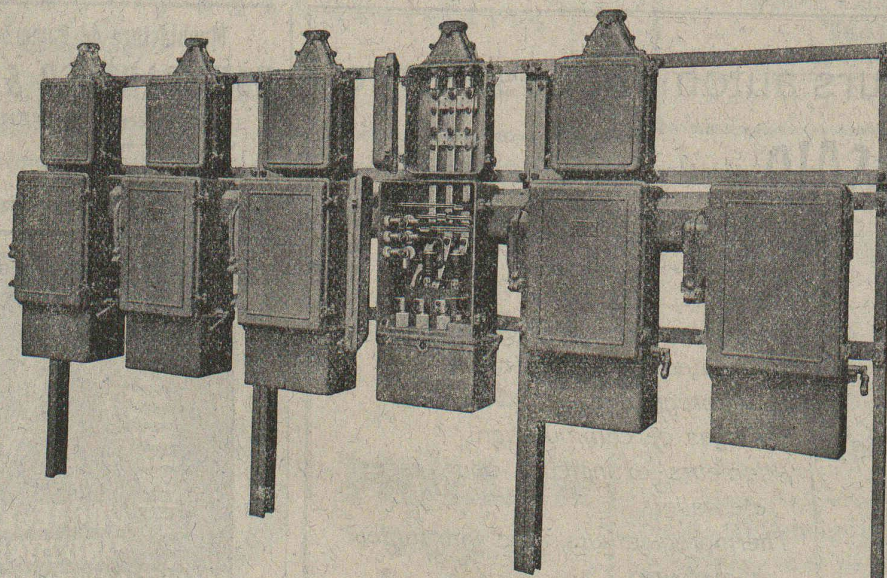
FABRIQUE D'APPAREILS ELECTRIQUES - SCHAFFHOUSE

16, Place St-François

Bureau de **LAUSANNE** (Suisse)

Téléphone 53.28

Adr. télégr. :
Maierélec, Lausanne



Batterie de coffrets automatiques avec sectionneurs.

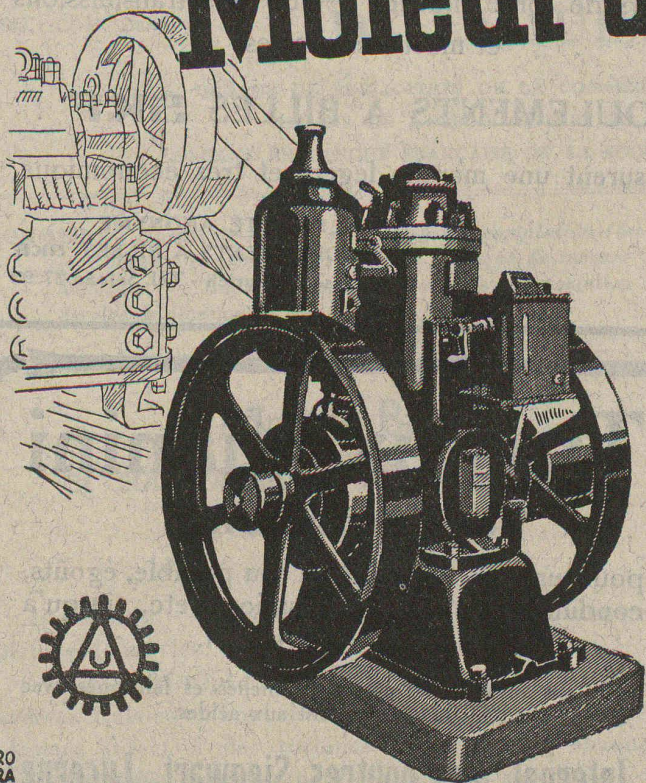
Gros appareillage
Pupitres de commande
pour

Usines électriques
Stations transformatrices
Stations en plein air

Coffrets de manœuvre
Coffrets à coupe-circuits

Prises de courant
500 volts - 60 ampères
pour
moteurs et chauffage

Moteur à huile lourde "PETTER"



démarre instantannément
grâce au dispositif de mise
en marche à froid dont il
est muni. - Simple -
bon marché - marche sûre.

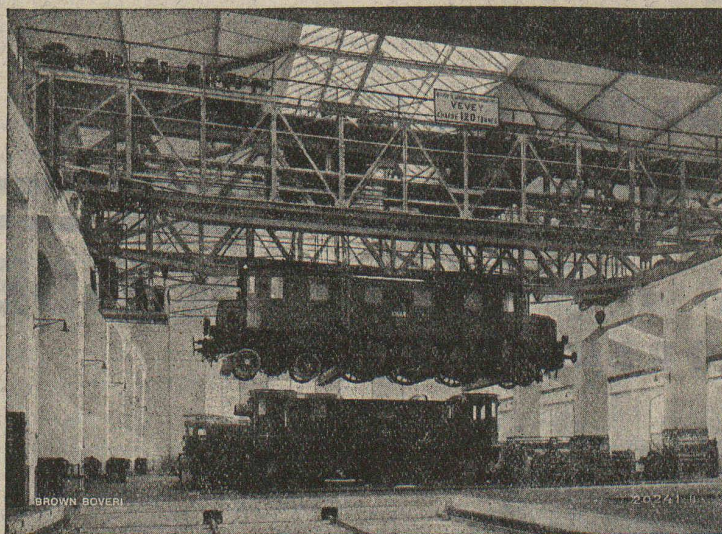
**U. AMMANN, Ateliers
de Constructions S.A.
Langenthal**

Demandez notre prospectus spécial.

PRO
PRA

SOCIÉTÉ ANONYME BROWN, BOVERI & C^{ie}, BADEN (Suisse)

Bureaux techniques pour la Suisse à Baden, Bâle, Berne et Lausanne



Essai de charge d'un pont roulant destiné à soulever des locomotives
dans les Ateliers de réparations d'Yverdon des Chemins de fer fédéraux
suisses. Force de levage : 120 t. ; vitesse de levage : 2 m/min.
Dispositifs de commande principaux en couplage Léonard.

**Equipements électriques
des engins de levage et de
manutention**

**en courant continu, monophasé
ou triphasé.**

Commandes électriques d'élévateurs de
navires, de ponts levants, de grues à
locomotives, de grues de montage et
de fonderie et d'autres engins de levage.

Démarrage et réglage graduels et sans
pertes de la vitesse de travail, ainsi que
freinage électrique assurés par moteurs
à courant continu, avec couplage
Léonard.

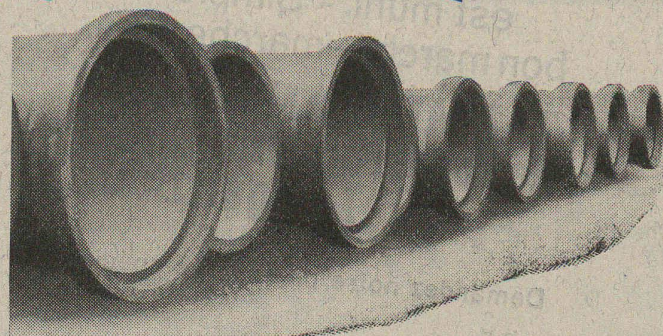


Vous pourrez réaliser une réduction fort sensible du combustible, de même qu'une production plus élevée, en remplaçant les anciens paliers lisses — vrais dissipateurs de force motrice — de vos transmissions et machines par les

ROULEMENTS A BILLES **SKF**

qui assurent une marche légère et très économique.

SOCIÉTÉ ANONYME
DES ROULEMENTS A BILLES **SKF**
Sihlstrasse, 1 - Zurich - Tél. Selnau 27.93



Tuyaux Vianini en béton armé

pour turbines, conduites d'eau potable, égouts, conduites à purin, canalisations, etc., jusqu'à 10 atm. de pression.

Tous nos tuyaux sont garantis étanches et fabriqués avec du béton résistant aux acides.

Desmeules Frères, Granges-Marnand et Sté Internat. des poutres Siegwart, Lucerne



Un seul essai

avec les

BRISE-BÉTON

de la **Compagnie Ingersoll-Rand** vous convaincra aussi de leur économie et de leur rendement insurpassables.

Envoi à l'essai gratuit et sans engagement par

ROBERT AEBI & C^E, S. A., ZURICH

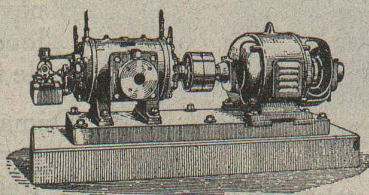
Werdmühleplatz, 2

Maison fondée en 1880

Téléphone : Selnau 17.50

COMPRESSEURS - POMPES A VIDE ESSOREUSES

Machines spéciales pour
la teinture et l'apprêt.
Ires références.



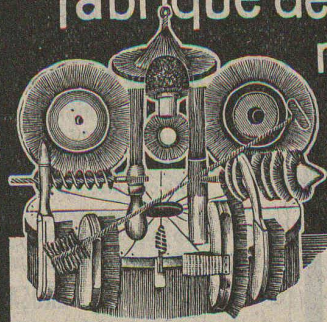
Machines pour travailler
les métaux en feuilles.
(Système Jäcklin Frères).

Atel. de Constr.

BURCKHARDT

Soc. Anon., Bâle

Fabrique de Brosses métalliques



Jacq. Thoma
Winterthour (Suisse)

Brosses métalliques
pour toutes industries.

Asphalte naturel de Travers

Seules mines d'Asphalte en Suisse.

Reconnu le meilleur Asphalte

Représentants pour la Suisse:

E.-R. Zetter & Co,
à Soleure

Maison fondée en 1843.



Marque de fabrique.

Unique émulsion de
bitume colloïdale

Bimmoid

Le meilleur enduit
moderne pour routes

Minéral S.A. Brigue, Succursale Port du Rhin, Bâle

Dépôts: A. Kündig, à Genève — A. Schneebeli, Entrepreneur, à Vevey — Ed. Glasson & Co, à Bulle
Comptoir Général de Matériaux de Construction S. A., à La Chaux-de-Fonds.

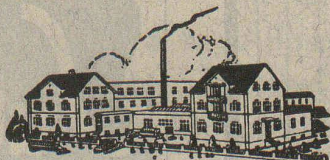
Ed. BRUN, Wædenswyl (Suisse)

1^{re} fabrique spéciale de matériaux pour la trempe et la soudure

Production journalière:
15.000 kilos

Téléphone 102

Fondée en 1886



TELEGRAMME
Brun, Wædenswyl

Exportation

Poudre à cémenter C pour cémenter en paquet ou
de trempe atteignant 8 mm. au four, avec une profondeur

Poudre à tremper B à feu ouvert jusqu'à une profon-
deur de 3 mm.

Poudre à braser Brunin remplaçant le borax et la
chaleur 3 fois moins forte qu'avec l'ancien procédé.

Graisse et huile réfrigérantes pour rafraîchir
et les préserver de la chaleur. les paliers chauds

Liquide à tremper exempt d'acide.

Graisse universelle à souder Brunol exempte
et d'oxyde, pour tout emploi, installations, fabrications, etc.

Pâte à souder Brunol en bâtons, sans oxyde.

Pâte d'étain Brunol (conservant étain et matière liquide);
mixture à souder, à étamer, etc. Alliage à volonté.

Poudre à souder le fer et l'acier, ainsi que pour la
soudure autogène, la meilleure

Huile à perforer soluble dans l'eau.

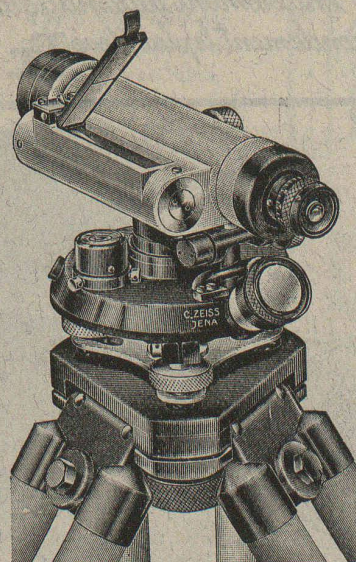
Prix-courant et visite du voyageur gratis.

ZEISS

Niveau à lunette IV

[Cercle complètement couvert. Vis micrométrique.
Lentille de mise au point interne.]

Après le pointage on peut lire commodément
le cercle sans le moindre mouvement de tête, en changeant
tout simplement la direction visuelle.



Mires parlantes
Equerres à prisme

Pour tous
renseignements et brochures
s'adresser à



Niv.-Instr. IV.

Offres d'exploitation de Brevets d'invention

IMER & DE WURSTEMBERGER

ci-devant
E. IMER-SCHNEIDER INGENIEUR CONSEIL GENÈVE

Les propriétaires des brevets suisses suivants désirent entrer en relation avec des fabricants suisses, en vue de la fabrication des articles brevetés, et seraient disposés à céder des licences d'exploitation ou à vendre leurs brevets

- N° 75 070, **Francisco Rivière à Hijos**, pour : « Machine pour la fabrication de grillages métalliques à torsions multiples ».
- N° 90 926, **Joseph Mathieu**, pour : « Meuble ».
- N° 103 444, **The Lanston Monotype Corporation Limited**, pour : « Machine à mouler les éléments typographiques ».
- N° 107 219, **The Lanston Monotype Corporation Limited**, pour : « Equipement de casse à matrices pour la coulée des caractères typographiques ».
- N° 107 639, **The Lanston Monotype Corporation Limited**, pour : « Dispositif pour faciliter la manutention des matrices typographiques ».
- N° 110 795, **William Joseph Still**, pour : « Mécanisme de transmission de puissance ».
- N° 112 999, **Piero Mariano Salerni**, pour : « Lame de rasoir de sûreté avec dispositif de sûreté ».

Prière d'adresser les offres ou propositions à MM. Imer & de Wurtemberg, ci-devant M. E. Imer-Schneider, Ingénieur-Conseil, 59, rue du Stand, à Genève, qui les transmettront à qui de droit.

Brevets d'Inventions

Cabinet L. FLESCHE, Ingénieur-Conseil,
4, Rue Pichard, LAUSANNE Téléphone 91.05
Fondé en 1910.

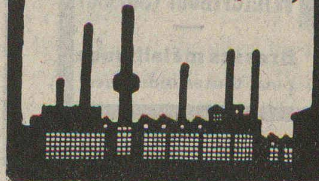
Cendres & Métaux S. A.

Succ. de
Aufranc & C^e S. A.
Bienne

Soudure argent
pour tout usage
(env. 50 sortes).
Or - Argent - Platine

Métaux antifriction
Soudure d'étain,
Brasures, Etain
Plomb, Cuivre
Antimoine, Zinc
Articles techn.

Vestit Métal S. A.
Zurich (Suisse)



Brevets d'invention

marques - dessins et modèles

A. BUGNION

Physicien diplômé
de l'Ecole Polytechnique Fédérale.
Ancien élève de l'Ecole Supérieure
d'Electricité, à Paris.
Ancien expert technique
au Bureau Fédéral
de la Propriété Intellectuelle.

GENÈVE	LAUSANNE
Corraterie, 13	Grand Pont, 2
Tél. Stand 79.20	Téléph. 55.50

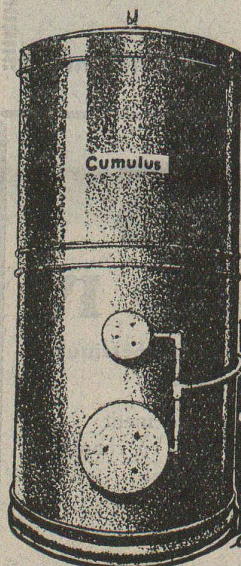
Concours d'idées pour l'extension de Chesières.

La Municipalité d'Ollon met au concours, entre les géomètres, architectes et ingénieurs suisses, établis dans le Canton de Vaud, un concours d'idées pour l'extension du plateau, sur Chesières.

Les concurrents sont priés de s'inscrire, au Greffe municipal d'Ollon, jusqu'au 6 août 1928.

Ollon, le 18 juillet 1928.

Greffe municipal.



Cumulus
Chauffe-eau électriques

Appareils électriques à accumulation pour l'utilisation du courant de nuit à bon marché

Primulus
Poêles électriques à accumulation

entièrement automatiques, de qualité incomparable, du rendement le plus élevé

Fr. Sauter S.A. Bâle



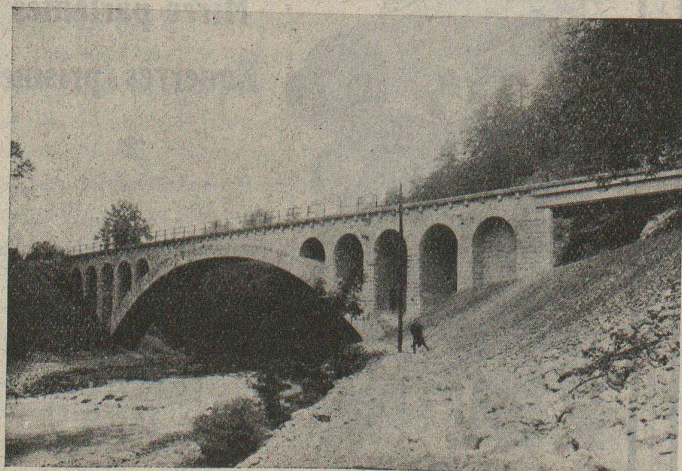
Comme premier enduit
utilisez



(produit à base de plomb)
pour fer, bois, éternit, etc.

SUBOX S. A.

187, Langstrasse ZÜRICH 5 Langstrasse, 187



Pont amont C. F. F. du „Kessiloch“.

Entreprise Générale de Bâtiments
et de Travaux publics

J. J. RUEGG & C^o
ZURICH - BALE - DELÉMONT

Terrassements - Canalisations
Maçonnerie - Béton armé

BUREAU D'INGÉNIEUR