

Zeitschrift: Bulletin technique de la Suisse romande
Band: 54 (1928)
Heft: 14

Werbung

Nutzungsbedingungen

Die ETH-Bibliothek ist die Anbieterin der digitalisierten Zeitschriften auf E-Periodica. Sie besitzt keine Urheberrechte an den Zeitschriften und ist nicht verantwortlich für deren Inhalte. Die Rechte liegen in der Regel bei den Herausgebern beziehungsweise den externen Rechteinhabern. Das Veröffentlichen von Bildern in Print- und Online-Publikationen sowie auf Social Media-Kanälen oder Webseiten ist nur mit vorheriger Genehmigung der Rechteinhaber erlaubt. [Mehr erfahren](#)

Conditions d'utilisation

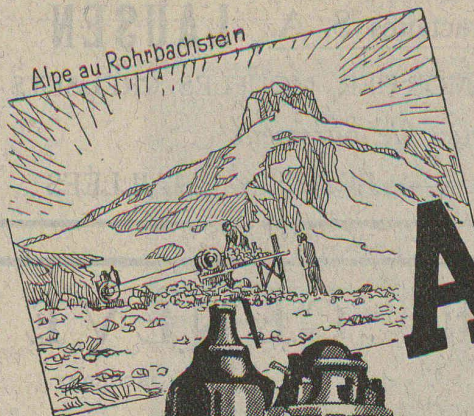
L'ETH Library est le fournisseur des revues numérisées. Elle ne détient aucun droit d'auteur sur les revues et n'est pas responsable de leur contenu. En règle générale, les droits sont détenus par les éditeurs ou les détenteurs de droits externes. La reproduction d'images dans des publications imprimées ou en ligne ainsi que sur des canaux de médias sociaux ou des sites web n'est autorisée qu'avec l'accord préalable des détenteurs des droits. [En savoir plus](#)

Terms of use

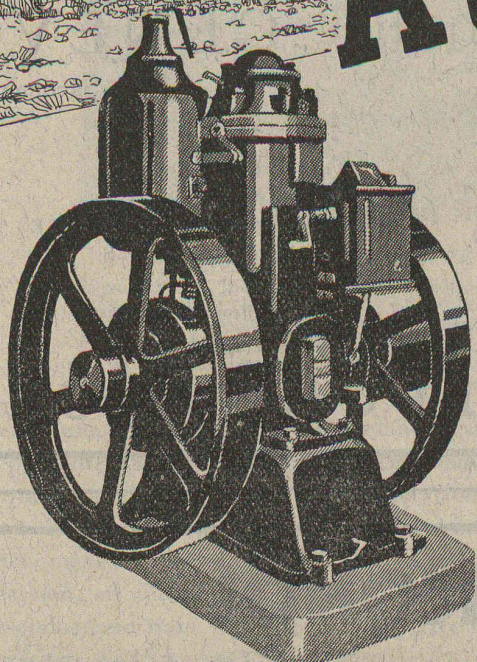
The ETH Library is the provider of the digitised journals. It does not own any copyrights to the journals and is not responsible for their content. The rights usually lie with the publishers or the external rights holders. Publishing images in print and online publications, as well as on social media channels or websites, is only permitted with the prior consent of the rights holders. [Find out more](#)

Download PDF: 26.01.2026

ETH-Bibliothek Zürich, E-Periodica, <https://www.e-periodica.ch>



A une altitude de 2800 M.



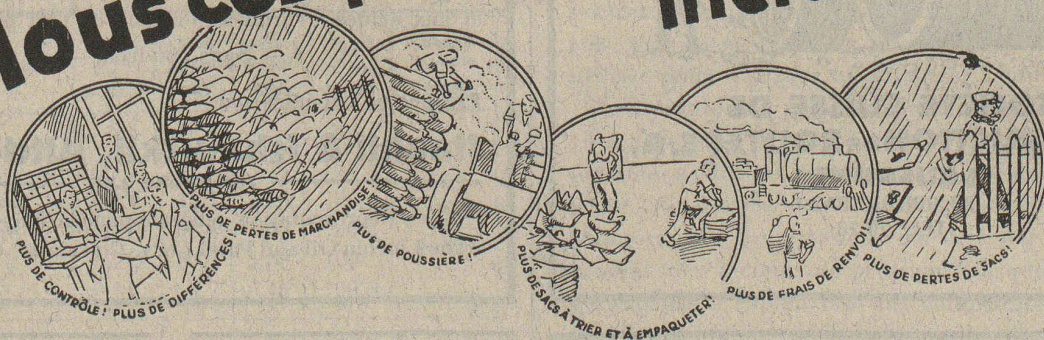
Le moteur «PETTER» travaille économiquement et sans dérangements. - Le «PETTER» grâce à son dispositif spéciale de mise en marche instantanée, démarre immédiatement même par temps froid.

Demandez notre prospectus spécial.

**U. AMMANN, Ateliers
de Constructions S.A.
Langenthal**

PRO
PRA

Tous ces fâcheux incidents



avec les méthodes d'emballage en vigueur jusqu'ici dans l'industrie suisse du bâtiment
mais à présent plus rien de tout cela grâce au sac PAVAG

Le sac PAVAG supprime tout contrôle, le renvoi et les pertes de sacs par suite de destruction ou de vol. Plus de triage, nettoyage et emballage des sacs et plus de poussière! Mais, en revanche, vidage complet et parfait! En outre, avec le sac PAVAG, le ciment est à l'abri de l'humidité et des intempéries de toute sorte. ● Grâce à ces avantages évidents et à la modicité de son prix vis-à-vis du sac de jute, le sac en papier spécial PAVAG est pour l'industrie suisse du bâtiment toute entière un facteur d'économies inespérées de temps et d'argent. ● A l'étranger, les avantages du sac en papier spécial ont été reconnus depuis longtemps; son emploi y est général et a le plus grand succès. ●

Demandez donc à vos fournisseurs expressément le sac PAVAG.



PAVAG Actiengesellschaft für Kraftpapier-Verwertung, Zug

TELEPHON: LIMMAT 2875 * VERWALTUNG ZÜRICH BELLEVUE-HAUS * TELEGRAMME: SAC CARTA

MANUFACTURE de Produits Céramiques et Réfractaires S. A. LAUSEN

PRODUITS RÉFRACTAIRES : BRIQUES, PLANELLES, DALLES, MORTIER, MOUFLES, CREUSETS

Carrelages céramiques rouges et jaunes. Briques de parement

TUYAUX EN GRÈS, AUGES, CUVES — KLINKERS — BRIQUES ÉMAILLÉES

JULES CALAME, INGÉNIEUR, GENÈVE

12, chemin Ad. Pasteur

Petit-Saconnex

Calcul, Aménagement et
Fonctionnement des
INSTALLATIONS ET MACHINES
HYDRAULIQUES

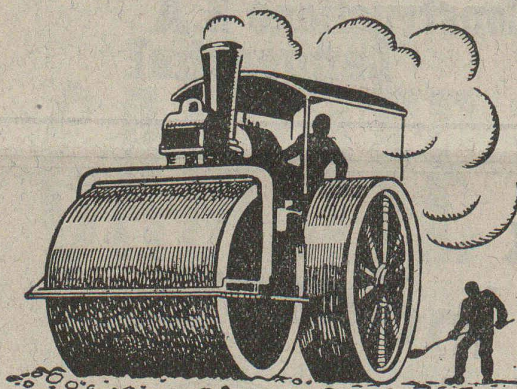
Chambres d'équilibre



Réception, Contrôle
ORGANISATION RATIONNELLE
DES ENTREPRISES

Etudes, Projets, Expertises

BUREAU D'ÉTUDES TECHNIQUES



**SOCIÉTÉ SUISSE DE
CONSTRUCTION DE ROUTES S. A.**
LAUSANNE
20, RUE D'ÉTRAZ
TÉL. 20.28

LINCONOL

matière de revêtement
d'une fixité insurpassable !

40 ans de succès dûment constatés. Ce procédé de **calfatage, d'isolation et de badigeonnage de toutes surfaces** exposées aux intempéries, est de ce fait le meilleur marché. Par sa plasticité adhère fortement à n'importe quelle substance. Résiste au froid, à la chaleur et aux acides. Vernis anti-rouille de tout premier ordre.

— Sans goudron. —

Prospectus expédiés par

Stahli & Schmuckli, Altdorf (Uri)
Téléphone 2.66

Représentation générale pour la Suisse de
« The Lincoln Oil and Paint Co. », Cleveland, Ohio U. S. A.



**reconnu la meilleure peinture pour
l'intérieur et l'extérieur**

Très brillante ou mate

Représentant général pour la Suisse : B1 536 g
C. HAESSIG, Elisabethstrasse, 11, BALE

Plaques Diana

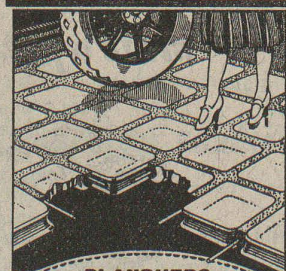
pour sous-toits et
plaquettes spéciales
pour toits en tuiles,

protégeant contre la cha-
leur, le froid, l'humidité,
la suie, la neige.

Offres gratuites par

ETERNIT S. A.
NIEDERURNEN

MAXIMA



**PLANCHERS
TRANSLUCIDES**
en béton armé avec pavés „Maxima“

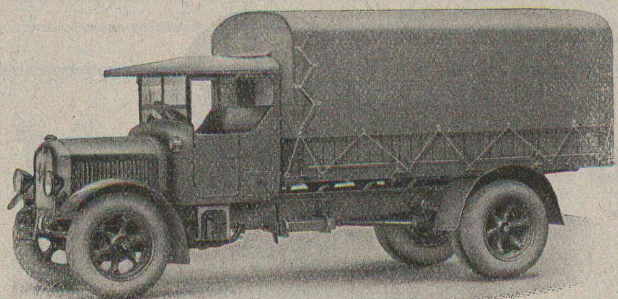
P. CHIARA & FILS

Téléphone 2.35 LAUSANNE Téléphone 2.39



SAURER

Camions 1 1/2 - 6 T. ~ Remorques
Bennes Basculantes ~ Cars Alpins ~ Omnibus



Camion 5 T. Type 5 AD.

Société Anonyme
Adolphe Saurer, Arbon

Ateliers de Réparations et Stock de Pièces de rechange :

Pour la Suisse Romande :

Morges (Vaud)

Pour Bâle et Environs :

Bâle (Steinentorstr. 24)



LE VŒU DE TOUT HOMME D'AFFAIRES



— augmenter l'activité de son entreprise, accélérer ses tractations, diminuer ses frais généraux et, par conséquent, améliorer le rendement total — peut être réalisé par une organisation rationnelle du service téléphonique intérieur. Le système automatique est le plus rapide, le plus sûr et le plus économique, à condition d'être bien construit. La sécurité de fonctionnement, attestée par plus de 350 installations en service en Suisse, la construction robuste et élégante des postes feront adopter

LES TÉLÉPHONES AUTOMATIQUES SIEMENS

Construits sur la base d'expériences remontant à plus de vingt ans, nos nouveaux postes téléphoniques se distinguent non seulement par leur forme moderne et élégante, procurant la plus grande facilité de maniement, mais encore par leur fonctionnement parfait. Comme ces postes sont fabriqués par un procédé tout nouveau, nous pouvons les offrir à un prix très avantageux.

S. A. des Produits Electrotechniques

SIEMENS

Zurich

Lausanne

Architectes !

Prescrivez les carreaux en marbre-mosaïque, en basalte ou en ciment

Catalogues illustrés pour planelles à dessin et unies ;
évier, lavoirs, etc. armés, à disposition.

S. A. des Usines de Mosaïque en Marbre
Baldegg (Lucerne).

LA BANQUE CANTONALE VAUDOISE

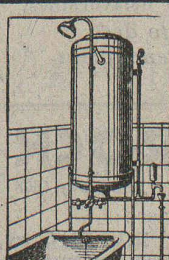
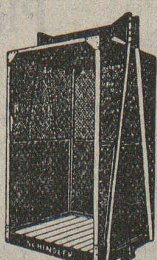
met ses services à la disposition de

MM. les INDUSTRIELS, COMMERÇANTS et PARTICULIERS

Toutes opérations de banque aux meilleures conditions.



Fabrique d'ascenseurs
électriques
Schindler & Cie
LUCERNE



INSTALLATIONS SANITAIRES

Maison Daniel PERRET

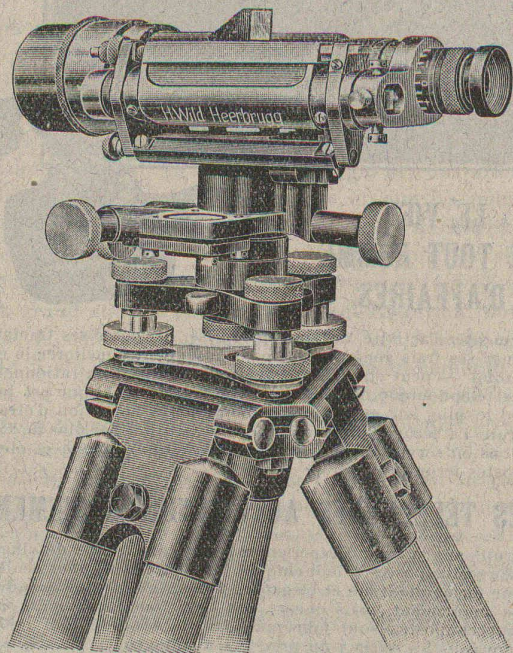
Perret frères, LAUSANNE, 6-8, Av. de Béthusy

Installation d'Usines, Villas, Salles de bains
simples et modernes. — **Système anglais.**

MAGASIN D'EXPOSITION ET DE VENTE
Maison fondée en 1888. **TÉLÉPHONE 90 85.**

WILD

Le Niveau à Lunette le plus pratique

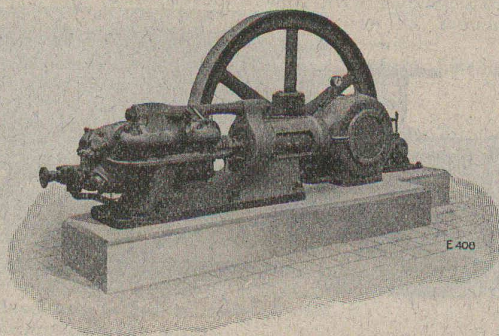


Echelle 4/11 — Poids 2 kg.

S. A. HENRI WILD, HEERBRUGG

ESCHER WYSS & C^{IE} S.A.

Zurich
Suisse



Machines frigorifiques et à glace

à acide carbonique et à ammoniacque

53/28

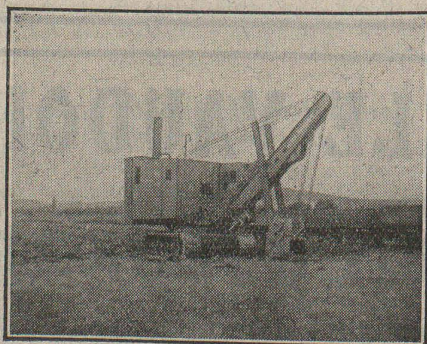
Grand rendement malgré petite hauteur de coupe

Cette

Pelle Menck sur Chenilles

Modèle III avec $\frac{2}{3}$ de capacité de godet a enlevé une couche de 20 cm. d'épaisseur de terre végétale et a chargé un train de 15 wagonnets de $\frac{5}{4}$ m³ chacun en 15 minutes,

y compris le temps nécessaire pour les déplacements répétés de la pelle



Donc, grâce à sa grande facilité d'adaptation et de déplacement, la Pelle Menck brevetée a des rendements extraordinaires même dans des conditions défavorables.

Veuillez aussi vous rendre compte des avantages de ces machines à grand rendement
Nous vous aiderons !

MENCK & HAMBROCK

Fondée en 1868 ALTONA-HAMBOURG Fondée en 1868

REPRÉSENTATION GÉNÉRALE POUR LA SUISSE :

ROBERT AEBI & C^{IE}, S. A., ZURICH
Werdmühleplatz 2

Téléph. Selnau 17.50

DÉCORATIONS EN STAFF

de fabrication spéciale brevetée
et meilleur équivalent des travaux poussés sur place
sont achetés par architectes, entrepreneurs
de préférence chez

ERNEST HABERER & Cie - BERNE

Téléphone : Bollwerk 29.43

Commandes directes d'après catalogues et travaux d'après plans
spéciaux sont promptement exécutés.
Projets avec nos motifs de catalogues pour plafonds, murs, etc., en tous
genres et grandeurs, d'après plans donnés, sont fournis gratuitement

Conditions avantageuses. Catalogues à disposition.

TRAVAUX DE SCULPTURE

Modèles artistiques pour façades et intérieurs. Groupes pour monuments.
Figurines pour décors et ornements de fontaines, colonnes, vases, etc. Exécution en pierre naturelle et artificielle.

GIPS-UNION S. A., Usine de Bex

Plâtres et Produits de plâtre

Planches de plâtre

pour plafonds et revêtements.

Carreaux de plâtre brevetés

pour cloisons.

Matériaux légers, secs, isolants, insonores
et incombustibles.

ALUMINIUM

Tôles, Bandes, Disques, Feuilles brossées et décapées, Barres profilées, Tuyaux, Fils.
Matériel pour conduites électriques, Frotteurs d'archets pour tramways.



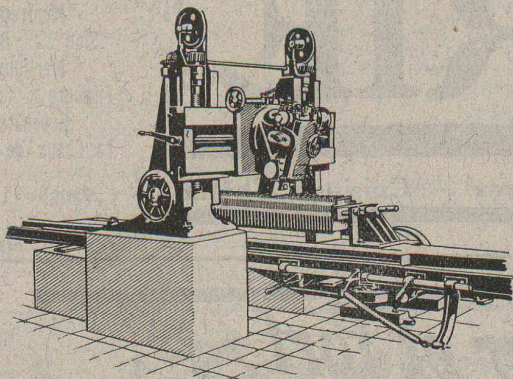
FONTE AU SABLE - FONTE DE PRÉCISION - SOUDURE AUTOGÈNE



Récipients, Bassins, Tanks, etc., pour Brasseries, Industries laitières et chimiques.
Articles techniques, **Poulies « STANDARD »**, Rivets, etc.

Fabrique d'Objets en Aluminium Gontenschwil S. A., à Menziken (Argovie)

Machine à tailler la pierre



Rendement élevé

Grande économie de main d'œuvre

Travail parfait

Demandez catalogue et devis à la

**Société Suisse pour la Construction de Locomotives et de Machines
WINTERTHUR**

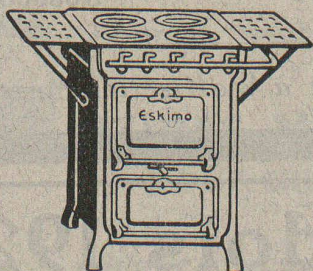


Travaux d'art industriel en métaux Lustrerie

Fabrication soignée et sur tous modèles.
Prière de demander des devis.

BAUMANN, KÖLLIKER & C^{IE}, S. A., ZURICH

BAHNHOFSTRASSE - FÜSSLISTRASSE, 4



Si vous avez à changer des fourneaux à gaz,
des lessiveuses ou des poêles qui ne sont
plus bon à rien, remplacez-les par l'article

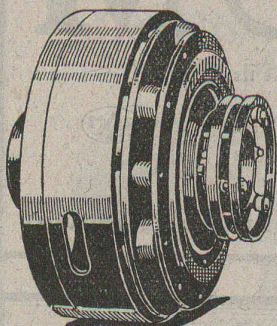
„ ESKIMO “

AFFOLTER CHRISTEN & C^{IE} S. A., BALE

Si vous ne pouvez obtenir ces articles par des repré-
sentants ou marchands de fer sur place, veuillez vous
adresser directement à la fabrique.



∞ SOCIÉTÉ DES USINES DE LOUIS DE ROLL ∞
SUCCURSALE: **USINE DE CLUS** CT. DE SOLEURE



EMBRAYAGES ÉLECTROMAGNÉTIQUES A FRICTION.

TRANSMISSIONS MODERNES

avec paliers à graissage à bagues ou à billes.

Installations de transmissions complètes pour toutes les branches de l'industrie.

Embrayages à friction système Benn.

Embrayages électromagnétiques à friction, brevetés en Suisse et à l'étranger.

Transmissions LÉNIX brevetées

SUCCURSALE: FONDERIE D'OLTEN

Fonte brute pour poulies et roues dentées en tous genres



CALORIE S. A.

Chauffages centraux - Ventilation - Sanitaires - Cuisines d'hôtels.

Lausanne - Genève
Montreux
Sion - Brigue
Martigny
Fribourg - Bienne
Neuchâtel
La Chaux-de-Fonds
Paris - Lyon

*En sac PAVAG, léger et fort,
Le ciment arrive à bon port!*



FRITZ MARTI S. A., BERNE

Vente et location
aux conditions les plus avantageuses :

Voies pour Entrepreneurs et Usines
de tous profils et écartements.

Aiguilles
Wagonnets-culbuteurs
et
Wagonnets à plateforme

Plaques tournantes
Locomotives
Pièces de rechange
Accessoires

Visitez nos stocks bien assortis à Berne et à Wallisellen près Zurich

Indicateur Vaudois 1928

Livre d'adresses de Lausanne et du canton de Vaud — Dans toutes les librairies.