

**Zeitschrift:** Bulletin technique de la Suisse romande  
**Band:** 54 (1928)  
**Heft:** 13

## Werbung

### Nutzungsbedingungen

Die ETH-Bibliothek ist die Anbieterin der digitalisierten Zeitschriften auf E-Periodica. Sie besitzt keine Urheberrechte an den Zeitschriften und ist nicht verantwortlich für deren Inhalte. Die Rechte liegen in der Regel bei den Herausgebern beziehungsweise den externen Rechteinhabern. Das Veröffentlichen von Bildern in Print- und Online-Publikationen sowie auf Social Media-Kanälen oder Webseiten ist nur mit vorheriger Genehmigung der Rechteinhaber erlaubt. [Mehr erfahren](#)

### Conditions d'utilisation

L'ETH Library est le fournisseur des revues numérisées. Elle ne détient aucun droit d'auteur sur les revues et n'est pas responsable de leur contenu. En règle générale, les droits sont détenus par les éditeurs ou les détenteurs de droits externes. La reproduction d'images dans des publications imprimées ou en ligne ainsi que sur des canaux de médias sociaux ou des sites web n'est autorisée qu'avec l'accord préalable des détenteurs des droits. [En savoir plus](#)

### Terms of use

The ETH Library is the provider of the digitised journals. It does not own any copyrights to the journals and is not responsible for their content. The rights usually lie with the publishers or the external rights holders. Publishing images in print and online publications, as well as on social media channels or websites, is only permitted with the prior consent of the rights holders. [Find out more](#)

**Download PDF:** 26.01.2026

**ETH-Bibliothek Zürich, E-Periodica, <https://www.e-periodica.ch>**



# Société Suisse d'Explosifs Cheddite et Dynamite

Bureau à Liestal : Tél. 182. Usines à Isleten (Ct. d'Uri) et Liestal

livre à des conditions avantageuses



## DYNAMITE

de toutes forces

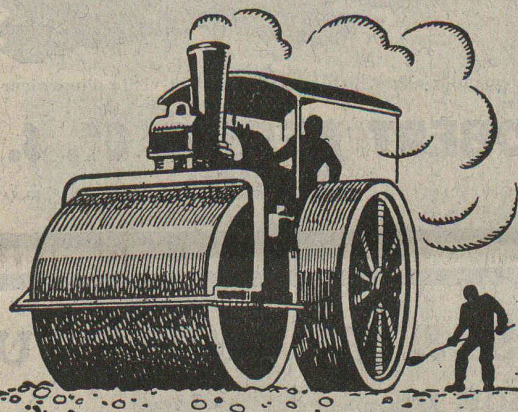
Explosifs de sûreté 1<sup>re</sup> qualité

## CHEDDITE ET TELSITE

### MÈCHES ET DÉTONATEURS

Agents généraux pour la Suisse romande :

**PETITPIERRE FILS & C<sup>ie</sup>, NEUCHÂTEL**  
TÉLÉPHONE 3.15



**SOCIÉTÉ SUISSE DE  
CONSTRUCTION DE ROUTES S. A.**  
**LAUSANNE**  
20, RUE D'ÉTRAZ  
TÉL 20.28

## LINCONOL

matière de revêtement  
d'une fixité insurpassable !

40 ans de succès dûment constatés. Ce procédé de **calfatage, d'isolation et de badigeonnage de toutes surfaces** exposées aux intempéries, est de ce fait le meilleur marché. Par sa plasticité adhère fortement à n'importe quelle substance. Résiste au froid, à la chaleur et aux acides. Vernis anti-rouille de tout premier ordre.

— Sans goudron. —

Prospectus expédiés par

**Stæhli & Schmuckli, Altdorf (Uri)**  
Téléphone 2.66

Représentation générale pour la Suisse de  
« The Lincoln Oil and Paint Co. », Cleveland, Ohio U. S. A.



reconnu la meilleure peinture pour  
l'intérieur et l'extérieur

Très brillante ou mate

Représentant général pour la Suisse : BI 536 g

**C. HAESSIG, Elisabethstrasse, 11, BALE**

## Plaques Diana

pour sous-toits et  
plaquettes spéciales  
pour toits en tuiles,

protégeant contre la cha-  
leur, le froid, l'humidité,  
la suie, la neige.

Offres gratuites par

**ETERNIT S. A.**  
NIEDERURNEN

## Brevets d'invention

marques - dessins et modèles

**A. BUGNION**

Physicien diplômé  
de l'Ecole Polytechnique Fédérale.  
Ancien élève de l'Ecole Supérieure  
d'Electricité, à Paris.

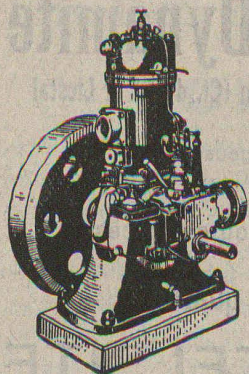
Ancien expert technique  
au Bureau Fédéral  
de la Propriété Intellectuelle.

<b>GENÈVE</b>	<b>LAUSANNE</b>
Corraterie, 18	Grand Pont, 2
Tél. Stand 79.20	Téléph. 55.50

**PLANCHERS EUBOOLITH**  
SANS JOINTS — 9 millions de m<sup>2</sup> posés — SOUS-LINOLEUMS

Représentant **Louis Rossi** Architecte  
**MATÉRIAUX pour BATIMENTS**  
11, Pl. St-François LAUSANNE Téléphone 68.04





MOTEUR

**Hatz**

La marque préférée

parce que

**les frais d'exploitation  
sont les plus réduits.**

Les chiffres suivants vous le prouvent :

**6 HP**, moteur à benzine ca. Fr. **10.—** par jour

**6 HP**, moteur électrique - Fr. **5.50** par jour

**6 HP**, moteur **Hatz** Fr. **2.—** par jour

Moteur **Hatz** à démarrage instantané.

::: Nouvelle amélioration brevetée. :::

Construction inexigeante et insensible.

Seul moteur Diesel à basse pression.

Demandez prospectus n° 5.

**RUBAG** Seidengasse 16 **Zürich 1**

Les installations  
de

**Compresseur**

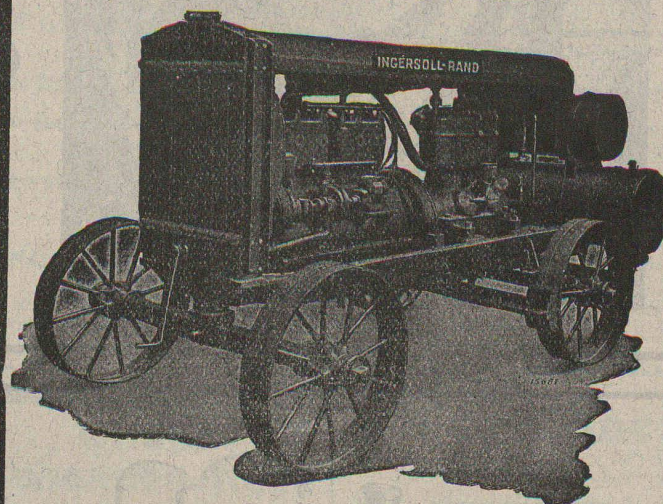
**Brise-béton**

**Fouloirs** et

**Marteaux perforateurs**

**INGERSOLL-RAND**

sont économiques et d'un grand rendement.

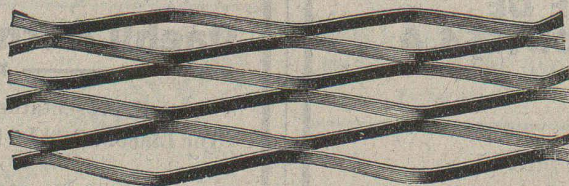


Demandez offres, liste de références et visite d'ingénieur à

**ROBERT AEBI & C<sup>ie</sup>, S. A.**  
WERDMÜHLEPLATZ 2 **ZÜRICH** TÉLÉPH. : SELNAU 17.50

**DEMANDEZ NOS OFFRES & PROSPECTUS  
POUR LA LIVRAISON DE**

**MÉTAL**



**DÉPLOYÉ**

**FRANCILLON & C<sup>ie</sup>, Société Anonyme, LAUSANNE**

**Entreprises électriques  
O. Burgi & C<sup>ie</sup>, Lausanne**

**Maison spéciale pour  
la construction de lignes aériennes en tous genres**

Procédés brevetés pour montage de câbles sur grandes lignes, écartant tout endommagement extérieur de ceux-ci.

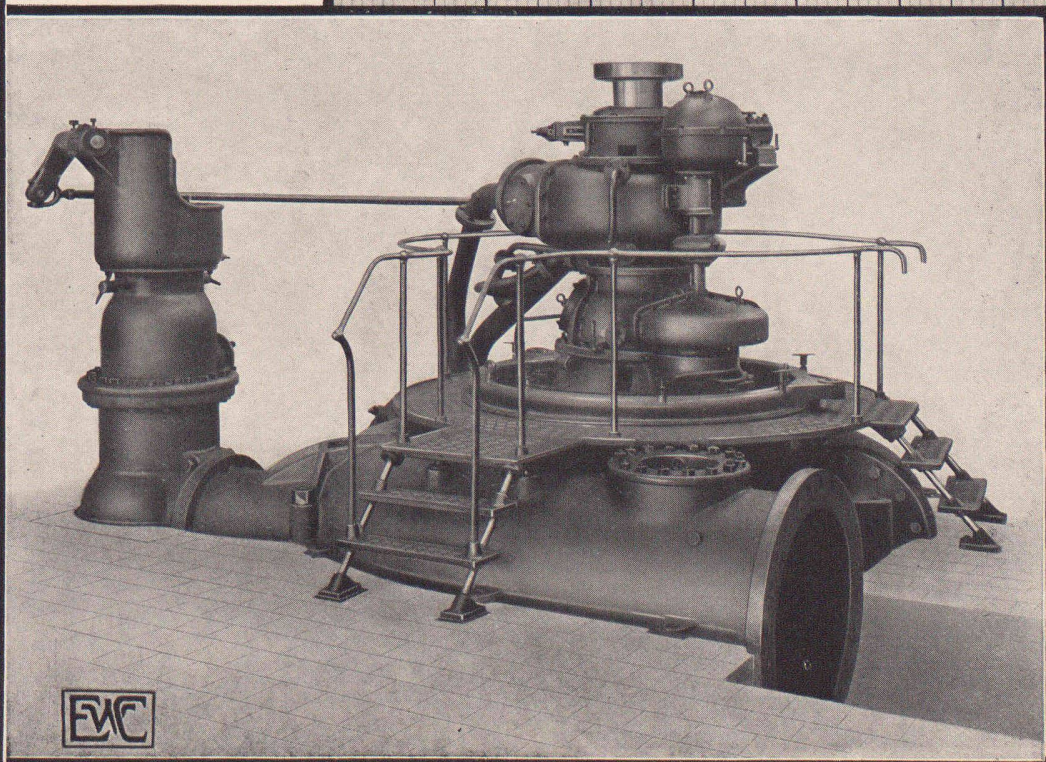
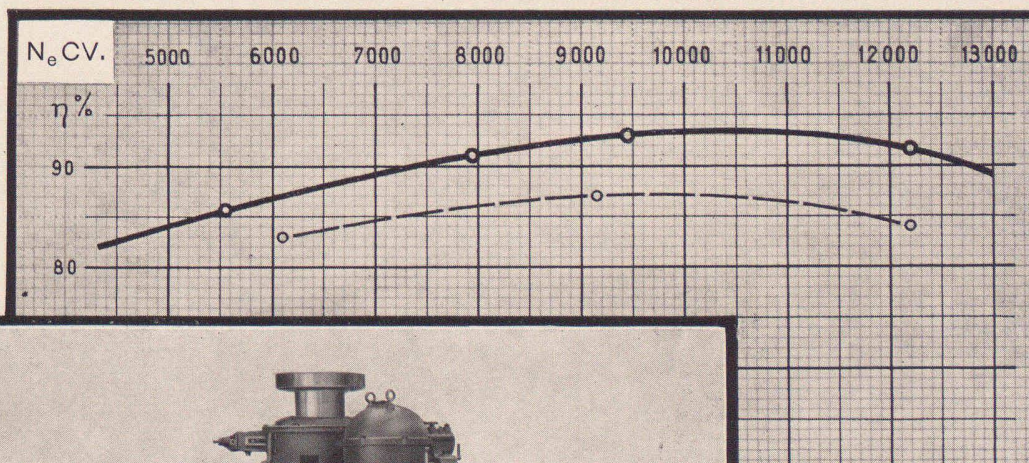


# ESCHER WYSS

## Turbine Francis à haute pression USINE DE RIO CALA

Deux turbines,  
construites chacune  
pour:

Chute = 180 m  
Puissance = 12 200 CV  
Vitesse = 750 t/min.



—○— Essai  
- - - - - Garantie

**RÉSULTATS**  
des  
essais officiels du  
12 février 1928.

Rendements au-dessus de 88% de mi-à pleine charge  
Rendement maximum 93,3%

Nous avons livré jusqu'à fin mars 1928

53 turbines Francis à haute chute à axe vertical pour des chutes  
de **100 à 290 m**  
ayant une puissance totale de 869 000 CV.  
Puissance unitaire jusqu'à 50 000 CV.



Seite / page

leer / vide /  
blank



# SULZER

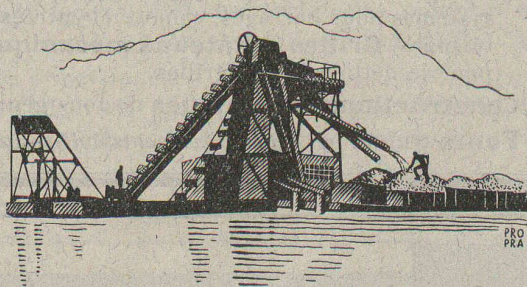
## Pompes centrifuges

pour stations de distribution d'eau municipales et communales, toutes exploitations agricoles et industrielles, installations d'accumulation, alimentation de chaudières, irrigation et drainage, service d'incendie, pompage d'eaux d'égout et fonçage de mines. Pompes domestiques à fonctionnement automatique. Pompes sur chariots.

## Ventilateurs

hélicoïdaux pour pressions . . . jusqu'à 10 mm de colonne d'eau, à basse pression pour pressions de 10 — 100 mm de colonne d'eau, à moyenne pression p. pressions de 60 — 300 mm de colonne d'eau, à haute pression pour pressions de 60—2000 mm de colonne d'eau, Exécutions spéciales livrées pour des débits jusqu'à 500 m<sup>3</sup>/sec.

**SULZER FRÈRES, SOCIÉTÉ ANONYME, WINTERTHUR**

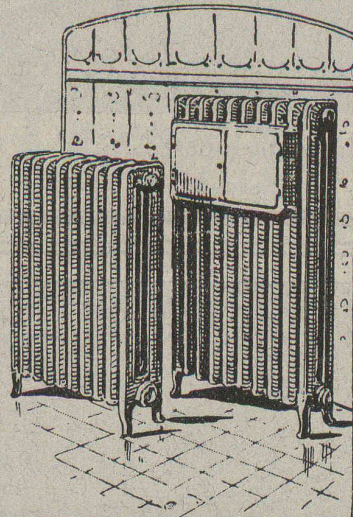


## DRAGUES. EXCAVATEURS

Installations pour l'extraction  
et le triage du gravier

# OEHLER

Usines Métallurgiques Oehler & Co S.A. Aarau



## CHAUFFAGES CENTRAUX

Installations de  
Cuisines et Buanderies

## C. BOULAZ & C<sup>ie</sup>

Anciennement  
Maison H. Moulin  
LAUSANNE

## INDICATEUR VAUDOIS

Livre d'adresses de Lausanne et du Canton de Vaud — Dans toutes librairies.

*Pour ses voyages en zigzag,  
Le ciment dans les sacs PAVAG!*



# LA BANQUE CANTONALE VAUDOISE

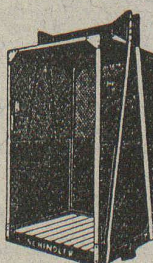
met ses services à la disposition de

## MM. les INDUSTRIELS, COMMERÇANTS et PARTICULIERS

Toutes opérations de banque aux meilleures conditions.



Fabrique d'ascenseurs  
électriques  
**Schindler & C<sup>ie</sup>**  
LUCERNE



## S. A. FABRIQUES DE MEUBLES

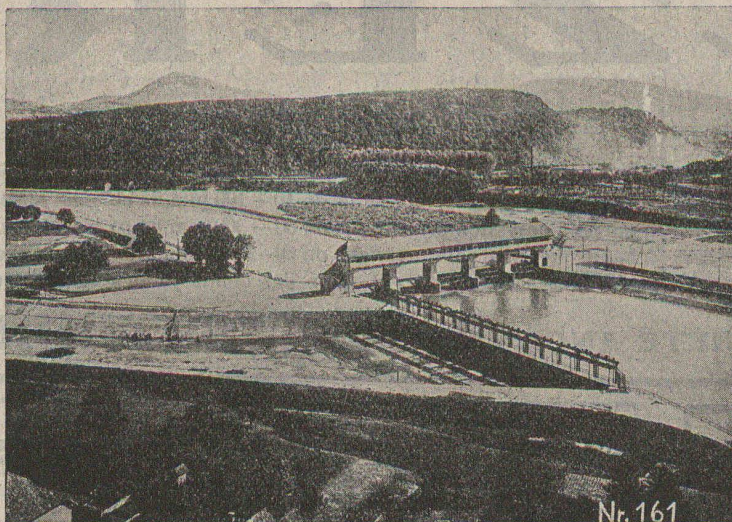
Horgen-Glaris à Horgen

Maison suisse la plus importante pour

## AMEUBLEMENT

de Salles de concert, théâtres, cinémathèques, restaurants, cafés, salles à manger, vestibules etc.





Barrage d'Olten-Gösgen.

## Société des Usines de L. de Roll Fonderie de Berne

Télégrammes:  
Fonderie de Berne

à Berne

Téléphone:  
Bollwerk 10.66

**Appareils de levage** de tous genres.

**Matériel de chemins de fer** : Branchements, Croisements, Chariots transbordeurs, Ponts tournants etc.

**Chemins de fer Funiculaires** avec freins de sûreté brevetés.

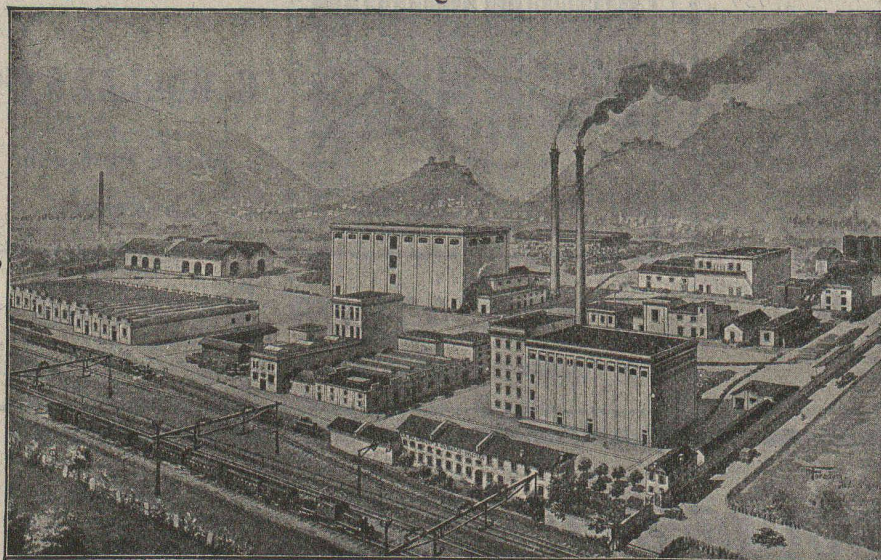
**Treuil de halage.**

**Superstructures à crémaillères** des systèmes Riggbach, Abt, Strub, Peter, etc.

**Barrages** : Vannes de toutes grandeurs et systèmes pour barrages, canaux et entrées de turbines, **Grilles** et **Râteaux mécaniques** pour le nettoyage des grilles.

**Constructions Mécaniques** de tous genres.

**Fonte grise.** — *Renseignements à disposition.*



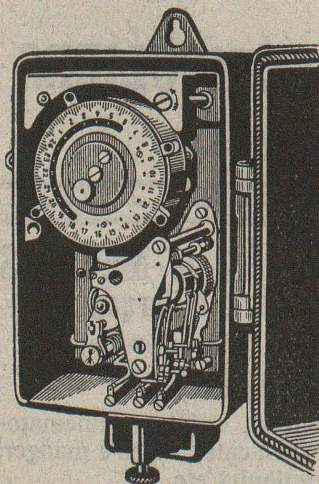
Les planchers de  
**LINOLÉUM**  
sont les meilleurs !

Exigez de votre  
fournisseur du  
Linoléum suisse !

**S. A. DU LINOLÉUM A GIUBIASCO (SUISSE)**

S.A. des Interrupteurs automatiques Berne

Marque **SAIA** déposée



SAIA-

Interrupteurs horaires et de blocage  
Interrupteurs de température  
Thermorégulateurs  
Horloges de commutation  
Allumeurs-extincteurs pour cages  
d'escaliers  
Thermorégulateurs avec interrupteur  
à mercure

Manufacture de Papiers  
**BAUMGARTNER & C<sup>o</sup>**  
LAUSANNE et RENENS

Spécialité de Papiers  
utilisés dans l'Industrie du Bâtiment.



**BOVARD & C<sup>ie</sup>**  
BOLLWERK 15 BERNE



# COMMUNE DE NYON

## Projet de Grande Salle

La Municipalité de Nyon ouvre un concours d'idées pour l'élaboration des plans d'une grande salle.

Ce concours est accessible aux architectes vaudois ou de nationalité suisse, régulièrement établis dans le Canton de Vaud depuis 5 ans au moins.

Les conditions et le plan de situation peuvent être consultés au Greffe Municipal tous les jours ouvrables de 14 à 16 heures. MM. les architectes pourront obtenir un double de ces pièces contre versement de **Fr. 3.—**.

Les projets portant la mention « Concours pour grande salle » devront parvenir au Greffe Municipal pour le **15 septembre 1928**, à 18 heures, au plus tard.

Nyon, 30 mai 1928.

P. 24 601 L.

MUNICIPALITÉ.



La Toilette Moderne par le Distributeur de savon liquide

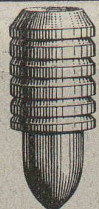
### LISODIS

Indispensable dans tous bâtiments, salles de bain, toilettes, etc.

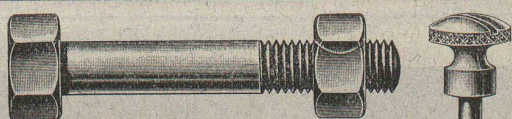
Seuls fabricants :

Société Anonyme LE LISODIS, Sainte-Croix.

Hygiénique, Pratique, Economique.

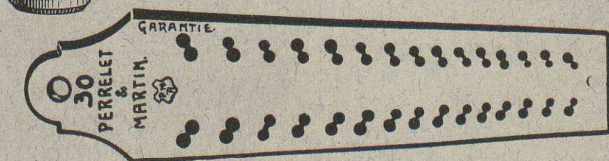


V. 27.1



Fabrique de Vis de Nyon S.A.

Vis à métaux et décolletages en tous genres.  
Goujons d'assemblage pour modèles.  
Pièces de bicyclettes. — Filières P.M.  
Compas d'écoliers « Atlas ».



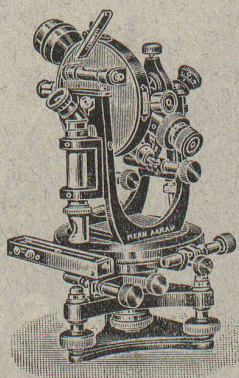
## Kern

AARAU

INSTRUMENTS

de Géodésie  
de Topographie  
et d'Astronomie

Catalogues à titre gratuit



KERN & C<sup>IE</sup> S. A., AARAU (Suisse)

## Asphalte naturel de Travers

Seules mines d'Asphalte en Suisse.

Reconnu le meilleur Asphalte

Représentants pour la Suisse :

**E.-R. Zetter & C<sup>o</sup>,**  
à Soleure

Maison fondée en 1843.



Marque de fabrique.

Garantie

contre les ouragans

Excellente ardoise pour couvertures  
et revêtements de façades

**Durée illimitée**  
**Garantie 10 ans**

Revêtements intérieurs de plafonds  
et parois



Eternit Niederurnen

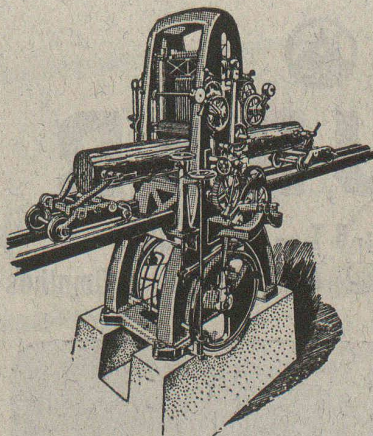
## SCIERIES

ET TOUTES MACHINES  
POUR LE

TRAVAIL  
DU  
BOIS

## MULLER

& C<sup>o</sup> S. A.  
BRUGG



## DÉCORATIONS EN STAFF

de fabrication spéciale brevetée  
et meilleur équivalent des travaux poussés sur place  
sont achetés par **architectes, entrepreneurs**  
de préférence chez

**ERNEST HABERER & C<sup>ie</sup> - BERNE**

Téléphone : Bollwerk 29.43

Commandes directes d'après catalogues et travaux d'après plans  
spéciaux sont promptement exécutés.

Projets avec nos motifs de catalogues pour plafonds, murs, etc., en tous  
genres et grandeurs, d'après plans donnés, sont fournis gratuitement

Conditions avantageuses.

Catalogues à disposition.

**TRAVAUX DE SCULPTURE**

Modèles artistiques pour façades et intérieurs. Groupes pour monu-  
ments. Figurines pour décors et ornements de fontaines, colonnes,  
vases, etc. Exécution en pierre naturelle et artificielle.

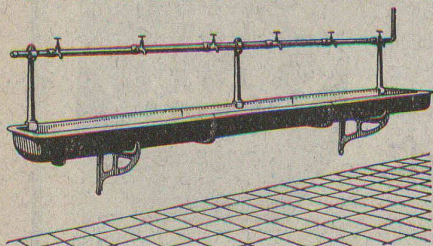




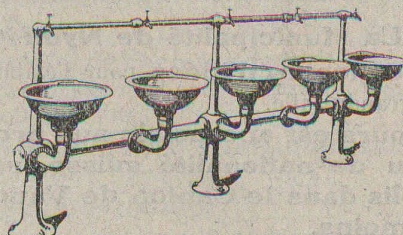
∞ SOCIÉTÉ DES USINES DE LOUIS DE ROLL ∞  
SUCCURSALE: **USINE DE CLUS** CT. DE SOLEURE



## ARTICLES SANITAIRES EN FONTE ÉMAILLÉE, FAÇON PORCELAINE



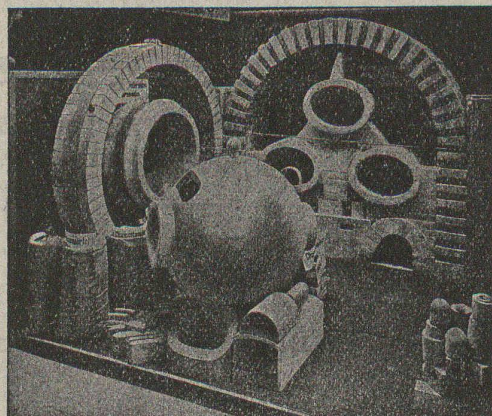
Lavabos,  
Lavabos de toilette.  
Lavabos en série.  
Vidoirs, Eviers, Bassins.  
Fontaines lave-mains.  
Eviers pour installations  
en série, etc.



CATALOGUE N° 213 SUR DEMANDE

Berne

Schweizerisches Landesbibliothek



## Fabrique de Produits Réfractaires Lausen S. A.

Fondée en 1872 **Lausen** (Bâle-Camp.) Téléphone N° 27

Matériaux réfractaires à l'usage de toutes les industries  
et pour tous genres de fours.

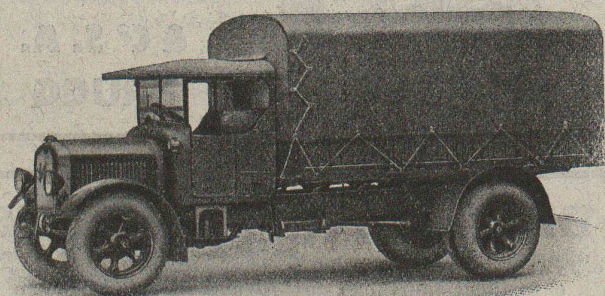
**PRODUITS RÉSISTANT AUX ACIDES**

*Exposition Nationale Berne 1914 : Médaille d'or.*



## SAURER

Camions 1 1/2-6 T. ~ Remorques  
Bennes Basculantes ~ Cars Alpins ~ Omnibus



Camion 5 T. Type 5 AD.

**Société Anonyme**  
**Adolphe Saurer, Arbon**

Ateliers de Réparations et Stock de Pièces de rechange :  
Pour la Suisse Romande: **Morges (Vaud)**  
Pour Bâle et Environs: **Bâle** (Steinentorstr. 24)



USINES DE LAMPES ELECTRIQUES AARAU S.A.