

Zeitschrift: Bulletin technique de la Suisse romande
Band: 53 (1927)
Heft: 9

Werbung

Nutzungsbedingungen

Die ETH-Bibliothek ist die Anbieterin der digitalisierten Zeitschriften auf E-Periodica. Sie besitzt keine Urheberrechte an den Zeitschriften und ist nicht verantwortlich für deren Inhalte. Die Rechte liegen in der Regel bei den Herausgebern beziehungsweise den externen Rechteinhabern. Das Veröffentlichen von Bildern in Print- und Online-Publikationen sowie auf Social Media-Kanälen oder Webseiten ist nur mit vorheriger Genehmigung der Rechteinhaber erlaubt. [Mehr erfahren](#)

Conditions d'utilisation

L'ETH Library est le fournisseur des revues numérisées. Elle ne détient aucun droit d'auteur sur les revues et n'est pas responsable de leur contenu. En règle générale, les droits sont détenus par les éditeurs ou les détenteurs de droits externes. La reproduction d'images dans des publications imprimées ou en ligne ainsi que sur des canaux de médias sociaux ou des sites web n'est autorisée qu'avec l'accord préalable des détenteurs des droits. [En savoir plus](#)

Terms of use

The ETH Library is the provider of the digitised journals. It does not own any copyrights to the journals and is not responsible for their content. The rights usually lie with the publishers or the external rights holders. Publishing images in print and online publications, as well as on social media channels or websites, is only permitted with the prior consent of the rights holders. [Find out more](#)

Download PDF: 14.01.2026

ETH-Bibliothek Zürich, E-Periodica, <https://www.e-periodica.ch>

BULLETIN TECHNIQUE DE LA SUISSE ROMANDE

ORGANE DE PUBLICATION DE LA COMMISSION CENTRALE POUR LA NAVIGATION DU RHIN

ORGANE DE L'ASSOCIATION SUISSE D'HYGIÈNE ET DE TECHNIQUE URBAINES

ORGANE EN LANGUE FRANÇAISE DE LA SOCIÉTÉ SUISSE DES INGÉNIEURS ET DES ARCHITECTES

ainsi que de la Société vaudoise des Ingénieurs et des Architectes, de l'Association des Anciens Elèves de l'Ecole d'Ingénieurs de l'Université de Lausanne et des Groupes Romands de la G. e. P.

ABONNEMENTS :

Suisse : 1^{er} an, 12 francs
Etranger : 14 francs

Pour sociétaire :

Suisse : 1 an, 10 francs
Etranger : 12 francs

Prix du numéro :
75 centimes.

Pour les abonnements
s'adresser à la librairie
F. Rouge & C^o, à Lausanne.

COMITÉ DE RÉDACTION

Président R. NEESER, ingénieur, à Genève.
Secrétaire : EDM. EMMANUEL, ingénieur, à Genève.

MEMBRES :

Fribourg : MM. F. BROILLET, architecte ; R. DE SCHALLER, architecte. — *Vaud* : MM. C. BUTTICAZ, ingénieur ; EPITAUX, architecte ; E. JOST, architecte ; A. PARIS, ingénieur ; CH. THÉVENAZ, architecte. — *Genève* : MM. L. ARCHINARD, ingénieur ; CH. WEIBEL, architecte. — *Neuchâtel* : MM. ED. ELSKES, ingénieur ; A. MEAN, ingénieur cantonal ; E. PRINCE, architecte. — *Valais* : MM. J. COUCHEPIN, ingénieur, à Martigny ; HAENNY, ingénieur, à Sion.

RÉDACTION : H. DEMIERRE, ingénieur.
VEVEY, Rue de la Madeleine, 15.

CONSEIL D'ADMINISTRATION DU BULLETIN TECHNIQUE

J. CHAPPUIS, ingénieur, président. — A. DOMMER, ingénieur. — M. IMER. — H. MEYER, architecte. — F. ROUGE, libraire.

ANNONCES :

50 centimes la ligne

Rabais pour annonces répétées

Demandez tarif spécial
pour fractions de pages à

l'Indicateur Vaudois
(Société Suisse d'Édition)
Jumelles, 4, Lausanne.

ADMINISTRATION : LIBRAIRIE F. ROUGE & C^o, RUE HALDIMAND, 6, LAUSANNE

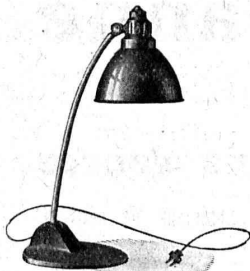


Troesch & C^o S.A., Berne

Fabrique d'Appareils Sanitaires



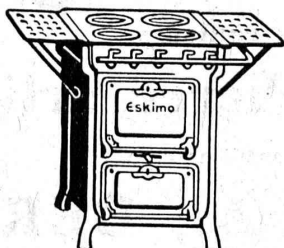
Camille Bauer, Bâle



N'employez que les
lampes „Kandem”
pour bureaux et tables à dessin
Parfaites au point de vue technique. - Pas d'éblouissement.
Le maximum de rendement de lumière.



Demandez le catalogue spécial s. v. p.



Les articles

„ESKIMO”

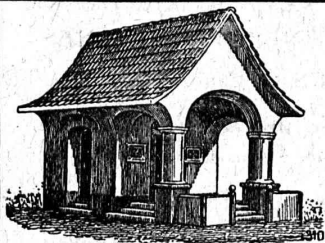
étant d'une fabrication suisse expérimentée, vous
pouvez les recommander à votre commettant.

AFFOLTER CHRISTEN & C^{ie} S. A., BALE

Si vous ne pouvez obtenir ces articles par des repré-
sentants ou marchands de fer sur place, veuillez vous
adresser directement à la fabrique.

A. MOREL — HÉLIOGRAPHIE

Jumelles 2 - LAUSANNE - Téléph. 83.27



PLAFONDS, CLOISONS, CORNICHES, PLANCHERS, Revêtements de toutes sortes
exécutés avec le support pour mortier

„TREILLAGE EN TERRE CUITE“

sont exempts de toutes fissures, inaltérables aux influences
atmosphériques, incombustibles et extrêmement durables

Nombreuses références

Demandez prospectus et échantillons

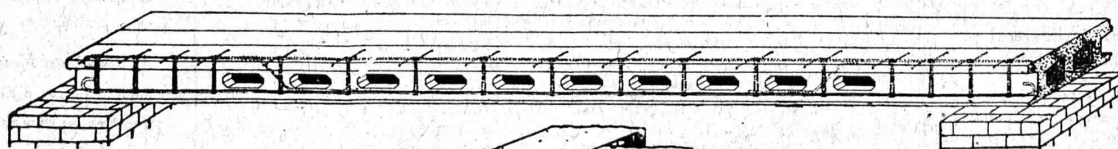
Médailles d'or : Berne 1914. Barcelone 1920

FABRIQUE SUISSE DE TREILLAGE EN TERRE CUITE S. A., LOTZWIL-BERNE

Poutres pour plafonds en béton armé, système « Rapid »

Poids propre insignifiant, mais supportant les plus grandes charges.

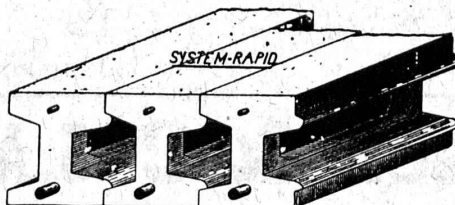
— Dernière nouveauté dans le domaine des constructions en béton armé.



Construction très rapide et bon marché.
Exécution simple et solide.
Supprime tout coffrage.
Ne nécessite aucune garniture.

Fabricants :

L. CORNAZ & FILS, Allaman (Vaud)



Emploi immédiat de la dalle.
Aucun arrêt dans la construction.
Economie sans précédent de matériel,
de temps et de main d'œuvre.

Représentants :

P. HOFER, Isolation, Lausanne, Av. Ruchonnet 24
E. KÜHNLI, Matériaux, Genève, rue du Nant 4

Entreprises électriques O. Burgi & C^{ie}, Lausanne

Maison spéciale pour
la construction de lignes aériennes en tous genres

Procédés brevetés pour montage de câbles sur grandes lignes, écartant tout endommagement extérieur de ceux-ci.

Poudres de pierre et grains

en tous genres et en toutes couleurs

pour la Mosaïque et la Pierre artificielle

fournis rapidement et à bonnes conditions

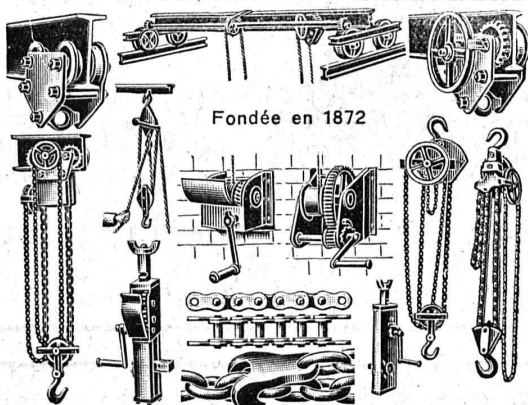
C. BERNASCONI S. A., BERNE

MUESMATTSTRASSE 30

—
TÉLÉPHONE : BOLLWERK 25.72

BRUN & C^o, NEBIKON (LUCERNE)

FABRIQUE DE CHAINES, POINTES, APPAREILS DE
LEVAGE ET MACHINES POUR ENTREPRENEURS



Fondée en 1872

Palans, Chariots-Roulants, Chaines pour tous usages, Grues d'ateliers,
Treuils d'applique, Pointes de toutes dimensions.

Livraison rapide. - Prix avantageux. — Demandez nos offres spéciales.

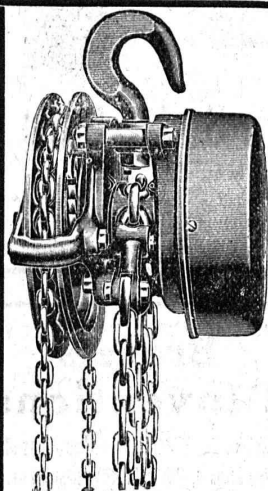


S. A. KUMMLER & MATTER, AARAU

Fabrique d'appareils électrothermiques

Chauffe-eau et fourneaux de cuisine électriques

Prospectus à disposition.



Palans rapides Velox

engrenage planétaire complète-
ment enfermé, freinage parfait
aussi dans des locaux humides
et chauds.

Livraison au plus vite.

Prix sans concurrence.

Rabais avantageux pour
revendeurs.

Riniker & C^{ie}
Rupperswil près Aarau

Agence générale pour la Suisse.

La nouvelle Lampe économique
à filament
en spirale



USINES DE
LAMPES ELECTRIQUES
AARAU S.A.
AARAU

INDICATEUR VAUDOIS

Livre d'adresses de Lausanne et du Canton de Vaud. — Dans toutes librairies

Ascenseurs

Monte-charges

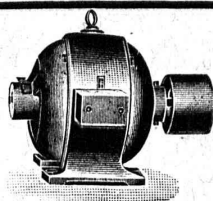
„Schlieren“

Fabrique suisse
de Wagons Schlieren S. A.

(Fabrique d'ascenseurs)
SCHLIEREN-ZURICH

Bureau à Berne :
Victoriastrasse, 87

Bureau à Genève :
Case postale, Mont-Blanc 4936



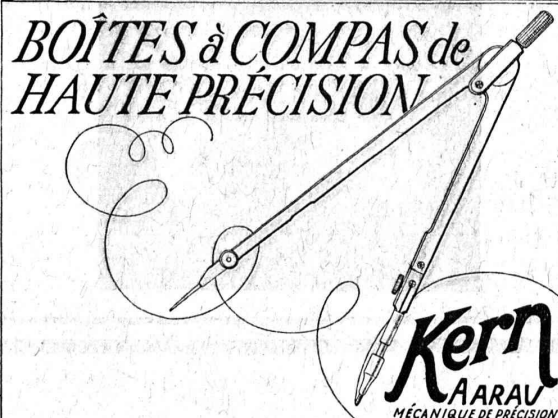
Boreale S. A.
1, rue de Rive Genève rue de Rive, 1
Moteurs, Ventilateurs, Pompes, Redresseurs.
Conditions très avantageuses.
(Matériel Ercole Marelli & Co, S. A.)

FONTES LUXEMBOURG
FONTES HÉMATITES
de moulage et d'affinage.
FRANCILLON & C^{ie}, S. A.
Maison fondée en 1722 **LAUSANNE** Maison fondée en 1722



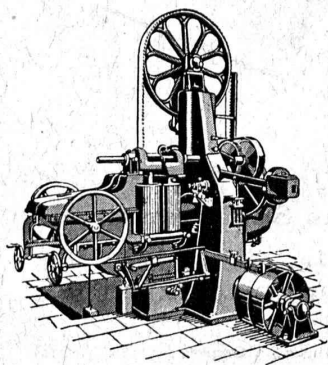
**Fabrique de Brosses
métalliques**

Jacq. Thoma
Winterthour (Suisse)
Brosses métalliques
pour toutes industries.



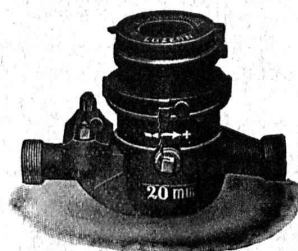
**BOÎTES à COMPAS de
HAUTE PRÉCISION**

Kern
AARAU
MÉCANIQUE DE PRÉCISION



SCIÉRIES
ET TOUTES MACHINES
POUR LE
TRAVAIL
DU
BOIS
MULLER
& C^o S. A.
BRUGG

La Pénurie d'eau et le Gaspillage

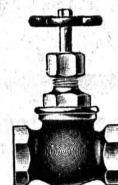
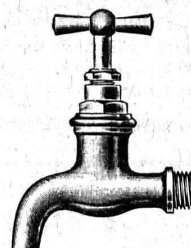
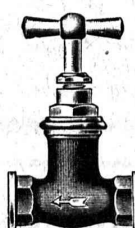


sont évités par l'emploi
de notre

COMPTEUR
syst. *PILATUS*: cadran sec
» *REUSS*: cadran noyé

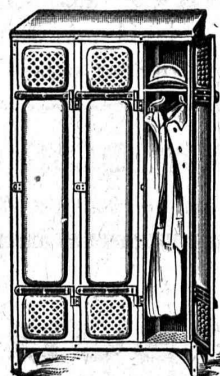
ELSTER & C^o, Fabrique de compteurs à gaz et à eau
Lucerne

Représent. p^r la Suisse romande : **A. MARRO, Ing.**, Fribourg, Rue Romont 17



R. Nussbaum & C^{ie}, S. A., Olten
FONDERIE ET ROBINETTERIE
Robinetterie très soignée en laiton, bronze, fer, etc., pour
toutes industries et commerces.
Fonte brute en laiton, bronze, etc., sur modèles fournis par le client.

Garde-Robes en fer forgé



Fabrication très soignée
BACHOFEN & Co, USTER

Brevets d'Inventions

Cabinet L. FLESCHE, Ingénieur-Consell,
4, Rue Pichard, LAUSANNE Téléphone 91.05
Fondé en 1910.

Manufacture de Papiers
BAUMGARTNER & C^o
LAUSANNE et RENENS

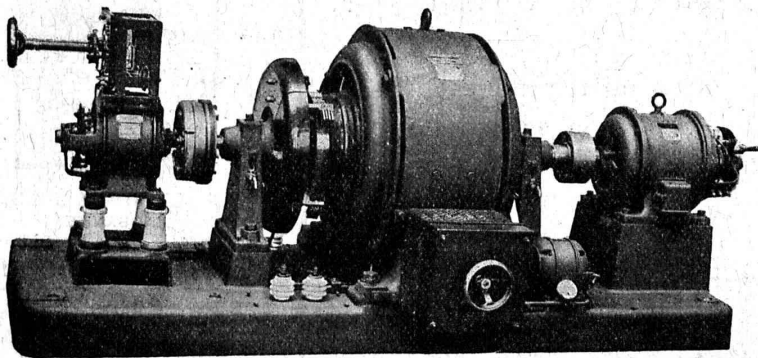
Spécialité de Papiers
utilisés dans l'industrie du Bâtiment.

IMPRIMERIE LA CONCORDE
Jumelles 4, - LAUSANNE - Tél. 35.95



L'ECOLE LÉMANIA
LAUSANNE
prépare vite et très bien pour
POLYTECHNICUM
Ecole des Beaux-Arts, Paris
Ecole spéciale d'Architecture, Paris

SÉCHERON



SÉCHERON
2068

Groupe convertisseur triphasé-continu 1450 t/m. composé :
d'une génératrice à courant continu, 10 000 V. 0,2 amp. ;
d'une génératrice à courant continu, 125 V. 12 amp. ;
d'un moteur triphasé, 216 volts, normal.

TRACTION ÉLECTRIQUE

TRANSFORMATEURS.

MACHINES ROTATIVES

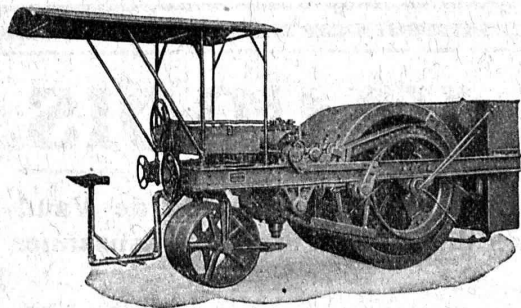
APPAREILS POUR LA
SOUDURE A L'ARC

**SOCIÉTÉ ANONYME DES ATELIERS DE SÉCHERON
GENÈVE**

U. AMMANN

Ateliers de Construction S. A., LANGENTHAL

Machines de voirie - Matériel d'entrepreneurs



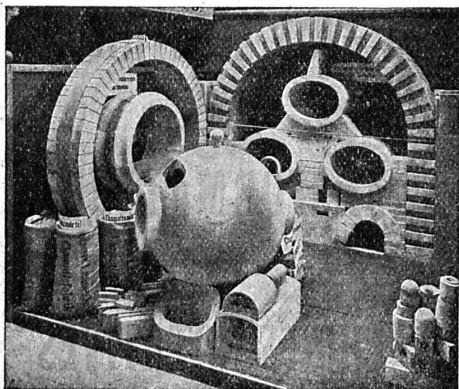
Rouleau compresseur à moteur.

Machines pour la
construction et l'entretien
des routes.

Chaufeuses-répanduses
pour bitume, goudron, etc.

Répanduses pour émulsions de bitume.

Fabrique de Produits Réfractaires Lausen S. A.



Lausen (BALE-CAMP.)

Fondée en 1872

Téléphone N° 27

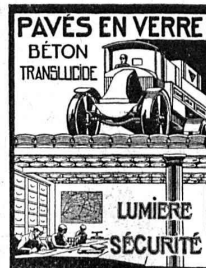
Matériaux réfractaires à l'usage
de toutes les industries et pour
tous genres de fours.

**PRODUITS
RÉSISTANT AUX ACIDES**

Exposition Nationale Berne 1914

Médaille d'or.

MAXIMA

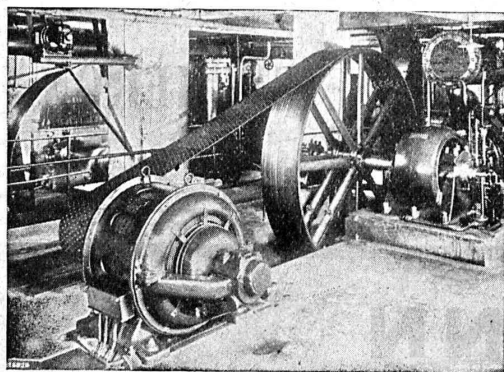


P. CHIARA & FILS
LAUSANNE
Devis — Téléphone 27,26

Cendres & Métaux S. A.

Succ. de
Aulanc & C^e S. A.
Bienne

Soudure argent
pour
tout usage
(env. 50 sortes.)
Or - Argent - Platine



Courroie «Pieuvre»

✚ brevetée ✚

Rend inutile les enrouleurs.
Pas de pertes par glissement.
75 à 80 % de plus de puissance qu'une
courroie ordinaire.
6 à 12 % d'économie constante de
force motrice.

Durée au moins double des courroies ordinaires.

Seuls fabricants: **RAUCH & Cie, Meilen**

Représentants exclusifs p^r la Suisse romande:

S. A. BROWN, BOVERI & Cie

Bureau Technique de Lausanne.

E. MIAUTON & Cie MONTREUX

Nous fabriquons les
compresseurs d'air
«BRUAND»

dont la marche est simplement
parfaite et silencieuse.

Nous avons en magasin tout
l'outillage et fournitures con-
cernant

l'air comprimé.

Fouloirs - Machine à enduire
Marteaux

Le Chauffe-eau électrique «CUMULUS»

Type économique

offre des avantages considérables par rapport aux chauffe-eau ordinaires.

Fabrique d'Appareils Electriques: **Fr. SAUTER, S. A., BALE.** — Bureau techn. à GENÈVE, 25, Boulevard Georges Favon.

INDICATEUR VAUDOIS

Recueil des Adresses de Lausanne et du Canton de Vaud
publié par la Société Suisse d'Édition, 4, Jumelles, Lausanne.

Paraît au commencement de chaque année.

En souscription En librairie

I^{re} Partie: adresses de Lausanne par
ordre alphabétique et profession-
nel Fr. 6.50 7.50

II^e Partie: adresses de Lausanne par
ordre de rues, villas, sociétés, ren-
seignements, etc. Ne se vend pas seule

En souscription En librairie

III^e Partie: adresses des autres com-
munes du canton Ne se vend pas seule

I^{re} et II^e Parties réunies .. » 11.— 13.—

I^{re}, II^e et III^e » » (Complet) » 15.— 17.—

CHARLES MAIER & C^{IE}

FABRIQUE D'APPAREILS ELECTRIQUES - SCHAFFHOUSE

16, Place St-François

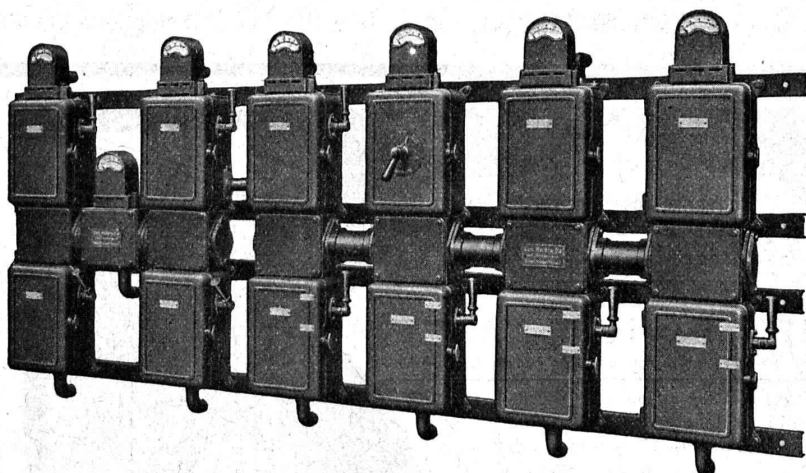
Bureau de

LAUSANNE (Suisse)

Téléphone 53.28

Adr. télégr. :
Maierélec, Lausanne

Gros appareillage - Pupitres de commande - pour :



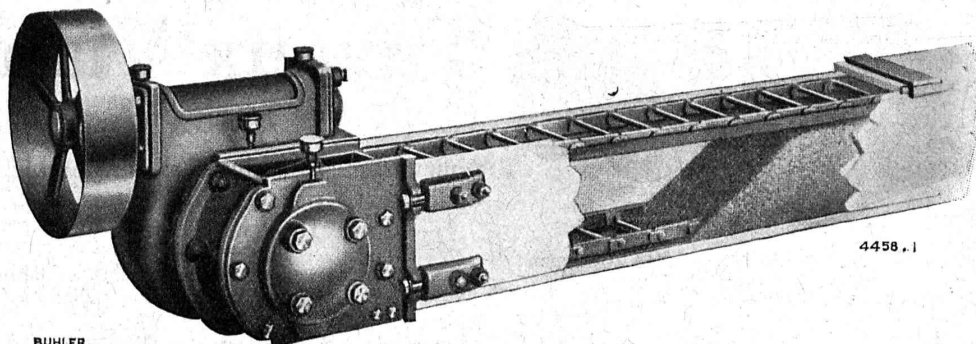
Batterie de coffrets de manœuvre.

Usines électriques
Stations transformatrices
Stations en plein air

Coffrets de manœuvre

Coffrets à coupe-circuits

Prises de courant
500 volts - 60 ampères
pour
moteurs et chauffage



BUHLER

4458.1

**Connaissez-vous déjà le « Redler », transporteur à chaîne pour
des matières pulvérulantes et granuleuses ?**

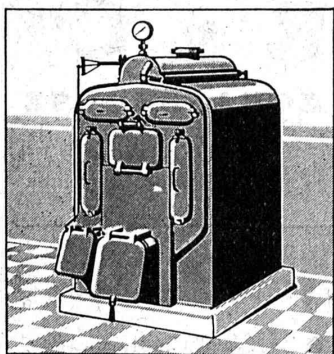
Construction et surveillance très simples. — Rendement élevé, encombrement réduit.

Références de premier ordre.

Demandez des prospectus spéciaux et visite d'ingénieur.

BUHLER FRÈRES, UZWIL (St. Gall)

Ateliers de Construction et Fonderies



SULZER

Chauffages centraux

Récupération de chaleur. - Chauffage à combustion d'huile.
Production de chaleur par l'électricité.

SULZER FRÈRES, Société Anonyme, WINTERTHUR

Bureau à **Lausanne**: 11, rue du Midi, 11. — Téléphone : 8086

RÉFÉRENCES DE PREMIER ORDRE



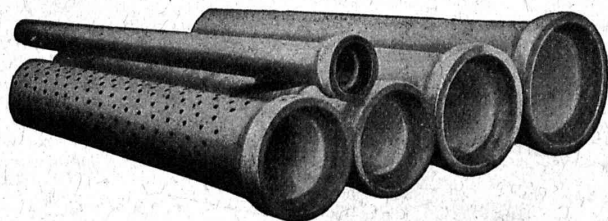
Entreprise pour construction de **Cheminées, Fours**

Société Anonyme
JEAN LITZLER
Klybeckstrasse, 124 **BALE** Téléph. Safran 14.47

Projets et exécution de cheminées d'usine
Murage de chaudières à vapeur de tout système. — Construction de fours pour buts techniques.



RÉFÉRENCES DE PREMIER ORDRE



Tuyaux Vianini

en béton armé

pour turbines, conduites d'eau potable, égoûts, conduites à purin, canalisations, etc., jusqu'à 10 atm. de pression.

Longueurs utiles 2 à 3,60 m. Diamètres 150 à 2000 mm.
Haute résistance à l'écrasement et à la flexion.

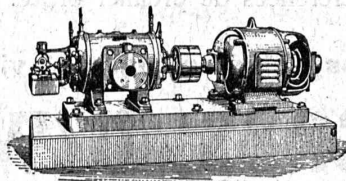
Tous nos tuyaux sont garantis étanches et fabriqués avec du béton résistant aux acides.

Desmeules Frères, Granges-Marnand et Sté Internat. des poutres Siegart, Lucerne

COMPRESSEURS - POMPES A VIDE

ESSOREUSES

Machines spéciales pour la teinture et l'apprêt.
Ires références.



Machines pour travailler les métaux en feuilles.
(Système Jäcklin Frères).

Atel. de Constr.

BURCKHARDT

Soc. Anon., Bâle