

Zeitschrift: Bulletin technique de la Suisse romande
Band: 53 (1927)
Heft: 8

Werbung

Nutzungsbedingungen

Die ETH-Bibliothek ist die Anbieterin der digitalisierten Zeitschriften auf E-Periodica. Sie besitzt keine Urheberrechte an den Zeitschriften und ist nicht verantwortlich für deren Inhalte. Die Rechte liegen in der Regel bei den Herausgebern beziehungsweise den externen Rechteinhabern. Das Veröffentlichen von Bildern in Print- und Online-Publikationen sowie auf Social Media-Kanälen oder Webseiten ist nur mit vorheriger Genehmigung der Rechteinhaber erlaubt. [Mehr erfahren](#)

Conditions d'utilisation

L'ETH Library est le fournisseur des revues numérisées. Elle ne détient aucun droit d'auteur sur les revues et n'est pas responsable de leur contenu. En règle générale, les droits sont détenus par les éditeurs ou les détenteurs de droits externes. La reproduction d'images dans des publications imprimées ou en ligne ainsi que sur des canaux de médias sociaux ou des sites web n'est autorisée qu'avec l'accord préalable des détenteurs des droits. [En savoir plus](#)

Terms of use

The ETH Library is the provider of the digitised journals. It does not own any copyrights to the journals and is not responsible for their content. The rights usually lie with the publishers or the external rights holders. Publishing images in print and online publications, as well as on social media channels or websites, is only permitted with the prior consent of the rights holders. [Find out more](#)

Download PDF: 14.01.2026

ETH-Bibliothek Zürich, E-Periodica, <https://www.e-periodica.ch>

BULLETIN TECHNIQUE DE LA SUISSE ROMANDE

ORGANE DE PUBLICATION DE LA COMMISSION CENTRALE POUR LA NAVIGATION DU RHIN

ORGANE DE L'ASSOCIATION SUISSE D'HYGIÈNE ET DE TECHNIQUE URBAINES.

ORGANE EN LANGUE FRANÇAISE DE LA SOCIÉTÉ SUISSE DES INGÉNIEURS ET DES ARCHITECTES

ainsi que de la Société vaudoise des Ingénieurs et des Architectes, de l'Association des Anciens Elèves de l'Ecole d'Ingénieurs de l'Université de Lausanne et des Groupes Romands de la G. e. P.

ABONNEMENTS :

Suisse : 1 an, 12 francs

Etranger : 14 francs

Pour sociétaire :

Suisse : 1 an, 10 francs

Etranger : 12 francs

Prix du numéro :
75 centimes.

Pour les abonnements
s'adresser à la librairie
F. Rouge & C°, à Lausanne.

COMITÉ DE RÉDACTION

Président : R. NEESER, ingénieur, à Genève.

Secrétaire : EDM. EMMANUEL, ingénieur, à Genève.

MEMBRES :

Fribourg : MM. F. BROILLET, architecte ; R. DE SCHALLER, architecte. — *Vaud* : MM. C. BUTTICAZ, ingénieur ; EPITAUX, architecte ; E. JOST, architecte ; A. PARIS, ingénieur ; CH. THEVENAZ, architecte. — *Genève* : MM. L. ARCHINARD, ingénieur ; CH. WEIBEL, architecte. — *Neuchâtel* : MM. ED. ELSKES, ingénieur ; A. MEAN, ingénieur cantonal ; E. PRINCE, architecte. — *Valais* : MM. J. COUCHEPIN, ingénieur, à Martigny ; HERNY, ingénieur, à Sion.

RÉDACTION : H. DEMIERRE, ingénieur.
VEVEY, Rue de la Madeleine, 15.

CONSEIL D'ADMINISTRATION DU BULLETIN TECHNIQUE

J. CHAPPUIS, ingénieur, président. — A. DOMMER, ingénieur. — M. IMER. — H. MEYER, architecte. — F. ROUGE, libraire.

ANNONCES :

50 centimes la ligne

Rabais pour annonces répétées

Demandez tarif spécial
pour fractions de pages à

l'Indicateur Vaudois
(Société Suisse d'Édition)
Jumelles, 4, Lausanne.

ADMINISTRATION : LIBRAIRIE F. ROUGE & C°, RUE HALDIMAND, 6, LAUSANNE



Ventilateurs en tous genres

(à hélice, centrifuges, en bois de pitchpin, etc.)

VENTILATION S. A. - STÆFA-ZURICH

Captages d'eau souterraine | Installations complètes de
distribution d'eau potable et industrielle | Pompes et filtres
Siphons hydrostatiques | Forages de tous diamètres et profondeurs

S. A. ADOLF GUGGENBUHL, ING., ZURICH

Téléphone Hottingen 28.97 Weinbergstr. 1 (Central)

CONTRE : LE BRUIT
LA CHALEUR
LE FROID

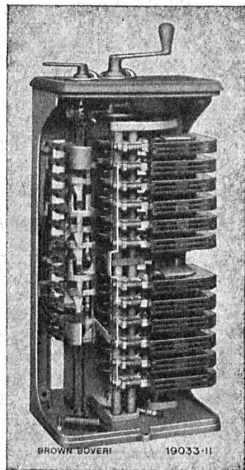
LIÈGE

AGGLOMÉRÉ

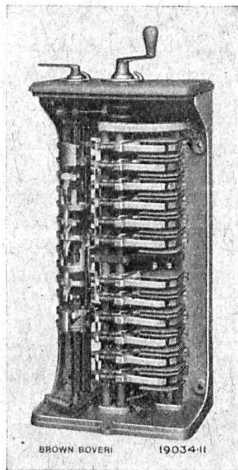
LIÈGE AGGLOMÉRÉ S. A. **KÄPFNACH-HORGEN**

SOCIÉTÉ ANONYME
BROWN, BOVERI & C^{ie}, BADEN (Suisse)

Bureaux techniques pour la Suisse à Baden, Bâle, Berne et Lausanne



Controllers Brown Boveri, du type P, avec et sans les cloisons pare-étincelles.



**Controller de plateforme
Type P**

**pour tramways et chemins de fer
d'intérêt local.**

Exécution pour courant continu et tensions
comprises entre 600 et 1500 V.

Chaque contact possède son dispositif de soufflage.
Contacts à marteau actionnés par un arbre à cames
et remplaçant les doigts de contact délicats
des constructions ordinaires,

par suite :

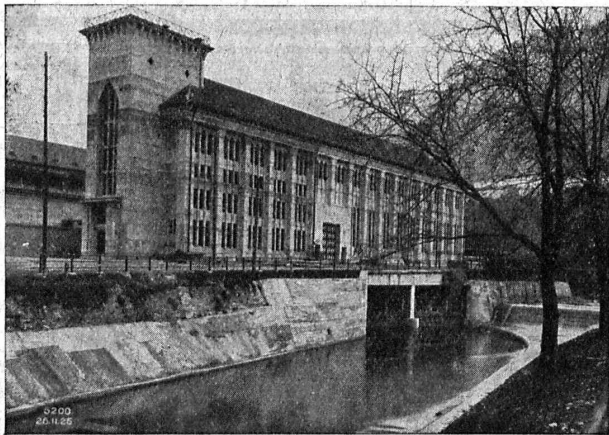
Faible usure - Surveillance minime - Durée très grande.

Prospectus et brochures sur demande.



LANDIS & GYR SA
ZOUG

Compteurs d'électricité
Wattmètres Système Ferraris Interrupteurs horaires



J. J. RUEGG & C^o
ZURICH - BALE - DÉLÉMONT

Ingénieurs - Entrepreneurs

Travaux de Génie civil et Bâtiments

Etudes - Projets - Exécutions

L'Asphalte à froid Colloïdal „BIMOÏD”



Revêtement de surface

Le meilleur enduit pour routes

Revêtement de surface.

Revêtement par pénétration.

Bimoïd-Macadam.

Bimoïd combat la
poussière.

Bimoïd pour toitures,
isolations, tennis,
jardins.



Bimoïd - Macadam

Application à froid
et par tous les temps.

Revêtement non glissant.

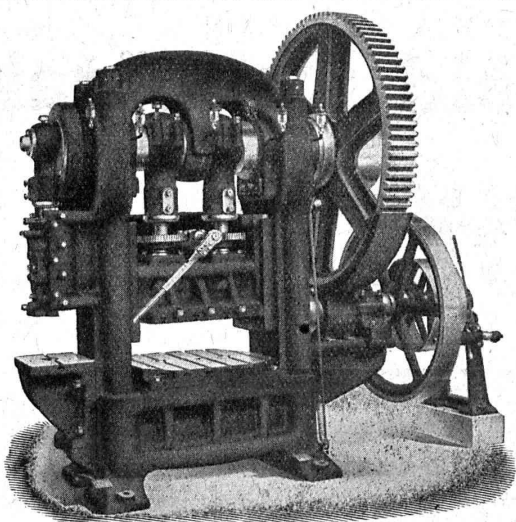
Bimoïd pour le bouchage
des nids de poule.

Bimoïd pour la construc-
tion et l'entretien des
routes.

MINERAL S. A. BRIGUE

REPRÉSENTANTS :

Hans Aebli & Co, Zurich, pour la Suisse orientale et centrale. — A. Wahlen & Co, Berne, pour le canton de Berne. — Rosso & Schneebeil, Vevey et Lausanne, pour le canton de Vaud. — Ed. Glasson & Co, Bulle, pour le canton de Fribourg. — E. Itin-Handschin, Lausen, pour le canton de Bâle. — Wyss, Meyer & Co, Granges, pour le canton de Soleure. — Minéral S. A. Brigue, pour les autres cantons.



L. SCHULER

Fondée en 1839 Göppingen (Wurtemberg) Plus de 1500 ouvriers

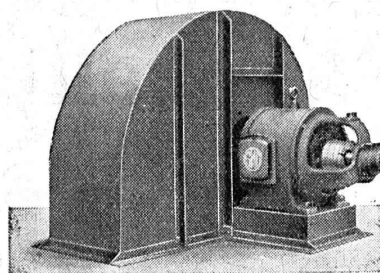
La plus ancienne et la plus importante usine allemande ayant comme spécialité la construction de : Presses à excentrique. Presses à friction. Machines à découper les encoches. Cisailles. Machines spéciales et Outils pour travailler la tôle et les métaux.

Représentant pour la Suisse romande :

RUBIN & WELTI, Ingénieurs, LAUSANNE

Avenue des Alpes, 34

Téléph. 44-74



Ventilateurs

pour
aération, chauffage, séchage,
tirage artificiel, feux de forges,
brûleurs à l'huile, etc.

Moteurs électriques

Avantages de
notre construction :

Marche silencieuse.
Rendement élevé.
Construction soignée.

G. Meidinger & C^e, Bâle

Représentants :

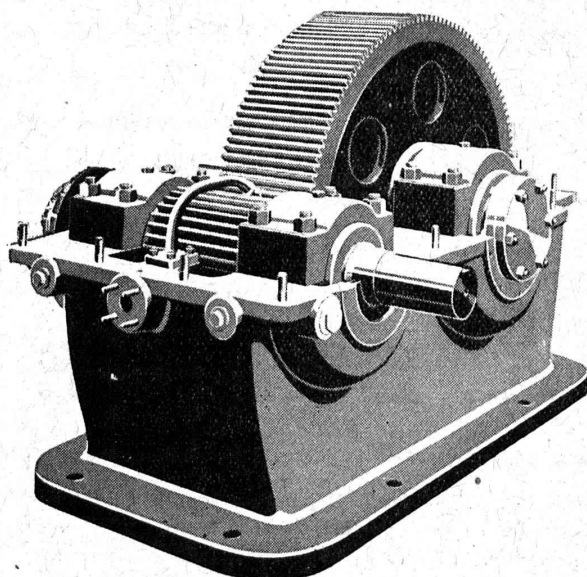
L. E. Golay, ingénieur, Servette 90, Genève

F. Kimmerlé, ingénieur, Avenue de Cour, Lausanne

S.A. DES ENGRENAGES MAAG ZURICH

Réducteur Maag

Puissance : 450 HP
Rapport : 725/160 t/min.



Pignon avec dents cémentées et rectifiées.
Roue avec dents rabotées

Société Suisse des Explosifs

Usine et siège à GAMSEN près Brigue (Valais)

Explosifs de sûreté :

GAMSITE

PLASTAMMITE • SIMPLONITE

Dynamites à tous dosages

Dynamite „Antigel“

Mèches et Détonateurs

Tous accessoires pour le tir des Mines

Télégrammes : „Explosifs-Brigue“

Téléphone : N° 15, Brigue

Asphalte naturel de Travers

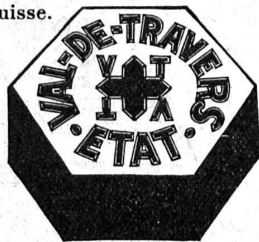
Seules mines d'Asphalte en Suisse.

Reconnu le meilleur Asphalte

Représentants pour la Suisse:

E.-R. Zetter & Co,
à Soleure

Maison fondée en 1843.



Marque de fabrique.

Flottmann

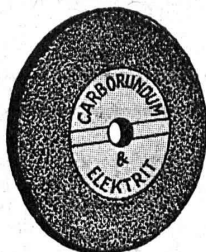
Nous avons fourni jusqu'à maintenant
pour les travaux à Oberhasli plus de
200 Marteaux perforateurs

H. FLOTTMANN & Co
Téléphone : Uto 4251.

Renggerstrasse, 86 ZURICH
Adr. télégr. : Flottmann-Zurich.

MEULES ET PIERRES

Supériorité
incontestable



Grands stocks

WERNER GURTNER
WINTERTHUR — Téléphone 8.14

Garantie

contre les ouragans

Excellente ardoise pour couvertures
et revêtements de façades

Durée illimitée
Garantie 10 ans

Revêtements intérieurs de plafonds
et parois

Eternit



Eternit Niederurnen

ORNEMENTS en ZINC et CUIVRE

Lucarnes - Poinçons

Boîtes d'attente

Lettres d'enseignes, etc.

Cuivrage - Nickelage

USINE DECKER S. A.
— NEUCHÂTEL —

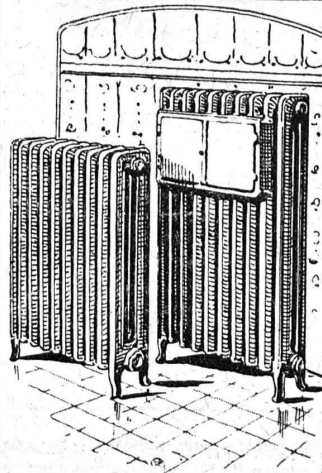


CHAUFFAGES CENTRAUX

Installations de
Cuisines et Buanderies

C. BOULAZ & Co

Anciennement
Maison H. Moulin
LAUSANNE



CARRELAGES - REVÊTEMENTS - MOSAIQUES - ÉVIERS

Huber & Barbey

LAUSANNE

9, Av. du Tribunal Fédéral - Téléph. 62.60

Représentants généraux pour la Suisse
des Usines Céramiques
VILLEROY & BOCH
à Mettlach (Sarre)

Fournitures - Pose par spécialistes



reconnu la meilleure peinture pour
l'intérieur et l'extérieur

Très brillante ou mate

Représentant général pour la Suisse : **C. HAESSIG, Rue Dufour, 53, BALE**

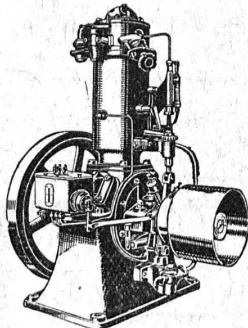
Bl 536 g

WEBER & C^{ie}, Uster-Zurich

Ateliers de constructions mécaniques et fonderie

Spécialité depuis plus de 20 ans :

MOTEURS

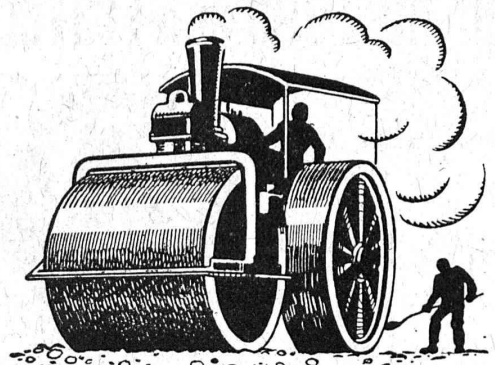


à huile lourde,
à pétrole lampant,
à essence ou à gaz

pour l'industrie,
pour l'agriculture
et pour bateaux de transport
et de pêche

Machines automobiles à
scier et à fendre le bois
de chauffage

DEMANDEZ CATALOGUE ET RÉFÉRENCES



**SOCIÉTÉ SUISSE DE
CONSTRUCTION DE ROUTES S. A.**

LAUSANNE

20, RUE D'ETRAZ

TÉL. 20.28



**TRÉFILIERIES RÉUNIES
S. A. BIENNE**

FERS & ACIERS

ÉTIRÉS DE PRÉCISION, POLIS, RONDS, CARRÉS, HEXAGONES & AUTRES PROFILS

QUALITÉS SPÉCIALES POUR VIS & DÉCOLLETAGES

ARBRES DE TRANSMISSIONS

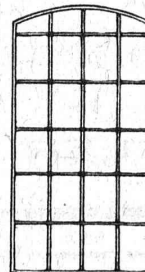
EN ACIER SPÉCIAL, COMPRIMÉS, OU TOURNÉS

FERS & ACIERS LAMINÉS À FROID

JUSQU'À 300 mm DE LARGEUR

FEUILLARDS POUR EMBALLAGES

GRAND PRIX EXPOSITION NATIONALE SUISSE BERNE 1914



Fenêtres et Portes
métalliques.

Lanternaux

à vitrages sans mastic.

S. A. BUSS - BALE



**S. A. FABRIQUES DE MEUBLES
Horgen-Glaris à Horgen**

Maison suisse la plus importante pour

AMEUBLEMENT

de Salles de concert, théâtres, cinémato-
graphes, restaurants, cafés, salles à manger,
vestibules etc.

INDICATEUR VAUDOIS

Recueil des Adresses de Lausanne et du Canton de Vaud
publié par la Société Suisse d'Édition, 4, Jumelles, Lausanne.

Paraît au commencement de chaque année.

En souscription En librairie

I^{re} Partie : adresses de Lausanne par
ordre alphabétique et profession-
nel Fr. 6.50 7.50

II^e Partie : adresses de Lausanne par
ordre de rues, villas, sociétés, ren-
seignements, etc. Ne se vend pas seule



En souscription En librairie

III^e Partie : adresses des autres com-
munes du canton Ne se vend pas seule

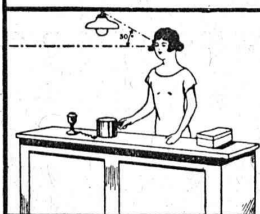
I^{re} et II^e Parties réunies . . . » 11. — 13. —

I^{re}, II^e et III^e » » (Complet) » 15. — 17. —

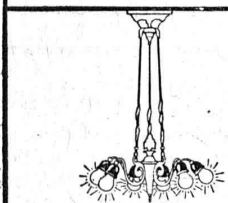
Un bon éclairage facilite la vente



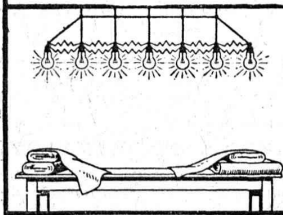
La lampe éblouit



La lampe éblouit



Lustre inapproprié

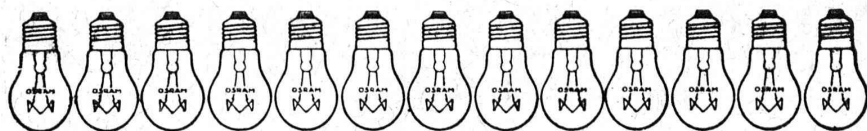


Lustre inapproprié

Chaque magasin devrait posséder un éclairage approprié à sa spécialité, correct, abondant, exempt de tout éblouissement, autant de facteurs jusqu'à ce jour complètement négligés.

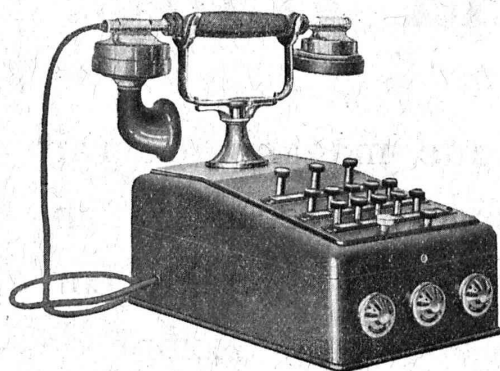
Renseignez
les commerçants sur l'éclairage rationnel de leurs magasins ; il y a là pour vous une activité lucrative.

OSRAM



Etes-vous contents de votre installation téléphonique ?

Si non, demandez la visite de notre agent.



Le meilleur pour des installations
téléphoniques avec 3 à 15 postes
ce sont les appareils du
système sélecteurs à bouton.

Demandez prospectus N° 379.

Hasler S. A., Berne

GÉTAZ, ROMANG, ÉCOFFEY S. A.

Lausanne, Vevey, Genève, Montreux, Châtel St-Denis

Matériaux de construction



Fabriques de carreaux pour
dallages, luyaux, planches, etc.
en ciment.

Briques creuses P. K. B.

Carreaux céramiques
pour dallages et revêtements.

Articles sanitaires, Robinetterie

DÉCORATIONS EN STAFF

de fabrication spéciale brevetée
et meilleur équivalent des travaux poussés sur place
sont achetés par **architectes, entrepreneurs**
de préférence chez

ERNEST HABERER & Cie - BERNE

Téléphone : Bollwerk 29.43

Commandes directes d'après catalogues et travaux d'après plans
spéciaux sont promptement exécutés.
Projets avec nos motifs de catalogues pour plafonds, murs, etc., en tous
genres et grandeurs, d'après plans donnés, sont fournis gratuitement.

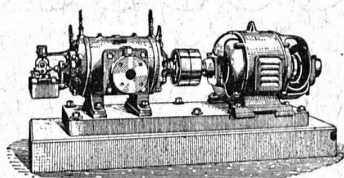
Conditions avantageuses. Catalogues à disposition.

TRAVAUX DE SCULPTURE

Modèles artistiques pour façades et intérieurs. Groupes pour monu-
ments. Figurines pour décors et ornements de fontaines, colonnes,
vases, etc. Exécution en pierre naturelle et artificielle.

COMPRESSEURS - POMPES A VIDE ESSOREUSES

Machines spéciales pour
la teinture et l'apprêt.
Ires références.



Machines pour travailler
les métaux en feuilles.
(Système Jæcklin Frères).

Atel. de Constr.

BURCKHARDT

Soc. Anon., Bâle