

Zeitschrift: Bulletin technique de la Suisse romande
Band: 53 (1927)
Heft: 7

Werbung

Nutzungsbedingungen

Die ETH-Bibliothek ist die Anbieterin der digitalisierten Zeitschriften auf E-Periodica. Sie besitzt keine Urheberrechte an den Zeitschriften und ist nicht verantwortlich für deren Inhalte. Die Rechte liegen in der Regel bei den Herausgebern beziehungsweise den externen Rechteinhabern. Das Veröffentlichen von Bildern in Print- und Online-Publikationen sowie auf Social Media-Kanälen oder Webseiten ist nur mit vorheriger Genehmigung der Rechteinhaber erlaubt. [Mehr erfahren](#)

Conditions d'utilisation

L'ETH Library est le fournisseur des revues numérisées. Elle ne détient aucun droit d'auteur sur les revues et n'est pas responsable de leur contenu. En règle générale, les droits sont détenus par les éditeurs ou les détenteurs de droits externes. La reproduction d'images dans des publications imprimées ou en ligne ainsi que sur des canaux de médias sociaux ou des sites web n'est autorisée qu'avec l'accord préalable des détenteurs des droits. [En savoir plus](#)

Terms of use

The ETH Library is the provider of the digitised journals. It does not own any copyrights to the journals and is not responsible for their content. The rights usually lie with the publishers or the external rights holders. Publishing images in print and online publications, as well as on social media channels or websites, is only permitted with the prior consent of the rights holders. [Find out more](#)

Download PDF: 11.01.2026

ETH-Bibliothek Zürich, E-Periodica, <https://www.e-periodica.ch>

BULLETIN TECHNIQUE DE LA SUISSE ROMANDE

ORGANE DE PUBLICATION DE LA COMMISSION CENTRALE POUR LA NAVIGATION DU RHIN
ORGANE DE L'ASSOCIATION SUISSE D'HYGIÈNE ET DE TECHNIQUE URBAINES
ORGANE EN LANGUE FRANÇAISE DE LA SOCIÉTÉ SUISSE DES INGÉNIEURS ET DES ARCHITECTES
ainsi que de la Société vaudoise des Ingénieurs et des Architectes, de l'Association des Anciens Elèves de
l'Ecole d'Ingénieurs de l'Université de Lausanne et des Groupes Romands de la G. e. P.

ABONNEMENTS :

Suisse : 1 an, 12 francs
Etranger : 14 francs

Pour sociétaire :

Suisse : 1 an, 10 francs
Etranger : 12 francs

Prix du numéro :
75 centimes.

Pour les abonnements
s'adresser à la librairie
F. Rouge & C°, à Lausanne.

COMITÉ DE RÉDACTION

Président R. NEESER, ingénieur, à Genève.
Secrétaire : EDM. EMMANUEL, ingénieur, à Genève.

MEMBRES :

Fribourg : MM. F. BROILLET, architecte; R. DE SCHALLER, architecte. — *Vaud* :
MM. C. BUTTICAZ, ingénieur; EPITAUX, architecte; E. JOST, architecte; A. PARIS,
ingénieur; CH. THÉVENAZ, architecte. — *Genève* : MM. L. ARCHINARD, ingénieur;
CH. WEIBEL, architecte. — *Neuchâtel* : MM. ED. ELSKES, ingénieur; A. MEAN,
ingénieur cantonal; E. PRINCE, architecte. — *Valais* : MM. J. COUCHEPIN,
ingénieur, à Martigny; HAENNY, ingénieur, à Sion.

RÉDACTION : H. DEMIERRE, ingénieur.
VEVEY, Rue de la Madeleine, 15.

CONSEIL D'ADMINISTRATION DU BULLETIN TECHNIQUE

J. CHAPPUIS, ingénieur, président. — A. DOMMER, ingénieur. — M. IMER. —
H. MEYER, architecte. — F. ROUGE, libraire.

ANNONCES :

50 centimes la ligne

Rabais pour annonces répétées

Demandez tarif spécial
pour fractions de pages à

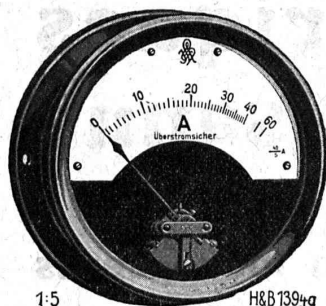
l'Indicateur Vaudois
(Société Suisse d'Édition)
Jumelles, 4, Lausanne.

ADMINISTRATION : LIBRAIRIE F. ROUGE & C°, RUE HALDIMAND, 6, LAUSANNE



Troesch & C° S.A., Berne

Fabrique d'Appareils Sanitaires



1:5
Ampèremètre de
fer doux surchargeable "Fy".

Camille Bauer, Bâle

Représentant général pour la Suisse de
Hartmann & Braun S. A., Francfort, s./M.
Ampèremètres et voltmètres.

dernière construction

pour montage sur tableau en saillie et encastré.

Demandez le prospectus spécial s. v. p.

Poudres de pierre et grains

en tous genres et en toutes couleurs

pour la Mosaïque et la Pierre artificielle

fournis rapidement et à bonnes conditions

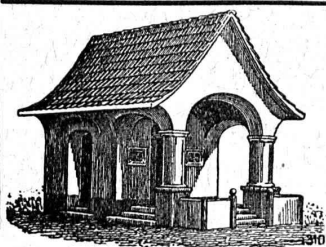
C. BERNASCONI S. A., BERNE

MUESMATTSTRASSE 30

TÉLÉPHONE : BOLLWERK 25.72

A. MOREL — HÉLIOGRAPHIE

Jumelles 2 - LAUSANNE - Téléph. 83.27



PLAFONDS, CLOISONS, CORNICHES, PLANCHERS, Revêtements de toutes sortes
exécutés avec le support pour mortier

„TREILLAGE EN TERRE CUITE“

sont exempts de toutes fissures, inaltérables aux influences
atmosphériques, incombustibles et extrêmement durables

Nombreuses références

Demandez prospectus et échantillons

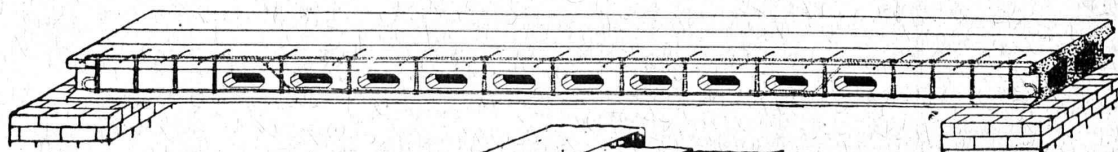
Médailles d'or : Berne 1914. Barcelone 1920

FABRIQUE SUISSE DE TREILLAGE EN TERRE CUITE S.A., LOTZWIL-BERNE

Poutres pour plafonds en béton armé, système « Rapid »

Poids propre insignifiant, mais supportant les plus grandes charges.

Dernière nouveauté dans le domaine des constructions en béton armé.



Construction très rapide et bon marché.

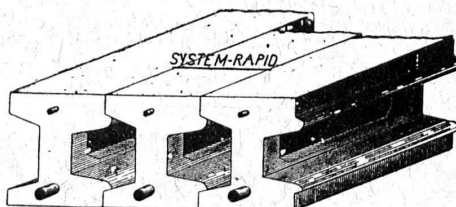
Exécution simple et solide.

Supprime tout coffrage.

Ne nécessite aucune garniture.

Fabricants :

L. CORNAZ & FILS, Allaman (Vaud)



Emploi immédiat de la dalle.
Aucun arrêt dans la construction.
Economie sans précédent de matériel,
de temps et de main d'œuvre.

Représentants :

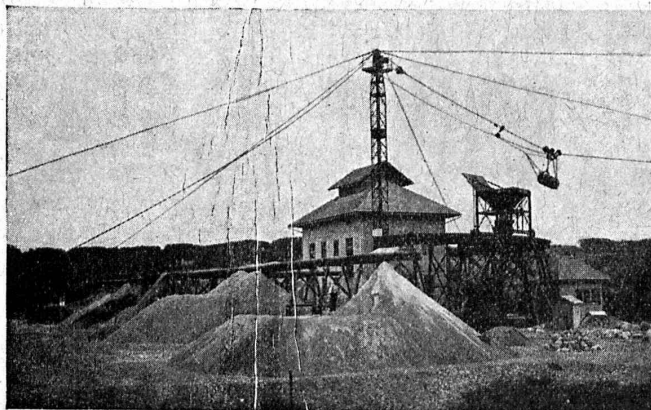
P. HOFER, Isolation, Lausanne, Av. Ruchonnet 24
E. KÜHNLI, Matériaux, Genève, rue du Nant 4

Entreprises électriques O. Burgi & C^{ie}, Lausanne

Maison spéciale pour

la construction de lignes aériennes en tous genres

Procédés brevetés pour montage de câbles sur grandes lignes, écartant tout endommagement extérieur de ceux-ci.



S. A. d'Exploitation des Sables et Graviers

NIDAU (Ct. de Berne) LAUPEN

Tél. 1015/4.58

Téléphone 60

Gravier concassé en diverses grandeurs. —
Sable de maçonnerie. — Gravier pour fon-
dation et béton armé proprement lavé
et assorti. — Sable concassé. — Gravier
pour jardins.

Voie d'embranchement.

Prière d'adresser les demandes à Nidau.

CONSTRUCTIONS en FER

Ponts, Charpentes, Mâts, Réservoirs, Grues, Tôlerie, etc.

Wartmann, Vallette & C^{ie}, Genève

Même maison à
BROUGG (Argovie)

TRAVAUX D'ASPHALTAGE

COUVERTURES EN CIMENT VOLCANIQUE

Chapes en asphalte sur voûte, tunnel, etc

Revêtement en tarmacadam.

Goudronnage de chaussées.

„Bitumoid", Emulsion à froid p^r chaussées.

Construction de Tennis.

POUR COUVERTURES DE
TOITURES PLATES POUR
BATIMENTS, FABRIQUES

PLAQUES ISOLATRICES EN ASPHALTE

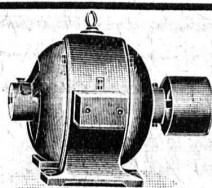
Travaux garantis

Etanchéité parfaite

Nombreuses références

ROSSO & SCHNEEBELI

LAUSANNE et VEVEY



Borel S. A.

1, rue de Rive Genève rue de Rive, 1

Moteurs, Ventilateurs, Pompes, Redresseurs.

Conditions très avantageuses.

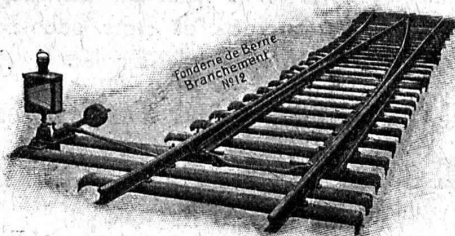
(Matériel Ercole Marelli & C^o, S. A.)

Société des USINES de LOUIS de ROLL

Succursale: FONDERIE DE BERNE, à Berne.

Lettres et Télégrammes: Fonderie de Berne, à Berne.

Téléphone 10.66



Appareils de levage: Ponts roulants, grues pivotantes, grues de chargement, etc., pour commande à bras et commande électrique.

Matériel de chemins de fer: Ponts tournants et chariots transbordeurs, branchements et croisements pour voies normales et voies étroites, Barrières.

Chemins de fer de montagne: Funiculaires complets. avec freins spéciaux (systèmes brevetés), depuis 1898 94 exécutions.

Superstructures à crémaillère: Systèmes: Riggensbach, Abt, Strub, Peter, etc.

Barrages: Installations métalliques et mécaniques pour barrages et canaux, grilles, machines pour nettoyer les grilles, treuils, etc.

Renseignements sur des installations faites, références. Projets et Devis sont à disposition.

IMPRIMERIE LA CONCORDE, Jumelles, 4, LAUSANNE

Imprimés en tous genres.

BAUMANN & C^{ie}

Ateliers pour la construction de Ressorts en tous genres.

RUTI
(ZURICH)



RESSORTS EN FIL D'ACIER DE 0,2-50 mm. D'ÉPAISSEUR

en fil de laiton, nickel et bronze

pour toutes machines et appareils

RESSORTS EN TOLE D'ACIER TREMPÉ BLEUI

RONDELLES A RESSORT

Articles techniques pour l'industrie textile

Calculs pour la capacité de charge à disposition de nos clients.

CARRELAGES - REVÊTEMENTS - MOSAIQUES - ÉVIERS

Huber & Barbey

LAUSANNE

9, Av. du Tribunal Fédéral - Téléph. 62.60

Représentants généraux pour la Suisse

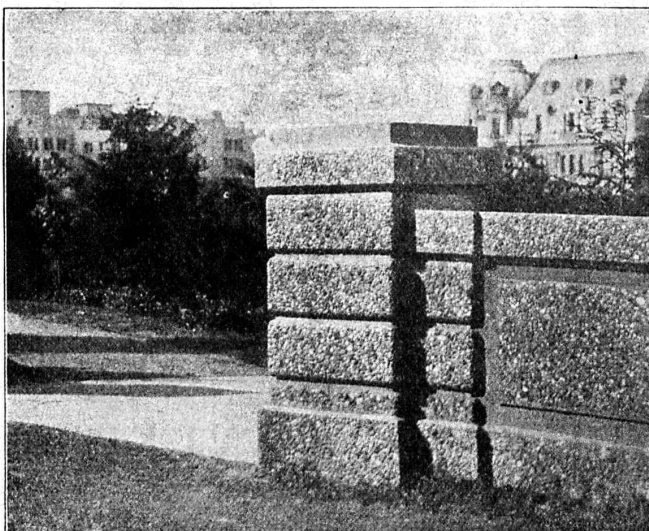
des Usines Céramiques

VILLEROY & BOCH

à Mettlach (Sarre)



Fournitures - Pose par spécialistes



**Plus de surfaces de béton
mornes et grises !**



Procédé et produit protégés.

Procédé et produit protégés.

résout le problème des faces visibles du béton.

Contex est un vernis qui, appliqué sur le coffrage, empêche la prise du béton jusqu'à une certaine profondeur. Après décoffrage on enlève facilement la peau de ciment au moyen d'une brosse métallique ou d'un jet d'eau à haute pression et la structure naturelle du béton apparaît immédiatement.

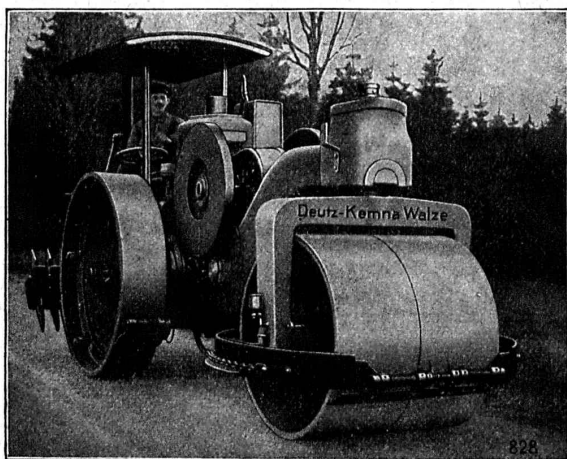
S'adresser à

CONTEX S. A., GENÈVE, Case Rive 244.

Rouleau compresseur à huile lourde

moteur " Deutz-Diesel "

fabrication Deutz-Kemna dernier modèle.



Plus grande économie d'entretien et de carburant : Consommation env. 20 kg. d'huile lourde par 10 heures de travail. Réduction des frais d'entretien jusqu'à 70 % sur benzine, benzol, ou vapeur. **Construction la plus perfectionnée. Mise en marche immédiate, départ silencieux et sans secousses.**

Entretien et service des plus simples.

Matériel roulant et machines d'entreprises :

Fritz Marti S.A., Berne

VENTE — LOCATION

INDICATEUR VAUDOIS

Recueil des Adresses de Lausanne et du Canton de Vaud

Publié par la **Société Suisse d'Édition, 4, Jumelles, Lausanne.**

Paraît au commencement de chaque année.

En souscription En librairie

I^{re} Partie : adresses de Lausanne par ordre alphabétique et professionnel Fr. 6.50 7.50

II^e Partie : adresses de Lausanne par ordre de rues, villas, sociétés, renseignements, etc. Ne se vend pas seule

III^e Partie : adresses des autres communes du canton Ne se vend pas seule

I^{re} et II^e Parties réunies . . . » 11. — 13. —

I^{re}, II^e et III^e » (Complet) » 15. — 17. —

Flottmann

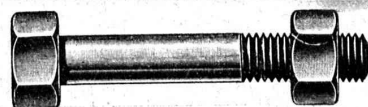
Un de nos clients nous écrit :

" Veuillez, je vous prie me faire parvenir deux marteaux comme les derniers que vous m'avez envoyez. — Je me décide tout à fait pour votre marque.

Je vous confirme par la même avoir percé 8 mètres en 2 h. 30 de travail effectif.

Veuillez agréer... "

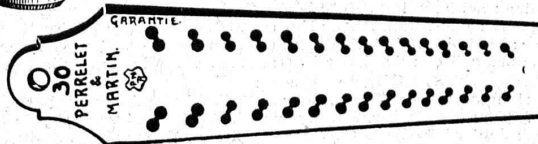
H. FLOTTMANN & Cie Renggerstrasse, 86 ZURICH
Téléphone : Uto 4251. Adr. télégr. : Flottmann-Zurich.



Fabrique de Vis de Nyon S. A.



Vis à métaux et décolletages en tous genres.
Goujons d'assemblage pour modèles.
Pièces de bicyclettes. — Filières P.M.
Compas d'écoliers « Atlas ».



DÉCORATIONS EN STAFF

de fabrication spéciale brevetée
et meilleur équivalent des travaux poussés sur place
sont achetés par **architectes, entrepreneurs**
de préférence chez

ERNEST HABERER & Cie - BERNE
Téléphone : Bollwerk 29.43

Commandes directes d'après catalogues et travaux d'après plans
spéciaux sont promptement exécutés.
Projets avec nos motifs de catalogues pour plafonds, murs, etc., en tous
genres et grandeurs, d'après plans donnés, sont fournis gratuitement.

Conditions avantageuses. Catalogues à disposition.

TRAVAUX DE SCULPTURE

Modèles artistiques pour façades et intérieurs. Groupes pour monu-
ments. Figurines pour décors et ornements de fontaines, colonnes,
vases, etc. Exécution en pierre naturelle et artificielle.

G. Gerber, Ingénieur, Berne

Téléphone : Bollwerk 3035 — Holligenstrasse, 21
Maison fondée en 1869

Machines modernes pour travailler le bois

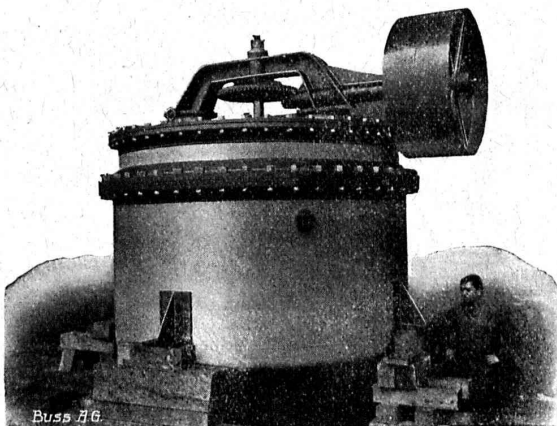
et

machines de scieries

Références de 1^{er} ordre

ÉTUDES ET DEVIS gratuitement sur demande

BUSS & BALE



Chaudière à agitateur, 10 000 Litres.

Chaudronnerie

Tuyaux p^r hautes pressions - Réservoirs - Chaudières -
Gazomètres - Appareils pour Industrie chimique

Charpentes métalliques
Barrages - Ponts

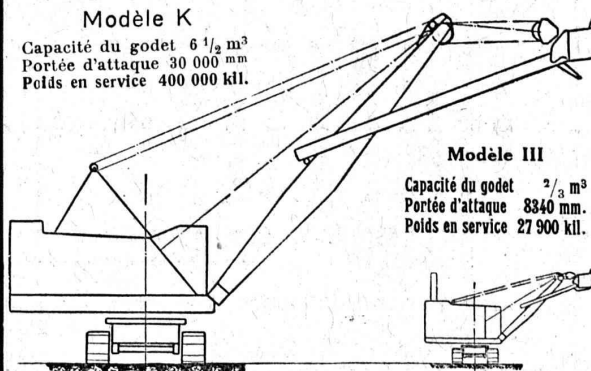
Du plus petit
au plus grand type

Pelle sur Chenilles "Menck"

domine ce genre de construction !

Modèle K

Capacité du godet 6 1/3 m³
Portée d'attaque 30 000 mm
Poids en service 400 000 kil.



Modèle III

Capacité du godet 2 1/3 m³
Portée d'attaque 8340 mm.
Poids en service 27 900 kil.

Menck & Hambrock

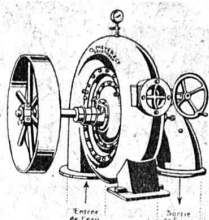
Fondé en
1868

Altona-Hambourg

Fondé en
1868

Agents généraux pour la Suisse :

FRITZ MARTI, SOC. AN., BERNE



O. Meyer & Cie, Soleure

Atelier de Construction p^r Turbines

Turbines Pelton
Turbines Francis
Turbines à haute pression pour
éclairage électrique
de 1 m. jusqu'à 220 m. de chute.

Installations de turbines exécutées ces derniers temps par notre Maison dans les **MOULINS** de MM. :

Berset, Autigny (Fribourg) ; Vallat, Beurnevésin ; Schneider, Bätterkinden ; Sallin, Villaz-Saint-Pierre ; Gerber, Biglen ; Betschen & Cie, Fribourg ; Bussmann, Olten ; Länzein, Oberdiessbach ; Kohler, Herbligen ; Schweizer, Liestal ; Müller, Dompierre ; Messer, Fraubrunnen ; Brönmann, Bière ; Bossi, Serrières ; Sommer, Oberburg ; Moulin, Langnau.

Dans les **FABRIQUES** suivantes :

Fabrique de tabacs Burrus, Boncourt ; Fabriques de draps, Langendorf ; Tannerie Gerber, à Langnau ; Girard Frères, horlogerie, Granches ; Juillard & Cie, à Cortébert ; Schwarz, tissanderie, Soleure ; Adam, vinaigrerie, Soleure ; Fritschy, horlogerie, Malleray ; Bertschinger & Cie, Lenzbourg ; Walliser & Cie, horlogerie, Cormoret.

Dans les **SCIERIES** de MM. :

Bohrer, Laufen ; Henzi, Attisholz ; Steulet, Moutier (Jura) ; Burkhard, Matzendorf ; Strahm, Lamboing ; Rossel, Lamboing ; Glur, Cortébert ; Lehmann, Eggiwil ; Gurtner, Burgistein ; Graf, Ober-Kulm.



L'ECOLE LÉMANIA
LAUSANNE
prépare vite et très bien pour
POLYTECHNICUM
Ecole des Beaux-Arts, Paris
Ecole spéciale d'Architecture, Paris

Société Suisse des Explosifs

Usine et siège à **GAMSEN** près Brigue (Valais)

Explosifs de sûreté :

GAMSITE

PLASTAMMITE • SIMPLONITE

Dynamites à tous dosages

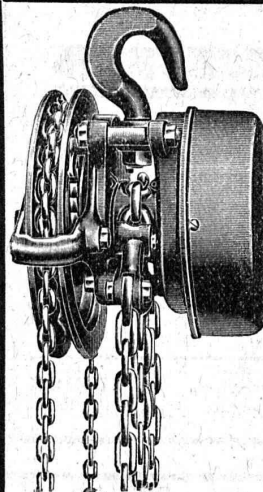
Dynamite „Antigel“

Mèches et Détonateurs

Tous accessoires pour le tir des Mines

Télégrammes : „Explosifs-Brigue“

Téléphone : N° 15, Brigue



Palans rapides Velox

engrenage planétaire complètement enfermé, freinage parfait aussi dans des locaux humides et chauds.

Livraison au plus vite.

Prix sans concurrence.

Rabais avantageux pour revendeurs.

Riniker & C^{ie}

Rupperswil près Aarau

Agence générale pour la Suisse.

Carte du Canton de Vaud

Echelle 1 : 250 000.

COMMUNES, CERCLES, DISTRICTS. Coloriée par districts.

Prix : 1 franc.

A la Société Suisse d'Édition, Lausanne
et librairies

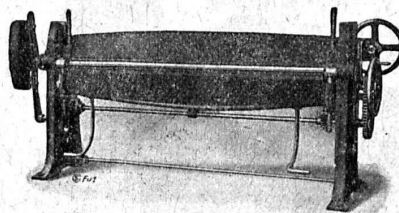
L. SCHULER

S. A.

Fondée en 1839

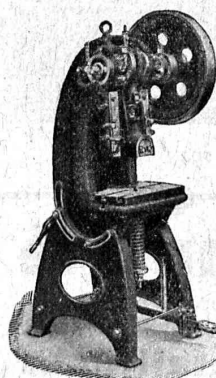
Göppingen (Wurtemberg)

Plus de 1500 ouvriers



La plus ancienne et plus importante usine allemande ayant comme spécialité la construction de :

Plieuse.



Presse à excentrique.

Presses à excentrique. Presses à friction. Machines à découper les encoches. Cisailles. Machines spéciales et Outils pour travailler la tôle et les métaux.

Représentant pour la Suisse romande :

RUBIN & WELTI, ingénieurs
LAUSANNE

Avenue des Alpes, 34
Téléph. 44-74

La Maison Schuler expose à la Foire technique de Leipzig
Stands 413-414, Halle 9

Asphalte naturel de Travers

Seules mines d'Asphalte en Suisse.

Reconnu le meilleur Asphalte

Représentants pour la Suisse:

E.-R. Zetter & Co,
à Soleure

Maison fondée en 1843.



Marque de fabrique.

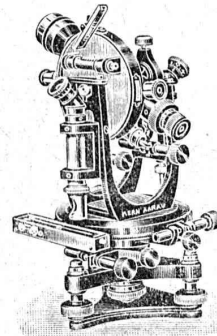
Kern

AARAU

INSTRUMENTS

de Géodésie
de Topographie
et d'Astronomie

Catalogues à titre gratuit



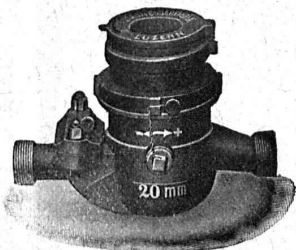
KERN & Co S. A., AARAU
(Suisse)

La Pénurie d'eau et le Gaspillage

sont évités par l'emploi
de notre

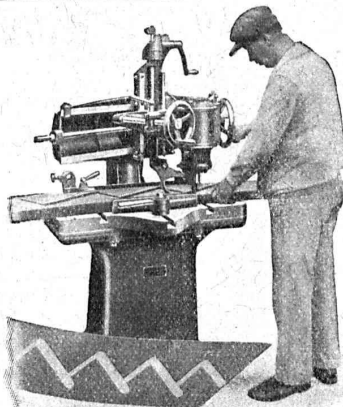
COMPTEUR

syst. *PILATUS*: cadran sec
» *REUSS*: cadran noyé



ELSTER & Co, Fabrique de compteurs à gaz et à eau
Lucerne

Représent. p^r la Suisse romande: **A. MARRO, Ing., Fribourg, Rue Romont 17**

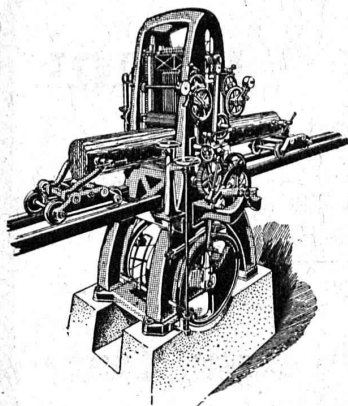


Mortaiseuse
Universelle
sans courroie
TWF



1 Machine
10 Applications

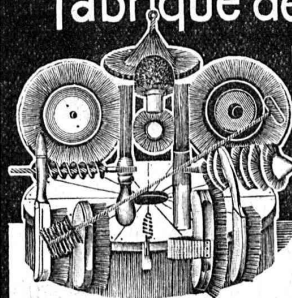
S.A. Rauschenbach
Schaffhouse
8, Boulevard de Grancy, 8
Lausanne



SCIERIES
ET TOUTES MACHINES
POUR LE
TRAVAIL
DU
BOIS

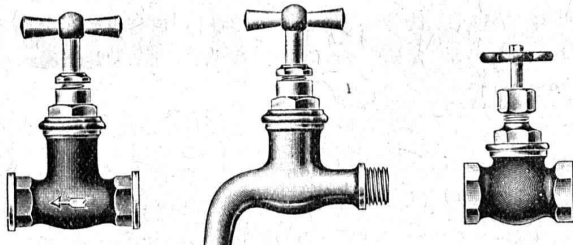
MULLER
& Co
BRUGG

Fabrique de Brosses métalliques



Jacq. Thoma
Winterthour (Suisse)

Brosses métalliques
pour toutes industries.



R. Nussbaum & Co, S. A., Olten
FONDERIE ET ROBINETTERIE

Robinetterie très soignée en laiton, bronze, fer, etc., pour
toutes industries et commerces.
Fonte brute en laiton, bronze, etc., sur modèles fournis par le client.

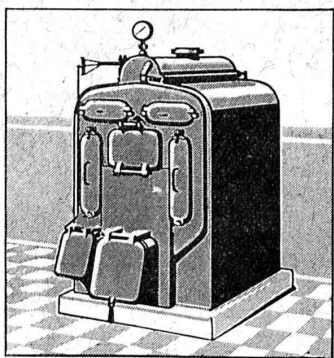


reconnu la meilleure peinture pour
l'intérieur et l'extérieur

Très brillante ou mate

Représentant général pour la Suisse: B1 536 g

C. HAESSIG, Rue Dufour, 53, BALE



SULZER

Chauffages centraux

Récupération de chaleur. - Chauffage à combustion d'huile.
Production de chaleur par l'électricité.

SULZER FRÈRES, Société Anonyme, WINTERTHUR

Bureau à **Lausanne**: 11, rue du Midi, 11. — Téléphone : 8086

RÉFÉRENCES DE PREMIER ORDRE



Entreprise pour construction de **Cheminées, Fours**

Société Anonyme

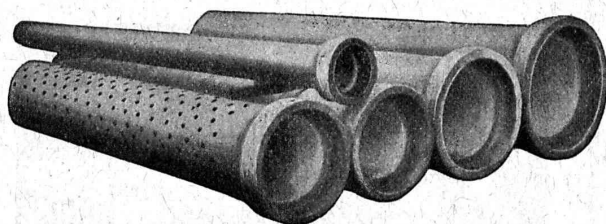
JEAN LITZLER

Klybeckstrasse, 124 BALE Téléph. Safran 14.47

Projets et exécution de cheminées d'usine.
Murage de chaudières à vapeur de tout système. — Construction de fours pour buts techniques.



RÉFÉRENCES DE PREMIER ORDRE



Tuyaux Vianini

en béton armé

pour turbines, conduites d'eau potable, égouts, conduites à purin, canalisations, etc., jusqu'à 10 atm. de pression.

Longueurs utiles 2 à 3,60 m. Diamètres 150 à 2000 mm.

Haute résistance à l'écrasement et à la flexion.

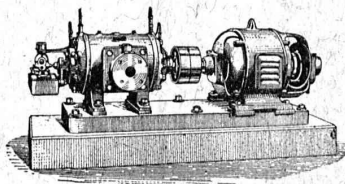
Tous nos tuyaux sont garantis étanches et fabriqués avec du béton résistant aux acides.

Desmeules Frères, Granges-Marnand et Sté Internat. des poutres Siegart, Lucerne

COMPRESSEURS - POMPES A VIDE

ESSOREUSES

Machines spéciales pour la teinture et l'apprêt.
Ires références.



Machines pour travailler les métaux en feuilles.
(Système Jäcklin Frères).

Atel. de Constr.

BURCKHARDT

Soc. Anon., Bâle