

Zeitschrift: Bulletin technique de la Suisse romande
Band: 53 (1927)
Heft: 1

Werbung

Nutzungsbedingungen

Die ETH-Bibliothek ist die Anbieterin der digitalisierten Zeitschriften auf E-Periodica. Sie besitzt keine Urheberrechte an den Zeitschriften und ist nicht verantwortlich für deren Inhalte. Die Rechte liegen in der Regel bei den Herausgebern beziehungsweise den externen Rechteinhabern. Das Veröffentlichen von Bildern in Print- und Online-Publikationen sowie auf Social Media-Kanälen oder Webseiten ist nur mit vorheriger Genehmigung der Rechteinhaber erlaubt. [Mehr erfahren](#)

Conditions d'utilisation

L'ETH Library est le fournisseur des revues numérisées. Elle ne détient aucun droit d'auteur sur les revues et n'est pas responsable de leur contenu. En règle générale, les droits sont détenus par les éditeurs ou les détenteurs de droits externes. La reproduction d'images dans des publications imprimées ou en ligne ainsi que sur des canaux de médias sociaux ou des sites web n'est autorisée qu'avec l'accord préalable des détenteurs des droits. [En savoir plus](#)

Terms of use

The ETH Library is the provider of the digitised journals. It does not own any copyrights to the journals and is not responsible for their content. The rights usually lie with the publishers or the external rights holders. Publishing images in print and online publications, as well as on social media channels or websites, is only permitted with the prior consent of the rights holders. [Find out more](#)

Download PDF: 26.01.2026

ETH-Bibliothek Zürich, E-Periodica, <https://www.e-periodica.ch>

BULLETIN TECHNIQUE DE LA SUISSE ROMANDE

ORGANE DE PUBLICATION DE LA COMMISSION CENTRALE POUR LA NAVIGATION DU RHIN

ORGANE DE L'ASSOCIATION SUISSE D'HYGIÈNE ET DE TECHNIQUE URBAINES

ORGANE EN LANGUE FRANÇAISE DE LA SOCIÉTÉ SUISSE DES INGÉNIEURS ET DES ARCHITECTES

ainsi que de la Société vaudoise des Ingénieurs et des Architectes, de l'Association des Anciens Elèves de l'Ecole d'Ingénieurs de l'Université de Lausanne et des Groupes Romands de la G. e. P.

ABONNEMENTS :

Suisse : 1 an, 12 francs

Etranger : 14 francs

Pour sociétaires :

Suisse : 1 an, 10 francs

Etranger : 12 francs

Prix du numéro :

75 centimes.

Pour les abonnements
s'adresser à la librairie
F. Rouge & C^o, à Lausanne.

COMITE DE REDACTION

Président R. NEESER, ingénieur, à Genève.

Secrétaire : EDM. EMMANUEL, ingénieur, à Genève.

MEMBRES :

Fribourg : MM. F. BROILLET, architecte ; J. LEHMANN, ingénieur cantonal ; R. DE SCHALLER, architecte. — *Vaud* : MM. C. BUTTICAZ, ingénieur ; EPITAUX, architecte ; E. JOST, architecte ; A. PARIS, ingénieur ; CH. THÉVENAZ, architecte. — *Genève* : MM. L. ARCHINARD, ingénieur ; CH. WRIBEL, architecte. — *Neuchâtel* : MM. ED. ELSKES, ingénieur ; A. MEAN, ingénieur cantonal ; E. PRINCE, architecte. — *Valais* : MM. J. COUCHEPIN, ingénieur, à Martigny ; HAENNY, ingénieur, à Sion.

REDACTION : H. DEMIERRE, ingénieur.
VEVEY, Rue de la Madeleine, 15.

CONSEIL D'ADMINISTRATION DU BULLETIN TECHNIQUE

J. CHAPPUIS, ingénieur, président. — A. DOMMER, ingénieur. — M. IMER. — H. MEYER, architecte. — F. ROUGE, libraire.

ANNONCES :

50 centimes la ligne

Rabais pour annonces répétées.

Demandez tarif spécial
pour fractions de pages à

l'Indicateur Vaudois
(Société Suisse d'Édition)
Jumelles, 4, Lausanne.

ADMINISTRATION : LIBRAIRIE F. ROUGE & C^o, RUE HALDIMAND, 6, LAUSANNE

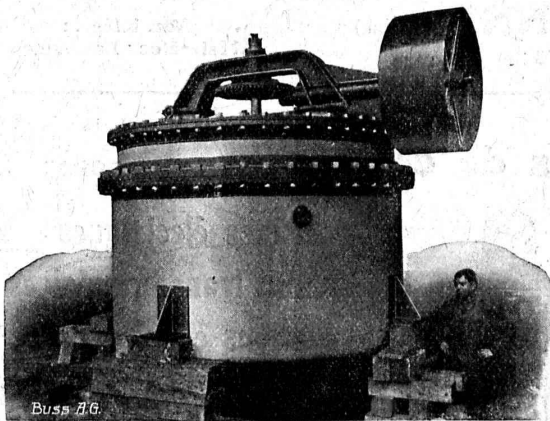


Troesch & C^o S.A., Berne

Fabrique d'Appareils Sanitaires



BUSS & BALE



Chaudière à agitateur, 10 000 Litres.

Chaudronnerie

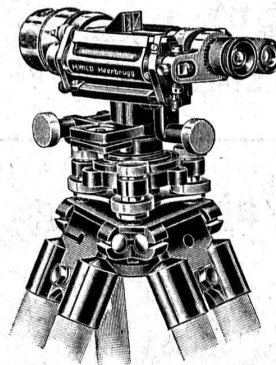
Tuyaux p^r hautes pressions - Réservoirs - Chaudières -
Gazomètres - Appareils pour Industrie chimique

Charpentes métalliques Barrages - Ponts

WILD

Nouveau
modèle

Lecture
optique du
cercle



Poids
réduit

Construc-
tion
robuste

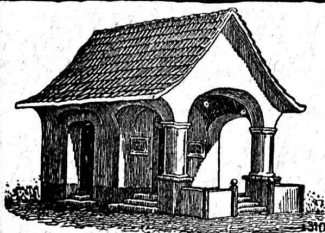
Niveau à lunette avec cercle horizontal

Géodésie — Topographie
Photogrammétrie

S. A. Henri Wild - Heerbrugg
Téléphone 95 (St-Gall)

A. MOREL — HÉLIOGRAPHIE

Jumelles 2 - LAUSANNE - Téléph. 83.27



PLAFONDS, CLOISONS, CORNICHES, PLANCHERS, Revêtements de toutes sortes
exécutés avec le support pour mortier

„TREILLAGE EN TERRE CUITE“

sont exempts de toutes fissures, inaltérables aux influences
atmosphériques, incombustibles et extrêmement durables

Nombreuses références

Demandez prospectus et échantillons

Médailles d'or : Berne 1914, Barcelone 1920

FABRIQUE SUISSE DE TREILLAGE EN TERRE CUITE S. A., LOTZWIL-BERNE

Poudres de pierre et grains

en tous genres et en toutes couleurs

pour la Mosaïque et la Pierre artificielle

fournis rapidement et à bonnes conditions

C. BERNASCONI S. A., BERNE

MUESMATTSTRASSE 30

TÉLÉPHONE : BOLLWERK 25.72

CHARLES MAIER & C^{IE}

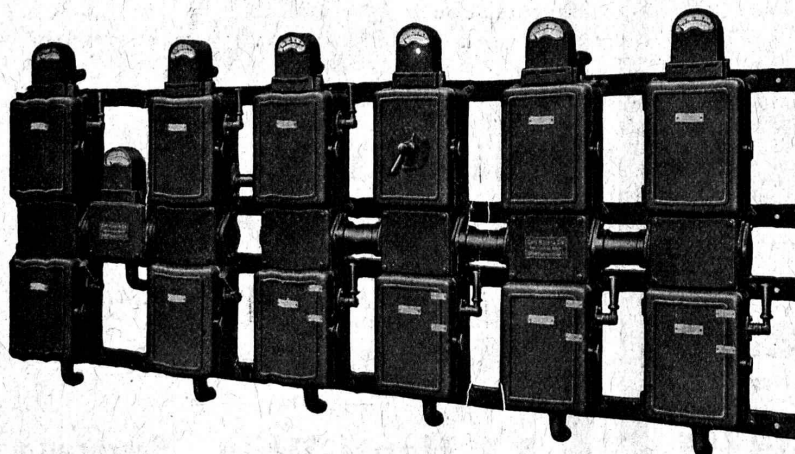
FABRIQUE D'APPAREILS ELECTRIQUES - SCHAFFHOUSE

16, Place St-François

Bureau de LAUSANNE (Suisse)
Téléphone 53.28

Adr. télégr. :
Maierélec, Lausanne

Gros appareillage - Pupitres de commande - pour :



Batterie de coffrets de manœuvre.

Usines électriques
Stations transformatrices
Stations en plein air

Coffrets de manœuvre

Coffrets à coupe-circuits

Prises de courant
500 volts - 60 ampères
pour
moteurs et chauffage

*L'administration des annonces
du Bulletin technique présente à sa
fidèle clientèle ses meilleurs vœux
pour l'année 1927.*

*Société suisse d'Édition
INDICATEUR VAUDOIS
Lausanne*



**Carrelages - Revêtements
Mosaïque - Asphalte**

J. ROD S. A., Lausanne

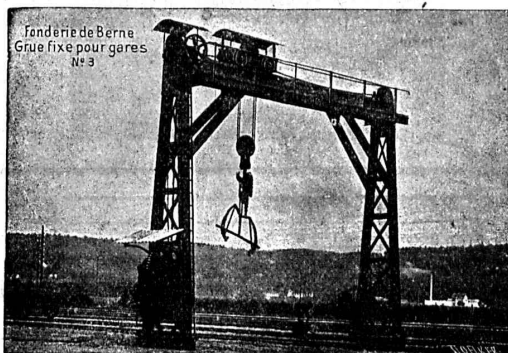
Représentant des Usines Servais & Sinzig

St-Roch, 9 — Téléphone 39.61

Société des USINES de LOUIS de ROLL

Succursale: FONDERIE DE BERNE, à Berne.

Lettres et Télégrammes: Fonderie de Berne, à Berne. Téléphone 10.68



Appareils de levage: Ponts roulants, grues pivotantes, grues de chargement, etc., pour commande à bras et commande électrique.

Matériel de chemins de fer: Ponts tournants et chariots transbordeurs, branchements et croisements pour voies normales et voies étroites, Barrières.

Chemins de fer de montagne: Funiculaires complets avec freins spéciaux (systèmes brevetés), depuis 1898 94 exécutions.

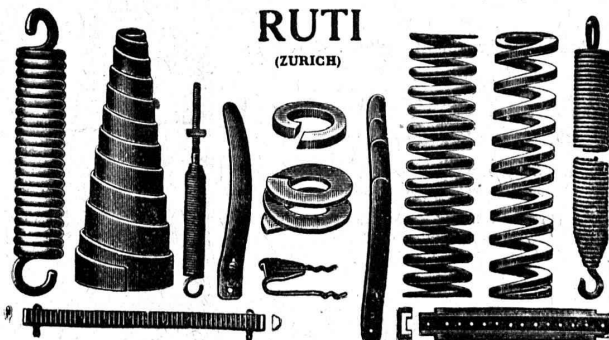
Superstructures à crémaillère: Systèmes: Riggensbach, Abt, Strub, Peter, etc.

Barrages: Installations métalliques et mécaniques pour barrages et canaux, grilles, machines pour nettoyer les grilles, treuils, etc.

Renseignements sur des installations faites, références.
Projets et Devis sont à disposition.

BAUMANN & C^{ie}

Ateliers pour la construction de Ressorts en tous genres.



**RUTI
(ZURICH)**

RESSORTS EN FIL D'ACIER DE 0,2-50 mm. D'ÉPAISSEUR

en fil de laiton, nickel et bronze

pour toutes machines et appareils

RESSORTS EN TOLE D'ACIER TREMPÉ BLEUI

RONDELLES A RESSORT

Articles techniques pour l'industrie textile

Calculs pour la capacité de charge à disposition de nos clients.

CARRELAGES - REVÊTEMENTS - MOSAIQUES - ÉVIERS



Huber & Barbey

LAUSANNE

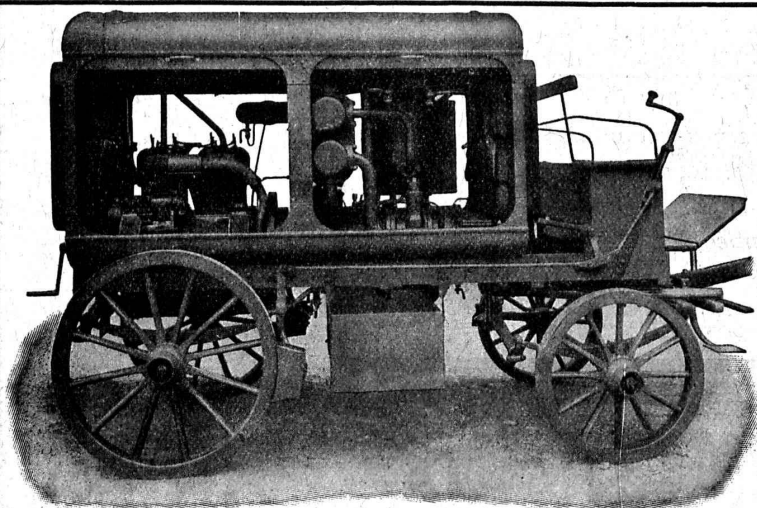
9, Av. du Tribunal Fédéral - Téléph. 62.60

Représentants généraux pour la Suisse
des Usines Céramiques

VILLEROY & BOCH
à Mettlach (Sarre)

Fournitures - Pose par spécialistes

Société Suisse pour la Construction de Locomotives et de Machines, Winterthur



Moto-Compresseur sur char.

AIR COMPRIMÉ

jusqu'à 16 atmosphères

VIDE

jusqu'à 99,9 %.

Compresseurs et Pompes
à vide rotatifs

DEMANDEZ PROSPECTUS ET DEVIS

Les Canaux de Fumée
„SCHOFER & ISOLIT“
sont les meilleurs

Pour renseignements, plans, offres etc.
s'adresser au

Bureau de Vente Berne
20, avenue Fédérale ou aux agents :

Ph. Gugi, 22 Avenue de la gare, Lausanne,
pour les cantons de Vaud et Valais

Ernest Kühni, 4 rue du Nant, Genève,
pour le canton de Genève



La nouvelle Lampe économique
à filament
en spirale

AARAU
"A"



Imprimerie La Concorde

Jumelles, 4, Lausanne

TRAVAUX EN TOUS GENRES



Le Chauffe-eau électrique

Type économique

« CUMULUS »

offre des avantages considérables par rapport aux chauffe-eau ordinaires.

Fabrique d'Appareils Electriques : **Fr. SAUTER, S. A., BALE.** — Bureau techn. à GENEVE, 25, Boulev. Georges Favon.

Baumann, Koelliker & C^{ie}, S. A., Zurich

Lignes à haute et basse tension. Lignes de contact pour chemin de fer électrique.
Installations spéciales. Fabrication de lustrerie de tous genres.

Asphalte naturel de Travers

Seules mines d'Asphalte en Suisse.

Reconnu le meilleur Asphalte

Représentants pour la Suisse:

E.-R. Zetter & Co,
à Soleure

Maison fondée en 1843.



Marque de fabrique.

Flottmann

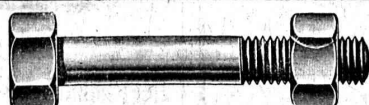
S p é c i a l i t é :

**Installations complètes à
air comprimé pour la
perforation de la roche**

Nombreuses références

H. FLOTTMANN & CIE
Téléphone: Selnau 1671.

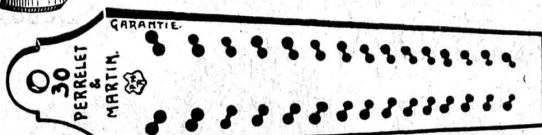
Renggerstrasse, 86 ZURICH
Ad. télégr. Flottmann-Zurich.



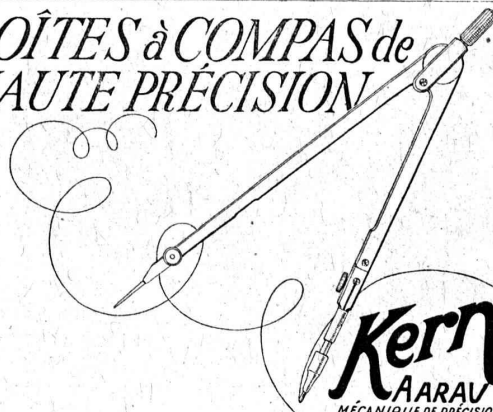
Fabrique de Vis de Nyon S.A.

V. 27-1

Vis à métaux et décolletages en tous genres.
Goujons d'assemblage pour modèles.
Pièces de bicyclettes. — Filières P.M.
Compas d'écoliers « Atlas ».



BOÎTES à COMPAS de HAUTE PRÉCISION



„ALBECO“

Huile pour Automates
Huile soluble à l'eau
Huile pour Moteurs
Huile d'Adhésion
pr. courroies
Graisses industrielles

Demandez offres :

Albert Erb & Co, Bâle

Téléphone B. 31.81

E. MIAUTON & Cie MONTREUX

Nous fabriquons les

**compresseurs d'air
« BRUAND »**

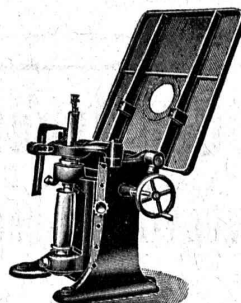
dont la marche est simplement
parfaite et silencieuse.

Nous avons en magasin tout
l'outillage et fournitures con-
cernant

l'air comprimé.

Fouloirs - Machine à enduire
Marteaux

MACHINES A BOIS



Toupies en 10 modèles divers.

**MULLER
& Co
BRUGG**

G. Gerber, Ingénieur, Berne

Téléphone: Bollwerk 3035 — Holligenstrasse, 21

Maison fondée en 1869

**Machines modernes pour travailler le bois
et
machines de scieries**

Références de 1^{er} ordre

ÉTUDES ET DEVIS gratuitement sur demande



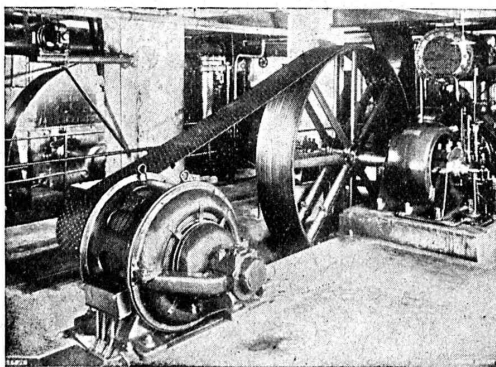
**reconnu la meilleure peinture pour
l'intérieur et l'extérieur**

Très brillante ou mate

Représentant général pour la Suisse:

Bl 536 g

C. HAESSIG, Rue Dufour, 53, BALE



Courroie « Pieuvre »

✚ brevetée ✚

Rend inutile les enrouleurs.
Pas de pertes par glissement.
75 à 80 % de plus de puissance qu'une courroie ordinaire.
6 à 12 % d'économie constante de force motrice.

Durée au moins double des courroies ordinaires.

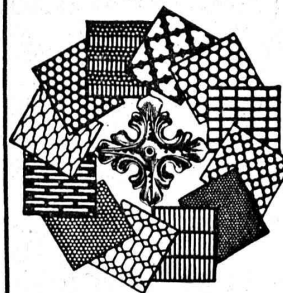
Seuls fabricants: RAUCH & Cie, Meilen

Représentants exclusifs p' la Suisse romande:

S. A. BROWN, BOVERI & Cie

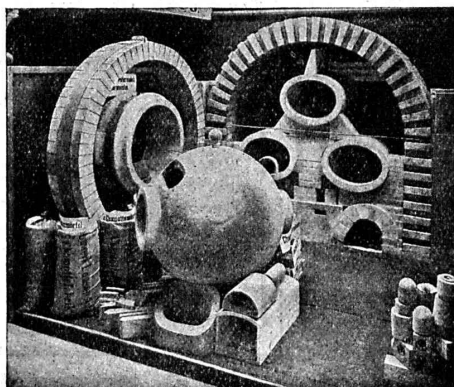
Bureau Technique de Lausanne.

Tôles perforées



H. HEER & C^o
OLTEN 7318

Fabrique de Produits Réfractaires Lausen S. A.



Lausen (BALE-CAMP.)

Fondée en 1872

Téléphone N° 27

Matériaux réfractaires à l'usage
de toutes les industries et pour
tous genres de fours.

**PRODUITS
RÉSISTANT AUX ACIDES**

Exposition Nationale Berne 1914

Médaille d'or.



Volets à rouleau
HARTMANN & C^o. BIENNE

Manufacture de Papiers
BAUMGARTNER & C^o
LAUSANNE et RENENS

Spécialité de Papiers
utilisés dans l'Industrie du Bâtiment.

IMPRIMERIE LA CONCORDE

Jumelles 4, - LAUSANNE - Tél. 35.95

Ateliers de Constructions Mécaniques de Vevey (Suisse)

Licenciés pour

TURBINES AUTO-RÉGULATRICES CROZET-FOURNEYRON

Avantages :

Distributeur fixe, à commande automatique ou à la main.

Ni servo-moteur, ni pompe.

Encombrement restreint.

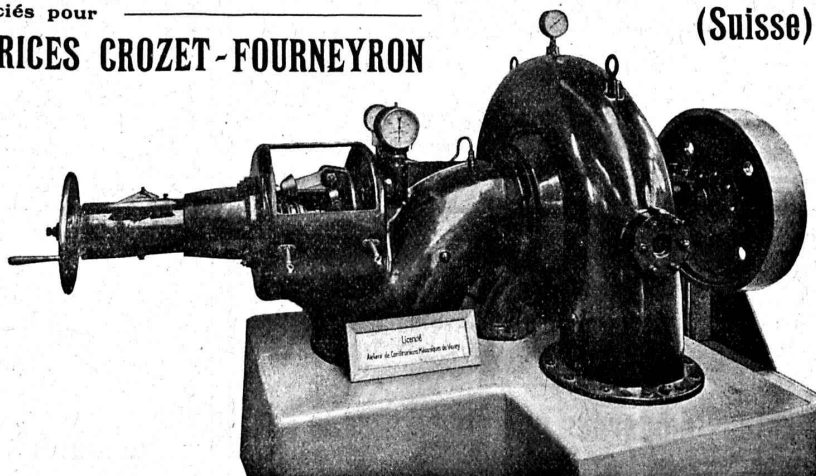
Pas de surveillance nécessaire.

Prix modique.

Spécialement appropriées aux petites industries : scieries, moulins, etc.

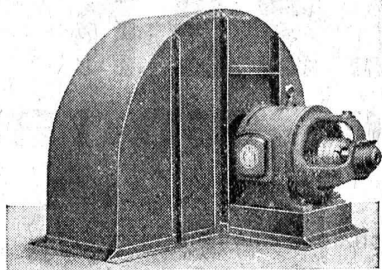
Prospectus détaillé, sur demande.

Voir description dans le *Bulletin technique*
du 25 septembre 1926.



Indicateur Vaudois 1926

Livre d'adresses de Lausanne et du canton de Vaud. — Dans toutes les librairies.



Ventilateurs

pour
aération, chauffage, séchage,
tirage artificiel, feux de forges,
brûleurs à l'huile, etc.

Moteurs électriques

Avantages de
notre construction :

Marche silencieuse
Rendement élevé.
Construction soignée.

G. Meidinger & C^{ie}, Bâle

Représentants :

L. E. Golay, ingénieur, Servette 90, Genève
F. Kimmerlé, ingénieur, Avenue de Cour, Lausanne

Eternit



Eternit Niederurnen

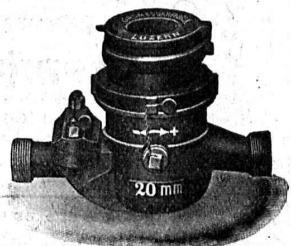
**Garantie
contre les ouragans**

Excellente ardoise pour couvertures
et revêtements de façades

**Durée illimitée
Garantie 10 ans**

Revêtements intérieurs de plafonds
et parois

La Pénurie d'eau et le Gaspillage



sont évités par l'emploi
de notre

COMPTEUR

syst. PILATUS: cadran sec
» REUSS: cadran noyé

**ELSTER & C^{ie}, Fabrique de compteurs à gaz et à eau
Lucerne**

Représent. p^r la Suisse romande: **A. MARRO, Ing.**, Fribourg, Av. Pérolles, 19

INDICATEUR VAUDOIS

**Recueil des Adresses de Lausanne et du Canton de Vaud
publié par la Société Suisse d'Édition, 4, Jumelles, Lausanne.**

Paraît au commencement de chaque année.

En souscription En librairie

I^{re} Partie : adresses de Lausanne par
ordre alphabétique et profession-
nel Fr. 6.50 7.50

II^e Partie : adresses de Lausanne par
ordre de rues, villas, sociétés, ren-
seignements, etc. Ne se vend pas seule

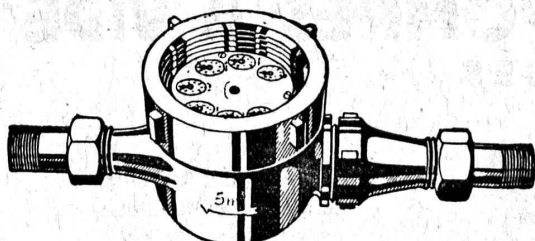


En souscription En librairie

III^e Partie : adresses des autres com-
munes du canton Ne se vend pas seule

I^{re} et II^e Parties réunies » 11. — 13. —

I^{re}, II^e et III^e » » (Complet) » 15. — 17. —



COMPTEURS à EAU

CADRANS NOYÉS et CADRANS SECS

Réparations de tous systèmes. — DEMANDEZ PROSPECTUS

A. Bürgin & C^{ie}, Fabrique suisse de compteurs à eau, Bâle

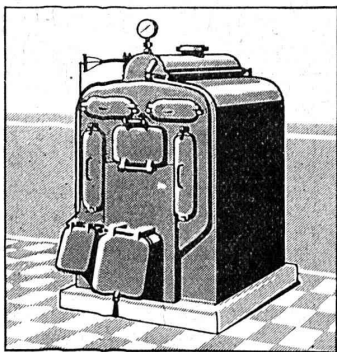
Station de vérification 4

Téléphone: Birsig 3139

Seule fabrique suisse fabriquant ses compteurs entièrement en Suisse.

Puits filtres - Sondages

SOCIÉTÉ ANONYME
ADOLF GUGGENBUHL, Ingénieur
ci-devant: Guggenbühl & Müller
1, Weinbergstrasse, ZÜRICH Tel. Hottingen 28-97



SULZER

Chauffages centraux

Récupération de chaleur. - Chauffage à combustion d'huile.
Production de chaleur par l'électricité.

SULZER FRÈRES, Société Anonyme, **WINTERTHUR**

Bureau à **Lausanne**: 11, rue du Midi, 11. — Téléphone : 8086

RÉFÉRENCES DE PREMIER ORDRE



Entreprise pour construction de **Cheminées, Fours**

Société Anonyme

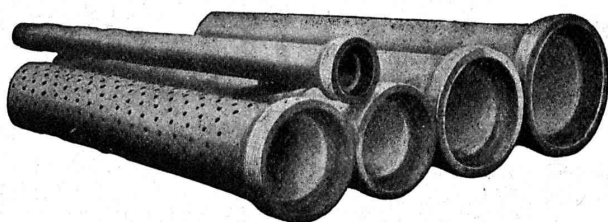
JEAN LITZLER

Klybeckstrasse, 124 **BALE** Téléph. Safran 14.47

Projets et exécution de cheminées d'usine.
Murage de chaudières à vapeur de tout système. — Construction de fours pour buts techniques.



RÉFÉRENCES DE PREMIER ORDRE



Tuyaux Vianini

en béton armé

pour turbines, conduites d'eau potable, égouts, conduites à purin, canalisations, etc., jusqu'à 10 atm. de pression.

Longueurs utiles 2 à 3,60 m. Diamètres 150 à 2000 mm.
Haute résistance à l'écrasement et à la flexion.

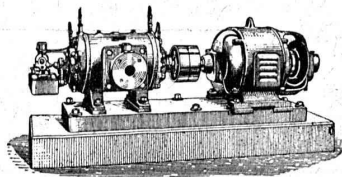
Tous nos tuyaux sont garantis étanches et fabriqués avec du béton résistant aux acides.

Desmeules Frères, Granges-Marnand et Sté Internat. des poutres Siegart, Lucerne

COMPRESSEURS - POMPES A VIDE

ESSOREUSES

Machines spéciales pour
la teinture et l'apprêt.
les références.



Machines pour travailler
les métaux en feuilles.
(Système Jäcklin Frères).

Atel. de Constr.

BURCKHARDT

Soc. Anon., Bâle