

Zeitschrift: Bulletin technique de la Suisse romande
Band: 53 (1927)
Heft: 4

Werbung

Nutzungsbedingungen

Die ETH-Bibliothek ist die Anbieterin der digitalisierten Zeitschriften auf E-Periodica. Sie besitzt keine Urheberrechte an den Zeitschriften und ist nicht verantwortlich für deren Inhalte. Die Rechte liegen in der Regel bei den Herausgebern beziehungsweise den externen Rechteinhabern. Das Veröffentlichen von Bildern in Print- und Online-Publikationen sowie auf Social Media-Kanälen oder Webseiten ist nur mit vorheriger Genehmigung der Rechteinhaber erlaubt. [Mehr erfahren](#)

Conditions d'utilisation

L'ETH Library est le fournisseur des revues numérisées. Elle ne détient aucun droit d'auteur sur les revues et n'est pas responsable de leur contenu. En règle générale, les droits sont détenus par les éditeurs ou les détenteurs de droits externes. La reproduction d'images dans des publications imprimées ou en ligne ainsi que sur des canaux de médias sociaux ou des sites web n'est autorisée qu'avec l'accord préalable des détenteurs des droits. [En savoir plus](#)

Terms of use

The ETH Library is the provider of the digitised journals. It does not own any copyrights to the journals and is not responsible for their content. The rights usually lie with the publishers or the external rights holders. Publishing images in print and online publications, as well as on social media channels or websites, is only permitted with the prior consent of the rights holders. [Find out more](#)

Download PDF: 12.01.2026

ETH-Bibliothek Zürich, E-Periodica, <https://www.e-periodica.ch>

SULZER

Pompes centrifuges

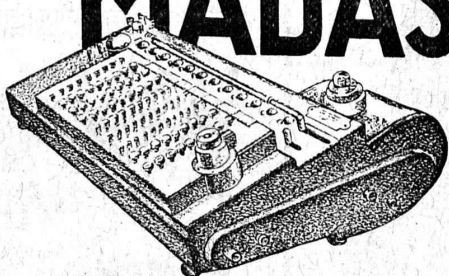
pour stations de distribution d'eau municipales et communales, toutes exploitations agricoles et industrielles, installations d'accumulation, alimentation de chaudières, irrigation et drainage, service d'incendie, pompage d'eaux d'égout et fonçage de mines. Pompes domestiques à fonctionnement automatique. Pompes sur chariots.

Ventilateurs

hélicoïdaux pour pressions . . . jusqu'à 10 mm de colonne d'eau, à basse pression pour pressions de 10 — 100 mm de colonne d'eau, à moyenne pression p. pressions de 60 — 300 mm de colonne d'eau, à haute pression pour pressions de 60—2000 mm de colonne d'eau, Exécutions spéciales livrées pour des débits jusqu'à 500 m³/sec.

SULZER FRÈRES, SOCIÉTÉ ANONYME, WINTERTHUR

MADAS



LA MACHINE A CALCULER
POUR TOUT BUREAU TECHNIQUE

Division entièrement automatique
Contrôle absolu

Demander catalogue N° 10 B, gratis

H. W. EGLI, S.A.

Seuls fabricants
des machines à calculer « Madas » et « Millionnaire »

ZURICH



Connaissez-vous les nouveaux instruments de mesure type Z ?

Petits, légers, facilement transportables en voyage, ils peuvent être recommandés pour tout emploi, non seulement en montage ou révision, mais encore au banc d'essai et au laboratoire. Bien qu'étant d'un prix modéré, ils présentent une construction robuste et soignée. Par ces qualités, ainsi que par leur précision, ils satisfont les techniciens les plus difficiles en mesures électriques.

Ces instruments du type Z sont livrés comme ampèremètres et voltmètres pour courant continu, ampèremètres, voltmètres et wattmètres pour courant alternatif ou groupés en coffrets de mesure complets d'une exécution légère mais solide.

Demandez prospectus et renseignements à

S. A. des Produits Electrotechniques

SIEMENS

Dépt. Siemens & Halske

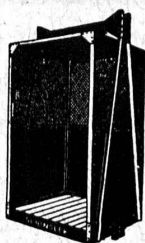
Lausanne

Grand-Pont 8



Fabrique d'ascenseurs
électriques

Schindler & C^{ie}
LUCERNE



INDICATEUR VAUDOIS

Livre d'adresses de Lausanne et du Canton de Vaud. — Dans toutes les librairies
:: PARAIT CHAQUE ANNÉE EN JANVIER ::

Mise au concours

La place d'ingénieur de 1^{re} classe à l'inspection fédérale des travaux publics est à repourvoir.

Conditions : Instruction technique complète d'ingénieur du génie civil. Expérience des travaux d'endiguements et hydrauliques. Connaissance des langues nationales, le français comme langue maternelle.

Traitement : Fr. 5 200.— à 7 300.— plus les allocations légales de renchérissement.

Les inscriptions, accompagnées des renseignements nécessaires seront reçues jusqu'au 20 février 1927 par le

Département fédéral de l'Intérieur.

Berne, le 31 janvier 1927.

Offres d'exploitation de Brevets d'invention

IMER & DE WURSTENBERGER

ci-devant
E. IMER-SCHNEIDER INGENIEUR CONSEIL GENEVE

Les propriétaires des brevets suisses suivants désirent entrer en relation avec des fabricants suisses, en vue de la fabrication des articles brevetés, et seraient disposés à céder des licences d'exploitation ou à vendre leurs brevets

- N° 105 574, **Lorenzo Valenti**, pour : « Carburateur pour moteurs à explosions ».
 N° 108 256, **Société pour la fabrication de la soie « Rhodiaseta »**, pour : « Procédé et appareil pour la fabrication de filaments artificiels ».
 N° 108 043, **Société pour la fabrication de la soie « Rhodiaseta »**, pour : « Procédé de fabrication de filaments artificiels et appareil pour la mise en œuvre de ce procédé ».
 N° 92 803, **Lorenzo Valenti**, pour : « Carburateur pour moteurs à explosions ».
 N° 108 719, **The Lanston Monotype Corporation Ltd.**, pour : « Machine typographique pour préparer les bandes d'enregistrement perforées, utilisées dans les machines automatiques à fondre et composer les caractères d'imprimerie ».
 N° 111 459, **Electrical Improvements Limited**, pour : « Dispositif de protection contre les surtensions ».
 N° 101 305, **Alexander Albert Holle**, pour : « Hélice ».

Prière d'adresser les offres ou propositions à **MM. Imer & de Wurstenberger**, ci-devant **M. E. Imer-Schneider**, Ingénieur-Conseil, 59, rue du Stand, à **Genève**, qui les transmettront à qui de droit.

On cherche

Ingénieur-électricien

possédant plusieurs années de pratique dans l'établissement de projets et la construction d'installations électriques. Bon organisateur. Connaissance parfaite du français et de l'allemand indispensable.

Offres avec photographie, copies de certificats, références et prétentions à la *Banque pour Entreprises électriques, Zurich*.

Manufacture de Papiers
BAUMGARTNER & Co
LAUSANNE et RENENS

Spécialité de Papiers
utilisés dans l'Industrie du Bâtiment.



S. A. FABRIQUES DE MEUBLES
Horgen-Glaris à Horgen

Maison suisse la plus importante pour

AMEUBLEMENT

de Salles de concert, théâtres, cinémathogues, restaurants, cafés, salles à manger, vestibules etc.

Métreur - Conducteur

de travaux, très bon dessinateur, connaissant à fond le bâtiment, béton armé et travaux publics, cherche emploi chez Entrepreneur, Architecte ou Ingénieur. Références sérieuses.

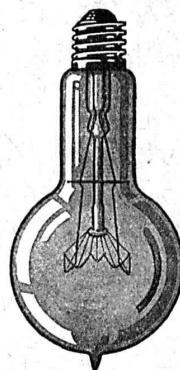
Adresser offres 1891 M. G., à l'Indicateur Vaudois, Lausanne.

TECHNICIEN diplômé

4 1/2 ans de pratique en dessins d'études et de construction, cherche place stable.

Faire offres sous chiffre 203 à l'Indicateur Vaudois, Lausanne.

Brevets d'invention
Marques - Dessins
et Modèles
en tous pays
Bovard & Co Berne
Ingénieurs-Conseils
F. Bovard
ingénieur-directeur, ci-devant
co-prop. directeur de
la Maison Mathey-Doret & Co



LAMPES

à filament étiré

1 Watt et 1/2 Watt

Fabrication exclusivement suisse

LUMIÈRE S.A.
GOLDAU (Suisse)

IMPRIMERIE LA CONCORDE
Jumelles 4, - LAUSANNE - Tél. 35.95

Dessinateur- Architecte

libre de suite, cherche place sérieuse.
Ecrire sous chiffre **Z. 7291**, à l'Indicateur Vaudois, Lausanne.

Brevets d'invention
dessins et modèles

Nægeli & Co

Ingénieurs - Conseils

BERNE

Waghausgasse 1

Téléphone Christoph 3407

MAXIMA



**PLANCHERS
TRANSLUCIDES**
en béton armé avec pavés „Maxima“

P. CHIARA & FILS

Téléphone 2.26 LAUSANNE Téléphone 2.26

E. MIAUTON & Co
MONTREUX

Nous fabriquons les
compresseurs d'air
« BRUAND »

dont la marche est simplement parfaite et silencieuse.

Nous avons en magasin tout l'outillage et fournitures concernant

l'air comprimé.

Fouloirs - Machine à enduire
Marteaux

Cartons Bitumés S. C.

(Centrale de vente
des fabriques suisses de carton bitumé)

Téléph. : Bollwerk 17.91

Schauplatzgasse, 23 III

BERNE

Rue des Spectacles, 23 III

Téléph. : Bollwerk 17.91

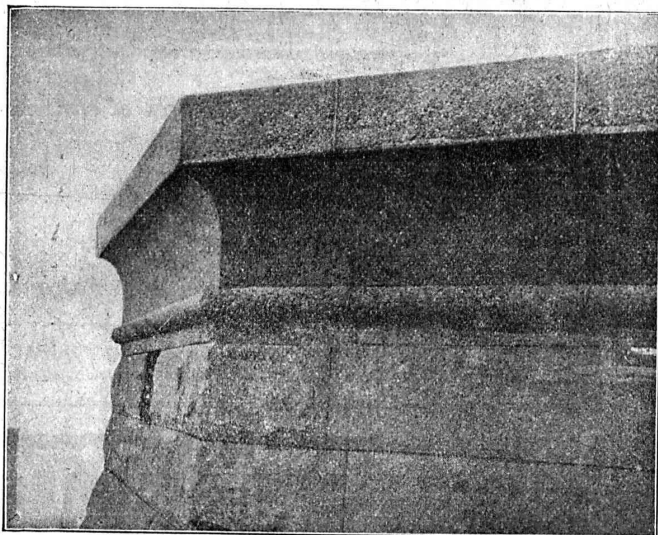
Vente exclusive de :

Cartons bitumés - Ciment ligneux - Mastic d'asphalte - Masse collante

de toutes les fabriques suisses de carton bitumé.

Indicateur Vaudois 1927

Livre d'adresses de Lausanne et du canton de Vaud. — Dans toutes les librairies.



**Plus de surfaces de béton
mornes et grises !**

Procédé et produit protégés.



Procédé et produit protégés.

résout le problème des faces visibles du béton.

Contex est un vernis qui, appliqué sur le coffrage, empêche la prise du béton jusqu'à une certaine profondeur. Après décoffrage on enlève facilement la peau de ciment au moyen d'une brosse métallique ou d'un jet d'eau à haute pression et la structure naturelle du béton apparaît immédiatement.

S'adresser à
CONTEX S. A., GENÈVE, Case Rive 244

Société Suisse d'Explosifs Cheddite et Dynamite

Bureau à Liestal: Tél. 182. Usines à Isleten (Ct. d'Uri) et Liestal

livre à des conditions avantageuses

DYNAMITE de toutes forces

Explosifs de sûreté 1^{re} qualité

CHEDDITE ET TELSITE
MÈCHES ET DÉTONATEURS

Agents généraux pour la Suisse romande :

PETITPIERRE FILS & C^{ie}, NEUCHÂTEL
TÉLÉPHONE 3.15



Non seulement
BÉTON et MORTIER, mais aussi **TARMACADAM**,
etc., sont mélangés par l'emploi de notre nouveau

Malaxeur rapide à contre-courant

« Brevet Eirich »

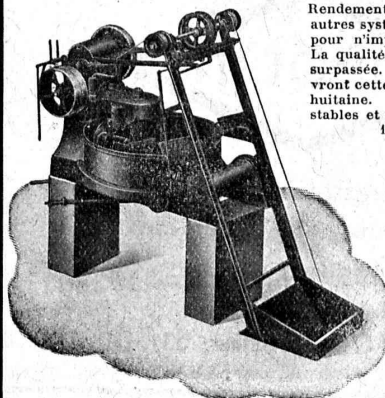
Rendement double en comparaison des autres systèmes de machines à mélanger pour n'importe quel calibre du grain. La qualité du mélange ne peut pas être surpassée. Les intéressés sérieux recevront cette bétonnière à l'essai pour une huitaine. — Livraison de machines stables et de machines mobiles pour 50, 150, 250 et 500 litres.

Fabrique de machines
GUSTAVE EIRICH
G. m. b. H.
Hardheim (Bade).

Représentant général pour la Suisse :
J. Alf. Brunner, Lucerne

Ing. dipl.

Gesegnetmattstr. 3 Téléphone 665



WEBER & C^{ie}, Uster-Zurich

Ateliers de constructions mécaniques et fonderie

Spécialité depuis plus de 20 ans :

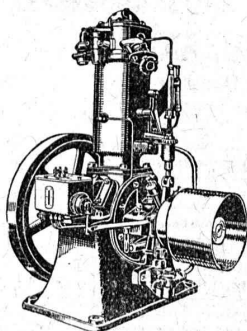
MOTEURS

à huile lourde,
à pétrole lampant,
à essence ou à gaz

pour l'industrie,
pour l'agriculture
et pour bateaux de transport
et de pêche

Machines automobiles à
scier et à fendre le bois
de chauffage

DEMANDEZ CATALOGUE ET RÉFÉRENCES



Asphalte naturel de Travers

Seules mines d'Asphalte en Suisse.

Reconnu le meilleur Asphalte

Représentants pour la Suisse:

E.-R. Zetter & Co,
à Soleure

Maison fondée en 1843.



Marque de fabrique.

Flottmann

Compresseurs d'air stationnaires et sur chariot avec moteur à Benzine - Pétrole.

Marteaux perforateur à haut rendement.

Brise-béton pour défoncer les routes.

Accessoires pour installations pneumatiques.

H. FLOTTMANN & Co Renggerstrasse, 86, ZÜRICH
Téléphone : Uto 4231, Adr. télégr. : Flottmann-Zürich.

Eternit



Eternit Niederurnen

Garantie
contre les ouragans

Excellente ardoise pour couvertures
et revêtements de façades

Durée illimitée
Garantie 10 ans

Revêtements intérieurs de plafonds
et parois

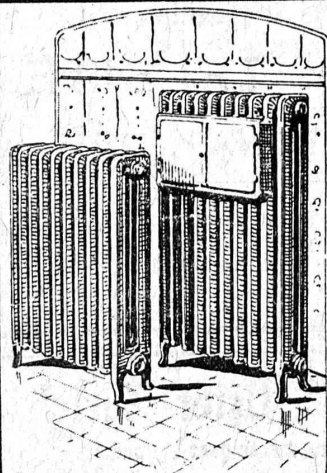
MEULES ET PIERRES

Supériorité
incontestable



Grands stocks

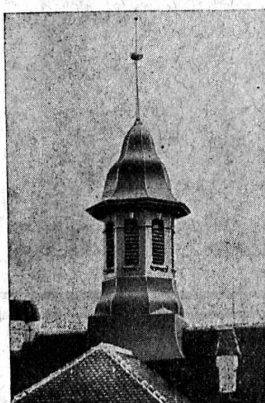
WERNER GÜRTLER
WINTERTHUR



CHAUFFAGES CENTRAUX

Installations de
Cuisines et Buanderies

C. BOULAZ & Co
Anciennement
Maison H. Moulin
LAUSANNE



ORNEMENTS en ZINC et CUIVRE

Lucarnes - Poinçons

Boîtes d'attente

Lettres d'enseignes, etc.

Cuivrage - Nickelage

USINE DECKER S. A.
— NEUCHÂTEL —

IMPRIMERIE LA CONCORDE LAUSANNE

Direction :

Th. Pache-Tanner
J. Pache-Vuitel

JUMELLES, 4
Téléphone 35 95

Impressions commerciales et artistiques

Tirages en couleurs, illustrations, Labeurs

Journaux, volumes, brochures, catalogues

Circulaires :: Enveloppes :: Programmes

Cartes de visite et d'adresse, Obligations

Faire-part, Registres :: Algèbre, Musique



reconnu la meilleure peinture pour
l'intérieur et l'extérieur

Très brillante ou mate

Représentant général pour la Suisse : BI 536 g

C. HAESSIG, Rue Dufour, 53, BALE

Société Suisse des Explosifs

Usine et siège à GAMSEN près Brigue (Valais)

Explosifs de sûreté :

GAMSITE

PLASTAMMITE ◦ SIMPLONITE

Dynamites à tous dosages

Dynamite „Antigel“

Mèches et Détonateurs

Tous accessoires pour le tir des Mines

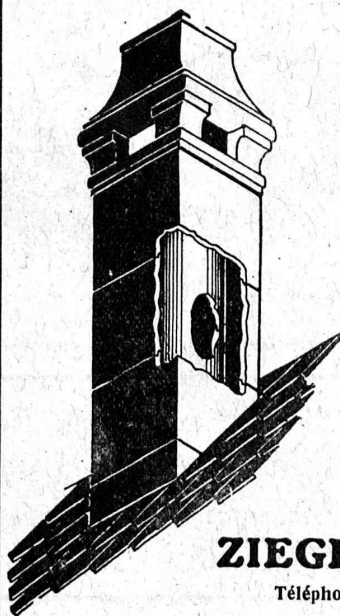
Télégrammes : „Explosifs-Brigue“

Téléphone : N° 15, Brigue

Cheminée économique

+ Brevet 88876

favorisant
l'aération



Briques
Moëllons
Hourdis
Planelles

chez

ZIEGEL A.-G., ZURICH

Téléphone : SELNAU 66.98

Dépositaires : Gétaz-Romang-Ecoffey, Lausanne et Vevey.

Paul Mayer, S. A., Fribourg.

Rychner Frères & Cie, Neuchâtel.

Couper sous l'eau

S'adresser aux

**Usines d'oxygène et
d'hydrogène S. A., Lucerne**

Usines à

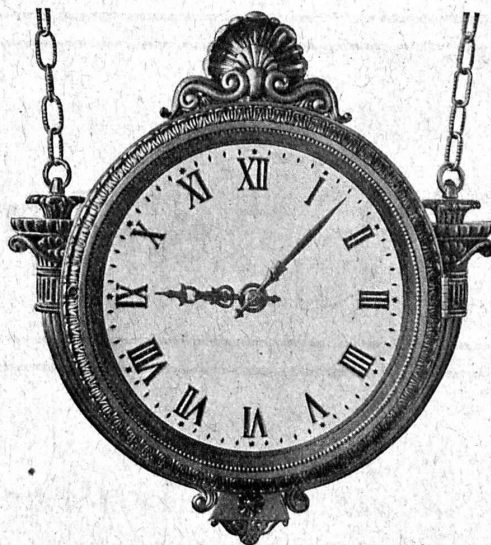
**Lucerne, Grûze/Wintherthour,
Bischofszell, Rothkreuz, Vevey et
Genève**

Fabrique d'appareils électriques
FAVARGER, NEUCHÂTEL

Horlogerie électrique

Horloges mères et secondaires pour réseaux de villes
ou réseaux privés

Contrôleurs de rondes pour veilleurs de nuit.

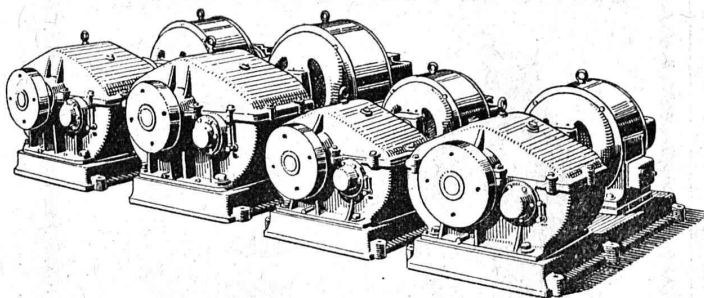


Horloge secondaire électrique Favarger; cabinet B. A. G. Turgi.

Appareils récepteurs de T.S.F., brevets MARCONI et marque TELEVOX, etc.



∞ SOCIÉTÉ DES USINES DE LOUIS DE ROLL ∞
SUCCURSALE: **USINE DE CLUS** CT. DE SOLEURE



Prospectus sur demande.

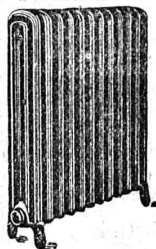
Réducteurs de vitesse „Clus”

à engrenages droits marchant
dans un bain d'huile enfermés
dans un carter en fonte, exécutés
pour des rapports jusqu'à 1 : 40
et pour puissances transmises
jusqu'à 70 chevaux environ.

Grand rendement.

Surveillance minime.

MANUFACTURE de Produits Céramiques et Réfractaires S. A. **LAUSEN**
PRODUITS RÉFRACTAIRES : BRIQUES, PLANELLES, DALLES, MORTIER, MOUFLES, CREUSETS
Carrelages céramiques rouges et jaunes. Briques de parement
TUYAUX EN GRÈS, AUGES, CUVES — KLINKERS — BRIQUES ÉMAILLÉES



CALORIE S. A.

Chauffages centraux - Ventilation - Sanitaires - Cuisines d'hôtels.

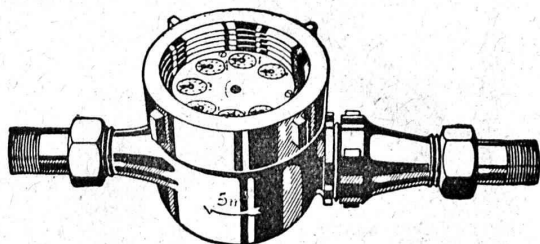
Lausanne - Genève
Montreux
Sion - Brigue
Marigny
Fribourg - Bienne
Neuchâtel
La Chaux-de-Fonds
Paris - Lyon

Ascenseurs OTIS Monte-charges

130 000 installations dans le monde entier.

30 000 installations en Europe.

ASCENSEURS OTIS : Fabrique à Zurich, Birmensdorferstr. 273. — **LAUSANNE** : Galeries du Commerce, Tél. 93.21



COMPTEURS à EAU

CADRANS NOYÉS et CADRANS SECS

Réparations de tous systèmes. — *DEMANDEZ PROSPECTUS*

A. Bürgin & C^{ie}, Fabrique suisse de compteurs à eau, **Bâle**

Station de vérification 4

Téléphone : Birsig 3139

Seule fabrique suisse fabriquant ses compteurs entièrement en Suisse.

Everlasting Cover

Masse spéciale pour la
Conservation et l'Imperméabilisation
des constructions,
fabriquée sur nouvelle base.

CRISTALLO, S. A., Thusis (Grisons)