

**Zeitschrift:** Bulletin technique de la Suisse romande  
**Band:** 53 (1927)  
**Heft:** 26

## Werbung

### Nutzungsbedingungen

Die ETH-Bibliothek ist die Anbieterin der digitalisierten Zeitschriften auf E-Periodica. Sie besitzt keine Urheberrechte an den Zeitschriften und ist nicht verantwortlich für deren Inhalte. Die Rechte liegen in der Regel bei den Herausgebern beziehungsweise den externen Rechteinhabern. Das Veröffentlichen von Bildern in Print- und Online-Publikationen sowie auf Social Media-Kanälen oder Webseiten ist nur mit vorheriger Genehmigung der Rechteinhaber erlaubt. [Mehr erfahren](#)

### Conditions d'utilisation

L'ETH Library est le fournisseur des revues numérisées. Elle ne détient aucun droit d'auteur sur les revues et n'est pas responsable de leur contenu. En règle générale, les droits sont détenus par les éditeurs ou les détenteurs de droits externes. La reproduction d'images dans des publications imprimées ou en ligne ainsi que sur des canaux de médias sociaux ou des sites web n'est autorisée qu'avec l'accord préalable des détenteurs des droits. [En savoir plus](#)

### Terms of use

The ETH Library is the provider of the digitised journals. It does not own any copyrights to the journals and is not responsible for their content. The rights usually lie with the publishers or the external rights holders. Publishing images in print and online publications, as well as on social media channels or websites, is only permitted with the prior consent of the rights holders. [Find out more](#)

**Download PDF:** 17.01.2026

**ETH-Bibliothek Zürich, E-Periodica, <https://www.e-periodica.ch>**



**Mesurer**

**Signifie**

**Economiser**

Le contrôle de la température dans différents procédés de fabrication au moyen de nos

## Instruments électriques de température

assure en même temps que des produits d'une qualité constante une grande économie thermique.

Nous livrons des pyromètres thermo-éléments pour températures jusqu'à 1600° et pyromètre optique suivant Holborn-Kurlbaum avec certificat d'étalonnage des P. T. R. pour températures jusqu'à 4000° C et ardomètre pour températures jusqu'à 2000°.

*Descriptions sur demande.*

S.A. des Produits Electrotechniques

**SIEMENS**

Dépt. Siemens & Halske

Lausanne

Grand-Pont, 8



## INSTALLATIONS SANITAIRES

## WILLIAM DÉPIERRAZ

Ancien associé de la Maison Dépierraz & Nevraz.

Entrée rue de Bourg, 27 — Ruelle de Bourg, 3 — LAUSANNE

Téléphone : Bureaux et Ateliers 87.28 - Téléphone : Appartement 50.06

**Spécialité d'installation de chauffe-eau électr. CUMULUS**

Appareillage, Ferblanterie et Couverture, Entretien, Réparations.

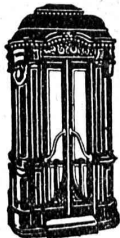
PRIX MODÉRÉS — TRAVAIL CONSCIENCIEUX — DEVIS SUR DEMANDE

## Importante Société à Zurich

cherche

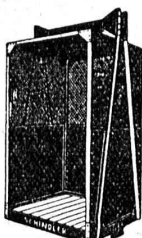
## Secrétaire technique

possédant à fond la langue française et éventuellement l'allemand, rédigeant couramment lettres et rapports et ayant si possible notions sur la production et la distribution d'énergie électrique. Offres avec copies de certificats, photographie et prétentions sous chiffres 225 à l'Indicateur Vaudois, Lausanne.



Fabrique d'ascenseurs  
électriques

**Schindler & Cie**  
LUCERNE



## ROULEMENTS A BILLES

**S R O**

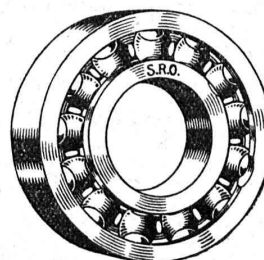
de la fabrique J. Schmid-Rost S.A., Oerlikon.

**SAFIA**

Aven. Pictet de  
Rochemont 8

Genève

Tél. Stand 18-58



**SAFIA**

Talstrasse 32

Zurich

Tél. Selnau 44-37

Les roulements de qualité et de durée.

Toutes les grandeurs courantes sont livrables de suite.

**SAFIA**

Agence exclusive p<sup>r</sup> la Suisse romande et les cantons de Berne et de Soleure.

## Offres d'exploitation de Brevets d'invention

**IMER & DE WURSTEMBERGER** ci-devant  
**E. IMER-SCHNEIDER** INGENIEUR CONSEIL GENÈVE

Les propriétaires des brevets suisses suivants désirent entrer en relation avec des fabricants suisses, en vue de la fabrication des articles-brevetés, et seraient disposés à céder des licences d'exploitation ou à vendre leurs brevets

N° 82 451, Vickers Limited, pour : « Canon mécanique ».

N° 99 831, Vickers Limited, pour : « Installation de pompage ».

N° 103 645, Charles Urfer, pour : « Procédé pour la préparation d'un goudron synthétique à partir de l'acétylène ».

N° 106 772, Sté Chimique des Usines du Rhône, pour : « Procédé de préparation de l'arséniate de calcium ».

N° 113 353, Sté Chimique des Usines du Rhône, pour : « Procédé pour la fabrication des éthers ou esters de la cellulose, en milieu solvant des éthers ou esters formés ».

N° 108 464, Sté pour la Fabrication de la Soie « Rhodiaseta », pour : « Procédé et appareil pour la fabrication de filaments artificiels ».

N° 113 713, Sté pour la Fabrication de la Soie « Rhodiaseta », pour : « Procédé de fabrication de fils et filaments artificiels ».

N° 113 858, Beyer, Peacock & Co Ltd. et Robert H. Whitelegg, pour : « Locomotive à vapeur ».

N° 122 316 Ernest S. Suffern, pour : « Procédé pour la production d'un mélange gazeux combustible ».

Prière d'adresser les offres ou propositions à MM. Imer & de Wurstemberger, ci-devant M. E. Imer-Schneider, Ingénieur-Conseil, 59, rue du Stand, à Genève, qui les transmettront à qui de droit.

**Ebol**

Enduit noir pour l'augmentation de l'étanchéité du béton. Protège le béton et les métaux contre l'eau acidulée, les eaux de terrains marécageux, etc. **Moyen anti-rouille.**

DEMANDEZ PRIX ET ÉCHANTILLONS

**E. BECK, fabricant de produits d'asphalte, PIETERLEN**



## S. A. FABRIQUES DE MEUBLES

Horgen-Clarls à Horgen

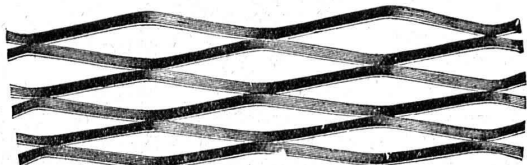
Maison suisse la plus importante pour

## AMEUBLEMENT

de Salles de concert, théâtres, cinémathogues, restaurants, cafés, salles à manger, vestibules etc.

## MÉTAL DÉPLOYÉ

LAUSANNE



LAUSANNE

**FRANCILLON & C<sup>ie</sup>, Société anonyme**

### Congo Belge

Société colon. désire engager :

1. — Ing. ayant grande pratique direction et conduite de travaux construction de ports à la mer et en rivière.

2. — Jeune ingénieur ayant 3 ou 4 années de pratique sur chantier analogue. Langue française indispensable. Ecrire *Cogetra*, 27 Avenue des Arts, Bruxelles.

### Brevets d'invention marques - dessins et modèles

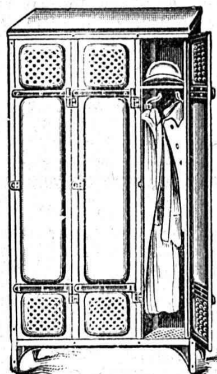
#### A. BUGNION

Physicien diplômé  
de l'Ecole Polytechnique Fédérale.  
Ancien élève de l'Ecole supérieure  
d'Electricité, à Paris.

Ancien expert technique  
au Bureau fédéral  
de la Propriété Intellectuelle.

Corraterie, 13 **GENÈVE** Corraterie, 31  
Téléphone Stand 79.20

### Garde-Robes en fer forgé



Fabrication très soignée

**BACHOFEN & Co, USTER**

Brevets d'invention  
Marques - Dessins  
et Modèles  
en tous pays

**Bovard & C<sup>ie</sup>, Berne**  
Boitwerk, 15  
F. Bovard  
ingénieur-di-  
recteur, ci-devant  
co-prop. directeur de  
la Maison Mathey-Doret & C<sup>ie</sup>

### MAXIMA



Manufacture de Papiers  
**BAUMGARTNER & C<sup>o</sup>**  
LAUSANNE et RENENS

Spécialité de Papiers  
utilisés dans l'Industrie du Bâtiment.

### Brevets d'Inventions

Cabinet L. FLESCHE, Ingénieur-Consell,  
4, Rue Pichard, LAUSANNE Téléphone 91.05  
Fondé en 1910.

**S.T.S.**

Schweizer. Technische Stellenvermittlung  
Service Technique Suisse de placement  
Servizio Tecnico Svizzero di collocamento  
Swiss Technical Service of employment

ZÜRICH, Tiefenhöfe 11 — Telephone : Selnau 23.75 — Telegramme : INGENIEUR ZÜRICH

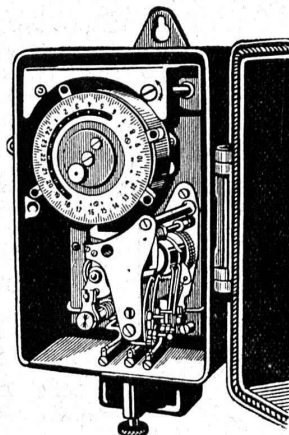
Gratuit pour tous les employeurs.

#### Nouveaux emplois vacants :

- 653. *Maschinen-Techniker*. Kt. Zürich.
- 655. *Ingenieur* oder *Techniker*, wenn möglich mit Erfahrung im Kältemaschinenbau. Südamerika.
- 657. *Chimiste* ayant une certaine pratique du travail de tannerie et de préférence des petites peaux. France.
- 659. *Vorkalkulator* mit langjähriger Werkstattpraxis.
- 661. *Maschinen-Ingenieur* oder *Techniker* als Konstrukteur für allg. Maschinenbau. Vorübergehend. Kt. Bern.
- 663. *Maschinen-Ingenieur* für Acquisition und Projekte, mit guter Praxis in Dieselmotoren. Perfekt engl. erwünscht. Central-schweiz.
- 665. *Ingenieur* oder *Techniker* zur Uebernahme der Fabrikation eines gut eingeführten Apparates. Kapital von ca. Fr. 20 000.—, Central-schweiz.
- 667. *Maschinen-Ingenieur* oder *Techniker* für Turbo-Verkaufs-Bureau, mit Sprachkenntnissen und Erfahrung in Dampfturbinen.
- 669. *Betriebsleiter* in Konservenfabrik, womöglich mit der Margarine- und Kochfettabteilung betraut. Ostschweiz.
- 672a. Junger, gewandter *Bautechniker*. Kt. Zürich.
- 780. *Tüchtiger Tiefbauzeichner*. Zürich.
- 798. *Tüchtiger diplom. Ingenieur* für Statik und Konstruktions-bureau mit mehrjähriger Praxis im Eisenbauwesen. Zürich.
- 671. *Pharmaciens*, ayant déjà fait de la pharmacie ou désirant l'apprendre pour grande pharmacie en France.
- 673. Jeune *Technicien en chauffage central*. France. (Sud).
- 675. *Ingénieur-électricien* très au courant du calcul et de la fabrication, des essais des machines électriques et des transformateurs. France. (Nord).
- 677. *Maschinen-Ingenieur* mit abgeschlossener Hochschul-bildung, mit Erfahrung im allg. Maschinenbau, Kraftbetrieb und Wärmewirtschaft. Luxemburg.
- 679. Jüngerer *Ingenieur* oder *Techniker* für Installationen in Milchbetrieben im Ausland. Schweizerfirma.
- 681. *Maschinen-Ingenieur* für Versuchslabor. Central-schweiz.
- 337a. *Ingénieur dessinateur-constructeur*, ayant plusieurs années de pratique en vue d'études de nouvelles machines-outils. Situation d'avenir. Paris.
- 610a. *Bau-Ingenieur*, Absolvent der E. T. H. mit längerer Praxis im Bahnbau, nach belg. Kongo für belg. Eisenbahngesellschaft.
- 800. *Tüchtiger Bautechniker*. Architekturbureau Kt. Bern.
- 802. *Tüchtiger Bautechniker*. Architekturbureau Kt. Bern.
- 804. Junger tüchtiger *Tiefbau-Zeichner*. St. Gallen.
- 806. *Tüchtiger Bautechniker*. Architekturbureau Zürich.
- 808. Jeunes *Ingénieurs-civils*, topographes, pour chantiers et travaux de galerie en dérivation de rivière, pour aménagement hydro-électrique. Durée plusieurs années, voyages payés.
- 810. Kunstgewerblicher oder *Bauzeichner*.
- 812. *Tüchtiger Bautechniker*. Architekturbureau Zürich.

## S.A. des Interrupteurs automatiques Berne

Marque **SAIA** déposée

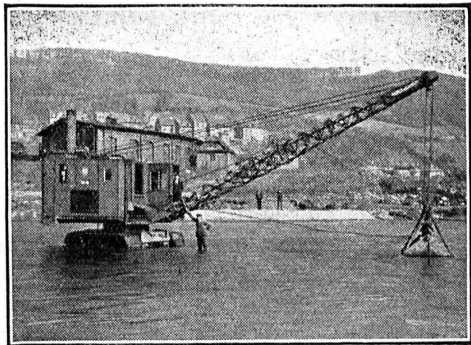


Interrupteurs horaires et de blocage  
Interrupteurs de température  
Thermorégulateurs  
Horloges de commutation  
Allumeurs-extincteurs pour cages  
d'escaliers  
Thermorégulateurs avec interrupteur  
à mercure

## Les Chenilles Menck

se distinguent des autres types par  
leur construction simple et leur robustesse.

La commande est logée dans un carter. — Tous les engrenages baignent dans l'huile. Les PELLES MENCK peuvent, sans inconvénient, rouler sur n'importe quel sol, traverser des rivières, travailler dans les rivières ou dans les fouilles inondées.



Un Excavateur à grappin « Menck » travaillant et se déplaçant dans une rivière.

## MENCK & HAMBROCK

Fondée en 1868 ALTONA-HAMBOURG Fondée en 1868

AGENTS GÉNÉRAUX POUR LA SUISSE :

FRITZ MARTI SOC. AN., BERNE

## IMPRIMERIE LA CONCORDE

Direction :

**LAUSANNE**

Th. Pache-Tanner  
J. Pache-Vuitel

JUMELLES, 4  
Téléphone 35 95

Impressions commerciales et artistiques

Tirages en couleurs, illustrations, Labeurs

Journaux, volumes, brochures, catalogues

Circulaires :: Enveloppes :: Programmes

Cartes de visite et d'adresse, Obligations

Faire-part, Registres :: Algèbre, Musique

## Flottmann

Nous avons fourni jusqu'à maintenant  
pour les travaux à Oberhasli plus de  
**200 Marteaux perforateurs**

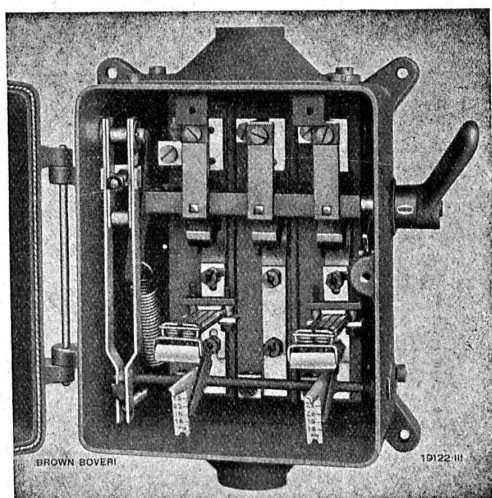
H. FLOTTMANN & C<sup>ie</sup>  
Téléphone : Uto 4251.

Renggerstrasse, 86 ZURICH  
Adr. télégr. : Flottmann-Zurich.

## SOCIÉTÉ ANONYME

# BROWN, BOVERI & C<sup>ie</sup>, BADEN (Suisse)

Bureaux techniques pour la Suisse à Baden, Bâle, Berne et Lausanne



Coffret de manœuvre du type L, ouvert.

## Le nouveau coffret de manœuvre Brown Boveri

type L, à déclencheur thermique,  
pour la protection des moteurs électriques.

Adaptation parfaite au fonctionnement du moteur.  
Réglage de l'intensité de déclenchement à toute valeur.  
Simplicité maximum, pas d'éléments sujets à usure.

Pas de coupe-circuits. — Déclenchement direct.

Déclenchement à tension nulle.

Sûr et bon marché.

*Prospectus et brochures sur demande.*



# INDICATEUR VAUDOIS

Recueil des Adresses de Lausanne et du Canton de Vaud  
publié par la Société Suisse d'Édition, 4, Jumelles, Lausanne.

Paraît au commencement de chaque année.

En souscription En librairie

**I<sup>re</sup> Partie :** adresses de Lausanne par  
ordre alphabétique et profession-  
nel . . . . . Fr. 6.50 7.50

**II<sup>e</sup> Partie :** adresses de Lausanne par  
ordre de rues, villas, sociétés, ren-  
seignements, etc. . . . . Ne se vend pas seule

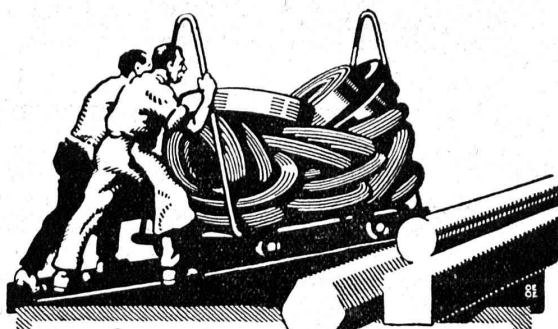


En souscription En librairie

**III<sup>e</sup> Partie :** adresses des autres com-  
munes du canton . . . . . Ne se vend pas seule

**I<sup>re</sup> et II<sup>e</sup> Parties réunies** . . . » 11. — 13. —

**I<sup>re</sup>, II<sup>e</sup> et III<sup>e</sup> »** » (Complet) » 15. — 17. —



## TRÉFILERIES RÉUNIES S.A. BIENNE

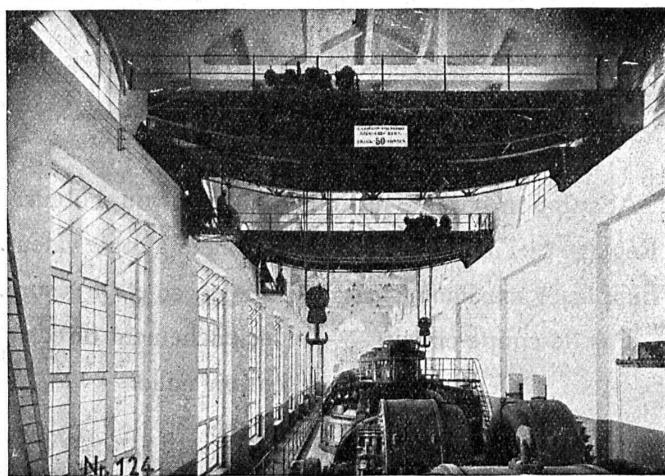
FERS & ACIERS  
ÉTRÉS DE PRÉCISION, POLIS, ROND, CARRÉS, HEXAGONES & AUTRES PROFILS  
QUALITÉS SPÉCIALES POUR VIS & DÉCOLLETAGES  
ARBRES DE TRANSMISSIONS  
EN ACIER SPÉCIAL, COMPRIMÉS, OU Tournés  
FERS & ACIERS LAMINÉS À FROID  
JUSQU'À 300 mm DE LARGEUR  
FEUILLARDS POUR EMBALLAGES

GRAND PRIX EXPOSITION NATIONALE SUISSE BERNE 1914

## Le meilleur moyen

d'atteindre les ingénieurs, les archi-  
tectes et les entrepreneurs, c'est  
une annonce dans le  
„Bulletin Technique”

qui assure un succès certain à une  
publicité intelligente, tout en sou-  
tenant une excellente publication.



Deux ponts-roulants électriques de la centrale de Mühleberg.

## Société des Usines de L. de Roll Fonderie de Berne

Télégrammes :  
Fonderie de Berne

à Berne

Téléphone :  
Bollwerk 10.66

**Appareils de levage** de tous genres.

**Matériel de chemins de fer :** Branchements,  
Croisements, Chariots transbordeurs, Ponts  
tournants etc.

**Chemins de fer Funiculaires** avec freins  
de sûreté brevetés.

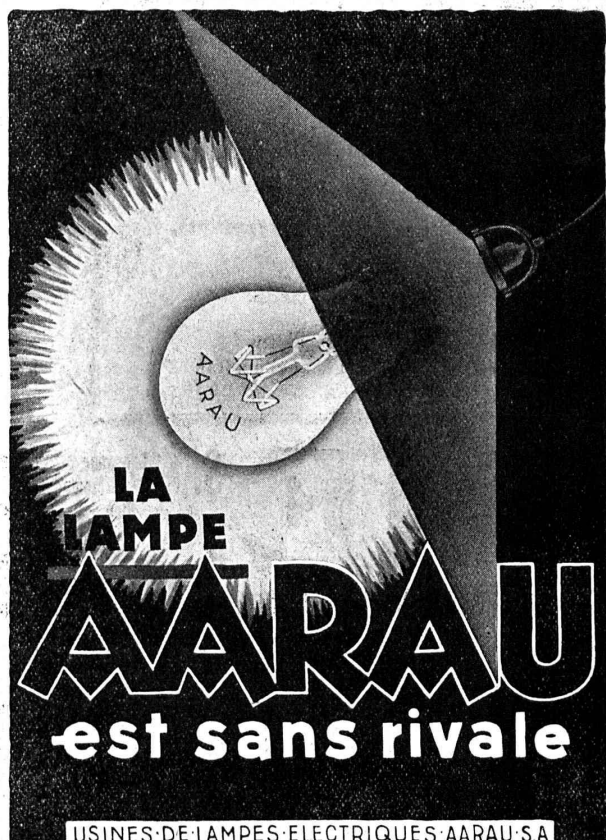
**Treuil de halage.**

**Superstructures à crémaillères** des sys-  
tèmes Riggensch, Abt, Strub, Peter, etc.

**Barrages :** Vannes de toutes grandeurs et  
systèmes pour barrages, canaux et entrées de  
turbines, **Grilles** et **Râteaux mécaniques**  
pour le nettoyage des grilles.

**Constructions Mécaniques** de tous genres.

**Fonte grise.** — Renseignements à disposition.



**LA LAMPE**  
**AARAU**  
**est sans rivale**

USINES DE LAMPES ELECTRIQUES AARAU S.A.

## Asphalte naturel de Travers

Seules mines d'Asphalte en Suisse.

Reconnu le meilleur Asphalte

Représentants pour la Suisse:

**E.-R. Zetter & Co**,  
à Soleure

Maison fondée en 1843.



Marque de fabrique.

Tout ce qui concerne les

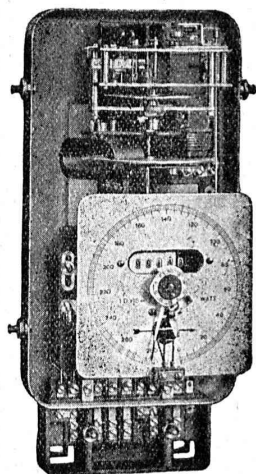
# Annonces

du

Bulletin Technique doit être adressé exclusivement à la  
**Société suisse d'Édition (Indicateur vaudois)**  
**Lausanne.**

Nous déclinons toute responsabilité pour ce qui porte une  
autre suscription. **Régie des Annonces.**

## COMPTEURS D'ÉLECTRICITÉ LANDIS & GYR



Compteur avec  
indicateur de maximum et  
contact à signaux

SIMPLE - DOUBLE - TRIPLE TARIF  
A MAXIMUM - A DÉPASSEMENT  
D'ÉNERGIE RÉACTIVE

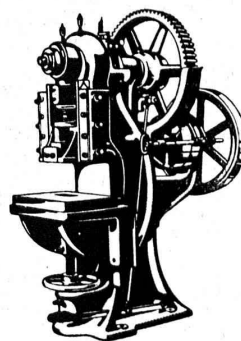
« TRIVECTOR »  
le nouveau compteur d'énergie  
apparente

« MAXIGRAPH »  
Compteur enregistrant les valeurs  
moyennes de la charge

**ALLUMEURS**  
**EXTINCTEURS**  
**HORAIRES**

TRANSFORMATEURS DE MESURE  
WATTMÈTRES FERRARIS  
STATIONS D'ÉTALONNAGE

**LANDIS & GYR S. A.**  
**ZOUG (Suisse)**



## L. SCHULER

Fondée en 1839 Göppingen (Wurtemberg) Plus de 1500 ouvriers

La plus ancienne et la plus importante usine allemande  
ayant comme spécialité la construction de:

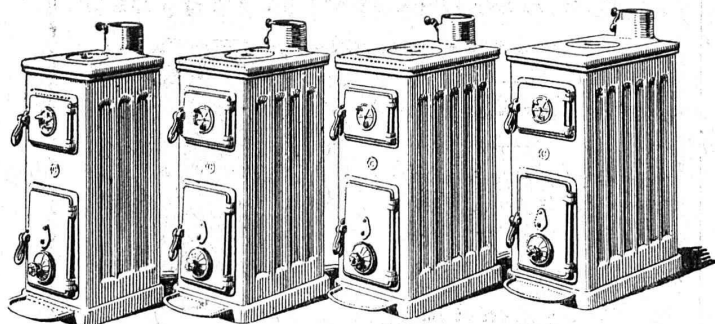
**Presses à excentrique. Presses à friction. Machines à  
découper les encoches. Cisailles. Machines spéciales et  
Outils pour travailler la tôle et les métaux.**

Représentant pour la Suisse romande:

**RUBIN & WELTI, Ingénieurs, LAUSANNE**  
Avenue des Alpes, 34 Téléph. 44-74



∞ SOCIÉTÉ DES USINES DE LOUIS DE ROLL ∞  
SUCCURSALE: **USINE DE CLUS** CT. DE SOLEURE



**Petites  
Chaudières sectionnées „Clus”  
SÉRIE D**

pour le chauffage d'appartements,  
de petites maisons, etc.

Prospectus sur demande.

Livrables par les maisons  
d'installation pour chauffage central.



# CALORIE S. A.

Chauffages centraux - Ventilation - Sanitaires - Cuisines d'hôtels.

Lausanne - Genève  
Montreux  
Sion - Brigue  
Martigny  
Fribourg - Bienne  
Neuchâtel  
La Chaux-de-Fonds  
Paris - Lyon

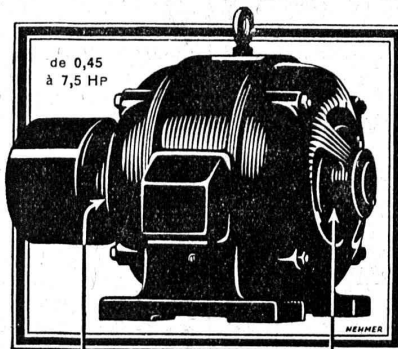
**MANUFACTURE de Produits Céramiques et Réfractaires S. A. LAUSEN**

PRODUITS RÉFRACTAIRES: BRIQUES, PLANELLES, DALLES, MORTIER, MOUFLES, CREUSETS

*Carrelages céramiques rouges et jaunes. Briques de parement*

TUYAUX EN GRÈS, AUGES, CUVES — KLINKERS — BRIQUES ÉMAILLÉES

## NOUVEAUX MOTEURS TRIPHASÉS ROULANTS SUR BILLES

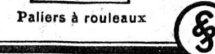


Paliers à rouleaux

Fonctionnent  
2400 heures  
sans contrôle, et  
**sans graissage**  
c'est-à-dire  
dans l'industrie et  
l'agriculture  
plusieurs ans



Roulement à billes



**SIEMENS-SCHUCKERT**

S. A. des produits électrotechniques

**SIEMENS  
ZURICH**

35, Löwenstrasse, 35

Téléphone : Uto 3600