

Objektyp: **Advertising**

Zeitschrift: **Bulletin technique de la Suisse romande**

Band (Jahr): **53 (1927)**

Heft 26

PDF erstellt am: **21.09.2024**

Nutzungsbedingungen

Die ETH-Bibliothek ist Anbieterin der digitalisierten Zeitschriften. Sie besitzt keine Urheberrechte an den Inhalten der Zeitschriften. Die Rechte liegen in der Regel bei den Herausgebern. Die auf der Plattform e-periodica veröffentlichten Dokumente stehen für nicht-kommerzielle Zwecke in Lehre und Forschung sowie für die private Nutzung frei zur Verfügung. Einzelne Dateien oder Ausdrucke aus diesem Angebot können zusammen mit diesen Nutzungsbedingungen und den korrekten Herkunftsbezeichnungen weitergegeben werden. Das Veröffentlichen von Bildern in Print- und Online-Publikationen ist nur mit vorheriger Genehmigung der Rechteinhaber erlaubt. Die systematische Speicherung von Teilen des elektronischen Angebots auf anderen Servern bedarf ebenfalls des schriftlichen Einverständnisses der Rechteinhaber.

Haftungsausschluss

Alle Angaben erfolgen ohne Gewähr für Vollständigkeit oder Richtigkeit. Es wird keine Haftung übernommen für Schäden durch die Verwendung von Informationen aus diesem Online-Angebot oder durch das Fehlen von Informationen. Dies gilt auch für Inhalte Dritter, die über dieses Angebot zugänglich sind.

BULLETIN TECHNIQUE DE LA SUISSE ROMANDE

ORGANE DE PUBLICATION DE LA COMMISSION CENTRALE POUR LA NAVIGATION DU RHIN
ORGANE DE L'ASSOCIATION SUISSE D'HYGIÈNE ET DE TECHNIQUE URBAINES
ORGANE EN LANGUE FRANÇAISE DE LA SOCIÉTÉ SUISSE DES INGÉNIEURS ET DES ARCHITECTES
ainsi que de la Société vaudoise des Ingénieurs et des Architectes, de l'Association des Anciens Elèves de
l'École d'Ingénieurs de l'Université de Lausanne et des Groupes Romands de la G. e. P

ABONNEMENTS :

Suisse : 1 an, 12 francs

Etranger : 14 francs

Pour sociétaire :

Suisse : 1 an, 10 francs

Etranger : 12 francs

Prix du numéro :

75 centimes.

Pour les abonnements
s'adresser à la librairie
F. Rouge & C°, à Lausanne.

COMITE DE REDACTION

Président R. NEESER, ingénieur, à Genève.
Secrétaire : EDM. EMMANUEL, ingénieur, à Genève.

MEMBRES :

Fribourg : MM. L. HERTLING, architecte ; A. ROSSIER, ingénieur ; R. DE SCHALLER, architecte. — *Vaud* : MM. C. BUTTICAZ, ingénieur ; EPITAUX, architecte ; E. JOST, architecte ; A. PARIS, ingénieur ; CH. THÉVENAZ, architecte. — *Genève* : MM. L. ARCHINARD, ingénieur ; CH. WEIBEL, architecte. — *Neuchâtel* : MM. ED. ELSKES, ingénieur ; A. MÉAN, ingénieur cantonal ; E. PRINCE, architecte. — *Valais* : MM. J. COUCHEPIN, ingénieur, à Martigny ; HAENNY, ingénieur, à Sion.

RÉDACTION : H. DEMIERRE, ingénieur.
VEVEY, Rue de la Madeleine, 15.

CONSEIL D'ADMINISTRATION DU BULLETIN TECHNIQUE

J. CHAPPUIS, ingénieur, président. — A. DOMMER, ingénieur. — M. IMER. — H. MEYER, architecte. — F. ROUGE, libraire.

ANNONCES :

50 centimes la ligne
Rabais pour annonces répétées

Demandez tarif spécial
pour fractions de pages à

l'Indicateur Vaudois
(Société Suisse d'Édition)
Jumelles, 4, Lausanne.

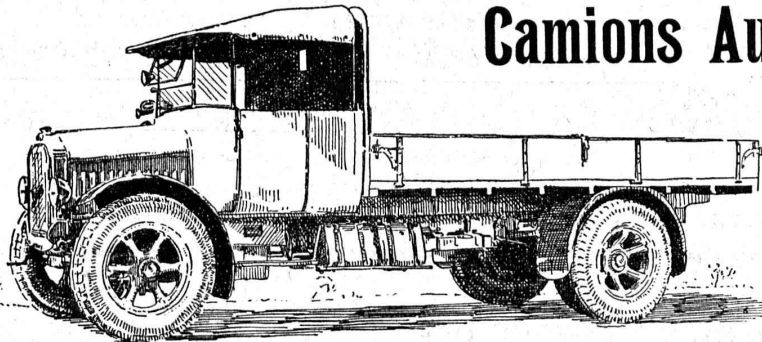
ADMINISTRATION : LIBRAIRIE F. ROUGE & C°, RUE HALDIMAND, 6, LAUSANNE



Installations d'aspiration

et de transport pneumatique pour menuiseries, ateliers de polissage, fonderies, fabriques de ciment, etc.

VENTILATION S. A. - STÆFA-ZURICH



Camion BERNA 5 tonnes sur pneus.

Camions Automobiles BERNA

Charge utile 2-6 tonnes

Camions reversibles des 3 côtés
Remorques

Devis et Catalogues sur demande.

**Fabrique d'Automobiles
BERNA S. A., OLTEN**

CONTRE : LE BRUIT
LA CHALEUR
LE FROID

LIÈGE

AGGLOMÉRÉ

LIÈGE AGGLOMÉRÉ S. A. KÄPFNACH-HORGEN

LUXRAM



La nouvelle lampe universelle s'impose par sa supériorité lumineuse.

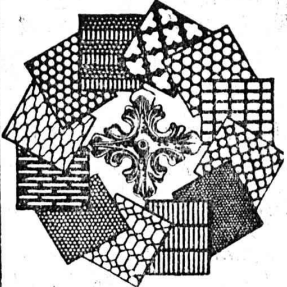
SOCIÉTÉ ANONYME LUMIÈRE
FABRIQUES RÉUNIES DE LAMPES À INCANDESCENCE
GOLDAU

Brevets d'invention
dessins et modèles

Nægeli & C^{ie}
Ingénieurs - Conseils

BERNE
Waghausgasse 1
Téléphone Christoph 3407

Tôles perforées



H. HEER & C^o
OLTEN 7318

La Pénurie d'eau et le Gaspillage

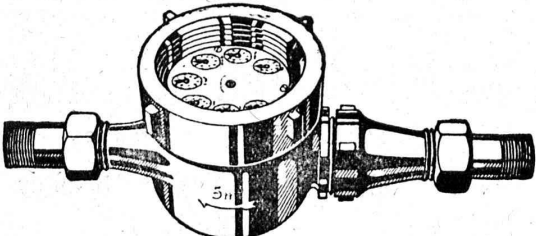


sont évités par l'emploi de notre

COMPTEUR
syst. *PILATUS*: cadran sec
» *REUSS*: cadran noyé

ELSTER & C^{ie}, Fabrique de compteurs à gaz et à eau
Lucerne

Représent. p^r la Suisse romande : **A. MARRO, Ing.**, Fribourg, Rue Romont 17



COMPTEURS à EAU
CADRANS NOYÉS et CADRANS SECS

Réparations de tous systèmes. — DEMANDEZ PROSPECTUS

A. Bürgin & C^{ie}, Fabrique suisse de compteurs à eau, **Bâle**
Station de vérification 4 Téléphone : Birsig 3139
Seule fabrique suisse fabriquant ses compteurs entièrement en Suisse.

Les panneaux de liège

„Dilatite“

sont l'isolant le plus **efficace** et le plus **durable** contre la perte du froid et de la chaleur, contre l'humidité et pour amortir le bruit **dans le bâtiment.**

„Dilatite“ est un liège perfectionné

Seuls fabricants :

Fabrique de liège aggloméré
WANNER & C^{ie} S^{ie} A^{me}, Téléphone No 11, **HORGEN**

Cartons Bitumés S. C. (Centrale de vente des fabriques suisses de carton bitumé)

Téléph.: Bollwerk 17.91 — Schauplatzgasse, 23^{III} **BERNE** Rue des Spectacles, 23^{III} — Téléph.: Bollwerk 17.91

Vente exclusive de :

Cartons bitumés - Ciment ligneux - Mastic d'asphalte - Masse collante
de toutes les fabriques suisses de carton bitumé.

Ascenseurs **OTIS** Monte-charges

Escalatoren (esc. mobile).

Paternoster.

ASCENSEURS OTIS : Fabrique à Zurich, Birmensdorferstr. 273. — LAUSANNE : Galeries du Commerce, Tél. 93.21

Le Chauffe-eau électrique « **CUMULUS** »

Type économique

offre des avantages considérables par rapport aux chauffe-eau ordinaires.

Fabrique d'Appareils Electriques : Fr. SAUTER, S. A., BALE. — Bureau techn. à GENÈVE, 25, Boulev. Georges Favon.

■ ■ CALCULS DE STABILITÉ ■ ■

Projets - Devis - Mise en soumission - Surveillance - Expertise

ENTREPRISE

BÉTON ARMÉ et CONSTRUCTIONS DIVERSES

A. PARIS Ingénieur-Conseil, LAUSANNE
Petit Beaulieu, av. Beaulieu :: Téléph. 46.92

Installations sanitaires - **Maison Daniel Perret**

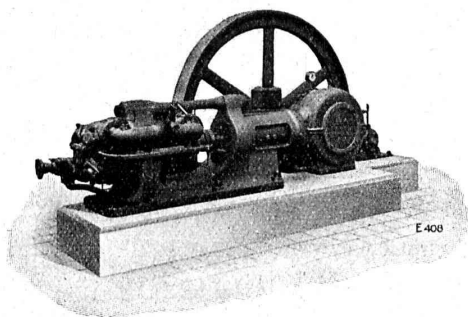
LAUSANNE, 6-8, Av. de Béthusy — Perret frères, LAUSANNE

Installation d'Usines, Villas, Salles de bains
simples et modernes. — Système anglais.

MAGASIN D'EXPOSITION ET DE VENTE
Maison fondée en 1888. **TELEPHONE 9085.**

ESCHER WYSS & C^{IE} S.A.

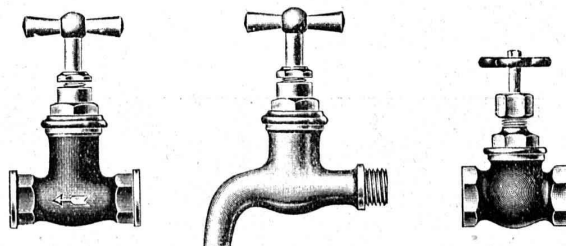
Zurich Suisse A174



Machines frigorifiques et à glace

à acide carbonique et à ammoniacque

25/27



R. Nussbaum & C^{ie}, S. A., Olten

FONDERIE ET ROBINETTERIE

Robinetterie très soignée en laiton, bronze, fer, etc., pour
toutes industries et commerces.
Fonte brute en laiton, bronze, etc., sur modèles fournis par le client.



ORNEMENTS en ZINC et CUIVRE

Lucarnes - Poinçons

Boîtes d'attente

Lettres d'enseignes, etc.

Cuivrage - Nickelage

USINE DECKER S. A.
— NEUCHÂTEL —

INDUSTRIELS, FABRICANTS, REPRÉSENTANTS!

Voulez-vous atteindre le maximum des ingénieurs, des architectes et des entrepreneurs?

Pour cela, vous avez besoin de la publicité efficace que vous offre le BULLETIN TECHNIQUE, organe en langue française de la Société suisse des Ingénieurs et des Architectes. — Adressez-vous directement à l'INDICATEUR VAUDOIS (Société Suisse d'Édition) à Lausanne.

Entreprises électriques O. Burgi & C^{ie}, Lausanne

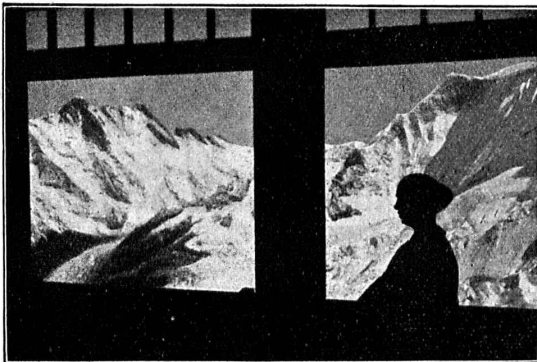
Maison spéciale pour
la construction de lignes aériennes en tous genres

Procédés brevetés pour montage de câbles sur grandes lignes, écartant tout endommagement extérieur de ceux-ci.

BEAUTÉ

TRANSPARENCE

SOLIDITÉ



Voiture de chemin de fer garnie de glace polie A. M. G. E. C.

Exigez
LA GLACE POLIE

• Marque



Coulée

Doucie

Polie

Elle est supérieure à tout autre produit concurrent

Pour le vitrage des maisons d'habitation et de commerce, fenêtres - étalages - toitures, etc. ;

Pour la décoration des intérieurs et de l'ameublement, miroirs - panneaux de portes - vitrines - dessus de tables et de bureaux - revêtement des murs, etc. ;

Pour les pare-brise et pour le vitrage des voitures d'auto, des tramways et des chemins de fer.

ASSOCIATION DES MANUFACTURES DE GLACES DE L'EUROPE CONTINENTALE (A. M. G. E. C.), 11, rue du Gentilhomme, Bruxelles

Organismes de vente affiliés:

Union Commerciale des Glaceries Belges, 81, chaussée de Charleroi, Bruxelles (Belgique).

Comptoir Français d'Exportation de Glaces, 1 bis, place des Saussaies, Paris VIII^e (France).

Deutsche Spiegelglas-Ausfuhr-Gesellschaft m. b. H., 143, Kaiserallee, Aix-la-Chapelle (Aachen, Allemagne).

S. A. des Glaceries & Charbonnages de Bohême, Holysov (Tchécoslovaquie).

Sondages - Puits filtres?

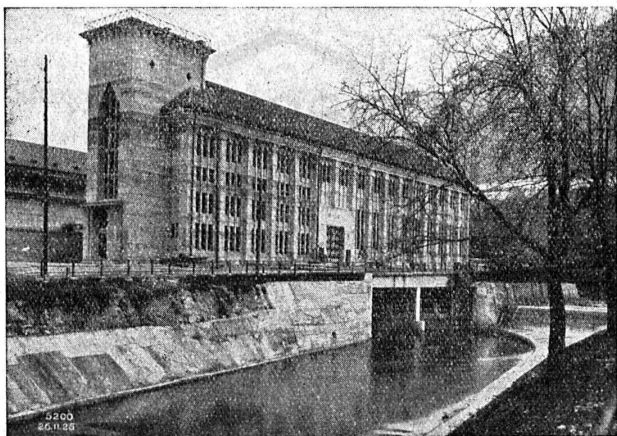
..Guggenbühl & Zurich

Captages d'eau souterraine | Installations complètes de distribution d'eau potable et industrielle | Pompes et filtres
Siphons hydrostatiques | Forages de tous diamètres et profondeurs

S. A. ADOLF GUGGENBUHL, ING., ZURICH

Téléphone Hottingen 28.97

Weinbergstr. 1 (Central)



J. J. RUEGG & C^o

ZURICH - BALE - DÉLÉMONT

Ingénieurs - Entrepreneurs

Travaux de Génie civil et Bâtiments

Etudes - Projets - Exécutions

Les plus importants fabricants de Xylolithe

ont fait le plus vif éloge de la

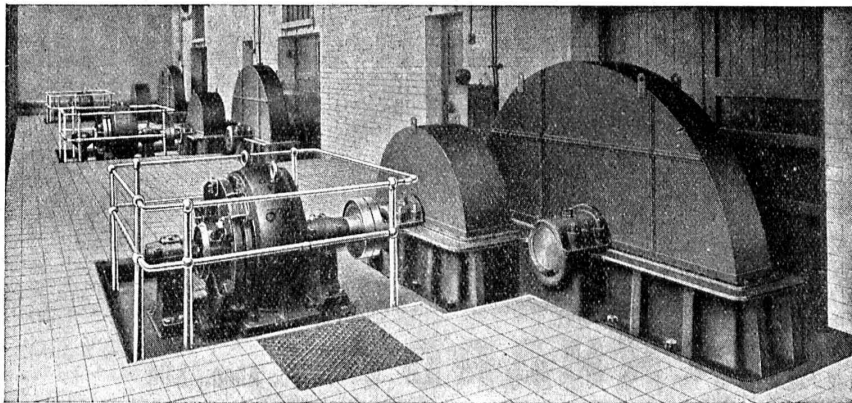
Magnésie caustique de Radenthein

Nous offrons à nos clients : Une garantie absolue pour chaque wagon de magnésie livré,
Un contrôle très sévère de la qualité de nos fournitures,
Un emballage spécial, imperméable à l'humidité.

AUSTRO - AMERICAN MAGNESITE COMPANY, RADENTHEIN (en Carinthie, Autriche).

Les originaux des certificats fournis par nos clients peuvent être consultés dans nos bureaux.

Représentant pour la Suisse : **HANS KOHLER, ZURICH, Staffelstrasse, 8**



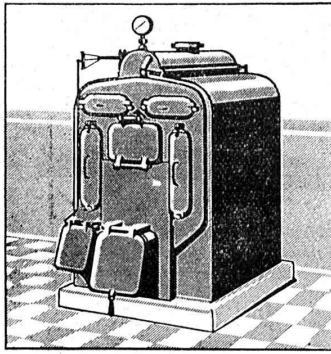
S. A. des Engrenages Maag
ZURICH

Réducteur pour laminoir

avec volant sur l'arbre
d'attaque

Puissance : 150 HP

Rapport : 300/35 t./min.



SULZER

Chauffages centraux

Récupération de chaleur. - Chauffage à combustion d'huile.
Production de chaleur par l'électricité.

SULZER FRÈRES, Société Anonyme, WINTERTHUR

Bureau à **Lausanne:** 11, rue du Midi, 11. — Téléphone : 8086

CARBURE DE SILICIUM



pour
CHAPE EN CIMENT
Donne une très **grande résis-**
tance à l'usure et permet de faire
des dallages **non glissants**

Matériaux de construction
Toutes les spécialités

GÉTAZ, ROMANG, ÉCOFFEY, S.A.

LAUSANNE - VEVEY - GENÈVE - MONTREUX - CHATEL ST-DENIS

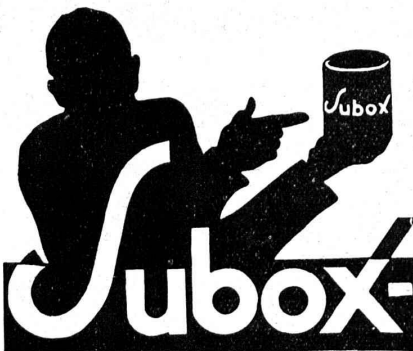


reconnu la meilleure peinture pour
l'intérieur et l'extérieur

Très brillante ou mate

Représentant général pour la Suisse : BI 536 g

C. HAESSIG, Elisabethstrasse, 53, BALE



Metallisation protectrice

à base de plomb
pour tous matériaux :

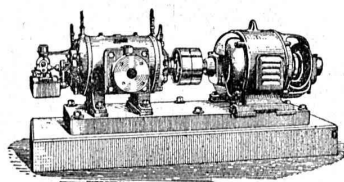
Fer, Bois,
Eternit, etc.

SUBOX S. A. Langstr. 187, ZURICH 5.

COMPRESSEURS - POMPES A VIDE

ESSOREUSES

Machines spéciales pour
la teinture et l'apprêt.
les références.



Machines pour travailler
les métaux en feuilles.
(Système Jæcklin Frères).

Atel. de Constr.

BURCKHARDT

Soc. Anon., Bâle