

Zeitschrift: Bulletin technique de la Suisse romande
Band: 53 (1927)
Heft: 25

Werbung

Nutzungsbedingungen

Die ETH-Bibliothek ist die Anbieterin der digitalisierten Zeitschriften auf E-Periodica. Sie besitzt keine Urheberrechte an den Zeitschriften und ist nicht verantwortlich für deren Inhalte. Die Rechte liegen in der Regel bei den Herausgebern beziehungsweise den externen Rechteinhabern. Das Veröffentlichen von Bildern in Print- und Online-Publikationen sowie auf Social Media-Kanälen oder Webseiten ist nur mit vorheriger Genehmigung der Rechteinhaber erlaubt. [Mehr erfahren](#)

Conditions d'utilisation

L'ETH Library est le fournisseur des revues numérisées. Elle ne détient aucun droit d'auteur sur les revues et n'est pas responsable de leur contenu. En règle générale, les droits sont détenus par les éditeurs ou les détenteurs de droits externes. La reproduction d'images dans des publications imprimées ou en ligne ainsi que sur des canaux de médias sociaux ou des sites web n'est autorisée qu'avec l'accord préalable des détenteurs des droits. [En savoir plus](#)

Terms of use

The ETH Library is the provider of the digitised journals. It does not own any copyrights to the journals and is not responsible for their content. The rights usually lie with the publishers or the external rights holders. Publishing images in print and online publications, as well as on social media channels or websites, is only permitted with the prior consent of the rights holders. [Find out more](#)

Download PDF: 16.01.2026

ETH-Bibliothek Zürich, E-Periodica, <https://www.e-periodica.ch>

SULZER

Pompes centrifuges

pour stations de distribution d'eau municipales et communales, toutes exploitations agricoles et industrielles, installations d'accumulation, alimentation de chaudières, irrigation et drainage, service d'incendie, pompage d'eaux d'égout et fonçage de mines. Pompes domestiques à fonctionnement automatique. Pompes sur chariots.

Ventilateurs

hélicoïdaux pour pressions . . . jusqu'à 10 mm de colonne d'eau, à basse pression pour pressions de 10 — 100 mm de colonne d'eau, à moyenne pression p. pressions de 60 — 300 mm de colonne d'eau, à haute pression pour pressions de 60 — 2000 mm de colonne d'eau, Exécutions spéciales livrées pour des débits jusqu'à 500 m³/sec.

SULZER FRÈRES, SOCIÉTÉ ANONYME, WINTERTHUR



Cendres & Métaux S.A.
Succ. de
Aulanc & Co S.A.
Bienne

Soudure argent

pour
tout usage
(env. 50 sortes.)

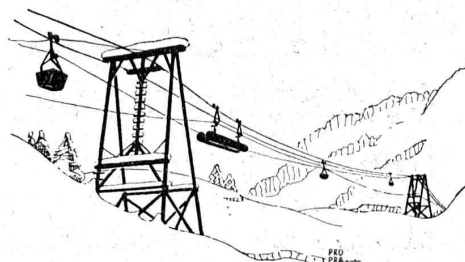
Or - Argent - Platine

LUXRAM



*La nouvelle lampe
universelle s'impose par
sa supériorité lumineuse.*

SOCIÉTÉ ANONYME LUMIÈRE
FABRIQUES RÉUNIES DE LAMPES À INCANDESCENCE
GOLDAU

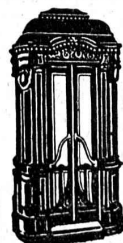


TÉLÉFÉRAGES

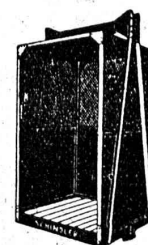
Grues à câbles. Treuils
Plans inclinés

OEHLER

Usines Métallurgiques Oehler & Co. S.A. Aarau



Fabrique d'ascenseurs
électriques
Schindler & Co
LUCERNE



LIBRAIRIE F. ROUGE & Co

Rue Haldimand, 6 LAUSANNE 6, Rue Haldimand

ÉTRENNES

ÉTRENNES

Grand choix d'ouvrages illustrés
pour l'enfance, la jeunesse, l'âge mûr.
Romans en tous genres, brochés et
reliés. — Ouvrages historiques, litté-
raires, artistiques et scientifiques.

Demandez notre catalogue d'étrennes.

Ebol

Enduit noir pour l'augmentation de l'étanchéité
du béton. Protège le béton et les métaux contre
l'eau acidulée, les eaux de terrains maré-
cageux, etc. Moyen anti-rouille.

DEMANDEZ PRIX ET ÉCHANTILLONS

E. BECK, fabricant de produits d'asphalte, PIETERLEN

Société Suisse des Explosifs

Usine et siège à GAMSSEN près Brigue (Valais)

Explosifs de sûreté :

GAMSITE

PLASTAMMITE ◦ SIMPLONITE

Dynamites à tous dosages

Dynamite „Antigel“

Mèches et Détonateurs

Tous accessoires pour le tir des Mines

Télégrammes : „Explosifs-Brigue“

Téléphone : N° 15, Brigue

Asphalte naturel de Travers

Seules mines d'Asphalte en Suisse.

Reconnu le meilleur Asphalte

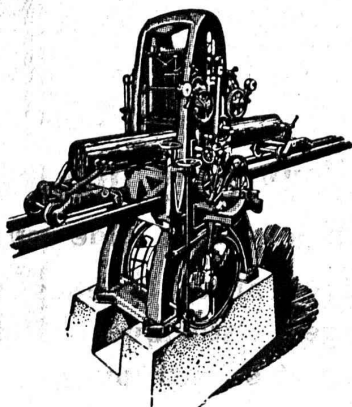
Représentants pour la Suisse :

E.-R. Zetter & Co,
à Soleure

Maison fondée en 1843.



Marque de fabrique.



SCIERIES
ET TOUTES MACHINES
POUR LE

TRAVAIL
DU
BOIS

MULLER
& Co S. A.
BRUGG

Offres d'exploitation de Brevets d'invention IMER & DE WURSTEMBERGER ci-devant E. IMER-SCHNEIDER INGENIEUR CONSEIL GENÈVE

Les propriétaires des brevets suisses suivants désirent entrer en relation avec des fabricants suisses, en vue de la fabrication des articles brevetés, et seraient disposés à céder des licences d'exploitation ou à vendre leurs brevets.

N° 104 237, Arthur de Lathauwer pour : « Appareil pour le freinage de véhicules sur rails ».

N° 105 285, Gustave Stähle, pour : « Maschine zum selbstätigen Herstellen von Spiralföhren ».

N° 106 680, José Daniel Errecaborde, pour : « Train de roues pour véhicules ».

N° 107 417, Charles L. Newland, pour : « Gramophone ».

N° 114 950, Ture Robert Haglund, pour : « Verfahren zum Gewinnen von Metall und Legierungen ».

N° 117 78, Joseph Nanterme, pour : « Machine à visiter, plier et métrer tous genres de tissus ».

N° 117 770, De Nordiske Fabriker De-No-Fa A/S, & D' Ing. Carl F. Holmbøe, pour : « Elektrode für elektrolytische Zersetzungsapparate ».

N° 119 613, Compagnia Italiana dei Segnali, pour : « Installation de signalisation pour chemins de fer ».

Prière d'adresser les offres ou propositions à MM. Imer & de Wurtemberg, ci-devant M. E. Imer-Schneider, Ingénieur-Conseil, 59, rue du Stand, à Genève, qui les transmettront à qui de droit.

Fabrique de Brosses métalliques



Jacq. Thoma
Winterthour (Suisse)

Brosses métalliques
pour toutes industries.



Hygiénique, Pratique,
Economique.

La Toilette Moderne par le Distributeur de savon liquide

LISODIS

Indispensable dans tous bâtiments, salles de bain, toilettes, etc.

Seuls fabricants :

Société Anonyme LE LISODIS, Sainte-Croix.

Tout ce qui concerne les

Annonces

du

Bulletin Technique doit être adressé exclusivement à la
Société suisse d'Édition (Indicateur vaudois)
Lausanne.

Nous déclinons toute responsabilité pour ce qui porte une
autre suscription. Régie des Annonces.

LOUIS ROSSI

ARCHITECTE

M A T É R I A U X P O U R B A T I M E N T S

Représentation et dépôt pour la Suisse Romande des plus importantes maisons suisses ou étrangères de matériaux modernes
11, Place St-François LAUSANNE Téléphone 62.01

Baumann, Kœlliker & C^{ie}, S.A., Zurich

Thermomètres à distance

Assurance-maladie des collectivités

Réserves :
4,600,000 fr.

**Commerçants !
Industriels !
Entrepreneurs !
Administrations !**

415 sections
80,000 membres
130 collectivités

assurez votre personnel contre les risques de maladie
auprès de la :

Société suisse de Secours mutuels Helvétia
Sonnenquai, 10, ZURICH

Assure jusqu'à l'intégralité du salaire. Gratuité des soins médicaux
et des médicaments. Prospectus et renseignements gratuits.

Fondée en 1899. Reconnue par la Confédération.

GIPS-UNION S. A., Usine de Bex

Plâtres et Produits de plâtre

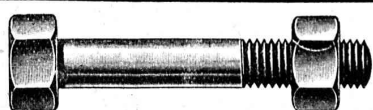
Planches de plâtre

pour plafonds et revêtements.

Carreaux de plâtre brevetés

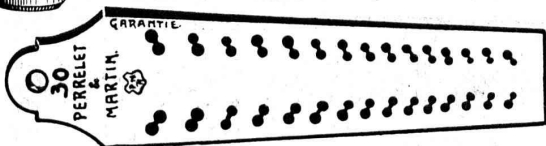
pour cloisons.

Matériaux légers, secs, isolants, insonores
et incombustibles.



Fabrique de Vis de Nyon S.A.

Vis à métaux et décolletages en tous genres.
Goujons d'assemblage pour modèles.
Pièces de bicyclettes. — Filières P.M.
Compas d'écoliers « Atlas ».



Garantie

contre les ouragans



Excellente ardoise pour couvertures
et revêtements de façades

**Durée illimitée
Garantie 10 ans**

Revêtements intérieurs de plafonds
et parois

Flottmann

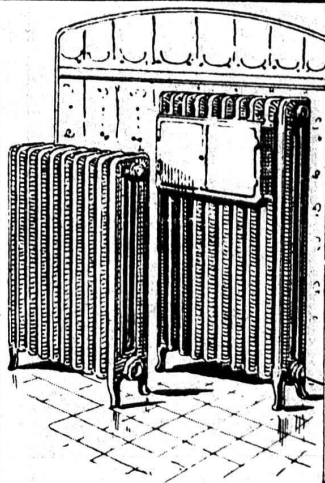
Un de nos clients nous écrit :

" Veuillez, je vous prie me faire parvenir deux marteaux
comme les derniers que vous m'avez envoyés. — Je me
décide tout à fait pour votre marque.

Je vous confirme par la même avoir percé 8 mètres en
2 h. 30 de travail effectif.

Veuillez agréer... "

H. FLOTTMANN & C^{ie} Renggerstrasse, 86 ZURICH
Téléphone : Uto 4251. Adr. télégr. : Flottmann-Zurich.

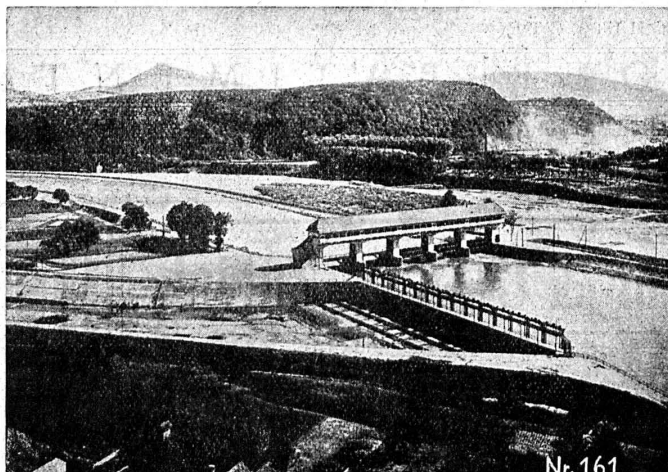


CHAUFFAGES CENTRAUX

Installations de
Cuisines et Buanderies

C. BOULAZ & C^{ie}

Anciennement
Maison H. Moulin
LAUSANNE



Barrage d'Olten-Gösgen.

Société des Usines de L. de Roll
Fonderie de Berne

Télégrammes:
Fonderie de Berne

à Berne

Téléphone:
Bollwerk 10.66

Appareils de levage de tous genres.

Matériel de chemins de fer : Branchements, Croisements, Chariots transbordeurs, Ponts tournants etc.

Chemins de fer Funiculaires avec freins de sûreté brevetés.

Treuels de halage.

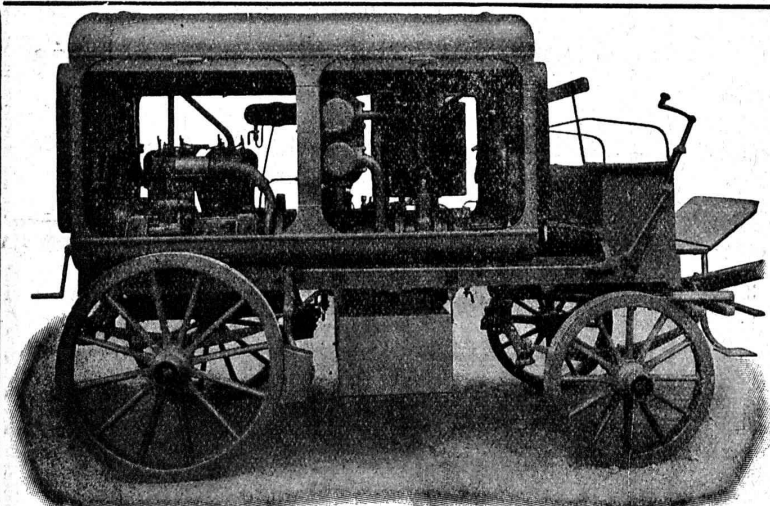
Superstructures à crémaillères des systèmes Riggensbach, Abt, Strub, Peter, etc.

Barrages : Vannes de toutes grandeurs et systèmes pour barrages, canaux et entrées de turbines, **Grilles** et **Râteaux mécaniques** pour le nettoyage des grilles.

Constructions Mécaniques de tous genres.

Fonte grise. — Renseignements à disposition.

Société Suisse pour la Construction de Locomotives et de Machines, Winterthur



Moto-Compresseur sur char.

AIR COMPRIMÉ

jusqu'à 16 atmosphères

VIDE

jusqu'à 99,9 %.

Compresseurs et Pompes
à vide rotatifs

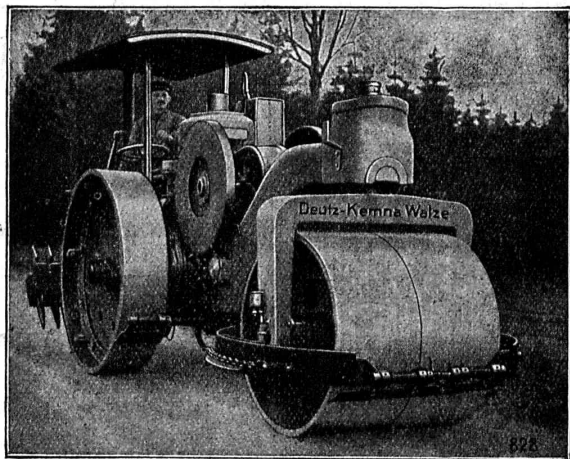
DEMANDEZ PROSPECTUS ET DEVIS

Rouleau compresseur à huile lourde

moteur " Deutz-Diesel "

fabrication Deutz-Kemna dernier modèle.

Plus grande économie d'entretien et de carburant : Consommation env. 20 kg. d'huile lourde par 10 heures de travail. Réduction des frais d'entretien jusqu'à 70 % sur benzine, benzol ou vapeur. **Construction la plus perfectionnée.** Mise en marche immédiate, départ silencieux et sans secousses. Entretien et service des plus simples.

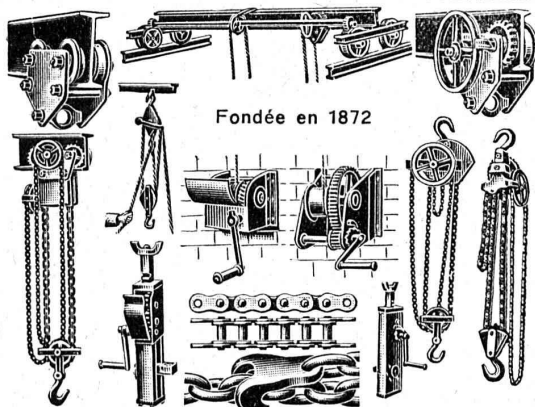


Matériel roulant et machines d'entreprises :
Fritz Marti S.A., Berne

VENTE — LOCATION

BRUN & C^o, NEBIKON (LUCERNE)

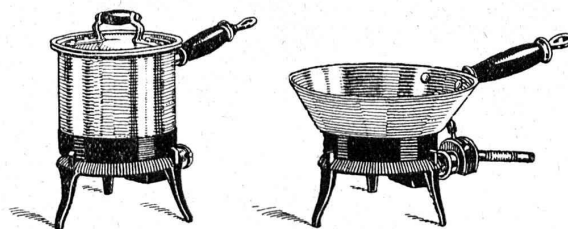
FABRIQUE DE CHAINES, POINTES, APPAREILS DE LEVAGE ET MACHINES POUR ENTREPRENEURS



Fondée en 1872

Palans, Chariots-Roulants, Chaines pour tous usages, Grues d'ateliers, Treuils d'applique, Pointes de toutes dimensions.

Livraison rapide. - Prix avantageux. — Demandez nos offres spéciales.



Plaque de cuisson de 11 cm.

de diamètre, 500 watts,
pour cuisson rapide, pour étrennes,
livrable de suite.

Prospectus par les
services électriques, les électriciens
ou par la

S. A. KUMMLER & MATTER, Aarau

Société Suisse d'Explosifs Cheddite et Dynamite

Bureau à Liestal : Tél. 182. Usines à Isleten (Ct. d'Uri) et Liestal

livre à des conditions avantageuses

DYNAMITE de toutes forces

Explosifs de sûreté 1^{re} qualité

CHEDDITE ET TELSITE
MÈCHES ET DÉTONATEURS

Agents généraux pour la Suisse romande :

PETITPIERRE FILS & C^{ie}, NEUCHÂTEL
TÉLÉPHONE 3.15



ATELIERS DE CONSTRUCTIONS MÉCANIQUES DE VEVEY (Suisse)

Téléphone N° 69 — Adr. télégr.: Fonderie Vevey

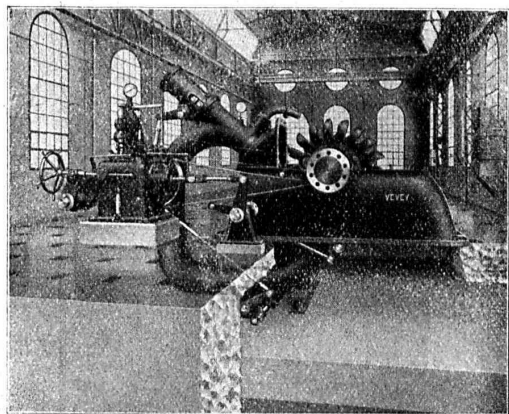
TURBINES HYDRAULIQUES
RÉGULATEURS

PONTS ET CHARPENTES
MÉTALLIQUES

APPAREILS DE LEVAGE
DE MANUTENTION ET DE TRANSPORT

CHAUDRONNERIE
RÉSEROIRS - CHAUDIÈRES
GAZOMÈTRES - TUYAUX

FONDERIE
DE FER ET DE BRONZE



Une des turbines de l'usine de la Peuffaire (Cie vaudoise des Forces de Joux & de l'Orbe). — Puissance : 5000 ch. — Chute : 390 m. — Vitesse : 750 t : min.

Seite / page

fehlt /
manque /
missing

Seite / page

fehlt /
manque /
missing

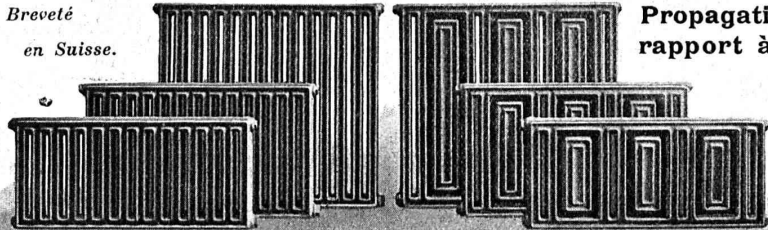


∞ SOCIÉTÉ DES USINES DE LOUIS DE ROLL ∞
SUCCURSALE: **USINE DE CLUS** CT. DE SOLEURE



RADIATEUR „COLUMBUS”

Breveté
en Suisse.



Propagation intense de la chaleur par rapport à sa surface et à son volume.

Meilleure utilisation de l'endroit disponible.

Petit volume d'eau.

Aspect agréable.

Livrables par les maisons d'installation de chauffage central.

Toutes les machines à bois avec ou sans courroies qui portent en relief le signe

S. A. Rauschenbach
Machines à bois
SCHAFFHOUSE



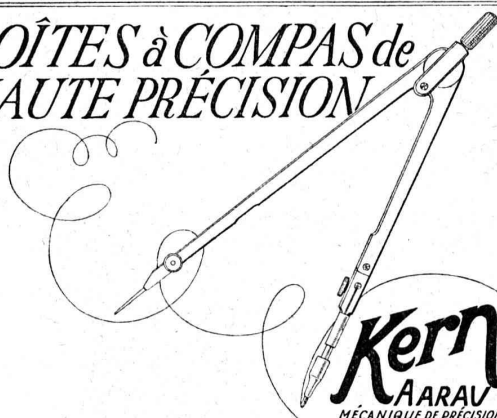
S. A. Rauschenbach
Boulevard de Grancy, 8
LAUSANNE

vous garantissent indéfiniment

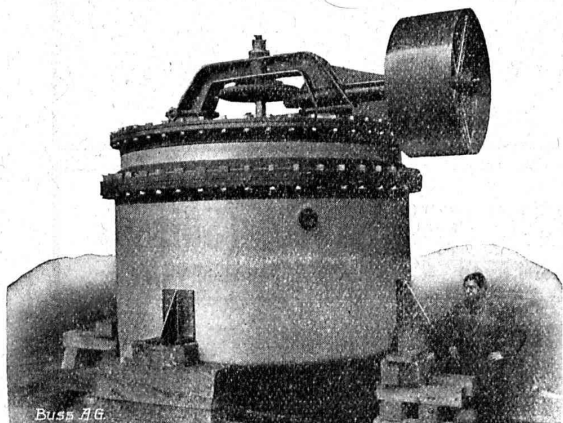
Qualité -- Rendement -- Puissance

M R S la marque de l'époque

BOÎTES à COMPAS de HAUTE PRÉCISION



BUSS & BALE

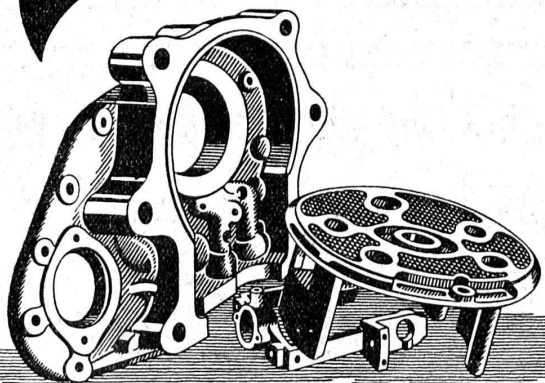


Chaudière à agitateur, 10 000 Litres.

Chaudronnerie

Tuyaux p^r hautes pressions - Réservoirs - Chaudières -
Gazomètres - Appareils pour Industrie chimique

**Charpentes métalliques
Barrages - Ponts**



Fonte de haute précision en alliages d'aluminium, de bronze, de laiton et de métaux doux, exécutée d'après les procédés les plus modernes.

INJECTA Société Anonyme.

Usine de fonte par injection.

Tél. No. 42 Unterkulm, TEUFENTHAL pr. Aarau.