

**Zeitschrift:** Bulletin technique de la Suisse romande  
**Band:** 53 (1927)  
**Heft:** 3

## **Werbung**

### **Nutzungsbedingungen**

Die ETH-Bibliothek ist die Anbieterin der digitalisierten Zeitschriften auf E-Periodica. Sie besitzt keine Urheberrechte an den Zeitschriften und ist nicht verantwortlich für deren Inhalte. Die Rechte liegen in der Regel bei den Herausgebern beziehungsweise den externen Rechteinhabern. Das Veröffentlichen von Bildern in Print- und Online-Publikationen sowie auf Social Media-Kanälen oder Webseiten ist nur mit vorheriger Genehmigung der Rechteinhaber erlaubt. [Mehr erfahren](#)

### **Conditions d'utilisation**

L'ETH Library est le fournisseur des revues numérisées. Elle ne détient aucun droit d'auteur sur les revues et n'est pas responsable de leur contenu. En règle générale, les droits sont détenus par les éditeurs ou les détenteurs de droits externes. La reproduction d'images dans des publications imprimées ou en ligne ainsi que sur des canaux de médias sociaux ou des sites web n'est autorisée qu'avec l'accord préalable des détenteurs des droits. [En savoir plus](#)

### **Terms of use**

The ETH Library is the provider of the digitised journals. It does not own any copyrights to the journals and is not responsible for their content. The rights usually lie with the publishers or the external rights holders. Publishing images in print and online publications, as well as on social media channels or websites, is only permitted with the prior consent of the rights holders. [Find out more](#)

**Download PDF:** 11.01.2026

**ETH-Bibliothek Zürich, E-Periodica, <https://www.e-periodica.ch>**

# BULLETIN TECHNIQUE DE LA SUISSE ROMANDE

ORGANE DE PUBLICATION DE LA COMMISSION CENTRALE POUR LA NAVIGATION DU RHIN  
ORGANE DE L'ASSOCIATION SUISSE D'HYGIÈNE ET DE TECHNIQUE URBAINES  
ORGANE EN LANGUE FRANÇAISE DE LA SOCIÉTÉ SUISSE DES INGÉNIEURS ET DES ARCHITECTES  
ainsi que de la Société vaudoise des Ingénieurs et des Architectes, de l'Association des Anciens Elèves de  
l'Ecole d'Ingénieurs de l'Université de Lausanne et des Groupes Romands de la G. e. P.

## ABONNEMENTS :

Suisse : 1 an, 12 francs  
Etranger : 14 francs

### Pour sociétaires :

Suisse : 1 an, 10 francs  
Etranger : 12 francs

Prix du numéro :  
75 centimes.

Pour les abonnements  
s'adresser à la librairie  
F. Rouge & C<sup>o</sup>, à Lausanne.

## COMITÉ DE RÉDACTION

Président : R. NEESER, ingénieur, à Genève.  
Secrétaire : EDM. EMMANUEL, ingénieur, à Genève.

### MEMBRES :

*Fribourg* : MM. F. BROILLET, architecte ; J. LEHMANN, ingénieur cantonal ; R. DE SCHALLER, architecte. — *Vaud* : MM. C. BUTTICAZ, ingénieur ; EPITAUX, architecte ; E. JOST, architecte ; A. PARIS, ingénieur ; CH. THÉVENAZ, architecte. — *Genève* : MM. L. ARCHINARD, ingénieur ; CH. WRIBEL, architecte. — *Neuchâtel* : MM. ED. ELSKES, ingénieur ; A. MEAN, ingénieur cantonal ; E. PRINCE, architecte. — *Valais* : MM. J. COUCHEPIN, ingénieur, à Martigny ; HAENNY, ingénieur, à Sion.

RÉDACTION : H. DEMIERRE, ingénieur.  
VEVEY, Rue de la Madeleine, 15.

## CONSEIL D'ADMINISTRATION DU BULLETIN TECHNIQUE

J. CHAPPUIS, ingénieur, président. — A. DOMMER, ingénieur. — M. IMER. — H. MEYER, architecte. — F. ROUGE, libraire.

## ANNONCES :

50 centimes la ligne  
Rabais pour annonces répétées

Demandez tarif spécial  
pour fractions de pages à

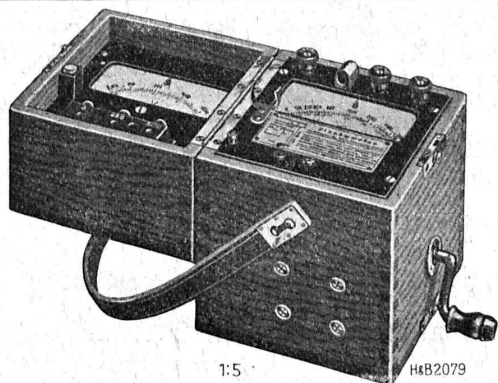
*l'Indicateur Vaudois*  
(Société Suisse d'Édition)  
Jumelles, 4, Lausanne.

ADMINISTRATION : LIBRAIRIE F. ROUGE & C<sup>o</sup>, RUE HALDIMAND, 6, LAUSANNE



## Troesch & C<sup>o</sup> S.A., Berne

Fabrique d'Appareils Sanitaires



Mesureur d'isolement avec voltmètre.

## Camille Bauer, Bâle

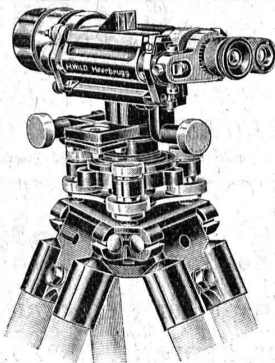
Représentant général pour la Suisse de

Hartmann & Braun S. A. Francfort s/M.

livre immédiatement du stock

**Mesureurs d'isolement avec magnéto**  
et dispositif de blocage automatique de l'aiguille

DEMANDEZ LE PROSPECTUS SPÉCIAL s. v. p.



Niveau Wild avec cercle horizontal.

## Instruments Wild

Niveaux à lunette

Théodolites Universels

Télémètre de Précision

Alidade avec Planchette

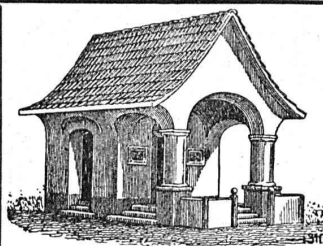
Coordinatographes polaires

**Photogrammétrie.**

**S. A. Henri Wild - Heerbrugg (Suisse)**

# A. MOREL — HÉLIOGRAPHIE

Jumelles 2 - LAUSANNE - Téléph. 83.27



PLAFONDS, CLOISONS, CORNICHES, PLANCHERS, Revêtements de toutes sortes  
exécutés avec le support pour mortier

## „TREILLAGE EN TERRE CUITE“

sont exempts de toutes fissures, inaltérables aux influences  
atmosphériques, incombustibles et extrêmement durables

Nombreuses références

Demandez prospectus et échantillons

Médailles d'or : Berne 1914. Barcelone 1920

FABRIQUE SUISSE DE TREILLAGE EN TERRE CUITE S. A., LOTZWIL-BERNE

# Poudres de pierre et grains

en tous genres et en toutes couleurs

**pour la Mosaïque et la Pierre artificielle**

fournis rapidement et à bonnes conditions

**C. BERNASCONI S. A., BERNE**

MUESMATTSTRASSE 30

TÉLÉPHONE : BOLLWERK 25.72

# Entreprises électriques O. Burgi & C<sup>ie</sup>, Lausanne

**Maison spéciale pour  
la construction de lignes aériennes en tous genres**

Procédés brevetés pour montage de câbles sur grandes lignes, écartant tout endommagement extérieur de ceux-ci.

**Le Chauffe-eau électrique**

**Type économique**

# « CUMULUS »

offre des avantages considérables par rapport aux chauffe-eau ordinaires.

Fabrique d'Appareils Electriques : Fr. SAUTER, S. A., BALE. — Bureau techn. à GENÈVE, 25, Boulev. Georges Favon.

# Baumann, Koelliker & C<sup>ie</sup>, S. A., Zurich

Lignes à haute et basse tension. Lignes de contact pour chemin de fer électrique.

Installations spéciales. Fabrication de lustrerie de tous genres.

# Ateliers de Constructions Mécaniques de Vevey

(Suisse)

Licenciés pour  
**TURBINES AUTO-RÉGULATRICES CROZET-FOURNEYRON**

## Avantages :

Distributeur fixe, à commande automatique ou à la main.

Ni servo-moteur, ni pompe.

Encombrement restreint.

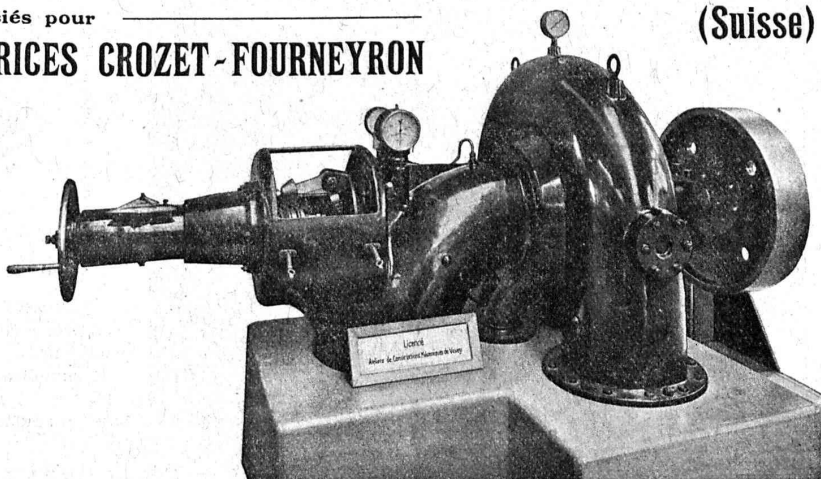
Pas de surveillance nécessaire.

Prix modique.

Spécialement appropriées aux petites industries : scieries, moulins, etc.

Prospectus détaillé, sur demande.

Voir description dans le *Bulletin technique* du 25 septembre 1926.



## CLOTURES PICHARD

Rue du Cropt — **BEX** — Téléphone 170

Clôtures en tous genres — Spécialité :

**CLOTURES RENFORCÉES en double torsion**

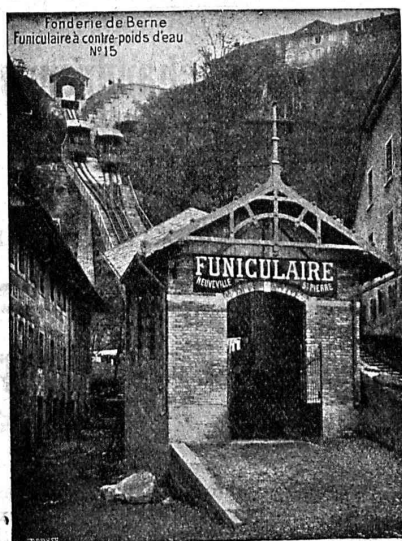
Fournisseur des C. F. F.

Prix 1<sup>re</sup> classe. Exposition d'Agriculture **BERNE 1925**

## Société des USINES de LOUIS de ROLL

Succursale : **FONDERIE DE BERNE, à Berne.**

Lettres et Télégrammes : Fonderie de Berne, à Berne. Téléphone 10.66



**Appareils de levage :** Ponts roulants, grues pivotantes, grues de chargement, etc., pour commande à bras et commande électrique.

**Matériel de chemins de fer :** Ponts tournants et chariots transbordeurs, branchements et croisements pour voies normales et voies étroites, Barrières.

**Chemins de fer de montagne :** Funiculaires complets avec freins spéciaux (systèmes brevetés), depuis 1898 **94 exécutions.**

**Superstructures à crémaillère :** Systèmes : Riggensbach, Abt, Strub, Peter, etc.

**Barrages :** Installations métalliques et mécaniques pour barrages et canaux, grilles, machines pour nettoyer les grilles, treuils, etc.

Renseignements sur des installations faites, références. Projets et Devis sont à disposition.

## BAUMANN & C<sup>ie</sup>

Ateliers pour la construction de Ressorts en tous genres.



**RUTI**  
(ZURICH)

**RESSORTS EN FIL D'ACIER DE 0,2-50 mm. D'ÉPAISSEUR**  
en fil de laiton, nickel et bronze

pour toutes machines et appareils

**RESSORTS EN TOLE D'ACIER TREMPÉ BLEUI**

**RONDELLES A RESSORT**

**Articles techniques pour l'industrie textile**

Calculs pour la capacité de charge à disposition de nos clients.

## CARRELAGES - REVÊTEMENTS - MOSAIQUES - ÉVIERS

**Huber & Barbey**

**LAUSANNE**

9, Av. du Tribunal Fédéral - Téléph. 62.60

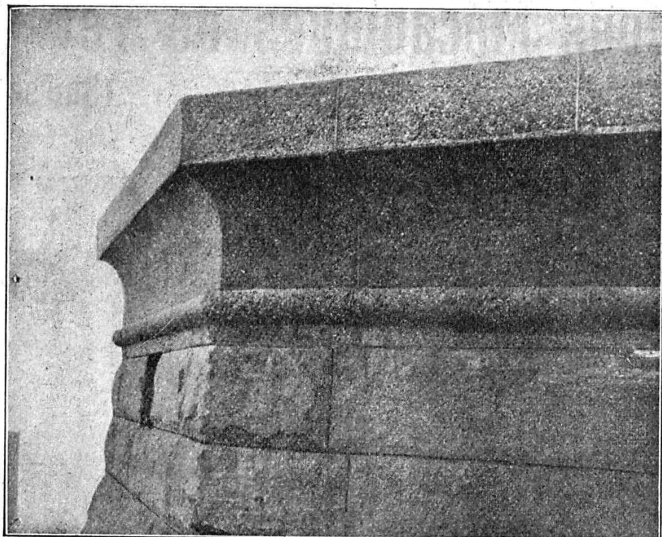
Représentants généraux pour la Suisse  
des Usines Céramiques

**VILLEROY & BOCH**  
à Mettlach (Sarre)

Fournitures - Pose par spécialistes







**Plus de surfaces de béton  
mornes et grises !**

Procédé et produit protégés.



Procédé et produit protégés.

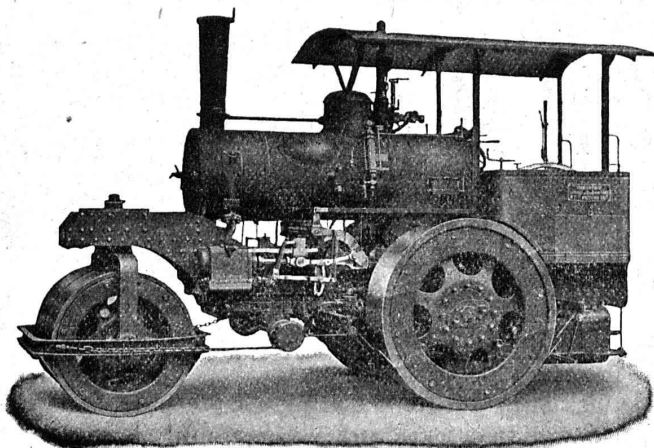
résout le problème des faces visibles du béton.

Contex est un vernis qui, appliqué sur le coffrage, empêche la prise du béton jusqu'à une certaine profondeur. Après décoffrage on enlève facilement la peau de ciment au moyen d'une brosse métallique ou d'un jet d'eau à haute pression et la structure naturelle du béton apparaît immédiatement.

S'adresser à

CONTEX S. A., GENEVE, Case Rive 244.

## Société Suisse pour la Construction de Locomotives et de Machines, Winterthur



## Rouleaux-Compresseurs

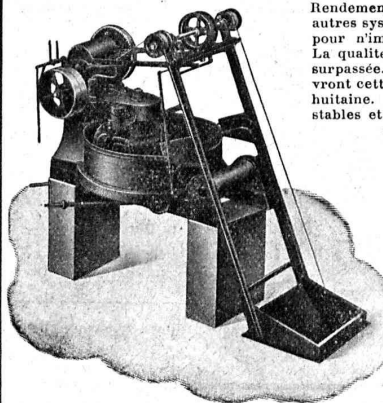
Construction la plus moderne  
livrables très rapidement.

Travaux de chaudronnerie  
de tous genres

DEMANDEZ PROSPECTUS ET DEVIS

Non seulement  
**BÉTON** et **MORTIER**, mais aussi **TARMACADAM**,  
etc., sont mélangés par l'emploi de notre nouveau  
**Malaxeur rapide à contre-courant**

« Brevet Eirich »

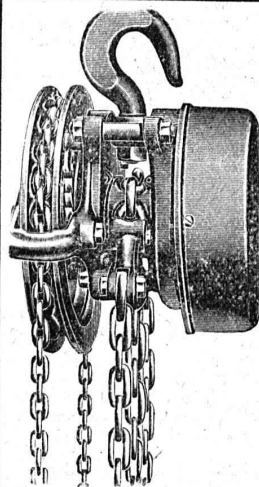


Rendement double en comparaison des autres systèmes de machines à mélanger pour n'importe quel calibre du grain. La qualité du mélange ne peut pas être surpassée. Les intéressés sérieux recevront cette bétonnière à l'essai pour une huitaine. — Livraison de machines stables et de machines mobiles pour 50, 150, 250 et 500 litres.

Fabrique de machines  
**GUSTAVE EIRICH**  
G. m. b. H.  
Hardheim (Bade).

Représentant général pour la Suisse :  
**J. Alf. Brunner, Lucerne**

Ing. dipl.  
Gesegnetmattstr. 3 Téléph. 665



## Palans rapides Velox

engrenage planétaire complète-  
ment enfermé, freinage parfait  
aussi dans des locaux humides  
et chauds.

Livraison au plus vite.

Prix sans concurrence.

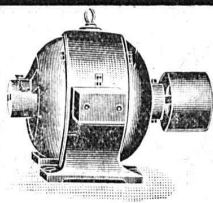
Rabais avantageux pour  
revendeurs.

**Riniker & C<sup>ie</sup>**  
**Rupperswil près Aarau**

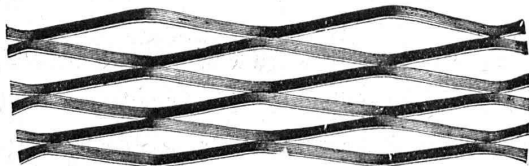
Agence générale pour la Suisse.

## INDICATEUR VAUDOIS

Livre d'adresses de Lausanne et du Canton de Vaud. — Dans toutes librairies.



## MÉTAL DÉPLOYÉ



**FRANCILLON & Cie, Société anonyme**



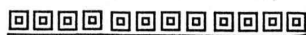
# Nægeli & C<sup>ie</sup>

## Ingénieurs - Conseils

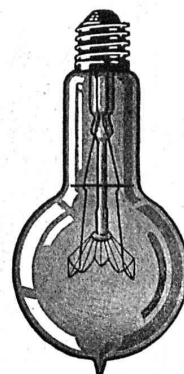
## BERNE

Waghausgasse 1

*Téléphone Christoph 3407*



P. CHIARA & FILS  
LAUSANNE

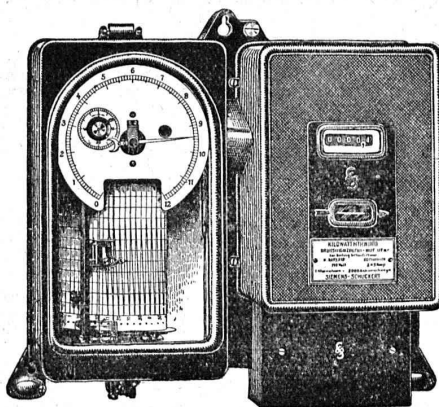


**Modèle D 7 m r :**

pour courant triphasé sans neutre.

**Modèle ZD 7 m r :**

id. avec minuterie pour  
double tarif.



. pour courant triphasé avec neutre.

**Modèle ZD 8mr :**

id. avec minuterie pour  
double tarif.

## Compteur électrique avec dispositif de maximum enregistreur.

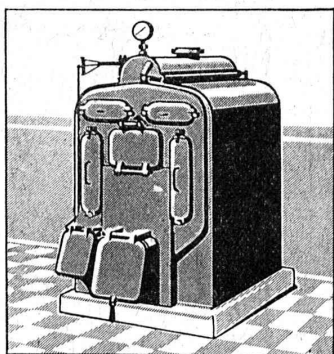
Le compteur, étalonné officiellement, indique les kwh consommées. Le dispositif de maximum enregistre les charges moyennes en kw de chaque période d'enregistrement ( $10 \div 60'$ ). C'est donc l'instrument de mesure qu'il vous faut pour contrôler l'exploitation.

*S. A. des produits électrotechniques*

Téléphone : Selnau 53 44

**SIEMENS**  
Dépt. Siemens-Schuckertwerke

35, Löwenstrasse, **Zurich**



# SULZER

## Chauffages centraux

Récupération de chaleur. - Chauffage à combustion d'huile.  
Production de chaleur par l'électricité.

**SULZER FRÈRES, Société Anonyme, WINTERTHUR**

Bureau à **Lausanne**: 11, rue du Midi, 11. — Téléphone : 8086

RÉFÉRENCES DE PREMIER ORDRE



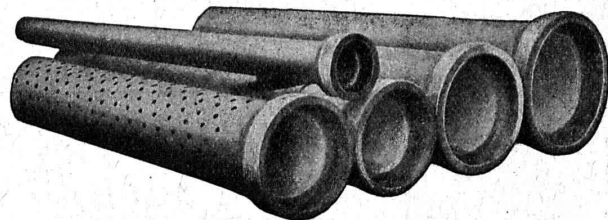
### Entreprise pour construction de **Cheminées, Fours**

Société Anonyme  
**JEAN LITZLER**  
Klybeckstrasse, 124 **BALE** Téléph. Safran 14.47

Projets et exécution de cheminées d'usine.  
Murage de chaudières à vapeur de tout système. — Construction de fours pour buts techniques.



RÉFÉRENCES DE PREMIER ORDRE



## Tuyaux Vianini

### en béton armé

pour turbines, conduites d'eau potable, égouts, conduites à purin, canalisations, etc., jusqu'à 10 atm. de pression.

Longueurs utiles 2 à 3,60 m. Diamètres 150 à 2000 mm.  
Haute résistance à l'écrasement et à la flexion.

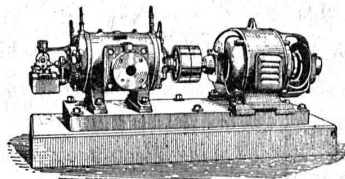
Tous nos tuyaux sont garantis étanches et fabriqués avec du béton résistant aux acides.

**Desmeules Frères, Granges-Marnand et Sté Internat. des poutres Siegwart, Lucerne**

## COMPRESSEURS - POMPES A VIDE

### ESSOREUSES

Machines spéciales pour  
la teinture et l'apprêt.  
*les références.*



Machines pour travailler  
les métaux en feuilles.  
*(Système Jäcklin Frères).*

Atel. de Constr.

**BURCKHARDT**

Soc. Anon., Bâle