

**Zeitschrift:** Bulletin technique de la Suisse romande  
**Band:** 53 (1927)  
**Heft:** 24

## **Werbung**

### **Nutzungsbedingungen**

Die ETH-Bibliothek ist die Anbieterin der digitalisierten Zeitschriften auf E-Periodica. Sie besitzt keine Urheberrechte an den Zeitschriften und ist nicht verantwortlich für deren Inhalte. Die Rechte liegen in der Regel bei den Herausgebern beziehungsweise den externen Rechteinhabern. Das Veröffentlichen von Bildern in Print- und Online-Publikationen sowie auf Social Media-Kanälen oder Webseiten ist nur mit vorheriger Genehmigung der Rechteinhaber erlaubt. [Mehr erfahren](#)

### **Conditions d'utilisation**

L'ETH Library est le fournisseur des revues numérisées. Elle ne détient aucun droit d'auteur sur les revues et n'est pas responsable de leur contenu. En règle générale, les droits sont détenus par les éditeurs ou les détenteurs de droits externes. La reproduction d'images dans des publications imprimées ou en ligne ainsi que sur des canaux de médias sociaux ou des sites web n'est autorisée qu'avec l'accord préalable des détenteurs des droits. [En savoir plus](#)

### **Terms of use**

The ETH Library is the provider of the digitised journals. It does not own any copyrights to the journals and is not responsible for their content. The rights usually lie with the publishers or the external rights holders. Publishing images in print and online publications, as well as on social media channels or websites, is only permitted with the prior consent of the rights holders. [Find out more](#)

**Download PDF:** 15.01.2026

**ETH-Bibliothek Zürich, E-Periodica, <https://www.e-periodica.ch>**

# BULLETIN TECHNIQUE DE LA SUISSE ROMANDE

ORGANE DE PUBLICATION DE LA COMMISSION CENTRALE POUR LA NAVIGATION DU RHIN  
ORGANE DE L'ASSOCIATION SUISSE D'HYGIÈNE ET DE TECHNIQUE URBAINES  
ORGANE EN LANGUE FRANÇAISE DE LA SOCIÉTÉ SUISSE DES INGÉNIEURS ET DES ARCHITECTES

ainsi que de la Société vaudoise des Ingénieurs et des Architectes, de l'Association des Anciens Elèves de l'Ecole d'Ingénieurs de l'Université de Lausanne et des Groupes Romands de la G. e. P.

## ABONNEMENTS :

Suisse : 1 an, 12 francs  
Etranger : 14 francs

### Pour sociétaire :

Suisse : 1 an, 10 francs  
Etranger : 12 francs

Prix du numéro :  
75 centimes.

Pour les abonnements  
s'adresser à la librairie  
F. Rouge & Co, à Lausanne.

## COMITE DE REDACTION

Président : R. NEESER, ingénieur, à Genève.  
Secrétaire : EDM. EMMANUEL, ingénieur, à Genève.

### MEMBRES :

*Fribourg* : MM. L. HERTLING, architecte ; A. ROSSIER, ingénieur ; R. DE SCHALLER, architecte. — *Vaud* : MM. C. BUTTICAZ, ingénieur ; EPITAUX, architecte ; E. JOST, architecte ; A. PARIS, ingénieur ; CH. THÉVENAZ, architecte. — *Genève* : MM. L. ARCHINARD, ingénieur ; CH. WEIBEL, architecte. — *Neuchâtel* : MM. ED. ELSKES, ingénieur ; A. MEAN, ingénieur cantonal ; E. PRINCE, architecte. — *Vallais* : MM. J. COUCHEPIN, ingénieur, à Martigny ; HAENNY, ingénieur, à Sion.

REDACTION : H. DEMIERRE, ingénieur.  
VEVEY, Rue de la Madeleine, 15.

## CONSEIL D'ADMINISTRATION DU BULLETIN TECHNIQUE

J. CHAPPUIS, ingénieur, président. — A. DOMMER, ingénieur. — M. IMER. — H. MEYER, architecte. — F. ROUGE, libraire.

## ANNONCES :

50 centimes la ligne  
Rabais pour annonces répétées

Demandez tarif spécial  
pour fractions de pages à

*l'Indicateur Vaudois*  
(Société Suisse d'Edition)  
Jumelles, 4, Lausanne.

ADMINISTRATION : LIBRAIRIE F. ROUGE & Co, RUE HALDIMAND, 6, LAUSANNE



## Appareils de chauffage à air chaud

pour grands locaux, tels que fabriques, halles, etc.

**VENTILATION S. A. - STÆFA-ZURICH**

## ASPHALTOID



## Meynadier & Co, Zurich

### Produits d'asphalte

pour

toitures, isolations, enduits  
hydrofuges anti-rouilles

**Matériaux isolants** de tout genre pour constructions



CONTRE : LE BRUIT  
LA CHALEUR  
LE FROID

# LIÈGE AGGLOMÉRÉ

LIÈGE AGGLOMÉRÉ S. A. KÄPFNACH-HORGEN

# LUXRAM



*La nouvelle lampe universelle s'impose par sa supériorité lumineuse.*

SOCIÉTÉ ANONYME LUMIÈRE  
FABRIQUES RÉUNIES DE LAMPES À INCANDESCENCE  
**GOLDAU**

## Asphalte naturel de Travers

Seules mines d'Asphalte en Suisse.

Reconnu le meilleur Asphalte

Représentants pour la Suisse :

**E.-R. Zetter & Co,**  
à Soleure

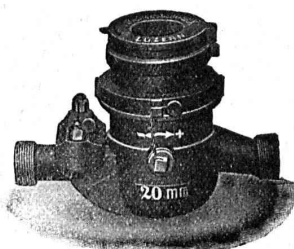
Maison fondée en 1843.



Marque de fabrique.

## La Pénurie d'eau et le Gaspillage

sont évités par l'emploi de notre



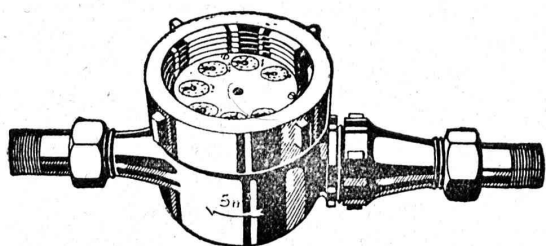
**COMPTEUR**

syst. **PILATUS** : cadran sec

» **REUSS** : cadran noyé

**ELSTER & Co, Fabrique de compteurs à gaz et à eau**  
Lucerne

Représent. p<sup>r</sup> la Suisse romande : **A. MARRO, Ing.**, Fribourg, Rue Romont 17



## COMPTEURS à EAU

CADRANS NOYÉS et CADRANS SECS

Réparations de tous systèmes. — DEMANDEZ PROSPECTUS

**A. Bürgin & Co**, Fabrique suisse de compteurs à eau. **Bâle**

Station de vérification 4

Téléphone : Birsig 3139

Seule fabrique suisse fabriquant ses compteurs entièrement en Suisse.

## Les panneaux de liège

### „Dilatite“

sont l'isolant le plus **efficace** et le plus **durable** contre la perte du froid et de la chaleur, contre l'humidité et pour amortir le bruit **dans le bâtiment.**

**„Dilatite“ est un liège perfectionné**

Seuls fabricants :

Fabrique de liège aggloméré

**WANNER & Co S<sup>te</sup> A<sup>me</sup>**, Téléphone No 11, **HORGES**

# La Compagnie Ingersoll-Rand

NEW YORK

PARIS

LONDRES

informe sa clientèle qu'à dater du 1<sup>er</sup> novembre 1927 sa

**Représentation exclusive pour la Suisse**

est assurée par

## Robert Aebi & C<sup>ie</sup> S. A., Zurich

WERDMÜHLEPLATZ 2 — TÉLÉPHONE SELNAU 17.50

Dépôts complets de machines et de pièces de rechange.  
Ingénieurs-représentants, chefs-monteurs constamment disponibles  
à Zurich.

## Compagnie Ingersoll-Rand

Outils et machines pneumatiques. — Marteaux perforateurs. — Compresseurs.

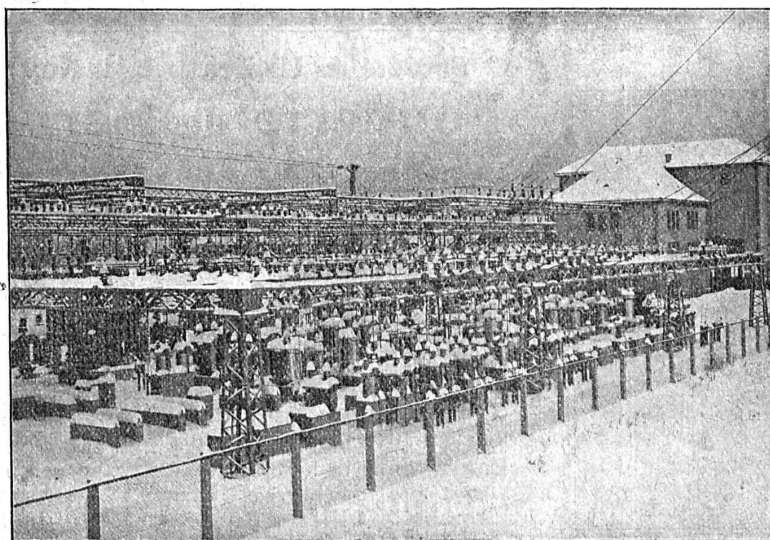
# CHARLES MAIER & C<sup>IE</sup>

FABRIQUE D'APPAREILS ELECTRIQUES - SCHAFFHOUSE

16, Place St-François

Bureau de **LAUSANNE** (Suisse)  
Téléphone 53.28

Adr. télégr. :  
Maierélec, Lausanne



Sous-station en plein air à Seebach (Zürich).

Gros appareillage  
Pupitres de commande  
pour

Usines électriques  
Stations transformatrices  
Stations en plein air

Coffrets de manœuvre

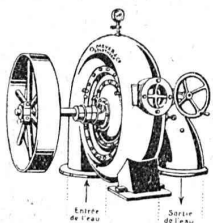
Coffrets à coupe-circuits

Prises de courant

500 volts - 60 ampères  
pour

moteurs et chauffage





## O. Meyer & Cie, Soleure

### Atelier de Construction p<sup>r</sup> Turbines

**Turbines Pelton**  
**Turbines Francis**  
**Turbines à haute pression pour**  
**éclairage électrique**  
 de 1 m. jusqu'à 220 m. de chute.

Installations de turbines exécutées ces derniers temps par notre Maison dans les **MOULINS** de MM. :

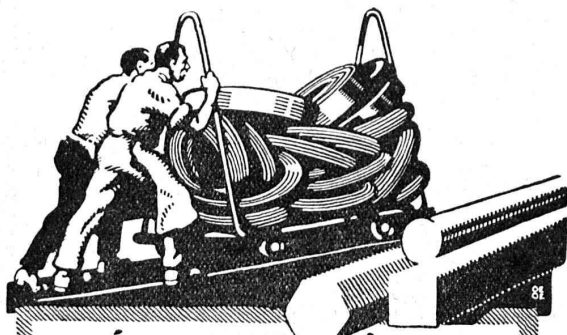
Berset, Autigny (Fribourg); Vallat, Beurnevésin; Schneider, Bätterkinden; Sallin, Villaz-Saint-Pierre; Gerber, Biglen; Betschen & Cie, Fribourg; Bussmann, Olten; Lanzrein, Oberdiesbach; Kohler, Herbigen; Schweizer, Liestal; Müller, Dompière; Messer, Fraubrunnen; Brönimann, Bière; Bossi, Serrières; Sommer, Oberburg; Moulin, Langnau.

Dans les **FABRIQUES** suivantes :

Fabrique de tabacs Burrus, Boncourt; Fabriques de draps, Langendorf; Tannerie Gerber, à Langnau; Girard Frères, horlogerie, Granches; Juillard & Cie, à Cortébert; Schwarz, tisseranderie, Soleure; Adam, vinaigrerie, Soleure; Fritschy, horlogerie, Malleray; Bertschinger & Cie, Lenzbourg; Walliser & Cie, horlogerie, Cormoret.

Dans les **SCIERIES** de MM. :

Bohrer, Laufen; Henzi, Attisholz; Steulet, Montier (Jura); Burkhard, Matzendorf; Strahm, Lamboing; Rossel, Lamboing; Glur, Cortébert; Lehmann, Eggwil; Gurtner, Burgistein; Graf, Ober-Kulm.



## TRÉFILERIES RÉUNIES

### S.A. BIENNE

**FERS & ACIERS**

ÉTIRES DE PRÉCISION, POLIS, RONDS, CARRÉS, HEXAGONES & AUTRES PROFILS  
 QUALITÉS SPÉCIALES POUR VIS & DÉCOLLETAGES  
 ARBRES DE TRANSMISSIONS  
 EN ACIER SPÉCIAL, COMPRIMÉS, OU TOURNÉS  
 FERS & ACIERS LAMINÉS À FROID  
 JUSQU'À 300 mm DE LARGEUR  
 FEUILLARDS POUR EMBALLAGES

GRAND PRIX EXPOSITION NATIONALE SUISSE BERNE 1914

**S. T. S.**

Schweizer Technische Stellenvermittlung  
 Service Technique Suisse de placement  
 Servizio Tecnico Svizzero di collocamento  
 Swiss Technical Service of employment

ZÜRICH, Tiefenhöfe 11 — Telefon: Selnau 25.75 — Telegramme: INGENIEUR ZÜRICH

Gratuit pour tous les employeurs.

### Nouveaux emplois vacants :

527a. *Ingenieur oder Techniker* in Verkaufsabteilung für Dampfturbinen mit Sprachkenntnissen, russisch erwünscht. Kt. Zürich.

557a. *Ingenieurs-dessinateurs-projeteurs*, spécialisés en chemins de fer aériens et en manutention mécanique, Belgique.

559a. *Elektro-Ingenieur* als Konstruktionschef für Elektromaschinen und Apparatebau, Rumänien, Schweizer-Meldung.

591. *Ingenieur-électricien* ayant quelques années de pratique bureau d'études et chantiers et bien au courant montage installations haute et basse tension. Imp. Soc. coloniale, pour exploitations au Katanga (Congo belge).

595. *Elektrotechniker* mit Kenntniss der Radiobranche und Verkaufskenntnissen. Kt. Bern.

597. *Zwei Schweizer-Ingenieure*, unverheiratet, mit Praxis in der Projektierung von Wasserkraftanlagen und bewandert in d. Elektrotechnik für Süd- und Mittelamerika.

599. *Ingenieur*, de préférence Suisse romand qui sache bien l'allemand, pour le bureau « Devis et Projets » (Traction) d'une maison suisse.

601. *Dessinateurs-constructeurs* connaissant à fond la construction automobile (de préférence E. P. Z.), pour le bureau d'études d'une usine belge.

603. *Jüngerer Werkzeugmaschinen-Zeichner*. Deutsche Schweiz.

605. *Ingenieur oder Techniker* als Vertreter für techn. Artikel.

607. *Betriebsassistent* für Wirkerei und Strickerei. Schweiz.

611. *Maschinen-Ingenieur*, ca. 30 J. alt, mit Kenntnissen im allgemeinen Maschinenbau, als Inspektor einer grösseren Schmiedefabrik. Deutsches Schweiz.

674a. *Energ. Architekt* für selbst. Leitung des bautechn. Teils eines Zürcher Arch. Bureau.

742. *Techniker, evtl. Ingenieur* für Strassenbau und Bauleitung. Zürich.

744. *Geometer* nach Venezuela, unverheiratet, mit guter Vermessungspraxis.

*Geometer* mit E. T. H. Bildung und wenigstens 5 J. Praxis für Niederland, Indien.

746. 2 tücht. *Ingenieure* Schweiz. Nationalität mit Praxis in Strassen- und Eisenbahnbau, für Regierungsstelle nach Südamerika.

748. *Jüng. Architekt*, mit Bauplatz Zürich mögl. vertraut.

750. *Tücht. Bauführer*. Arch. Bureau, Zürich.

752. *Tücht. Architekt* für Bureau und Bau, Zürich.

615. *Jüngerer Maschinen-Techniker*. Deutsche Schweiz.

617. *Heizungsfachmann* mit Beteiligung von Fr. 10—30 000 in rentablen Unternehmen der Heizungsbranche. Basel.

619. *Maschinen-Techniker*. Kt. Basel.

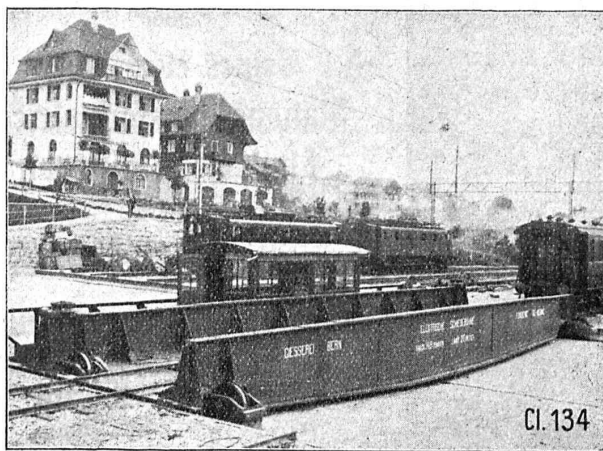
758. *Tüchtiger Bauführer*. Architekturbureau Zürich.

760. *Bon dessinateur*, bien au courant du béton armé. Paris.

764. *Selbständiger, künstlerisch begabter Architekt*. Kt. Glarus.

762. *Bauführer* für Hoch- und Tiefbau, Ingenieurbureau und Bauunternehmung Nähe Basel.

766. *Bautechniker*, Architekturbureau. Zürich.



Transbordeur électrique de 140 tonnes de force, en gare de Spiez.

## Société des Usines de L. de Roll

### Fonderie de Berne

Télégrammes:  
Fonderie de Berne

à Berne

Téléphone:  
Bollwerk 10.66

**Appareils de levage** de tous genres.

**Matériel de chemins de fer** : Branchements, Croisements, Chariots transbordeurs, Ponts tournants etc.

**Chemins de fer Funiculaires** avec freins de sûreté brevetés.

**Treuiis de halage.**

**Superstructures à crémaillères** des systèmes Riggenbach, Abt, Strub, Peter, etc.

**Barrages** : Vannes de toutes grandeurs et systèmes pour barrages, canaux et entrées de turbines, **Grilles et Râteaux mécaniques** pour le nettoyage des grilles.

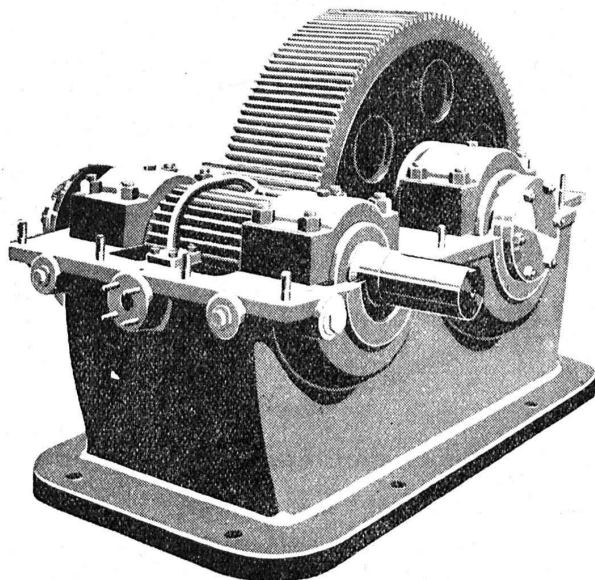
**Constructions Mécaniques** de tous genres.

**Fonte grise.** — Renseignements à disposition.

## S.A. DES ENGRENAGES MAAG ZURICH

### Réducteur Maag

Puissance : 450 HP  
Rapport : 725/160 t./min.



Pignon avec dents cémentées et rectifiées.  
Roue avec dents rabotées

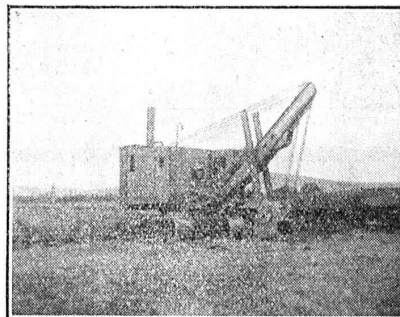
## Grand rendement malgré petite hauteur de coupe

Cette

### Pelle Menck sur Chenilles

Modèle III avec  $\frac{2}{3}$  de capacité de godet a enlevé une couche de 20 cm. d'épaisseur de terre végétale et a chargé un train de 15 wagonnets de  $\frac{5}{4}$  m<sup>3</sup> chacun en 15 minutes,

y compris le temps nécessaire pour les déplacements répétés de la pelle



Donc, grâce à sa grande facilité d'adaptation et de déplacement, la Pelle Menck brevetée a des rendements extraordinaires même dans des conditions défavorables.

Veuillez aussi vous rendre compte des avantages de ces machines à grand rendement  
Nous vous aiderons !

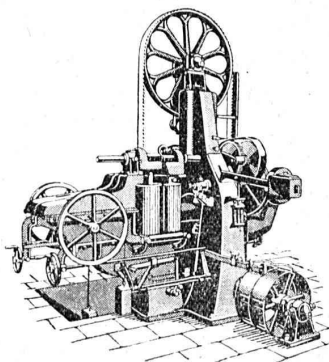
## MENCK & HAMBROCK

Fondée en 1868 ALTONA-HAMBURG Fondée en 1868

AGENTS GÉNÉRAUX POUR LA SUISSE :

FRITZ MARTI SOC. AN., BERNE

## SCIERIES ET TOUTES MACHINES POUR LE TRAVAIL DU BOIS



## MULLER & C<sup>o</sup> S. A. BRUGG

## IMPRIMERIE LA CONCORDE

Direction : LAUSANNE

Th. Pache-Tanner JUMELLES, 4  
J. Pache-Vuitel Téléphone 35 95

Impressions commerciales et artistiques

Tirages en couleurs, illustrations, Labeurs

Journaux, volumes, brochures, catalogues

Circulaires :: Enveloppes :: Programmes

Cartes de visite et d'adresse, Obligations

Faire-part, Registres :: Algèbre, Musique

## ORNEMENTS en ZINC et CUIVRE

Lucarnes - Poinçons

Boîtes d'attente

Lettres d'enseignes, etc.

Cuivrage - Nickelage

USINE DECKER S. A.  
— NEUCHÂTEL —

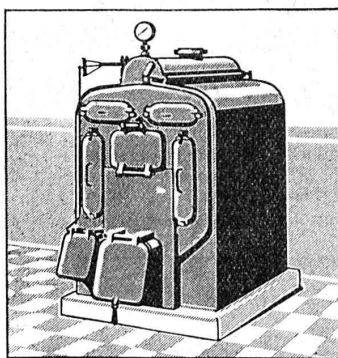


## Flottmann

Nous avons fourni jusqu'à maintenant pour les travaux à Oberhasli plus de  
**200 Marteaux perforateurs**

H. FLOTTMANN & Cie  
Téléphone : Uto 4251.

Renggerstrasse, 86 ZURICH  
Adr. télégr. : Flottmann-Zurich.



# SULZER

## Chauffages centraux

Récupération de chaleur. - Chauffage à combustion d'huile.  
Production de chaleur par l'électricité.

**SULZER FRÈRES,** Société Anonyme, **WINTERTHUR**

Bureau à **Lausanne:** 11, rue du Midi, 11. — Téléphone : 8086

## CARBURE DE SILICIUM

pour

### CHAPE EN CIMENT

Donne une très grande résistance à l'usure et permet de faire des dallages non glissants



Matériaux de construction

Toutes les spécialités

**GÉTAZ, ROMANG, ÉCOFFEY, S.A.**

LAUSANNE - VEVEY - GENÈVE - MONTREUX - CHATEL ST-DENIS



reconnu la meilleure peinture pour  
l'intérieur et l'extérieur

Très brillante ou mate

Représentant général pour la Suisse :

B1 536 g

**C. HAESSIG, Elisabethstrasse, 53, BALE**



## Metallisation protectrice

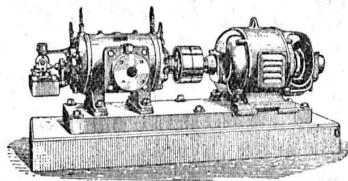
à base de plomb  
pour tous matériaux :

**Fer, Bois,  
Éternit, etc.**

**SUBOX S. A. Langstr. 187, ZURICH 5.**

## COMPRESSEURS - POMPES A VIDE ESSOREUSES

Machines spéciales pour  
la teinture et l'apprêt.  
*les références.*



Machines pour travailler  
les métaux en feuilles.  
*(Système Jäcklin Frères).*

Atel. de Constr.

**BURCKHARDT**

Soc. Anon., Bâle