

Zeitschrift: Bulletin technique de la Suisse romande
Band: 53 (1927)
Heft: 20

Werbung

Nutzungsbedingungen

Die ETH-Bibliothek ist die Anbieterin der digitalisierten Zeitschriften auf E-Periodica. Sie besitzt keine Urheberrechte an den Zeitschriften und ist nicht verantwortlich für deren Inhalte. Die Rechte liegen in der Regel bei den Herausgebern beziehungsweise den externen Rechteinhabern. Das Veröffentlichen von Bildern in Print- und Online-Publikationen sowie auf Social Media-Kanälen oder Webseiten ist nur mit vorheriger Genehmigung der Rechteinhaber erlaubt. [Mehr erfahren](#)

Conditions d'utilisation

L'ETH Library est le fournisseur des revues numérisées. Elle ne détient aucun droit d'auteur sur les revues et n'est pas responsable de leur contenu. En règle générale, les droits sont détenus par les éditeurs ou les détenteurs de droits externes. La reproduction d'images dans des publications imprimées ou en ligne ainsi que sur des canaux de médias sociaux ou des sites web n'est autorisée qu'avec l'accord préalable des détenteurs des droits. [En savoir plus](#)

Terms of use

The ETH Library is the provider of the digitised journals. It does not own any copyrights to the journals and is not responsible for their content. The rights usually lie with the publishers or the external rights holders. Publishing images in print and online publications, as well as on social media channels or websites, is only permitted with the prior consent of the rights holders. [Find out more](#)

Download PDF: 15.01.2026

ETH-Bibliothek Zürich, E-Periodica, <https://www.e-periodica.ch>



LE VŒU DE TOUT HOMME D'AFFAIRES



— augmenter l'activité de son entreprise, accélérer ses tractations, diminuer ses frais généraux et, par conséquent, améliorer le rendement total — peut être réalisé par une organisation rationnelle du service téléphonique intérieur. Le système automatique est le plus rapide, le plus sûr et le plus économique, à condition d'être bien construit. La sécurité de fonctionnement, attestée par plus de 350 installations en service en Suisse, la construction robuste et élégante des postes feront adopter

LES TÉLÉPHONES AUTOMATIQUES SIEMENS

Construits sur la base d'expériences remontant à plus de vingt ans, nos nouveaux postes téléphoniques se distinguent non seulement par leur forme moderne et élégante, procurant la plus grande facilité de maniement, mais encore par leur fonctionnement parfait. Comme ces postes sont fabriqués par un procédé tout nouveau, nous pouvons les offrir à un prix très avantageux.

S. A. des Produits Electrotechniques

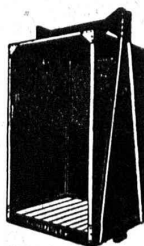
SIEMENS

Zürich

Lausanne



Fabrique d'ascenseurs
électriques
Schindler & Cie
LUCERNE

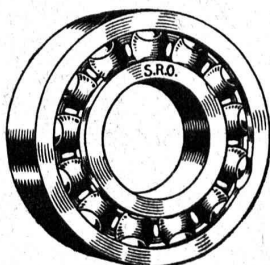


ROULEMENTS A BILLES **S R O**

de la fabrique J. Schmid-Rost S. A., Oerlikon.

SAFIA

Aven. Pictet de
Rochemont 8
Genève
Tél. Stand 18-58



SAFIA

Talstrasse 32
Zurich
Tél. Selnau 44-37

Les roulements de qualité et de durée.
Toutes les grandeurs courantes sont livrables de suite.

SAFIA

Agence exclusive p^r la Suisse romande et les cantons de Berne et de Soleure.

LUXRAM

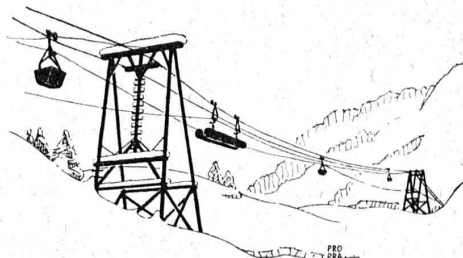


*La nouvelle lampe
universelle s'impose par
sa supériorité lumineuse.*

SOCIÉTÉ ANONYME LUMIÈRE

FABRIQUES RÉUNIES DE LAMPES À INCANDESCENCE

GOLDAU



TÉLÉFÉRAGES

Grues à câbles. Treuils
Plans inclinés

OEHLER

Usines Métallurgiques Oehler & Co. S.A. Aarau

■ ■ ■ **CALCULS DE STABILITÉ** ■ ■ ■
Projets - Devis - Mise en soumission - Surveillance - Expertise
ENTREPRISE
BÉTON ARMÉ et CONSTRUCTIONS DIVERSES

A. PARIS Ingénieur-Conseil, LAUSANNE
Petit Beaulieu, av. Beaulieu :: Téléph. 46.92

Brevets d'invention
marques - dessins et modèles

A. BUGNION

Physicien diplômé
de l'Ecole Polytechnique Fédérale.
Ancien élève de l'Ecole supérieure
d'Electricité, à Paris.

Ancien expert technique
au Bureau fédéral
de la Propriété Intellectuelle.

Corraterie, 13 **GENÈVE** Corraterie, 31
Téléphone Stand 79.20

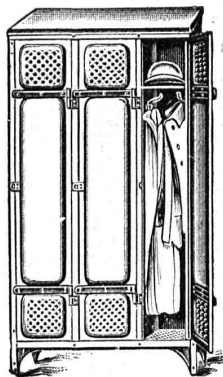
Conducteur

de travaux de mines et galeries
cherche emploi à forfait ou au mois;
grande expérience dans la formation
de main-d'œuvre. Eventuellement
irait aussi à l'étranger. Références
de premier ordre.

Adresser les offres sous P 4546 S.,
Publicitas, Sion.

Garde-Robes

en fer forgé



Fabrication très soignée

BACHOFEN & Co, USTER

E. MIAUTON & C^{ie} MONTREUX

Nous fabriquons les

compresseurs d'air « BRUAND »

dont la marche est simplement
parfaite et silencieuse.

Nous avons en magasin tout
l'outillage et fournitures con-
cernant

l'air comprimé.

Fouloirs - Machine à enduire
Marteaux

Brevets d'invention

Marques - Dessins

et Modèles

en tous pays

Bovard & C^{ie}, Berne
Ingénieurs-Conseils
F. Bovard
ingénieur-di-
recteur, ci-devant
co-propr. directeur de
la Maison Mathy - Dorret & C^{ie}
Bollwerk, 15



Heweca

fers à souder électriques

courant continu et alternatif
est le résultat de 17 années
d'expérience.

3 différentes grandeurs.

N. I. DONDÉNAZ

23, Mythenstr. **ZURICH** Mythenstr. 23

Catalogue à disposition.

Offres d'exploitation de Brevets d'invention

IMER & DE WURSTENBERGER ci-
E. IMER-SCHNEIDER INGENIEUR CONSEIL **GENÈVE**

Les propriétaires des brevets suisses suivants désirent entrer en rela-
tion avec des fabricants suisses, en vue de la fabrication des articles
brevetés, et seraient disposés à céder des licences d'exploitation ou à
vendre leurs brevets.

N° 81932, **The Firth Brearley Stainless Steel**, pour : « Article
en acier trempé ».

N° 88677, **Alexandre A. Holle**, pour : « Aile pour machine volante ».

N° 107871, **Lanston Monotype Corporation Limited**, pour : « Equi-
pement de casse pour machine à couler les caractères
d'imprimerie ».

N° 107872, **Lanston Monotype Corporation Limited**, pour : « Casse
à matrices pour machines à fonder des caractères d'im-
primerie ».

N° 107873, **Lanston Monotype Corporation Limited**, pour : « Equi-
pement de casse à matrices pour machine à fonder les
caractères d'imprimerie ».

N° 113798, **Henry S. Hele-Shaw & Thomas E. Beacham**, pour :
« Machine rotative hydraulique ».

Prière d'adresser les offres ou propositions à **MM. Imer & de Wur-
stenberger**, ci-devant **M. E. Imer-Schneider**, Ingénieur-Conseil, 59, rue
du Stand, à **Genève**, qui les transmettront à qui de droit.

Manufacture de Papiers

BAUMGARTNER & C^o

LAUSANNE et RENENS

Spécialité de Papiers

utilisés dans l'Industrie du Bâtiment.

Technicien

pour la mécan. et l'électr. cherche
place. A déjà travaillé un an comme
régleur de compteurs d'électricité.

Ecrire sous chiffres 220, à l'Indica-
teur Vaudois, Lausanne.

Carte du Canton de Vaud

Echelle 1 : 250 000.

COMMUNES, CERCLES, DISTRICTS. Coloriée par districts.

Prix : 1 franc.

A la Société Suisse d'Edition, Lausanne
et librairies

Le Chauffe-eau électrique

Type économique

offre des avantages considérables par rapport aux chauffe-eau ordinaires.

Fabrique d'Appareils Electriques : **Fr. SAUTER, S. A., BALE.** — Bureau techn. à **GENÈVE**, 25, Boulev. Georges Favon.

« CUMULUS »

INDUSTRIELS, FABRICANTS, REPRÉSENTANTS !

Voulez-vous atteindre le maximum des ingénieurs, des architectes et des entrepreneurs ?

Pour cela, vous avez besoin de la publicité efficace que vous offre le
BULLETIN TECHNIQUE, organe en langue française de la Société suisse
des Ingénieurs et des Architectes. — Adressez-vous directement à
l'INDICATEUR VAUDOIS (Société Suisse d'Edition) à Lausanne.

INDICATEUR VAUDOIS

Recueil des Adresses de Lausanne et du Canton de Vaud
publié par la Société Suisse d'Édition, 4, Jumelles, Lausanne.

Paraît au commencement de chaque année.

En souscription En librairie

En souscription En librairie

I^{re} Partie : adresses de Lausanne par ordre alphabétique et professionnel ... Fr. 6.50 7.50

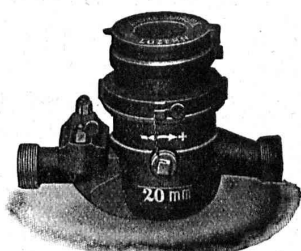
II^e Partie : adresses de Lausanne par ordre de rues, villas, sociétés, renseignements, etc. ... Ne se vend pas seule

III^e Partie : adresses des autres communes du canton ... Ne se vend pas seule

I^{re} et II^e Parties réunies ... » 11.— 13.—

I^{re}, II^e et III^e » (Complet) » 15.— 17.—

La Pénurie d'eau et le Gaspillage



sont évités par l'emploi
de notre

COMPTEUR

syst. PILATUS: cadran sec

» REUSS: cadran noyé

ELSTER & C^{ie}, Fabrique de compteurs à gaz et à eau
Lucerne

Représent. p^r la Suisse romande : A. MARRO, Ing., Fribourg, Rue Romont 17

Asphalte naturel de Travers

Seules mines d'Asphalte en Suisse.

Reconnu le meilleur Asphalte

Représentants pour la Suisse:

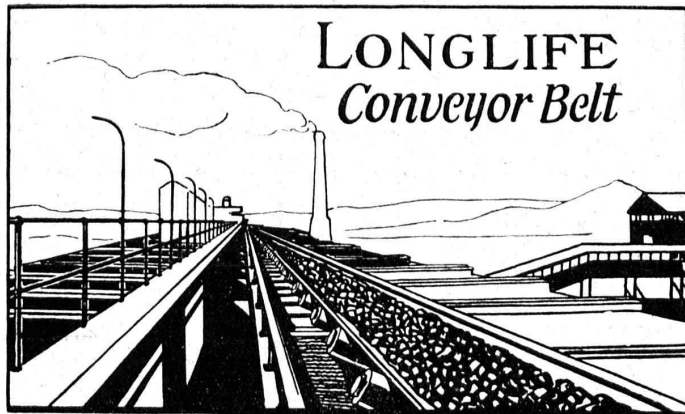
E.-R. Zetter & C^o,
à Soleure

Maison fondée en 1843.



Marque de fabrique.

Courroies transporteuses en caoutchouc GOODRICH



pour le transport de
CHARBON
COKES
GRAVIER
SABLE
etc.

**COURROIE D'ÉLEVATRICE
et de TRANSMISSION
GOODRICH**

Sté F^{se} B. F. GOODRICH

Dépôt de ZURICH Löwenstr. 30



**Brevets d'invention
dessins et modèles**

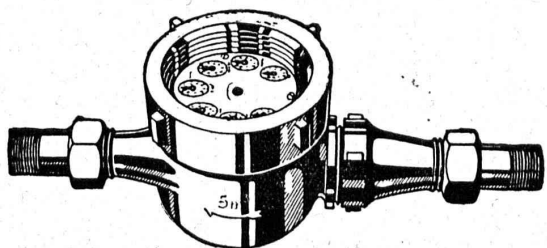
Nægeli & C^{ie}

Ingénieurs - Conseils

BERNE

Waghausgasse 1

Téléphone Christoph 3407



COMPTEURS à EAU

CADRANS NOYÉS et CADRANS SECS

Réparations de tous systèmes. — DEMANDEZ PROSPECTUS

A. Bürgin & C^{ie}, Fabrique suisse de compteurs à eau, **Bâle**

Station de vérification 4

Téléphone: Birsig 3130

Seule fabrique suisse fabriquant ses compteurs entièrement en Suisse.

La nouvelle Lampe économique
à filament
en spirale

AARAU
"A"

USINES DE
LAMPES ÉLECTRIQUES
AARAU S.A.
AARAU

ARTEX-
OPAL
n'éblouissent pas

LAMPE
AARAU

Tout ce qui concerne les

Annonces

du

Bulletin Technique doit être adressé exclusivement à la
Société suisse d'Édition (Indicateur vaudois)
Lausanne.

Nous déclinons toute responsabilité pour ce qui porte une
autre suscription. Régie des Annonces.

La participation des exposants témoignera de leur
intérêt pour la prospérité nationale.

11^{me} SEMAINE SUISSE
SCHWEIZER WOCH
SETTIMANA SVIZZERA

15-29 Octobre 1927

Examinez les vitrines ! Achetez les marchandises !
Contribuez au bien-être du pays !

Installations sanitaires - **Maison Daniel Perret**
LAUSANNE, 6-8, Av. de Béthusy — Perret frères, LAUSANNE

Installation d'Usines, Villas, Salles de bains
simples et modernes. — Système anglais.

MAGASIN D'EXPOSITION ET DE VENTE
Maison fondée en 1888. TÉLÉPHONE 9085.

TUYAUX FONTE DE CHOINDEZ

FRANCILLON & C^{ie}
LAUSANNE

SOCIÉTÉ ANONYME

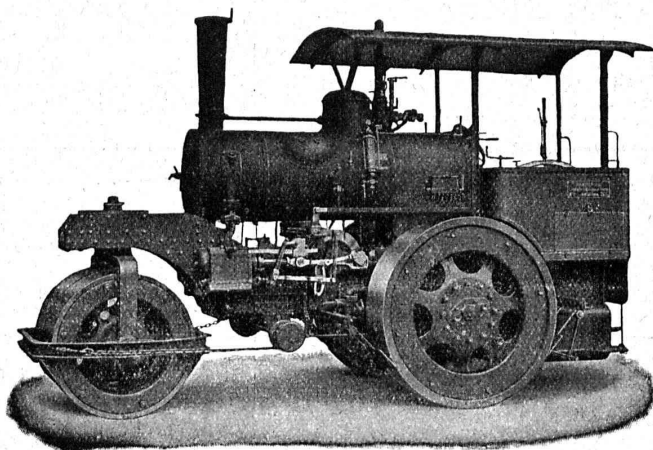
TUBES ACIER A EMBOITEMENT

Ebol

Enduit noir pour l'augmentation de l'étanchéité
du béton. Protège le béton et les métaux contre
l'eau acidulée, les eaux de terrains maré-
cageux, etc. Moyen anti-rouille.

DEMANDEZ PRIX ET ÉCHANTILLONS
E. BECK, fabricant de produits d'asphalte, PIETERLEN

Société Suisse pour la Construction de Locomotives et de Machines, Winterthur



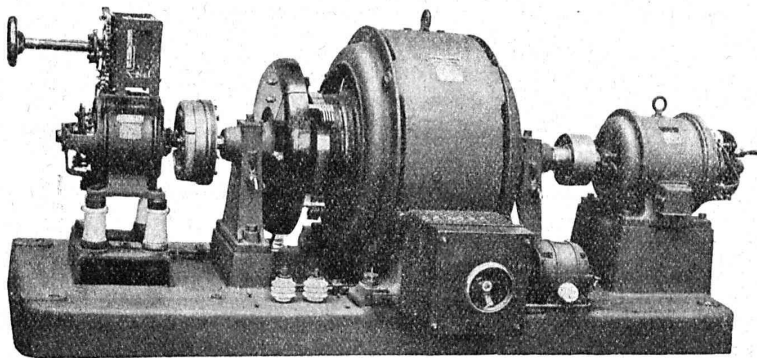
Rouleaux-Compresseurs

Construction la plus moderne
livrables très rapidement.

**Travaux de chaudronnerie
de tous genres**

DEMANDEZ PROSPECTUS ET DEVIS

SÉCHERON



SÉCHERON
2068

Groupe convertisseur triphasé-continu 1450 t/m. composé :
d'une génératrice à courant continu, 10 000 V. 0,2 amp. ;
d'une génératrice à courant continu, 125 V. 12 amp. ;
d'un moteur triphasé, 216 volts, normal.

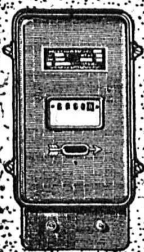
TRACTION ÉLECTRIQUE

TRANSFORMATEURS

MACHINES ROTATIVES

APPAREILS POUR LA
SOUDURE A L'ARC

SOCIÉTÉ ANONYME DES ATELIERS DE SÉCHERON
GENÈVE

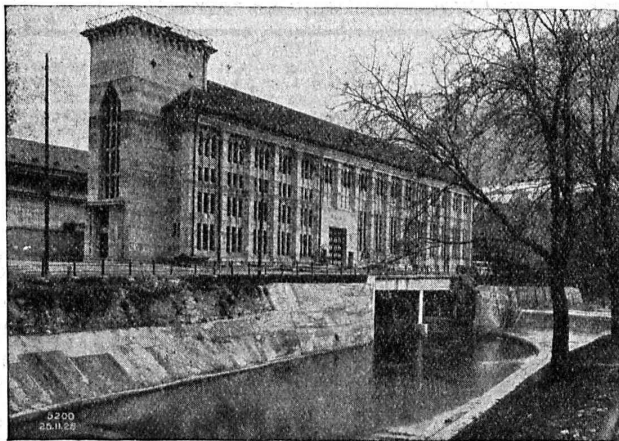


LANDIS & GYR SA
ZOUG

Compteurs d'électricité

Wattmètres Système Ferraris

Interrupteurs horaires



J. J. RUEGG & C^o

ZURICH - BALE - DÉLÉMONT

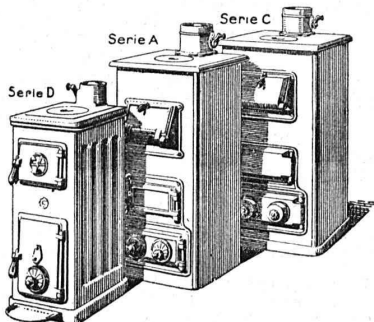
Ingénieurs - Entrepreneurs

Travaux de Génie civil et Bâtiments

Etudes - Projets - Exécutions



∞ SOCIÉTÉ DES USINES DE LOUIS DE ROLL ∞
SUCCURSALE: **USINE DE CLUS** CT. DE SOLEURE



Chaudières sectionnées „Clus”

pour chauffage à eau chaude et service d'eau chaude.
Construction robuste et judicieusement étudiée.

Rendement très élevé.

Minimum d'entretien et nettoyage facile.

Plus de 14,000 chaudières „Clus” en usage en Suisse.

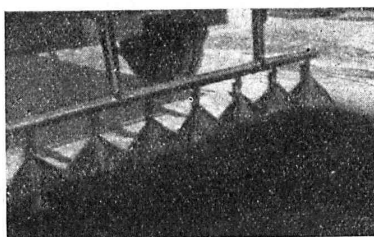
Radiateurs „Clus” de différents modèles.

Tuyaux à ailettes, Plaques-chauffoirs, Buffets-réchauds,
Tables-chauffoirs, Robinets-vannes, Pièces façonnées et brides, etc.

Livrables par les maisons d'installation pour chauffage central.

Euphaltez vos routes !!!

EMULSION
COLLOÏDALE DE BITUME PUR
APPLICATION A FROID



EUPHALT:

Pour la
construction
et l'entretien
des routes.

Pour revêtements de surface.
Revêtements par pénétration.
Réparations de toutes sortes.

EUPHALT - ÉPANDAGE
SOUS PRESSION

EUPHALT S. A., BALE 21

TÉL.: SAFRAN 1880

Cartons Bitumés S. C.

(Centrale de vente
des fabriques suisses de carton bitumé)

Téléph.: Bollwerk 17.91

Schauplatzgasse, 23^{III}

BERNE

Rue des Spectacles, 23^{III}

Téléph.: Bollwerk 17.91

Vente exclusive de:

Cartons bitumés - Ciment ligneux - Mastic d'asphalte - Masse collante
de toutes les fabriques suisses de carton bitumé.



CALORIE S. A.

Chauffages centraux - Ventilation - Sanitaires - Cuisines d'hôtels.

Lausanne - Genève
Montreux
Sion - Brigue
Martigny
Fribourg - Bienne
Neuchâtel
La Chaux-de-Fonds
Paris - Lyon

MANUFACTURE de Produits Céramiques et Réfractaires S. A. LAUSEN
PRODUITS RÉFRACTAIRES: BRIQUES, PLANELLES, DALLES, MORTIER, MOUFLES, CREUSETS

Carrelages céramiques rouges et jaunes. Briques de parement

TUYAUX EN GRÈS, AUGES, CUVES — KLINKERS — BRIQUES ÉMAILLÉES

Ascenseurs

Escalatoren (esc. mobile).

OTIS

Monte-charges

Paternoster.

ASCENSEURS OTIS: Fabrique à Zurich, Birmensdorferstr. 273. — **LAUSANNE**: Galeries du Commerce, Tél. 93.21