

Zeitschrift: Bulletin technique de la Suisse romande
Band: 53 (1927)
Heft: 20

Werbung

Nutzungsbedingungen

Die ETH-Bibliothek ist die Anbieterin der digitalisierten Zeitschriften auf E-Periodica. Sie besitzt keine Urheberrechte an den Zeitschriften und ist nicht verantwortlich für deren Inhalte. Die Rechte liegen in der Regel bei den Herausgebern beziehungsweise den externen Rechteinhabern. Das Veröffentlichen von Bildern in Print- und Online-Publikationen sowie auf Social Media-Kanälen oder Webseiten ist nur mit vorheriger Genehmigung der Rechteinhaber erlaubt. [Mehr erfahren](#)

Conditions d'utilisation

L'ETH Library est le fournisseur des revues numérisées. Elle ne détient aucun droit d'auteur sur les revues et n'est pas responsable de leur contenu. En règle générale, les droits sont détenus par les éditeurs ou les détenteurs de droits externes. La reproduction d'images dans des publications imprimées ou en ligne ainsi que sur des canaux de médias sociaux ou des sites web n'est autorisée qu'avec l'accord préalable des détenteurs des droits. [En savoir plus](#)

Terms of use

The ETH Library is the provider of the digitised journals. It does not own any copyrights to the journals and is not responsible for their content. The rights usually lie with the publishers or the external rights holders. Publishing images in print and online publications, as well as on social media channels or websites, is only permitted with the prior consent of the rights holders. [Find out more](#)

Download PDF: 27.01.2026

ETH-Bibliothek Zürich, E-Periodica, <https://www.e-periodica.ch>

BULLETIN TECHNIQUE DE LA SUISSE ROMANDE

ORGANE DE PUBLICATION DE LA COMMISSION CENTRALE POUR LA NAVIGATION DU RHIN
ORGANE DE L'ASSOCIATION SUISSE D'HYGIÈNE ET DE TECHNIQUE URBAINES
ORGANE EN LANGUE FRANÇAISE DE LA SOCIÉTÉ SUISSE DES INGÉNIEURS ET DES ARCHITECTES
ainsi que de la Société vaudoise des Ingénieurs et des Architectes, de l'Association des Anciens Elèves de
l'Ecole d'Ingénieurs de l'Université de Lausanne et des Groupes Romands de la G. e. P.

ABONNEMENTS :

Suisse : 1 an, 12 francs
Etranger : 14 francs

Pour sociétaire :

Suisse : 1 an, 10 francs
Etranger : 12 francs

Prix du numéro :
75 centimes.

Pour les abonnements
s'adresser à la librairie
F. Rouge & C°, à Lausanne.

COMITÉ DE RÉDACTION

Président : R. NEESER, ingénieur, à Genève.
Secrétaire : EDM. EMMANUEL, ingénieur, à Genève.

MEMBRES :

Fribourg : MM. L. HERTLING, architecte ; A. ROSSIER, ingénieur ; R. DE SCHALLER, architecte. — *Vaud* : MM. C. BUTTICAZ, ingénieur ; EPITAUX, architecte ; E. JOST, architecte ; A. PARIS, ingénieur ; CH. THÉVENAZ, architecte. — *Genève* : MM. L. ARCHINARD, ingénieur ; CH. WEIBEL, architecte. — *Neuchâtel* : MM. ED. ELSKES, ingénieur ; A. MÉAN, ingénieur cantonal ; E. PRINCE, architecte. — *Valais* : MM. J. COUCHEPIN, ingénieur, à Martigny ; HAENNY, ingénieur, à Sion.

RÉDACTION : H. DEMIERRE, ingénieur.
VEVEY, Rue de la Madeleine, 15.

CONSEIL D'ADMINISTRATION DU BULLETIN TECHNIQUE

J. CHAPPUIS, ingénieur, président. — A. DOMMER, ingénieur. — M. IMER. — H. MEYER, architecte. — F. ROUGE, libraire.

ANNONCES :

50 centimes la ligne
Rabais pour annonces répétées

Demandez tarif spécial
pour fractions de pages à

l'Indicateur Vaudois
(Société Suisse d'Édition)
Jumelles, 4, Lausanne.

ADMINISTRATION : LIBRAIRIE F. ROUGE & C°, RUE HALDIMAND, 6, LAUSANNE



Installations de séchage modernes

pour bois (avec ou sans étuvage), papier, cuir, pâtes alimentaires, laine, clichés photographiques, etc.

VENTILATION S. A. - STÆFA-ZURICH

ASPHALTOID



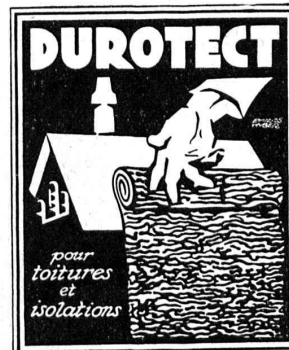
Meynadier & C^{ie}, Zurich

Produits d'asphalte

pour

toitures, isolations, enduits
hydrofuges anti-rouilles

Matériaux isolants de tout genre pour constructions



CONTRE : LE BRUIT
LA CHALEUR
LE FROID

LIÈGE AGGLOMÉRÉ

LIÈGE AGGLOMÉRÉ S. A. **KÄPFNACH-HORGEN**

A. MOREL — HÉLIOGRAPHIE

Jumelles 2 - LAUSANNE - Téléph. 83.27

Les panneaux de liège

„Dilatite“

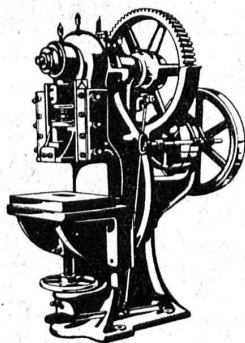
sont l'isolant le plus **efficace** et le plus **durable** contre la perte du froid et de la chaleur, contre l'humidité et pour amortir le bruit **dans le bâtiment**.

„Dilatite“ est un liège perfectionné

Seuls fabricants :

Fabrique de liège aggloméré

WANNER & C^{ie} S^é A^{me}, Téléphone No 11, **HÖRGEN**



L. SCHULER

Fondée en 1839 **Göppingen (Wurtemberg)** Plus de 1500 ouvriers

La plus ancienne et la plus importante usine allemande ayant comme spécialité la construction de :
Presses à excentrique. Presses à friction. Machines à découper les encoches. Cisailles. Machines spéciales et Outils pour travailler la tôle et les métaux.

Représentant pour la Suisse romande :

RUBIN & WELTI, Ingénieurs, LAUSANNE
Avenue des Alpes, 34 Téléphone. 44-74

Flottmann

Nous avons fourni jusqu'à maintenant pour les travaux à Oberhasli plus de **200 Marteaux perforateurs**

H. FLOTTMANN & C^{ie}
Téléphone : Uto 4251.

Renggerstrasse, 86 **ZURICH**
Adr. télégr. : Flottmann-Zurich.

MAXIMA

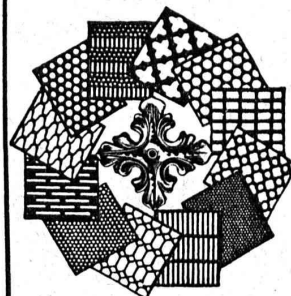


**PLANCHERS
TRANSLUCIDES**
en béton armé avec pavés „Maxima“

P. CHIARA & FILS

Téléphone 2.26 LAUSANNE Téléphone 2.26

Tôles perforées

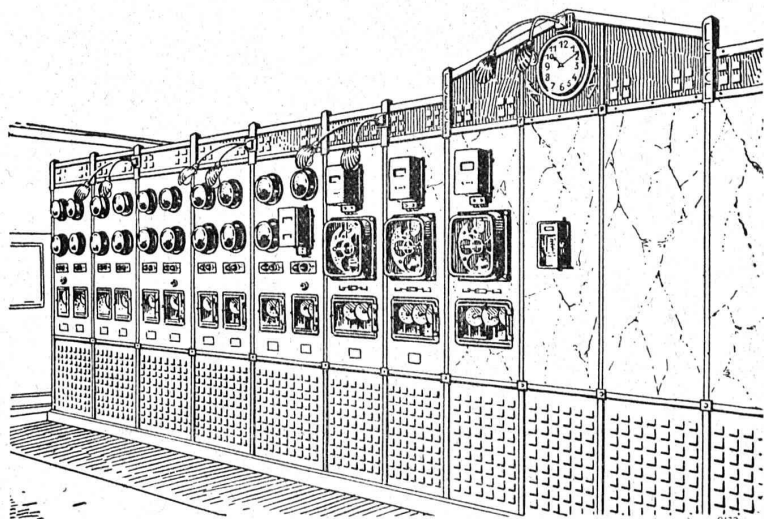


H. HEER & C^o
OLTEN 7318

SOCIÉTÉ ANONYME

BROWN, BOVERI & C^{ie}, BADEN (Suisse)

Bureau Technique pour la Suisse Romande : Lausanne, Avenue de la Gare, 3 :: Téléphone 2150



Tableaux de distribution

pour tous genres de courant
toutes tensions et toutes intensités

CENTRALES HYDROÉLECTRIQUES

SOUS-STATIONS

APPAREILS

Société des USINES de LOUIS de ROLL

Succursale : FONDERIE DE BERNE, à Berne.

Lettres et Télégrammes : Fonderie de Berne, à Berne. Téléphone 10.88



Appareils de levage : Ponts roulants, grues pivotantes, grues de chargement, etc., pour commande à bras et commande électrique.

Matériel de chemins de fer : Ponts tournants et chariots transbordeurs, branchements et croisements pour voies normales et voies étroites, Barrières.

Chemins de fer de montagne : Funiculaires complets avec freins spéciaux (systèmes brevetés), depuis 1898 94 exécutions.

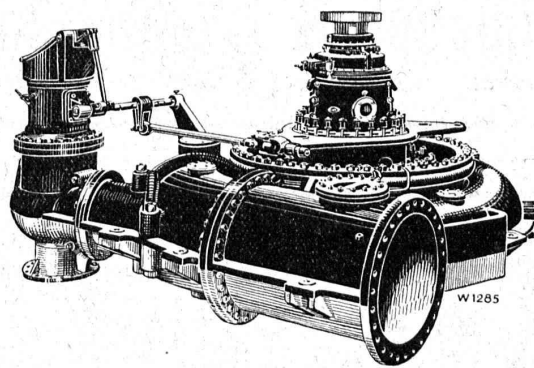
Superstructures à crémaillère : Systèmes : Riggenbach, Abt, Strub, Peter, etc

Barrages : Installations métalliques et mécaniques pour barrages et canaux, grilles, machines pour nettoyer les grilles, treuils, etc.

Renseignements sur des installations faites, références.
Projets et Devis sont à disposition.

ESCHER WYSS & C^{ie} S.A.

Zurich
Suisse



Turbines hydrauliques

Système Francis et Roues tangentielles

Régulateurs universels

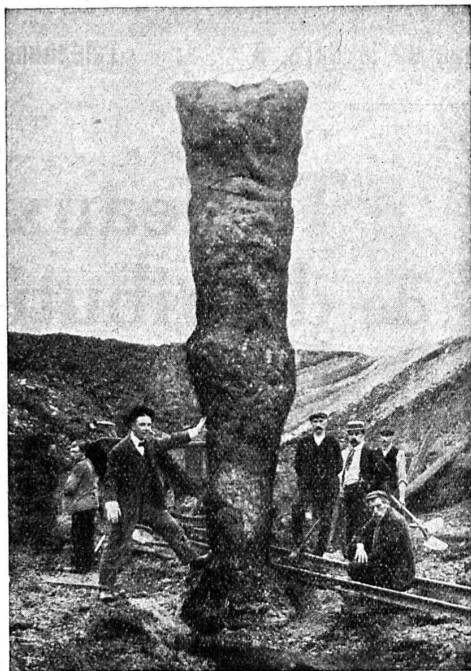
25/27

IMPRIMERIE LA CONCORDE, Jumelles, 4, LAUSANNE

Imprimés en tous genres.

Pieux en Béton Armé

(SYSTÈME FRANKI)



Pieu dépouillé

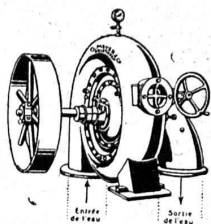
Fondations économiques

pour terrains marécageux.
Grande capacité portante des pieux
Exécution rapide

Demandez brochure illustrée à

Locher & C^{ie}, Zürich

Ingénieurs civils et Entrepreneurs du Bâtiment et Travaux Publics



O. Meyer & Cie, Soleure

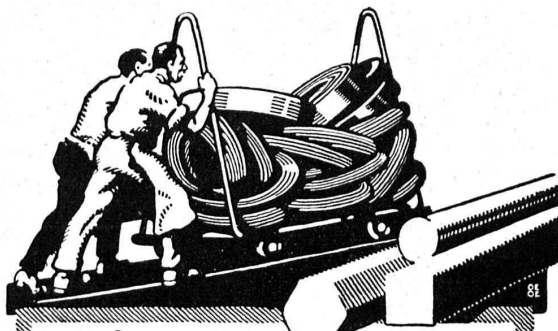
Atelier de Construction p^r Turbines

Turbines Pelton
Turbines Francis
Turbines à haute pression pour
éclairage électrique
de 1 m. jusqu'à 220 m. de chute.

Installations de turbines exécutées ces derniers temps par notre Maison dans les **MOULINS** de MM. : Berset, Autigny (Fribourg); Vallat, Beurnevésin; Schneider, Bätterkinden; Sallin, Villaz-Saint-Pierre; Gerber, Biglen; Betschen & Cie, Fribourg; Bussmann, Olten; Lanzrein, Oberdiessbach; Kohler, Herbigen; Schweizer, Liestal; Müller, Dompiere; Messer, Fraubrunnen; Brönmann, Bière; Bossi, Serrières; Sommer, Oberburg; Moulin, Langnau.

Dans les **FABRIQUES** suivantes : Fabrique de tabacs Burrus, Boncourt; Fabriques de draps, Langendorf; Tannerie Gerber, à Langnau; Girard Frères, horlogerie, Granches; Juillard & Cie, à Cortébert; Schwarz, tisseranderie, Soleure; Adam, vinaigrerie, Soleure; Fritschy, horlogerie, Malleray; Bertschinger & Cie, Lenzbourg; Walliser & Cie, horlogerie, Cormoret.

Dans les **SCIERIES** de MM. : Bohrer, Laufen; Henzi, Attisholz; Steulet, Moutier (Jura); Burkhard, Matzendorf; Strahm, Lamboing; Rossel, Lamboing; Glur, Cortébert; Lehmann, Eggwil; Gurtner, Burgistein; Graf, Ober-Kulm.

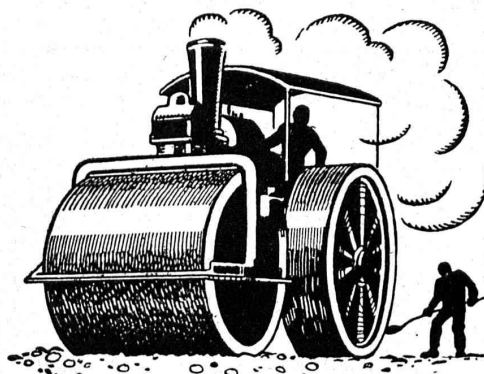


TRÉFILERIES RÉUNIES

S.A. BIENNE

FERS & ACIERS
ÉTRÉS DE PRÉCISION, POLIS, RONDS, CARRÉS, HEXAGONES & AUTRES PROFILS
QUALITÉS SPÉCIALES POUR VIS & DÉCOLLETAGES
ARBRES DE TRANSMISSIONS
EN ACIER SPÉCIAL, COMPRIMÉS, OU TOURNÉS
FERS & ACIERS LAMINÉS À FROID
JUSQU'À 300 mm DE LARGEUR
FEUILLARDS POUR EMBALLAGES

GRAND PRIX EXPOSITION NATIONALE SUISSE BERNE 1914



SOCIÉTÉ SUISSE DE
CONSTRUCTION DE ROUTES S.A.
LAUSANNE
20, RUE D'ETRAZ
TÉL. 20.28

IMPRIMERIE LA CONCORDE

Direction :

LAUSANNE

Th. Pache-Tanner
J. Pache-Vuitel

JUMELLES, 4
Téléphone 35 95

Impressions commerciales et artistiques

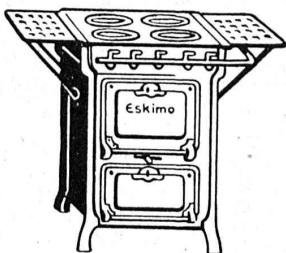
Tirages en couleurs, illustrations, Labeurs

Journaux, volumes, brochures, catalogues

Circulaires :: Enveloppes :: Programmes

Cartes de visite et d'adresse, Obligations

Faire-part, Registres :: Algèbre, Musique



Pour votre devis l'article
„**ESKIMO**”
est de la plus grande importance.

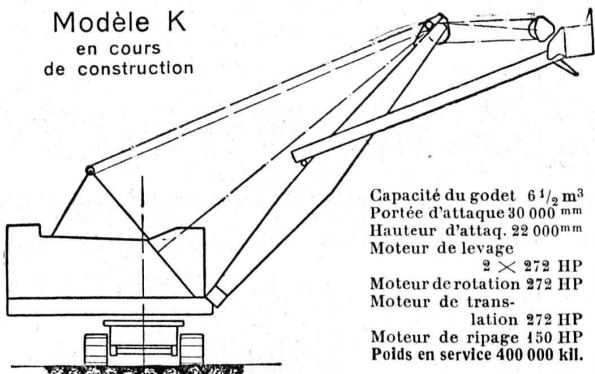
AFFOLTER CHRISTEN & C^{IE} S. A., BALE

Si vous ne pouvez obtenir ces articles par des représentants ou marchands de fer sur place, veuillez vous adresser directement à la fabrique.

Le dernier progrès

Pelles Menck sur chenilles!

Modèle K
en cours
de construction



Capacité du godet 6 1/2 m³
Portée d'attaque 30 000 mm
Hauteur d'attaq. 22 000 mm
Moteur de levage
2 x 272 HP
Moteur de rotation 272 HP
Moteur de trans-
lation 272 HP
Moteur de ripage 150 HP
Poids en service 400 000 kil.

Unique au monde

Menck & Hambrock

Fondé en
1868

Altona-Hambourg

Fondé en
1868

Agents généraux pour la Suisse :

FRITZ MARTI, SOC. AN., BERNE

INSTALLATIONS SANITAIRES WILLIAM DÉPIERRAZ

Ancien associé de la Maison Dépierraz & Noverraz.
Entrée rue de Bourg, 27 — Ruelle de Bourg, 3 — LAUSANNE
Téléphone : Bureaux et Ateliers 87.28 - Téléphone : Appartement 50.06
Spécialité d'installation de chauffe-eau électr. CUMULUS
Appareillage, Ferblanterie et Couverture, Entretien, Réparations.
PRIX MODÉRÉS — TRAVAIL CONSCIENCIEUX — DEVIS SUR DEMANDE

HUILE SOLUBLE A L'EAU HUILE D'ADHÉSION POUR COURROIES

Demandez offres :

ALBERT ERB & C^{IE}, BALE

Téléphone S 2419



ORNEMENTS en ZINC et CUIVRE

Lucarnes - Poinçons

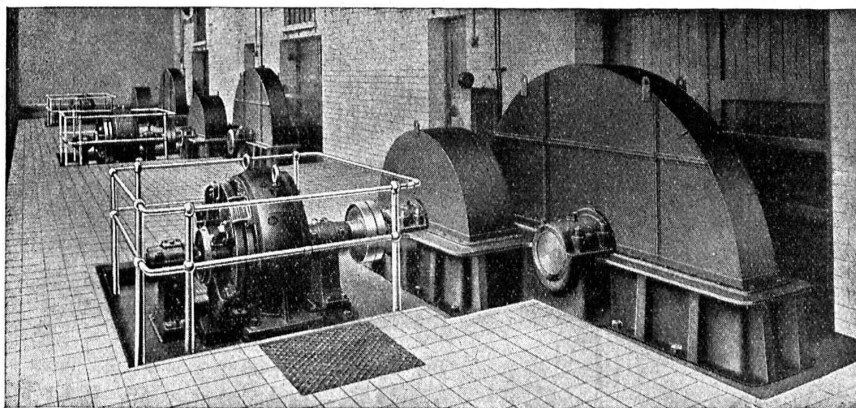
Boîtes d'attente

Lettres d'enseignes, etc.

Cuivrage - Nickelage

USINE DECKER S. A.

— NEUCHÂTEL —



S. A. des Engrenages Maag
ZURICH

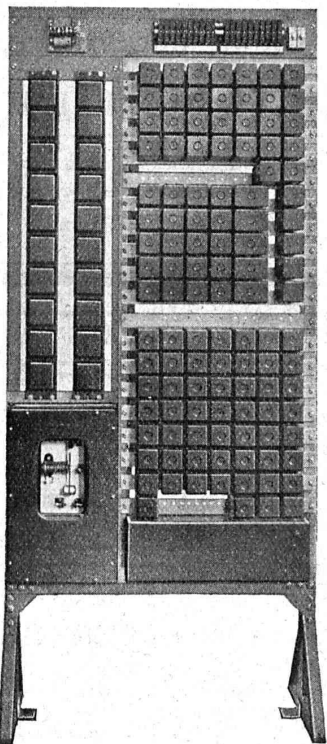
Réducteur pour laminoir

avec volant sur l'arbre
d'attaque

Puissance : 150 HP

Rapport : 300/35 t./min.

Etes-vous contents de votre installation téléphonique ?



Si non, demandez la visite de notre ingénieur qui vous conseillera sans aucun engagement pour vous.

Les installations téléphoniques automatiques d'après notre système se distinguent par un entretien minime et une construction très solide.

Demandez notre prospectus N° 469.

HASLER S. A. BERNE

LIBRAIRIE F. ROUGE & C^{ie}

Rue Haldimand, 6 LAUSANNE 6, Rue Haldimand

Vient de paraître.

Beton Kalender. Taschenbuch für den Beton und Eisenbeton 1928. — 2 vol. Fr. 9.—

AGENDAS DUNOD 1928

Assurances. — **Automobile.** — **Banque.**
— **Bâtiment.** — **Béton armé.** — **Chemins de fer.** — **Chimie.** — **Commerce.** — **Construction mécanique.** — **Electricité.** — **Métallurgie.** — **Mines.** — **Physique industrielle.** — **Travaux publics.**

Chaque volume, relié Fr. 4.25.

BLANC E. — **Le ciment Portland.** Ciments Portland artificiels. — Ciments de laitier. — Ciments aluminieux. — Ciments à hautes résistances. — Matières premières. — Matériel de fabrication. — Ensembles d'usines. — 1 vol. in-8, relié, avec 190 figures et planches hors-texte.

Fr. français 110.—

CARRELAGES - REVÊTEMENTS - MOSAIQUES - ÉVIERS



Huber & Barbey
LAUSANNE

9, Av. du Tribunal Fédéral - Téléph. 62.60

Représentants généraux pour la Suisse des Usines Céramiques

VILLEROY & BOCH
à Mettlach (Sarre)

Fournitures - Pose par spécialistes



reconnu la meilleure peinture pour l'intérieur et l'extérieur

Très brillante ou mate

Représentant général pour la Suisse : B1 536 g

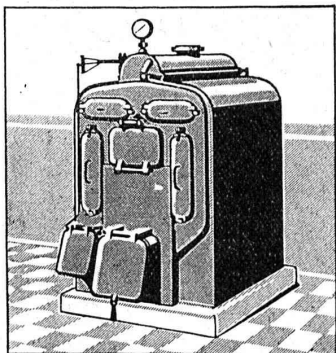
C. HAESSIG, Elisabethstrasse, 53, BALE

La nouvelle lampe Osram



*est le produit
de dizaines d'années d'expériences.*

OSRAM



SULZER

Chauffages centraux

Récupération de chaleur. - Chauffage à combustion d'huile.
Production de chaleur par l'électricité.

SULZER FRÈRES, Société Anonyme, WINTERTHUR

Bureau à **Lausanne**: 11, rue du Midi, 11. — Téléphone : 8086

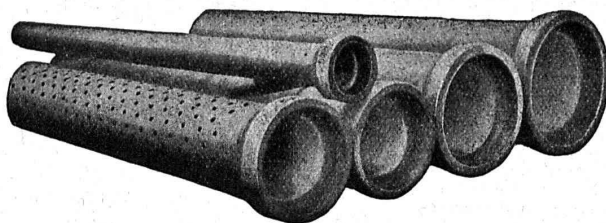


Metallisation protectrice

à base de plomb
pour tous matériaux :

**Fer, Bois,
Eternit, etc.**

SUBOX S. A. Langstr. 187, ZURICH 5.



Tuyaux Vianini

en béton armé

pour turbines, conduites d'eau potable, égouts,
conduites à purin, canalisations, etc., jusqu'à
10 atm. de pression.

Longueurs utiles 2 à 3,60 m. Diamètres 150 à 2000 mm.
Haute résistance à l'écrasement et à la flexion.

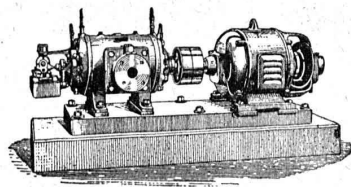
Tous nos tuyaux sont garantis étanches et fabriqués avec
du béton résistant aux acides.

Desmeules Frères, Granges-Marnand et Sté Internat. des poutres Siegwart, Lucerne

COMPRESSEURS - POMPES A VIDE

ESSOREUSES

Machines spéciales pour
la teinture et l'apprêt.
les références.



Machines pour travailler
les métaux en feuilles.
(Système Jäcklin Frères).

Atel. de Constr.

BURCKHARDT

Soc. Anon., Bâle