

Zeitschrift: Bulletin technique de la Suisse romande
Band: 53 (1927)
Heft: 19

Werbung

Nutzungsbedingungen

Die ETH-Bibliothek ist die Anbieterin der digitalisierten Zeitschriften auf E-Periodica. Sie besitzt keine Urheberrechte an den Zeitschriften und ist nicht verantwortlich für deren Inhalte. Die Rechte liegen in der Regel bei den Herausgebern beziehungsweise den externen Rechteinhabern. Das Veröffentlichen von Bildern in Print- und Online-Publikationen sowie auf Social Media-Kanälen oder Webseiten ist nur mit vorheriger Genehmigung der Rechteinhaber erlaubt. [Mehr erfahren](#)

Conditions d'utilisation

L'ETH Library est le fournisseur des revues numérisées. Elle ne détient aucun droit d'auteur sur les revues et n'est pas responsable de leur contenu. En règle générale, les droits sont détenus par les éditeurs ou les détenteurs de droits externes. La reproduction d'images dans des publications imprimées ou en ligne ainsi que sur des canaux de médias sociaux ou des sites web n'est autorisée qu'avec l'accord préalable des détenteurs des droits. [En savoir plus](#)

Terms of use

The ETH Library is the provider of the digitised journals. It does not own any copyrights to the journals and is not responsible for their content. The rights usually lie with the publishers or the external rights holders. Publishing images in print and online publications, as well as on social media channels or websites, is only permitted with the prior consent of the rights holders. [Find out more](#)

Download PDF: 26.01.2026

ETH-Bibliothek Zürich, E-Periodica, <https://www.e-periodica.ch>

BULLETIN TECHNIQUE DE LA SUISSE ROMANDE

ORGANE DE PUBLICATION DE LA COMMISSION CENTRALE POUR LA NAVIGATION DU RHIN

ORGANE DE L'ASSOCIATION SUISSE D'HYGIÈNE ET DE TECHNIQUE URBAINES

ORGANE EN LANGUE FRANÇAISE DE LA SOCIÉTÉ SUISSE DES INGÉNIEURS ET DES ARCHITECTES

ainsi que de la Société vaudoise des Ingénieurs et des Architectes, de l'Association des Anciens Elèves de l'Ecole d'Ingénieurs de l'Université de Lausanne et des Groupes Romands de la G. e. P.

ABONNEMENTS :

Suisse : 1 an, 12 francs

Etranger : 14 francs

Pour sociétaire :

Suisse : 1 an, 10 francs

Etranger : 12 francs

Prix du numéro :
75 centimes.

Pour les abonnements
s'adresser à la librairie
F. Rouge & C°, à Lausanne.

COMITÉ DE RÉDACTION

Président : R. NEESER, ingénieur, à Genève.

Secrétaire : EDM. EMMANUEL, ingénieur, à Genève.

MEMBRES :

Fribourg : MM. L. HERTLING, architecte ; A. ROSSIER, ingénieur ; R. DE SCHALLER, architecte. — *Vaud* : MM. C. BUTTICAZ, ingénieur ; EPITAUX, architecte ; E. JOST, architecte ; A. PARIS, ingénieur ; CH. THÉVENAZ, architecte. — *Genève* : MM. L. ARCHINARD, ingénieur ; CH. WEIBEL, architecte. — *Neuchâtel* : MM. E. D. ELSKES, ingénieur ; A. MEAN, ingénieur cantonal ; E. PRINCE, architecte. — *Valais* : MM. J. COUCHEPIN, ingénieur, à Martigny ; HAENNY, ingénieur, à Sion.

Rédaction : H. DEMIERRE, ingénieur.
VEVEY, Rue de la Madeleine, 15.

CONSEIL D'ADMINISTRATION DU BULLETIN TECHNIQUE

J. CHAPPUIS, ingénieur, président. — A. DOMMER, ingénieur. — M. IMER. — H. MEYER, architecte. — F. ROUGE, libraire.

ANNONCES :

50 centimes la ligne

Rabais pour annonces répétées

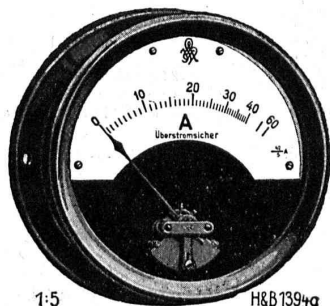
Demandez tarif spécial
pour fractions de pages à

l'Indicateur Vaudois
(Société Suisse d'Édition)
Jumelles, 4, Lausanne.

ADMINISTRATION : LIBRAIRIE F. ROUGE & C°, RUE HALDIMAND, 6, LAUSANNE



Troesch & C° S.A., Berne
Fabrique d'Appareils Sanitaires



Ampèremètre de
fer doux surchargeable "Fy".

Camille Bauer, Bâle

Représentant général pour la Suisse de
Hartmann & Braun S. A., Francfort, s. /M.

Ampèremètres et voltmètres

dernière construction

pour montage sur tableau en saillie et encastré.

Demandez le prospectus spécial s. v. p.

TUYAUX MANNESMANN

REPRÉSENTANTS:

EMILE POBÉ
COMPTOIR MÉTALLURGIQUE S.A.
BÂLE



LUXRAM



La nouvelle lampe universelle s'impose par sa supériorité lumineuse.

SOCIÉTÉ ANONYME LUMIÈRE
FABRIQUES RÉUNIES DE LAMPES À INCANDESCENCE
GOLDAU

Asphalte naturel de Travers

Seules mines d'Asphalte en Suisse.

Reconnu le meilleur Asphalte

Représentants pour la Suisse:

E.-R. Zetter & Co,
à Soleure

Maison fondée en 1843.



Marque de fabrique.

Eternit



Eternit-Niederurnen

Garantie contre les ouragans

Excellente ardoise pour couvertures et revêtements de façades

**Durée illimitée
Garantie 10 ans**

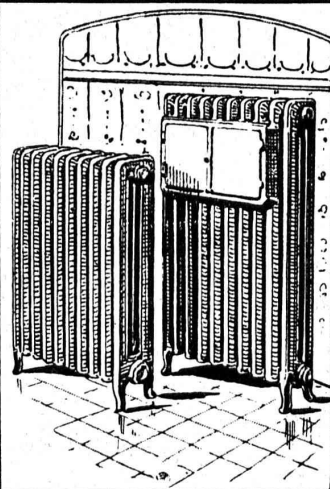
Revêtements intérieurs de plafonds et parois

Fabrique de Brosses métalliques



Jacq. Thoma
Winterthour (Suisse)

Brosses métalliques pour toutes industries.



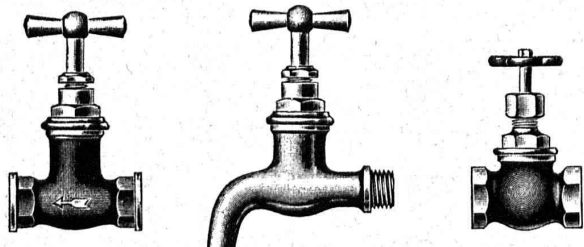
CHAUFFAGES CENTRAUX

Installations de Cuisines et Buanderies

C. BOULAZ & Co

Anciennement
Maison H. Moulin

LAUSANNE

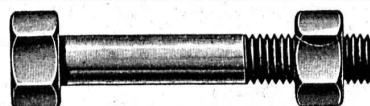


R. Nussbaum & Co, S. A., Olten
FONDERIE ET ROBINETTERIE

Robinetterie très soignée en laiton, bronze, fer, etc., pour toutes industries et commerces.
Fonte brute en laiton, bronze, etc., sur modèles fournis par le client.

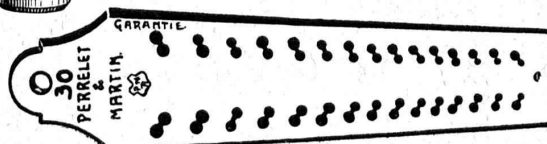


V.27-1



Fabrique de Vis de Nyon S. A.

Vis à métaux et décolletages en tous genres.
Goujons d'assemblage pour modèles.
Pièces de bicyclettes. — Filières P.M.
Compas d'écoliers « Atlas ».



CONSTRUCTIONS en FER

Ponts, Charpentes, Mâts, Réservoirs, Grues, Tôlerie, etc.

Wartmann, Vallette & C^{ie}, Genève

Même maison à
BROUGG (Argovie)

Ascenseurs

Monte-charges

„Schlieren“

Fabrique suisse
de Wagons Schlieren S. A.

(Fabrique d'ascenseurs)
SCHLIEREN-ZURICH

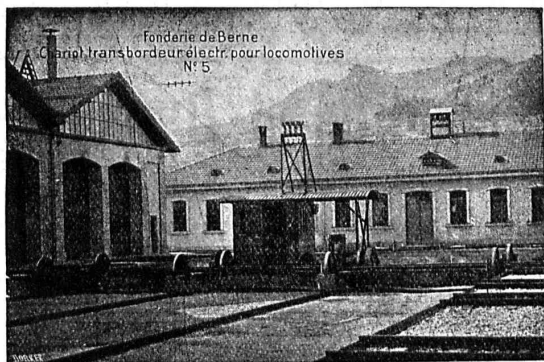
Bureau à Berne :
Victoriastrasse, 87

Bureau à Genève :
Case postale, Mont-Blanc 4936

Société des USINES de LOUIS de ROLL

Succursale : FONDERIE DE BERNE, à Berne.

Lettres et Télégrammes : Fonderie de Berne, à Berne. Téléphone 10.66



Appareils de levage : Ponts roulants, grues pivotantes, grues de chargement, etc., pour commande à bras et commande électrique,

Matériel de chemins de fer : Ponts tournants et chariots transbordeurs, branchements et croisements pour voies normales et voies étroites, Barrières.

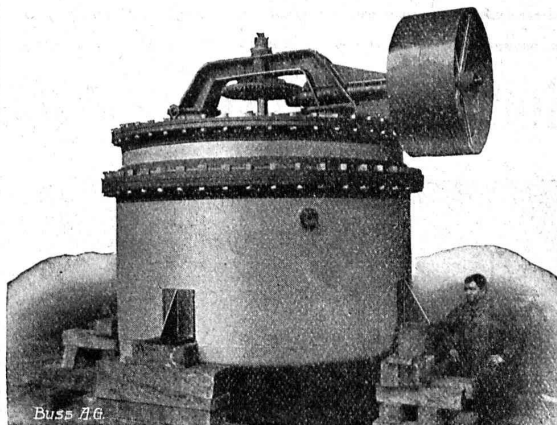
Chemins de fer de montagne : Funiculaires complets avec freins spéciaux (systèmes brevetés), depuis 1898 94 exécutions.

Superstructures à crémaillère : Systèmes : Riggerbach, Abt, Strub, Peter, etc.

Barrages : Installations métalliques et mécaniques pour barrages et canaux, grilles, machines pour nettoyer les grilles, treuils, etc.

Renseignements sur des installations faites, références.
Projets et Devis sont à disposition.

BUSS & BALE

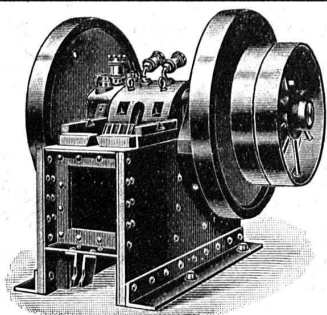


Chaudière à agitateur, 10 000 Litres.

Chaudronnerie

Tuyaux p^r hautes pressions - Réservoirs - Chaudières -
Gazomètres - Appareils pour Industrie chimique

Charpentes métalliques
Barrages - Ponts

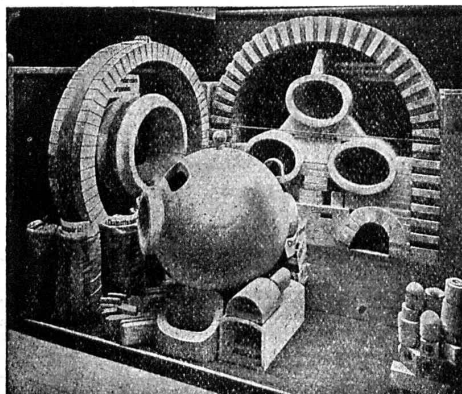


CONCASSEURS

de notre propre fabrication
machines de 1^{re} qualité munies de plaques de
sécurité excluant toute rupture,
stationnaires et roulantes
avec ou sans moteur, de 20 à 60 m³ de produc-
tion journalière, sont fournies à titre de vente
ou de location à des conditions vraiment
avantageuses par la maison

BRUN & C^{IE}, Fabrique de machines **Nebikon** (Lucerne)
Téléphone : N° 12. — Références de premier ordre. — Télégrammes : **BRUN.**

Fabrique de Produits Réfractaires Lausen S. A.



Lausen (BALE-CAMP.)

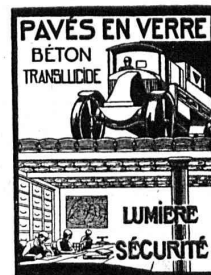
Fondée en 1872 Téléphone N° 27

Matériaux réfractaires à l'usage
de toutes les industries et pour
tous genres de fours.

**PRODUITS
RÉSISTANT AUX ACIDES**

*Exposition Nationale Berne 1914
Médaille d'or.*

MAXIMA



P. CHIARA & FILS
LAUSANNE
Devis — Téléphone 21.26

Cendres & Métaux S. A.

Succ. de
Aufranc & C^{ie} S. A.
Bienne

Soudure argent
pour
tout usage
(env. 50 sortes.)
Or - Argent - Platine



**Volets à rouleau
HARTMANN & Co BIENNE**

IMPRIMERIE LA CONCORDE

Jumelles 4, - LAUSANNE - Tél. 35.95

Société Suisse d'Explosifs Cheddite et Dynamite

Bureau à Liestal : Tél. 182. Usines à Isleten (Ct. d'Uri) et Liestal

livre à des conditions avantageuses

DYNAMITE de toutes forces

Explosifs de sûreté 1^{re} qualité

**CHEDDITE ET TELSITE
MÈCHES ET DÉTONATEURS**

Agents généraux pour la Suisse romande :

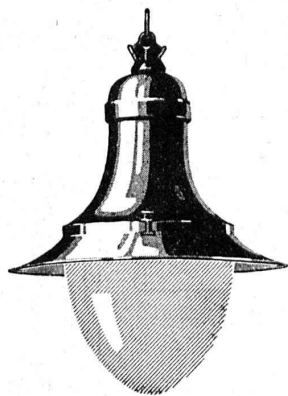
PETITPIERRE FILS & C^{ie}, NEUCHÂTEL
TÉLÉPHONE 3.15



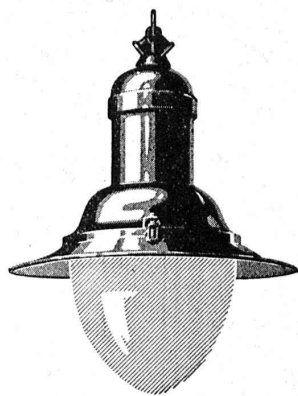
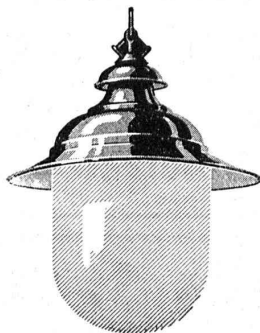
Indicateur Vaudois 1927

Livre d'adresses de Lausanne et du canton de Vaud. — Dans toutes les librairies.

ARMATURES POUR LAMPES 1/2-WATT



Pr éclairage extérieur
et intérieur, fermeture
à vis ou à articulation



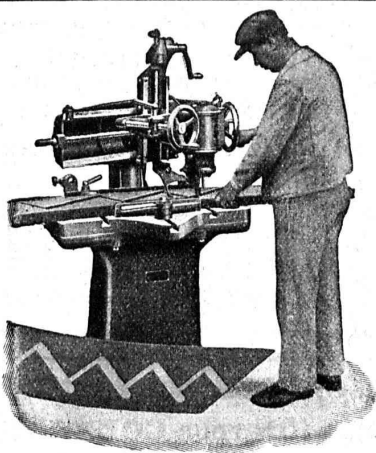
Ventilation efficace
Forme élégante
Construction solide



Société Anonyme des
Produits électrotechniques

SIEMENS

Dépt. SIEMENS-SCHUCKERTWERKE, Zurich



Mortaiseuse
Universelle
sans courroie
TWF



1 Machine
10 Applications

S.A. Rauschenbach
Schaffhouse
8, Boulevard de Grancy, 8
Lausanne

Assurance-maladie des collectivités

Réserves :
4,600,000 fr.

Commerçants !
Industriels !
Entrepreneurs !
Administrations !

415 sections
80,000 membres
130 collectivités

assurez votre personnel contre les risques de maladie
auprès de la :

Société suisse de Secours mutuels Helvétia
Sonnenquai, 10, ZURICH

Assure jusqu'à l'intégralité du salaire. Gratuité des soins médicaux
et des médicaments. Prospectus et renseignements gratuits.

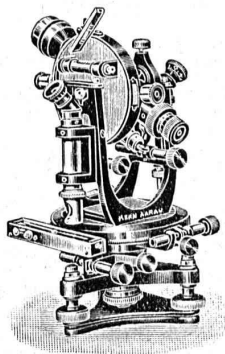
Fondée en 1899. Reconnue par la Confédération.

Kern

AARAU

INSTRUMENTS
de Géodésie
de Topographie
et d'Astronomie

Catalogues à titre gratuit



KERN & C^{IE} S. A., AARAU
(Suisse)



ORNEMENTS en ZINC et CUIVRE

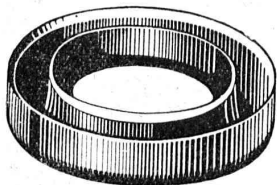
Lucarnes - Poinçons

Boîtes d'attente

Lettres d'enseignes, etc.

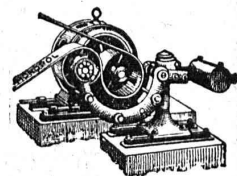
Cuivrage - Nickelage

USINE DECKER S. A.
— NEUCHÂTEL —



TANNERIE de VEVEY S.A.

Courroies de Transmission en Cuir. ~ Cuirs Emboutis.
Articles techniques. ~ Pignons en Cuir vert, Joints, etc.



Baumann, Kœlliker & C^{ie}, S.A., Zurich

Thermomètres à distance

Cartons Bitumés S. C.

(Centrale de vente
des fabriques suisses de carton bitumé)

Téléph. : Bollwerk 17.91

Schauplatzgasse, 23^{III}

BERNE

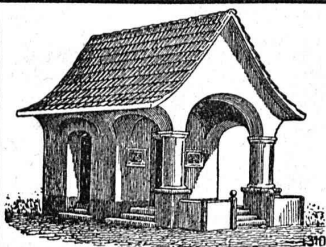
Rue des Spectacles, 23^{III}

Téléph. : Bollwerk 17.91

Vente exclusive de :

Cartons bitumés - Ciment ligneux - Mastic d'asphalte - Masse collante

de toutes les fabriques suisses de carton bitumé.



PLAFONDS, CLOISONS, CORNICHES, PLANCHERS, Revêtements de toutes sortes
exécutés avec le support pour mortier

„TREILLAGE EN TERRE CUITE“

sont exempts de toutes fissures, inaltérables aux influences
atmosphériques, incombustibles et extrêmement durables

Nombreuses références

Demandez prospectus et échantillons

Médailles d'or : Berne 1914, Barcelone 1920

FABRIQUE SUISSE DE TREILLAGE EN TERRE CUITE S.A., LOTZWIL-BERNE

TRAVAUX D'ASPHALTAGE

COUVERTURES EN CIMENT VOLCANIQUE

Chapes en asphalte sur voûte, tunnel, etc

Revêtement en tarmacadam.

Goudronnage de chaussées.

„Bitumoid“, Emulsion à froid p^r chaussées.

Construction de Tennis.

POUR COUVERTURES DE
TOITURES PLATES POUR
BATIMENTS, FABRIQUES

PLAQUES ISOLATRICES EN ASPHALTE

Travaux garantis

Etanchéité parfaite

Nombreuses références

ROSSO & SCHNEEBELI

LAUSANNE et VEVEY



Sté F^{se} B. F. GOODRICH, Dépôt de Zurich

Dépositaires :

E. Geiger & C^{ie}, BIENNE — Hermann Fatton S. A., GENÈVE

**HUILE SOLUBLE A L'EAU
HUILE D'ADHÉSION POUR COURROIES**

Demandez offres :

ALBERT ERB & C^{ie}, BALE

Téléphone S 2419



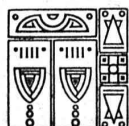
La Toilette Moderne par le Distributeur de savon liquide

LISODIS

Indispensable dans tous bâtiments, salles de bain,
toilettes, etc.

Seuls fabricants :

Société Anonyme LE LISODIS, Sainte-Croix.

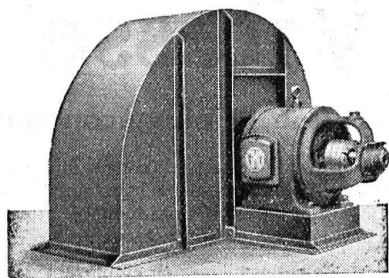


Imprimerie La Concorde

Jumelles, 4, Lausanne

TRAVAUX EN TOUS GENRES





Ventilateurs

pour
aération, chauffage, séchage,
tirage artificiel, feux de forges,
brûleurs à l'huile, etc.

Moteurs électriques

Avantages de
notre construction :

Marche silencieuse
Rendement élevé.
Construction soignée.

G. Meidinger & C^{ie}, Bâle

Représentants :

L. E. Golay, ingénieur, Servette 90, Genève
F. Kimmèrlé, ingénieur, Avenue de Cour, Lausanne

GIPS-UNION S. A., Usine de Bex

Plâtres et Produits de plâtre

Planches de plâtre

pour plafonds et revêtements.

Carreaux de plâtre brevetés

pour cloisons.

Matériaux légers, secs, isolants, insonores
et incombustibles.

Flottmann

Un de nos clients nous écrit :

*" Veuillez, je vous prie me faire parvenir deux marteaux
comme les derniers que vous m'avez envoyés. — Je me
décide tout à fait pour votre marque.*

*Je vous confirme par la même avoir percé 8 mètres en
2 h. 30 de travail effectif.*

Veuillez agréer... "

H. FLOTTMANN & C^{ie}
Téléphone : Uto 4251.

Renggerstrasse, 86 **ZURICH**
Adr. télégr. : Flottmann-Zurich.

DÉCORATIONS EN STAFF

de fabrication spéciale brevetée
et meilleur équivalent des travaux poussés sur place
sont achetés par **architectes, entrepreneurs**
de préférence chez

ERNEST HABERER & C^{ie} - BERNE

Téléphone : Bollwerk 29.43

Commandes directes d'après catalogues et travaux d'après plans
spéciaux sont promptement exécutés.

Projets avec nos motifs de catalogues pour plafonds, murs, etc., en tous
genres et grandeurs, d'après plans donnés, sont fournis gratuitement.

Conditions avantageuses. Catalogues à disposition.

TRAVAUX DE SCULPTURE

Modèles artistiques pour façades et intérieurs. Groupes pour monu-
ments. Figurines pour décors et ornements de fontaines, colonnes,
vases, etc. Exécution en pierre naturelle et artificielle.

CARRELAGES - REVÊTEMENTS - MOSAIQUES - ÉVIERS



Huber & Barbey

LAUSANNE

9, Av. du Tribunal Fédéral - Téléph. 62.60

Représentants généraux pour la Suisse
des Usines Céramiques

VILLEROY & BOCH
à Mettlach (Sarre)

Fournitures - Pose par spécialistes

IMPRIMERIE LA CONCORDE

Direction :

LAUSANNE

Th. Pache-Tanner
J. Pache-Vuitel

JUMELLES, 4
Téléphone 35 95

Impressions commerciales et artistiques

Tirages en couleurs, illustrations, Labels

Journaux, volumes, brochures, catalogues

Circulaires :: Enveloppes :: Programmes

Cartes de visite et d'adresse, Obligations

Faire-part, Registres :: Algèbre, Musique

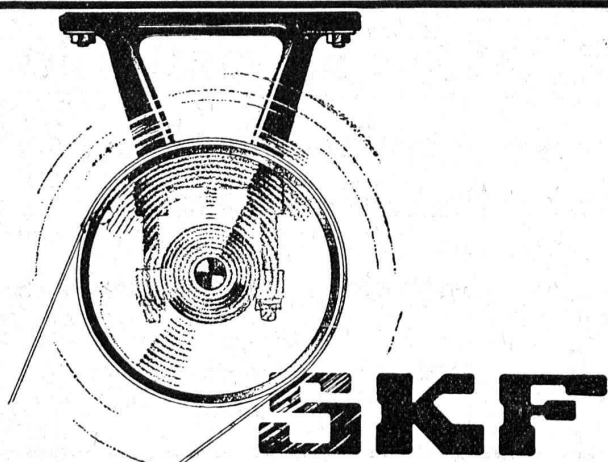


**reconnu la meilleure peinture pour
l'intérieur et l'extérieur**

Très brillante ou mate

Représentant général pour la Suisse :

C. HAESSIG, Elisabethstrasse, 53, BALE



Vitesse

Transmission la plus économique.

Augmenter la vitesse de vos arbres, c'est diminuer vos poulies et réduire votre consommation en courroies. Vous pourrez même souvent supprimer des transmissions intermédiaires tout en augmentant la production.

Profitez de ces avantages en employant des roulements à billes **SKF**

**SOCIÉTÉ ANONYME
DES ROULEMENTS A BILLES SKF
ZURICH**

SULZER

Pompes centrifuges

pour stations de distribution d'eau municipales et communales, toutes exploitations agricoles et industrielles, installations d'accumulation, alimentation de chaudières, irrigation et drainage, service d'incendie, pompage d'eaux d'égout et fonçage de mines. Pompes domestiques à fonctionnement automatique. Pompes sur chariots.

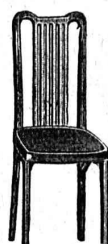
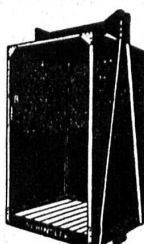
Ventilateurs

hélicoïdaux pour pressions . . . jusqu'à 10 mm de colonne d'eau, à basse pression pour pressions de 10 — 100 mm de colonne d'eau, à moyenne pression p. pressions de 60 — 300 mm de colonne d'eau, à haute pression pour pressions de 60—2000 mm de colonne d'eau. Exécutions spéciales livrées pour des débits jusqu'à 500 m³/sec.

SULZER FRÈRES, SOCIÉTÉ ANONYME, WINTERTHUR



Fabrique d'ascenseurs
électriques
Schindler & C^{ie}
LUCERNE



S. A. FABRIQUES DE MEUBLES Horgen-Glaris à Horgen

Maison suisse la plus importante pour

AMEUBLEMENT

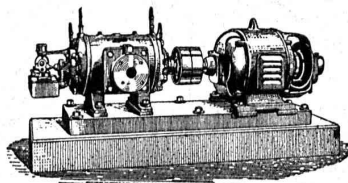
de Salles de concert, théâtres, cinémathèques, restaurants, cafés, salles à manger, vestibules etc.

La sécurité

est une condition essentielle pour vos placements. La Banque Populaire Suisse, avec son capital social et ses réserves de 125 millions vous donne toute tranquillité à ce sujet. Laissez vous donc conseiller sans tarder par une de ses 56 succursales.

COMPRESSEURS - POMPES A VIDE ESSOREUSES

Machines spéciales pour
la teinture et l'apprêt.
Ires références.



Machines pour travailler
les métaux en feuilles.
(Système Jaeklin Frères).

Atel. de Constr.

BURCKHARDT

Soc. Anon., Bâle