

Zeitschrift: Bulletin technique de la Suisse romande
Band: 53 (1927)
Heft: 17

Werbung

Nutzungsbedingungen

Die ETH-Bibliothek ist die Anbieterin der digitalisierten Zeitschriften auf E-Periodica. Sie besitzt keine Urheberrechte an den Zeitschriften und ist nicht verantwortlich für deren Inhalte. Die Rechte liegen in der Regel bei den Herausgebern beziehungsweise den externen Rechteinhabern. Das Veröffentlichen von Bildern in Print- und Online-Publikationen sowie auf Social Media-Kanälen oder Webseiten ist nur mit vorheriger Genehmigung der Rechteinhaber erlaubt. [Mehr erfahren](#)

Conditions d'utilisation

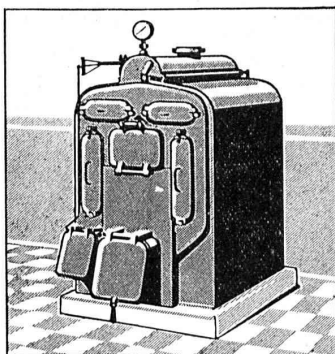
L'ETH Library est le fournisseur des revues numérisées. Elle ne détient aucun droit d'auteur sur les revues et n'est pas responsable de leur contenu. En règle générale, les droits sont détenus par les éditeurs ou les détenteurs de droits externes. La reproduction d'images dans des publications imprimées ou en ligne ainsi que sur des canaux de médias sociaux ou des sites web n'est autorisée qu'avec l'accord préalable des détenteurs des droits. [En savoir plus](#)

Terms of use

The ETH Library is the provider of the digitised journals. It does not own any copyrights to the journals and is not responsible for their content. The rights usually lie with the publishers or the external rights holders. Publishing images in print and online publications, as well as on social media channels or websites, is only permitted with the prior consent of the rights holders. [Find out more](#)

Download PDF: 19.02.2026

ETH-Bibliothek Zürich, E-Periodica, <https://www.e-periodica.ch>



SULZER

Chauffages centraux

Récupération de chaleur. - Chauffage à combustion d'huile.
Production de chaleur par l'électricité.

SULZER FRÈRES, Société Anonyme, WINTERTHUR

Bureau à **Lausanne**: 11, rue du Midi, 11. — Téléphone : 8086



L'expérience apprend :

qu'une installation téléphonique rationnelle augmente le rendement d'une exploitation. Les ordres sont rapidement donnés. On peut immédiatement obtenir les renseignements désirés et on évite les courses inutiles. Pour obtenir ces améliorations, il faut choisir judicieusement le système à installer.

Les téléphones automatiques Siemens s'adaptent à toute exploitation.

Notre liste de références et notre brochure « Les clients jugent » en témoignent. Demandez-en l'envoi gratuit.

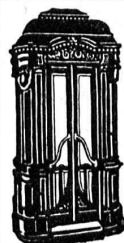
S. A. des Produits Electrotechniques

SIEMENS

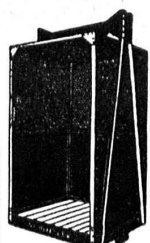
Dépt. Siemens & Halske

Lausanne

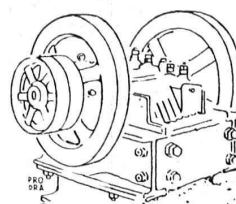
Grand-Pont 8



Fabrique d'ascenseurs
électriques
Schindler & Cie
LUCERNE



Importante usine du Sud-Ouest de la France cherche **DESSINATEURS** pour études du matériel roulant de chemins de fer, en particulier voitures à voyageurs. Ecrire : Monsieur Capt, boîte postale 42, La Rochelle (Charente Inférieure).



MACHOIRES

de concasseurs en
acier dur au manganèse

OEHLER

Usines Métallurgiques Oehler & Co S.A. Aarau

ROULEMENTS A BILLES

S R O

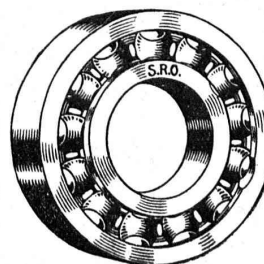
de la fabrique J. Schmid-Rost S.A., Oerlikon.

SAFIA

Aven. Pictet de
Rochemont 8

Genève

Tél. Stand 18-58



SAFIA

Talstrasse 32

Zurich

Tél. Selnau 44-37

Les roulements de qualité et de durée.

Toutes les grandeurs courantes sont livrables de suite.

SAFIA

Agence exclusive p^r la Suisse romande et les cantons de Berne et de Soleure.

INDICATEUR VAUDOIS

Livre d'adresses de Lausanne et du Canton de Vaud — Dans toutes librairies.

ÉCOLE D'INGÉNIEURS de l'Université de Lausanne

Les Cours de l'Ecole d'ingénieurs de l'Université de Lausanne et ceux de la **Section des Géomètres** qui lui est annexée, s'ouvriront le 15 octobre 1927.

Programmes et renseignements au *Secrétariat de l'Ecole d'Ingénieurs, Place Chauderon, 3, Lausanne.* JH. 31110 D

Offres d'exploitation de Brevets d'invention

IMER & DE WURSTEMBERGER ci-devant
E. IMER-SCHNEIDER INGENIEUR CONSEIL GENÈVE

Les propriétaires des brevets suisses suivants désirent entrer en relation avec des fabricants suisses, en vue de la fabrication des articles brevetés, et seraient disposés à céder des licences d'exploitation ou à vendre leurs brevets

N° 93 892, **Feuerheerd's Rotor (Consolidated) Ltd.**, pour : « Machine rotative pouvant être utilisée comme moteur ou comme pompe ».

N° 98 337, **Frank Hornby**, pour : « Excentrique pour jeux de constructions ».

N° 99 340, **Charles F. Lumb**, pour : « Appareil portatif électrique, avec outils interchangeables ».

N° 81 901, **Prof. Ls Duparc et Charles Urfer**, pour : « Procédé pour la fabrication du peroxyde d'azote par oxydation du gaz ammoniac ». N° 93 808, pour : « Procédé et appareil pour la préparation synthétique du gaz ammoniac ».

N° 101 165, **Charles Urfer**, pour : « Procédé pour la fabrication d'une masse pulvérulente pouvant servir de catalyseur spécialement dans les procédés pour la fixation de l'azote ». N° 102 274, pour : « Procédé pour la préparation synthétique de l'ammoniaque ».

N° 96 507, **Lohmann-Metall G. m. b. H.**, pour : « Verfahren zur Herstellung von Formstücken aus freien Kohlenstoff enthaltenen Wolframcarbid ».

N° 98 601, **Actien-Gesellschaft B. Felder-Clement**, pour : « Verfahren zur Reduktion von Metalloxyden mittelst Aluminiums im Ofen ».

Prière d'adresser les offres ou propositions à **MM. Imer & de Wurtemberg**, ci-devant **M. E. Imer-Schneider**, Ingénieur-Conseil, 59, rue du Stand, à **Genève**, qui les transmettront à qui de droit.

Manufacture de Papiers
BAUMGARTNER & Co
LAUSANNE et RENENS

Spécialité de Papiers
utilisés dans l'Industrie du Bâtiment.

Dessinateur

d'Etude en mécanique générale, expérimenté, sérieux, actif, excellentes références, pouvant disposer de son service militaire, cherche place. Ecrire sous : N° 5982 L. Publicitas, Lausanne.

Cendres & Métaux S.A.

Succ. de
Aufranc & Co S.A.
Bienne

Soudure argent pour
tout usage
(env. 50 sortes).

Or - Argent - Platine

Dessinateur-technique Aide-Ingénieur

Jeune homme 20 ans cherche place comme tel chez ingénieur ou entrepreneur.

Offre à **E. Borgeaud**, 71, Grd'Rue, Montreux.

Hôtel des postes à Bienne

Sont mis au concours les travaux de : **terrassement, maçonnerie, béton armé, canalisation**, ainsi que ceux en **Pierre de taille** et en **Pierre artificielle** (socle et escaliers) pour l'hôtel des postes, à Bienne.

Les plans, le cahier des charges et les formulaires de soumission sont déposés au bureau n° 179 de la direction soussignée (palais fédéral, pavillon ouest), à laquelle les soumissions doivent parvenir jusqu'au **10 septembre 1927** inclusivement, sous pli fermé et affranchi, portant la mention : **Soumission pour hôtel des postes, à Bienne.**

La Direction des constructions fédérales.

Berne, le 22 août 1927.

P. 6174 Y.



Heweca

fers à souder électriques

courant continu et alternatif
est le résultat de 17 années
d'expérience.

3 différentes grandeurs.

N. I. DONDÉNAZ

23, Mythenstr. ZURICH Mythenstr. 23

Catalogue à disposition.

Brevets d'invention

Marques - Dessins

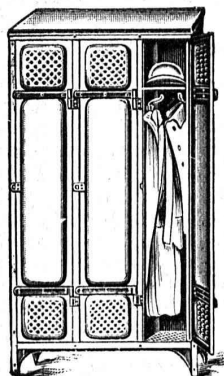
et Modèles

en tous pays

Bovard & Co, Berne
Ingénieurs-Conseils
Bollwerk, 15
F. Bovard
ingénieur-directeur, ci-devant
co-prop. directeur de
la Maison Mathy - Doret & Co

Garde-Robes

en fer forgé



Fabrication très soignée

BACHOFEN & Co, USTER

Brevets d'invention

marques - dessins et modèles

A. BUGNION

Physicien diplômé
de l'Ecole Polytechnique Fédérale.

Ancien élève de l'Ecole supérieure
d'Electricité, à Paris.

Ancien expert technique

au Bureau fédéral

de la Propriété Intellectuelle.

Corraterie, 13 GENÈVE Corraterie, 31

Téléphone Stand 79.20

Dessinateur-Architecte

parlant français, possédant solides connaissances techniques, artistiques est demandé par Monsieur Louis REY, Architecte diplômé, pour ses bureaux de Nice ou Marseille.

Adresser prétentions et références, à Marseille, 2, rue Papère.



Brevets d'invention dessins et modèles

Nægeli & Co

Ingénieurs - Conseils

BERNE

Waghausgasse 1

Téléphone Christoph 3407



E. MIAUTON & Co MONTREUX

Nous fabriquons les

compresseurs d'air
« **BRUAND** »

dont la marche est simplement
parfaite et silencieuse.

Nous avons en magasin tout
l'outillage et fournitures concernant

l'air comprimé.

Fouloirs - Machine à enduire
Marteaux

RUBANS

à mesurer en toile
: **imprégnée** :

en acier
inoxydable

V^e Charles EBNER

SCHAFFHOUSE

12, Quai du Rhin, 12

Demandez les prospectus, s.v.p.



Volets à rouleau

HARTMANN & Co, BIENNE

IMPRIMERIE LA CONCORDE

Jumelles 4, - LAUSANNE - Tél. 35.95

Société Suisse d'Explosifs Cheddite et Dynamite

Bureau à Liestal : Tél. 182. Usines à Isleten (Ct. d'Uri) et Liestal

livre à des conditions avantageuses

DYNAMITE

 de toutes forces

Explosifs de sûreté 1^{re} qualité

CHEDDITE ET TELSITE

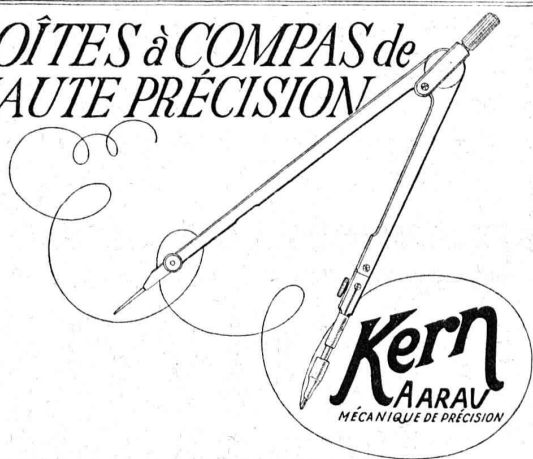
MÈCHES ET DÉTONATEURS

Agents généraux pour la Suisse romande :

PETITPIERRE FILS & C^{ie}, NEUCHÂTEL
TÉLÉPHONE 3.15



*BOÎTES à COMPAS de
HAUTE PRÉCISION*



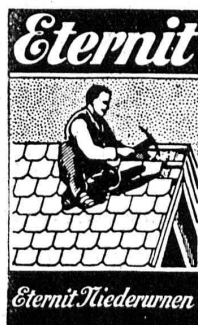
Garantie

contre les ouragans

Excellente ardoise pour couvertures
et revêtements de façades

**Durée illimitée
Garantie 10 ans**

Revêtements intérieurs de plafonds
et parois



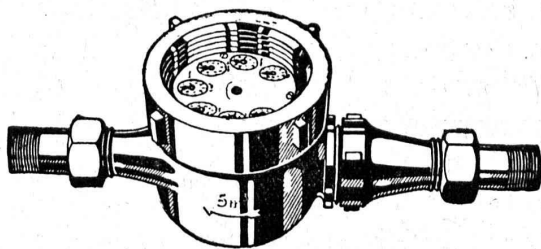
MANUFACTURE de Produits Céramiques et Réfractaires S. A. LAUSEN
PRODUITS RÉFRACTAIRES : BRIQUES, PLANELLES, DALLES, MORTIER, MOUFLES, CREUSETS
Carrelages céramiques rouges et jaunes. Briques de parement
TUYAUX EN GRÈS, AUGES, CUVES — KLINKERS — BRIQUES ÉMAILLÉES

Ascenseurs OTIS Monte-charges

Escalatoren (esc. mobile).

Paternoster.

ASCENSEURS OTIS : Fabrique à Zurich, Birmensdorferstr. 273. — LAUSANNE : Galeries du Commerce, Tél. 93.21



COMPTEURS à EAU

CADRANS NOYÉS et CADRANS SECS

Réparations de tous systèmes. — DEMANDEZ PROSPECTUS

A. Bürgin & C^{ie}, Fabrique suisse de compteurs à eau, **Bâle**

Station de vérification 4

Téléphone : Birsig 3189

Seule fabrique suisse fabriquant ses compteurs entièrement en Suisse.



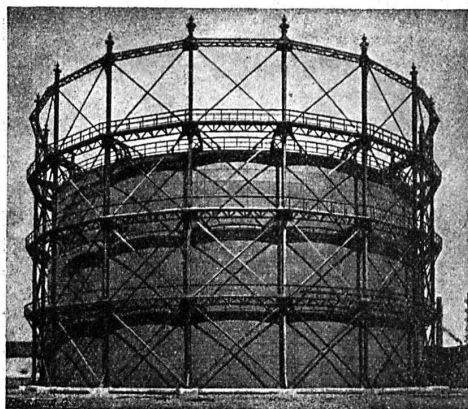
ESSAYEZ UNE FOIS!

Vous y trouverez des avantages! Pourquoi gaspiller journellement temps, matériel et main-d'œuvre en employant des méthodes de pesage surannées? La

TOLEDO

ENTIEREMENT AUTOMATIQUE
balance de précision moderne, fonctionne sans ressorts, contrepoids, ni curseurs. Concessionnée par le Dépt fédéral des poids et mesures. Modèles pour tout usage. Charges maximum de 500 grs à 30,000 kgs. Renseignements sans aucun engagement à la
TOLEDO S. A., BALE
(Dépt G) Küchengasse 16

BUSS & BALE



Gazomètre d'une contenance de 50,000 m³.

Chaudronnerie

Tuyaux p^r hautes pressions - Réservoirs - Chaudières -
Gazomètres - Appareils pour Industrie chimique

Charpentes métalliques Barrages - Ponts

Entreprises électriques O. Burgi & C^{ie}, Lausanne

**Maison spéciale pour
la construction de lignes aériennes en tous genres**

Procédés brevetés pour montage de câbles sur grandes lignes, écartant tout endommagement extérieur de ceux-ci.



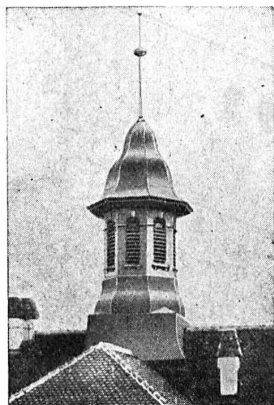
Revêtement par pénétration

BIMOÏD

l'asphalte à froid colloïdal
le meilleur enduit moderne pour routes
revêtement de surface et par pénétration
bouchage des nids de poule
Bimoïd-Macadam, toitures, isolations
Bimoïd combat la poussière

MINERAL S. A. BRIGUE

SUCCURSALE A BALE, PORT DU RHIN, PETIT-HUNINGUE



ORNEMENTS en ZINC et CUIVRE

Lucarnes - Poinçons

Boîtes d'attente

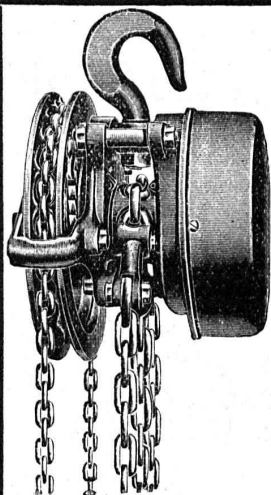
Lettres d'enseignes, etc.

Cuivrage - Nickelage

USINE DECKER S. A.
— NEUCHÂTEL —

❖ **CALCULS DE STABILITÉ** ❖
Projets - Devis - Mise en soumission - Surveillance - Expertise
ENTREPRISE
BÉTON ARMÉ et CONSTRUCTIONS DIVERSES

A. PARIS Ingénieur-Conseil, LAUSANNE
Petit Beaulieu, av. Beaulieu :: Téléph. 46.92



Palans rapides Velox

engrenage planétaire complètement enfermé, freinage parfait aussi dans des locaux humides et chauds.

Livraison au plus vite.

Prix sans concurrence.

Rabais avantageux pour revendeurs.

Riniker & Cie
Rupperswil près Aarau

Agence générale pour la Suisse.

Installations sanitaires - Maison Daniel Perret

LAUSANNE, 6-8, Av. de Béthusy — Perret frères, LAUSANNE

Installation d'Usines, Villas, Salles de bains
simples et modernes. — Système anglais.

MAGASIN D'EXPOSITION ET DE VENTE
Maison fondée en 1888. **TÉLÉPHONE 9085.**

CARRELAGES - REVÊTEMENTS - MOSAIQUES - ÉVIERS



Huber & Barbey

LAUSANNE

9, Av. du Tribunal Fédéral - Téléph. 62.60

Représentants généraux pour la Suisse
des Usines Céramiques

VILLEROY & BOCH
à Mettlach (Sarre)

Fournitures - Pose par spécialistes

INSTALLATIONS SANITAIRES

WILLIAM DÉPIERRAZ

Ancien associé de la Maison Dépierraz & Noverraz.

Entrée rue de Bourg, 27 — Ruelle de Bourg, 3 — LAUSANNE
Téléphone : Bureaux et Ateliers 87.28 - Téléphone : Appartement 50.06

Spécialité d'installation de chauffe-eau électr. **CUMULUS**

Appareillage, Ferblanterie et Couverture, Entretien, Réparations.

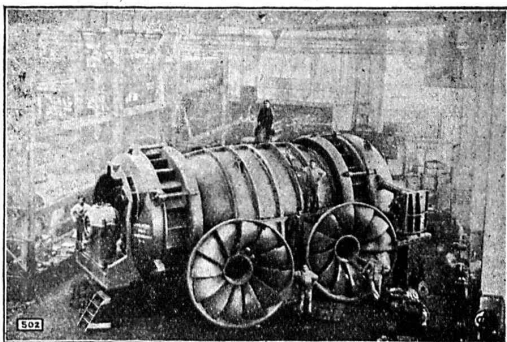
PRIX MODÉRÉS — TRAVAIL CONSCIENCIEUX — DEVIS SUR DEMANDE

Ébol

Enduit noir pour l'augmentation de l'étanchéité
du béton. Protège le béton et les métaux contre
l'eau acidulée, les eaux de terrains marécageux, etc. **Moyen anti-rouille.**

DEMANDEZ PRIX ET ÉCHANTILLONS

E. BECK, fabricant de produits d'asphalte, PIETERLEN



USINE DE FAAL
(YOUgoslavIE)

Turbine Francis double
de 10.000 CV.
sous 13,3 m. de chute.

RÉGULATEURS DE PRÉCISION

TURBINES HYDRAULIQUES

ATELIERS DES CHARMILLES S. A. GENÈVE

109, Route de Lyon, 109

IMPORTANTES
INSTALLATIONS

NOMBREUSES
RÉFÉRENCES

FONDERIE DE FER ET DE BRONZE

Ascenseurs

Monte=charges

„Schlieren“

Fabrique suisse
de Wagons Schlieren S. A.

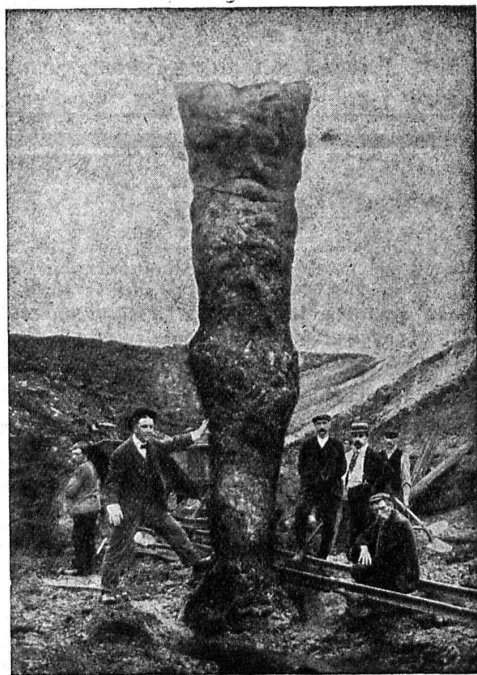
(Fabrique d'ascenseurs)
SCHLIEREN-ZURICH

Bureau à Berne :
Victoriastrasse, 87

Bureau à Genève :
Case postale, Mont-Blanc 4936

Pieux en Béton Armé

(SYSTÈME FRANKI)



Pieu dépouillé

Fondations économiques

pour tous terrains indéfiniment
compressibles
Exécution rapide

Demandez brochure illustrée à

Locher & C^{ie}, Zürich

Ingénieurs civils et Entrepreneurs du Bâtiment et Travaux Publics

WEBER & C^{ie}, Uster-Zurich

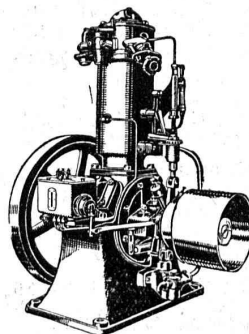
Ateliers de constructions mécaniques et fonderie

Spécialité depuis plus de 20 ans :

MOTEURS

à huile lourde,
à pétrole lampant,
à essence ou à gaz

pour l'industrie,
pour l'agriculture
et pour bateaux de transport
et de pêche



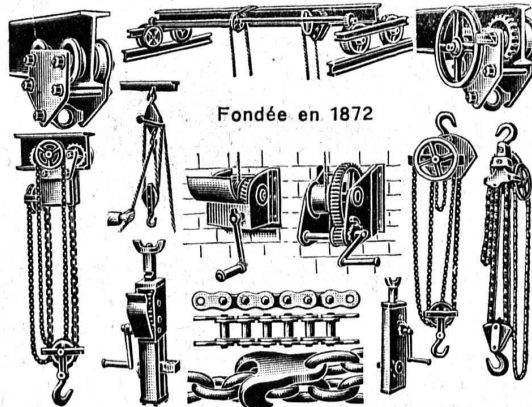
Machines automobiles à
scier et à fendre le bois
de chauffage

DEMANDEZ CATALOGUE ET RÉFÉRENCES

BRUN & C^o, NEBIKON

(LUCERNE)

FABRIQUE DE CHAINES, POINTES, APPAREILS DE
LEVAGE ET MACHINES POUR ENTREPRENEURS



Fondée en 1872

Palans, Chariots-Roulants, Chaines pour tous usages, Grues d'ateliers,
Treuils d'applique, Pointes de toutes dimensions.

Livraison rapide. - Prix avantageux. — Demandez nos offres spéciales.



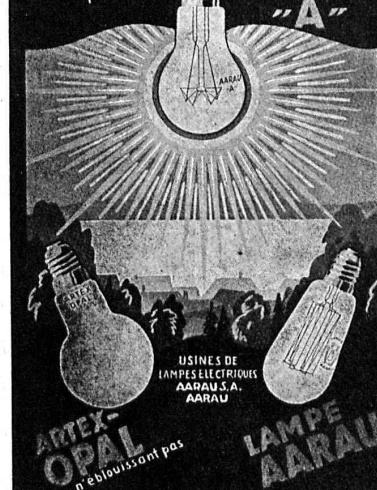
S. A. KUMMLER & MATTER, AARAU

Fabrique d'appareils électrothermiques

Chauffe-eau et fourneaux de cuisine électriques

Prospectus à disposition.

La nouvelle Lampe économique
à filament
en spirale



La Courroie de transmission

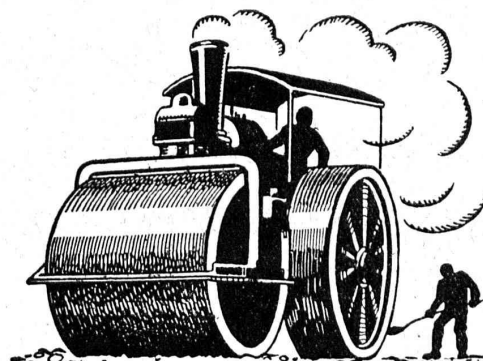
GOODRICH

ne demande jamais
de repos

Sté Fse B. F. GOODRICH, Dépôt de Zurich

Dépositaires :

E. Geiger & C^{ie}, BIENNE — Hermann Fatton S. A., GENÈVE



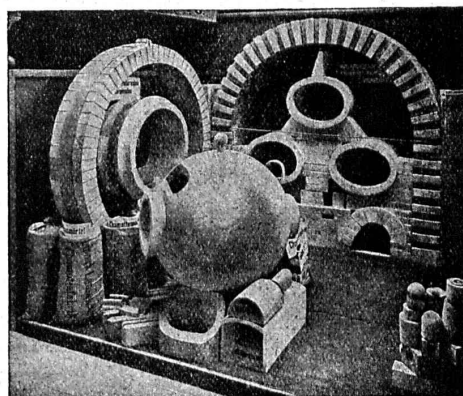
**SOCIÉTÉ SUISSE DE
CONSTRUCTION DE ROUTES S. A.**

LAUSANNE

20, RUE D'ETRAZ

TÉL. 20.28

Fabrique de Produits Réfractaires Lausen S. A.



Lausen (BALE-CAMP.)

Fondée en 1872

Téléphone N° 27

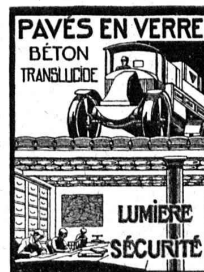
Matériaux réfractaires à l'usage
de toutes les industries et pour
tous genres de fours.

**PRODUITS
RÉSISTANT AUX ACIDES**

Exposition Nationale Berne 1914

Médaille d'or.

MAXIMA



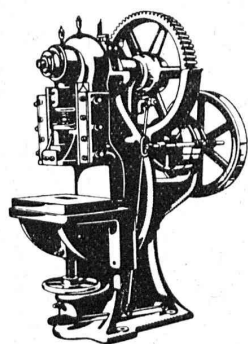
P. CHIARA & FILS

LAUSANNE

Devis — Téléphone 21.26

**Brevets
d'Inventions**

Cabinet L. FLESCHE, Ingénieur-Conseil,
4, Rue Pichard, LAUSANNE Téléphone 91.05
Fondé en 1910.



L. SCHULER

Fondée en 1838 Göppingen (Wurtemberg) Plus de 1500 ouvriers

La plus ancienne et la plus importante usine allemande ayant comme spécialité la construction de :
Presses à excentrique. Presses à friction. Machines à découper les encoches. Cisailles. Machines spéciales et Outils pour travailler la tôle et les métaux.

Représentant pour la Suisse romande :

RUBIN & WELTI, Ingénieurs, LAUSANNE

Avenue des Alpes, 34

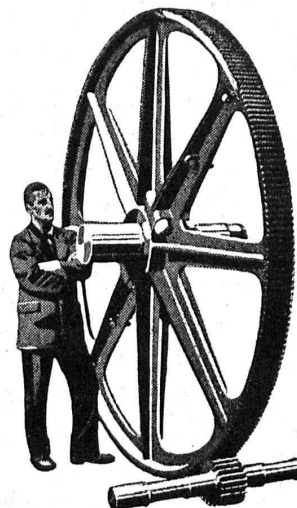
Téléph. 44-74

S. A. DES ENGRENAGES MAAG ZURICH

Engrenage Maag

pour la commande d'une pompe à 3 corps

Puissance : 110 HP
Rapport : 485/40 t./min.

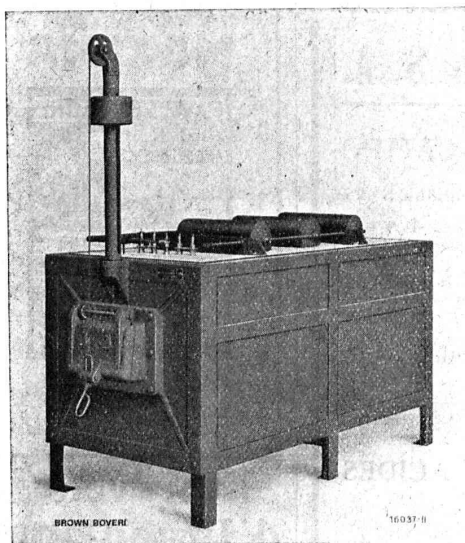


Pignon avec dents trempées et rectifiées.
Roue en acier coulé avec dents rabotées.

SOCIÉTÉ ANONYME

BROWN, BOVERI & C^{ie}, BADEN (Suisse)

Bureau Technique pour la Suisse Romande : Lausanne, Avenue de la Gare, 3 :: Téléphone 2150



Fours électriques à recuire

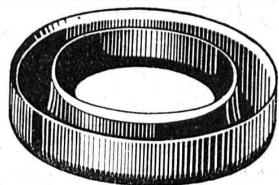
de toutes grandeurs (construction Brown, Boveri)

pour le traitement des métaux, le recuit,
le revenu, etc.

Charge très régulièrement chauffée en tout point;
appareil toujours prêt à fonctionner;
excellente utilisation de l'énergie à disposition;
notable économie du personnel de service.

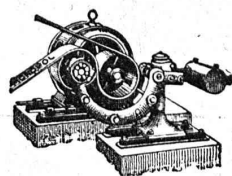
Encombrement très réduit et possibilité de déplacement
sans démontage préalable du four.

Four électrique à recuire, construction Brown, Boveri;
volume utile : 1800 × 500 × 300 mm.



TANNERIE de VEVEY S.A.

Courroies de Transmission en Cuir. ~ Cuir Emboutis.
Articles techniques. ~ Pignons en Cuir vert, Joints, etc.

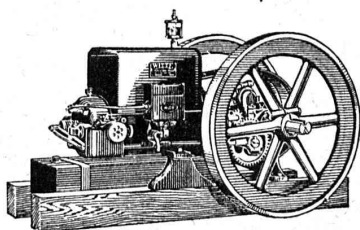


FRANCILLON & C^{IE} LAUSANNE

SOCIÉTÉ ANONYME

MOTEURS „WITTE”

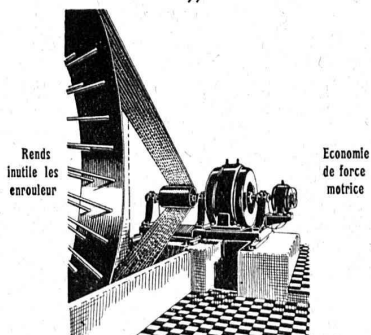
léger, bon marché, économique
de toute confiance



de 4 1/2 à 30 C.V.
plus de 200.000 moteurs en usage journalier

RAUCH & C^{IE}, MEILEN

COURROIE „PIEVRE”



RAUCH & C^{IE}, MEILEN

TRONÇONNEUSE „WITTE”

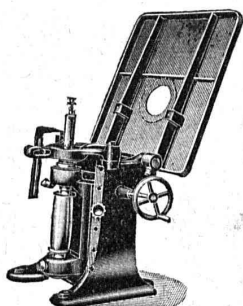
à bras mécanique, munie d'un
moteur Witte spécial



ne cause aucun ennui
coupe un tronc de 60 cm. en 2 minutes

RAUCH & C^{IE}, MEILEN

MACHINES A BOIS



Toupies en 10 modèles divers.

**MULLER
& C^o S. A.
BRUGG**



La Toilette Moderne par le Distributeur de savon liquide

LISODIS

Indispensable dans tous bâtiments, salles de bain,
toilettes, etc.

Hygiénique, Pratique,
Economique.

Seuls fabricants :
Société Anonyme LE LISODIS, Sainte-Croix.

HUILE SOLUBLE A L'EAU HUILE D'ADHÉSION POUR COURROIES

Demandez offres :

ALBERT ERB & C^{IE}, BALE
Téléphone S 2419

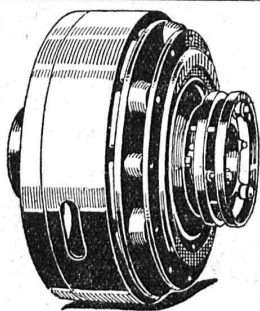
INDUSTRIELS, FABRICANTS, REPRÉSENTANTS !

Voulez-vous atteindre le maximum des ingénieurs, des architectes et des entrepreneurs ?

Pour cela, vous avez besoin de la publicité efficace que vous offre le
BULLETIN TECHNIQUE, organe en langue française de la Société suisse
des Ingénieurs et des Architectes. — Adressez-vous directement à
l'INDICATEUR VAUDOIS (Société Suisse d'Edition) à Lausanne.



∞ SOCIÉTÉ DES USINES DE LOUIS DE ROLL ∞
SUCCURSALE: **USINE DE CLUS** CT. DE SOLEURE



EMBRAYAGES ÉLECTROMAGNÉTIQUES À FRICTION.

TRANSMISSIONS MODERNES

avec paliers à graissage à bagues ou à billes.

Installations de transmissions complètes pour toutes les branches de l'industrie.

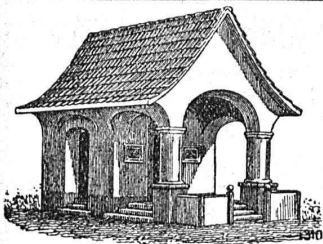
Embrayages à friction système Benn.

Embrayages électromagnétiques à friction, brevetés en Suisse et à l'étranger

Transmissions LÉNIX brevetées

SUCCURSALE: FONDERIE D'OLTEN

Fonte brute pour poulies et roues dentées en tous genres



PLAFONDS, CLOISONS, CORNICHES, PLANCHERS, Revêtements de toutes sortes
exécutés avec le support pour mortier

„TREILLAGE EN TERRE CUITE“

sont exempts de toutes fissures, inaltérables aux influences
atmosphériques, incombustibles et extrêmement durables

Nombreuses références

Demandez prospectus et échantillons

Médailles d'or : Berne 1914. Barcelone 1920

FABRIQUE SUISSE DE TREILLAGE EN TERRE CUITE S.A., LOTZWIL-BERNE

Cartons Bitumés S. C.

(Centrale de vente
des fabriques suisses de carton bitumé)

Téléph. : Bollwerk 17.91

— Schauplazzgasse, 23^{III}

BERNE

Rue des Spectacles, 23^{III}

— Téléph. : Bollwerk 17.91

Vente exclusive de :

Cartons bitumés - Ciment ligneux - Mastic d'asphalte - Masse collante

de toutes les fabriques suisses de carton bitumé.

Société Suisse des Explosifs

Usine et siège à **GAMSEN** près Brigue (Valais)

Explosifs de sûreté :

GAMSITE

PLASTAMMITE - SIMPLONITE

Dynamites à tous dosages

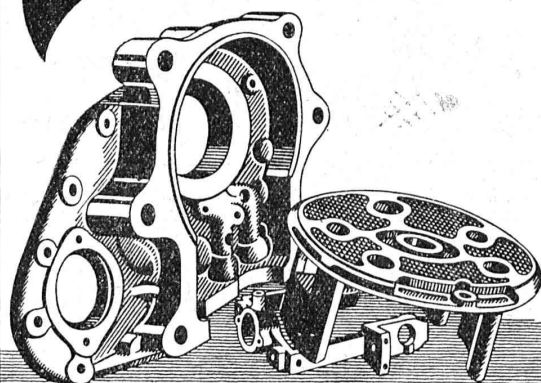
Dynamite „Antigel“

Mèches et Détonateurs

Tous accessoires pour le tir des Mines

Télégrammes : „Explosifs-Brigue“

Téléphone : N° 15, Brigue



Fonte de haute précision en alliages d'aluminium, de bronze, de laiton et de métaux doux, exécutée d'après les procédés les plus modernes.

INJECTA Société Anonyme.

Usine de fonte par injection.

Tel. No. 42 Unterkulm, **TEUFENTHAL** pr. Aarau.