

Zeitschrift: Bulletin technique de la Suisse romande
Band: 53 (1927)
Heft: 16

Werbung

Nutzungsbedingungen

Die ETH-Bibliothek ist die Anbieterin der digitalisierten Zeitschriften auf E-Periodica. Sie besitzt keine Urheberrechte an den Zeitschriften und ist nicht verantwortlich für deren Inhalte. Die Rechte liegen in der Regel bei den Herausgebern beziehungsweise den externen Rechteinhabern. Das Veröffentlichen von Bildern in Print- und Online-Publikationen sowie auf Social Media-Kanälen oder Webseiten ist nur mit vorheriger Genehmigung der Rechteinhaber erlaubt. [Mehr erfahren](#)

Conditions d'utilisation

L'ETH Library est le fournisseur des revues numérisées. Elle ne détient aucun droit d'auteur sur les revues et n'est pas responsable de leur contenu. En règle générale, les droits sont détenus par les éditeurs ou les détenteurs de droits externes. La reproduction d'images dans des publications imprimées ou en ligne ainsi que sur des canaux de médias sociaux ou des sites web n'est autorisée qu'avec l'accord préalable des détenteurs des droits. [En savoir plus](#)

Terms of use

The ETH Library is the provider of the digitised journals. It does not own any copyrights to the journals and is not responsible for their content. The rights usually lie with the publishers or the external rights holders. Publishing images in print and online publications, as well as on social media channels or websites, is only permitted with the prior consent of the rights holders. [Find out more](#)

Download PDF: 29.09.2025

ETH-Bibliothek Zürich, E-Periodica, <https://www.e-periodica.ch>

SULZER

Pompes centrifuges

pour stations de distribution d'eau municipales et communales, toutes exploitations agricoles et industrielles, installations d'accumulation, alimentation de chaudières, irrigation et drainage, service d'incendie, pompage d'eaux d'égout et fonçage de mines. Pompes domestiques à fonctionnement automatique. Pompes sur chariots.

Ventilateurs

hélicoïdaux pour pressions . . . jusqu'à 10 mm de colonne d'eau, à basse pression pour pressions de 10 - 100 mm de colonne d'eau, à moyenne pression p. pressions de 60 - 300 mm de colonne d'eau, à haute pression pour pressions de 60-2000 mm de colonne d'eau, Exécutions spéciales livrées pour des débits jusqu'à 500 m³/sec.

SULZER FRÈRES, SOCIÉTÉ ANONYME, WINTERTHUR

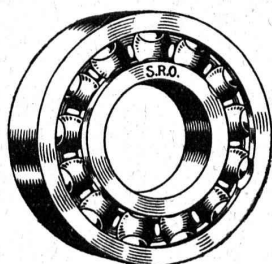
ROULEMENTS A BILLES

S R O

de la fabrique J. Schmid-Rost S. A., Oerlikon.

SAFIA

Aven. Pictet de
Rochemont 8
Genève
Tél. Stand 18-58



SAFIA

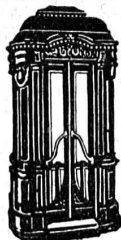
Talstrasse 32
Zurich
Tél. Selnau 44-37

Les roulements de qualité et de durée.

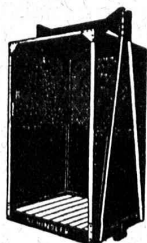
Toutes les grandeurs courantes sont livrables de suite.

SAFIA

Agence exclusive p^r la Suisse romande et les cantons de Berne et de Soleure.



Fabrique d'ascenseurs
électriques
Schindler & C^{ie}
LUCERNE



Service technique suisse de placement (suite).

367. *Technicien* spécialiste, conducteur de travaux sanitaires et chauffage central, drainage de villes, égouts publics, etc. Une des trois langues suivantes indispensable: l'italien, le français ou l'anglais. Le Caire. Egypte.

468. *Bautechniker*, der 3 Landessprachen in Wort und möglichst auch in Schrift mächtig, als Reisevertreter. Kt. Zürich.

470. *Erfahrener, selbständiger Architekt* zur Ausführung von Mehrfamilienhäusern. Zürich.

472. *Tüchtiger Techniker*. Architekturbureau, Zürich.

474. *Junger Bautechniker-Bauzeichner* für Bauunternehmung und Ingenieurbureau in St. Gallen.

476. *Ingenieur*, im Eisen-Hoch- und Brückenbau. Ost-Schweiz.

478. *Ingenieur ou technicien*, spécialisé dans le génie civil, ayant déjà travaillé dans grande entreprise comme conducteur de travaux. Suisse.

482. *Erfahrener Bautechniker* für Baugeschäft im Kt. Bern.

Adresser toutes les communications à Zurich, Tiefenhöhe 11.



Mesurer

Signifie

Economiser

Le contrôle de la température dans différents procédés de fabrication au moyen de nos

Instruments électriques de température

assure en même temps que des produits d'une qualité constante une grande économie thermique.

Nous livrons des pyromètres thermo-éléments pour températures jusqu'à 1600° et pyromètre optique suivant Holborn-Kurlbaum avec certificat d'étalonnage des P. T. R. pour températures jusqu'à 4000° C et ardomètre pour températures jusqu'à 2000°.

Descriptions sur demande.

S. A. des Produits Electrotechniques

SIEMENS

Dépt. Siemens & Halske

Lausanne

Grand-Pont, 8

GIPS-UNION S. A., Usine de Bex

Plâtres et Produits de plâtre

Planches de plâtre

pour plafonds et revêtements.

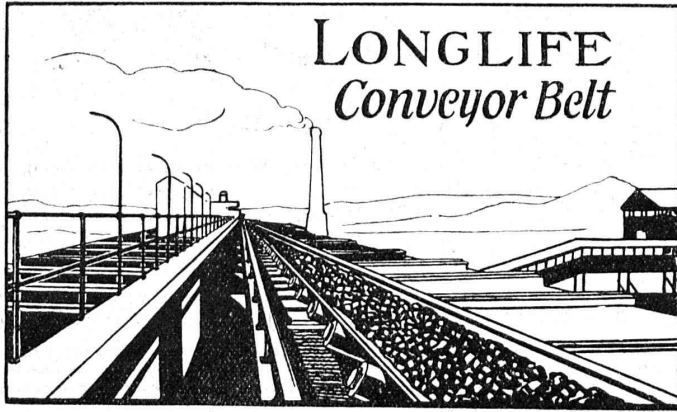
Carreaux de plâtre brevetés

pour cloisons.

Matériaux légers, secs, isolants, insonores et incombustibles.

IMPRIMERIE LA CONCORDE, Jumelles, 4, LAUSANNE
Imprimés en tous genres.

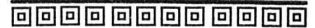
Courroies transporteuses en caoutchouc GOODRICH



pour le transport de
CHARBON
COKES
GRAVIER
SABLE
etc.

**COURROIE D'ÉLEVATRICE
et de TRANSMISSION
GOODRICH**

Sté Fse B. F. GOODRICH
Dépôt de ZURICH Löwenstr. 30



**Brevets d'invention
dessins et modèles**

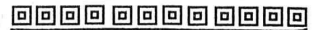
Nægeli & C^{ie}

Ingenieurs - Conseils

BERNE

Waghausgasse 1

Téléphone Christoph 3407



Offres d'exploitation de Brevets d'invention

IMER & DE WURSTEMBERGER ci-devant
E. IMER-SCHNEIDER INGÉNIEUR CONSEIL GENÈVE

Les propriétaires des brevets suisses suivants désirent entrer en relation avec des fabricants suisses, en vue de la fabrication des articles brevetés, et seraient disposés à céder des licences d'exploitation ou à vendre leurs brevets.

- N° 77 420, **Piero Mariano Salerni**, pour : « Dispositif d'affûtage des lames de rasoir de sûreté ».
- N° 112 999, **Piero Mariano Salerni**, pour : « Lame de rasoir de sûreté, avec dispositif de sûreté ».
- N° 84 724, **The Dunlop Rubber Co Ltd.**, pour : « Réservoir à essence pour appareils aériens ».
- N° 84 725, **The Dunlop Rubber Co Ltd.**, pour : « Réservoir à essence, increvable, pour appareils aériens ».
- N° 98 569, **Vickers Limited**, pour : « Porte-outil de machine à entailler ou découper le carton et des matières analogues ».
- N° 102 219, **The Libbey Owens Sheet Glass Company**, pour : « Machine pour l'étirage de verre en feuilles ».
- N° 103 459, **Bahne Bonniksen**, pour : « Tachymètre ».
- N° 108 054, **Single Thread Lockstitch Machine Ltd.**, pour : « Point de couture, procédé pour sa formation et machine à coudre pour la mise en œuvre de ce procédé ».
- N° 109 216, **Herbert Stennett Colemann**, pour : « Installation de réclame lumineuse ».
- N° 110 795, **William Joseph Still**, pour : « Mécanisme de transmission de puissance ».
- N° 113 961, **Novoceres Limited**, pour : « Verfahren für die Mineralisierung von Fasermaterial und fester Körper aus mineralisiertem Fasermaterial ».
- N° 81 581, **William Oram Renkin**, pour : « Appareil distributeur de matières pulvérulentes ».
- N° 81 821, pour : « Robinet à grand débit ».
- N° 86 286, **Harry Arthur Kimber**, pour : « Installation pour le transport, au moyen d'air comprimé, de quantités variables de matières pulvérisées et plus particulièrement de charbon pulvérulent ».

Prière d'adresser les offres ou propositions à MM. Imer & de Wurstemberger, ci-devant M. E. Imer-Schneider, Ingénieur-Conseil, 59, rue du Stand, à Genève, qui les transmettront à qui de droit.



Heweca

fers à souder électriques
courant continu et alternatif
est le résultat de 17 années
d'expérience.

3 différentes grandeurs.

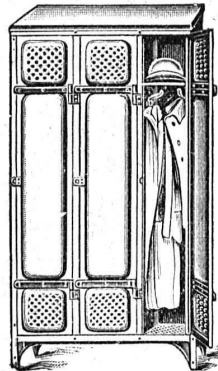
N. I. DONDÉNAZ

23, Mythenstr. ZURICH Mythenstr. 23

Catalogue à disposition.

Garde-Robes

en fer forgé



Fabrication très soignée

BACHOFEN & Co, USTER

VACUUM

Appareil Vacuum complet, composé de moteur 4 HP. avec compresseur, etc., pour grand immeuble. S'adr. à Ant. Grossi, Agent général de la Genevoise, Place St-François, 5, Lausanne. JH. 52 354 C.

IMPRIMERIE LA CONCORDE

Jumelles 4, - LAUSANNE - Tél. 35.95

Manufacture de Papiers
BAUMGARTNER & C^o
LAUSANNE et RENENS

Spécialité de Papiers
utilisés dans l'Industrie du Bâtiment.

Brevets d'invention

Marques - Dessins
et Modèles
en tous pays

Bovard & C^{ie}, Berne
Bollwerk, 15
F. Bovard
ingénieur-directeur,
ci-devant
co-prop. directeur de
la Maison Mathy-Doret & C^o

**Architecte diplômé
conducteur des travaux**

avec longue pratique dans les constructions au-dessus et au-dessous du sol, bon dessinateur, au courant des devis et des rapports avec la clientèle, est demandé par entrepreneur.

Faire offres sous chiffre Z. E. 2058 à Rudolf Mosse, Zurich.

**Brevets d'invention
marques - dessins et modèles**

A. BUGNION

Physicien diplômé
de l'Ecole Polytechnique Fédérale.
Ancien élève de l'Ecole supérieure
d'Electricité, à Paris.

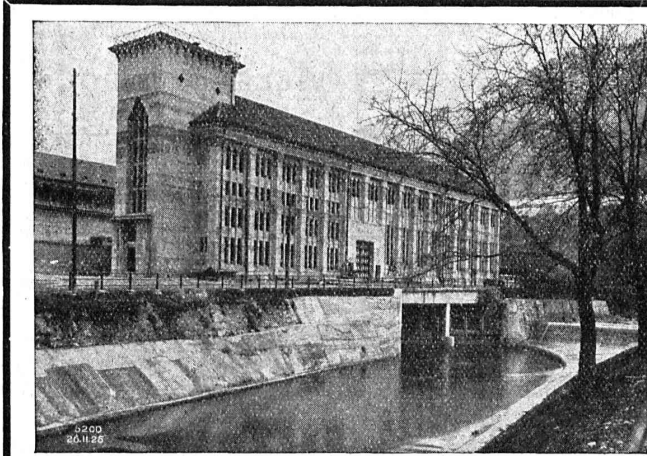
Ancien expert technique
au Bureau fédéral
de la Propriété Intellectuelle.

Corraterie, 13 GENÈVE Corraterie, 31
Téléphone Stand 79.20



LANDIS & GYR SA
ZOUG

Compteurs d'électricité
Wattmètres - Système Ferraris Interrupteurs horaires



J. J. RUEGG & C^o
ZURICH - BALE - DÉLÉMONT

Ingénieurs - Entrepreneurs

Travaux de Génie civil et Bâtiments

Etudes - Projets - Exécutions

EUPHALT

pour la construction et l'entretien des routes



Emulsion de

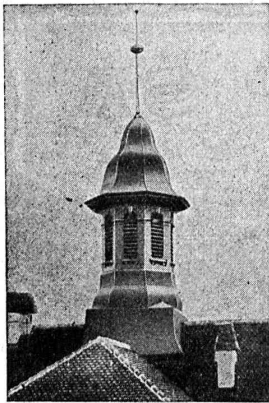
Bitume colloïdale.

Liant asphaltique applicable à
froid. -- Revêtement des surfaces
et par pénétration. -- Produit suisse.

Bouchage des nids de poules et flaches.

Euphalth S. A.

Tel. Safran 1880 **Bâle 21** Tel. Safran 1880



ORNEMENTS en ZINC et CUIVRE

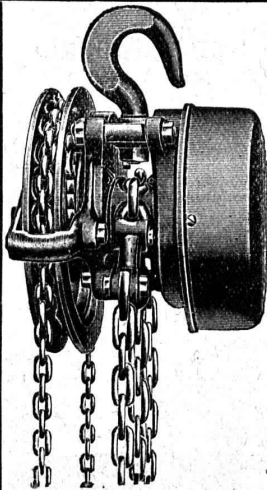
Lucarnes - Poinçons
Boîtes d'attente
Lettres d'enseignes, etc.
Cuvrage - Nickelage

USINE DECKER S. A.
— NEUCHÂTEL —

■ CALCULS DE STABILITÉ ■ Projets - Devis - Mise en soumission - Surveillance - Expertise

ENTREPRISE
BÉTON ARMÉ et CONSTRUCTIONS DIVERSES

A. PARIS Ingénieur-Conseil, LAUSANNE
Petit Beaulieu, av. Beaulieu :: Téléph. 46.92



Palans rapides Velox

engrenage planétaire complètement enfermé, freinage parfait aussi dans des locaux humides et chauds.

Livraison au plus vite.
Prix sans concurrence.
Rabais avantageux pour revendeurs.

Riniker & C^{ie}
Ruppertswil près Aarau
Agence générale pour la Suisse.

Installations sanitaires - Maison Daniel Perret

LAUSANNE, 6-8, Av. de Béthusy — Perret frères, LAUSANNE

Installation d'Usines, Villas, Salles de bains
simples et modernes. — Système anglais.

MAGASIN D'EXPOSITION ET DE VENTE
Maison fondée en 1888. TÉLÉPHONE 9085.

CARRELAGES - REVÊTEMENTS - MOSAIQUES - ÉVIERS



Huber & Barbey LAUSANNE

9, Av. du Tribunal Fédéral - Téléph. 62.60

Représentants généraux pour la Suisse
des Usines Céramiques
VILLEROY & BOCH
à Mettlach (Sarrelouis)

Fournitures - Pose par spécialistes

INSTALLATIONS SANITAIRES WILLIAM DÉPIERRAZ

Ancien associé de la Maison Dépierraz & Noverraz.
Entrée rue de Bourg, 27 — Ruelle de Bourg, 3 — LAUSANNE
Téléphone : Bureaux et Ateliers 87.28 - Téléphone : Appartement 50.06
Spécialité d'installation de chauffe-eau électr. CUMULUS

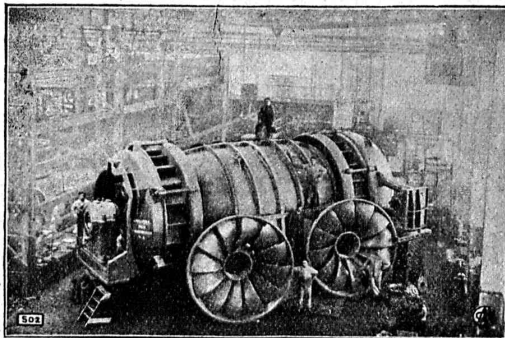
Appareillage, Ferblanterie et Couverture, Entretien, Réparations.
PRIX MODÉRÉS — TRAVAIL CONSCIENCIEUX — DEVIS SUR DEMANDE

Ebol

Enduit noir pour l'augmentation de l'étanchéité
du béton. Protège le béton et les métaux contre
l'eau acidulée, les eaux de terrains marécageux, etc. Moyen anti-rouille.

DEMANDEZ PRIX ET ÉCHANTILLONS

E. BECK, fabricant de produits d'asphalte, PIETERLEN



USINE DE FAAL
(YUGOSLAVIE)

Turbine Francis double
de 10.000 CV.
sous 13,3 m. de chute.

RÉGULATEURS DE PRÉCISION

TURBINES HYDRAULIQUES

ATELIERS DES CHARMILLES S. A. GENÈVE

109, Route de Lyon, 109

IMPORTANTES
INSTALLATIONS

NOMBREUSES
RÉFÉRENCES

FONDERIE DE FER ET DE BRONZE

Asphalte naturel de Travers

Seules mines d'Asphalte en Suisse.

Reconnu le meilleur Asphalte

Représentants pour la Suisse :

E.-R. Zetter & C^o,
à Soleure

Maison fondée en 1843.



Marque de fabrique.

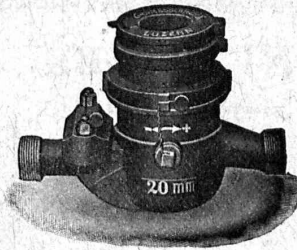
La Pénurie d'eau et le Gaspillage

sont évités par l'emploi
de notre

COMPTEUR

syst. *PILATUS*: cadran sec

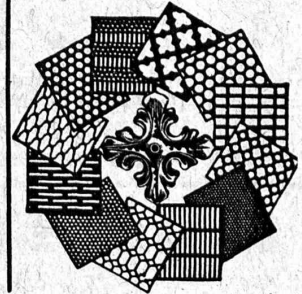
» *REUSS*: cadran noyé



ELSTER & C^o, Fabrique de compteurs à gaz et à eau
Lucerne

Représent. p^r la Suisse romande : **A. MARRO, Ing.**, Fribourg, Rue Romont 17

Tôles perforées



H. HEER & C^o
OLTEN 7318

MAXIMA



**PLANCHERS
TRANSLUCIDES**

en béton armé avec pavés „Maxima“

P. CHIARA & FILS
Téléphone 3.20 LAUSANNE Téléphone 3.20

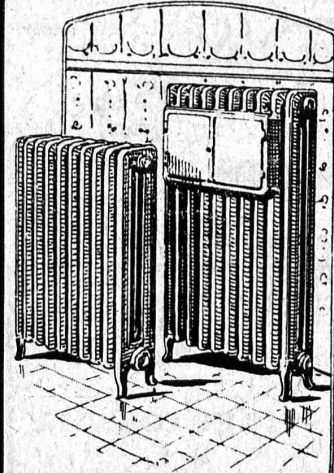
CHAUFFAGES CENTRAUX

Installations de
Cuisines et Buanderies

C. BOULAZ & C^{ie}

Anciennement
Maison H. Moulin

LAUSANNE



Société Suisse des Explosifs

Usine et siège à **GAMSEN** près Brigue (Valais)

Explosifs de sûreté :

GAMSITE

PLASTAMMITE ◦ SIMPLONITE

Dynamites à tous dosages

Dynamite „Antigel“

Mèches et Détonateurs

Tous accessoires pour le tir des Mines

Télégrammes : „Explosifs-Brigue“

Téléphone : N° 15, Brigue



TRÉFILIERIES RÉUNIES S.A. BIENNE

FERS & ACIERS
ÉTRÉS DE PRÉCISION, POLIS, RONDS, CARRÉS, HEXAGONES & AUTRES PROFILS
QUALITÉS SPÉCIALES POUR VIS & DÉCOLLETAGES
ARBRES DE TRANSMISSIONS
EN ACIER SPÉCIAL, COMPRIMÉS, OU TOURNÉS
FERS & ACIERS LAMINÉS À FROID
JUSQU'À 300 mm DE LARGEUR
FEUILLARDS POUR EMBALLAGES

GRAND PRIX EXPOSITION NATIONALE SUISSE BERNE 1914

S. A. FABRIQUES DE MEUBLES

Horgen-Glaris à Horgen

Maison suisse la plus importante pour

AMEUBLEMENT

de Salles de concert, théâtres, cinématographes, restaurants, cafés, salles à manger, vestibules etc.

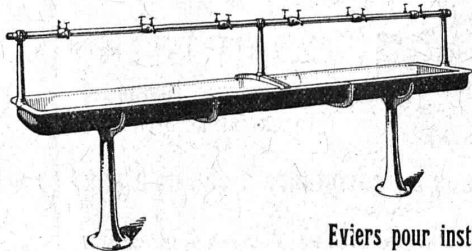




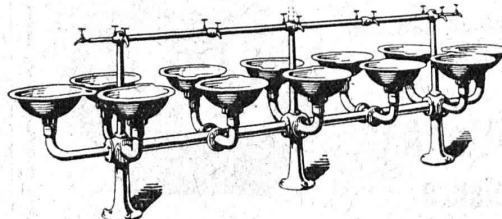
∞ SOCIÉTÉ DES USINES DE LOUIS DE ROLL ∞
SUCCURSALE: **USINE DE CLUS** CT. DE SOLEURE



ARTICLES SANITAIRES en fonte émaillée, façon porcelaine



Lavabos,
Lavabos de toilette,
Lavabos en série,
Vidoirs, Eviers,
Bassins,
Fontaines lave-mains,
Eviers pour installations en série, etc.



Catalogue N° 213 sur demande.



CALORIE S. A.

Chauffages centraux - Ventilation - Sanitaires - Cuisines d'hôtels.

Lausanne - Genève
Montreux
Sion - Brigue
Martigny
Fribourg - Bienna
Neuchâtel
La Chaux-de-Fonds
Paris - Lyon

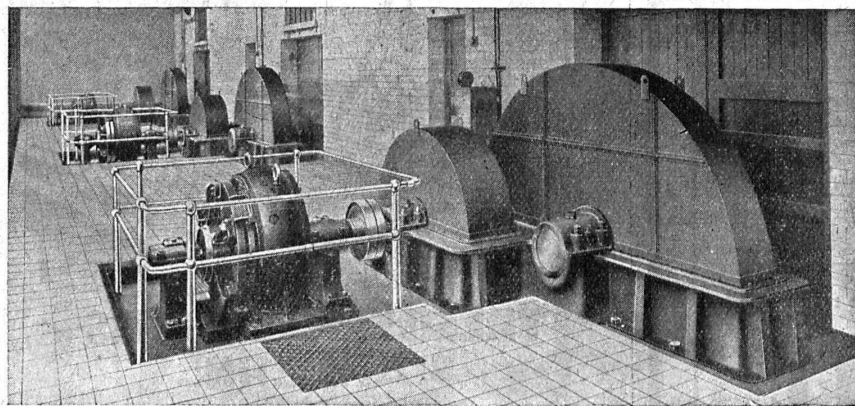
Cartons Bitumés S. C.

(Centrale de vente des fabriques suisses de carton bitumé)

Téléph. : Bollwerk 17.91 — Schauplätzgasse, 23^{III} **BERNE** Rue des Spectacles, 23^{III} — Téléph. : Bollwerk 17.91

Vente exclusive de :

Cartons bitumés - Ciment ligneux - Mastic d'asphalte - Masse collante
de toutes les fabriques suisses de carton bitumé.



S. A. des Engrenages Maag
ZURICH

Réducteur pour laminoir

avec volant sur l'arbre d'attaque

Puissance : 150 HP

Rapport : 300/35 t./min.



Bimoïdage d'une chaussée goudronnée

L'Asphalte à froid colloïdal **BIMOÏD**

Unique émulsion de bitume colloïdal
Application à froid | Durcit très vite
Revêtement de surface et par pénétration
Bouchage des nids de poules
Bimoïd-Macadam en gravillon et en cailloutis
Matériel idéal pour toitures et isolations
Bimoïd ne forme jamais de sédiments

MINERAL S. A., BRIGUE

SUCCURSALE A BALE, PORT DU RHIN
PETIT-HUNINGUE