

**Zeitschrift:** Bulletin technique de la Suisse romande  
**Band:** 53 (1927)  
**Heft:** 2

## **Werbung**

### **Nutzungsbedingungen**

Die ETH-Bibliothek ist die Anbieterin der digitalisierten Zeitschriften auf E-Periodica. Sie besitzt keine Urheberrechte an den Zeitschriften und ist nicht verantwortlich für deren Inhalte. Die Rechte liegen in der Regel bei den Herausgebern beziehungsweise den externen Rechteinhabern. Das Veröffentlichen von Bildern in Print- und Online-Publikationen sowie auf Social Media-Kanälen oder Webseiten ist nur mit vorheriger Genehmigung der Rechteinhaber erlaubt. [Mehr erfahren](#)

### **Conditions d'utilisation**

L'ETH Library est le fournisseur des revues numérisées. Elle ne détient aucun droit d'auteur sur les revues et n'est pas responsable de leur contenu. En règle générale, les droits sont détenus par les éditeurs ou les détenteurs de droits externes. La reproduction d'images dans des publications imprimées ou en ligne ainsi que sur des canaux de médias sociaux ou des sites web n'est autorisée qu'avec l'accord préalable des détenteurs des droits. [En savoir plus](#)

### **Terms of use**

The ETH Library is the provider of the digitised journals. It does not own any copyrights to the journals and is not responsible for their content. The rights usually lie with the publishers or the external rights holders. Publishing images in print and online publications, as well as on social media channels or websites, is only permitted with the prior consent of the rights holders. [Find out more](#)

**Download PDF:** 12.01.2026

**ETH-Bibliothek Zürich, E-Periodica, <https://www.e-periodica.ch>**

# BULLETIN TECHNIQUE DE LA SUISSE ROMANDE

ORGANE DE PUBLICATION DE LA COMMISSION CENTRALE POUR LA NAVIGATION DU RHIN

ORGANE DE L'ASSOCIATION SUISSE D'HYGIÈNE ET DE TECHNIQUE URBAINES

ORGANE EN LANGUE FRANÇAISE DE LA SOCIÉTÉ SUISSE DES INGÉNIEURS ET DES ARCHITECTES

ainsi que de la Société vaudoise des Ingénieurs et des Architectes, de l'Association des Anciens Elèves de l'Ecole d'Ingénieurs de l'Université de Lausanne et des Groupes Romands de la G. e. P.

## ABONNEMENTS :

Suisse : 1 an, 12 francs  
Etranger : 14 francs

Pour sociétaires :

Suisse : 1 an, 10 francs  
Etranger : 12 francs

Prix du numéro :  
75 centimes.

Pour les abonnements  
s'adresser à la librairie  
F. Rouge & C°, à Lausanne.

## COMITÉ DE RÉDACTION

Président : R. NEESER, ingénieur, à Genève.  
Secrétaire : EDM. EMMANUEL, ingénieur, à Genève.

## MEMBRES :

*Fribourg* : MM. F. BROILLET, architecte ; J. LEHMANN, ingénieur cantonal ; R. DE SCHALLER, architecte. — *Vaud* : MM. C. BUTTICAZ, ingénieur ; EPITAUX, architecte ; E. JOST, architecte ; A. PARIS, ingénieur ; CH. THÉVENAZ, architecte. — *Genève* : MM. L. ARCHINARD, ingénieur ; CH. WEIBEL, architecte. — *Neuchâtel* : MM. ED. ELSKES, ingénieur ; A. MEAN, ingénieur cantonal ; E. PRINCE, architecte. — *Valais* : MM. J. COUCHEPIN, ingénieur, à Martigny ; HAERNY, ingénieur, à Sion.

RÉDACTION : H. DEMIERRE, ingénieur.  
VEVEY, Rue de la Madeleine, 15.

## CONSEIL D'ADMINISTRATION DU BULLETIN TECHNIQUE

J. CHAPPUIS, ingénieur, président. — A. DOMMER, ingénieur. — M. IMER. — H. MEYER, architecte. — F. ROUGE, libraire.

## ANNONCES :

50 centimes la ligne

Rabais pour annonces répétées

Demandez tarif spécial  
pour fractions de pages à

*l'Indicateur Vaudois*  
(Société Suisse d'Édition)  
Jumelles, 4, Lausanne.

ADMINISTRATION : LIBRAIRIE F. ROUGE & C°, RUE HALDIMAND, 6, LAUSANNE



**Roulements à billes**  
**Roulements à rouleaux**  
**Transmissions**  
**Poulies**

SOCIÉTÉ ANONYME DES  
ROULEMENTS A BILLES

**SKF**

Sihlstrasse, 1 ZÜRICH Tél. : S. 43.30

# ZWILCHENBART S. A., Bâle

Importation et commerce de produits techniques

(Dreisnitz)

Téléphone :

Safran 34.29



Matières électro-isolantes ; Fibre américaine « **Diamond** » en planches, bâtons, tubes ; « **Diamond Insulation** » en rouleaux ou planches ; **Céleron** pour engrenages silencieux et pour la radio ; **Turbonite** (Bakélite) en planches et forme papier ; **Ebonite** en planches, bâtons et tubes ; **Mica**, **Splittings**, **Micanite** pour tout usage ; **Micafolio** ; **Galalith** en planches et bâtons, toutes nuances ; **Celluloïd**, **Cellon** (non inflammable) pour tout emploi ; **Toiles isolantes**, **bandes diagonales** ; **Amiante** ; **Rubans isolants** ; **Tubes isolants** ; **Vernis « Cellon »** (fabrication suisse) licence Dr Arthur Eichengrün, **solution brevetée dite « Cellon »** pour l'imprégnation contre le feu ; **matières isolantes pressées**, pièces façonnées de tout genre ; **Tauril**, matière à étanchement ; **Tubes caoutchouc** à air comprimé, etc., etc. — *Grand stock bien assorti.*

CONTRE : LE BRUIT  
LA CHALEUR  
LE FROID

**LIÈGE** AGGLOMÉRÉ

LIÈGE AGGLOMÉRÉ S. A. KÄPFNACH-HORGEN

# Westfälische Drahtindustrie Hamm (Westf.)

Fils étirés, non galvanisés, zingués, cuivrés, plombés, huilés et vernis.

2500 ouvriers et employés

Production annuelle 150.000 tonnes

## Fils de fer

pour rivets, vis, écrous, pointes de Paris, goupilles; fils profilés, barres, fils pour tissus et fleuristes; fils barbelés à 2 et 4 pointes à écartement étroit et large; pointes et crochets; vis à bois en fer et en laiton; chaînes; fils laminés à froid; treillis en fil de fer.

## Fils d'acier

Fils pour câbles; fils p' ressorts et aiguilles; pour avions; p' garnitures de cadres; pour métiers à tisser; fils ronds et plats p' brosses; fils pour rayons de roues; pour bandages de rotors; fils trempables (dans l'huile et dans l'eau); fils en acier Krupp spécial non oxydable; ressorts pour sommiers zingués et cuivrés; fils profilés.



clos



mi-clos



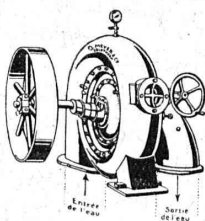
## Câbles en acier pour funiculaires

et pour tous usages, Câbles hélicoïdaux clos et mi-clos.

### Spécialité :

Câbles avec absence partielle ou totale de torsion

Représentant général pour la Suisse : C. WETZEL, Ingénieur.  
Bureau technique et dépôt fondés en 1887, ZÜRICH, Stapferstr. 12



## O. Meyer & Cie, Soleure

Atelier de Construction p<sup>r</sup> Turbines

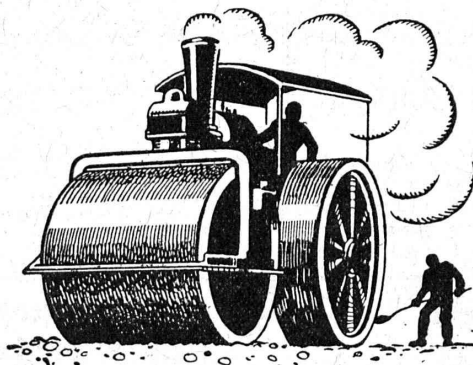
**Turbines Pelton**  
**Turbines Francis**  
**Turbines à haute pression pour éclairage électrique**  
de 1 m. jusqu'à 220 m. de chute.

Installations de turbines exécutées ces derniers temps par notre Maison dans les **MOULINS** de MM. :

Berset, Autigny (Fribourg); Vallat, Beurnevésin; Schneider, Bätterkinden; Sallin, Villaz-Saint-Pierre; Gerber, Biglen; Kohler, Herbligen; Bussmann, Olten; Lanzrein, Oberdiessbach; Fraubrunnen; Brönimann, Bière; Bossi, Serrières; Sommer, Oberburg; Moulin, Langnau.

Dans les **FABRIQUES** suivantes :  
Fabrique de tabacs Burrus, Boncourt; Fabriques de draps, Langendorf; Tannerie Gerber, à Langnau; Girard Frères, horlogerie, Grandchamps; Juillard & Cie, à Cortébert; Schwarz, tissanderie, Soleure; Adam, vinaigrerie, Soleure; Fritschy, horlogerie, Malleray; Bertschinger & Cie, Lenzbourg; Walliser & Cie, horlogerie, Cormoret.

Dans les **SCIERIES** de MM. :  
Bohrer, Laufen; Henzi, Attisholz; Steulet, Moutier (Jura); Burkhart, Matzendorf; Strahm, Lamboing; Rossel, Lamboing; Glur, Cortébert; Lehmann, Eggwil; Gurtner, Burgistein; Graf, Ober-Kulm.



## SOCIÉTÉ SUISSE DE CONSTRUCTION DE ROUTES S.A.

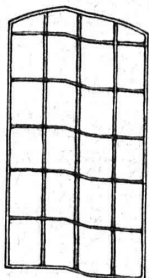
**LAUSANNE**  
20, RUE D'ETRAZ  
TÉL. 20.28

## Installations sanitaires - Maison Daniel Perret

LAUSANNE, 6-8, Av. de Béthusy — Perret frères, LAUSANNE

Installation d'Usines, Villas, Salles de bains  
simples et modernes. — Système anglais.

**MAGASIN D'EXPOSITION ET DE VENTE**  
Maison fondée en 1888. **TÉLÉPHONE 9085.**

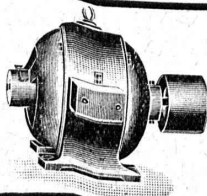


Fenêtres et Portes  
métalliques.

**Lanternaux**

à vitrages sans mastic.

**S. A. BUSS - BALE**



## Borel S.A.

4, rue de Rive **Genève** rue de Rive, 4  
Moteurs, Ventilateurs, Pompes, Redresseurs.  
Conditions très avantageuses.  
(Matériel Ercole Marelli & C<sup>o</sup>, S. A.)

## INSTALLATIONS SANITAIRES

## WILLIAM DÉPIERRAZ

Ancien associé de la Maison Dépierraz & Noverraz.  
Entrée rue de Bourg, 27 — Ruelle de Bourg, 3 — LAUSANNE  
Téléphone : Bureaux et Ateliers 87.28 - Téléphone : Appartement 50.06  
Spécialité d'installation de chauffe-eau électr. **CUMULUS**

Appareillage, Ferblanterie et Couverture, Entretien, Réparations.  
PRIX MODÉRÉS — TRAVAIL CONSCIENCIEUX — DEVIS SUR DEMANDE



## CALCULS DE STABILITÉ



Projets - Devis - Mise en soumission - Surveillance - Expertise

## ENTREPRISE

**BÉTON ARMÉ et CONSTRUCTIONS DIVERSES**

**A. PARIS** Ingénieur-Conseil, LAUSANNE  
Petit Beaulieu, av. Beaulieu :: Téléph. 46.92

## MÉCANIQUE DE PRÉCISION

Tél. 41.18 **CH. SENAUD** Caroline 7

## LAUSANNE

Construction, réglage, réparation soignée de tout instrument. Rubans, chevillères, mires, jalons, etc.

# Société Suisse d'Explosifs Cheddite et Dynamite

Bureau à Liestal: Tél. 182. Usines à Isleten (Ct. d'Uri) et Liestal

livre à des conditions avantageuses

## DYNAMITE de toutes forces

Explosifs de sûreté 1<sup>re</sup> qualité

## CHEDDITE ET TELSITE

### MÈCHES ET DÉTONATEURS

Agents généraux pour la Suisse romande :

**PETITPIERRE FILS & C<sup>ie</sup>, NEUCHÂTEL**  
TÉLÉPHONE 3.15



**Carrelages - Revêtements**  
**Mosaïque - Asphalte**

**J. ROD S. A., Lausanne**

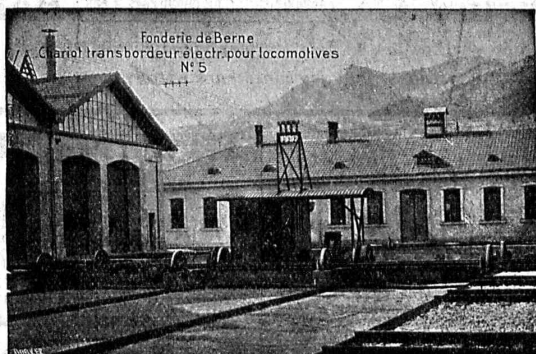
Représentant des Usines Servais & Sinzig

St-Roch, 9 — Téléphone 39.61

## Société des USINES de LOUIS de ROLL

**Succursale: FONDERIE DE BERNE, à Berne.**

Lettres et Télégrammes: Fonderie de Berne, à Berne. Téléphone 10.88



**Appareils de levage:** Ponts roulants, grues pivotantes, grues de chargement, etc., pour commande à bras et commande électrique.

**Matériel de chemins de fer:** Ponts tournants et chariots transbordeurs, branchements et croisements pour voies normales et voies étroites, Barrières.

**Chemins de fer de montagne:** Funiculaires complets avec freins spéciaux (systèmes brevetés), depuis 1898 94 exécutions.

**Superstructures à crémaillère:** Systèmes: Riggensbach, Abt, Strub, Peter, etc

**Barrages:** Installations métalliques et mécaniques pour barrages et canaux, grilles, machines pour nettoyer les grilles, treuils, etc.

Renseignements sur des installations faites, références. Projets et Devis sont à disposition.

## BAUMANN & C<sup>ie</sup>

Ateliers pour la construction de Ressorts en tous genres.



**RESSORTS EN FIL D'ACIER DE 0,2-50 mm. D'ÉPAISSEUR**  
en fil de laiton, nickel et bronze

pour toutes machines et appareils

**RESSORTS EN TOLE D'ACIER TREMPÉ BLEUI**  
**RONDELLES A RESSORT**

**Articles techniques pour l'industrie textile**

Calculs pour la capacité de charge à disposition de nos clients.

**CARRELAGES - REVÊTEMENTS - MOSAIQUES - ÉVIERS**



**Huber & Barbey**

**LAUSANNE**

9, Av. du Tribunal Fédéral - Tél. 62.60

Représentants généraux pour la Suisse

des Usines Céramiques

**VILLEROY & BOCH**

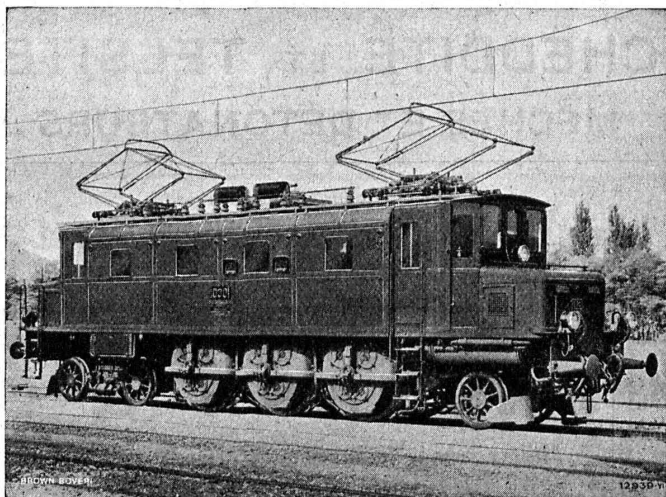
à Mettlach (Sarre)

Fournitures - Pose par spécialistes

SOCIÉTÉ ANONYME

# BROWN, BOVERI & C<sup>ie</sup>, BADEN (Suisse)

Bureau Technique pour la Suisse Romande : Lausanne, Avenue de la Gare, 3 :: Téléphone 2159

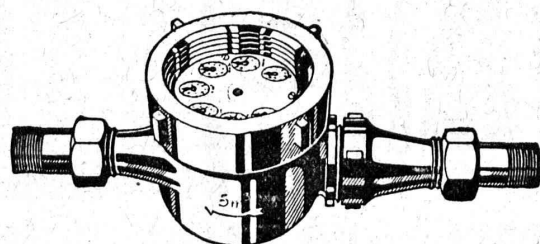


Locomotive monophasée 2 C1 des Chemins de fer fédéraux pour trains directs, à commande individuelle des essieux.

## Matériel de chemins de fer électriques.

### Locomotives à commande individuelle des essieux, système Brown Boveri.

- Parfaite uniformité dans la transmission de l'effort du moteur aux essieux.
- Tranquillité de marche de la locomotive.
- Usure des engrenages la plus réduite.
- Usure des bandages très minime.
- Grande accessibilité des paliers, collecteurs et porte-balais.
- Rendement mécanique très élevé.
- Facilité de l'inscription latérale et radiale de l'essieu dans les courbes.
- Usure très faible de la voie.
- Consommation d'huile très réduite.
- Frais d'entretien réduits.



## COMPTEURS à EAU

CADRANS NOYÉS et CADRANS SECS

Réparations de tous systèmes. — DEMANDEZ PROSPECTUS

**A. Bürgin & C<sup>ie</sup>**, Fabrique suisse de compteurs à eau, **Bâle**

Station de vérification 4

Téléphone : Birsig 3189

Seule fabrique suisse fabriquant ses compteurs entièrement en Suisse.

## MAXIMA



**PLANCHERS  
TRANSLUCIDES**  
en béton armé avec pavés „Maxima“  
P. CHIARA & FILS  
LAUSANNE Téléphone 2138

## Brevets d'invention marques - dessins et modèles

### A. BUGNION

Physicien diplômé  
de l'Ecole Polytechnique Fédérale.  
Ancien élève de l'Ecole supérieure  
d'Electricité, à Paris.  
Ancien expert technique  
au Bureau fédéral  
de la Propriété Intellectuelle.

Corraterie, 13 GENÈVE Corraterie, 31  
Téléphone Stand 79.20

Brevets d'invention  
Marques - Dessins  
et Modèles  
en tous pays

**Bovard & C<sup>ie</sup>, Berne**  
Ingénieurs-Conseils  
F. Bovard  
ingénieur-di-  
recteur, ci-devant  
co-prop. directeur de  
la Maison Mathey-Doret & C<sup>ie</sup>

## IMPRIMERIE LA CONCORDE

Jumelles 4, - LAUSANNE - Tél. 35.95

## TECHNICIEN diplômé

4 1/2 ans de pratique en dessins  
d'études et de construction, cher-  
che place stable.

Faire offres sous chiffre 203 à  
l'Indicateur Vaudois, Lausanne.

Manufacture de Papiers  
**BAUMGARTNER & C<sup>o</sup>**  
LAUSANNE et RENENS

Spécialité de Papiers  
utilisés dans l'Industrie du Bâtiment.

**MANUFACTURE de Produits Céramiques et Réfractaires S. A. LAUSEN**  
PRODUITS RÉFRACTAIRES : BRIQUES, PLANELLES, DALLES, MORTIER, MOUFLES, CREUSETS

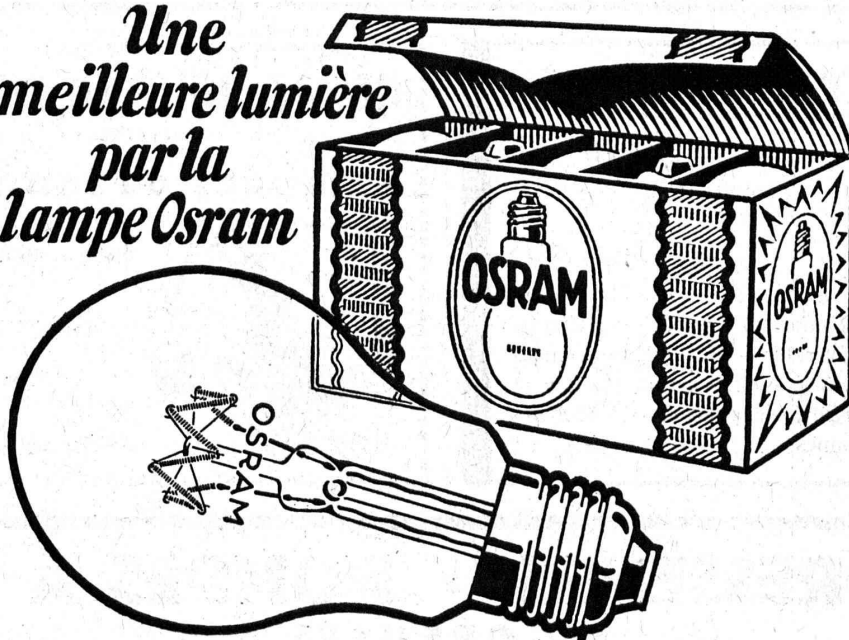
*Carrelages céramiques rouges et jaunes. Briques de parement*

TUYAUX EN GRÈS, AUGES, CUVES — KLINKERS — BRIQUES ÉMAILLÉES

# LAMPE OSRAM NOUVELLE

*Ne tardez pas à faire vôtres les avantages de la nouvelle lampe Osram normalisée, Lumière vive, répartition rationnelle, forme élégante, agréable à l'oeil et s'adaptant admirablement à tout lustre.*

*Une  
meilleure lumière  
par la  
lampe Osram*



**OSRAM S. A., ZURICH.**



**LANDIS & GYR SA**  
**ZOUG**

*Compteurs d'électricité*  
*Wattmètres Système Ferraris    Interrupteurs horaires*

**FRANCILLON & CIE LAUSANNE**  
**FRANCILLON & C LAUSANNE**  
SOCIÉTÉ ANONYME

**Ascenseurs OTIS Monte-charges**  
130 000 installations dans le monde entier. 30 000 installations en Europe.

ASCENSEURS OTIS : Fabrique à Zurich, Birmensdorferstr. 273. — LAUSANNE : Galeries du Commerce, Tél. 93.21

**VENTILATION S. A.**

Filtres

Stæfa

Ateliers à St-Louis (Alsace)

Turbines à air

Ventilateurs

Humidification — Chauffage — Ventilation générale — Réduction des buées  
— Dépoussiérage des cardes par le vide  
— Transport de copeaux — Séchoirs perfectionnés :: :: :: :: ::

**GÉTAZ, ROMANG, ÉCOFFEY S. A.**

Lausanne, Vevey, Genève, Montreux, Châtel St-Denis

**Matériaux de construction**



Fabriques de carreaux pour dallages, luyaux, planches, etc. en ciment.

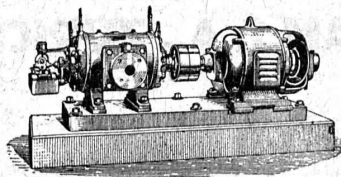
Briques creuses P. K. B.

Carreaux céramiques pour dallages et revêtements.

Articles sanitaires, Robinetterie

**COMPRESSEURS - POMPES A VIDE**  
**ESSOREUSES**

Machines spéciales pour la teinture et l'apprêt.  
*les références.*



Machines pour travailler les métaux en feuilles.  
*(Système Jäcklin Frères).*

Atel. de Constr.

**BURCKHARDT**

Soc. Anon., Bâle