

Zeitschrift: Bulletin technique de la Suisse romande
Band: 53 (1927)
Heft: 15

Werbung

Nutzungsbedingungen

Die ETH-Bibliothek ist die Anbieterin der digitalisierten Zeitschriften auf E-Periodica. Sie besitzt keine Urheberrechte an den Zeitschriften und ist nicht verantwortlich für deren Inhalte. Die Rechte liegen in der Regel bei den Herausgebern beziehungsweise den externen Rechteinhabern. Das Veröffentlichen von Bildern in Print- und Online-Publikationen sowie auf Social Media-Kanälen oder Webseiten ist nur mit vorheriger Genehmigung der Rechteinhaber erlaubt. [Mehr erfahren](#)

Conditions d'utilisation

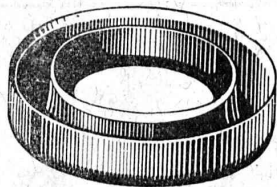
L'ETH Library est le fournisseur des revues numérisées. Elle ne détient aucun droit d'auteur sur les revues et n'est pas responsable de leur contenu. En règle générale, les droits sont détenus par les éditeurs ou les détenteurs de droits externes. La reproduction d'images dans des publications imprimées ou en ligne ainsi que sur des canaux de médias sociaux ou des sites web n'est autorisée qu'avec l'accord préalable des détenteurs des droits. [En savoir plus](#)

Terms of use

The ETH Library is the provider of the digitised journals. It does not own any copyrights to the journals and is not responsible for their content. The rights usually lie with the publishers or the external rights holders. Publishing images in print and online publications, as well as on social media channels or websites, is only permitted with the prior consent of the rights holders. [Find out more](#)

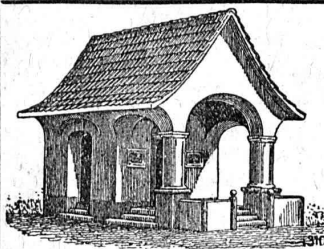
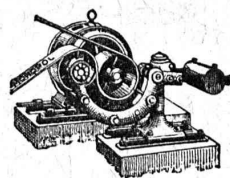
Download PDF: 15.01.2026

ETH-Bibliothek Zürich, E-Periodica, <https://www.e-periodica.ch>



TANNERIE de VEVEY S.A.

Gourroies de Transmission en Cuir. - Cuirs Emboutis.
Articles techniques. - Pignons en Cuir vert, Joints, etc.



PLAFONDS, CLOISONS, CORNICHES, PLANCHERS, Revêtements de toutes sortes
exécutés avec le support pour mortier

„TREILLAGE EN TERRE CUITE“

sont exempts de toutes fissures, inaltérables aux influences
atmosphériques, incombustibles et extrêmement durables

Nombreuses références

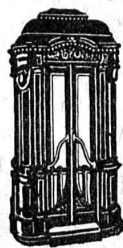
Demandez prospectus et échantillons

Médailles d'or : Berne 1914, Barcelone 1920

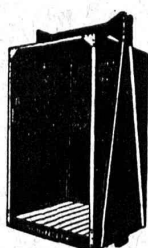
FABRIQUE SUISSE DE TREILLAGE EN TERRE CUITE S.A., LOTZWIL-BERNE

A. MOREL — HÉLIOGRAPHIE

Jumelles 2 - LAUSANNE - Téléph. 83.27



Fabrique d'ascenseurs
électriques
Schindler & Co
LUCERNE



Dessinateur-Architecte

parlant français, possédant solides
connaissances techniques, artistiques
est demandé par Monsieur Louis
REY, Architecte diplômé, pour ses
bureaux de Nice ou Marseille.
Adresser prétentions et références,
à Marseille, 2, rue Papère.

L'UNION MINIÈRE DU
HAUT KATANGA recher-
che pour ses exploitations
au Katanga (Congo Belge)

Techniciens - Projeteurs

expérimentés dans le calcul
et l'étude d'installations mé-
tallurgiques et minières.

Limites d'âge : 25 à 38 ans.

Adresser demandes : **Union
Minière**, 3-5, rue de la Chan-
cellerie, Bruxelles.

Brevets d'invention
marques - dessins et modèles

A. BUGNION

Physicien diplômé
de l'Ecole Polytechnique Fédérale.

Ancien élève de l'Ecole supérieure
d'Electricité, à Paris.

Ancien expert technique
au Bureau fédéral
de la Propriété Intellectuelle.

Corraterie, 13 **GENÈVE** Corraterie, 31
Téléphone Stand 79.20

Cendres & Métaux S.A.

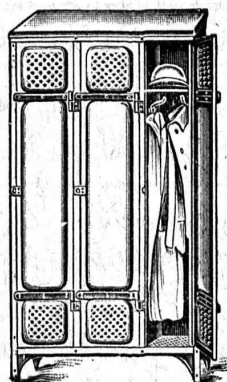
Succ. de

Aufranc & Co S.A.

Bienne

Soudure argent
pour
tout usage
(env. 50 sortes.)
Or - Argent - Platine

Garde-Robes
en fer forgé

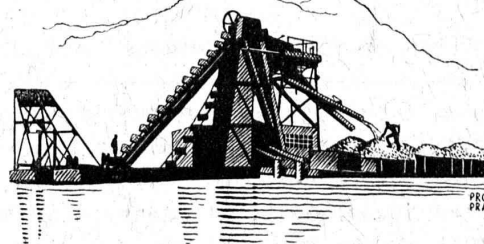


Fabrication très soignée

BACHOFEN & Co, USTER

IMPRIMERIE LA CONCORDE

Jumelles 4, - LAUSANNE - Tél. 35.95



DRAGUES EXCAVATEURS

Installations pour l'extraction
et le triage du gravier

OEHLER

Usines Métallurgiques Oehler & Co S.A. Aarau

Tout ce qui concerne les

Annonces

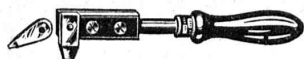
du

Bulletin Technique doit être adressé exclusivement à la

Société suisse d'Édition (Indicateur vaudois)

Lausanne.

Nous déclinons toute responsabilité pour ce qui porte une
autre suscription. Régie des Annonces.



Heweca

fers à souder électriques

courant continu et alternatif
est le résultat de 17 années
d'expérience.

3 différentes grandeurs.

N. I. DONDÉNAZ

23, Mythenstr. ZÜRICH Mythenstr. 23

Catalogue à disposition.

VACUUM

Appareil Vacuum complet,
composé de moteur 4 HP. avec
compresseur, etc., pour grand
immeuble. S'adr. à Ant. Grossi,
Agent général de la Genevoise,
Place St-François, 3, Lausanne.

JH 52 351 C.

Manufacture de Papiers

BAUMGARTNER & Co

LAUSANNE et RENENS

Spécialité de Papiers
utilisés dans l'Industrie du Bâtiment.

TECHNICIEN

Désirant rentrer en Suisse, 15 années
d'expérience, bon dessinateur, con-
naissant parfaitement calculs B. A.
Devis, métrés, vérification, tous
corps d'états, surveillance travaux,
cherche situation stable. Références
1^{er} ordre.

Offres sous D. 5448 L., Publici-
tas, Lausanne.

Brevets d'invention

Marques - Dessins
et Modèles
en tous pays

Bovard & Co, Berne
Ingénieurs-Consults
Boltwerk, 15

F. Bovard
ingénieur-di-
recteur, ci-devant
co-prop., directeur de
la Maison Mathey-Doret & Co



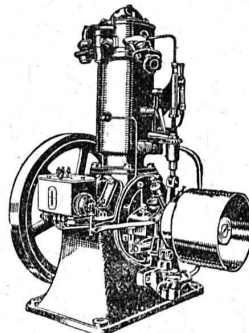
Volets à rouleau
HARTMANN & Co, BIENNE

WEBER & Co, Uster-Zurich

Ateliers de constructions mécaniques et fonderie

Spécialité depuis plus de 20 ans :

MOTEURS



à huile lourde,
à pétrole lampant,
à essence ou à gaz

pour l'industrie,
pour l'agriculture
et pour bateaux de transport
et de pêche

Machines automobiles à
scier et à fendre le bois
de chauffage

DEMANDEZ CATALOGUE ET RÉFÉRENCES

**Pièces forgées
& estampées**
Fer et acier
Travail soigné & de précision
*Atelier spécial pour forge
et estampage*
SCHRANER & Co OBERURNEN
GLARIS

IMPRIMERIE LA CONCORDE, Jumelles, 4, LAUSANNE
Imprimés en tous genres.

TRAVAUX D'ASPHALTAGE

COUVERTURES EN CIMENT VOLCANIQUE

Chapes en asphalte sur voûte, tunnel, etc

Revêtement en tarmacadam.

Goudronnage de chaussées.

„Bitumoid“, Emulsion à froid p^r chaussées.

Construction de Tennis.

POUR COUVERTURES DE
TOITURES PLATES POUR
BATIMENTS, FABRIQUES

PLAQUES ISOLATRICES EN ASPHALTE

Travaux garantis

Etanchéité parfaite

Nombreuses références

ROSSO & SCHNEEBELI

LAUSANNE et VEVEY

INDICATEUR VAUDOIS

Recueil des Adresses de Lausanne et du Canton de Vaud
publié par la Société Suisse d'Édition, 4, Jumelles, Lausanne.

Paraît au commencement de chaque année.

En souscription En librairie

I^{re} Partie : adresses de Lausanne par
ordre alphabétique et profession-
nel Fr. 6.50 7.50

II^e Partie : adresses de Lausanne par
ordre de rues, villas, sociétés, ren-
seignements, etc. Ne se vend pas seule

III^e Partie : adresses des autres com-
munes du canton Ne se vend pas seule

I^{re} et II^e Parties réunies . . . » 11. — 13. —

I^{re}, II^e et III^e » » (Complet) » 15. — 17. —

Ascenseurs

Monte-charges

„Schlieren“

Fabrique suisse
de Wagons Schlieren S. A.

(Fabrique d'ascenseurs)
SCHLIEREN-ZURICH

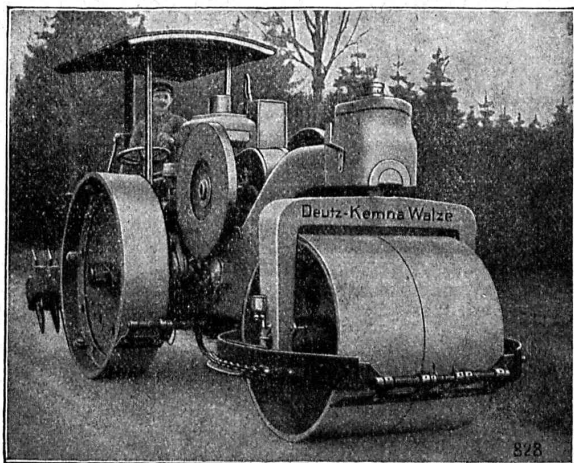
Bureau à Berne :
Victoriastrasse, 87

Bureau à Genève :
Case postale, Mont-Blanc 4936

Rouleau compresseur à huile lourde

moteur " Deutz-Diesel "

fabrication Deutz-Kemna dernier modèle.



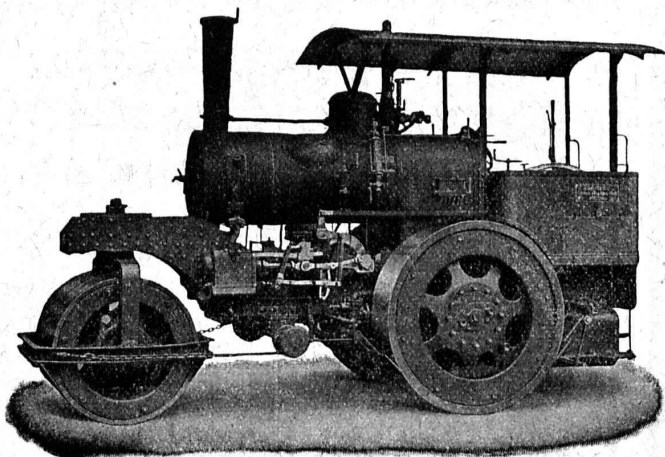
Plus grande économie d'entretien et de carburant : Consommation env. 20 kg. d'huile lourde par 10 heures de travail. Réduction des frais d'entretien jusqu'à 70 % sur benzine, benzol, ou vapeur. **Construction la plus perfectionnée. Mise en marche immédiate, départ silencieux et sans secousses.**

Entretien et service des plus simples.

Matériel roulant et machines d'entreprises :
Fritz Marti S.A., Berne

VENTE — LOCATION

Société Suisse pour la Construction de Locomotives et de Machines, Winterthur

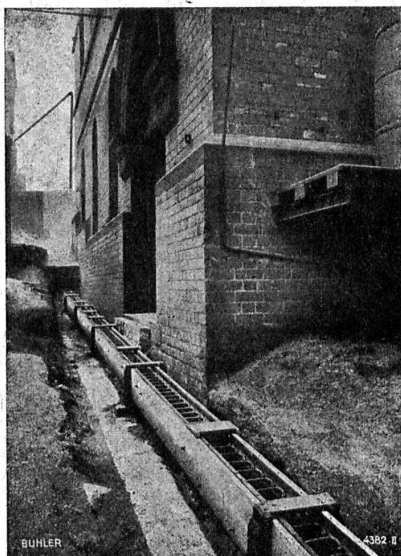


Rouleaux-Compresseurs

Construction la plus moderne
livrables très rapidement.

Travaux de chaudronnerie
de tous genres

DEMANDEZ PROSPECTUS ET DEVIS



**Connaissez-vous déjà le « Redler »,
transporteur à chaîne pour des matières
pulvérulantes et granuleuses ?**

Construction et surveillance très simples.

Rendement élevé, encombrement réduit.

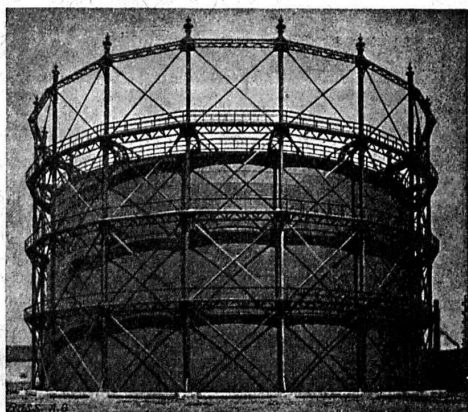
Références de premier ordre.

Demandez des prospectus spéciaux et visite d'ingénieur.

BUHLER FRÈRES, UZWIL (St. Gall)

Ateliers de Construction et Fonderies

BUSS & BALE



Gazomètre d'une contenance de 50,000 m³.

Chaudronnerie

Tuyaux p^r hautes pressions - Réservoirs - Chaudières -
Gazomètres - Appareils pour Industrie chimique

**Charpentes métalliques
Barrages - Ponts**

Flottmann

Un de nos clients nous écrit :

" Veuillez, je vous prie me faire parvenir deux marteaux
comme les derniers que vous m'avez envoyez. — Je me
décide tout à fait pour votre marque.

Je vous confirme par la même avoir percé 8 mètres en
2 h. 30 de travail effectif.

Veuillez agréer... "

H. FLOTTMANN & C^{ie}
Téléphone : Uto 4251.

Renggerstrasse, 86 ZURICH
Adr. télégr. : Flottmann-Zurich.

**Fabrique de Brosses
métalliques**

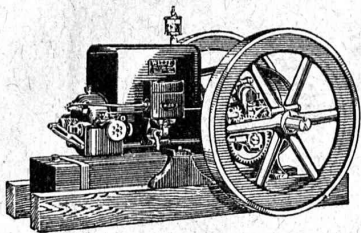


Jacq. Thoma
Winterthour (Suisse)

Brosses métalliques
pour toutes industries.

MOTEURS „WITTE”

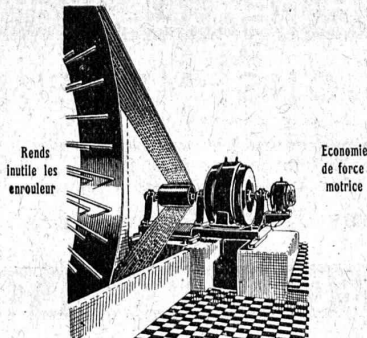
léger, bon marché, économique
de toute confiance



de 1 1/2 à 30 C. V.
plus de 200.000 moteurs en usage journalier

RAUCH & C^{IE}, MEILEN

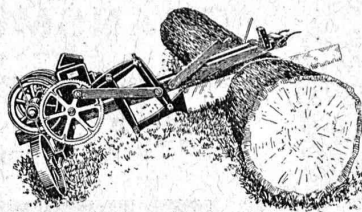
COURROIE „PIEUVRE”



RAUCH & C^{IE}, MEILEN

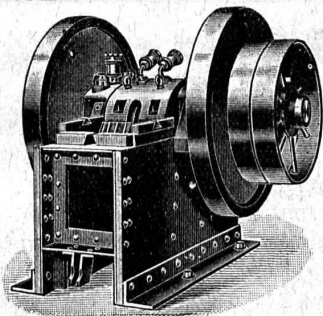
TRONÇONNEUSE „WITTE”

à bras mécanique, munie d'un
moteur Witte spécial



ne cause aucun ennui
coupe un tronc de 60 cm. en 2 minutes

RAUCH & C^{IE}, MEILEN



CONCASSEURS

de notre propre fabrication

machines de 1^{re} qualité munies de plaques de
sécurité excluant toute rupture,

stationnaires et roulantes

avec ou sans moteur, de 20 à 60 m³ de produc-
tion journalière, sont fournies à titre de vente
ou de location à des conditions vraiment
avantageuses par la maison

BRUN & C^{IE},

Fabrique de
machines

Nebikon (Lucerne)

Téléphone : N° 12.

— Références de premier ordre. —

Télégrammes : BRUN.

E. MIAUTON & C^{IE} MONTREUX

Nous fabriquons les

compresseurs d'air

« **BRUAND** »

dont la marche est simplement
parfaite et silencieuse.

Nous avons en magasin tout
l'outillage et fournitures con-
cernant

l'air comprimé.

Fouloirs - Machine à enduire
Marteaux

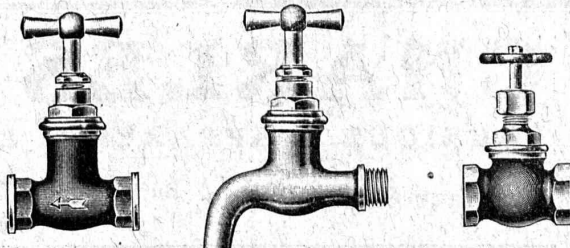


ESSAYEZ UNE FOIS!

***Vous y trouverez des avantages!
Pourquoi gaspiller journellement
temps, matériel et main-d'œuvre en
employant des méthodes de pesage
surannées? La***

TOLEDO

ENTIEREMENT AUTOMATIQUE
balance de précision moderne, fonc-
tionne sans ressorts, contrepoids,
ni curseurs. Concessionnée par le
Dép^t fédéral des poids et mesures.
Modèles pour tout usage. Charges
maximum de 500 grs à 30,000 kgs
Renseignements sans aucun engagement à la
TOLEDO S. A., BALE
(Dép^t G) Küchengasse 16



R. Nussbaum & C^{IE}, S. A., Olten

FONDERIE ET ROBINETTERIE

Robinetterie très soignée

en laiton, bronze, fer, etc., pour
toutes industries et commerces.

Fonte brute en laiton, bronze, etc., sur modèles fournis par le client.



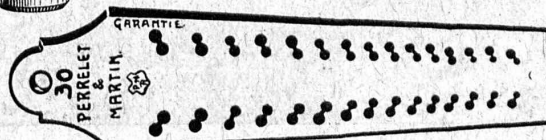
Fabrique de Vis de Nyon S. A.

Vis à métaux et décolletages en tous genres.

Goujons d'assemblage pour modèles.

Pièces de bicyclettes. — Filières P.M.

Compas d'écoliers « Atlas ».





∞ SOCIÉTÉ DES USINES DE LOUIS DE ROLL ∞
SUCCURSALE: **USINE DE CLUS** CT. DE SOLEURE



TRANSMISSIONS MODERNES

avec paliers à graissage à bagues ou à billes.

Installations de transmissions complètes pour toutes les branches de l'industrie.

Embrayages à friction système Benn.

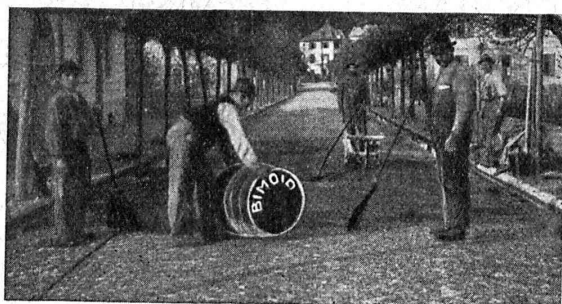
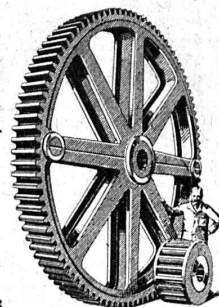
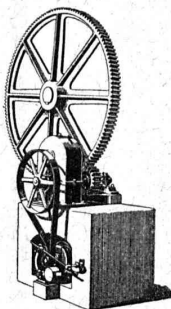
Embrayages électromagnétiques à friction, brevetés en Suisse et à l'étranger.

Transmissions LÉNIX brevetées

SUCCURSALE: FONDERIE D'OLTEN

Fonte brute pour poulies et roues dentées en tous genres

Commande d'une chaudière à cuire le vieux papier avec Lénix et réducteur de vitesse à engrenage d'arrêt.



L'Asphalte à froid colloïdal **BIMOÏD**

Unique émulsion de bitume colloïdal

Application à froid | Durcit très vite

Revêtement de surface et par pénétration

Bouchage des nids de poules

Bimoïd-Macadam en gravillon et en cailloutis

Matériel idéal pour toitures et isolations

Bimoïd ne forme jamais de sédiments

MINERAL S. A., BRIGUE

SUCCURSALE A BALE, PORT DU RHIN
PETIT-HUNINGUE

CHARLES MAIER & C^{IE}

FABRIQUE D'APPAREILS ELECTRIQUES - SCHAFFHOUSE

16, Place St-François

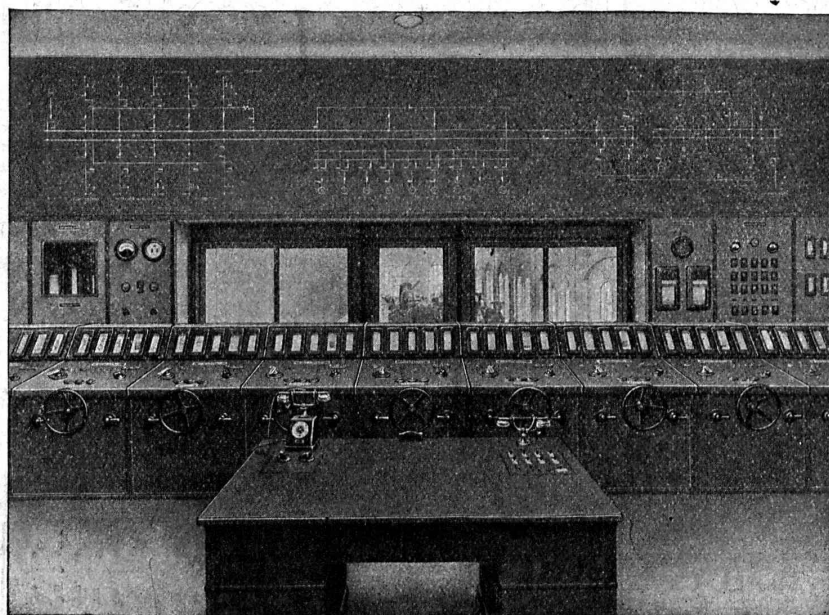
Bureau de

LAUSANNE (Suisse)

Téléphone 53.28

Adr. télégr. :

Maierélec, Lausanne



Salle de commande à la centrale «Kubel», à Saint-Gall.

Gros appareillage
Pupitres de commande
pour

Usines électriques
Stations transformatrices
Stations en plein air

Coffrets de manœuvre

Coffrets à coupe-circuits

Prises de courant

500 volts - 60 ampères

pour

moteurs et chauffage