

**Zeitschrift:** Bulletin technique de la Suisse romande  
**Band:** 53 (1927)  
**Heft:** 15

## **Werbung**

### **Nutzungsbedingungen**

Die ETH-Bibliothek ist die Anbieterin der digitalisierten Zeitschriften auf E-Periodica. Sie besitzt keine Urheberrechte an den Zeitschriften und ist nicht verantwortlich für deren Inhalte. Die Rechte liegen in der Regel bei den Herausgebern beziehungsweise den externen Rechteinhabern. Das Veröffentlichen von Bildern in Print- und Online-Publikationen sowie auf Social Media-Kanälen oder Webseiten ist nur mit vorheriger Genehmigung der Rechteinhaber erlaubt. [Mehr erfahren](#)

### **Conditions d'utilisation**

L'ETH Library est le fournisseur des revues numérisées. Elle ne détient aucun droit d'auteur sur les revues et n'est pas responsable de leur contenu. En règle générale, les droits sont détenus par les éditeurs ou les détenteurs de droits externes. La reproduction d'images dans des publications imprimées ou en ligne ainsi que sur des canaux de médias sociaux ou des sites web n'est autorisée qu'avec l'accord préalable des détenteurs des droits. [En savoir plus](#)

### **Terms of use**

The ETH Library is the provider of the digitised journals. It does not own any copyrights to the journals and is not responsible for their content. The rights usually lie with the publishers or the external rights holders. Publishing images in print and online publications, as well as on social media channels or websites, is only permitted with the prior consent of the rights holders. [Find out more](#)

**Download PDF:** 12.01.2026

**ETH-Bibliothek Zürich, E-Periodica, <https://www.e-periodica.ch>**

# BULLETIN TECHNIQUE DE LA SUISSE ROMANDE

ORGANE DE PUBLICATION DE LA COMMISSION CENTRALE POUR LA NAVIGATION DU RHIN  
ORGANE DE L'ASSOCIATION SUISSE D'HYGIÈNE ET DE TECHNIQUE URBAINES  
ORGANE EN LANGUE FRANÇAISE DE LA SOCIÉTÉ SUISSE DES INGÉNIEURS ET DES ARCHITECTES  
ainsi que de la Société vaudoise des Ingénieurs et des Architectes, de l'Association des Anciens Elèves de  
l'Ecole d'Ingénieurs de l'Université de Lausanne et des Groupes Romands de la G. e. P.

## ABONNEMENTS :

Suisse : 1 an, 12 francs

Etranger : 14 francs

Pour sociétaire :

Suisse : 1 an, 10 francs

Etranger : 12 francs

Prix du numéro :  
75 centimes.

Pour les abonnements  
s'adresser à la librairie  
F. Rouge & C<sup>e</sup>, à Lausanne.

## COMITÉ DE RÉDACTION

Président : R. NEESER, ingénieur, à Genève.  
Secrétaire : EDM. EMMANUEL, ingénieur, à Genève.

## MEMBRES :

*Fribourg* : MM. L. HERTLING, architecte ; A. ROSSIER, ingénieur ; R. DE SCHALLER, architecte. — *Vaud* : MM. C. BUTTICAZ, ingénieur ; EPITAUX, architecte ; E. JOST, architecte ; A. PARIS, ingénieur ; CH. THÉVENAZ, architecte. — *Genève* : MM. L. ARCHINARD, ingénieur ; CH. WEIBEL, architecte. — *Neuchâtel* : MM. ED. ELSKES, ingénieur ; A. MÉAN, ingénieur cantonal ; E. PRINCE, architecte. — *Valais* : MM. J. COUCHEPIN, ingénieur, à Martigny ; HAENNY, ingénieur, à Sion.

RÉDACTION : H. DEMIERRE, ingénieur.  
VEVEY, Rue de la Madeleine, 15.

## CONSEIL D'ADMINISTRATION DU BULLETIN TECHNIQUE

J. CHAPPUIS, ingénieur, président. — A. DOMMER, ingénieur. — M. IMER. — H. MEYER, architecte. — F. ROUGE, libraire.

## ANNONCES :

50 centimes la ligne

Rabais pour annonces répétées

Demandez tarif spécial  
pour fractions de pages à

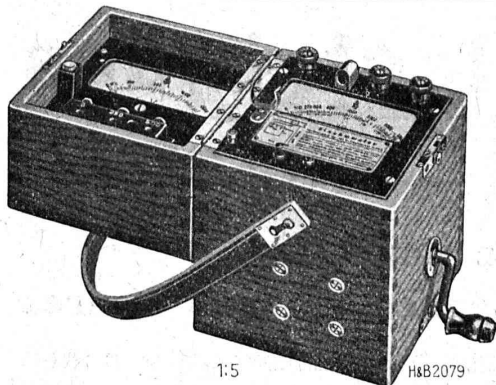
*l'Indicateur Vaudois*  
(Société Suisse d'Édition)  
Jumelles, 4, Lausanne.

ADMINISTRATION : LIBRAIRIE F. ROUGE & C<sup>e</sup>, RUE HALDIMAND, 6, LAUSANNE



## Troesch & C<sup>e</sup> S.A., Berne

Fabrique d'Appareils Sanitaires



Mesureur d'isolement avec voltmètre.

## Camille Bauer, Bâle

Représentant général pour la Suisse de

Hartmann & Braun S. A. Francfort s/ M.

livre immédiatement du stock

**Mesureurs d'isolement avec magnéto**  
et dispositif de blocage automatique de l'aiguille

DEMANDEZ LE PROSPECTUS SPÉCIAL s. v. p.

## ASPHALTOID



## Meynadier & C<sup>le</sup>, Zurich

### Produits d'asphalte

pour

toitures, isolations, enduits  
hydrofuges anti-rouilles

**Matériaux isolants** de tout genre pour constructions



**Euphaltez  
vos routes !!!**



**EMULSION  
COLLOÏDALE DE BITUME PUR  
APPLICATION A FROID**

**EUPHALT:**

Pour la  
construction  
et l'entretien  
des routes.

Pour revêtements de surface  
Revêtements par pénétration.  
Réparations de toutes sortes.

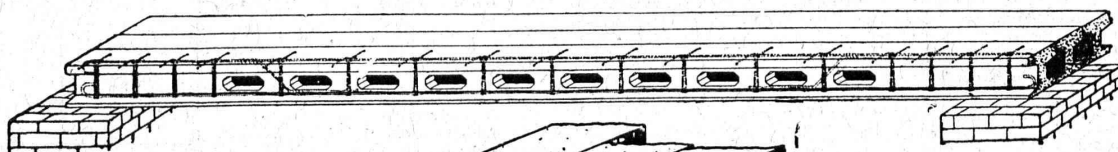
**EUPHALT S. A., BALE 21**

TÉL.: SAFRAN 1880

**Poutres pour plafonds en béton armé, système « Rapid »**

Poids propre insignifiant, mais supportant les plus grandes charges.

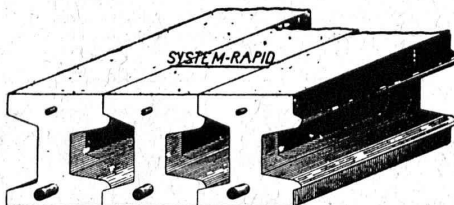
Dernière nouveauté dans le domaine des constructions en béton armé.



Construction très rapide et bon marché.  
Exécution simple et solide.  
Supprime tout coffrage.  
Ne nécessite aucune garniture.

Fabricants :

**L. CORNAZ & FILS, Allaman (Vaud)**



Emploi immédiat de la dalle.  
Aucun arrêt dans la construction.  
Economie sans précédent de matériel,  
de temps et de main d'œuvre.

Représentants :

**P. HOFER, Isolation, Lausanne, Av. Ruchonnet 24  
E. KÜHNI, Matériaux, Genève, rue du Nant 4**

**Entreprises électriques  
O. Burgi & C<sup>ie</sup>, Lausanne**

**Maison spéciale pour  
la construction de lignes aériennes en tous genres**

Procédés brevetés pour montage de câbles sur grandes lignes, écartant tout endommagement extérieur de ceux-ci.

**INDUSTRIELS, FABRICANTS, REPRÉSENTANTS !**

**Voulez-vous atteindre le maximum des ingénieurs, des architectes et des entrepreneurs ?**

Pour cela, vous avez besoin de la publicité efficace que vous offre le  
**BULLETIN TECHNIQUE**, organe en langue française de la Société suisse  
des Ingénieurs et des Architectes. — Adressez-vous directement à  
**l'INDICATEUR VAUDOIS** (Société Suisse d'Édition) à Lausanne.



# CONSTRUCTIONS en FER

Ponts, Charpentes, Mâts, Réservoirs, Grues, Tôlerie, etc.

**Wartmann, Vallette & C<sup>ie</sup>, Genève**

Même maison à  
**BROUGG (Argovie)**



La Toilette Moderne par le Distributeur de savon liquide

**LISODIS**

Indispensable dans tous bâtiments, salles de bain, toilettes, etc.

Seuls fabricants :

**Société Anonyme LE LISODIS, Sainte-Croix.**

Hygiénique, Pratique,  
Economique.

**TUYAUX FONTE DE CHOINDEZ**



SOCIÉTÉ ANONYME

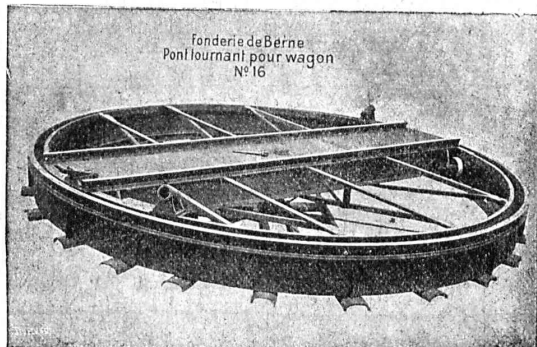
**TUBES ACIER A EMBOITEMENT**

**Société des USINES de LOUIS de ROLL**

**Succursale : FONDERIE DE BERNE, à Berne.**

Lettres et Télégrammes : Fonderie de Berne, à Berne.

Téléphone 10.66



**Appareils de levage :** Ponts roulants, grues pivotantes, grues de chargement, etc., pour commande à bras et commande électrique.

**Matériel de chemins de fer :** Ponts tournants et chariots transbordeurs, branchements et croisements pour voies normales et voies étroites, Barrières.

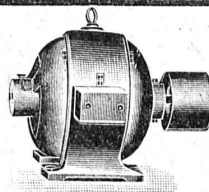
**Chemins de fer de montagne :** Funiculaires complets, avec freins spéciaux (systèmes brevetés), depuis 1898 94 exécutions.

**Superstructures à crémaillère :** Systèmes : Riggensbach, Abt, Strub, Peter, etc

**Barrages :** Installations métalliques et mécaniques pour barrages et canaux, grilles, machines pour nettoyer les grilles, treuils, etc.

Renseignements sur des installations faites, références.  
Projets et Devis sont à disposition.

**Imprimerie La Concorde**  
Jumelles, 4, Lausanne  
TRAVAUX EN TOUS GENRES



**Boreal S. A.**

1, rue de Rive **Genève** rue de Rive, 1

Moteurs, Ventilateurs, Pompes, Redresseurs.

Conditions très avantageuses.

(Matériel Ercole Marelli & C<sup>o</sup>, S. A.)



**reconnu la meilleure peinture pour l'intérieur et l'extérieur**

Très brillante ou mate

Représentant général pour la Suisse : BI 536 g

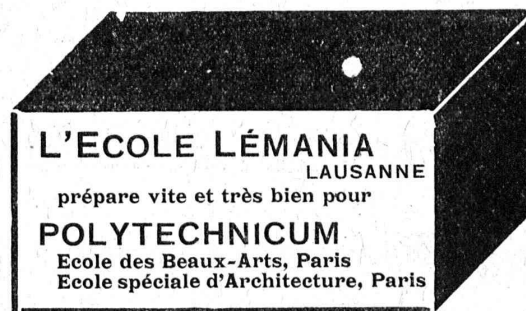
**C. HAESSIG, Rue Dufour, 53, BALE**

**HUILE SOLUBLE A L'EAU  
HUILE D'ADHÉSION POUR COURROIES**

Demandez offres :

**ALBERT ERB & C<sup>ie</sup>, BALE**

Téléphone S 2419



**L'ECOLE LÉMANIA  
LAUSANNE**

prépare vite et très bien pour

**POLYTECHNICUM**


Ecole des Beaux-Arts, Paris  
Ecole spéciale d'Architecture, Paris

**Ebol**

Enduit noir pour l'augmentation de l'étanchéité du béton. Protège le béton et les métaux contre l'eau acidulée, les eaux de terrains marécageux, etc. **Moyen anti-rouille.**

DEMANDEZ PRIX ET ÉCHANTILLONS


**E. BECK, fabricant de produits d'asphalte, PIETERLEN**



**S. A. KUMMLER & MATTER, AARAU**  
 Fabrique d'appareils électrothermiques  
 Chauffe-eau et fourneaux de cuisine électriques  
 Prospectus à disposition.

La nouvelle Lampe économique  
 à filament  
 en spirale

**AARAU "A"**



USINES DE  
 LAMPES ÉLECTRIQUES  
 AARAU S. A.  
 AARAU

ARTEX-  
 OPAL  
 n'éblouissent pas

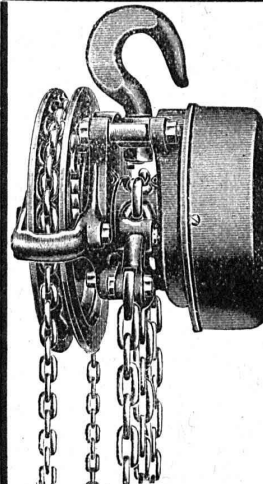
LAMPE  
 AARAU



La Courroie de transmission  
**GOODRICH**  
 ne demande jamais  
 de repos



Sté F<sup>se</sup> B. F. GOODRICH, Dépôt de Zurich  
 Dépositaires :  
 E. Geiger & C<sup>ie</sup>, BIENNE — Hermann Fatton S. A., GENÈVE



**Palans rapides  
 Velox**

engrenage planétaire complète-  
 ment enfermé, freinage parfait  
 aussi dans des locaux humides  
 et chauds.

Livraison au plus vite.  
 Prix sans concurrence.  
 Rabais avantageux pour  
 revendeurs.

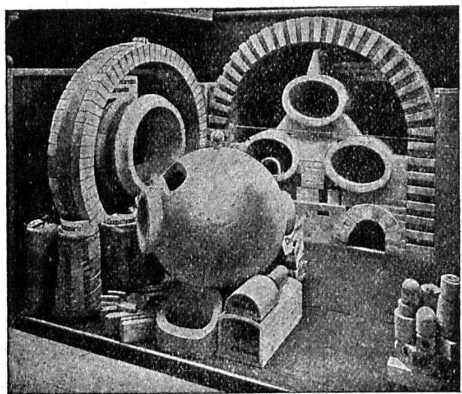
**Riniker & C<sup>ie</sup>**  
 Ruppertswil près Aarau  
 Agence générale pour la Suisse.

## INDICATEUR VAUDOIS

Livre d'adresses de Lausanne et du Canton de Vaud — Dans toutes librairies.

**Fabrique de Produits Réfractaires Lausen S. A.**

**Lausen (BALE-CAMP.)**  
 Fondée en 1872 Téléphone N° 27



Matériaux réfractaires à l'usage  
 de toutes les industries et pour  
 tous genres de fours.

**PRODUITS  
 RÉSISTANT AUX ACIDES**

*Exposition Nationale Berne 1914  
 Médaille d'or.*

**MAXIMA**

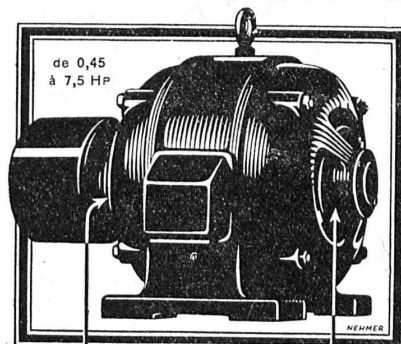


P. CHIARA & FILS  
 LAUSANNE  
 Devis — Téléphone 21.26

**Brevets  
 d'Inventions**

Cabinet L. FLESCHE, Ingénieur-Consell,  
 4, Rue Pichard, LAUSANNE Téléphone 91.06  
 Fondé en 1910.

# NOUVEAUX MOTEURS TRIPHASÉS ROULANTS SUR BILLES



Fonctionnent  
2400 heures  
sans contrôle et  
sans graissage  
c'est-à-dire  
dans l'industrie et  
l'agriculture  
plusieurs ans



Paliers à rouleaux



Roulement à billes

**SIEMENS-SCHUCKERT**

S. A. des produits électrotechniques

**SIEMENS**  
**ZURICH**

35, Löwenstrasse, 35

Téléphone : Selnu 6700

## Asphalte naturel de Travers

Seules mines d'Asphalte en Suisse.

Reconnu le meilleur Asphalte

Représentants pour la Suisse :

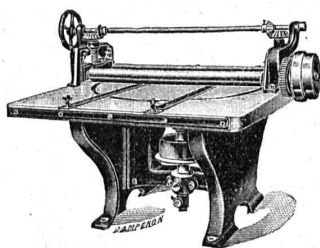
**E.-R. Zetter & Co,**  
à Soleure

Maison fondée en 1843.



Marque de fabrique.

## MACHINES A BOIS



Ponceuses à bois  
de divers systèmes et grandeurs.

**MULLER**  
& Co S. A.  
**BRUGG**

## Cartons Bitumés S. C.

(Centrale de vente  
des fabriques suisses de carton bitumé)

Téléph. : Bollwerk 17.91

Schauplatzgasse, 23<sup>III</sup>

**BERNE**

Rue des Spectacles, 23<sup>III</sup>

Téléph. : Bollwerk 17.91

Vente exclusive de :

**Cartons bitumés - Ciment ligneux - Mastic d'asphalte - Masse collante**  
de toutes les fabriques suisses de carton bitumé.

## Le Chauffe-eau électrique

Type économique

**« CUMULUS »**

offre des avantages considérables par rapport aux chauffe-eau ordinaires.

Fabrique d'Appareils Electriques : **Fr. SAUTER, S. A., BALE.** — Bureau techn. à GENÈVE, 25, Boulev. Georges Favon.



## DÉCORATIONS EN STAFF

de fabrication spéciale brevetée  
et meilleur équivalent des travaux poussés sur place  
sont achetés par **architectes, entrepreneurs**  
de préférence chez

**ERNEST HABERER & Cie - BERNE**

Téléphone : Bollwerk 29.43

Commandes directes d'après catalogues et travaux d'après plans  
spéciaux sont promptement exécutés.

Projets avec nos motifs de catalogues pour plafonds, murs, etc., en tous  
genres et grandeurs, d'après plans donnés, sont fournis gratuitement.

Conditions avantageuses.

Catalogues à disposition.

### TRAVAUX DE SCULPTURE

Modèles artistiques pour façades et intérieurs. Groupes pour monu-  
ments. Figurines pour décors et ornements de fontaines, colonnes,  
vases, etc. Exécution en pierre naturelle et artificielle.

## IMPRIMERIE LA CONCORDE

Direction :

Th. Pache-Tanner  
J. Pache-Vuitel

**LAUSANNE**

JUMELLES, 4  
Téléphone 35 95

Impressions commerciales et artistiques

Tirages en couleurs, illustrations, Labeurs

Journaux, volumes, brochures, catalogues

Circulaires :: Enveloppes :: Programmes

Cartes de visite et d'adresse, Obligations

Faire-part, Registres :: Algèbre, Musique



## ORNEMENTS en ZINC et CUIVRE

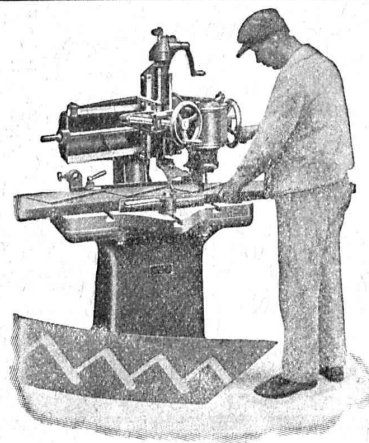
Lucarnes - Poinçons

Boîtes d'attente

Lettres d'enseignes, etc.

Cuivrage - Nickelage

USINE DECKER S. A.  
— NEUCHÂTEL —



Mortaiseuse  
Universelle  
sans courroie  
TWF



1 Machine  
10 Applications

S. A. Rauschenbach  
Schaffhouse  
8, Boulevard de Grancy, 8  
Lausanne

## CARRELAGES - REVÊTEMENTS - MOSAIQUES - ÉVIERS



## Huber & Barbey LAUSANNE

9, Av. du Tribunal Fédéral - Téléph. 62.60

Représentants généraux pour la Suisse  
des Usines Céramiques  
**VILLEROY & BOCH**  
à Mettlach (Sarre)

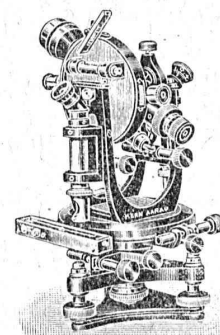
Fournitures - Pose par spécialistes

# Kern

AARAU

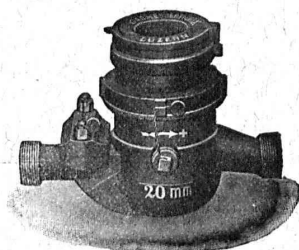
INSTRUMENTS  
de Géodésie  
de Topographie  
et d'Astronomie

Catalogues à titre gratuit



KERN & C<sup>ie</sup> S. A., AARAU  
(Suisse)

## La Pénurie d'eau et le Gaspillage



sont évités par l'emploi  
de notre

## COMPTEUR

syst. PILATUS: cadran sec

» REUSS: cadran noyé

ELSTER & C<sup>ie</sup>, Fabrique de compteurs à gaz et à eau  
Lucerne

Représent. p<sup>r</sup> la Suisse romande : A. MARRO, Ing., Fribourg, Rue Romont 17

## Carte du Canton de Vaud

Echelle 1 : 250 000.

COMMUNES, CERCLES, DISTRICTS. Coloriée par districts.

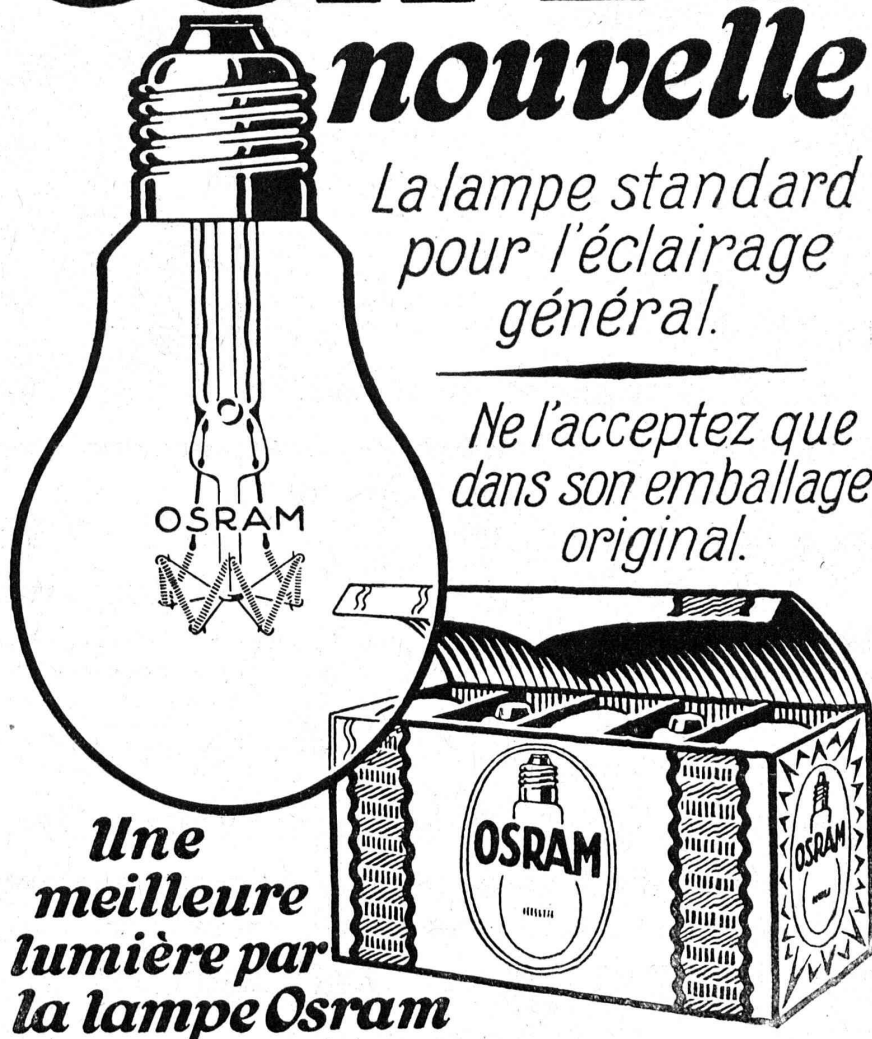
Prix : 1 franc.

A la Société Suisse d'Édition, Lausanne  
et librairies

# *Lampe* **OSRAM** *nouvelle*

*La lampe standard  
pour l'éclairage  
général.*

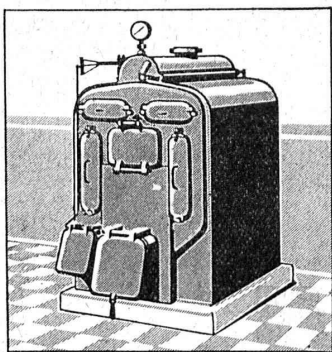
*Ne l'acceptez que  
dans son emballage  
original.*



*Une  
meilleure  
lumière par  
la lampe Osram*

**OSRAM S. A., ZÜRICH.**





# SULZER

## Chauffages centraux

Récupération de chaleur. - Chauffage à combustion d'huile.  
Production de chaleur par l'électricité.

**SULZER FRÈRES,** Société Anonyme, **WINTERTHUR**

Bureau à **Lausanne:** 11, rue du Midi, 11. — Téléphone : 8086

RÉFÉRENCES DE PREMIER ORDRE



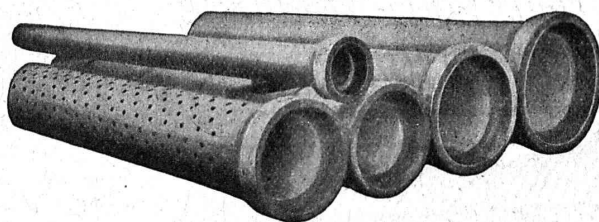
Entreprise pour construction de  
**Cheminées, Fours**

Société Anonyme  
**JEAN LITZLER**  
Klybeckstrasse, 124 **BALE** Téléph. Safran 14.47

Projets et exécution de cheminées d'usine.  
Murage de chaudières à vapeur de tout système. — Construction de fours pour buts techniques.



RÉFÉRENCES DE PREMIER ORDRE



## Tuyaux Vianini

### en béton armé

pour turbines, conduites d'eau potable, égouts, conduites à purin, canalisations, etc., jusqu'à 10 atm. de pression.

Longueurs utiles 2 à 3,60 m. Diamètres 150 à 2000 mm.  
Haute résistance à l'écrasement et à la flexion.

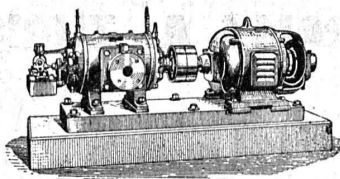
Tous nos tuyaux sont garantis étanches et fabriqués avec du béton résistant aux acides.

**Desmeules Frères, Granges-Marnand et Sté Internat. des poutres Siegwart, Lucerne**

## COMPRESSEURS - POMPES A VIDE

### ESSOREUSES

Machines spéciales pour  
la teinture et l'apprêt.  
*les références.*



Machines pour travailler  
les métaux en feuilles.  
*(Système Jäcklin Frères).*

Atel. de Constr.

**BURCKHARDT**

Soc. Anon., Bâle