

**Zeitschrift:** Bulletin technique de la Suisse romande  
**Band:** 53 (1927)  
**Heft:** 14

## Werbung

### Nutzungsbedingungen

Die ETH-Bibliothek ist die Anbieterin der digitalisierten Zeitschriften auf E-Periodica. Sie besitzt keine Urheberrechte an den Zeitschriften und ist nicht verantwortlich für deren Inhalte. Die Rechte liegen in der Regel bei den Herausgebern beziehungsweise den externen Rechteinhabern. Das Veröffentlichen von Bildern in Print- und Online-Publikationen sowie auf Social Media-Kanälen oder Webseiten ist nur mit vorheriger Genehmigung der Rechteinhaber erlaubt. [Mehr erfahren](#)

### Conditions d'utilisation

L'ETH Library est le fournisseur des revues numérisées. Elle ne détient aucun droit d'auteur sur les revues et n'est pas responsable de leur contenu. En règle générale, les droits sont détenus par les éditeurs ou les détenteurs de droits externes. La reproduction d'images dans des publications imprimées ou en ligne ainsi que sur des canaux de médias sociaux ou des sites web n'est autorisée qu'avec l'accord préalable des détenteurs des droits. [En savoir plus](#)

### Terms of use

The ETH Library is the provider of the digitised journals. It does not own any copyrights to the journals and is not responsible for their content. The rights usually lie with the publishers or the external rights holders. Publishing images in print and online publications, as well as on social media channels or websites, is only permitted with the prior consent of the rights holders. [Find out more](#)

**Download PDF:** 14.01.2026

**ETH-Bibliothek Zürich, E-Periodica, <https://www.e-periodica.ch>**

# SULZER

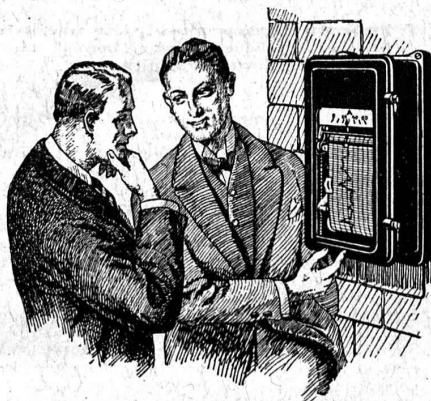
## Pompes centrifuges

pour stations de distribution d'eau municipales et communales, toutes exploitations agricoles et industrielles, installations d'accumulation, alimentation de chaudières, irrigation et drainage, service d'incendie, pompage d'eaux d'égout et fonçage de mines. Pompes domestiques à fonctionnement automatique. Pompes sur chariots.

## Ventilateurs

hélicoïdaux pour pressions . . . jusqu'à 10 mm de colonne d'eau, à basse pression pour pressions de 10 — 100 mm de colonne d'eau, à moyenne pression p. pressions de 60 — 300 mm de colonne d'eau, à haute pression pour pressions de 60—2000 mm de colonne d'eau, Exécutions spéciales livrées pour des débits jusqu'à 500 m³/sec.

**SULZER FRÈRES, SOCIÉTÉ ANONYME, WINTERTHUR**



### La courbe de l'enregistreur Siemens est explicite

Elle vous donne une image fidèle du fonctionnement de toutes vos machines. Elle indique chaque défaut de machines, de moteurs ou de réseau, vous montre où vous devez intervenir et où des améliorations d'exploitation sont possibles ou nécessaires. Les enregistreurs Siemens se distinguent par leur grande sécurité de fonctionnement. Ils sont faciles à entretenir et peuvent être adaptés à toutes les conditions d'exploitation. Les grandeurs suivantes peuvent être enregistrées par les appareils Siemens :

Intensité, tension, puissance, cos.  $\phi$ , fréquence, temps.

Renseignements sans frais ni engagement pour vous.

S. A. des Produits Electrotechniques

**SIEMENS**

ZURICH — BERNE — LAUSANNE



## ROULEMENTS A BILLES

**S R O**

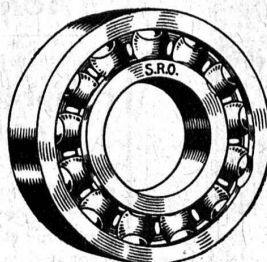
de la fabrique J. Schmid-Rost S. A., Oerlikon.

**SAFIA**

Aven. Pictet de  
Rochemont 8

**Genève**

Tél. Stand 18-58



**SAFIA**

Talstrasse 32

**Zurich**

Tél. Selnau 44-37

Les roulements de qualité et de durée.

Toutes les grandeurs courantes sont livrables de suite.

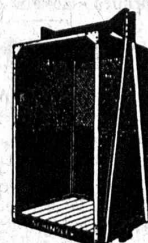
**SAFIA**

Agence exclusive p<sup>r</sup> la Suisse romande et les cantons de Berne et de Soleure.



Fabrique d'ascenseurs  
électriques

**Schindler & C<sup>ie</sup>**  
LUCERNE

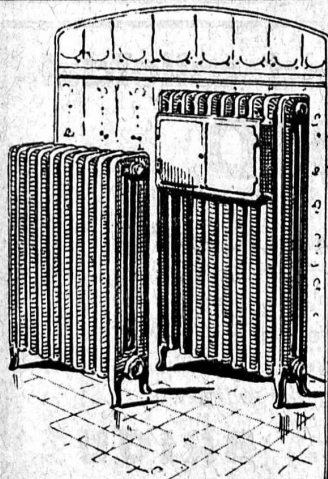


## Trois portes de chambres fortes

(dimensions approximatives : 220 × 90 ; 200 × 80 cm.)

provenant de l'ancien bâtiment de la Banque Cantonale Neuchâteloise, seraient cédées à conditions avantageuses.

S'adresser à la Direction du Conservatoire de Neuchâtel.



## CHAUFFAGES CENTRAUX

Installations de  
Cuisines et Buanderies

**C. BOULAZ & C<sup>ie</sup>**

Anciennement  
Maison H. Moulin

**LAUSANNE**

## INSTALLATIONS SANITAIRES

**WILLIAM DÉPIERRAZ**

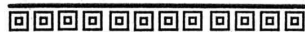
Ancien associé de la Maison Dépierraz & Noverraz.

Entrée rue de Bourg, 27 — Ruelle de Bourg, 3 — LAUSANNE  
Téléphone : Bureaux et Ateliers 87.28 - Téléphone : Appartement 50.06

*Spécialité d'installation de chauffe-eau électr. CUMULUS*

Appareillage, Ferblanterie et Couverture, Entretien, Réparations.

PRIX MODÉRÉS — TRAVAIL CONSCIENCIEUX — DEVIS SUR DEMANDE



**Brevets d'invention**  
dessins et modèles

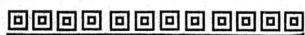
**Nægeli & C<sup>ie</sup>**

Ingénieurs - Conseils

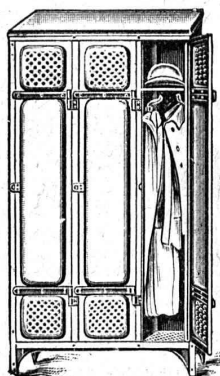
**BERNE**

Waghausgasse 1

Téléphone Christoph 3407



**Garde-Robes**  
en fer forgé



Fabrication très soignée

**BACHOFEN & Co, USTER**

**Brevets d'invention**  
marques - dessins et modèles

**A. BUGNION**

Physicien, diplômé  
de l'Ecole Polytechnique Fédérale.  
Ancien élève de l'Ecole supérieure  
d'Electricité, à Paris.

Ancien expert technique  
au Bureau fédéral  
de la Propriété Intellectuelle.

Corraterie, 13 **GENÈVE** Corraterie, 31  
Téléphone Stand 79.20

**Architecte-Constructeur**

Suisse, célibataire, avec longue pratique en Suisse et à l'étranger, constructions industrielles, villas, colonies d'habitation, causant allemand et français, avec notions d'italien, demande pour de suite ou plus tard situation indépendante ou en Suisse ou à l'étranger. Adresser offres sous chiffre Bl. 2253, à Rudolf Mosse, Basel I.

**Brevets d'invention**

Marques - Dessins  
et Modèles

en tous pays

**Bovard & C<sup>ie</sup>, Berne**  
Ingénieurs-Conseils Bollwerk, 15

F. Bovard

ingénieur-directeur, ci-devant

co-prop. directeur de

la Maison Mathey-Doret & C<sup>ie</sup>

**E. MIAUTON & C<sup>ie</sup>**  
**MONTREUX**

Nous fabriquons les

**compresseurs d'air**  
**« BRUAND »**

dont la marche est simplement parfaite et silencieuse.

Nous avons en magasin tout l'outillage et fournitures concernant

**l'air comprimé.**

Fouloirs - Machine à enduire  
Marteaux



**Heweca**

**fers à souder électriques**

courant continu et alternatif  
est le résultat de 17 années  
d'expérience.

3 différentes grandeurs.

**N. I. DONDÉNAZ**

23, Mythenstr. **ZURICH** Mythenstr. 23

Catalogue à disposition.

**Architecte-dessinateur**

suisse allemand, diplômé de l'Ecole technique de Winterthour, bon dessinateur et constructeur, cherche place dans un atelier d'architecte pour se perfectionner dans la langue française. Ecrire à A. Weilenmann, entrepreneur, à Wetzikon-Zurich.

Manufacture de Papiers

**BAUMGARTNER & C<sup>o</sup>**

**LAUSANNE et RENENS**

Spécialité de Papiers

utilisés dans l'Industrie du Bâtiment.

**Offres d'exploitation de Brevets d'invention**

**IMER & DE WURSTEMBERGER** ci-devant  
**E. IMER-SCHNEIDER** INGENIEUR CONSEIL **GENÈVE**

Les propriétaires des brevets suisses suivants désirent entrer en relation avec des fabricants suisses, en vue de la fabrication des articles brevetés, et seraient disposés à céder des licences d'exploitation ou à vendre leurs brevets

N° 75 070, F. Rivière à Hijos, pour : « Machine pour la fabrication de grillages métalliques à torsions multiples ».

N° 93 665, Société du Carburateur Zénith, pour : « Perfectionnement aux carburateurs, en particulier à ceux pour moteurs d'aviation ».

N° 101 429, The Mille Equipment Company Limited, pour : « Car-touche ».

N° 103 444, The Lanston Monotype Corporation Limited, pour : « Machine à mouler les éléments typographiques ».

N° 107 866, Vickers Limited, pour : « Élément de boîte pliante ».

N° 107 639, The Lanston Monotype Corporation Limited, pour : « Dispositif pour faciliter la manutention des matrices typographiques ».

N° 107 219, The Lanston Monotype Corporation Limited, pour : « Equipement de casse à matrices pour la coulée des caractères typographiques ».

N° 112 395, Société Chimique des Usines du Rhône, pour : « Procédé de réduction des carbures halogénés ».

N° 120 515, Société Chimique des Usines du Rhône, pour : « Procédé de préparation d'éthers phosphoriques des alcools polyvalents ».

Prière d'adresser les offres ou propositions à MM. Imer & de Wurstemberger, ci-devant M. E. Imer-Schneider, Ingénieur-Conseil, 59, rue du Stand, à Genève, qui les transmettront à qui de droit.

**FONTES LUXEMBOURG**

**FONTES HÉMATITES**

de moulage et d'affinage.

**FRANCILLON & C<sup>ie</sup>, S. A.**

Maison fondée en 1722

**LAUSANNE**

Maison fondée en 1722



**CALCULS DE STABILITÉ**

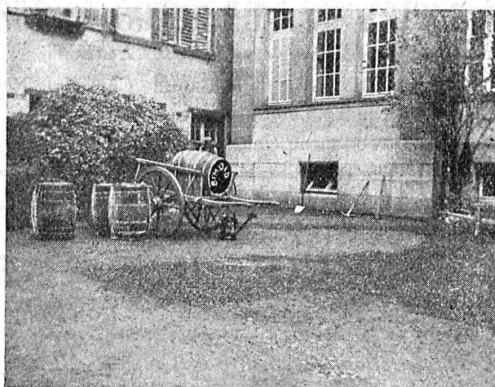


Projets - Devis - Mise en soumission - Surveillance - Expertise

**ENTREPRISE**

**BÉTON ARMÉ et CONSTRUCTIONS DIVERSES**

**A. PARIS** Ingénieur-Conseil, LAUSANNE  
Petit Beaulieu, av. Beaulieu :: Téléph. 46.92



Cour en Bimoïd-Macadam.

**L'Asphalte à froid colloïdal**

**BIMOÏD**

Unique émulsion de bitume colloïdal

Application à froid | Durcit très vite

Revêtement de surface et par pénétration

Bouchage des nids de poules

Bimoïd-Macadam en gravillon et en cailloutis

Matériel idéal pour toitures et isolations

Bimoïd ne forme jamais de sédiments

**MINERAL S. A., BRIGUE**



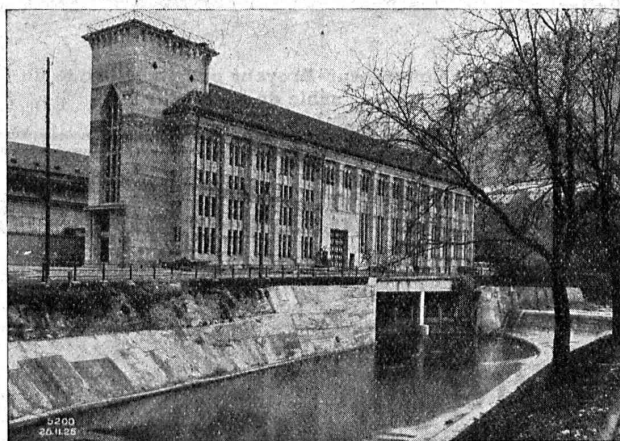


## LANDIS & GYR SA

### ZOUG

# *Compteurs d'électricité*

*Wattmètres Système Ferraris    Interrupteurs horaires*



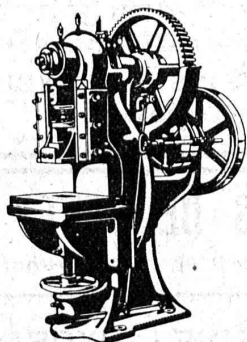
## J. J. RUEGG & C<sup>o</sup>

ZURICH - BALE - DÉLÉMONT

Ingénieurs - Entrepreneurs

Travaux de Génie civil et Bâtiments

Etudes - Projets - Exécutions



## L. SCHULER

Fondée en 1838    Göppingen (Wurtemberg)    Plus de 1500 ouvriers

La plus ancienne et la plus importante usine allemande  
ayant comme spécialité la construction de :  
Presses à excentrique. Presses à friction. Machines à  
découper les encoches. Cisailles. Machines spéciales et  
Outils pour travailler la tôle et les métaux.

Représentant pour la Suisse romande :

**RUBIN & WELTI, Ingénieurs, LAUSANNE**

Avenue des Alpes, 34

Téléph. 44-74

## Société Suisse des Explosifs

Usine et siège à GAMSEN près Brigue (Valais)

Explosifs de sûreté :

# GAMSITE

PLASTAMMITE • SIMPLONITE

Dynamites à tous dosages

Dynamite „Antigel“

Mèches et Détonateurs

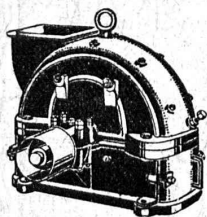
Tous accessoires pour le tir des Mines

Télégrammes : „Explosifs-Brigue“

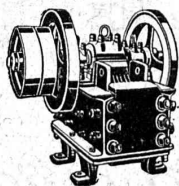
Téléphone : N° 15, Brigue

**U. AMMANN**  
Ateliers de Constructions S. A.  
LANGENTHAL

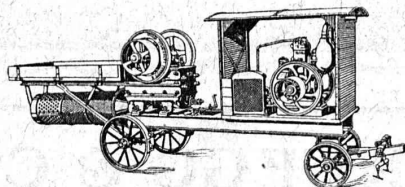
## Le Matériel Ammann pour les carrières



Moulin à sable



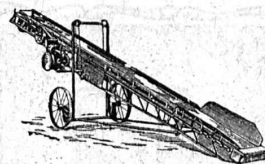
Concasseur fixe



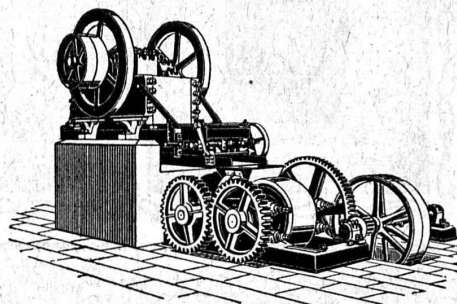
Concasseur roulant avec moteur et trieur



Moteur Pelter  
à huile lourde  
avec démarrage  
instantané



Chargeuse roulante à ruban



Concasseur-Broyeur pour fabrication du  
sable de roche dure.

## Société Suisse d'Explosifs Cheddite et Dynamite

Bureau à Liestal : Tél. 182. Usines à Isleten (Ct. d'Uri) et Liestal

livre à des conditions avantageuses



**DYNAMITE** de toutes forces

Explosifs de sûreté 1<sup>re</sup> qualité

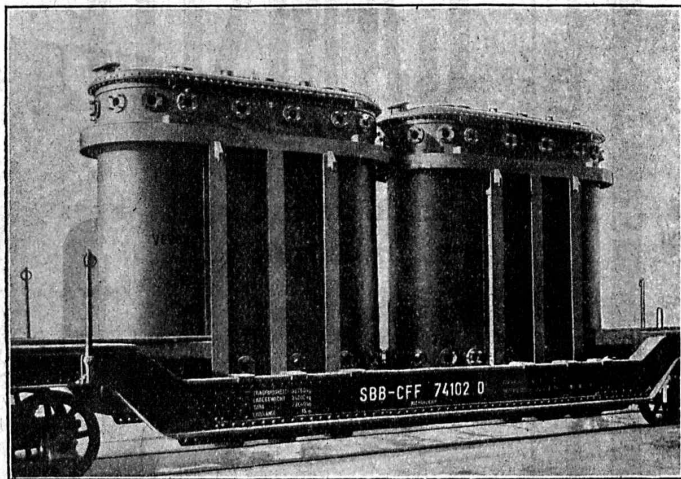
**CHEDDITE ET TELSITE**  
**MÈCHES ET DÉTONATEURS**

Agents généraux pour la Suisse romande :

**PETITPIERRE FILS & C<sup>ie</sup>, NEUCHÂTEL**  
TÉLÉPHONE 3.15

## ATELIERS DE CONSTRUCTIONS MÉCANIQUES DE VEVEY (Suisse)

Téléphone N° 69 — ADR. télégr.: Fonderie Vevey



Grandes cuves à huile, pour transformateurs électriques.

**TURBINES HYDRAULIQUES**  
**RÉGULATEURS**

**PONTS ET CHARPENTES**  
**MÉTALLIQUES**

**APPAREILS DE LEVAGE**  
DE MANUTENTION ET DE TRANSPORT

**CHAUDRONNERIE**  
RÉSEROIRS - CHAUDIÈRES  
GAZOMÈTRES - TUYAUX

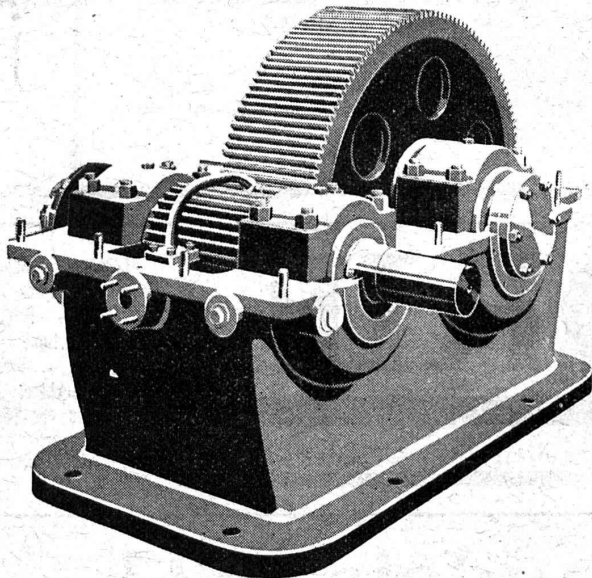
**FONDERIE**  
**DE FER ET DE BRONZE**



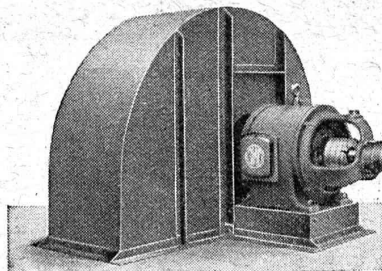
## S.A. DES ENGRENAGES MAAG ZURICH

### Réducteur Maag

Puissance : 450 HP  
Rapport : 725/160 t./min.



Pignon avec dents cémentées et rectifiées.  
Roue avec dents rabotées



## Ventilateurs

pour  
aération, chauffage, séchage,  
tirage artificiel, feux de forges,  
brûleurs à l'huile, etc.

### Moteurs électriques

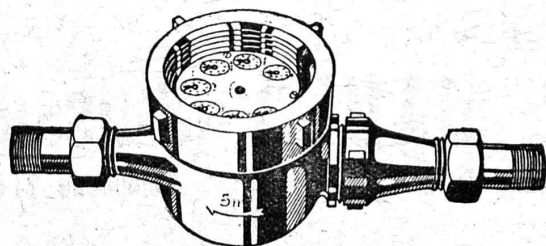
Avantages de  
notre construction :

Marche silencieuse  
Rendement élevé.  
Construction soignée.

## G. Meidinger & C<sup>ie</sup>, Bâle

Représentants :

L. E. Golay, ingénieur, Servette 90, Genève  
F. Kimmerlé, ingénieur, Avenue de Cour, Lausanne



## COMPTEURS à EAU

CADRANS NOYÉS et CADRANS SECS

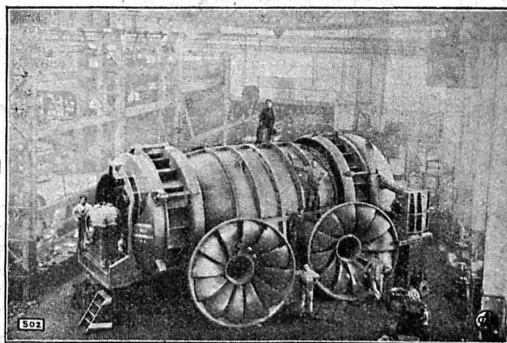
Réparations de tous systèmes. — DEMANDEZ PROSPECTUS

## A. Bürgin & C<sup>ie</sup>, Fabrique suisse de compteurs à eau, Bâle

Station de vérification 4

Téléphone : Birsig 3139

Seule fabrique suisse fabriquant ses compteurs entièrement en Suisse.



USINE DE FAAL  
(YUGOSLAVIE)

Turbine Francis double  
de 10.000 CV.  
sous 13,3 m. de chute.

RÉGULATEURS DE PRÉCISION

## TURBINES HYDRAULIQUES

## ATELIERS DES CHARMILLES S.A. GENÈVE

109, Route de Lyon, 109

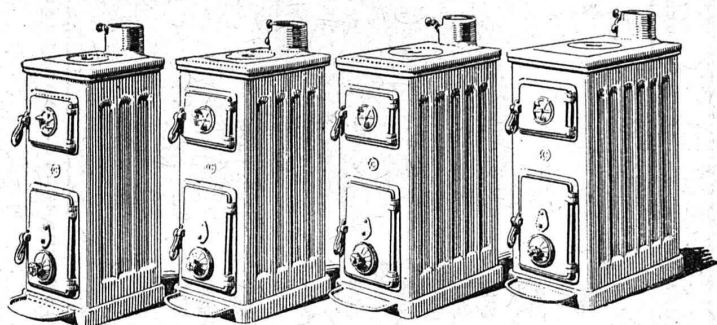
IMPORTANTES  
INSTALLATIONS

NOMBREUSES  
RÉFÉRENCES

FONDERIE DE FER ET DE BRONZE



∞ SOCIÉTÉ DES USINES DE LOUIS DE ROLL ∞  
SUCCURSALE: **USINE DE CLUS** CT. DE SOLEURE



**Petites  
Chaudières sectionnées „Clus”  
SÉRIE D**

pour le chauffage d'appartements,  
de petites maisons, etc.

Prospectus sur demande.

Livrables par les maisons  
d'installation pour chauffage central.



# CALORIE S. A.

Chauffages centraux - Ventilation - Sanitaires - Cuisines d'hôtels.

Lausanne - Genève  
Montreux  
Sion - Brigue  
Martigny  
Fribourg - Bienne  
Neuchâtel  
La Chaux-de-Fonds  
Paris - Lyon

## Indicateur Vaudois 1927

Livre d'adresses de Lausanne et du canton de Vaud. — Dans toutes les librairies.

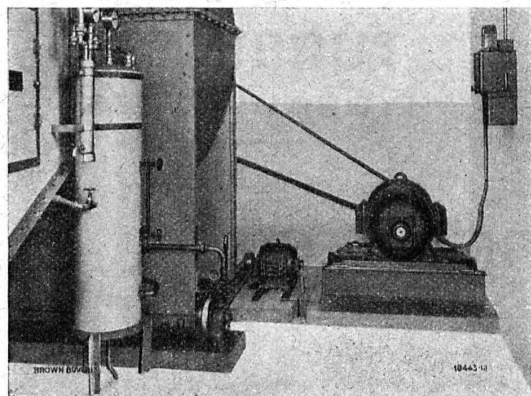
SOCIÉTÉ ANONYME

## BROWN, BOVERI & C<sup>ie</sup>, BADEN (Suisse)

Bureau Technique pour la Suisse Romande : Lausanne, Avenue de la Gare, 3 :: Téléphone 2159

### Moteurs à courant alternatif à démarreur centrifuge

de 2,2 à 175 kw., s'adaptant particulièrement bien au service assuré par du personnel inexpérimenté.



Moteur à démarreur centrifuge entraînant un ventilateur.

**Simplicité de manœuvre**

**Démarrage sous pleine charge**

**Courant faible au démarrage**

En trois ans, plus de 5000 moteurs ont été livrés.