

**Zeitschrift:** Bulletin technique de la Suisse romande  
**Band:** 53 (1927)  
**Heft:** 12

## **Werbung**

### **Nutzungsbedingungen**

Die ETH-Bibliothek ist die Anbieterin der digitalisierten Zeitschriften auf E-Periodica. Sie besitzt keine Urheberrechte an den Zeitschriften und ist nicht verantwortlich für deren Inhalte. Die Rechte liegen in der Regel bei den Herausgebern beziehungsweise den externen Rechteinhabern. Das Veröffentlichen von Bildern in Print- und Online-Publikationen sowie auf Social Media-Kanälen oder Webseiten ist nur mit vorheriger Genehmigung der Rechteinhaber erlaubt. [Mehr erfahren](#)

### **Conditions d'utilisation**

L'ETH Library est le fournisseur des revues numérisées. Elle ne détient aucun droit d'auteur sur les revues et n'est pas responsable de leur contenu. En règle générale, les droits sont détenus par les éditeurs ou les détenteurs de droits externes. La reproduction d'images dans des publications imprimées ou en ligne ainsi que sur des canaux de médias sociaux ou des sites web n'est autorisée qu'avec l'accord préalable des détenteurs des droits. [En savoir plus](#)

### **Terms of use**

The ETH Library is the provider of the digitised journals. It does not own any copyrights to the journals and is not responsible for their content. The rights usually lie with the publishers or the external rights holders. Publishing images in print and online publications, as well as on social media channels or websites, is only permitted with the prior consent of the rights holders. [Find out more](#)

**Download PDF:** 14.01.2026

**ETH-Bibliothek Zürich, E-Periodica, <https://www.e-periodica.ch>**

# SULZER

## Pompes centrifuges

pour stations de distribution d'eau municipales et communales, toutes exploitations agricoles et industrielles, installations d'accumulation, alimentation de chaudières, irrigation et drainage, service d'incendie, pompage d'eaux d'égout et fonçage de mines. Pompes domestiques à fonctionnement automatique. Pompes sur chariots.

## Ventilateurs

hélicoïdaux pour pressions . . . jusqu'à 10 mm de colonne d'eau, à basse pression pour pressions de 10 — 100 mm de colonne d'eau, à moyenne pression p. pressions de 60 — 300 mm de colonne d'eau, à haute pression pour pressions de 60—2000 mm de colonne d'eau, Exécutions spéciales livrées pour des débits jusqu'à 500 m³/sec.

**SULZER FRÈRES, SOCIÉTÉ ANONYME, WINTERTHUR**

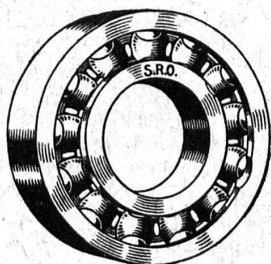
## ROULEMENTS A BILLES

**S R O**

de la fabrique J. Schmid-Rost S. A., Oerlikon.

**SAFIA**

Aven. Pictet de  
Rochemont 8  
**Genève**  
Tél. Stand 18-58



**SAFIA**

Talstrasse 32  
**Zurich**  
Tél. Selnau 44-37

Les roulements de qualité et de durée.

Toutes les grandeurs courantes sont livrables de suite.

**SAFIA**

Agence exclusive p<sup>r</sup> la Suisse romande et les cantons de Berne et de Soleure.



## Connaissiez-vous les nouveaux instruments de mesure type Z ?

Petits, légers, facilement transportables en voyage, ils peuvent être recommandés pour tout emploi, non seulement en montage ou révision, mais encore au banc d'essai et au laboratoire. Bien qu'étant d'un prix modéré, ils présentent une construction robuste et soignée. Par ces qualités, ainsi que par leur précision, ils satisfont les techniciens les plus difficiles en mesures électriques.

Ces instruments du type Z sont livrés comme ampèremètres et voltmètres pour courant continu, ampèremètres, voltmètres et wattmètres pour courant alternatif ou groupés en coffrets de mesure complets d'une exécution légère mais solide.

Demandez prospectus et renseignements à

S. A. des Produits Electrotechniques

**SIEMENS**

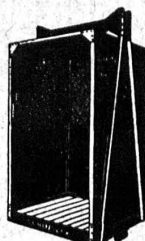
Dépt. Siemens & Halske

Lausanne

Grand-Pont 8



Fabrique d'ascenseurs  
électriques  
**Schindler & C<sup>ie</sup>**  
LUCERNE

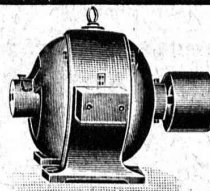


## HUILE SOLUBLE A L'EAU HUILE D'ADHÉSION POUR COURROIES

Demandez offres :

**ALBERT ERB & C<sup>ie</sup>, BALE**

Téléphone S 2419



## Borel S. A.

1, rue de Rive **Genève** rue de Rive, 1

Moteurs, Ventilateurs, Pompes, Redresseurs.

Conditions très avantageuses.

(Matériel Ercole Marelli & C<sup>o</sup>, S. A.)

## Chaque franc économisé

**représente pour toi un pas vers l'indépendance économique**

c'est pourquoi tu fais bien de placer ton argent à intérêt, même s'il s'agit d'un montant minime. La Banque Populaire Suisse accepte en tout temps des dépôts sur livrets d'épargne à partir de 50 cts.

## A VENDRE ou A LOUER

une installation de concassage avec moulin à sable N° IV, type von Roll, avec moteur électrique triphasé 220/380 volts, ainsi qu'un tracteur à benzine de 18 HP  $\frac{1}{2}$  pour voie de 600 mm, le tout en parfait état.

S'adresser à l'Entreprise Couchepin, Ortell & Cie, Martigny-Bourg.

## Installation d'air comprimé

Ocasion.

L'Entreprise Couchepin, Gianadla & Conforti, à Martigny-Bourg, met en vente une installation complète de compression, comprenant un compresseur Ingersoll usagé, avec réservoir à air et accessoires et moteur électrique triphasé, 220/380 volts, de 80 HP.

P 2693 S.

Manufacture de Papiers  
**BAUMGARTNER & C<sup>o</sup>**  
LAUSANNE et RENENS

Spécialité de Papiers  
utilisés dans l'Industrie du Bâtiment.



Brevets d'invention  
dessins et modèles

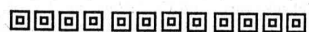
**Nægeli & C<sup>ie</sup>**

Ingénieurs - Conseils

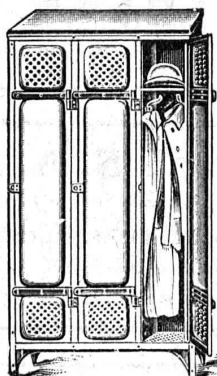
BERNE

Waghausgasse 1

Téléphone Christoph 3407



**Garde-Robes**  
en fer forgé



Fabrication très soignée

**BACHOFEN & Co, USTER**

Les titulaires des brevets suisses ci-après désirent entrer en relations avec des industriels suisses en vue de la mise en œuvre de leurs inventions :

N° 97 724. 24 mars 1922. « Einrichtung zur Speisung von Wechselstrommotoren mit Strom variabler Periodenzahl zwecks verlustfreier Tourenregulierung ».

N° 400 709. 42 janvier 1922. « Procédé de fabrication de cyanamide à haute teneur en azote ».

N° 404 524. 8 mai 1922. « Amortisseur de chocs à liquide ».

N° 404 638. 26 mai 1922. « Turbine ».

N° 410 242. 27 juin 1924. « Four à plâtre ».

Prière d'adresser offres et propositions à l'Office de Brevets A. Bugnon, Corratier, 13, Genève, qui les transmettra à qui de droit.

## Brevets d'invention

Marques - Dessins

et Modèles

en tous pays

**Bovard & C<sup>ie</sup>, Berne**  
Ingénieurs-Conseils  
F. Bovard  
ingénieur-directeur, ci-devant  
co-prop. directeur de  
la Maison Mathey-Doret & C<sup>o</sup>

Jeune

## ingénieur

de langue française, capable, est demandé par bureau suisse d'étude de forces hydrauliques.

Adresser les offres avec curriculum vitae et prestations approximatives sous chiffre Z. G. 1509 à Rudolf Mosse, Zurich. (Za 7150)

## Câbles

A vendre à des conditions avantageuses, environ 2000 mètres câbles souterrains, concentriques, 2 x 50 m/m<sup>2</sup>, 2 gaines de plomb, armé de ruban de fer, basse tension (1000 Volts.)

S'adresser sous P 10 703 N, à Publicitas, Neuchâtel.

**E. MIAUTON & C<sup>ie</sup>**  
MONTREUX

Nous fabriquons les  
**compresseurs d'air**  
« BRUAND »

dont la marche est simplement parfaite et silencieuse.

Nous avons en magasin tout l'outillage et fournitures concernant

l'air comprimé.

Fouloirs - Machine à enduire  
Marteaux

## Dessinateur-technique

Aide-Ingénieur

Jeune homme, 20 ans, cherche place pour le mois d'août dans bureau d'ingénieur ou d'entrepreneur.

Faire offre à E. Borgeaud, Grande Rue, 74, Montreux.

## TOURNEUR-MÉCANICIEN

de nationalité Suisse

cherche engagement.

Adresser offres à Viret, Bugnon 40a, Lausanne.

## Brevets d'invention

marques - dessins et modèles

**A. BUGNION**

Physicien diplômé de l'Ecole Polytechnique Fédérale. Ancien élève de l'Ecole supérieure d'Electricité, à Paris.

Ancien expert technique au Bureau fédéral de la Propriété Intellectuelle.

Corraterie, 13 GENÈVE Corraterie, 31 Téléphone Stand 79.20

**IMPRIMERIE LA CONCORDE**

Jumelles 4, - LAUSANNE - Tél. 35.95

## Soumission

L'Ingénieur en chef de l'électrification des CFF met en soumission les travaux de maçonnerie, de charpente, de ferblanterie et de couverture pour la maison d'habitation N° 4, à Vernayaz.

On peut consulter les plans et les cahiers des charges et se procurer les formulaires de soumission dès le 1<sup>er</sup> juin 1927 au bureau de construction N° 177, bâtiment de service des CFF, Mittelstrasse 43, à Berne et au bureau du conducteur des travaux de l'usine CFF, à Vernayaz.

L'adjudication aura lieu par lot.

Les offres devront parvenir à l'Ingénieur en chef de l'électrification des CFF, à Berne, le 14 juin 1927, au plus tard, sous pli fermé portant la suscription : « Maison d'habitation N° 4, Vernayaz, maçonnerie ou charpente ou ferblanterie ou couverture ». Elles seront valables jusqu'au 15 juillet 1927.

JII 373 B

## Offres d'exploitation de Brevets d'invention

**IMER & DE WURSTEMBERGER** ci-devant  
**E. IMER-SCHNEIDER** INGENIEUR CONSEIL GENÈVE

Les propriétaires des brevets suisses suivants désirent entrer en relation avec des fabricants suisses, en vue de la fabrication des articles brevetés, et seraient disposés à céder des licences d'exploitation ou à vendre leurs brevets

N° 111 091, Veuve Bonnet & ses Fils, pour : « Dispositif automatique d'éjection pour machines à mouler les mœllons ».

N° 110 569, W. Haddon, J. A. Fullilove & Mc D. Burnett, pour : « Plaque d'accumulateur ».

N° 109 980, W. Haddon, J. A. Fullilove & Mc D. Burnett, pour : « Plaque d'accumulateur ».

N° 109 353, George William Sinclair, pour : « Mécanisme de transmission de mouvement ».

N° 111 993, Arthur Lambert, pour : « Verfahren zur Herstellung von Natrium-Cikarbonat ».

N° 98 875, Pedro Sorrigueta, pour : « Moteur à explosion à deux temps ».

N° 105 359, Société Chimique des Usines du Rhône, pour : « Procédé de préparation de la diéthylchloracétamide ».

Prière d'adresser les offres ou propositions à MM. Imer & de Wurtemberg, ci-devant M. E. Imer-Schneider, Ingénieur-Conseil, 59, rue du Stand, à Genève, qui les transmettront à qui de droit.

**IMPRIMERIE LA CONCORDE, Jumelles, 4, LAUSANNE**

Imprimés en tous genres.

# Indicateur Vaudois 1927

Livre d'adresses de Lausanne et du canton de Vaud. — Dans toutes les librairies.

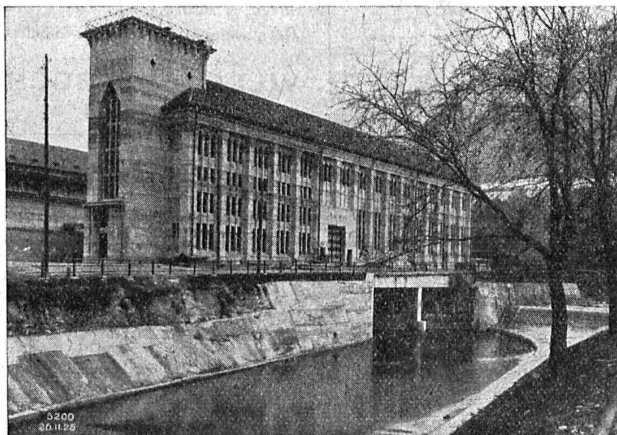


# FRANCILLON & C<sup>ie</sup> LAUSANNE FRANCILLON & C<sup>ie</sup> LAUSANNE

SOCIÉTÉ ANONYME

**Baumann, Kœlliker & C<sup>ie</sup>, S.A., Zurich**

**Thermomètres à distance**



**J. J. RUEGG & C<sup>o</sup>**  
ZURICH - BALE - DÉLÉMONT

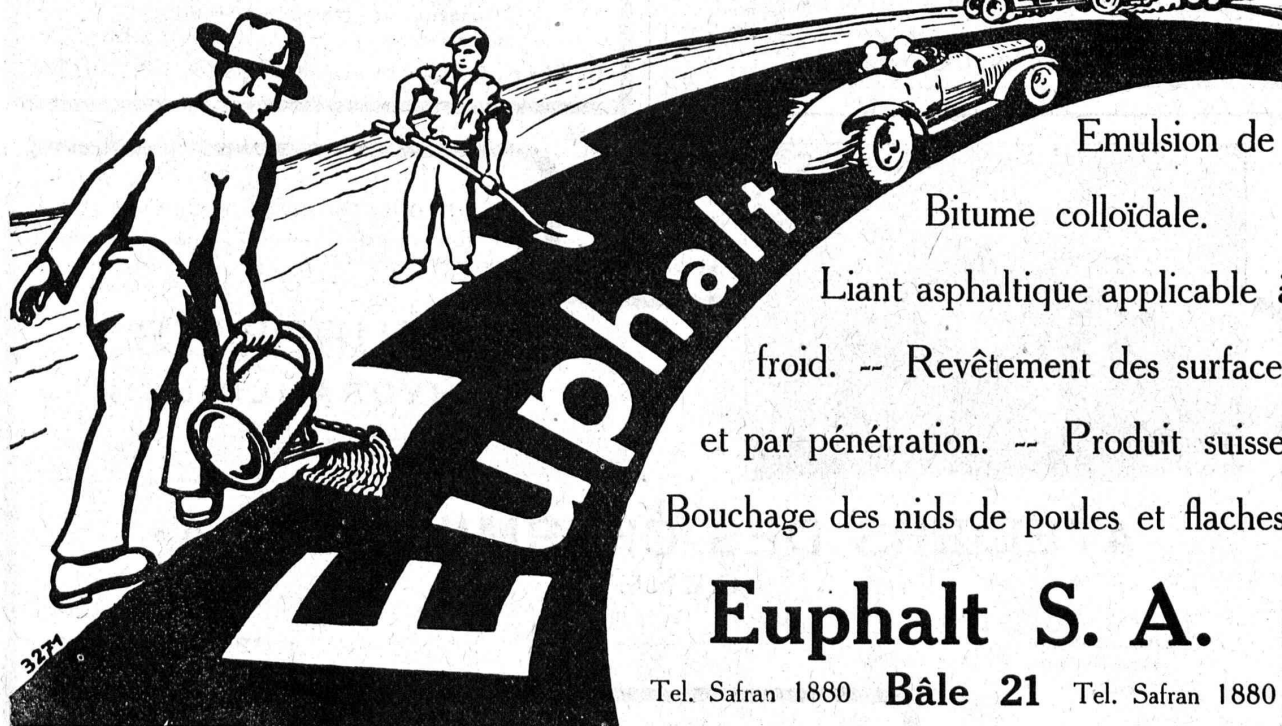
Ingénieurs - Entrepreneurs

Travaux de Génie civil et Bâtiments

Etudes - Projets - Exécutions

# EUPHALT

pour construction et entretien des routes



Emulsion de  
Bitume colloïdale.

Liant asphaltique applicable à  
froid. -- Revêtement des surfaces  
et par pénétration. -- Produit suisse.  
Bouchage des nids de poules et flaches.

**Euphált S. A.**

Tel. Safran 1880 Bâle 21 Tel. Safran 1880

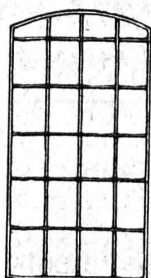


## ORNEMENTS en ZINC et CUIVRE

Lucarnes - Poinçons  
Boîtes d'attente  
Lettres d'enseignes, etc.

Cuivrage - Nickelage

USINE DECKER S. A.  
— NEUCHÂTEL —



Fenêtres et Portes  
métalliques.

Lanternaux  
à vitrages sans mastic.

S. A. BUSS - BALE



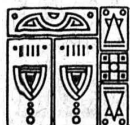
## CALCULS DE STABILITÉ

Projets - Devis - Mise en soumission - Surveillance - Expertise

### ENTREPRISE

BÉTON ARMÉ et CONSTRUCTIONS DIVERSES

A. PARIS Ingénieur-Conseil, LAUSANNE  
Petit Beaulieu, av. Beaulieu :: Téléph. 46.92



## Imprimerie La Concorde

Jumelles, 4, Lausanne

TRAVAUX EN TOUS GENRES



## Installations sanitaires - Maison Daniel Perret

LAUSANNE, 6-8, Av. de Béthusy — Perret frères, LAUSANNE

Installation d'Usines, Villas, Salles de bains  
simples et modernes. — Système anglais.

MAGASIN D'EXPOSITION ET DE VENTE  
Maison fondée en 1888. TÉLÉPHONE 9085.

## CARRELAGES - REVÊTEMENTS - MOSAIQUES - ÉVIERS



## Huber & Barbey

LAUSANNE

9, Av. du Tribunal Fédéral - Téléph. 62.60

Représentants généraux pour la Suisse  
des Usines Céramiques  
VILLEROY & BOCH  
à Mettlach (Sarre)

Fournitures - Pose par spécialistes

## INSTALLATIONS SANITAIRES

## WILLIAM DÉPIERRAZ

Ancien associé de la Maison Dépierraz & Noverraz.  
Entrée rue de Bourg, 27 — Ruelle de Bourg, 3 — LAUSANNE  
Téléphone : Bureaux et Ateliers 87.28 - Téléphone : Appartement 50.06

Spécialité d'installation de chauffe-eau électr. CUMULUS

Appareillage, Ferblanterie et Couverture, Entretien, Réparations.

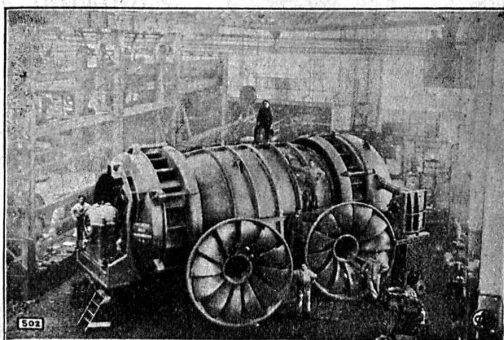
PRIX MODÉRÉS — TRAVAIL CONSCIENCIEUX — DEVIS SUR DEMANDE

# Ebol

Enduit noir pour l'augmentation de l'étalement  
du béton. Protège le béton et les métaux contre  
l'eau acidulée, les eaux de terrains maré-  
cageux, etc. Moyen anti-rouille.

DEMANDEZ PRIX ET ÉCHANTILLONS

E. BECK, fabricant de produits d'asphalte, PIETERLEN



USINE DE FAAL  
(YOUgoslavIE)

Turbine Francis double  
de 10.000 CV.  
sous 13,3 m. de chute.

RÉGULATEURS DE PRÉCISION

## TURBINES HYDRAULIQUES

## ATELIERS DES CHARMILLES S. A. GENÈVE

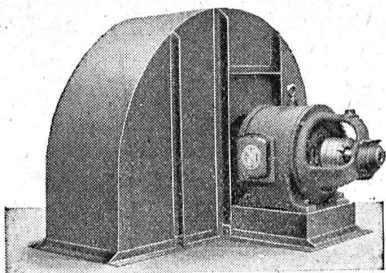
109, Route de Lyon, 109

IMPORTANTES  
INSTALLATIONS

NOMBREUSES  
RÉFÉRENCES

FONDERIE DE FER ET DE BRONZE





## Ventilateurs

pour  
aération, chauffage, séchage,  
tirage artificiel, feux de forges,  
brûleurs à l'huile, etc.

### Moteurs électriques

Avantages de  
notre construction :

Marche silencieuse  
Rendement élevé.  
Construction soignée.

## G. Meidinger & C<sup>ie</sup>, Bâle

Représentants :

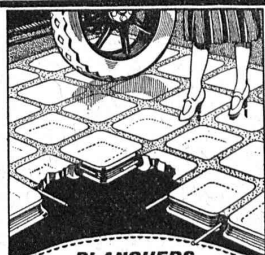
L. E. Golay, ingénieur, Servette 90, Genève  
F. Kimmerlé, ingénieur, Avenue de Cour, Lausanne

**Fabrique de Brosses  
métalliques**

**Jacq. Thoma**  
Winterthour (Suisse)

**Brosses métalliques**  
pour toutes industries.

## MAXIMA

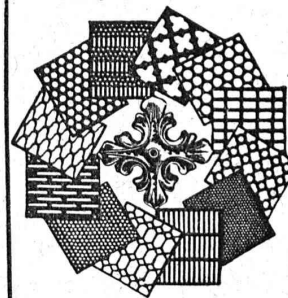


**PLANCHERS  
TRANSLUCIDES**  
en béton armé avec pavés „Maxima“

P. CHIARA & FILS  
LAUSANNE

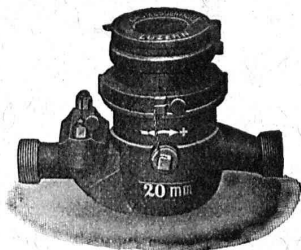
Téléphone 21.26 LAUSANNE Téléphone 21.26

## Tôles perforées



**H. HEER & C<sup>o</sup>**  
OLTEN 7318

## La Pénurie d'eau et le Gaspillage



sont évités par l'emploi  
de notre

### COMPTEUR

syst. PILATUS: cadran sec  
» REUSS: cadran noyé

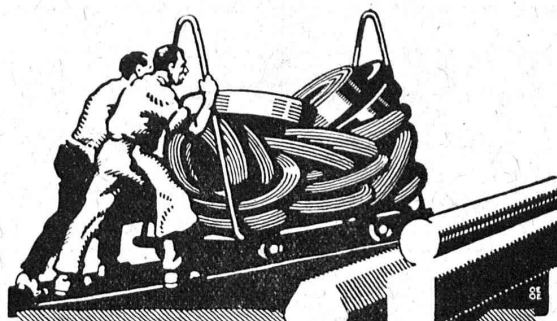
ELSTER & C<sup>ie</sup>, Fabrique de compteurs à gaz et à eau  
Lucerne

Représent. p<sup>r</sup> la Suisse romande : A. MARRO, Ing., Fribourg, Rue Romont 17

## MÉCANIQUE DE PRÉCISION

Tél. 41.18 **CH. SENAUD** Caroline 7  
**LAUSANNE**

Construction, réglage, réparation soignée de tout  
instrument. Rubans, chevillères, mires, jalons, etc.



## TRÉFILERIES RÉUNIES S.A. BIENNE

FERS & ACIERS  
ÉTRÉS DE PRÉCISION, POLIS, RONDS, CARRÉS, HEXAGONES & AUTRES PROFILS  
QUALITÉS SPÉCIALES POUR VIS & DÉCOLLETAGES  
ARBRES DE TRANSMISSIONS  
EN ACIER SPÉCIAL, COMPRIMÉS, OU Tournés  
FERS & ACIERS LAMINÉS À FROID  
JUSQU'À 300 mm DE LARGEUR  
FEUILLARDS POUR EMBALLAGES

GRAND PRIX EXPOSITION NATIONALE SUISSE BERNE 1914

## Carte du Canton de Vaud

Echelle 1 : 250 000.

COMMUNES, CERCLES, DISTRICTS. Coloriée par districts.

Prix : 1 franc.

A la Société Suisse d'Édition, Lausanne  
et librairies



## S. A. FABRIQUES DE MEUBLES Horgen-Glaris à Horgen

Maison suisse la plus importante pour

### AMEUBLEMENT

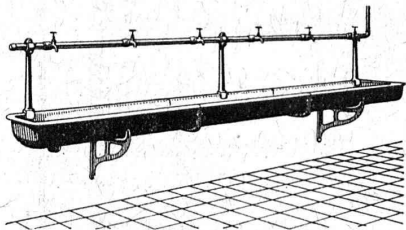
de Salles de concert, théâtres, cinémato-  
graphes, restaurants, cafés, salles à manger,  
vestibules etc.



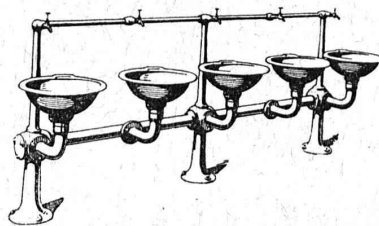
∞ SOCIÉTÉ DES USINES DE LOUIS DE ROLL ∞  
SUCCURSALE: **USINE DE CLUS** CT. DE SOLEURE



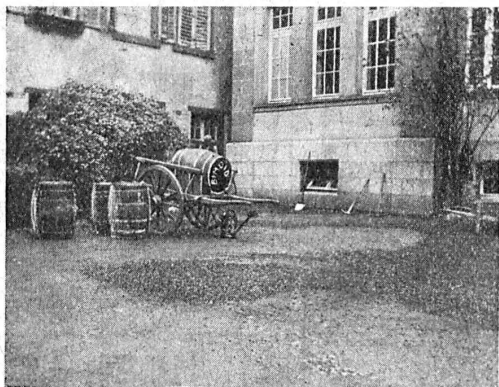
## ARTICLES SANITAIRES EN FONTE ÉMAILLÉE, FAÇON PORCELAINE



Lavabos,  
Lavabos de toilette.  
Lavabos en série.  
Vidoirs, Eviers, Bassins.  
Fontaines lave-mains.  
Eviers pour installations  
en série, etc.



CATALOGUE N° 213 SUR DEMANDE



Cour en Bimoïd-Macadam.

# BIMOÏD

l'asphalte à froid colloïdal,  
le meilleur enduit moderne pour routes,  
revêtement de surface et par pénétration  
Bimoïd-Macadam,  
Bimoïd pour toitures, isolations, tennis, jardins,  
application à froid et par tous les temps.

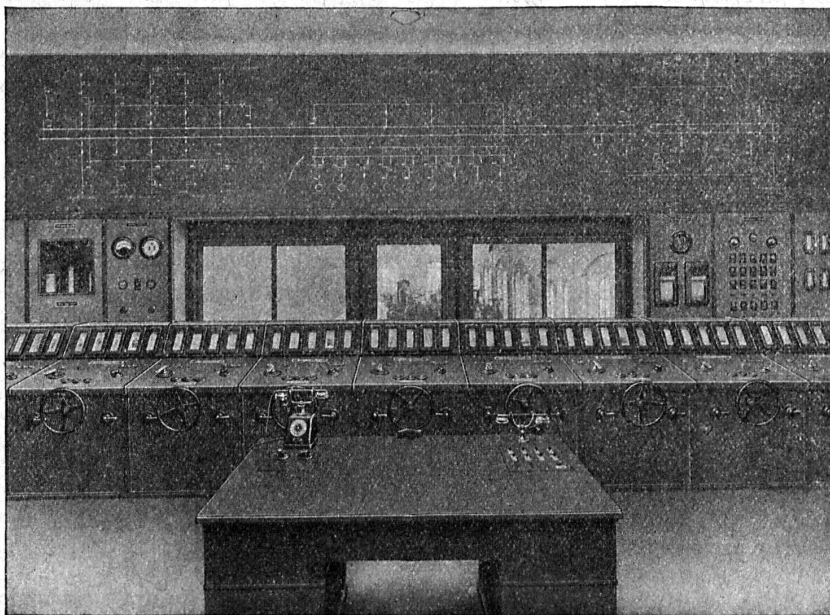
## MINERAL S. A. BRIGUE

# CHARLES MAIER & C<sup>IE</sup>

FABRIQUE D'APPAREILS ELECTRIQUES - SCHAFFHOUSE

16, Place St-François Bureau de **LAUSANNE** (Suisse)  
Téléphone 53.28

Adr. télégr. :  
Maierélec, Lausanne



Salle de commande à la centrale «Kubel», à Saint-Gall.

Gros appareillage  
Pupitres de commande  
pour  
Usines électriques  
Stations transformatrices  
Stations en plein air  
Coffrets de manœuvre  
Coffrets à coupe-circuits  
Prises de courant  
500 volts - 60 ampères  
pour  
moteurs et chauffage