

Zeitschrift: Bulletin technique de la Suisse romande
Band: 53 (1927)
Heft: 11

Werbung

Nutzungsbedingungen

Die ETH-Bibliothek ist die Anbieterin der digitalisierten Zeitschriften auf E-Periodica. Sie besitzt keine Urheberrechte an den Zeitschriften und ist nicht verantwortlich für deren Inhalte. Die Rechte liegen in der Regel bei den Herausgebern beziehungsweise den externen Rechteinhabern. Das Veröffentlichen von Bildern in Print- und Online-Publikationen sowie auf Social Media-Kanälen oder Webseiten ist nur mit vorheriger Genehmigung der Rechteinhaber erlaubt. [Mehr erfahren](#)

Conditions d'utilisation

L'ETH Library est le fournisseur des revues numérisées. Elle ne détient aucun droit d'auteur sur les revues et n'est pas responsable de leur contenu. En règle générale, les droits sont détenus par les éditeurs ou les détenteurs de droits externes. La reproduction d'images dans des publications imprimées ou en ligne ainsi que sur des canaux de médias sociaux ou des sites web n'est autorisée qu'avec l'accord préalable des détenteurs des droits. [En savoir plus](#)

Terms of use

The ETH Library is the provider of the digitised journals. It does not own any copyrights to the journals and is not responsible for their content. The rights usually lie with the publishers or the external rights holders. Publishing images in print and online publications, as well as on social media channels or websites, is only permitted with the prior consent of the rights holders. [Find out more](#)

Download PDF: 26.01.2026

ETH-Bibliothek Zürich, E-Periodica, <https://www.e-periodica.ch>

BULLETIN TECHNIQUE DE LA SUISSE ROMANDE

ORGANE DE PUBLICATION DE LA COMMISSION CENTRALE POUR LA NAVIGATION DU RHIN
ORGANE DE L'ASSOCIATION SUISSE D'HYGIÈNE ET DE TECHNIQUE URBAINES
ORGANE EN LANGUE FRANÇAISE DE LA SOCIÉTÉ SUISSE DES INGÉNIEURS ET DES ARCHITECTES
ainsi que de la Société vaudoise des Ingénieurs et des Architectes, de l'Association des Anciens Elèves de
l'Ecole d'Ingénieurs de l'Université de Lausanne et des Groupes Romands de la G. e. P.

ABONNEMENTS :

Suisse : 1 an, 12 francs

Etranger : 14 francs

Pour sociétaire :

Suisse : 1 an, 10 francs

Etranger : 12 francs

Prix du numéro :
75 centimes.

Pour les abonnements
s'adresser à la librairie
F. Rouge & C^e, à Lausanne.

COMITÉ DE RÉDACTION

Président : R. NEESER, ingénieur, à Genève.
Secrétaire : EDM. EMMANUEL, ingénieur, à Genève.

MEMBRES :

Fribourg : M. R. DE SCHALLER, architecte. — *Vaud* : MM. C. BUTTICAZ, ingénieur ;
EPITAUX, architecte ; E. JOST, architecte ; A. PARIS, ingénieur ; CH. TREVENAZ,
architecte. — *Genève* : MM. L. ARCHINARD, ingénieur ; CH. WEIBEL, architecte. —
Neuchâtel : MM. ED. ELSKES, ingénieur ; A. MEAN, ingénieur cantonal ; E. PRINCE,
architecte. — *Valais* : MM. J. COUCHEPIN, ingénieur, à Martigny ; HAENNY,
ingénieur, à Sion.

RÉDACTION : H. DEMIERRE, ingénieur.
VEVEY, Rue de la Madeleine, 15.

CONSEIL D'ADMINISTRATION DU BULLETIN TECHNIQUE

J. CHAPPUIS, ingénieur, président. — A. DOMMER, ingénieur. — M. IMER. —
H. MEYER, architecte. — F. ROUGE, libraire.

ANNONCES :

50 centimes la ligne

Rabais pour annonces répétées

Demandez tarif spécial
pour fractions de pages à

l'Indicateur Vaudois
(Société Suisse d'Édition)
Jumelles, 4, Lausanne.

ADMINISTRATION : LIBRAIRIE F. ROUGE & C^e, RUE HALDIMAND, 6, LAUSANNE

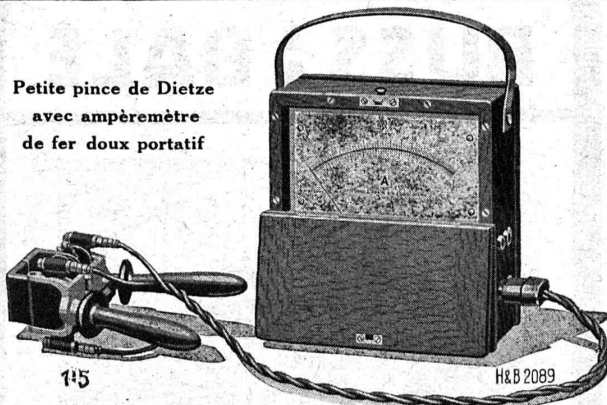


Troesch & C^e S.A., Berne

Fabrique d'Appareils Sanitaires



Petite pince de Dietze
avec ampèremètre
de fer doux portatif



Camille Bauer, Bâle

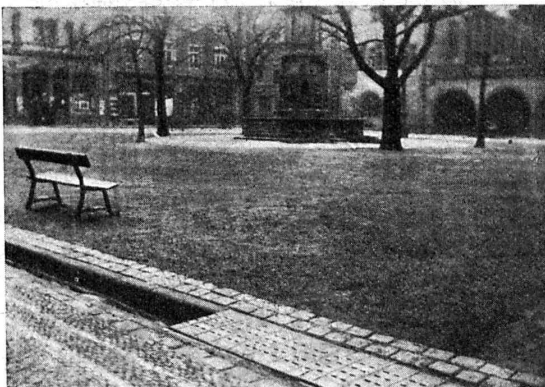
Représentant général pour la Suisse de

Hartmann & Braun S.A., Francfort s/M.

Pince de Dietze

appareil indispensable pour l'exécution rapide de mesures
de courant dans les installations à courant alternatif.

Demandez la liste spéciale s. v. p.



Revêtement en Bimoïd d'une place publique.

L'Asphalte à froid colloïdal

BIMOÏD

Unique émulsion de bitume colloïdal.

Application à froid. / Durcit très vite.

Revêtement de surface et par pénétration.

Bouchage des nids de poules.

Bimoïd - Macadam en gravillon et en calloutis.

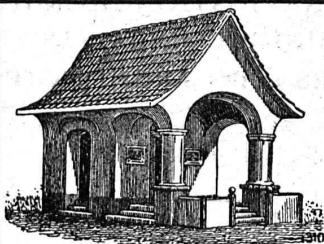
Matériel idéal pour toitures et isolations.

Bimoïd ne forme jamais de sédiments.

MINERAL S. A. BRIGUE

A. MOREL — HÉLIOGRAPHIE

Jumelles 2 - LAUSANNE - Téléph. 83.27



PLAFONDS, CLOISONS, CORNICHES, PLANCHERS, Revêtements de toutes sortes
exécutés avec le support pour mortier

„TREILLAGE EN TERRE CUITE“

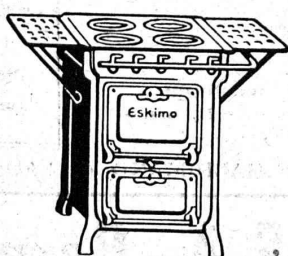
sont exempts de toutes fissures, inaltérables aux influences
atmosphériques, incombustibles et extrêmement durables

Nombreuses références

Demandez prospectus et échantillons

Médailles d'or : Berne 1914. Barcelone 1920

FABRIQUE SUISSE DE TREILLAGE EN TERRE CUITE S.A., LOTZWIL-BERNE



Ne manquez pas de mettre l'article

„ESKIMO“

dans votre devis, c'est dans votre
propre intérêt.

AFFOLTER CHRISTEN & C^{IE} S. A., BALE

Si vous ne pouvez obtenir ces articles par des repré-
sentants ou marchands de fer sur place, veuillez vous
adresser directement à la fabrique.

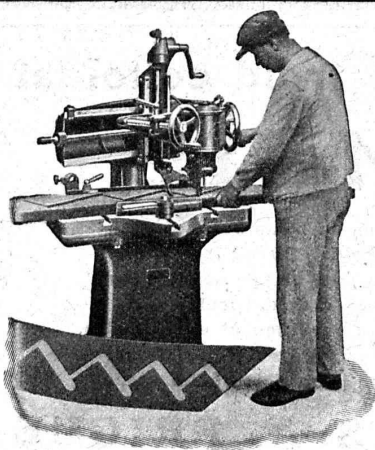
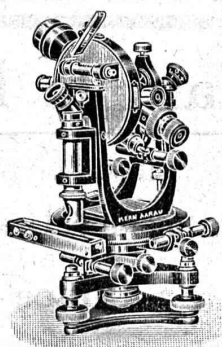
Kern

INSTRUMENTS

de Géodésie
de Topographie
et d'Astronomie

Catalogues à titre gratuit

KERN & C^{IE} S. A., AARAU
(Suisse)



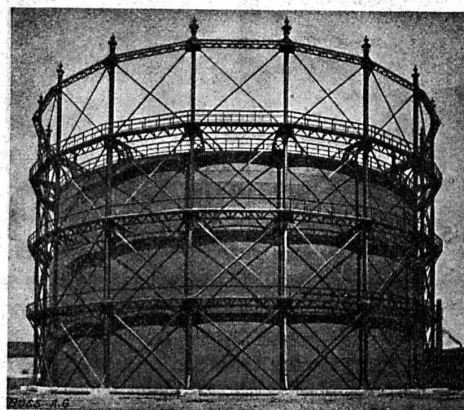
Mortaiseuse
Universelle
sans courroie
TWF



1 Machine
10 Applications

S.A. Rauschenbach
Schaffhouse
8, Boulevard de Grancy, 8
Lausanne

BUSS & BALE



Gazomètre d'une contenance de 50,000 m³.

Chaudronnerie

Tuyaux p^r hautes pressions - Réservoirs - Chaudières -
Gazomètres - Appareils pour Industrie chimique

Charpentes métalliques
Barrages - Ponts

DÉCORATIONS EN STAFF

de fabrication spéciale brevetée
et meilleur équivalent des travaux poussés sur place
sont achetés par **architectes, entrepreneurs**
de préférence chez

ERNEST HABERER & Cie - BERNE

Téléphone : Bollwerk 29.43

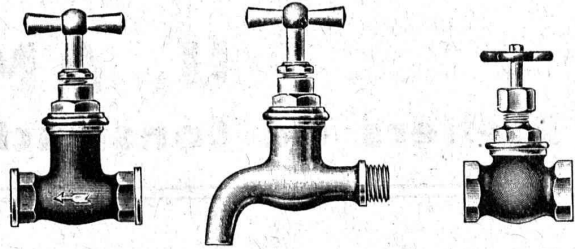
Commandes directes d'après catalogues et travaux d'après plans
spéciaux sont promptement exécutés.

Projets avec nos motifs de catalogues pour plafonds, murs, etc., en tous
genres et grandeurs, d'après plans donnés, sont fournis gratuitement.

Conditions avantageuses. Catalogues à disposition.

TRAVAUX DE SCULPTURE

Modèles artistiques pour façades et intérieurs. Groupes pour monu-
ments. Figurines pour décors et ornements de fontaines, colonnes,
vases, etc. Exécution en pierre naturelle et artificielle.



R. Nussbaum & Cie, S. A., Olten

FONDERIE ET ROBINETTERIE

Robinetterie très soignée en laiton, bronze, fer, etc., pour
toutes industries et commerces.

Fonte brute en laiton, bronze, etc., sur modèles fournis par le client.

CARRELAGES - REVÊTEMENTS - MOSAIQUES - ÉVIERS



Huber & Barbey

LAUSANNE

9, Av. du Tribunal Fédéral - Téléph. 62.60

Représentants généraux pour la Suisse
des Usines Céramiques

VILLEROY & BOCH
à Mettlach (Sarre)

Fournitures - Pose par spécialistes



reconnu la meilleure peinture pour
l'intérieur et l'extérieur

Très brillante ou mate

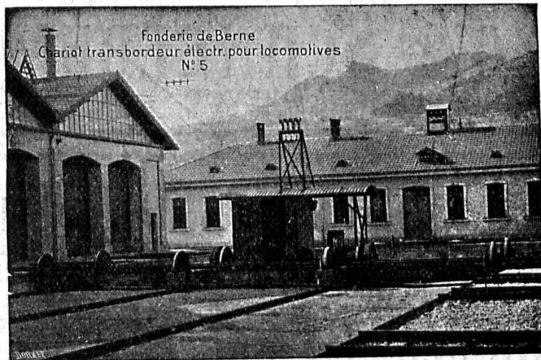
Représentant général pour la Suisse : B1 536 g

C. HAESSIG, Rue Dufour, 53, BALE

Société des USINES de LOUIS de ROLL

Succursale : FONDERIE DE BERNE, à Berne.

Lettres et Télégrammes : Fonderie de Berne, à Berne. Téléphone 10.66



Appareils de levage : Ponts roulants, grues pivotantes,
grues de chargement, etc., pour
commande à bras et commande électrique,

Matériel de chemins de fer : Ponts tournants et cha-
riots transbordeurs,
branchements et croisements pour voies normales et
voies étroites, Barrières.

Chemins de fer de montagne : Funiculaires complets.
avec freins spéciaux (sys-
tèmes brevetés), depuis 1898 94 exécutions.

Superstructures à crémaillère : Systèmes : Riggensbach,
Abt, Strub, Peter, etc.

Barrages : Installations métalliques et mécaniques pour
barrages et canaux, grilles, machines pour
nettoyer les grilles, treuils, etc.

Renseignements sur des installations faites, références.
Projets et Devis sont à disposition.

NEO STUC S.A.
MARQUE DÉPOSÉE

**PEINTURE
SIMILI-
PIERRE**

NEO STUC

est

à la fois un enduit et une peinture.

*Avantages du NÉO-STUC
sur les enduits :*

Moins cher,
exécution plus rapide,
pas l'ennui causé par le bruit
du rabot,
plus facile d'entretien.

Ouvriers à disposition pour dé-
monstration et pour exécution
de travaux. Application facile par
n'importe quel ouvrier qualifié.

Renseignements à disposition,
s'adresser à

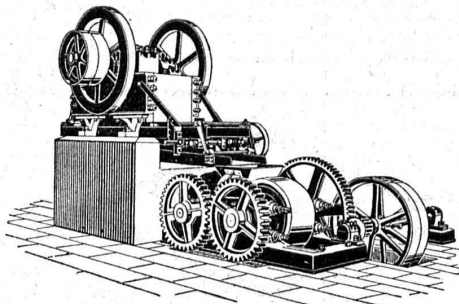
NEO STUC S. A.
56, Rue Jean Jaquet, 56, GENÈVE
Téléphone : Mi-Blanc 37.96.

**ADHÈRE A
TOUTES LES
MATIÈRES**

U. AMMANN

Ateliers de Construction S. A., LANGENTHAL

Spécialisés depuis tantôt un Demi Siècle dans la fourniture de



Installation de concassage et broyage.

Tout le matériel d'entrepreneur,
machines de constructions de routes,
installations de broyage,
installation de transporteurs en
tous genres.

Demandez-nous devis et prospectus gratuits.

TRAVAUX D'ASPHALTAGE

COUVERTURES EN CIMENT VOLCANIQUE

Chapes en asphalte sur voûte, tunnel, etc

Revêtement en tarmacadam.

Goudronnage de chaussées.

„Bitumoid", Emulsion à froid p^r chaussées.

Construction de Tennis.

POUR COUVERTURES DE
TOITURES PLATES POUR
BATIMENTS, FABRIQUES

PLAQUES ISOLATRICES EN ASPHALTE

Travaux garantis

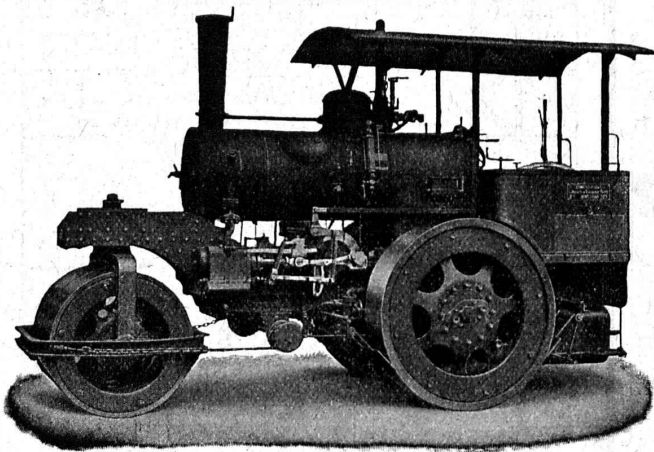
Etanchéité parfaite

Nombreuses références

ROSSO & SCHNEEBELI

LAUSANNE et VEVEY

Société Suisse pour la Construction de Locomotives et de Machines, Winterthur



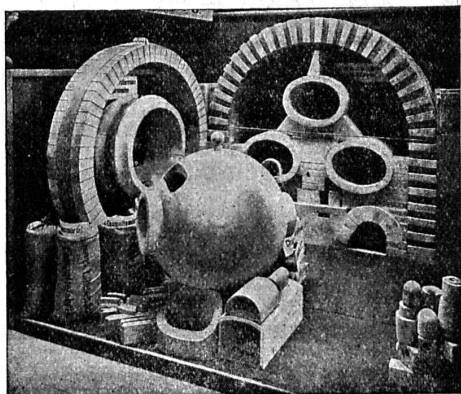
Rouleaux-Compresseurs

Construction la plus moderne
livrables très rapidement.

**Travaux de chaudronnerie
de tous genres**

DEMANDEZ PROSPECTUS ET DEVIS

Fabrique de Produits Réfractaires Lausen S. A.



Lausen (BALE-CAMP.)

Fondée en 1872

Téléphone N° 27

Matériaux réfractaires à l'usage
de toutes les industries et pour
tous genres de fours.

**PRODUITS
RÉSISTANT AUX ACIDES**

Exposition Nationale Berne 1914

Médaille d'or.

E. MIAUTON & C^{ie} MONTREUX

Nous fabriquons les
compresseurs d'air
« **BRUAND** »

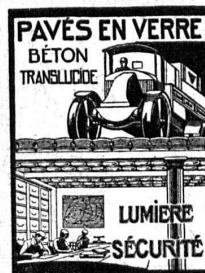
dont la marche est simplement
parfaite et silencieuse.

Nous avons en magasin tout
l'outillage et fournitures con-
cernant

l'air comprimé.

Fouloirs - Machine à enduire
Marteaux

MAXIMA

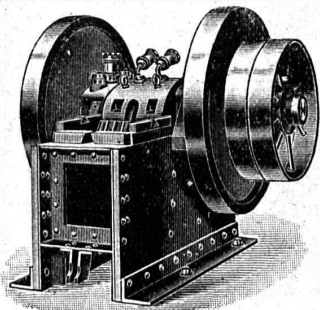


P. CHIARA & FILS
LAUSANNE

Devis — Téléphone 21.26

Brevets d'Inventions

Cabinet L. FLESCHE, Ingénieur-Consultant,
4, Rue Pichard, LAUSANNE Téléphone 91.05
Fondé en 1910.



CONCASSEURS

de notre propre fabrication

machines de 1^{re} qualité munies de plaques de
sécurité excluant toute rupture,

stationnaires et roulantes

avec ou sans moteur, de 20 à 60 m³ de produc-
tion journalière, sont fournies à titre de vente
ou de location à des conditions vraiment
avantageuses par la maison

BRUN & C^{ie}, Fabrique de machines **Nebikon** (Lucerne)

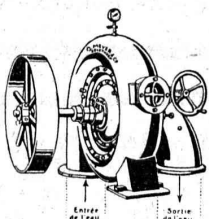
Téléphone : N° 12. — Références de premier ordre. — Télégrammes : BRUN.

Le Chauffe-eau électrique « CUMULUS »

Type économique

offre des avantages considérables par rapport aux chauffe-eau ordinaires.

Fabrique d'Appareils Electriques : Fr. SAUTER, S. A., BALE. — Bureau techn. à GENÈVE, 25, Boulevard Georges Favon.



O. Meyer & Cie, Soleure
Atelier de Construction p^r Turbines

Turbines Pelton

Turbines Francis

**Turbines à haute pression pour
éclairage électrique**

de 1 m. jusqu'à 220 m. de chute.

Installations de turbines exécutées ces derniers temps par notre Maison
dans les **MOULINS** de MM. :

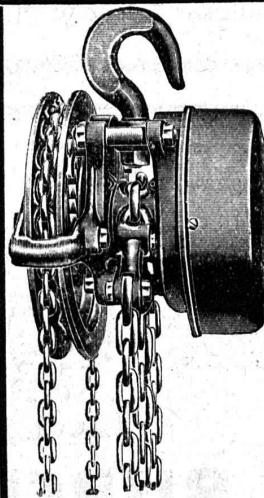
Berset, Autigny (Fribourg) ; Vallat, Beurnevésin ; Schneider, Bätter-
kinden ; Sallin, Villaz-Saint-Pierre ; Gerber, Biglen ; Betschen & Cie,
Fribourg ; Bussmann, Olten ; Lanzrein, Oberdiessbach ; Kohler, Herbi-
ligen ; Schweizer, Liestal ; Müller, Dompière ; Messer, Fraubrunnen ;
Brönmann, Bière ; Bossi, Serrières ; Sommer, Oberburg ; Moulin, Langnau.

Dans les **FABRIQUES** suivantes :

Fabrique de tabacs Burrus, Boncourt ; Fabriques de draps, Langen-
dorf ; Tannerie Gerber, à Langnau ; Girard Frères, horlogerie, Gran-
ches ; Juillard & Cie, à Cortébert ; Schwarz, tissanderie, Soleure ;
Adam, vinaigrerie, Soleure ; Fritschy, horlogerie, Malleray ; Berts-
chinger & Cie, Lenzbourg ; Walliser & Cie, horlogerie, Cormoret.

Dans les **SCIÈRES** de MM. :

Bohrer, Laufen ; Henzi, Attisholz ; Steulet, Moutier (Jura) ; Bur-
khard, Matzendorf ; Strahm, Lamboing ; Rossel, Lamboing ; Glur,
Cortébert ; Lehmann, Eggwil ; Gurtner, Burgistein ; Graf, Ober-Kulm.



Palans rapides Velox

engrenage planétaire complète-
ment enfermé, freinage parfait
aussi dans des locaux humides
et chauds.

Livraison au plus vite.

Prix sans concurrence.

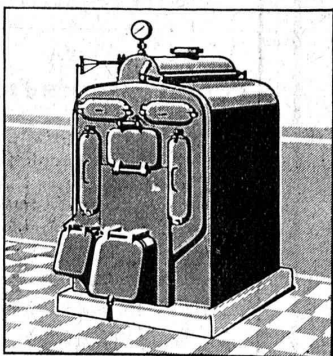
Rabais avantageux pour
revendeurs.

Riniker & C^{ie}
Rupperswil près Aarau

Agence générale pour la Suisse.

IMPRIMERIE LA CONCORDE, Jumelles, 4, LAUSANNE

Imprimés en tous genres.



SULZER

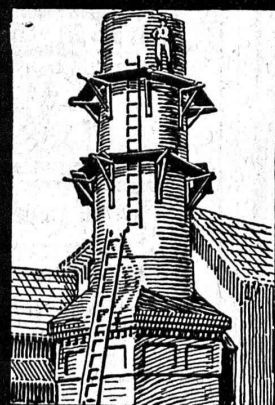
Chauffages centraux

Récupération de chaleur. - Chauffage à combustion d'huile.
Production de chaleur par l'électricité.

SULZER FRÈRES, Société Anonyme, WINTERTHUR

Bureau à **Lausanne**: 11, rue du Midi, 11. — Téléphone : 8086

RÉFÉRENCES DE PREMIER ORDRE



Entreprise pour construction de **Cheminées, Fours**

Société Anonyme

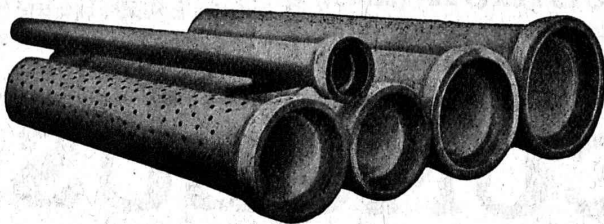
JEAN LITZLER

Klybeckstrasse, 124 BALE Téléph. Safran 14.47

Projets et exécution de cheminées d'usine.
Murage de chaudières à vapeur de tout système. — Construction de fours pour buts techniques.



RÉFÉRENCES DE PREMIER ORDRE



Tuyaux Vianini

en béton armé

pour turbines, conduites d'eau potable, égouts, conduites à purin, canalisations, etc., jusqu'à 10 atm. de pression.

Longueurs utiles 2 à 3,60 m. Diamètres 150 à 2000 mm.

Haute résistance à l'écrasement et à la flexion.

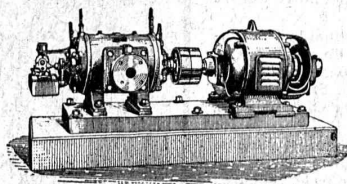
Tous nos tuyaux sont garantis étanches et fabriqués avec du béton résistant aux acides.

Desmeules Frères, Granges-Marnand et Sté Internat. des poutres Siegwart, Lucerne

COMPRESSEURS - POMPES A VIDE

ESSOREUSES

Machines spéciales pour
la teinture et l'apprêt.
Ires références.



Machines pour travailler
les métaux en feuilles.
(Système Jäcklin Frères).

Atel. de Constr.

BURCKHARDT

Soc. Anon., Bâle