

Zeitschrift: Bulletin technique de la Suisse romande
Band: 53 (1927)
Heft: 10

Werbung

Nutzungsbedingungen

Die ETH-Bibliothek ist die Anbieterin der digitalisierten Zeitschriften auf E-Periodica. Sie besitzt keine Urheberrechte an den Zeitschriften und ist nicht verantwortlich für deren Inhalte. Die Rechte liegen in der Regel bei den Herausgebern beziehungsweise den externen Rechteinhabern. Das Veröffentlichen von Bildern in Print- und Online-Publikationen sowie auf Social Media-Kanälen oder Webseiten ist nur mit vorheriger Genehmigung der Rechteinhaber erlaubt. [Mehr erfahren](#)

Conditions d'utilisation

L'ETH Library est le fournisseur des revues numérisées. Elle ne détient aucun droit d'auteur sur les revues et n'est pas responsable de leur contenu. En règle générale, les droits sont détenus par les éditeurs ou les détenteurs de droits externes. La reproduction d'images dans des publications imprimées ou en ligne ainsi que sur des canaux de médias sociaux ou des sites web n'est autorisée qu'avec l'accord préalable des détenteurs des droits. [En savoir plus](#)

Terms of use

The ETH Library is the provider of the digitised journals. It does not own any copyrights to the journals and is not responsible for their content. The rights usually lie with the publishers or the external rights holders. Publishing images in print and online publications, as well as on social media channels or websites, is only permitted with the prior consent of the rights holders. [Find out more](#)

Download PDF: 14.01.2026

ETH-Bibliothek Zürich, E-Periodica, <https://www.e-periodica.ch>

BULLETIN TECHNIQUE DE LA SUISSE ROMANDE

ORGANE DE PUBLICATION DE LA COMMISSION CENTRALE POUR LA NAVIGATION DU RHIN
ORGANE DE L'ASSOCIATION SUISSE D'HYGIÈNE ET DE TECHNIQUE URBAINES
ORGANE EN LANGUE FRANÇAISE DE LA SOCIÉTÉ SUISSE DES INGÉNIEURS ET DES ARCHITECTES
ainsi que de la Société vaudoise des Ingénieurs et des Architectes, de l'Association des Anciens Elèves de
l'Ecole d'Ingénieurs de l'Université de Lausanne et des Groupes Romands de la G. e. P.

ABONNEMENTS :

Suisse : 1 an, 12 francs
Etranger : 14 francs

Pour sociétaire :

Suisse : 1 an, 10 francs
Etranger : 12 francs

Prix du numéro :
75 centimes.

Pour les abonnements
s'adresser à la librairie
F. Rouge & C^e, à Lausanne.

COMITÉ DE RÉDACTION

Président : R. NEESER, ingénieur, à Genève.
Secrétaire : EDM. EMMANUEL, ingénieur, à Genève.

MEMBRES :

Fribourg : M. R. DE SCHALLER, architecte. — *Vaud* : MM. C. BUTTICAZ, ingénieur ;
EPITAUX, architecte ; E. JOST, architecte ; A. PARIS, ingénieur ; CH. THEVENAZ,
architecte. — *Genève* : MM. L. ARCHINARD, ingénieur ; CH. WEIBEL, architecte. —
Neuchâtel : MM. ED. ELSKES, ingénieur ; A. MEAN, ingénieur cantonal ; E. PRINCE,
architecte. — *Valais* : MM. J. COUCHEPIN, ingénieur, à Martigny ; HAENNY,
ingénieur, à Sion.

Rédaction : H. DEMIERRE, ingénieur.
VEVEY, Rue de la Madeleine, 15.

CONSEIL D'ADMINISTRATION DU BULLETIN TECHNIQUE

J. CHAPPUIS, ingénieur, président. — A. DOMMER, ingénieur. — M. IMER. —
H. MEYER, architecte. — F. ROUGE, libraire.

ANNONCES :

50 centimes la ligne
Rabais pour annonces répétées

Demandez tarif spécial
pour fractions de pages à

l'Indicateur Vaudois
(Société Suisse d'Édition)
Jumelles, 4, Lausanne.

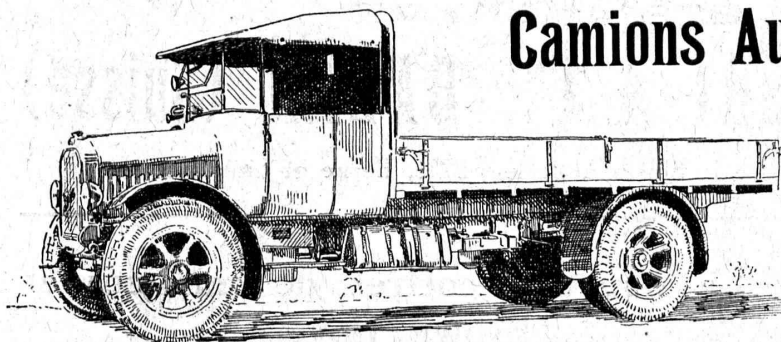
ADMINISTRATION : LIBRAIRIE F. ROUGE & C^e, RUE HALDIMAND, 6, LAUSANNE



Installations de séchage modernes

pour bois (avec ou sans étuvage), papier, cuir, pâtes alimentaires, laine, clichés photographiques, etc.

VENTILATION S. A. - STÆFA-ZURICH



Camion BERNA 5 tonnes sur pneus.

Camions Automobiles BERNA

Charge utile 2-6 tonnes

Camions reversibles des 3 côtés
Remorques

Devis et Catalogues sur demande.

**Fabrique d'Automobiles
BERNA S. A., OLTEN**

CONTRE : LE BRUIT
LA CHALEUR
LE FROID

LIÈGE

AGGLOMÉRÉ

LIÈGE AGGLOMÉRÉ S. A. KAPFNACH-HORGEN

CHARLES MAIER & C^{IE}

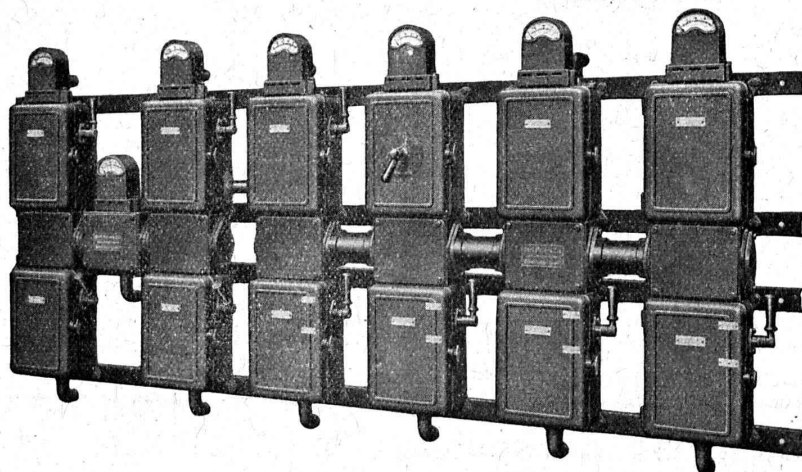
FABRIQUE D'APPAREILS ELECTRIQUES - SCHAFFHOUSE

16, Place St-François

Bureau de **LAUSANNE** (Suisse)
Téléphone 53.28

Adr. télégr. :
Maierélec, Lausanne

Gros appareillage - Pupitres de commande - pour :



Batterie de coffrets de manœuvre,

Usines électriques
Stations transformatrices
Stations en plein air

Coffrets de manœuvre

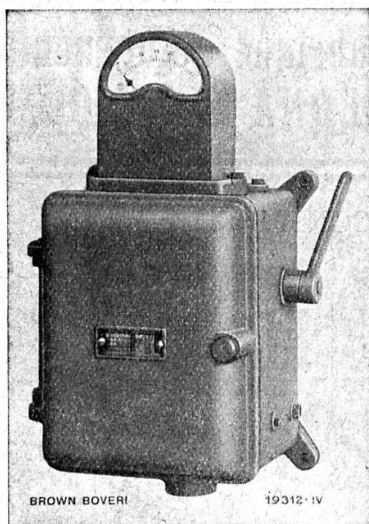
Coffrets à coupe-circuits

Prises de courant
500 volts - 60 ampères
pour
moteurs et chauffage

SOCIÉTÉ ANONYME

BROWN, BOVERI & C^{ie}, BADEN (Suisse)

Bureaux techniques pour la Suisse à Baden, Bâle, Berne et Lausanne



Coffret de manœuvre du type L, avec ampèremètre.

Le nouveau coffret de manœuvre Brown Boveri

type L, à déclencheur thermique

Déclenchement à tension nulle.

La meilleure protection des moteurs électriques contre :
un échauffement nuisible,
un court-circuit et
un fonctionnement en monophasé.

Insensibilité aux surcharges inoffensives ou de courtes durée,
par conséquent

Utilisation optimum du moteur.

Simple - sûr - bon marché.

Prospectus et brochures sur demande.

L'Asphalte à froid Colloïdal



Bimoid-Trottoir

„BIMOÏD“

L'unique asphalte à froid colloïdal.
Revêtement de surface et par pénétration.
Bimoid-Macadam.

Bimoid combat la poussière.
Non nuisible ni aux plantes ni aux êtres vivants.

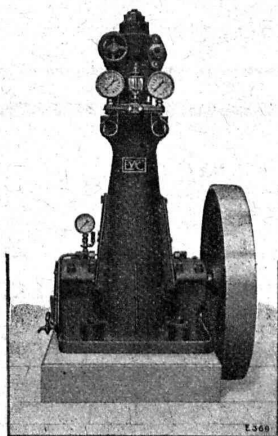
MINERAL S. A. BRIGUE

REPRÉSENTANTS :

Hans Aebli & Co, Zurich, pour la Suisse orientale et centrale. — A. Wahlen & Co, Berne, pour le canton de Berne. — Rosso & Schneebeil, Vevey et Lausanne, pour le canton de Vaud. — Ed. Glasson & Co, Bulle, pour le canton de Fribourg. — E. Itin-Handschin, Lausen, pour le canton de Bâle. — Wyss, Meyer & Co, Granges, pour le canton de Soleure. — Minéral S. A. Brigue, pour les autres cantons.

ESCHER WYSS & C^{IE} S. A.

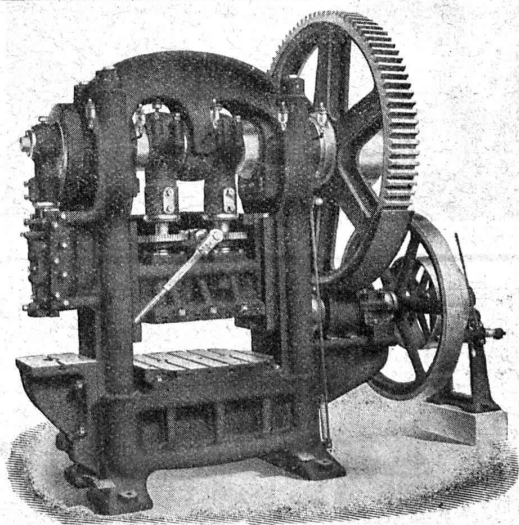
Zurich
Suisse



Machines frigorifiques et à glace

à acide carbonique et à ammoniacque

25/27



L. SCHULER

Fondée en 1839 Göppingen (Wurtemberg) Plus de 1500 ouvriers

La plus ancienne et la plus importante usine allemande
ayant comme spécialité la construction de :
Presses à excentrique. Presses à friction. Machines à
découper les encoches. Cisaillies. Machines spéciales et
Outils pour travailler la tôle et les métaux.

Représentant pour la Suisse romande :

RUBIN & WELTI, Ingénieurs, LAUSANNE

Avenue des Alpes, 34

Téléph. 44-74

INDUSTRIELS, FABRICANTS, REPRÉSENTANTS !

Voulez-vous atteindre le maximum des ingénieurs, des architectes et des entrepreneurs ?

Pour cela, vous avez besoin de la publicité efficace que vous offre le **BULLETIN TECHNIQUE**, organe en langue française de la Société suisse des Ingénieurs et des Architectes. — Adressez-vous directement à l'**INDICATEUR VAUDOIS** (Société Suisse d'Édition) à Lausanne.

Indicateur Vaudois 1927

Livre d'adresses de Lausanne et du canton de Vaud. — Dans toutes les librairies.

Société Suisse d'Explosifs Cheddite et Dynamite

Bureau à Liestal : Tél. 182. Usines à Isleten (Ct. d'Uri) et Liestal

livre à des conditions avantageuses



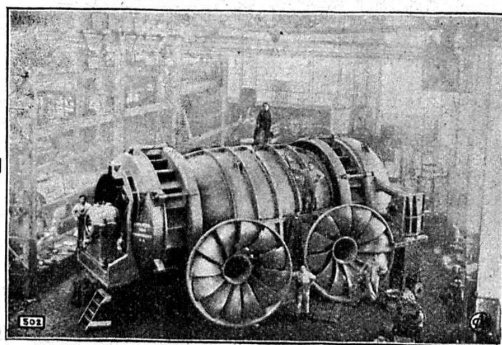
DYNAMITE de toutes forces

Explosifs de sûreté 1^{re} qualité

CHEDDITE ET TELSITE
MÈCHES ET DÉTONATEURS

Agents généraux pour la Suisse romande :

PETITPIERRE FILS & C^{ie}, NEUCHÂTEL
TÉLÉPHONE 3.15



USINE DE FAAL
(YUGOSLAVIE)

Turbine Francis double
de 10.000 CV.
sous 13,3 m. de chute.

RÉGULATEURS DE PRÉCISION

TURBINES
HYDRAULIQUES

ATELIERS DES CHARMILLES S. A.
GENÈVE

109, Route de Lyon, 109

IMPORTANTES
INSTALLATIONS

NOMBREUSES
RÉFÉRENCES

FONDERIE DE FER ET DE BRONZE

Sondages - Puits filtrants?

..Guggenbühl S/A Zurich

Captages d'eau souterraine | Installations complètes de distribution d'eau potable et industrielle | Pompes et filtres
Siphons hydrostatiques | Forages de tous diamètres et profondeurs

S. A. ADOLF GUGGENBUHL, ING., ZURICH

Téléphone Hottingen 28.97 Weinbergstr. 1 (Central)

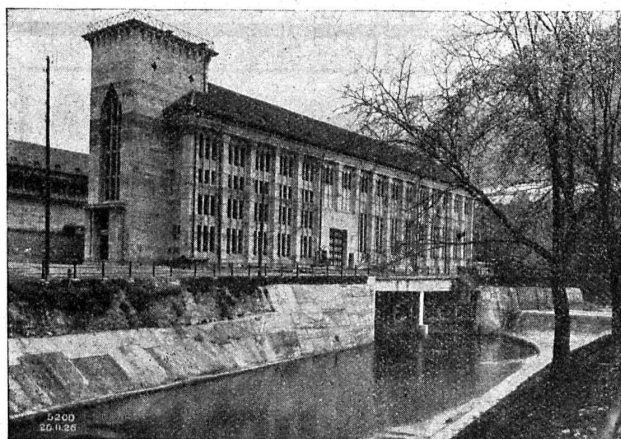


LANDIS & GYR SA

ZOUG

Compteurs d'électricité

Wattmètres - Système Ferraris Interrupteurs horaires



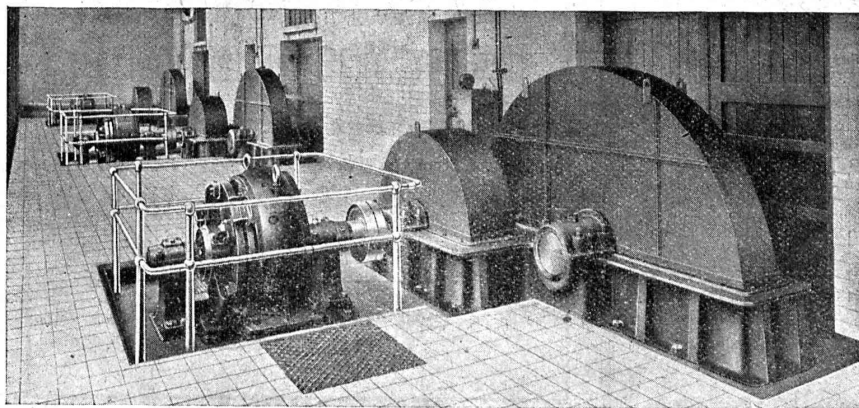
J. J. RUEGG & C^o

ZURICH - BALE - DÉLÉMONT

Ingénieurs - Entrepreneurs

Travaux de Génie civil et Bâtiments

Etudes - Projets - Exécutions



S. A. des Engrenages Maag

ZURICH

Réducteur pour laminoir

avec volant sur l'arbre d'attaque

Puissance : 150 HP

Rapport : 300/35 t./min.

NEO STUC S.A.
MARQUE DÉPOSÉE

**PEINTURE
SIMILI-
PIERRE**

NEO STUC

est

à la fois un enduit et une peinture.

*Avantages du NÉO-STUC
sur les enduits :*

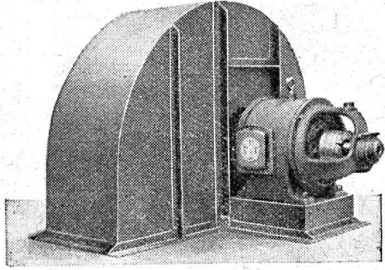
Moins cher,
exécution plus rapide,
pas l'ennui causé par le bruit
du rabot,
plus facile d'entretien.

Ouvriers à disposition pour démonstration
et pour exécution de travaux. Application facile par
n'importe quel ouvrier qualifié.

Renseignements à disposition,
s'adresser à

NEO STUC S. A.
56, Rue Jean Jaquet, 56, GENÈVE
Téléphone : Mt-Blanc 37.96.

**ADHÈRE A
TOUTES LES
MATIÈRES**



Ventilateurs

pour
aération, chauffage, séchage,
tirage artificiel, feux de forges,
brûleurs à l'huile, etc.

Moteurs électriques

**Avantages de
notre construction :**

Marche silencieuse;
Rendement élevé.
Construction soignée.

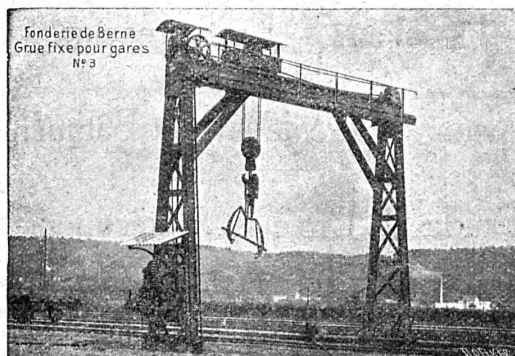
G. Meidinger & C^{ie}, Bâle

Représentants :
L. E. Golay, ingénieur, Servette 90, Genève
F. Kimmerlé, ingénieur, Avenue de Cour, Lausanne

Société des USINES de LOUIS de ROLL

Succursale : FONDERIE DE BERNE, à Berne.

Lettres et Télégrammes : Fonderie de Berne, à Berne. Téléphone 10.66



Appareils de levage : Ponts roulants, grues pivotantes, grues de chargement, etc., pour commande à bras et commande électrique.

Matériel de chemins de fer : Ponts tournants et chariots transbordeurs, branchements et croisements pour voies normales et voies étroites, Barrières.

Chemins de fer de montagne : Funiculaires complets avec freins spéciaux (systèmes brevetés), depuis 1898 94 exécutions.

Superstructures à crémaillère : Systèmes : Riggenbach, Abt, Strub, Peter, etc.

Barrages : Installations métalliques et mécaniques pour barrages et canaux, grilles, machines pour nettoyer les grilles, treuils, etc.

Renseignements sur des installations faites, références.
Projets et Devis sont à disposition.

Société Suisse des Explosifs

Usine et siège à GAMSSEN près Brigue (Valais)

Explosifs de sûreté :

GAMSITE

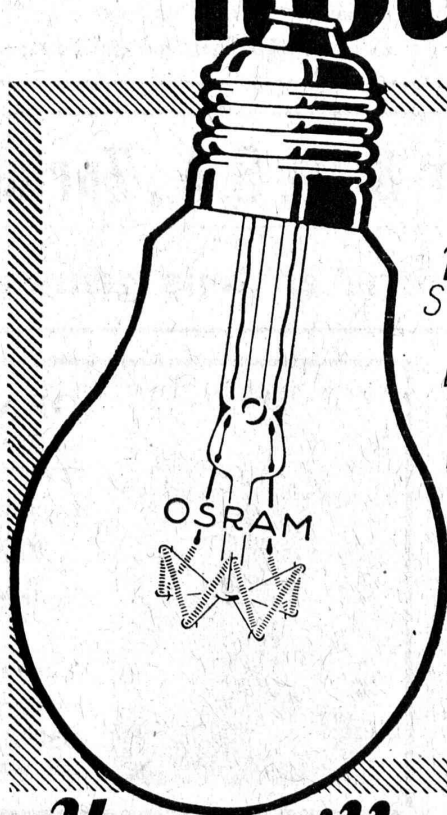
PLASTAMMITE • SIMPLONITE

Dynamites à tous dosages
Dynamite „Antigel“
Mèches et Détonateurs

Tous accessoires pour le tir des Mines

Télégrammes : „Explosifs-Brigue“
Téléphone : N° 15, Brigue

Lampe **OSRAM** nouvelle



*Nouvelle
forme poire
plus élégante.*

*S'harmonise avec toutes
les formes de lustres.*

*Equipez vos lustres avec
la nouvelle*

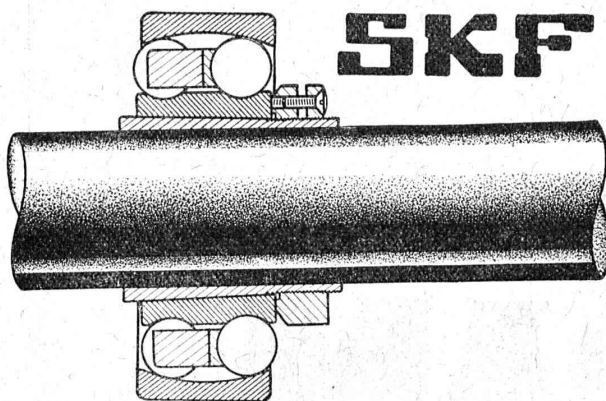
LAMPE OSRAM

*ils gagneront
en élégance.*

*Là où l'ampoule n'est
pas masquée, utilisez
exclusivement la
lampe Osram dépolie.*

*Une meilleure lumière
par la lampe Osram.*

OSRAM S. A., ZURICH.



SKF L'ALIGNEMENT AUTOMATIQUE

des roulements à billes **SKF** pour transmissions a contribué avant toutes les autres qualités à leur renommée répandue dans le monde entier. Grâce à sa construction, le roulement à billes **SKF** se règle de suite et sans frottement ou coince-ment suivant la position instantanée de l'arbre de transmission. Il n'y a aucun autre roulement de transmission qui possède cette caractéristique.

S. A. DES ROULEMENTS A BILLES **SKF**
ZURICH

La Banque Populaire Suisse

avec son réseau de succursales autonomes dispersées dans toute la Suisse, dont chacune connaît parfaitement les conditions locales et régionales, est à même de traiter toute demande de crédit ou toute offre de placement d'une façon très rationnelle et individuelle. — Elle a à votre disposition une expérience de plus de 50 ans.

Baumann, Kœlliker & C^{ie}, S.A., Zurich

Fabrication de lustrerie en tous genres

GÉTAZ, ROMANG, ÉCOFFEY S. A.

Lausanne, Vevey, Genève, Montreux, Châtel St-Denis

Matériaux de construction



Fabriques de carreaux pour
dallages, luyaux, planches, etc.
en ciment.

Briques creuses P. K. B.

Carreaux céramiques
pour dallages et revêtements.

Articles sanitaires, Robinetterie



ORNEMENTS en ZINC et CUIVRE

Lucarnes - Poinçons

Boîtes d'attente

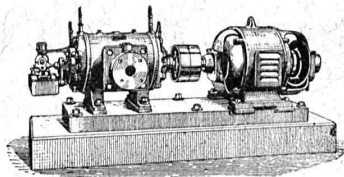
Lettres d'enseignes, etc.

Cuivrage - Nickelage

USINE DECKER S. A.
— NEUCHÂTEL —

COMPRESSEURS - POMPES A VIDE ESSOREUSES

Machines spéciales pour
la teinture et l'apprêt.
Ires références.



Machines pour travailler
les métaux en feuilles.
(Système Jäcklin Frères).

Atel. de Constr.

BURCKHARDT

Soc. Anon., Bâle