

**Zeitschrift:** Bulletin technique de la Suisse romande  
**Band:** 53 (1927)  
**Heft:** 9

## **Werbung**

### **Nutzungsbedingungen**

Die ETH-Bibliothek ist die Anbieterin der digitalisierten Zeitschriften auf E-Periodica. Sie besitzt keine Urheberrechte an den Zeitschriften und ist nicht verantwortlich für deren Inhalte. Die Rechte liegen in der Regel bei den Herausgebern beziehungsweise den externen Rechteinhabern. Das Veröffentlichen von Bildern in Print- und Online-Publikationen sowie auf Social Media-Kanälen oder Webseiten ist nur mit vorheriger Genehmigung der Rechteinhaber erlaubt. [Mehr erfahren](#)

### **Conditions d'utilisation**

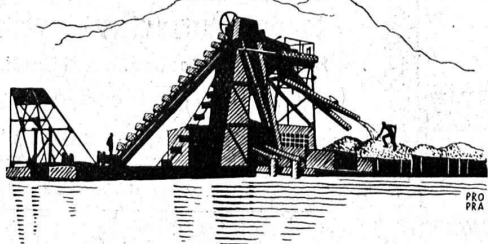
L'ETH Library est le fournisseur des revues numérisées. Elle ne détient aucun droit d'auteur sur les revues et n'est pas responsable de leur contenu. En règle générale, les droits sont détenus par les éditeurs ou les détenteurs de droits externes. La reproduction d'images dans des publications imprimées ou en ligne ainsi que sur des canaux de médias sociaux ou des sites web n'est autorisée qu'avec l'accord préalable des détenteurs des droits. [En savoir plus](#)

### **Terms of use**

The ETH Library is the provider of the digitised journals. It does not own any copyrights to the journals and is not responsible for their content. The rights usually lie with the publishers or the external rights holders. Publishing images in print and online publications, as well as on social media channels or websites, is only permitted with the prior consent of the rights holders. [Find out more](#)

**Download PDF:** 11.01.2026

**ETH-Bibliothek Zürich, E-Periodica, <https://www.e-periodica.ch>**



## DRAGUES EXCAVATEURS

Installations pour l'extraction  
et le triage du gravier

# OEHLER

Usines Métallurgiques Oehler & Co S.A. Aarau

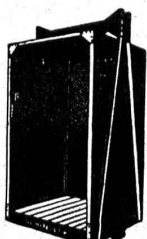
## Jeune ingénieur

diplômé du Polytechnicum de Milan, spécialisé dans la partie  
**ciment armé**, cherche occupation pour travaux importants.  
Dispose des meilleures références.

D<sup>r</sup> ing. L. ZARETTI, Via Carrozai, 7, BERGAMO (Italie).



Fabrique d'ascenseurs  
électriques  
**Schindler & Cie**  
LUCERNE



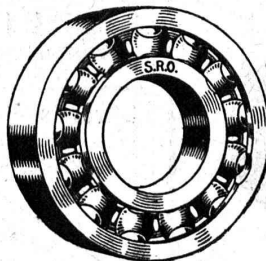
## Imprimerie La Concorde, Lausanne

Travaux en tous genres.

## ROULEMENTS A BILLES S R O

de la fabrique J. Schmid-Rost S.A., Oerlikon.

**SAFIA**  
Aven. Pictet de  
Rochemont 8  
Genève  
Tél. Stand 18-58



**SAFIA**  
Talstrasse 32  
Zurich  
Tél. Selnau 44-37

Les roulements de qualité et de durée.  
Toutes les grandeurs courantes sont livrables de suite.

## SAFIA

Agence exclusive p<sup>r</sup> la Suisse romande et les cantons de Berne et de Soleure.

## Concours de plans

Un concours est ouvert entre les architectes suisses ou établis en Suisse depuis cinq ans au moins, en vue d'obtenir des projets pour un **nouveau bâtiment à l'usage de la Bibliothèque nationale**, ainsi que pour l'installation du Bureau fédéral de la propriété intellectuelle et du Bureau fédéral de Statistique, à Berne. — Les intéressés sont invités à participer à ce concours.

Le programme et ses annexes sont délivrés aux architectes, sur demande écrite adressée à la **Direction des constructions fédérales à Berne**.

Berne, le 14 avril 1927.

Le Département fédéral de l'Intérieur.

## TRAVAUX D'ASPHALTAGE

COUVERTURES EN CIMENT VOLCANIQUE

Chapes en asphalte sur voûte, tunnel, etc  
Revêtement en tarmacadam.  
Goudronnage de chaussées.  
„Bitumoid", Emulsion à froid p<sup>r</sup> chaussées.  
Construction de Tennis.

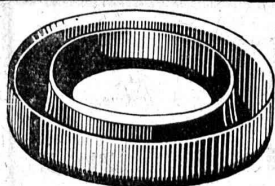
POUR COUVERTURES DE  
TOITURES PLATES POUR  
BATIMENTS, FABRIQUES

PLAQUES ISOLATRICES EN ASPHALTE

Travaux garantis    Etanchéité parfaite    Nombreuses références

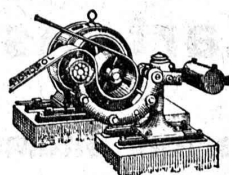
## ROSSO & SCHNEEBELI

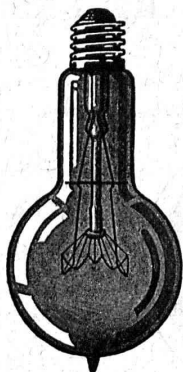
LAUSANNE et VEVEY



## TANNERIE de VEVEY S.A.

Courroies de Transmission en Cuir. ~ Cuir Emboutis.  
Articles techniques. ~ Pignons en Cuir vert, Joints, etc.





## LAMPES

à filament étiré

1 Watt et 1/2 Watt

Fabrication exclusivement suisse

**LUMIÈRE S.A.**  
**GOLDAU (Suisse)**



**Volets à rouleau**  
**HARTMANN & Co, BIENNE**

**Brevets d'invention**  
Marques - Dessins  
et Modèles  
en tous pays

**Bovard & Co, Berne**  
Ingénieurs-Consuls  
F. Bovard  
ingénieur-di-  
recteur, ci-devant  
co-prop. directeur de  
la Maison Mathey-Doret & Co

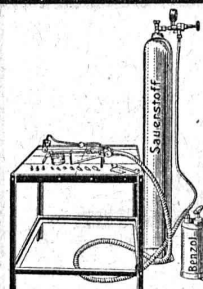
**Brevets d'invention**  
marques - dessins et modèles

**A. BUGNION**

Physicien diplômé  
de l'Ecole Polytechnique Fédérale.  
Ancien élève de l'Ecole supérieure  
d'Electricité, à Paris.

Ancien expert technique  
au Bureau fédéral  
de la Propriété Intellectuelle.

Corraterie, 13 **GENÈVE** Corraterie, 31  
Téléphone Stand 79.20



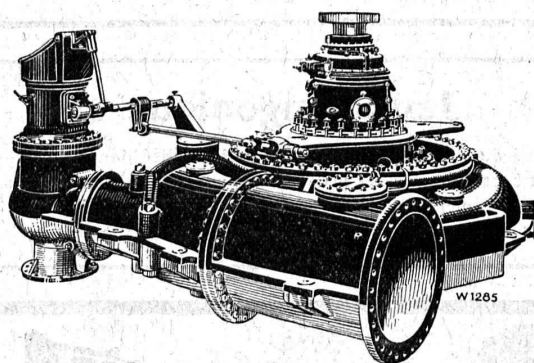
**PLUS d'ACÉTYLÈNE**  
avec la  
**SOUDURE AUTOGÈNE au BENZOL**  
Sécurité - Economie - Simplicité

Nombreuses références à disposition.

Demandez notice spéciale et renseignements à  
**J. TERRISSE — GENÈVE**  
92, Rue du Rhône, 92

On demande des agents dans chaque district.

**ESCHER WYSS & Co S.A.**  
**Zurich**  
**Suisse** A174



**Turbines hydrauliques**  
**Système Francis et Roues tangentielles**  
**Régulateurs universels**

25/27

**HUILE SOLUBLE A L'EAU**  
**HUILE D'ADHÉSION POUR COURROIES**

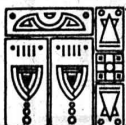
Demandez offres :

**ALBERT ERB & Co, BALE**

Téléphone S 2419

Entrepreneur de travaux publics **cherche**  
**jeune technicien** avec pratique ou **conduc-**  
**teur de travaux**, sérieux et de confiance pour  
diriger travail, pouvant si possible s'intéresser  
avec apport de 15 à 20 000 francs.

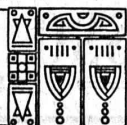
Offres sous chiffres Q 1810 U, à *Publicitas*,  
Bienne.



**Imprimerie La Concorde**

Jumelles, 4, Lausanne

TRAVAUX EN TOUS GENRES



**Ebol**

Enduit noir pour l'augmentation de l'**étanchéité**  
**du béton**. Protège le béton et les métaux **contre**  
**l'eau acidulée, les eaux de terrains maré-**  
**cageux, etc. Moyen anti-rouille.**

DEMANDEZ PRIX ET ÉCHANTILLONS

**E. BECK, fabricant de produits d'asphalte, PIETERLEN**

**Cartons Bitumés S. C.**

(Centrale de vente  
des fabriques suisses de carton bitumé)

Téléph. : Bollwerk 17.91

Schauplatzgasse, 23<sup>III</sup>

**BERNE**

Rue des Spectacles, 23<sup>III</sup>

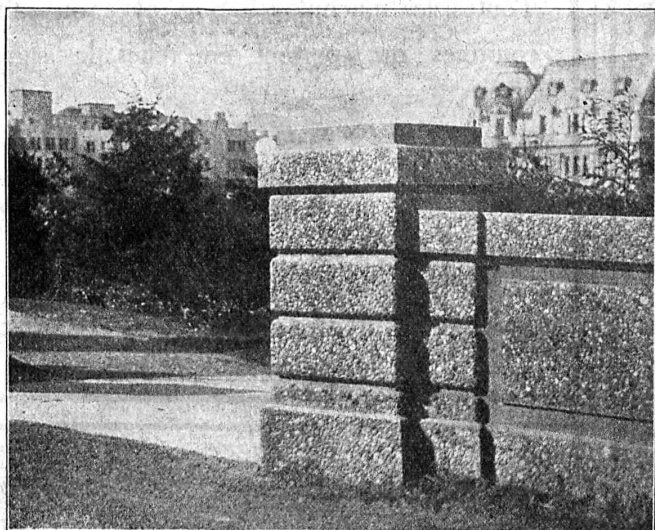
Téléph. : Bollwerk 17.91

Vente exclusive de :

**Cartons bitumés - Ciment ligneux - Mastic d'asphalte - Masse collante**

de toutes les fabriques suisses de carton bitumé.





**Plus de surfaces de béton  
mornes et grises !**

Procédé et produit protégés.



Procédé et produit protégés.

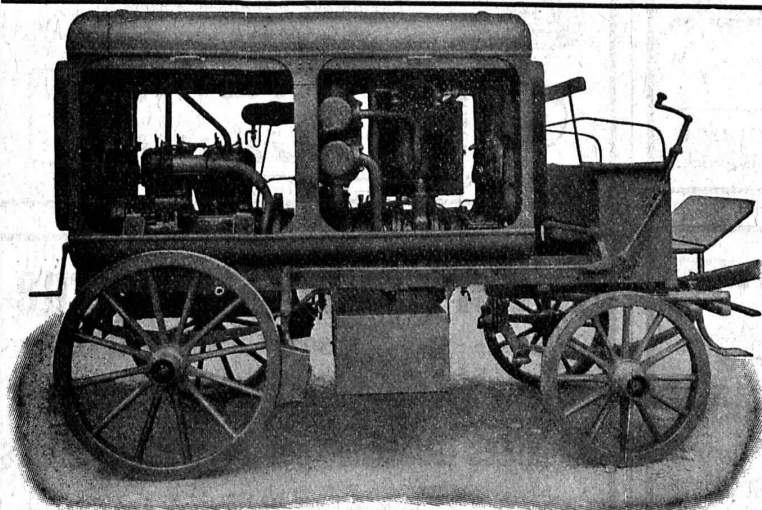
**résout le problème des faces visibles du béton.**

Contex est un vernis qui, appliqué sur le coffrage, empêche la prise du béton jusqu'à une certaine profondeur. Après décoffrage on enlève facilement la peau de ciment au moyen d'une brosse métallique ou d'un jet d'eau à haute pression et la structure naturelle du béton apparaît immédiatement.

S'adresser à

**CONTEX S. A., GENÈVE, Case Rive 244.**

**Société Suisse pour la Construction de Locomotives et de Machines, Winterthur**



Moto-Compresseur sur char.

**AIR COMPRIMÉ**

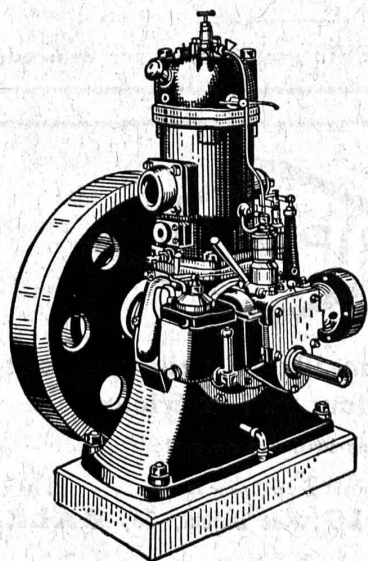
jusqu'à 16 atmosphères

**VIDE**

jusqu'à 99,9 %.

**Compresseurs et Pompes  
à vide rotatifs**

**DEMANDEZ PROSPECTUS ET DEVIS**



**Moteur Diesel «Hatz»**

**sans soupapes, sans compresseur**

Le moteur à huile lourde le plus perfectionné  
et travaillant le plus économiquement.

Consommation d'huile lourde environ 200 gr. par cheval/heure,  
ou environ 3 1/2 cs.

Mise en marche immédiate sans lampe.

**Machines d'entreprises et matériel roulant  
de tous genres.**

**Fritz Marti, S. A., Berne**

Vente

Location

# Asphalte naturel de Travers

Seules mines d'Asphalte en Suisse.

Reconnu le meilleur Asphalte

Représentants pour la Suisse:

**E.-R. Zetter & Co,**  
à Soleure

Maison fondée en 1843.



Marque de fabrique.

Toutes les machines à bois avec ou sans courroies qui portent en relief le signe

S. A. Rauschenbach  
Machines à bois  
SCHAFFHOUSE



S. A. Rauschenbach  
Boulevard de Grancy, 8  
LAUSANNE

vous garantissent indéfiniment

**Qualité -- Rendement -- Puissance**

M R S la marque de l'époque

# Flottmann

Un de nos clients nous écrit :

" Veuillez, je vous prie me faire parvenir deux marteaux comme les derniers que vous m'avez envoyés. — Je me décide tout à fait pour votre marque.

Je vous confirme par là même avoir percé 8 mètres en 2 h. 30 de travail effectif.

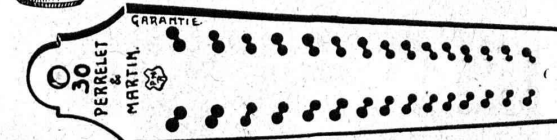
Veuillez agréer..."

H. FLOTTMANN & C<sup>ie</sup> Renggerstrasse, 86 ZURICH  
Téléphone : Uto 4251. Adr. télégr. : Flottmann-Zurich.



**Fabrique de Vis de Nyon S. A.**

Vis à métaux et décolletages en tous genres.  
Goujons d'assemblage pour modèles.  
Pièces de bicyclettes. — Filières P.M.  
Compas d'écoliers « Atlas ».



# DÉCORATIONS EN STAFF

de fabrication spéciale brevetée  
et meilleur équivalent des travaux poussés sur place  
sont achetés par architectes, entrepreneurs  
de préférence chez

**ERNEST HABERER & C<sup>ie</sup> - BERNE**

Téléphone : Bollwerk 29.43

Commandes directes d'après catalogues et travaux d'après plans spéciaux sont promptement exécutés.

Projets avec nos motifs de catalogues pour plafonds, murs, etc., en tous genres et grandeurs, d'après plans donnés, sont fournis gratuitement.

Conditions avantageuses. Catalogues à disposition.

## TRAVAUX DE SCULPTURE

Modèles artistiques pour façades et intérieurs. Groupes pour monuments. Figurines pour décors et ornements de fontaines, colonnes, vases, etc. Exécution en pierre naturelle et artificielle.

# G. Gerber, Ingénieur, Berne

Téléphone : Bollwerk 3035 — Holligenstrasse, 21

Maison fondée en 1869

**Machines modernes pour travailler le bois**

et

**machines de scieries**

Références de 1<sup>er</sup> ordre

**ÉTUDES ET DEVIS gratuitement sur demande**

# CARRELAGES - REVÊTEMENTS - MOSAIQUES - ÉVIERS



**Huber & Barbey**  
LAUSANNE

9, Av. du Tribunal Fédéral - Téléph. 62.60

Représentants généraux pour la Suisse  
des Usines Céramiques

**VILLEROY & BOCH**  
à Mettlach (Sarre)

Fournitures - Pose par spécialistes



**reconnu la meilleure peinture pour  
l'intérieur et l'extérieur**

Très brillante ou mate

Représentant général pour la Suisse : B1 536 g

**C. HAESSIG, Rue Dufour, 53, BALE**



**NEO STUC S.A.**  
MARQUE DÉPOSÉE

**NEO STUC**  
 est

**PEINTURE  
SIMILI  
PIERRE**

**ADHÈRE A  
TOUTES LES  
MATIÈRES**

à la fois un enduit et une peinture.

*Avantages du NÉO-STUC  
sur les enduits :*

Moins cher,  
exécution plus rapide,  
pas l'ennui causé par le bruit  
du rabot,  
plus facile d'entretien.

Ouvriers à disposition pour démonstration et pour exécution de travaux. Application facile par n'importe quel ouvrier qualifié.

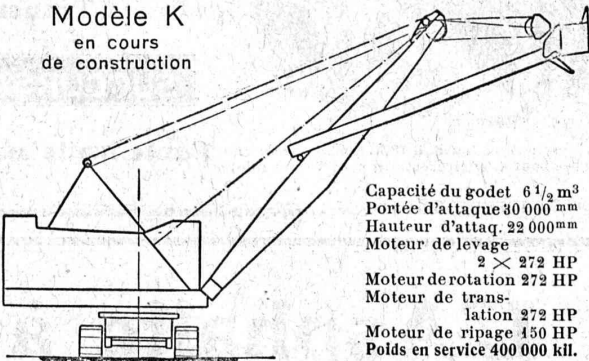
Renseignements à disposition, s'adresser à

**NEO STUC S. A.**  
 56, Rue Jean Jaquet, 56, GENÈVE  
 Téléphone : Mt-Blanc 37.96.

Le dernier progrès

# Pelles Menck sur chenilles !

Modèle K  
en cours  
de construction



Capacité du godet  $6\frac{1}{2}$  m<sup>3</sup>  
 Portée d'attaque 30 000 mm  
 Hauteur d'attaq. 22 000 mm  
 Moteur de levage  $2 \times 272$  HP  
 Moteur de rotation 272 HP  
 Moteur de trans-  
 lation 272 HP  
 Moteur de ripage 150 HP  
 Poids en service 400 000 kil.

Unique au monde

## Menck & Hambrock

Fondé en 1888 **Altona-Hambourg** Fondé en 1888

Agents généraux pour la Suisse :

**FRITZ MARTI, SOC. AN., BERNE**

**Société des USINES de LOUIS de ROLL**  
**Succursale : FONDERIE DE BERNE, à Berne.**  
 Lettres et Télégrammes : Fonderie de Berne, à Berne. Téléphone 10.66



**Appareils de levage :** Ponts roulants, grues pivotantes, grues de chargement, etc., pour commande à bras et commande électrique.

**Matériel de chemins de fer :** Ponts tournants et chariots transbordeurs, branchements et croisements pour voies normales et voies étroites, Barrières.

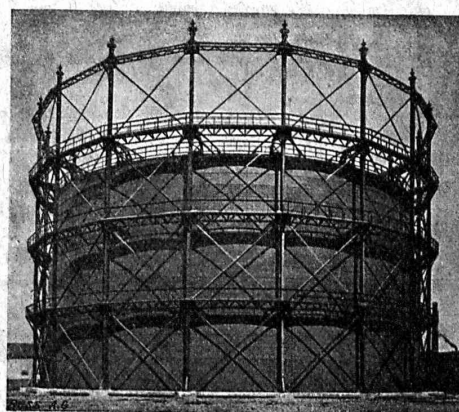
**Chemins de fer de montagne :** Funiculaires complets, avec freins spéciaux (systèmes brevetés), depuis 1898 94 exécutions.

**Superstructures à crémaillère :** Systèmes : Riggerbach, Abt, Strub, Peter, etc.

**Barrages :** Installations métalliques et mécaniques pour barrages et canaux, grilles, machines pour nettoyer les grilles, treuils, etc.

Renseignements sur des installations faites, références.  
 Projets et Devis sont à disposition.

# BUSS & BALE



Gazomètre d'une contenance de 50,000 m<sup>3</sup>.

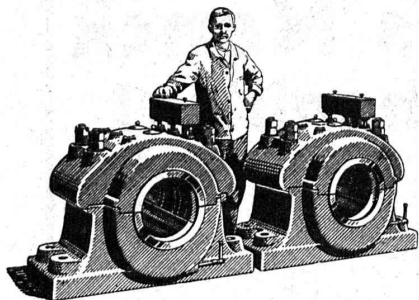
## Chaudronnerie

Tuyaux p<sup>r</sup> hautes pressions - Réservoirs - Chaudières -  
 Gazomètres - Appareils pour Industrie chimique

## Charpentes métalliques Barrages - Ponts



∞ SOCIÉTÉ DES USINES DE LOUIS DE ROLL ∞  
SUCCURSALE: USINE DE CLUS CT. DE SOLEURE



Paliers à patin, type lourd, de 350 mm. d'alésage, à graissage à bagues et circulations p<sup>r</sup> 360 tours/min.

## TRANSMISSIONS MODERNES.

avec paliers à graissage à bagues ou à billes.

Installations de transmissions complètes pour toutes les branches de l'industrie.  
Embrayages à friction système Benn.  
Embrayages électromagnétiques à friction, brevetés en Suisse et à l'étranger.

**Transmissions LÉNIX brevetées**

**SUCCURSALE: FONDERIE D'OLTEN**

**Fonte brute pour poulies et roues dentées en tous genres**

# L'Asphalte à froid Colloïdal



Revêtement de surface

## „BIMOÏD”

L'unique asphalte à froid colloïdal.

Le meilleur enduit moderne pour routes.

Bimoid ne forme jamais de sédiments, même pendant un magasinage de très longue durée.

Revêtement de surface et par pénétration.

Bimoid pour le bouchage des nids de poule.

Bimoid-Macadam.

## MINERAL S. A. BRIGUE

### REPRÉSENTANTS :

Hans Aebli & Co, Zurich, pour la Suisse orientale et centrale. — A. Wahlen & Co, Berne, pour le canton de Berne. — Rosso & Schneebeil, Vevey et Lausanne, pour le canton de Vaud. — Ed. Glasson & Co, Bulle, pour le canton de Fribourg. — E. Itin-Handschin, Lausen, pour le canton de Bâle. — Wyss, Meyer & Co, Granges, pour le canton de Soleure. — Minéral S. A. Brigue, pour les autres cantons.

## Indicateur Vaudois 1927

Livre d'adresses de Lausanne et du canton de Vaud. — Dans toutes les librairies.

*Everlasting Cover*

Masse spéciale pour la  
**Conservation et l'Imperméabilisation**  
des constructions,  
fabriquée sur nouvelle base.

**CRISTALLO, S. A., Thusis (Grisons)**