

**Zeitschrift:** Bulletin technique de la Suisse romande  
**Band:** 52 (1926)  
**Heft:** 7

## **Werbung**

### **Nutzungsbedingungen**

Die ETH-Bibliothek ist die Anbieterin der digitalisierten Zeitschriften auf E-Periodica. Sie besitzt keine Urheberrechte an den Zeitschriften und ist nicht verantwortlich für deren Inhalte. Die Rechte liegen in der Regel bei den Herausgebern beziehungsweise den externen Rechteinhabern. Das Veröffentlichen von Bildern in Print- und Online-Publikationen sowie auf Social Media-Kanälen oder Webseiten ist nur mit vorheriger Genehmigung der Rechteinhaber erlaubt. [Mehr erfahren](#)

### **Conditions d'utilisation**

L'ETH Library est le fournisseur des revues numérisées. Elle ne détient aucun droit d'auteur sur les revues et n'est pas responsable de leur contenu. En règle générale, les droits sont détenus par les éditeurs ou les détenteurs de droits externes. La reproduction d'images dans des publications imprimées ou en ligne ainsi que sur des canaux de médias sociaux ou des sites web n'est autorisée qu'avec l'accord préalable des détenteurs des droits. [En savoir plus](#)

### **Terms of use**

The ETH Library is the provider of the digitised journals. It does not own any copyrights to the journals and is not responsible for their content. The rights usually lie with the publishers or the external rights holders. Publishing images in print and online publications, as well as on social media channels or websites, is only permitted with the prior consent of the rights holders. [Find out more](#)

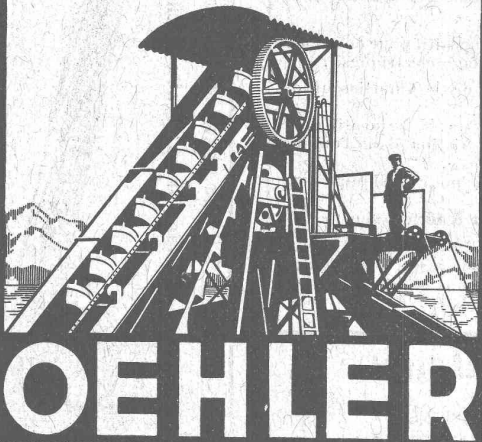
**Download PDF:** 12.01.2026

**ETH-Bibliothek Zürich, E-Periodica, <https://www.e-periodica.ch>**

## Pour dragages

de canaux, rivières ports etc  
pour extraction de sable et de gravier  
pour travaux d'assainissement etc  
nous construisons depuis plus de  
20 ans des appareils très pratiques

**USINES MÉTALLURGIQUES**  
**OEHLER & C<sup>o</sup> SOCIÉTÉ ANONYME AARAU**



Compresseurs d'air verticaux pour le travail  
des pierres, les garages, les petites installations  
d'outillage pneumatique, d'appareils à peindre,  
etc., etc.

**C<sup>ie</sup> INGERSOLL-RAND, Paris**

représentée en Suisse par

**FRITZ MARTI, S. A., BERNE**

## REPRODUCTION de DESSINS

par le procédé à sec. — HÉLIOGRAPHIES négatives, positives et sépia.

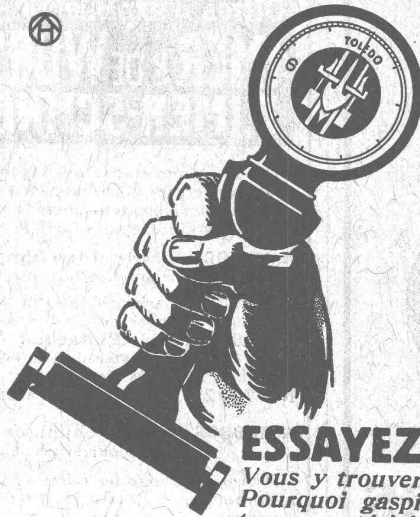
Appareils et Ustensiles héliographiques.

**Berne - Hoirs de A. Messerli - Zurich**

2 Laupenstr.,

Fondée en 1876

Lavaterst., 61



## ESSAYEZ UNE FOIS!

*Vous y trouverez des avantages!  
Pourquoi gaspiller journellement  
temps, matériel et main-d'œuvre en  
employant des méthodes de pesage  
surannées? La*

# TOLEDO

**ENTIEREMENT AUTOMATIQUE**  
balance de précision moderne, fon-  
ctionne sans ressorts, contrepoids,  
ni curseurs. Concessionnée par le  
Dépt fédéral des poids et mesures.  
Modèles pour tout usage. Charges  
maximum de 500 grs à 30,000 kgs

Renseignements sans aucun engagement à la  
**TOLEDO S. A., BALE**  
(Dépt G) Kuchengasse 16

## Albany Grease Cook's Lubricant

garanti le meilleur et le  
plus économique lubrifiant  
pour

coussinets, engrenages, chaînes, etc.

**80 % d'économie.**

Adam Cook's Sons Inc. New-York

Représentant général:

**F. A. de Moos, Ingénieur**  
Reuss-Steg, 3, LUCERNE

## Brevets d'invention marques - dessins et modèles

## A. BUGNION

Physicien diplômé  
de l'Ecole Polytechnique Fédérale.

Ancien élève de l'Ecole supérieure  
d'Electricité, à Paris.

Ancien expert technique  
au Bureau fédéral  
de la Propriété Intellectuelle.

Corraterie, 13 **GENÈVE** Corraterie, 13  
Téléphone Stand 79.20

## Papiers à dessin

à calquer et mil-  
limétrés pour archi-  
tectes, ingénieurs, etc.

Collection d'échantillons et prix sur demande à

# METTLER & CURCHOD

Jumelles, 8

LAUSANNE

Tél. 26.05

**Aciers** pour tous  
usages

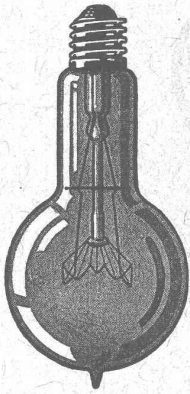
# Courvoisier & fils, Bienne



Exigez les Lampes Suisses monowatt « **AARAU** », à remplissage gazeux « **ARTEX** »,  
dont la bonne qualité est éprouvée.

**USINES DE LAMPES ÉLECTRIQUES, AARAU S. A.**  
**AARAU**





## LAMPES

à filament étiré

1 Watt et 1/2 Watt

Fabrication exclusivement suisse

**LUMIÈRE S.A.**  
**GOLDAU (Suisse)**

## Brevets d'Inventions

Cabinet L. FLESCHE, Ingénieur-Conseil,  
4, Rue Pichard, LAUSANNE Téléphone 91.05



Tuyaux en tôle pour tous usages  
**H. Bertrams**  
Bâle, Wuppertal 101

## Offres d'exploitation de Brevets d'invention IMER & DE WURSTEMBERGER ci-devant E. IMER-SCHNEIDER INGENIEUR CONSEIL GENÈVE

Les propriétaires des brevets suisses suivants désirent entrer en relation avec des fabricants suisses, en vue de la fabrication des articles brevetés et seraient disposés à céder des licences d'exploitation ou à vendre leurs brevets :

N° 105963, Charles Adam Simpson, pour : « Dispositif pour empêcher le surchauffage d'appareils de chauffage électriques ».

N° 110024, Carlo Pintacuda & Ugo Frilli, pour : « Amortisseur de chocs pour voitures automobiles ».

N° 109600, Carlo Pintacuda & Ugo Frilli, pour : « Dispositif pour constater de l'extérieur le degré de friction dans l'organe de friction d'un amortisseur de chocs ».

N° 75827, The Mills Equipment Co. Ltd., pour : « Equipement militaire ».

N° 109308, Société Chimique des Usines du Rhône, pour : « Procédé pour la préparation de masses catalytiques ».

Prière d'adresser les offres ou propositions à MM. Imer & de Wurtemberg, ci-devant M. E. Imer-Schneider, Ingénieur-Conseil, 59, rue du Stand, à Genève, qui les transmettront à qui de droit.

## INGÉNIEUR - ÉLECTRICIEN

pour la vente de moteurs électriques

### DEMANDÉ

Connaissance du marché de moteurs électriques en Suisse et de la langue allemande indispensable. Les offres doivent contenir curriculum vitae, photo, copies de certificats, références et prétentions.

**SCHINDLER & C<sup>IE</sup>, LUCERNE**

Fabrique d'Ascenseurs et de Moteurs électriques.

## CHEF - MINEUR

capable et énergique, grande pratique dans les mines et tunnels, cherche emploi pour de suite. S'associerait avec quelques mille.

Ecrire sous P 13 366 M, à Publicitas, Montreux.



Société Anonyme, Lausanne

**Imprimerie La Concorde**  
Jumelles, 4, Lausanne  
TRAVAUX EN TOUS GENRES

## Cartons Bitumés S. C.

(Centrale de vente des fabriques suisses de carton bitumé)

Téléph. : Bollwerk 17.91

Schauplatzgasse, 23<sup>III</sup> **BERNE** Rue des Spectacles, 23<sup>III</sup> — Téléph. : Bollwerk 17.91

Vente exclusive de :

**Cartons bitumés - Ciment ligneux - Mastic d'asphalte - Masse collante**

de toutes les fabriques suisses de carton bitumé.

**BENZINES**  
**BENZOL**  
**CARBURE**

Téléphone 2338

**GEORGES MICHOU**  
SOCIÉTÉ ANONYME  
POUR LE COMMERCE DES  
**HUILES ET BENZINES**

**HUILES MINÉRALES**  
**GRAISSE CONSISTANTE**  
**DÉCHETS DE COTON**

Téléphone 2338

Qui aurait l'obligeance de céder le N° 16 du Bulletin technique 1925 pour compléter le volume afin de pouvoir être relié.  
Prière de l'adresser à la S. A. Buss, à Bâle.

ÉCHELLES pour service électrique et pour pompes

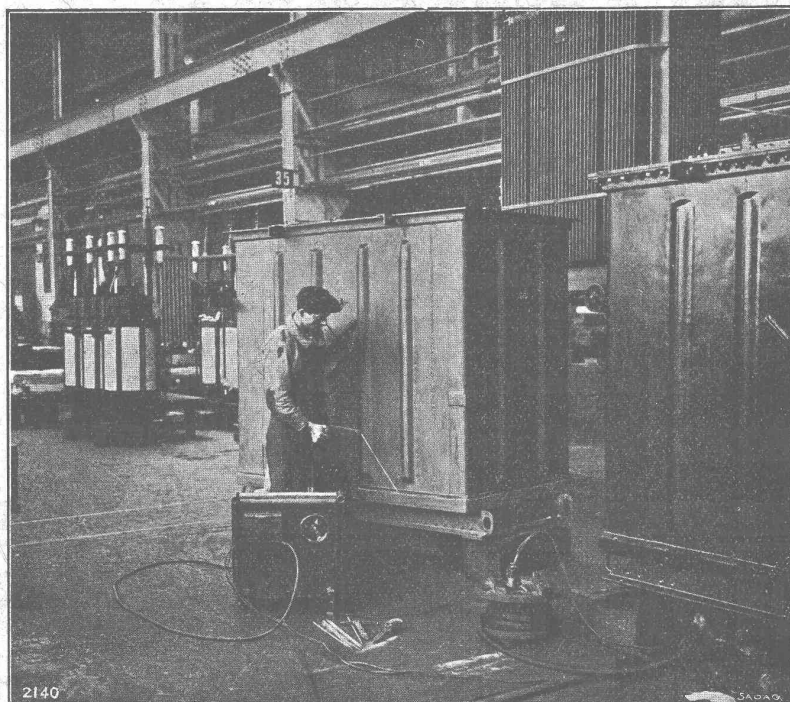
ENGINS POUR COMBATTRE LE FEU  
EHR SAM, WEDENSWIL (Zurich)

**G. ZINK**  
ST. GALLEN C.  
SPEZIALFABRIK  
MOD. TRANSMISSIONEN  
TELEPHON  
N° 3715

Roues en bois, fonte et fer.  
Transmissions et courroies en cuir.



# SÉCHERON



Travaux de soudure à une cuve de transformateur au moyen d'un appareil « Sécheron »

**TRACTION ÉLECTRIQUE**

**TRANSFORMATEURS**

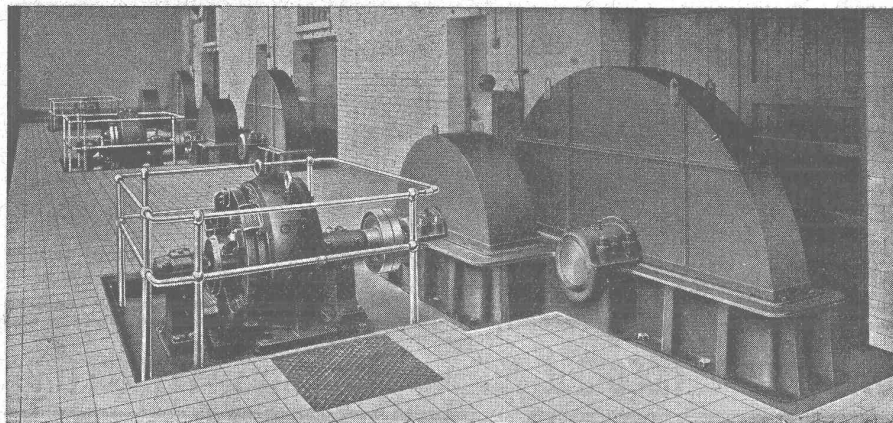
**APPAREILS POUR LA SOUDURE  
À L'ARC**

Machines spéciales à courant  
continu, à gros débit ou à  
haute tension

**TRANSPORTS D'ÉNERGIE**  
par courant continu haute tension

**SYSTÈME «SÉRIE»**

**SOCIÉTÉ ANONYME DES ATELIERS DE SÉCHERON - GENÈVE**



**S. A. des Engrenages Maag  
ZURICH**

**Réducteur pour laminoir**

avec volant sur l'arbre  
d'attaque

Puissance : 150 HP  
Rapport : 300/35 t./min.

Livré trois réducteurs en Angleterre  
à des laminoirs pour cuivre.

**MANUFACTURE de Produits Céramiques et Réfractaires S. A. LAUSEN**

PRODUITS RÉFRACTAIRES : BRIQUES, PLANELLES, DALLES, MORTIER, MOUFLES, CREUSETS

*Carrelages céramiques rouges et jaunes. Briques de parement*

TUYAUX EN GRÈS, AUGES, CUVES — KLINKERS — BRIQUES ÉMAILLÉES

**Le Chauffe-eau électrique**

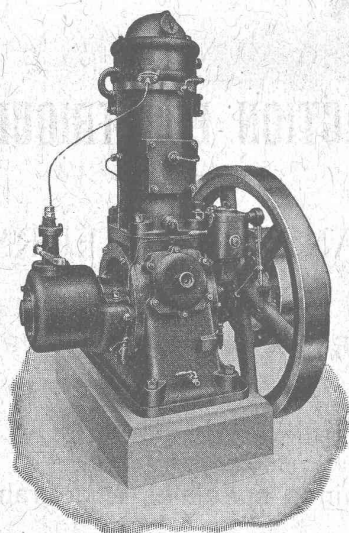
**Type économique**

offre des avantages considérables par rapport aux chauffe-eau ordinaires.

**«CUMULUS»**

Fabrique d'Appareils Electriques : **Fr. SAUTER, S. A., BALE.** — Bureau techn. à GENÈVE, 25, Boulev. Georges Favon





## Moteur à huile lourde „UTO”

Fabrication suisse de tout premier ordre.

**Moteur incomparablement avantageux et économique  
pour installations de tous genres.**

Un grand nombre en service en Suisse et à l'étranger.

Les meilleures références !

*Vente exclusive et prospectus et offres par*

**ROBERT AEBI & C<sup>IE</sup>, S. A., ZURICH**

## ATELIERS DE CONSTRUCTIONS MÉCANIQUES

de VEEY (Suisse)

TÉL. N° 69 : : Adr. télégr. : FONDERIE-VEVEY

### TURBINES et RÉGULATEURS

Monte-charges de tous systèmes

Compresseurs.

Presses hydrauliques.

ENGINS DE LEVAGE

Grues, ponts  
et plaques tournantes.

Chariots transbordeurs.

BRANCHEMENTS et  
CROISEMENTS

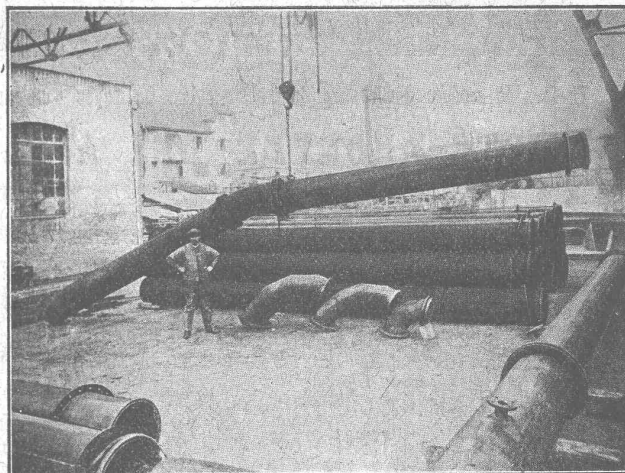
### FONDERIE de FER et de BRONZE

PONTS et  
Charpentes métalliques.  
RÉSERVOIRS  
et CHAUDIÈRES

GAZOMÈTRES  
TUYAUX

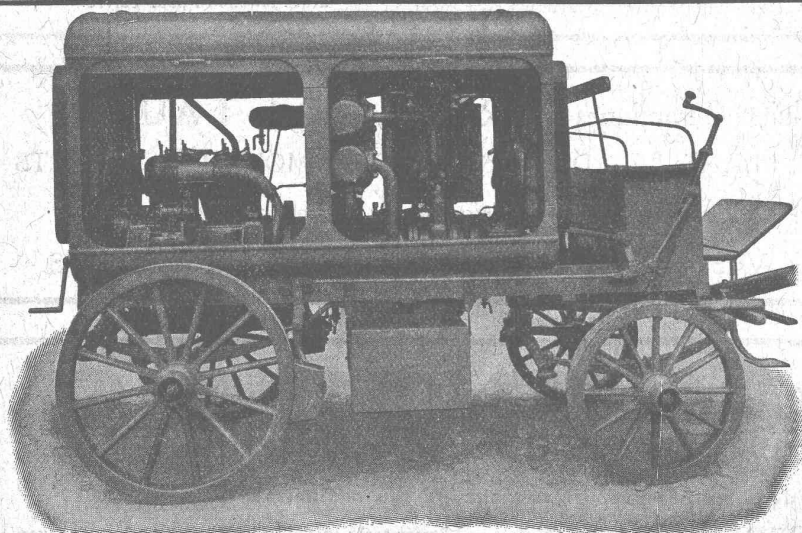
BARRAGES et ÉCLUSES

DEVIS pour toutes  
MACHINES sur demande.



Conduite de 500 mm. de diamètre, en tôle entièrement soudée  
à l'arc électrique. — Pression en service : 140 m. d'eau.

## Société Suisse pour la Construction de Locomotives et de Machines, Winterthur



Moto-Compresseur sur char.

## AIR COMPRIMÉ

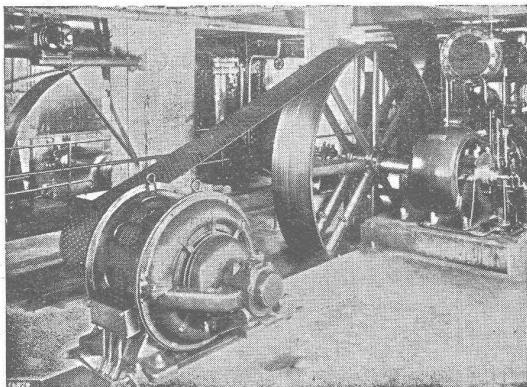
jusqu'à 16 atmosphères

## VIDE

jusqu'à 99,9 %.

Compresseurs et Pompes  
à vide rotatifs

DEMANDEZ PROSPECTUS ET DEVIS



## Courroie „Pieuvre”

✚ brevetée ✚

Rend inutile les enrouleurs.

Pas de pertes par glissement.

75 à 80% de plus de puissance qu'une courroie ordinaire  
6 à 12 % d'économie constante de force motrice.

Durée au moins double des courroies ordinaires.

Seuls fabricants : **RAUCH & Cie, Meilen**

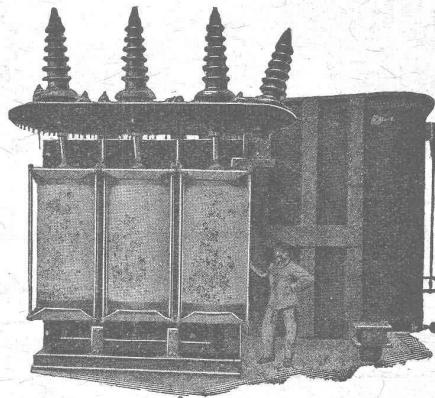
Représentants exclusifs pour la Suisse romande :

**S. A. BROWN, BOVERI & C<sup>IE</sup>**  
BUREAU TECHNIQUE DE LAUSANNE



Télégrammes : SAVOISSIENNE AIX-LES-BAINS

Téléphone : N° 1 - 2



TRANSFORMATEUR TRIPHASÉ DE 7000 KVA - 90000/22000 VOLTS  
MONTAGE EXTÉRIEUR

## TRANSFORMATEURS

TOUS GENRES - TOUTES PUISSANCES  
TOUTES TENSIONS

REPRÉSENTANTS DEMANDÉS POUR LA SUISSE

## Cheminée économique

✚ Brevet 88876

favorisant  
l'aération

Briques  
Moëllons  
Hourdis  
Planelles

chez

**ZIEGEL A.-G., ZURICH**

Téléphone : SELNAU 66.98

Dépositaires : Gétaz-Romang-Ecoffey, Lausanne et Vevey.

Paul Mayer, S. A., Fribourg.

Rychner Frères & Cie, Neuchâtel.

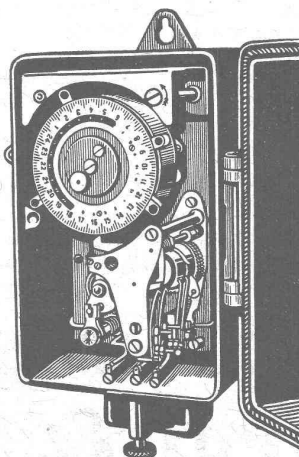
## S. A. DES INTERRUPTEURS AUTOMATIQUES

— BERNE —

Marque

**SAIA**

déposée

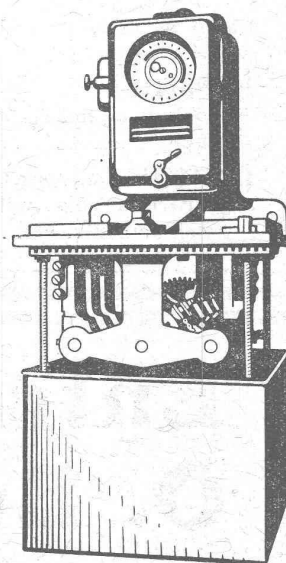


Interrupteurs horaires  
pour éclairage public.

Interrupteurs de blocage.

Thermorégulateurs.

Minuteries.



Interrupteurs à distance.

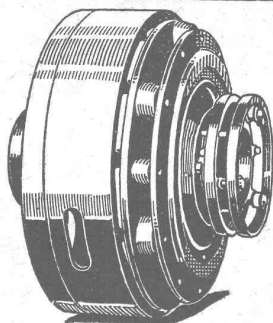
Horloges de commutation  
pour compteurs à tarif multiple.

Horloges de commande.





∞ SOCIÉTÉ DES USINES DE LOUIS DE ROLL ∞  
SUCCURSALE: **USINE DE CLUS** CT. DE SOLEURE



EMBRAYAGES ÉLECTROMAGNÉTIQUES À FRICTION.

## TRANSMISSIONS MODERNES

avec paliers à graissage à bagues ou à billes.  
Installations de transmissions complètes pour toutes les branches de l'industrie.  
Embrayages à friction système Benn.  
Embrayages électromagnétiques à friction, brevetés en Suisse et à l'étranger.  
**Transmissions LÉNIX brevetées**

**SUCCURSALE: FONDERIE D'OLTEN**

**Fonte brute pour poulies et roues dentées en tous genres**

## INSTALLATIONS MÉCANIQUES pour tous genres d'entreprises et d'industries

Ascenseurs et Monte-charges — Monte-plats et Monte-lettres  
Postes pneumatiques et postes funiculaires Lamson, les plus réputés

EXPERTISES — ETUDES TECHNIQUES — PROJETS — DEVIS

**EM. GAILLARD**, Ingénieur, **LAUSANNE**, Martheray 5 b — Tél. 9677

# INDICATEUR VAUDOIS

Recueil des Adresses de Lausanne et du Canton de Vaud  
publié par la Société Suisse d'Édition, 4, Jumelles, Lausanne.

Paraît au commencement de chaque année.

En souscription En librairie

**I<sup>re</sup> Partie** : adresses de Lausanne par  
ordre alphabétique et profession-  
nel . . . . . Fr. 6.50 7.50

**II<sup>e</sup> Partie** : adresses de Lausanne par  
ordre de rues, villas, sociétés, ren-  
seignements, etc. . . . . Ne se vend pas seule



En souscription En librairie

**III<sup>e</sup> Partie** : adresses des autres com-  
munes du canton . . . . . Ne se vend pas seule

**I<sup>re</sup> et II<sup>e</sup> Parties réunies** . . . » 11.— 13.—

**I<sup>re</sup>, II<sup>e</sup> et III<sup>e</sup> »** (Complet) » 15.— 17.—

## Entreprises électriques O. Burgi & C<sup>ie</sup>, Lausanne

**Maison spéciale pour  
la construction de lignes aériennes en tous genres**

Procédés brevetés pour montage de câbles sur grandes lignes, écartant tout endommagement extérieur de ceux-ci.