

Zeitschrift: Bulletin technique de la Suisse romande
Band: 52 (1926)
Heft: 7

Werbung

Nutzungsbedingungen

Die ETH-Bibliothek ist die Anbieterin der digitalisierten Zeitschriften auf E-Periodica. Sie besitzt keine Urheberrechte an den Zeitschriften und ist nicht verantwortlich für deren Inhalte. Die Rechte liegen in der Regel bei den Herausgebern beziehungsweise den externen Rechteinhabern. Das Veröffentlichen von Bildern in Print- und Online-Publikationen sowie auf Social Media-Kanälen oder Webseiten ist nur mit vorheriger Genehmigung der Rechteinhaber erlaubt. [Mehr erfahren](#)

Conditions d'utilisation

L'ETH Library est le fournisseur des revues numérisées. Elle ne détient aucun droit d'auteur sur les revues et n'est pas responsable de leur contenu. En règle générale, les droits sont détenus par les éditeurs ou les détenteurs de droits externes. La reproduction d'images dans des publications imprimées ou en ligne ainsi que sur des canaux de médias sociaux ou des sites web n'est autorisée qu'avec l'accord préalable des détenteurs des droits. [En savoir plus](#)

Terms of use

The ETH Library is the provider of the digitised journals. It does not own any copyrights to the journals and is not responsible for their content. The rights usually lie with the publishers or the external rights holders. Publishing images in print and online publications, as well as on social media channels or websites, is only permitted with the prior consent of the rights holders. [Find out more](#)

Download PDF: 10.01.2026

ETH-Bibliothek Zürich, E-Periodica, <https://www.e-periodica.ch>

BULLETIN TECHNIQUE DE LA SUISSE ROMANDE

ORGANE DE PUBLICATION DE LA COMMISSION CENTRALE POUR LA NAVIGATION DU RHIN
ORGANE DE L'ASSOCIATION SUISSE D'HYGIÈNE ET DE TECHNIQUE URBAINES
ORGANE EN LANGUE FRANÇAISE DE LA SOCIÉTÉ SUISSE DES INGÉNIEURS ET DES ARCHITECTES
ainsi que de la Société vaudoise des Ingénieurs et des Architectes, de l'Association des Anciens Elèves de
l'Ecole d'Ingénieurs de l'Université de Lausanne et des Groupes Romands de la G. e. P.

ABONNEMENTS :

Suisse : 1 an, 12 francs
Etranger : 14 francs

Pour sociétaires :

Suisse : 1 an, 10 francs
Etranger : 12 francs

Prix du numéro :
75 centimes.

Pour les abonnements
s'adresser à la librairie
F. Rouge & C°, à Lausanne.

COMITÉ DE RÉDACTION

Président : P. PICCARD, ingénieur, à Genève.
Secrétaire : EDM. EMMANUEL, ingénieur, à Genève.

MEMBRES :

Fribourg : MM. F. BROILLET, architecte ; J. LEHMANN, ingénieur cantonal ; R. DE SCHALLER, architecte. — *Vaud* : MM. EPITAUX, architecte ; W. GRENIER, ingénieur, professeur honoraire de l'Université de Lausanne ; E. JOST, architecte ; CH. THEVENAZ, architecte. — *Genève* : MM. L. ARCHINARD, ingénieur ; RENE NEESER, ingénieur ; CH. WEIBEL, architecte. — *Neuchâtel* : MM. ED. ELSKES, ingénieur ; A. MÉAN, ingénieur cantonal ; E. PRINCE, architecte. — *Valais* : MM. J. COUCHEPIN, ingénieur, à Martigny ; HAENNY, ingénieur, à Sion.

RÉDACTION : H. DEMIERRE, ingénieur.
VEVEY, Rue de la Madeleine, 15.

CONSEIL D'ADMINISTRATION DU BULLETIN TECHNIQUE

J. CHAPPUIS, ingénieur, président. — A. DOMMER, ingénieur. — M. IMER. — H. MEYER, architecte. — F. ROUGE, libraire.

ANNONCES :

50 centimes la ligne
Rabais pour annonces répétées

Demandez tarif spécial
pour fractions de pages à

l'Indicateur Vaudois
(Société Suisse d'Edition)
Jumelles, 4, Lausanne.

ADMINISTRATION : LIBRAIRIE F. ROUGE & C°, RUE HALDIMAND, 6, LAUSANNE



Troesch & C° S.A., Berne

Fabrique d'Appareils Sanitaires



Moteur «FOX»

à huile lourde, service plus
économique que l'électricité.
De 3 à 150 chev. Deman-
dez prospectus.

Rubag, Zurich 1.

MEYNADIER & C^{IE},

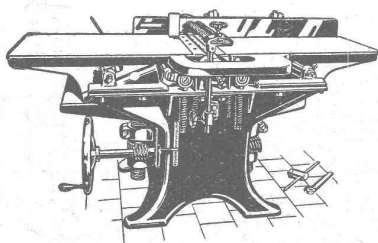
Produits d'asphalte

pour toitures et isolations.

Durotect - Asphaltoid - Composit - Nérol

ZURICH & BERNE

MACHINES A BOIS



Dégauchisseuse - raboteuse
combinée.

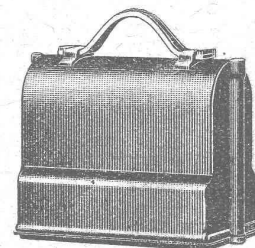
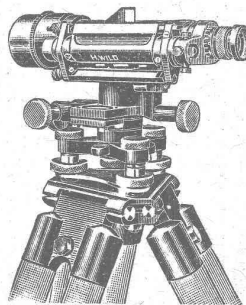
MULLER & C° BRUGG

WILD

Modèles perfectionnés — rendement exceptionnel

Niveau à lunette Théodolite Universel Télémètre de précision

Mires parlantes — Jalons — Rubans
Equerres optiques — Loupes
Rapporteurs - Planimètres - Pantographes
— Moulinets —

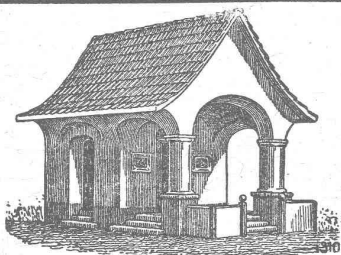


Niveau emballé, 1/6 grandeur naturelle

S. A. Henri Wild - Heerbrugg
Téléphone 95
(St-Gall)

Demandez la nouvelle collection d'échantillons de
Papiers à Calquer, Millimétrés, à Dessin
Qualités irréprochables - Prix sans concurrence
à A. MOREL - HÉLIOGRAPHIE - LAUSANNE -

Adr. : 2, JUMELLES, 2
Tél. : 83.27



PLAFONDS, CLOISONS, CORNICHES, PLANCHERS, Revêtements de toutes sortes
exécutés avec le support pour mortier

„TREILLAGE EN TERRE CUITE“

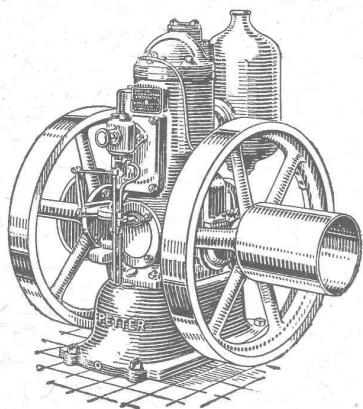
sont exempts de toutes fissures, inaltérables aux influences
atmosphériques, incombustibles et extrêmement durables

Nombreuses références

Demandez prospectus et échantillons

Médailles d'or : Berne 1914, Barcelone 1920

FABRIQUE SUISSE DE TREILLAGE EN TERRE CUITE S.A., LOTZWIL-BERNE



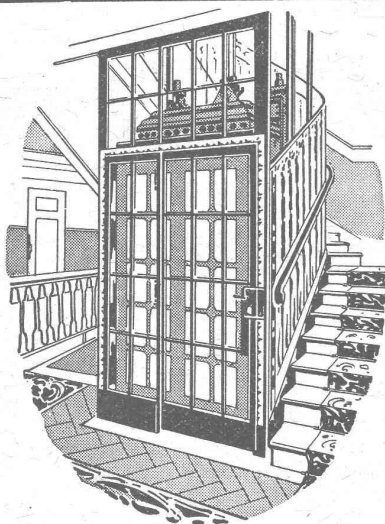
Ce que l'on attendait depuis longtemps :

Le moteur à huile lourde Petter
avec démarrage instantané à froid.

Machine robuste, légère et de prix modique.

Demandez offres à

U. AMMANN S. A., LANGENTHAL



ASCENSEURS
ET
MONTE-CHARGES
DE TOUS SYSTÈMES

Fabrique Suisse de Wagons Schlieren S. A., à Schlieren (Zurich)

REPRÉSENTANT
POUR LE CANTON DE BERNE
ET LA SUISSE ROMANDE :

A. BERNHEIM, INGÉNIEUR
VIKTORIASTRASSE, 87 **BERNE**



LANDIS & GYR SA
ZOUG

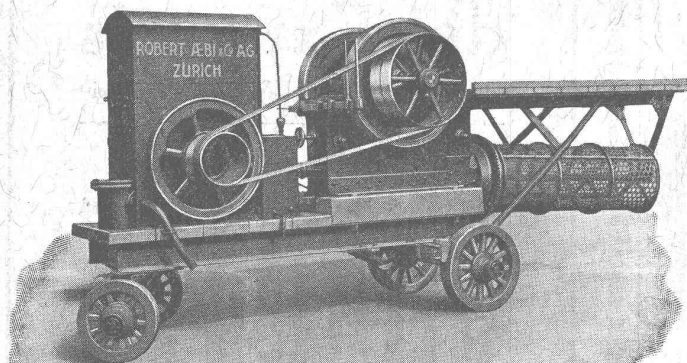
Compteurs d'électricité

Wattmètres-Système Ferraris

Interrupteurs horaires

Installations de concassage avec moteur à huile lourde «UTO»

(FABRICATION SUISSE DE TOUT PREMIER ORDRE)



Coût du combustible pour la fabrication d'un m³ de ballast avec le moteur «Uto» :

env. 14 centimes

au lieu de 54 cent. env. avec un moteur à benzine.

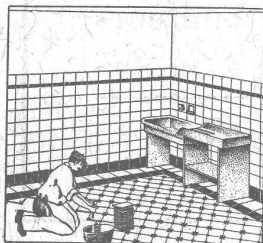
Construction robuste et soignée.

La plus grande sûreté de travail.

Bétonnières, Matériel roulant,
Explosifs, Appareils de levage,
Outils, etc.

ROBERT AEBI & C^{ie}, S. A., ZURICH

Machines d'entreprises - Maison fondée en 1880



Carrelages - Revêtements
Mosaïque - Asphalte

J. ROD S. A., Lausanne

Représentant des Usines Servais & Sinzig

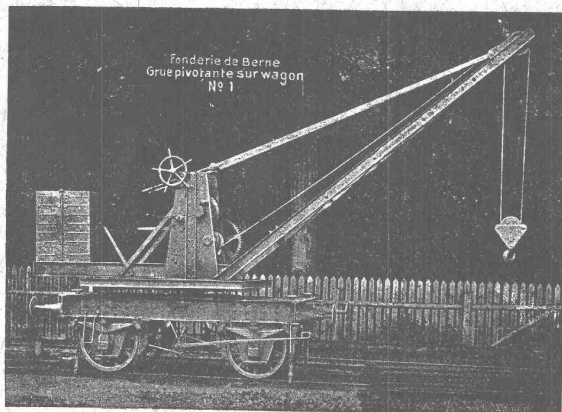
St-Roch, 9 — Téléphone 39.61

Société des USINES de LOUIS de ROLL

Succursale : FONDERIE DE BERNE, à Berne.

Lettres et Télégrammes : Fonderie de Berne, à Berne.

Téléphone 10.66



Appareils de levage : Ponts roulants, grues pivotantes, grues de chargement, etc., pour commande à bras et commande électrique,

Matériel de chemins de fer : Ponts tournants et chariots transbordeurs, branchements et croisements pour voies normales et voies étroites, Barrières.

Chemins de fer de montagne : Funiculaires complets avec freins spéciaux (systèmes brevetés), depuis 1898 94 exécutions.

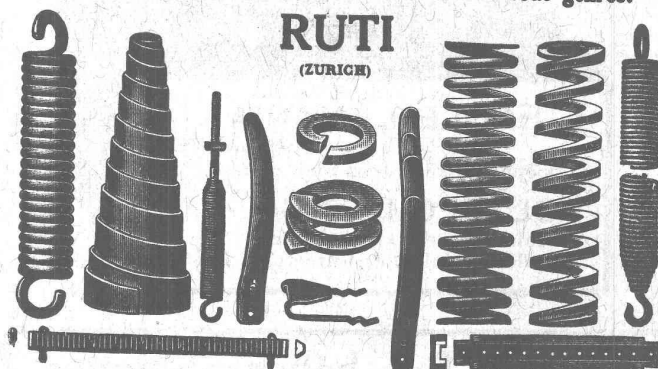
Superstructures à crémaillère : Systèmes : Riggensbach, Abt, Strub, Peter, etc.

Barrages : Installations métalliques et mécaniques pour barrages et canaux, grilles, machines pour nettoyer les grilles, treuils, etc.

Renseignements sur des installations faites, références.
Projets et Devis sont à disposition.

BAUMANN & C^{ie}

Ateliers pour la construction de Ressorts en tous genres.



RESSORTS EN FIL D'ACIER DE 0,2-50 mm. D'ÉPAISSEUR
en fil de laiton, nickel et bronze

pour toutes machines et appareils

RESSORTS EN TOLE D'ACIER TREMPÉ BLEUI

RONDELLES A RESSORT

Articles techniques pour l'industrie textile

Calculs pour la capacité de charge à disposition de nos clients.

DÉCORATIONS EN STAFF

de fabrication spéciale brevetée
et meilleur équivalent des travaux poussés sur place
sont achetés par architectes, entrepreneurs
de préférence chez

ERNEST HABERER & C^{ie} - BERNE

Téléphone 943

Commandes directes d'après catalogues et travaux d'après plans spéciaux sont promptement exécutés.

Projets avec nos motifs de catalogues pour plafonds, murs, etc., en tous genres et grandeurs, d'après plans donnés, sont fournis gratuitement.

Conditions avantageuses. Catalogues à disposition.

TRAVAUX DE SCULPTURE

Modèles artistiques pour façades et intérieurs. Groupes pour monuments. Figurines pour décors et ornements de fontaines, colonnes, vases, etc. Exécution en pierre naturelle et artificielle.

IMPRIMERIE LA CONCORDE, Jumelles, 4, LAUSANNE

Imprimés en tous genres.

Appareillage, Ferblanterie et Couverture

Installations sanitaires, Entretien, Réparations

W. Depierraz & L. Noverraz

Rue de Bourg, 27 LAUSANNE Ruelle de Bourg, 3
TÉLÉPHONE N° 87.28

VENTILATION S. A.

Filtres

Turbines à air

Ventilateurs

Stæfa

Ateliers à St-Louis (Alsace)

Humidification — Chauffage — Ventilation générale —
Réduction des buées — Dépoussiérage des cardes par le
vide — Transport de copeaux — Séchoirs perfectionnés

Assèchement de toutes constructions

Seuls les procédés KNAPEN sont efficaces

Renseignements et devis gratuits.

Albert COLOMBO, entrepreneur, La Tour-de-Pellz - Vevey
Téléphone : Bureau 468, Appartem. 579.

L'ECOLE LÉMANIA

LAUSANNE

prépare vite et très bien pour

POLYTECHNICUM

Ecole des Beaux-Arts, Paris

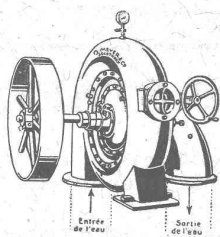
Ecole spéciale d'Architecture, Paris

PAPIERS héliographiques,

calques et à dessin.

COPIES DE PLANS EN TOUS GENRES

ED. ÆRNI-LEUCH, BERNE



O. Meyer & Cie, Soleure

Atelier de Construction p^r Turbines

Turbines Pelton

Turbines Francis

Turbines à haute pression pour
éclairage électrique

de 1 m. jusqu'à 220 m. de chute.

Installations de turbines exécutées ces derniers temps par notre Maison

dans les MOULINS de MM. :

Berset, Autigny (Fribourg) ; Vallat, Beurnevésin ; Schneider, Bätter-
kinden ; Sallin, Villaz-Saint-Pierre ; Gerber, Biglen ; Betschen & Cie,
Fribourg ; Bussmann, Olten ; Lanzrein, Oberdiessbach ; Kohler, Her-
ligen ; Schweizer, Liestal ; Müller, Dompierre ; Messer, Fraubrunnen ;
Brönmann, Bière ; Bossi, Serrières ; Sommer, Oberburg ; Moulin, Langnau.

Dans les FABRIQUES suivantes :

Fabrique de tabacs Burrus, Boncourt ; Fabriques de draps, Langen-
dorf ; Tannerie Gerber, à Langnau ; Girard Frères, horlogerie, Gran-
ches ; Juillard & Cie, à Cortébert ; Schwarz, tisseranderie, Soleure ;
Adam, vinaigrerie, Soleure ; Fritschy, horlogerie, Malleray ; Berts-
chinger & Cie, Lenzbourg ; Walliser & Cie, horlogerie, Cormoret.

Dans les SCIERIES de MM. :

Bohrer, Laufen ; Henzi, Attisholz ; Steulet, Moutier (Jura) ; Bur-
khard, Matzdorf ; Strahlm, Lamboing ; Rossel, Lamboing ; Glur,
Cortébert ; Lehmann, Eggwil ; Gurtner, Burgistein ; Graf, Ober-Kulm.

Société Suisse des Explosifs

Usine et siège à GAMSEN près Brigue (Valais)

Explosifs de sûreté :

GAMSITE

PLASTAMMITE • SIMPLONITE

Dynamites à tous dosages

Dynamite „Antigel“

Mèches et Détonateurs

Tous accessoires pour le tir des Mines

Télégrammes : „Explosifs-Brigue“

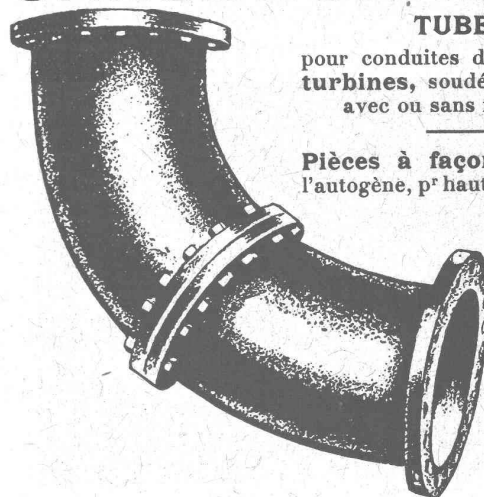
Téléphone : N° 15, Brigue

CHAUDRONNERIE

TUBES

pour conduites d'eau et pour
turbines, soudées et rivées,
avec ou sans montage.

Pièces à façon soudées à
l'autogène, p^r hautes pressions.



RICHTERSWIL

Ébol

Enduit noir pour l'augmentation de l'étanchéité
du béton. Protège le béton et les métaux contre
l'eau acidulée, les eaux de terrains maré-
cageux, etc. Moyen anti-rouille.

DEMANDEZ PRIX ET ÉCHANTILLONS

E. BECK, fabricant de produits d'asphalte, PIETERLEN



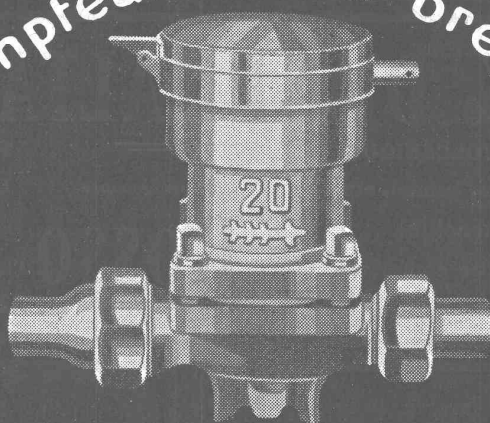
DREYER ROSENKRANZ & DROOP

Siège: ALTSTETTEN - ZURICH

Fabrication en Suisse



Compteur d'eau breveté



Agents généraux pour la Suisse française et le canton de Berne :

PETITPIERRE FILS & C^o, NEUCHÂTEL

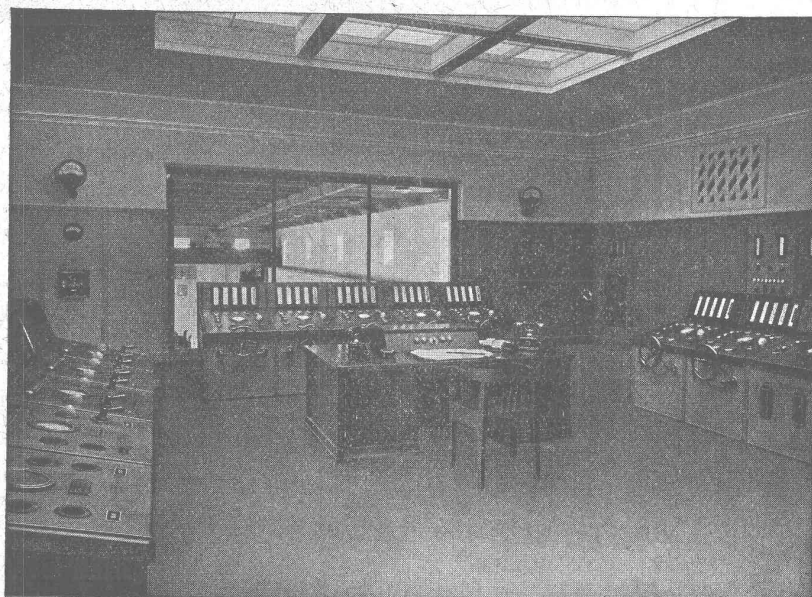
CHARLES MAIER & C^{IE}

FABRIQUE D'APPAREILS ÉLECTRIQUES, SCHAFFHOUSE

16, Place St-François

Bureau de **LAUSANNE** (Suisse)
Téléphone 53.28

Adr. télégr. :
Maierélec, Lausanne



Salle de commande à l'usine de Küblis (Coire).

Gros appareillage

Appareillage

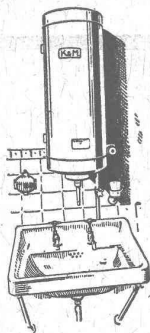
pour

montage en plein air

Coffrets de

manœuvre

coupe-circuits



S. A. KUMMLER & MATTER, AARAU

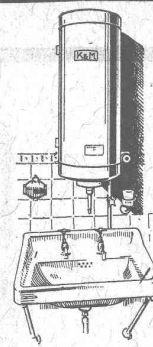
Fabrique d'appareils électriques pour chauffage et cuisson

Grande spécialité de

Chauffe-eau électriques „K & M”

de toutes grandeurs, pour bains, cuisine, tous métiers, toutes industries.

Renseignements par les services électriques, les installateurs ou directement.



TRAVAUX D'ASPHALTAGE

COUVERTURES EN CIMENT VOLCANIQUE

Chapes en asphalte sur voûte, tunnel, etc

Asphalte caoutchouté monolithique

Planelles et pavés en asphalte comprimé

Pavage de bois

POUR COUVERTURES DE
TOITURES PLATES POUR
BATIMENTS, FABRIQUES

PLAQUES ISOLATRICES EN ASPHALTE

Travaux garantis

Étanchéité parfaite

Nombreuses références

ROSSO & SCHNEEBELI

LAUSANNE et VEVEY



Ressorts

en tous genres
et pour tous les usages.

Rondelles à ressort
pour fixation de vis
simples et doubles.

Rondelles en acier
pour bobines Northrop.

Broches Northrop avec
boutons en métal.

Broches pour machines
à dévider et à bobiner
construites d'après brevet éprouvé.

Fabrique de Ressorts
Feldbach - Zürich
o J. RUEGG o

Essoreuses Machines à laver



fonctionnant par pression d'eau ou
par force électrique

pour

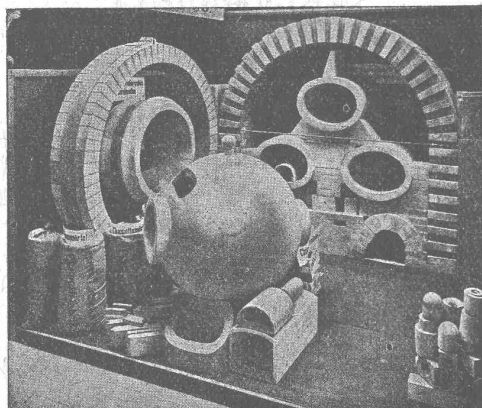
MÉNAGE, HOTELS
HOPITAUX

Ad. SCHULTHESS & C^{ie}

Mühlebachstr. 62 ZÜRICH Mühlebachstr. 62

Représentant : Ch. ROLLI, ingr., Montreux

Fabrique de Produits Réfractaires Lausen S. A.



Lausen (BALE-CAMP.)

Fondée en 1872

Téléphone N° 27

Matériaux réfractaires à l'usage
de toutes les industries et pour
tous genres de fours.

PRODUITS
RÉSISTANT AUX ACIDES

Exposition Nationale Berne 1914

Médaille d'or.

Brevets d'invention

Marques - Dessins et Modèles

Bovard & Cie

Ingénieurs-conseils

Bollwerk, 15 Berne Bollwerk, 15

Téléphone : Bollwerk 49 04

Cendres & Métaux S. A.

Succ. de

Aufranc & C^{ie} S. A.

Bienne

Soudure argent

pour
tout usage
(env. 50 sortes.)

Or - Argent - Platine

Manufacture de Papiers

Stouky, Baumgartner & C^{ie}, S. A.

LAUSANNE et RENENS

Spécialité de Papiers

utilisés dans l'Industrie du Bâtiment.

Asphalte naturel de Travers

Seules mines d'Asphalte en Suisse.

Reconnu le meilleur Asphalte

Représentants pour la Suisse:

E.-R. Zetter & C^e,
à Soleure

Maison fondée en 1843.



Marque de fabrique.

Flottmann

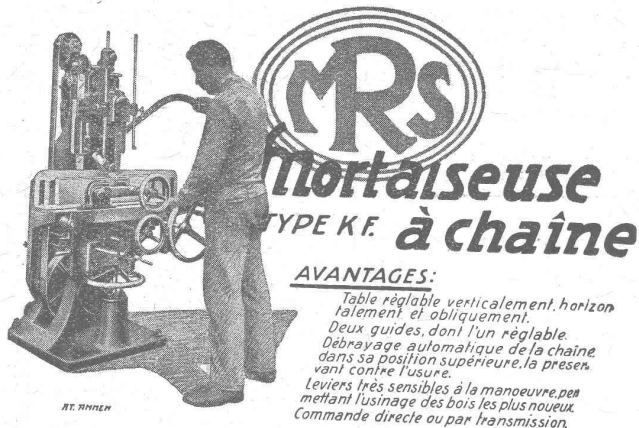
S p é c i a l i t é :

Installations complètes à
air comprimé pour la
perforation de la roche

Nombreuses références

H. FLOTTMANN & C^{IE}
Téléphone: Selnau 1671.

Renggerstrasse, 86 ZURICH
Ad. télégr. Flottmann-Zurich.



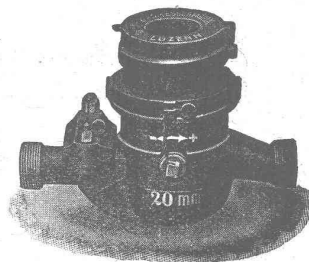
AVANTAGES:

Table réglable verticalement, horizon-
talement et obliquement.
Deux guides, dont l'un réglable.
Débrayage automatique de la chaîne
dans sa position supérieure, la preser-
vant contre l'usure.
Leviers très sensibles à la manœuvre, per-
mettant l'usinage des bois les plus noueux.
Commande directe ou par transmission.

ATELIERS DE CONSTRUCTION RAUSCHENBACH S.A.
SUISSE SCHAFFHOUSE FONDÉS EN 1842
Constructeurs spécialistes de machines modernes à travailler le bois et matériel de scieries

La Pénurie d'eau et le Gaspillage

sont évités par l'emploi
de notre



COMPTEUR

syst. PILATUS: cadran sec
» REUSS: cadran noyé

ELSTER & C^o, Fabrique de compteurs à gaz et à eau
Lucerne

Représent. p^r la Suisse romande: **A. MARRO, Ing.**, Fribourg, Av. Pérolles, 19

Ventilateurs



pour tous les besoins
de l'industrie

Moteurs électriques

pour tous courants

G. Meidinger & C^o, Bâle

IMPRIMERIE LA CONCORDE

Direction :

Th. Pache-Tanner
J. Pache-Vuitel

LAUSANNE

JUMELLES, 4
Téléphone 35 95

Impressions commerciales et artistiques

Tirages en couleurs, illustrations, Labeurs

Journaux, volumes, brochures, catalogues

Circulaires :: Enveloppes :: Programmes

Cartes de visite et d'adresse, Obligations

Faire-part, Registres :: Algèbre, Musique



reconnu la meilleure peinture pour
l'intérieur et l'extérieur

Très brillante ou mate

Représentant général pour la Suisse :

Bl 536 g

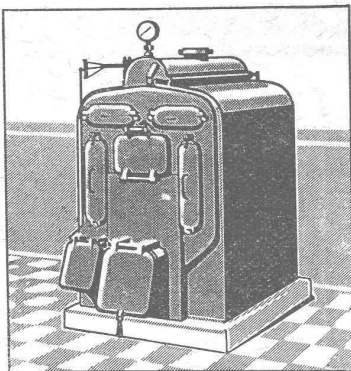
C. HAESSIG, Rue Dufour, 53, BALE

Fabrique de Brosses métalliques



Jacq. Thoma
Winterthour (Suisse)

Brosses métalliques
pour toutes industries.



SULZER

Chauffages centraux

Récupération de chaleur. - Chauffage à combustion d'huile.
Production de chaleur par l'électricité.

SULZER FRÈRES, Société Anonyme, **WINTERTHUR**

Bureau à **Lausanne:** 11, rue du Midi, 11. — Téléphone : 8086

RÉFÉRENCES DE PREMIER ORDRE



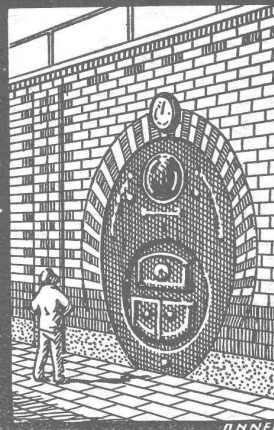
Entreprise pour construction de **Cheminées, Fours**

Société Anonyme

JEAN LITZLER

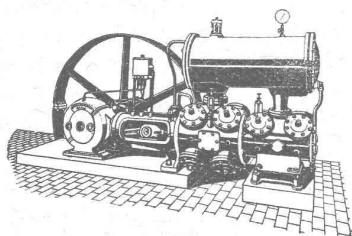
Klybeckstrasse, 124 **BALE** Téléph. Safran 14.47

Projets et exécution de cheminées d'usine.
Murage de chaudières à vapeur de tout système. — Construction de fours pour buts techniques.



RÉFÉRENCES DE PREMIER ORDRE

BURCKHARDT



COMPRESSEURS POMPES A VIDE

à piston ou rotatifs.

ESSOREUSES

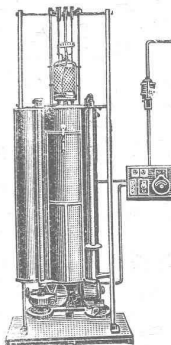
Machines spéciales pour la teinture et l'apprêt.

Machines pour travailler les métaux en feuilles.
(Système Jæcklin frères).

S. A. des Ateliers de Construction Burckhardt, Bâle

Spälti

Appareil électrique
à héliographier



fournit des copies sans fin ;
le mètre ct. Négatif en env. 3 minutes,
le mètre ct. Positif en env. 8 minutes.
Consommation de courant minime.

Demandez le prospectus aux représentants généraux :

GEBRÜDER
SCHOLL
POSTSTRASSE 3 ZÜRICH

INDICATEUR VAUDOIS

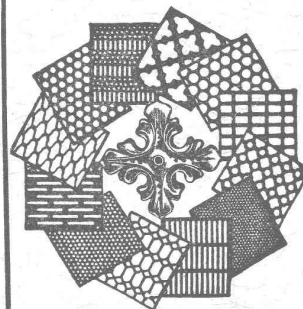
Livre des adresses
de Lausanne et du
Canton de Vaud.

Dans toutes librairies



Représentation générale et stock
pour la Suisse :
AMSLER & Co, Feuerthalen.

Tôles perforées



H. HEER & Co
OLTEN 7818