

Objektyp: **Advertising**

Zeitschrift: **Bulletin technique de la Suisse romande**

Band (Jahr): **52 (1926)**

Heft 6

PDF erstellt am: **26.09.2024**

### **Nutzungsbedingungen**

Die ETH-Bibliothek ist Anbieterin der digitalisierten Zeitschriften. Sie besitzt keine Urheberrechte an den Inhalten der Zeitschriften. Die Rechte liegen in der Regel bei den Herausgebern. Die auf der Plattform e-periodica veröffentlichten Dokumente stehen für nicht-kommerzielle Zwecke in Lehre und Forschung sowie für die private Nutzung frei zur Verfügung. Einzelne Dateien oder Ausdrucke aus diesem Angebot können zusammen mit diesen Nutzungsbedingungen und den korrekten Herkunftsbezeichnungen weitergegeben werden. Das Veröffentlichen von Bildern in Print- und Online-Publikationen ist nur mit vorheriger Genehmigung der Rechteinhaber erlaubt. Die systematische Speicherung von Teilen des elektronischen Angebots auf anderen Servern bedarf ebenfalls des schriftlichen Einverständnisses der Rechteinhaber.

### **Haftungsausschluss**

Alle Angaben erfolgen ohne Gewähr für Vollständigkeit oder Richtigkeit. Es wird keine Haftung übernommen für Schäden durch die Verwendung von Informationen aus diesem Online-Angebot oder durch das Fehlen von Informationen. Dies gilt auch für Inhalte Dritter, die über dieses Angebot zugänglich sind.

# BULLETIN TECHNIQUE DE LA SUISSE ROMANDE

ORGANE DE PUBLICATION DE LA COMMISSION CENTRALE POUR LA NAVIGATION DU RHIN  
ORGANE DE L'ASSOCIATION SUISSE D'HYGIÈNE ET DE TECHNIQUE URBAINES  
ORGANE EN LANGUE FRANÇAISE DE LA SOCIÉTÉ SUISSE DES INGÉNIEURS ET DES ARCHITECTES

ainsi que de la Société vaudoise des Ingénieurs et des Architectes, de l'Association des Anciens Elèves de l'Ecole d'Ingénieurs de l'Université de Lausanne et des Groupes Romands de la G. e. P.

## ABONNEMENTS :

Suisse : 1 an, 12 francs  
Etranger : 14 francs

Pour sociétaires :

Suisse : 1 an, 10 francs  
Etranger : 12 francs

Prix du numéro :  
75 centimes.

Pour les abonnements  
s'adresser à la librairie  
F. Rouge & C°, à Lausanne.

## COMITÉ DE REDACTION

Président : P. PICCARD, ingénieur, à Genève.  
Secrétaire : EDM. EMMANUEL, ingénieur, à Genève.

## MEMBRES :

*Fribourg* : MM. F. BROILLET, architecte ; J. LEHMANN, ingénieur cantonal ; R. DE SCHALLER, architecte. — *Vaud* : MM. EPITAUX, architecte ; W. GRENIER, ingénieur, professeur honoraire de l'Université de Lausanne ; E. JOST, architecte ; CH. THEVERNAT, architecte. — *Genève* : MM. L. ARCHINARD, ingénieur ; RENÉ NEESER, ingénieur ; CH. WEIBEL, architecte. — *Neuchâtel* : MM. ED. ELSKES, ingénieur ; A. MÉAN, ingénieur cantonal ; E. PRINCE, architecte. — *Valais* : MM. J. COUCHEPIN, ingénieur, à Martigny ; HAENNY, ingénieur, à Sion.

RÉDACTION : H. DEMIERRE, ingénieur.  
VEVEY, Rue de la Madeleine, 15.

## CONSEIL D'ADMINISTRATION DU BULLETIN TECHNIQUE

J. CHAPPUIS, ingénieur, président. — A. DOMMER, ingénieur. — M. IMER. — H. MEYER, architecte. — F. ROUGE, libraire.

## ANNONCES :

50 centimes la ligne  
Rabais pour annonces répétées

Demandez tarif spécial  
pour fractions de pages à

*l'Indicateur Vaudois*  
(Société Suisse d'Édition)  
Jumelles, 4, Lausanne.

ADMINISTRATION : LIBRAIRIE F. ROUGE & C°, RUE HALDIMAND, 6, LAUSANNE



**Roulements à billes**  
**Roulements à rouleaux**  
**Transmissions**  
**Poulies**

SOCIÉTÉ ANONYME DES  
ROULEMENTS A BILLES

**SKF**

Sihlstrasse, 1 ZÜRICH Tél. : S. 48.80

# ZWILCHENBART S. A., Bâle

Importation et commerce de produits techniques

(Dreisnitz)

Téléphone :  
Safran 34.29



Matières électro-isolantes ; Fibre américaine « Diamond » en planches, bâtons, tubes ; « Diamond Insulation » en rouleaux ou planches ; Céleron pour engrenages silencieux et pour la radio ; Turbonite (Bakélite) en planches et forme papier ; Ebonite en planches, bâtons et tubes ; Mica, Splittings, Micanite pour tout usage ; Micafolio ; Galalith en planches et bâtons, toutes nuances ; Celluloïd, Cellon (non inflammable) pour tout emploi ; Toiles isolantes, bandes diagonales ; Amiante ; Rubans isolants ; Tubes isolants ; Vernis « Cellon » (fabrication suisse) licence D<sup>r</sup> Arthur Eichengrün, solution brevetée dite « Cellon » pour l'imprégnation contre le feu ; matières isolantes pressées, pièces façonnées de tout genre ; Tauril, matière à étanchement ; Tubes caoutchouc à air comprimé, etc., etc. — Grand stock bien assorti.

CONTRE : LE BRUIT  
LA CHALEUR  
LE FROID

**LIÈGE** AGGLOMÉRÉ

LIÈGE AGGLOMÉRÉ S. A. KÄPFNACH-HORGEN

# SOCIÉTÉ SUISSE DE CONSTRUCTION DE ROUTES S.A.

**BERNE**  
LAUPENSTR. 8  
ADR. TÉLÉGR. : STUAG

**ZURICH**  
STEINWIESSTR. 40

**LAUSANNE**  
Rue d'Etraz, 20  
Téléph. 20.28

**OLTEN**  
Solothurnerstr. 4  
Téléph. 7.88

**ALPNACH**  
Téléph. No 7



*Maison la plus importante  
spécialisée dans la construction  
de routes:*

Tarmacadam, Systèmes Aeberli et Philippin, Cylindrages de routes, Goudronnages superficiels, Asphalte coulé, comprimé et cylindré, Pavages ordinaires, Pavages mosaïques, Fournitures de pavés et gravier cassé

## KNORR - BREMSE A.-G. BERLIN - LICHTENBERG



Bremsventil - Fahrschalter

**Département I**

Compresseurs d'air à vapeur, à 1 et à 2 étages. Segments de pistons élastiques, soupapes de rentrée d'air et d'équilibrage de pression, tiroirs cylindriques et boîtes de tiroirs cylindriques pour locomotives à vapeur surchauffée. Appareils pour le montage des segments de pistons. Pompes d'alimentation et réchauffeurs. Armatures et accessoires pour réchauffeurs.

Photographies des mouvements exécutés par les mains d'un conducteur de tramway pour provoquer un

**Freinage d'urgence**

au moyen du  
➤ **frein à air comprimé**  
avec sablage

au moyen du  
➤ **frein électrique**  
avec sablage

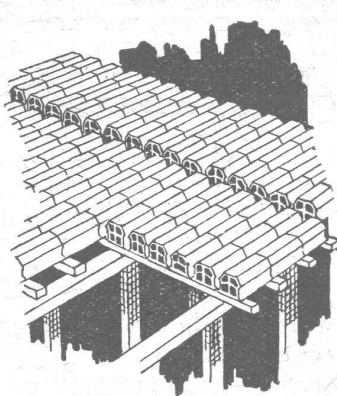


**Département II : pour tramways et chemins de fer à voie étroite, chemins de fer spéciaux et régionaux.**

Freins directs, freins à 2 chambres, freins automatiques à chambre unique, freins électriques et à air comprimé. Compresseurs à moteurs à 1 et à 2 étages, à commande par soupapes ou par tiroirs. Commandes automatiques pour compresseurs à moteurs, sableurs pneumatiques. Compresseurs actionnés par l'essieu. Cadres de protection.

Cloches et sifflets d'alarme à air comprimé. Appareils pour réglage des freins. Dispositifs pour fermeture des portes. Freins à main à enroulement accéléré de la chaîne. Compresseurs d'air fixes et mobiles pour l'alimentation des outils et le nettoyage de machines électriques ou d'autres objets. Freins à air comprimé pour trains de camions et camions automobiles rapides

R représentant général pour la Suisse : G. WETZEL, Ingénieur. Bureau technique et dépôt fondé en 1887, ZURICH, Rigistrasse 6



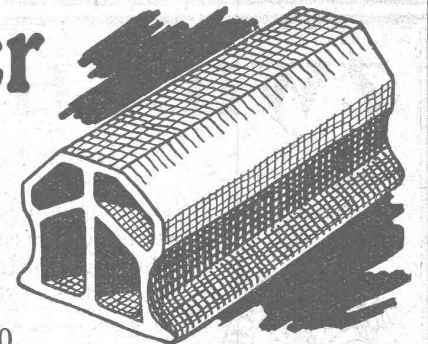
# Briques Pfeifer

pour vos dalles.

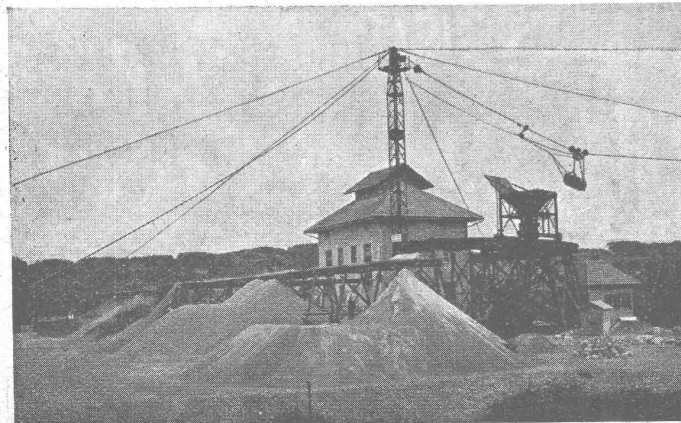
## RASCHLE & C<sup>o</sup>

Walchestrass 19 — Téléphone H. 5980

**ZURICH**



Hauteur	10	12	16	20
Largeur	20	20	25	25
Longueur	33	33	33	33



## S. A. d'Exploitation des Sables et Graviers

NIDAU (Ct. de Berne) LAUPEN  
Tél. 1015/4 58 Téléphone 60

Gravier concassé en diverses grandeurs. —  
Sable de maçonnerie. — Gravier pour fon-  
dation et béton armé proprement lavé  
et assorti. — Sable concassé. — Gravier  
pour jardins.

Voie d'embranchement.

*Prière d'adresser les demandes à Nidau.*

# EXPLOSIFS DE SURETÉ Aldorfite et Aldorfite-Gélatine

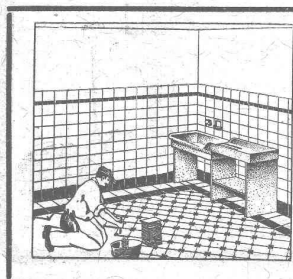
Effets très puissants. - Grande sécurité dans le maniement.

**Mèches à mines, Capsules détonateurs  
Lampes de mineurs, Acier pour mèches**

Concasseurs - Bétonnières - Monte-charges  
rapide « Raco » - Matériel roulant - Appa-  
reils de levage - Outils pour entrepreneurs.

**ROBERT AEBI & Cie, S.A., Zurich**

Bureau technique - Maison fondée en 1880 - Fabrique de machines



Carrelages - Revêtements  
Mosaïque - Asphalte

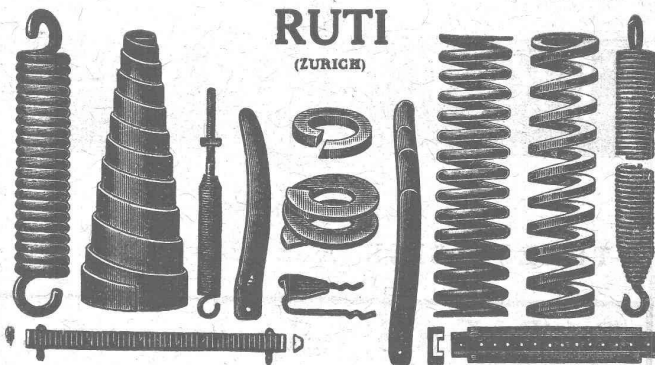
**J. ROD S. A., Lausanne**

Représentant des Usines Servais & Sinzig

St-Roch, 9 - Téléphone 39.61

## BAUMANN & Cie

Ateliers pour la construction de Ressorts en tous genres.



**RUTI**  
(ZURICH)

RESSORTS EN FIL D'ACIER DE 0,2-50 mm. D'ÉPAISSEUR  
en fil de laiton, nickel et bronze  
pour toutes machines et appareils

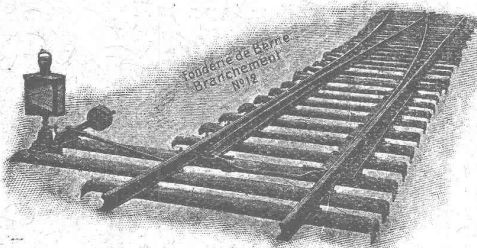
RESSORTS EN TOLE D'ACIER TREMPÉ BLEUI  
RONDELLES A RESSORT

Articles techniques pour l'industrie textile  
Calculs pour la capacité de charge à disposition de nos clients.

## Société des USINES de LOUIS de ROLL

Succursale : FONDERIE DE BERNE, à Berne.

Lettres et Télégrammes : Fonderie de Berne, à Berne. Téléphone 10.66



Appareils de levage : Ponts roulants, grues pivotantes,  
grues de chargement, etc., pour  
commande à bras et commande électrique.

Matériel de chemins de fer : Ponts tournants et cha-  
riots transbordeurs,  
branchements et croisements pour voies normales et  
voies étroites, Barrières.

Chemins de fer de montagne : Funiculaires complets  
avec freins spéciaux (sys-  
tèmes brevetés), depuis 1898 94 exécutions.

Superstructures à crémaillère : Systèmes : Riggenbach,  
Abt, Strub, Peter, etc.

Barrages : Installations métalliques et mécaniques pour  
barrages et canaux, grilles, machines pour  
nettoyer les grilles, treuils, etc.

Renseignements sur des installations faites, références.  
Projets et Devis sont à disposition.

## Flottmann

Compresseurs d'air stationnaires et sur cha-  
riot avec moteur à Benzine - Pétrole.

Marteaux perforateur à haut rendement.

Brise-béton pour défoncer les routes.

Accessoires pour installations pneumatiques.

H. FLOTTMANN & C<sup>IE</sup> Renggerstrasse, 86, ZURICH  
Téléphone : Selnau 1671. Adr. télégr. : Flottmann-Zurich.

IMPRIMERIE LA CONCORDE, Jumelles, 4, LAUSANNE

Imprimés en tous genres.

**Installations sanitaires - Maison Daniel Perret**  
 LAUSANNE, 6-8, Av. de Béhusy — Perret frères, LAUSANNE

Installation d'Usines, Villas, Salles de bains  
 simples et modernes. — Système anglais.

**MAGASIN D'EXPOSITION ET DE VENTE**  
 Maison fondée en 1888. **TÉLÉPHONE 9085.**

**VENTILATION S. A.**

**Filtres**  
**Turbines à air**  
**Ventilateurs**

**Stæfa**  
 Ateliers à St-Louis (Alsace)

Humidification — Chauffage — Ventilation générale —  
 Réduction des buées — Dépoussiérage des cardes par le  
 vide — Transport de copeaux — Séchoirs perfectionnés

**Assèchement de toutes constructions**  
 Seuls les procédés KNAPEN sont efficaces  
 Renseignements et devis gratuits.

Albert COLOMBO, entrepreneur, La Tour-de-Pellz - Vevey  
 Téléphone : Bureau 468, Appartem. 579.

**TUYAUX FONTE DE CHOINDEZ**

**FRANCILLON & C<sup>IE</sup>**  
**LAUSANNE**

SOCIÉTÉ ANONYME

**TUBES ACIER A EMBOITEMENT**

**PAPIERS héliographiques,**  
 calques et à dessin.

**COPIES DE PLANS** EN TOUS GENRES

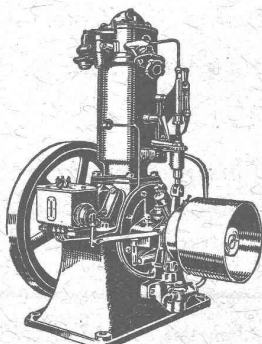
ED. ÆRNI-LEUCH, BERNE

**WEBER & C<sup>ie</sup>, Uster-Zurich**

Ateliers de constructions mécaniques et fonderie

Spécialité depuis plus de 20 ans :

**MOTEURS**



à huile lourde,  
 à pétrole lampant,  
 à essence ou à gaz

pour l'industrie,  
 pour l'agriculture  
 et pour bateaux de transport  
 et de pêche

**Machines automobiles à  
 scier et à fendre le bois  
 de chauffage**

DEMANDEZ CATALOGUE ET RÉFÉRENCES

■ ■ ■ **CALCULS DE STABILITÉ** ■ ■ ■  
 Projets - Devis - Mise en soumission - Surveillance - Expertise  
**BÉTON ARMÉ et CONSTRUCTIONS DIVERSES**

**A. PARIS,** Ingénieur-Conseil indépendant  
 des brevets et des entreprises  
 Petit Beaulieu, av. Beaulieu **LAUSANNE** :: **Téléph. 46.92**

*Schweiter*

**S. A. Horgen-Zurich**  
**Ateliers de Construction**

**Perceuses**

simples ou multiples,

**SENSITIVES**

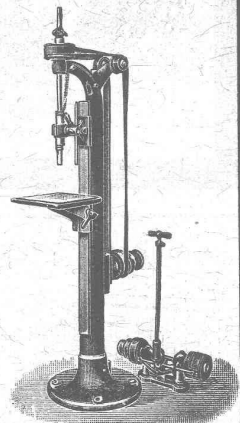
Pratiques

&

Précises

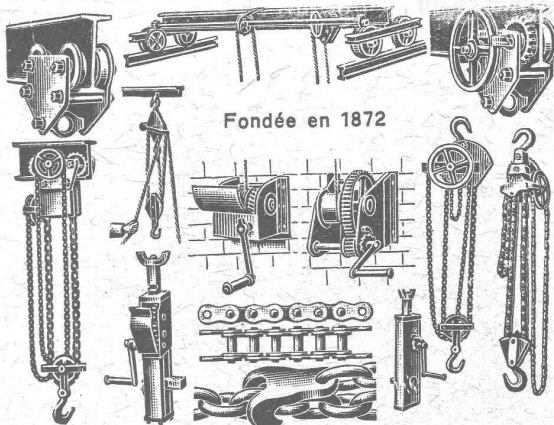
Demandez le catalogue.

Foire d'échantillons, Bâle. Halle IV. Stand 984.



**BRUN & C<sup>o</sup>, NEBIKON**  
 (LUCERNE)

FABRIQUE DE CHAINES, POINTES, APPAREILS DE  
 LEVAGE ET MACHINES POUR ENTREPRENEURS



Fondée en 1872

Palans, Chariots-Roulants, Chaines pour tous usages, Grues d'ateliers,  
 Treuils d'applique, Pointes de toutes dimensions.  
 Livraison rapide. - Prix avantageux. — Demandez nos offres spéciales.

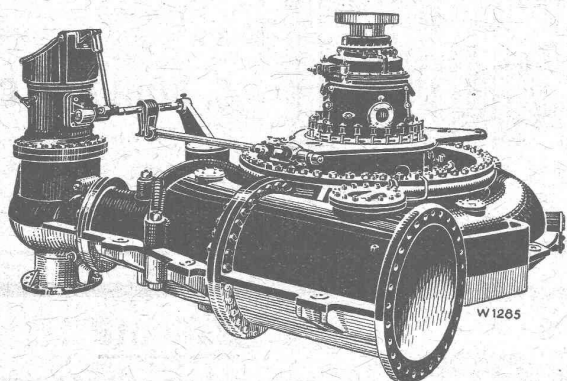
**Ébol**

Enduit noir pour l'augmentation de l'étanchéité  
 du béton. Protège le béton et les métaux contre  
 l'eau acidulée, les eaux de terrains maré-  
 cageux, etc. **Moyen anti-rouille.**

DEMANDEZ PRIX ET ÉCHANTILLONS

**E. BECK,** fabricant de produits d'asphalte, PIETERLEN

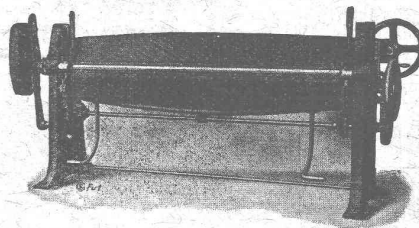
**ESCHER WYSS & C<sup>IE</sup> S.A.**  
Zurich  
Suisse A174



**Turbines hydrauliques**  
**Système Francis et Roues tangentielles**  
**Régulateurs universels**

29/25

**“SKAG”**,  
**FABRIQUE DE MACHINES**  
OERLIKON - ZURICH



**SPÉCIALITÉS :**  
**Directions et**  
**embrayages.**

Machines-Outils  
pour le travail des  
métaux en feuilles  
(Système L. Schuler.)

Plieuse.

Presses à excentrique et à emboutir. — Presses à friction.

Cisailles à contrepoids, à guillotine et circulaires.

Machines à repousser et planer.

Machines à plier et cintrer

ainsi que toutes les machines pour

carrossiers, ferblantiers, appareillage  
électrique et l'emballage métallique.

Grand stock de machines en magasin et en  
cours de fabrication.

*Références de premier ordre.*

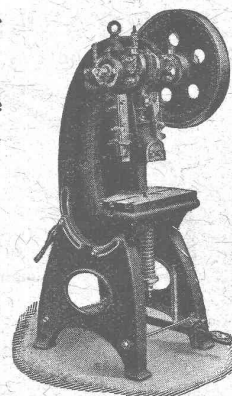
Représentants et bureaux de vente :

**RUBIN & WELTI**, Ingénieurs, Lausanne

Adr. télégr. Rubinwelti. — Avenue des Alpes, 34.  
Téléphone 44.74.

Même maison à Zurich :

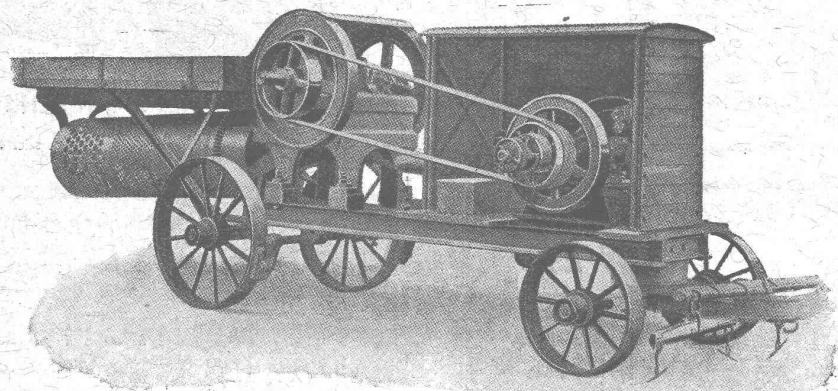
A. RUBIN, Ing., Gotthardstr., 21. Tél. Selnau 82.72.



presse à excentrique.

**U. AMMANN, Ateliers de Constructions S. A. Langenthal**

**Les Concasseurs Ammann** sont les seuls  
qui vous of-  
frent toute garantie de robustesse, résistance à l'usure, travail irréprochable.



Concasseur Ammann sur train, avec cylindre trieur  
et moteur à huile lourde.

Si vous avez besoin de  
**Matériel d'Entreprise**  
**Matériel de Voirie**  
**Transporteurs**  
de n'importe quel genre.

Adressez-vous à

**Ammann, Langenthal**

qui, spécialisés depuis plusieurs dé-  
cades en ces genres de construc-  
tions vous serviront au mieux de  
vos intérêts.

Envoi de catalogues  
gratuits sur demande !

**MOTEURS PETTER !** La perfection des moteurs à huile lourde.

# Asphalte naturel de Travers

Seules mines d'Asphalte en Suisse.

Reconnu le meilleur Asphalte

Représentants pour la Suisse:

**E.-R. Zetter & C<sup>o</sup>,**  
à Soleure

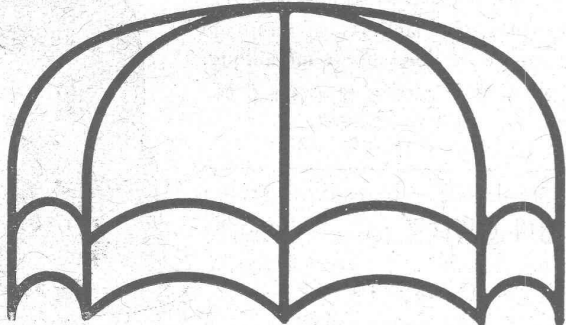
Maison fondée en 1843.



Marque de fabrique.

## CARCASSES D'ABAT-JOUR

exécution très soignée, soudées à l'autogène.



Emile Scholer, Bâle I. — Demandez le nouveau catalogue.

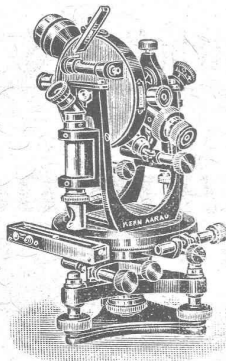
# Kern

AARAU

INSTRUMENTS

de Géodésie  
de Topographie  
et d'Astronomie

Catalogues à titre grat



**KERN & C<sup>ie</sup> S. A.,** AARAU  
(Suisse)

Marque de fabrique déposée

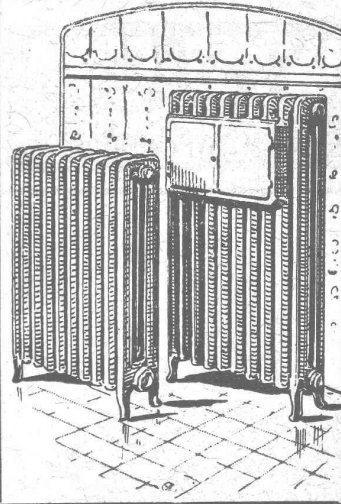


reconnu la meilleure peinture pour  
l'intérieur et l'extérieur

Très brillante ou mate

Représentant général pour la Suisse: B1 536 g

**C. HAESSIG, Rue Dufour, 53, BALE**



## CHAUFFAGES CENTRAUX

Installations de  
Cuisines et Buanderies

**C. BOULAZ & C<sup>ie</sup>**

Anciennement  
Maison H. Moulin  
LAUSANNE

### Garantie

contre les ouragans



Eternit Niederurnen

Excellente ardoise pour couvertures  
et revêtements de façades

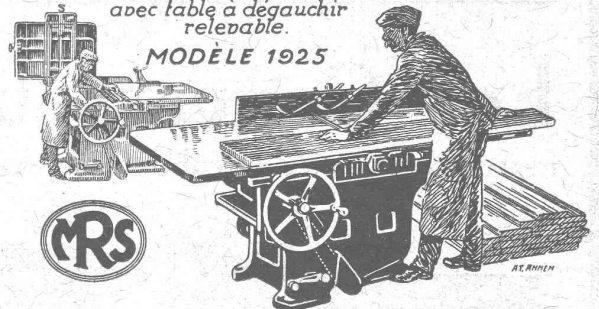
Durée illimitée  
Garantie 10 ans

Revêtements intérieurs de plafonds  
et parois

## Raboteuse-Dégauchisseuse combinée

avec table à dégauchir  
relevable.

MODÈLE 1925



**ATELIERS DE CONSTRUCTION RAUSCHENBACH S.A.**  
FONDÉS EN 1842 **SCHAFFHOUSE (SUISSE)**

Constructeurs spécialistes de machines modernes à travailler le bois et matériel de scieries.

## Papiers à dessin

à calquer et mil-  
limétrés pour archi-  
tectes, ingénieurs, etc.

Collection d'échantillons et prix sur demande à

**METTLER & CURCHOD**

Jumelles, 3 LAUSANNE Tél. 28.05

## INDICATEUR VAUDOIS

Livre d'adresses de Lausanne et du Canton de Vaud. - Dans toutes les librairies

:: PARAIT CHAQUE ANNÉE EN JANVIER ::

# Un bon Eclairage des Vitrines

veut dire un éclairage abondant et ne causant aucun éblouissement. Où cette simple condition est-elle réalisée ? 90 pour 100 de toutes les vitrines sont mal éclairées. N'est-il pas aussi dans votre intérêt d'aider le commerçant à retirer le maximum de profit de l'éclairage de ses vitrines ? Aidez-lui, car cette activité en faveur d'une saine économie

**vous apporte un gain, à vous également**

OSRAM

S. A.

ZURICH



# MAMMOUT



Jölierstoff-  
für Hoch- u. Tiefbau-

# Mammoth

Plaque d'asphalte souple, formée d'un tissu imprégné, fabriqué avec de l'asphalte

pur et ne contenant aucun produit provenant de la distillation du goudron de houille. Etanchéité et souplesse permanentes. — Pour toitures et fondations, ponts, ouvrages hydrauliques, toits plats, terrasses.

**Porolithe** ajouté au mortier de ciment, le rendant étanche contre les intempéries.

**Emulsion d'asphalte et Evéol** enduit résistant à l'eau douce pour murs, constructions en bois et fer.

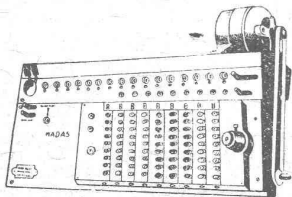
**ASPHALT-EMULSION S. A., ZÜRICH** Hafnerstrasse, 7  
Téléph. Selnau 4674

Dépôt assorti chez **RICHARD FRÈRES**, entreprise de couverture, Lausanne, Valentin, 60

## Machines à Calculer «MADAS»

FABRICATION SUISSE

Additionne  
Soustrait  
Multiplie  
et fait les



Divisions  
tout à fait  
automatique-  
ment.

Clavier :: Machines opérées à main ou à moteur électrique

Seuls fabricants :

**H. W. EGLI, S. A. - Zurich (Suisse)**

## GÉTAZ, ROMANG, ÉCOFFEY S. A.

Lausanne, Vevey, Genève, Montreux, Châtel St-Denis

### Matériaux de constructions



Granit du Tessin.

**CERESITE**, produit idéal pour rendre le mortier étanche

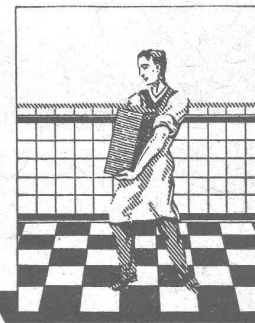
Fabriques de Carreaux en ciment pour dallages - Tuyaux en ciment

**Carreaux céramiques**

pour dallages et revêtements  
Articles sanitaires pour toilettes, bains, W. C., etc. - Exposition permanente à Lausanne, Vevey et Genève

Produits réfractaires et isolants  
Bois de construction

### CARRELAGES - REVÊTEMENTS - MOSAIQUES - ÉVIERS



## Huber & Barbey

LAUSANNE

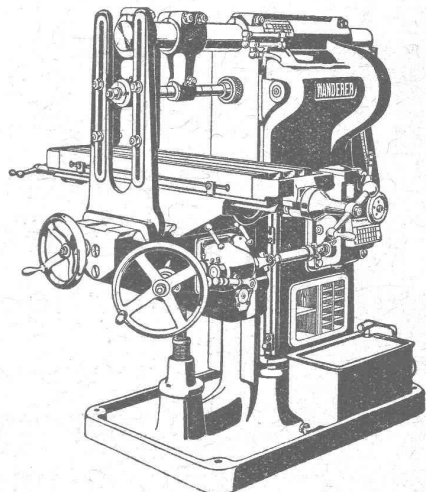
9, Av. du Tribunal Fédéral - Téléph. 62.60

Représentants généraux pour la Suisse  
des Usines Céramiques

**VILLEROY & BOCH**  
à Mettlach (Sarre)

Fournitures - Pose par spécialistes

## W. WOLFING ZÜRICH



FRAISEUSE - WANDERER

## MACHINES-OUTILS

PLANCHERS

# EUBOOLITH

SANS JOINTS

DEPUIS 25 ANS PLUS DE 8 000 000 m<sup>2</sup> POSÉS

**USINES EUBOOLITH S. A.**  
**OLTEN**