

**Zeitschrift:** Bulletin technique de la Suisse romande  
**Band:** 52 (1926)  
**Heft:** 5

## Werbung

### Nutzungsbedingungen

Die ETH-Bibliothek ist die Anbieterin der digitalisierten Zeitschriften auf E-Periodica. Sie besitzt keine Urheberrechte an den Zeitschriften und ist nicht verantwortlich für deren Inhalte. Die Rechte liegen in der Regel bei den Herausgebern beziehungsweise den externen Rechteinhabern. Das Veröffentlichen von Bildern in Print- und Online-Publikationen sowie auf Social Media-Kanälen oder Webseiten ist nur mit vorheriger Genehmigung der Rechteinhaber erlaubt. [Mehr erfahren](#)

### Conditions d'utilisation

L'ETH Library est le fournisseur des revues numérisées. Elle ne détient aucun droit d'auteur sur les revues et n'est pas responsable de leur contenu. En règle générale, les droits sont détenus par les éditeurs ou les détenteurs de droits externes. La reproduction d'images dans des publications imprimées ou en ligne ainsi que sur des canaux de médias sociaux ou des sites web n'est autorisée qu'avec l'accord préalable des détenteurs des droits. [En savoir plus](#)

### Terms of use

The ETH Library is the provider of the digitised journals. It does not own any copyrights to the journals and is not responsible for their content. The rights usually lie with the publishers or the external rights holders. Publishing images in print and online publications, as well as on social media channels or websites, is only permitted with the prior consent of the rights holders. [Find out more](#)

**Download PDF:** 12.01.2026

**ETH-Bibliothek Zürich, E-Periodica, <https://www.e-periodica.ch>**

# BULLETIN TECHNIQUE DE LA SUISSE ROMANDE

ORGANE DE PUBLICATION DE LA COMMISSION CENTRALE POUR LA NAVIGATION DU RHIN  
ORGANE DE L'ASSOCIATION SUISSE D'HYGIÈNE ET DE TECHNIQUE URBAINES  
ORGANE EN LANGUE FRANÇAISE DE LA SOCIÉTÉ SUISSE DES INGÉNIEURS ET DES ARCHITECTES  
ainsi que de la Société vaudoise des Ingénieurs et des Architectes, de l'Association des Anciens Elèves de  
l'Ecole d'Ingénieurs de l'Université de Lausanne et des Groupes Romands de la G. e. P.

## ABONNEMENTS :

Suisse : 1 an, 12 francs  
Etranger : 14 francs

Pour sociétaires :

Suisse : 1 an, 10 francs  
Etranger : 12 francs

Prix du numéro :  
75 centimes.

Pour les abonnements  
s'adresser à la librairie  
F. Rouge & C°, à Lausanne.

## COMITE DE REDACTION

Président : P. PICCARD, ingénieur, à Genève.  
Secrétaire : EDM. EMMANUEL, ingénieur, à Genève.

### MEMBRES :

*Fribourg* : MM. F. BROILLET, architecte ; J. LEHMANN, ingénieur cantonal ; R. DE SCHALLER, architecte. — *Vaud* : MM. EPITAUX, architecte ; W. GRENIER, ingénieur, professeur honoraire de l'Université de Lausanne ; E. JOST, architecte ; CH. THEVENAZ, architecte. — *Genève* : MM. L. ARCHINARD, ingénieur ; RENE NEESER, ingénieur ; CH. WEIBEL, architecte. — *Neuchâtel* : MM. ED. ELSKES, ingénieur ; A. MEAN, ingénieur cantonal ; E. PRINCE, architecte. — *Valais* : MM. J. COUCHEPIN, ingénieur, à Martigny ; HAENNY, ingénieur, à Sion.

RÉDACTION : H. DEMIERRE, ingénieur.  
VEVEY, Rue de la Madeleine, 15.

## CONSEIL D'ADMINISTRATION DU BULLETIN TECHNIQUE

J. CHAPPUIS, ingénieur, président. — A. DOMMER, ingénieur. — M. IMER, — H. MEYER, architecte. — F. ROUGE, libraire.

## ANNONCES :

50 centimes la ligne

Rabais pour annonces répétées

Demandez tarif spécial  
pour fractions de pages à

*l'Indicateur Vaudois*  
(Société Suisse d'Édition)  
Jumelles, 4, Lausanne.

ADMINISTRATION : LIBRAIRIE F. ROUGE & C°, RUE HALDIMAND, 6, LAUSANNE



## Troesch & C° S.A., Berne

### Fabrique d'Appareils Sanitaires



## Moteur «FOX»

à huile lourde, service plus  
économique que l'électricité.  
De 3 à 150 chev. Deman-  
dez prospectus.

Rubag, Zurich 1.

## MEYNADIER & C<sup>ie</sup>,

### Produits d'asphalte

pour toitures et isolations.

Durotect - Asphaltoid - Composit - Nérol

ZURICH & BERNE

## Planchers translucides

en béton armé et dalles de verre, système

### ≡ KEPLER ≡

Exécutions :

à LAUSANNE pour :

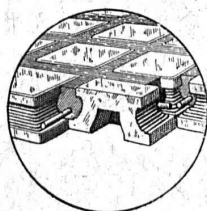
l'Union de Banques Suisses . . . 120 m<sup>2</sup>  
la Société de Banque Suisse . . . 60 m<sup>2</sup>  
l'Innovation . . . 50 m<sup>2</sup>

à GENÈVE pour :

la Société Immob. Rue de Rive . . . 110 m<sup>2</sup>  
la Banque Lombard-Odier . . . 75 m<sup>2</sup>  
la Banque Hentsch & Co . . . 50 m<sup>2</sup>

par

Rob. Looser & C<sup>ie</sup>, Badener-  
strasse, 41, Zurich 4

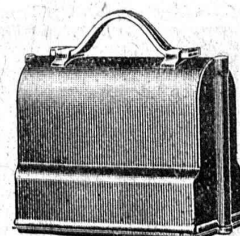
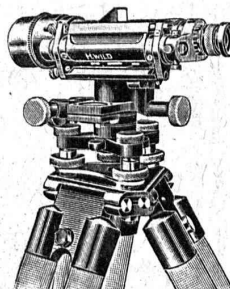


# WILD

Modèles perfectionnés — rendement exceptionnel

## Niveau à lunette Théodolite Universel Télémètre de précision

Mires parlantes — Jalons — Rubans  
Equerres optiques — Loupes  
Rapporteurs - Planimètres - Pantographes  
— Moulinets —



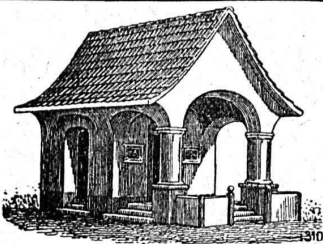
Niveau emballé, 1/8 grandeur naturelle

S.A. Henri Wild - Heerbrugg  
Téléphone 95 (St-Gall)

Demandez la nouvelle collection d'échantillons de  
**Papiers à Calquer, Millimétrés, à Dessin**

Qualités irréprochables - Prix sans concurrence  
à A. MOREL - HÉLIOGRAPHIE - LAUSANNE -

Adr. : 2, JUMELLES, 2  
Tél. : 83.27



**PLAFONDS, CLOISONS, CORNICHES, PLANCHERS,** Revêtements de toutes sortes  
exécutés avec le support pour mortier

**„TREILLAGE EN TERRE CUITE“**

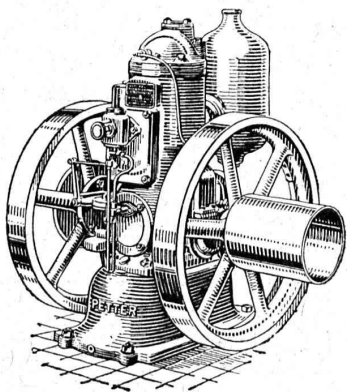
sont exempts de toutes fissures, inaltérables aux influences  
atmosphériques, incombustibles et extrêmement durables

Nombreuses références

Demandez prospectus et échantillons

Médailles d'or : Berne 1914, Barcelone 1920

**FABRIQUE SUISSE DE TREILLAGE EN TERRE CUITE S.A., LOTZWIL-BERNE**



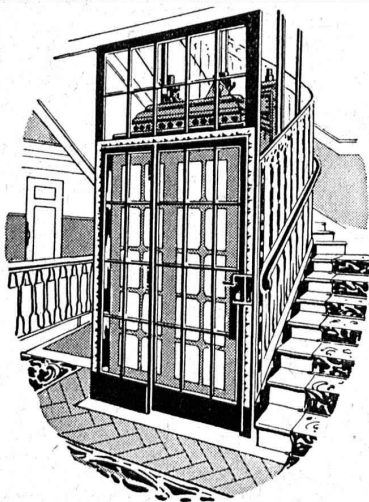
Ce que l'on attendait depuis longtemps :

**Le moteur à huile lourde Petter**  
avec démarrage instantané à froid.

Machine robuste, légère et de prix modique.

Demandez offres à

**U. AMMANN S. A., LANGENTHAL**



**ASCENSEURS**

ET

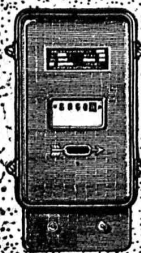
**MONTE-CHARGES**

DE TOUS SYSTÈMES

**Fabrique Suisse de Wagons Schlieren S. A., à Schlieren (Zurich)**

REPRÉSENTANT  
POUR LE CANTON DE BERNE  
ET LA SUISSE ROMANDE :

**A. BERNHEIM, INGÉNIEUR**  
VICTORIASTRASSE, 87 **BERNE**

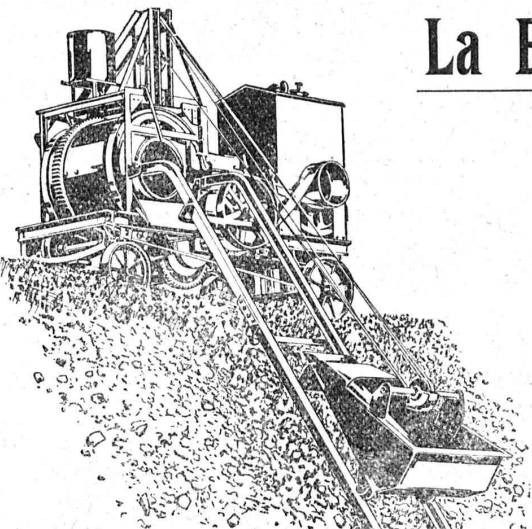


**LANDIS & GYR SA**  
**ZOUG**

*Compteurs d'électricité*

*Wattmètres - Système Ferraris      Interrupteurs horaires*





# La Bétonnière qu'il vous faut

c'est la

## Bétonnière "RACO DE ROLL"

Rendement 4 - 20 m<sup>3</sup> à l'heure

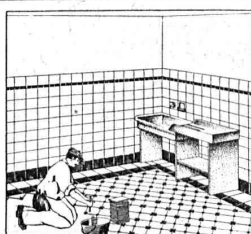
Fabrication suisse de tout 1<sup>er</sup> ordre - Meilleures références

Concasseurs, Matériel roulant, Explosifs de sûreté, Monte-charges rapides

— Outils pour entrepreneurs —

**Robert ÆBI & C<sup>ie</sup>, S. A., ZURICH**

MAISON FONDÉE EN 1880



Carrelages - Revêtements

Mosaïque - Asphalte

**J. ROD S. A., Lausanne**

Représentant des Usines Servais & Sinzig

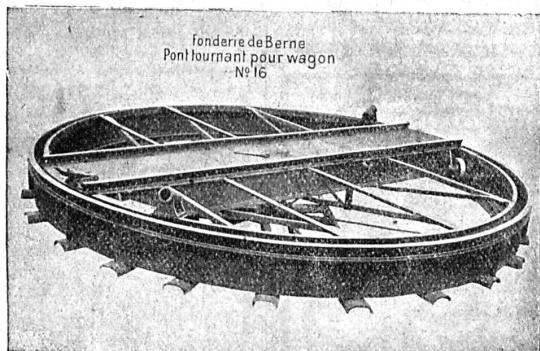
St-Roch, 9 — Téléphone 39.61

## Société des USINES de LOUIS de ROLL

Succursale : FONDERIE DE BERNE, à Berne.

Lettres et Télégrammes : Fonderie de Berne, à Berne.

Téléphone 10.66



**Appareils de levage :** Ponts roulants, grues pivotantes, grues de chargement, etc., pour commande à bras et commande électrique.

**Matériel de chemins de fer :** Ponts tournants et chariots transbordeurs, branchements et croisements pour voies normales et voies étroites, Barrières.

**Chemins de fer de montagne :** Funiculaires complets avec freins spéciaux (systèmes brevetés), depuis 1898 94 exécutions.

**Superstructures à crémaillère :** Systèmes : Riggenbach, Abt, Strub, Peter, etc.

**Barrages :** Installations métalliques et mécaniques pour barrages et canaux, grilles, machines pour nettoyer les grilles, treuils, etc.

Renseignements sur des installations faites, références. Projets et Devis sont à disposition.

## BAUMANN & C<sup>ie</sup>

Ateliers pour la construction de Ressorts en tous genres.



RESSORTS EN FIL D'ACIER DE 0,2-50 mm. D'ÉPAISSEUR en fil de laiton, nickel et bronze

pour toutes machines et appareils

RESSORTS EN TOLE D'ACIER TREMPÉ BLEU

RONDELLES A RESSORT

Articles techniques pour l'industrie textile

Calculs pour la capacité de charge à disposition de nos clients

## DÉCORATIONS EN STAFF

de fabrication spéciale brevetée et meilleur équivalent des travaux poussés sur place sont achetés par architectes, entrepreneurs de préférence chez

**ERNEST HABERER & C<sup>ie</sup> - BERNE**

Téléphone 943

Commandes directes d'après catalogues et travaux d'après plans spéciaux sont promptement exécutés.

Projets avec nos motifs de catalogues pour plafonds, murs, etc., en tous genres et grandeurs, d'après plans donnés, sont fournis gratuitement.

Conditions avantageuses. Catalogues à disposition.

### TRAVAUX DE SCULPTURE

Modèles artistiques pour façades et intérieurs. Groupes pour monuments. Figurines pour décors et ornements de fontaines, colonnes, vases, etc. Exécution en pierre naturelle et artificielle.

IMPRIMERIE LA CONCORDE, Jumelles, 4, LAUSANNE

Imprimés en tous genres

Appareillage, Ferblanterie et Couverture  
Installations sanitaires, Entretien, Réparations  
**W. Depierraz & L. Noverraz**  
Rue de Bourg, 27 LAUSANNE Ruelle de Bourg, 3  
TÉLÉPHONE N° 87.28



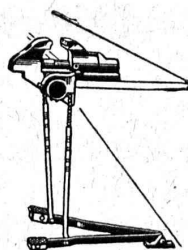
## VENTILATION S. A.

Filtres Stæfa  
Turbines à air Ateliers à St-Louis (Alsace)  
Ventilateurs

Humidification — Chauffage — Ventilation générale —  
Réduction des buées — Dépoussiérage des cardes par le  
vide — Transport de copeaux — Séchoirs perfectionnés

**Assèchement de toutes constructions**  
Seuls les procédés K NAPEN sont efficaces  
Renseignements et devis gratuits.

Albert COLOMBO, entrepreneur, La Tour-de-Peilz - Vevey  
Téléphone : Bureau 468, Appartem. 579.



## L'Etai parallèle à pédales

vous offre des avantages énormes.  
Fonctionnement irréprochable.

Fonderie  
**Hegi & Co, Oberbourg (Berne)**

**PAPIERS héliographiques,**  
calques et à dessin.

**COPIES DE PLANS** EN TOUS GENRES

ED. AERNI-LEUCH, BERNE

# Ebol

Enduit noir pour l'augmentation de l'éclat et de la résistance  
du béton. Protège le béton et les métaux contre  
l'eau acidulée, les eaux de terrains mar-  
cageux, etc. **Moyen anti-rouille.**

DEMANDEZ PRIX ET ÉCHANTILLONS

E. BECK, fabricant de produits d'asphalte, PIETERLEN

FONTES LUXEMBOURG  
**FONTES HÉMATITES**  
de moulage et d'affinage.  
**FRANCILLON & Co, S. A.**  
Maison fondée en 1722 LAUSANNE Maison fondée en 1722

## Albany Grease Cook's Lubricant

garanti le meilleur et le  
plus économique lubrifiant  
pour  
coussinets, engrenages, chaînes, etc.

**80 % d'économie.**

Adam Cook's Sons Inc. New-York

Représentant général :  
**F. A. de Moos, Ingénieur**  
Reuss-Steg, 3, LUCERNE

Brevets d'invention  
Marques - Dessins et Modèles

## Bovard & Cie

Ingénieurs-conseils

Bollwerk, 15 Berne Bollwerk, 15  
Téléphone : Bollwerk 49 04

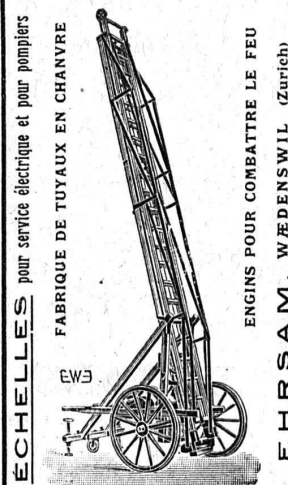


Tuyaux en tôle pour tous usages  
**H. Bertrams**  
Bâle, Voegelinstr. 101



TELEPHON  
N° 8715

Roues en bois, fonte et fer.  
Transmissions et courroies en cuir.



ECHELLES pour service électrique et pour pompes

FABRIQUE DE TUYAUX EN CHANVRE

EW3

ENGINS POUR COMBATTRE LE FEU  
EHR SAM, WEDENSWIL (Zurich)

## INDICATEUR VAUDOIS

Livre des adresses  
de Lausanne et du  
Canton de Vaud.

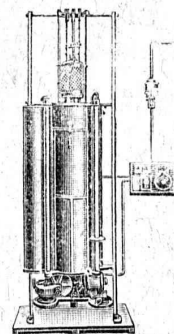
Dans toutes librairies

Manufacture de Papiers  
**Stouky, Baumgartner & Co, s. a.**  
LAUSANNE et RENENS

Spécialité de Papiers  
utilisés dans l'Industrie du Bâtiment.

## Spälti

Appareil électrique  
à héliographe



fournit des copies sans fin ;  
le mètre ct. Négatif en env. 3 minutes,  
le mètre ct. Positif en env. 8 minutes.  
Consommation de courant minime.

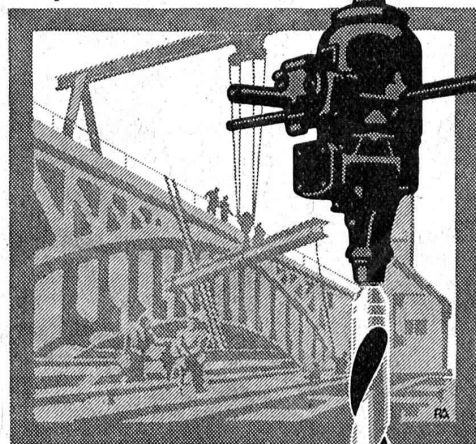
Demandez le prospectus aux représentants généraux :

GEBRÜDER  
**SCHOLL**  
POSTSTRASSE 3 ZÜRICH



# SIEMENS

**Machines à percer  
à haute puissance  
pour service forcé**



Société Anonyme des Produits Electrotechniques

**SIEMENS**

Département: Siemens-Schuckertwerke

**ZÜRICH**, Löwenstraße 35

Adr. télégr.: Siemens Zurich • Téléphone: Selnu 5344



## Perceuses électriques

pour les

INDUSTRIES DE MÉTAUX  
ET DE BOIS

Modèles pour mèches de 4 mm. jusqu'à 70 mm. dans l'acier  
et 100 mm. dans le bois.

**Perceuses pour marbre**

**Perceuses de table**

**Taraudeuses, Meules, etc.**

*Livraison rapide.*

*Magasins à Zurich.*

Demandez offres et démonstrations de nos machines-outils.



## Ressorts

en tous genres  
et pour tous les usages.

Rondelles à ressort  
pour fixation de vis  
simples et doubles.

Rondelles en acier  
pour bobines Northrop.

Broches Northrop avec  
boutons en métal.

Broches pour machines  
à dévider et à bobiner  
construites d'après brevet éprouvé.

Fabrique de Ressorts  
Feldbach - Zürich  
J. RÜEGG

## Essoreuses

## Machines à laver



fonctionnant par pression d'eau ou  
par force électrique

pour

MÉNAGE, HOTELS  
HOPITAUX

**Ad. SCHULTHESS & C<sup>ie</sup>**

Mühlebachstr. 62 ZÜRICH Mühlebachstr. 62

Représentant : Ch. ROLLI, ingr., Montreux

ENTREPRISES GÉNÉRALES DE

## TRAVAUX D'ASPHALTAGE

POUR COUVERTURES ÉTANCHES  
DE  
TOITURES PLATES, TERRASSES

PRODUITS BITUMEUX ET ASPHALTIQUES

BACHES D'ASPHALTE

pour revêtements  
imperméables de

PONTS, TUNNELS, VOÛTES, PASSAGES

## Rosso & Schneeбели

LAUSANNE et VEVEY

# Asphalte naturel de Travers

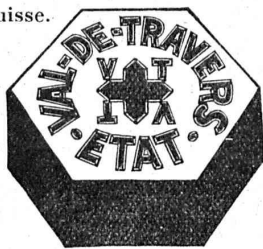
Seules mines d'Asphalte en Suisse.

Reconnu le meilleur Asphalte

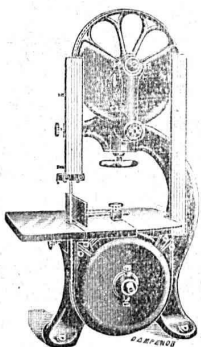
Représentants pour la Suisse:

**E.-R. Zetter & Co,**  
à Soleure

Maison fondée en 1843.



Marqué de fabrique.

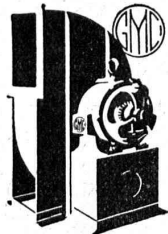


Scies à rubans  
de 600 à 1200 mm.  
diam. des volants

**SCIERIES**  
ET TOUTES MACHINES  
POUR LE  
**TRAVAIL**  
DU  
**BOIS**

**MULLER**  
& Co  
**BRUGG**

# Ventilateurs



pour tous les besoins  
de l'industrie

**Moteurs électriques**

pour tous courants

**G. Meidinger & Co, Bâle**



reconnu la meilleure peinture pour  
l'intérieur et l'extérieur

Très brillante ou mate

Représentant général pour la Suisse: BI 536 g

**C. HAESSIG, Rue Dufour, 53, BALE**

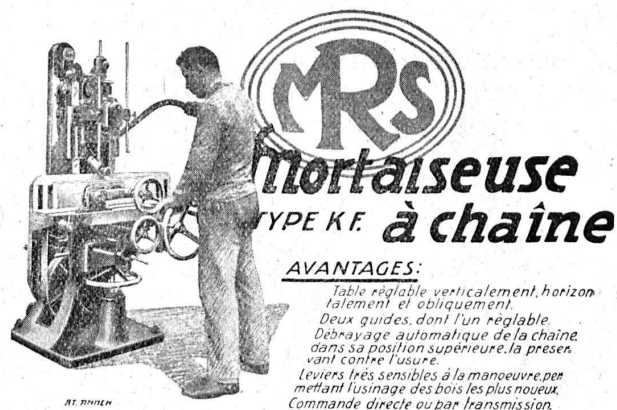
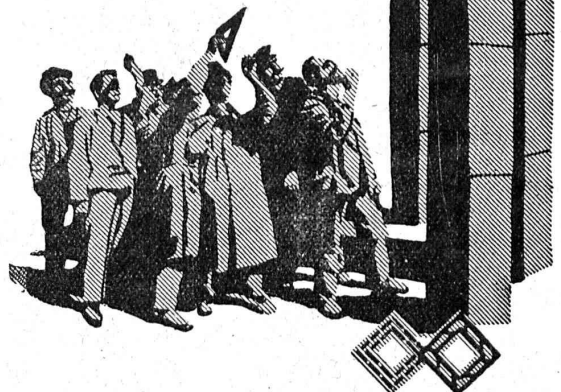
Les Canaux de Fumée  
„**SCHOFER & ISOLIT**“  
sont les meilleurs

Pour renseignements, plans, offres etc.  
s'adresser au

**Bureau de Vente Berne**  
20, avenue Fédérale ou aux agents:

Ph. Gugy, 22 Avenue de la gare, Lausanne,  
pour les cantons de Vaud et Valais

Ernest Kühni, 4 rue du Nant, Genève,  
pour le canton de Genève



**Mortaiseuse**  
TYPE KF. **à chaîne**

## AVANTAGES:

Table réglable verticalement, horizontalement et obliquement.  
Deux guides, dont l'un réglable.  
Débrayage automatique de la chaîne dans sa position supérieure, la préservant contre l'usure.  
Leviers très sensibles à la manœuvre, permettant l'usinage des bois les plus nouveaux.  
Commande directe ou par transmission.

**ATELIERS DE CONSTRUCTION RAUSCHENBACH S. A.**

SUISSE SCHAFFHOUSE FONDÉE EN 1842  
Constructeurs spécialistes de machines modernes à travailler le bois et matériel de scieries

**Marteau - perforateur „Flottmann“**

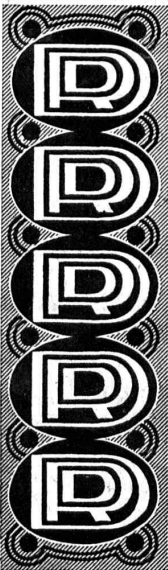


**H. FLOTTMANN & Co** Renggerstrasse, 86, **ZURICH**  
Téléphone: Selnau 1671. Adr. télégr.: Flottmann-Zurich.

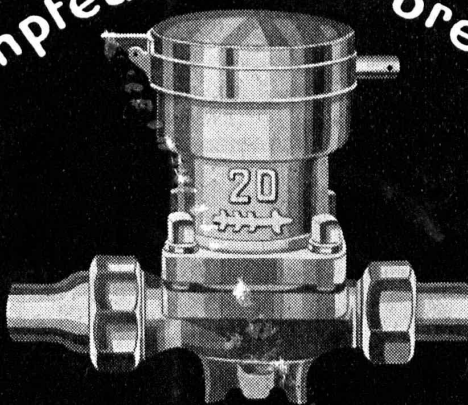




**DREYER ROSENKRANZ & DROOP**  
Siège: **ALTSTETTEN - ZÜRICH**  
Fabrication en Suisse



Compteur d'eau breveté



Agents généraux pour la Suisse française et le canton de Berne :  
**PETITPIERRE FILS & C<sup>o</sup>, NEUCHÂTEL**

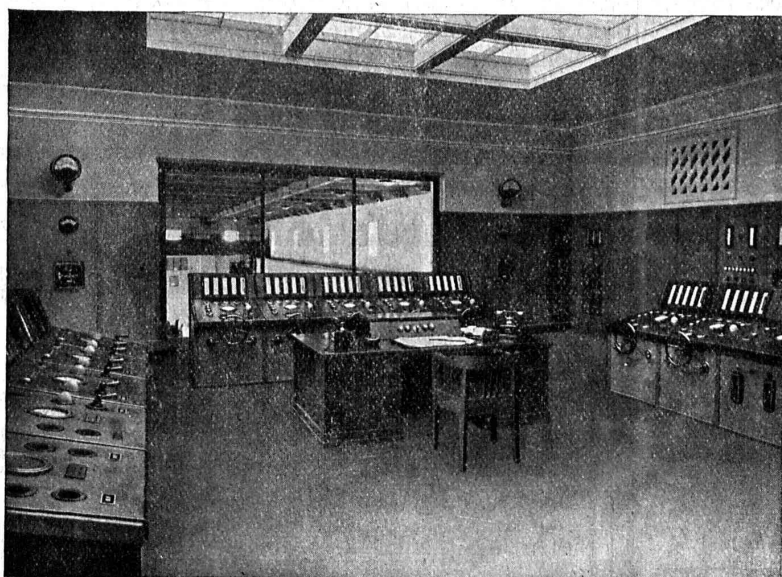
# CHARLES MAIER & C<sup>IE</sup>

FABRIQUE D'APPAREILS ÉLECTRIQUES, SCHAFFHOUSE

16, Place St-François

Bureau de **LAUSANNE** (Suisse)  
Téléphone 53.28

Adr. télégr. :  
Maierélec, Lausanne



[Salle de commande à l'usine de Küblis (Coire).]

**Gros appareillage**

**Appareillage**

pour

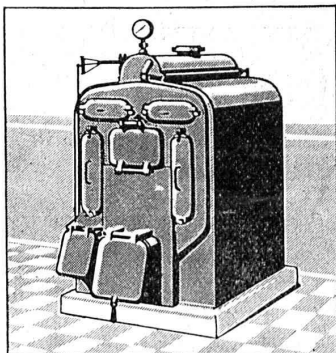
**montage en plein air**

**Coffrets de**

**manœuvre**

**coupe-circuits**





# SULZER

## Chauffages centraux

Récupération de chaleur. - Chauffage à combustion d'huile.  
Production de chaleur par l'électricité.

**SULZER FRÈRES, Société Anonyme, WINTERTHUR**

Bureau à **Lausanne**: 11, rue du Midi, 11. — Téléphone : 8086

RÉFÉRENCES DE PREMIER ORDRE



### Entreprise pour construction de **Cheminées, Fours**

Société Anonyme

**JEAN LITZLER**

Klybeckstrasse, 124 **BALE** Téléph. Safran 14.47

Projets et exécution de cheminées d'usine.  
Murage de chaudières à vapeur de tout système. — Construction de fours pour buts techniques.



RÉFÉRENCES DE PREMIER ORDRE

# SUBOX

(BREVETÉ)

## Couleur à base de plomb, formant enduit plombifère Métallisation au pinceau

Fabrication : par **S. A. Subox** Langstr. 187, Zurich 5.  
Représentant général pour la Suisse : **Paul Kuoni**, Sonnenquai, 3, Zurich I. — Représentant pour les cantons de St-Gall, Thurgovie et Appenzel : **S. A. Salzmann & C<sup>ie</sup>**, Geltenwilenstr. 18, St.-Gall.

**Demandez prospectus et offres.**

CARRELAGES - REVÊTEMENTS - MOSAIQUES - ÉVIERS

## Huber & Barbey

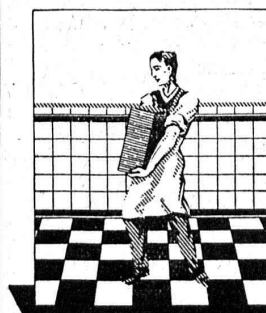
LAUSANNE

9, Av. du Tribunal Fédéral - Téléph. 62.60

Représentants généraux pour la Suisse  
des Usines Céramiques

**VILLEROY & BOCH**  
à Mettlach (Sarre)

Fournitures - Pose par spécialistes

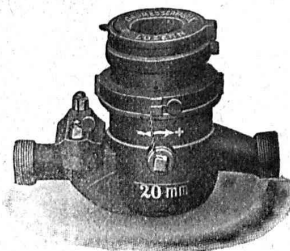


## La Pénurie d'eau et le Gaspillage

sont évités par l'emploi  
de notre

### COMPTEUR

syst. **PILATUS**: cadran sec  
» **REUSS**: cadran noyé



**ELSTER & C<sup>ie</sup>**, Fabrique de compteurs à gaz et à eau  
Lucerne

Représent. p<sup>r</sup> la Suisse romande: **A. MARRO**, Ing., Fribourg, Av. Pérolles, 19