

Zeitschrift: Bulletin technique de la Suisse romande
Band: 52 (1926)
Heft: 4

Werbung

Nutzungsbedingungen

Die ETH-Bibliothek ist die Anbieterin der digitalisierten Zeitschriften auf E-Periodica. Sie besitzt keine Urheberrechte an den Zeitschriften und ist nicht verantwortlich für deren Inhalte. Die Rechte liegen in der Regel bei den Herausgebern beziehungsweise den externen Rechteinhabern. Das Veröffentlichen von Bildern in Print- und Online-Publikationen sowie auf Social Media-Kanälen oder Webseiten ist nur mit vorheriger Genehmigung der Rechteinhaber erlaubt. [Mehr erfahren](#)

Conditions d'utilisation

L'ETH Library est le fournisseur des revues numérisées. Elle ne détient aucun droit d'auteur sur les revues et n'est pas responsable de leur contenu. En règle générale, les droits sont détenus par les éditeurs ou les détenteurs de droits externes. La reproduction d'images dans des publications imprimées ou en ligne ainsi que sur des canaux de médias sociaux ou des sites web n'est autorisée qu'avec l'accord préalable des détenteurs des droits. [En savoir plus](#)

Terms of use

The ETH Library is the provider of the digitised journals. It does not own any copyrights to the journals and is not responsible for their content. The rights usually lie with the publishers or the external rights holders. Publishing images in print and online publications, as well as on social media channels or websites, is only permitted with the prior consent of the rights holders. [Find out more](#)

Download PDF: 05.04.2026

ETH-Bibliothek Zürich, E-Periodica, <https://www.e-periodica.ch>

BULLETIN TECHNIQUE DE LA SUISSE ROMANDE

ORGANE DE PUBLICATION DE LA COMMISSION CENTRALE POUR LA NAVIGATION DU RHIN
ORGANE DE L'ASSOCIATION SUISSE D'HYGIÈNE ET DE TECHNIQUE URBAINES
ORGANE EN LANGUE FRANÇAISE DE LA SOCIÉTÉ SUISSE DES INGÉNIEURS ET DES ARCHITECTES
ainsi que de la Société vaudoise des Ingénieurs et des Architectes, de l'Association des Anciens Elèves de
l'Ecole d'Ingénieurs de l'Université de Lausanne et des Groupes Romands de la G. e. P.

ABONNEMENTS :

Suisse : 1 an, 12 francs
Etranger : 14 francs

Pour sociétaires :

Suisse : 1 an, 10 francs
Etranger : 12 francs

Prix du numéro :
75 centimes.

Pour les abonnements
s'adresser à la librairie
F. Rouge & C^o, à Lausanne.

COMITE DE REDACTION

Président : P. PICCARD, ingénieur, à Genève.
Secrétaire : EDM. EMMANUEL, ingénieur, à Genève.

MEMBRES :

Fribourg : MM. F. BROILLET, architecte ; J. LEHMANN, ingénieur cantonal ; R. DE SCHALLER, architecte. — *Vaud* : MM. EPITAUX, architecte ; W. GRENIER, ingénieur, professeur honoraire de l'Université de Lausanne ; E. JOST, architecte ; CH. THEVENAZ, architecte. — *Genève* : MM. L. ARCHINARD, ingénieur ; RENÉ NEESER, ingénieur ; CH. WEIBEL, architecte. — *Neuchâtel* : MM. ED. ELSKES, ingénieur ; A. MEAN, ingénieur cantonal ; E. PRINCE, architecte. — *Valais* : MM. J. COUCHEPIN, ingénieur, à Martigny ; HAENNY, ingénieur, à Sion.

RÉDACTION : H. DEMIERRE, ingénieur.
VEVEY, Rue de la Madeleine, 15.

CONSEIL D'ADMINISTRATION DU BULLETIN TECHNIQUE

J. CHAPPUIS, ingénieur, président. — A. DOMMER, ingénieur. — M. IMER. — H. MEYER, architecte. — F. ROUGE, libraire

ANNONCES :

50 centimes la ligne
Rabais pour annonces répétées

Demandez tarif spécial
pour fractions de pages à

l'Indicateur Vaudois
(Société Suisse d'Édition)
Jumelles, 4, Lausanne.



Roulements à billes
Roulements à rouleaux
Transmissions
Poulies

SOCIÉTÉ ANONYME DES
ROULEMENTS A BILLES

SKF

Sihlstrasse, 1 ZÜRICH Tél. : S. 48.30

ZWILCHENBART S. A., Bâle

Importation et commerce de produits techniques

(Dreispietz)

Téléphone :

Safran 34.29



Matières électro-isolantes ; **Fibre américaine «Diamond»** en planches, bâtons, tubes ; **«Diamond Insulation»** en rouleaux ou planches ; **Céléron** pour engrenages silencieux et pour la radio ; **Turbonite** (Bakélite) en planches et forme papier ; **Ebonite** en planches, bâtons et tubes ; **Mica, Splittings, Micanite** pour tout usage ; **Micafolio** ; **Galalith** en planches et bâtons, toutes nuances ; **Celluloïd, Cellon** (non inflammable) pour tout emploi ; **Toiles isolantes, bandes diagonales ; Amiante ; Rubans isolants ; Tubes isolants ; Vernis «Cell n»** (fabrication suisse) licence D^r Arthur Eichengrün, **solution brevetée dite «Cellon»** pour l'imprégnation contre le feu ; **matières isolantes pressées, pièces façonnées** de tout genre ; **Tauril**, matière à étanchement ; **Tubes caoutchouc** à air comprimé, etc., etc. — *Grand stock bien assorti.*

CONTRE : LE BRUIT
LA CHALEUR
LE FROID

LIÈGE AGGLOMÉRÉ

LIÈGE AGGLOMÉRÉ S. A. KÄPFNACH-HORGEN

SOCIÉTÉ SUISSE DE CONSTRUCTION DE ROUTES S.A.

BERNE

LAUPENSTR. 8
ADR. TÉLÉGR.: STUAG

ZÜRICH

STEINWIESSTR. 40

LAUSANNE

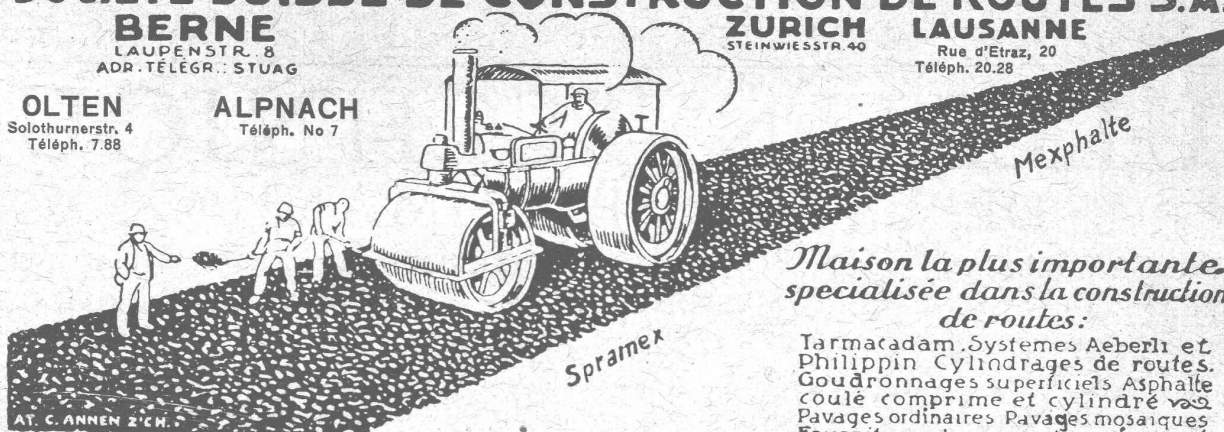
Rue d'Etraz, 20
Téléph. 20.28

OLTEN

Solothurnerstr. 4
Téléph. 7.88

ALPNACH

Téléph. No 7



*Maison la plus importante
spécialisée dans la construction
de routes:*

Tarmacadam. Systèmes Aeberli et
Philippin. Cylindrages de routes.
Goudronnages superficiels. Asphalte
coulé comprime et cylindré.
Pavages ordinaires. Pavages mosaïques.
Fournitures de pavés et gravier cassé.

Westfälische Drahtindustrie Hamm (Westf.)

Fils étirés, non galvanisés, zingués, cuivrés, plombés, huilés et vernis

2500 ouvriers et employés

Production annuelle 150.000 tonnes

Fils de fer

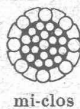
Fils d'acier

pour rivets, vis,
écrous, pointes de Paris,
goupilles;
fils profilés, barres, fils
pour tissus et fleuristes;
fils barbelés à 2 et 4 poin-
tes à écartement étroit
et large;
pointes et crochets;
vis à bois
en fer et en laiton;
chaînes;
fils laminés à froid;
treillis en fil de fer.

Fils pour câbles;
fils p' ressorts et aiguilles;
pour avions;
p' garnitures de cadres;
pour métiers à tisser; fils
ronds et plats p' brosses;
fils pour rayons de roues;
pour bandages de rotors;
fils trempables (dans
l'huile et dans l'eau);
fils en acier Krupp spécial
non oxydable;
ressorts pour sommiers
zingués et cuivrés;
fils profilés.



clos



mi-clos



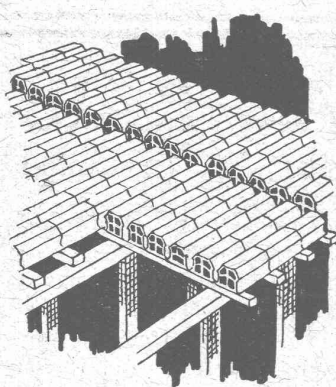
**Câbles en acier pour
funiculaires**

et pour tous usages,
Câbles hélicoïdaux clos et mi-clos.

Spécialité:

Câbles avec absence partielle
ou totale de torsion

Représentant général pour la Suisse: **C. WETZEL, Ingénieur.**
Bureau technique et dépôt fondés en 1887, **ZÜRICH, Rigistrasse 6**



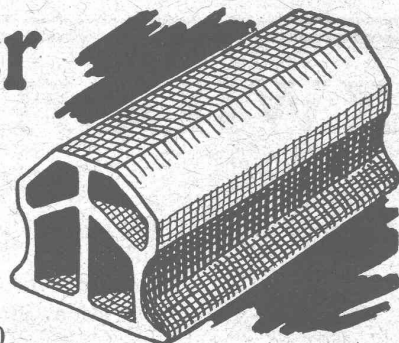
Briques Pfeifer

pour vos dalles.

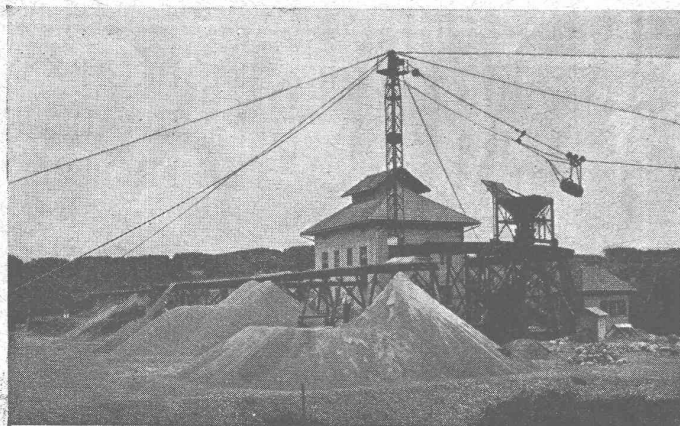
RASCHLE & C^o

Walchestrass 19 — Téléphone H. 5980

ZÜRICH



Hauteur	10	12	16	20
Largeur	20	20	25	25
Longueur	33	33	33	33



S. A. d'Exploitation des Sables et Graviers

NIDAU (Ct. de Berne) LAUPEN

Tél. 1015/4.58

Téléphone 60

Gravier concassé en diverses grandeurs. —
Sable de maçonnerie. — Gravier pour fon-
dation et béton armé proprement lavé
et assorti. — Sable concassé. — Gravier
pour jardins.

Voie d'embranchement.

Prière d'adresser les demandes à Nidau.

EXPLOSIFS DE SURETÉ Aldorfite et Aldorfite-Gélatine

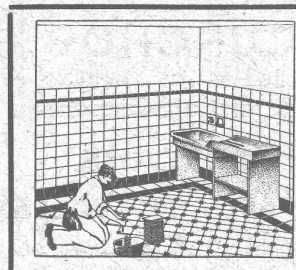
Effets très puissants. - Grande sécurité dans le maniement.

Mèches à mines, Capsules détonateurs Lampes de mineurs, Acier pour mèches

Concasseurs - Bétonnières - Monte-charges
rapide « Raco » - Matériel roulant - Appa-
reils de levage - Outils pour entrepreneurs.

ROBERT AEBI & C^{ie}, S.A., Zurich

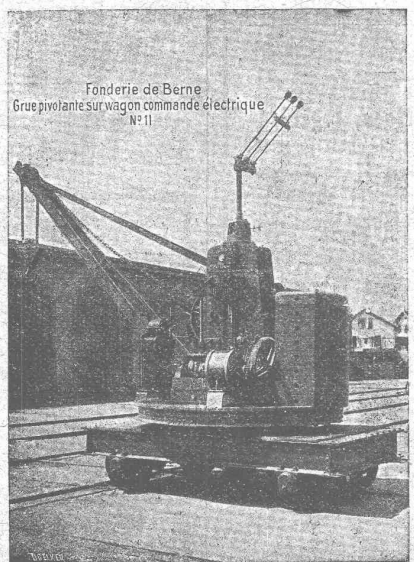
Bureau technique - Maison fondée en 1880 - Fabrique de machines



Carrelages - Revêtements
Mosaïque - Asphalte
J. ROD S. A., Lausanne
Représentant des Usines Servais & Sinzig
St-Roch, 9 — Téléphone 39.61

Société des USINES de LOUIS de ROLL Succursale: FONDERIE DE BERNE, à Berne.

Lettres
et télégrammes
Fonderie
de Berne
à Berne.

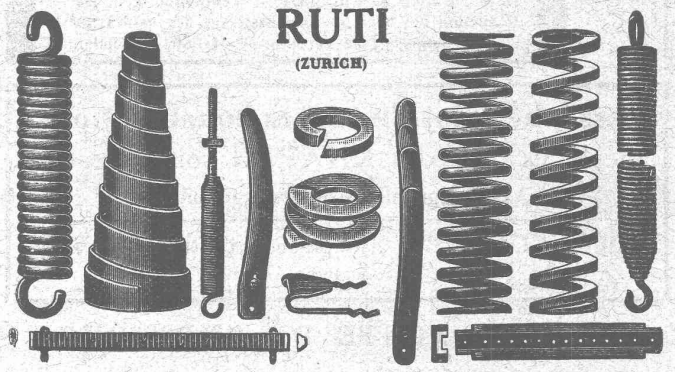


Téléphone
N° 10.66

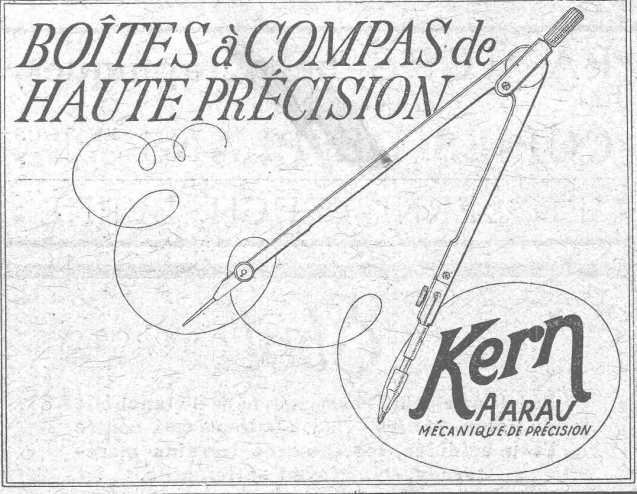
Appareils de levage : Ponts roulants, grues pivotantes, grues de chargement, etc., pour commande à bras et commande électrique.
Matériel de chemins de fer : Ponts tournants et chariots transbordeurs, branchements et croisements pour voies normales et voies étroites, Barrières.
Chemins de fer de montage : Funiculaires complets avec freins spéciaux (systèmes brevetés), depuis 1898 94 exécutions.
Superstructures à crémaillère : Systèmes : Riggenbach, Abt, Strub, Peter, etc
Barrages : Installations métalliques et mécaniques pour barrages et canaux, grilles, machines pour nettoyer les grilles, treuils, etc.
Renseignements sur des installations faites, références. Projets et Devia sont à disposition.

BAUMANN & C^{ie}

Ateliers pour la construction de Ressorts en tous genres.



RESSORTS EN FIL D'ACIER DE 0,2-50 mm. D'ÉPAISSEUR en fil de laiton, nickel et bronze pour toutes machines et appareils
RESSORTS EN TOLE D'ACIER TREMPÉ BLEUI
RONDELLES A RESSORT
Articles techniques pour l'industrie textile
Calculs pour la capacité de charge à disposition de nos clients.



IMPRIMERIE LA CONCORDE, Jumelles, 4, LAUSANNE
Imprimés en tous genres.

■ ■ **CALCULS DE STABILITÉ** ■ ■
 Projets - Devis - Mise en soumission - Surveillance - Expertise
BÉTON ARMÉ et CONSTRUCTIONS DIVERSES

A. PARIS, Ingénieur-Conseil indépendant
 des brevets et des entreprises
 Petit Beaulieu, av. Beaulieu **LAUSANNE** :: Téléph. 46.92

L'Aluminium-Fonds de Neuhausen

appartenant à l'Ecole polytechnique fédérale de Zurich attire l'attention des savants et des spécialistes dans le domaine de l'électrochimie et de l'électrometallurgie sur cette institution, qui est, cette année aussi, à même de mettre à disposition d'importantes sommes.

Les règlements d'exécution du Fonds, contenant les conditions détaillées, sont à la disposition des intéressés et peuvent être obtenus à la Chancellerie de Conseil de l'Ecole polytechnique fédérale.

VENTILATION S. A.

Filtres **Stæfa**
Turbines à air Ateliers à St-Louis (Alsace)
Ventilateurs

Humidification — Chauffage — Ventilation générale —
 Réduction des buées — Dépoussiérage des cardes par le vide — Transport de copeaux — Séchoirs perfectionnés

Assèchement de toutes constructions
 Seuls les procédés **KNAPEN** sont efficaces
 Renseignements et devis gratuits.

Albert COLOMBO, entrepreneur, La Tour-de-Peilz - Vevey
 Téléphone : Bureau 468, Appartem. 579.

TUYAUX FONTE DE CHOINDEZ

FRANCILLON & C^{IE}
LAUSANNE

SOCIÉTÉ ANONYME

TUBES ACIER A EMBOITEMENT

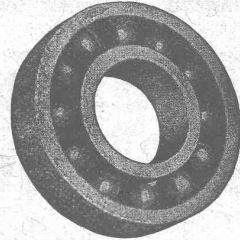
PAPIERS héliographiques,
 calques et à dessin.
COPIES DE PLANS EN TOUS GENRES
ED. ÆRNI-LEUCH, BERNE

Ebol

Enduit noir pour l'augmentation de l'**étanchéité du béton**. Protège le béton et les métaux contre l'**eau acidulée, les eaux de terrains marécageux, etc.** **Moyen anti-rouille.**

DEMANDEZ PRIX ET ÉCHANTILLONS

E. BECK, fabricant de produits d'asphalte, **PIETERLEN**



ROULEMENT A BILLES
D. W. F. pour tout emploi.
 Grandeurs normales en stock à Zurich

Paliers de machines munis de Roulements à billes **D. W. F.**
 REPRÉSENTANT :
D^r Hoigné, ci-devant **M. Schoch et C^o**
 Münsterhof, 14, Zurich I



INERTOL

Enduit protecteur et isolant pour fer et béton contre les acides et l'eau marécageuse.

Martin Keller & Cie.
 Téléphone 64 et 119
 Wallisellen-Zürich et Lausanne, Maupas 17

Papiers à dessin

à calquer et millimétrés pour architectes, ingénieurs, etc.
 Collection d'échantillons et prix sur demande à

METTLER & CURCHOD
 Jumelles, 3 **LAUSANNE** Tél. 26.05

Albany Grease Cook's Lubricant

garanti le meilleur et le plus économique lubrifiant pour

coussinets, engrenages, chaînes, etc.

80 % d'économie.

Adam Cook's Sons Inc. New-York

Représentant général :

F. A. de Moos, Ingénieur
 Reuss-Steg, 3, **LUCERNE**

Brevets d'Inventions

Cabinet **L. FLESCH**, Ingénieur-Conseil,
 4, Rue Pichard, **LAUSANNE** Téléphone 91.05

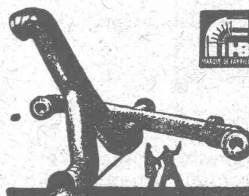
Manufacture de Papiers
Stouky, Baumgartner & C^o, s. a.
LAUSANNE et RENENS

Spécialité de Papiers
 utilisés dans l'Industrie du Bâtiment.

Cendres & Métaux s. a.

Succ. de
 Aufranc & C^o S. A.
 Bienne

Soudure argent pour tout usage (env. 50 sortes).
 Or - Argent - Platine



Tuyaux en tôle pour tous usages
H. Bertram
 Bâle, Voie des Saules 101

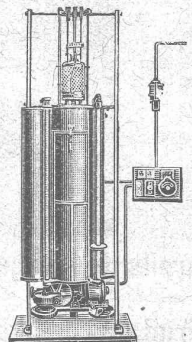
Brevets d'invention
 Marques - Dessins et Modèles

Bovard & Cie
 Ingénieurs-conseils

Bollwerk, 15 **Berne** Bollwerk, 15
 Téléphone : Bollwerk 49 04

Spälti

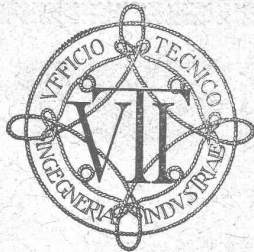
Appareil électrique à héliographe



fournit des copies sans fin ;
 le mètre ct. Négatif en env. 3 minutes,
 le mètre ct. Positif en env. 8 minutes.
 Consommation de courant minime.

Demandez le prospectus aux représentants généraux :

GEBRÜDER SCHOLL
 POSTSTRASSE 3 ZÜRICH



BUREAU TECHNIQUE ITALIEN

DIRECTEUR ING. M. LO PRESTI
PROF. A L'ÉCOLE POLYTECHNIQUE DE MILAN

"U.T.I.",

MILAN (20) Via G. Uberti, 29

CONSULTATIONS GÉNÉRALES EN MATIÈRE INDUSTRIELLE ET TECHNOLOGIQUE

Projets complets d'installations industrielles et de production d'énergie.
Projets complets de moteurs de n'importe quel type.

Préparation des dessins en détail et dessins d'usine.

Moteurs pour autos, motos, aviation. - Moteurs Diesel. - Turbines hydrauliques et régulateurs. - Turbines à vapeur et condenseurs. - Pompes, etc.

EXAMEN ET AVIS SUR LES INVENTIONS ET LES BREVETS

SALLE D'ESSAIS ESSAIS, EXPÉRIMENTS, RÉCEPTIONS
OPINIONS ET CERTIFICATS

IMPRIMERIE LA CONCORDE

Direction :

LAUSANNE

Th. Pache-Tanner
J. Pache-Vuitel

JUMELLES, 4
Téléphone 35 95

Impressions commerciales et artistiques

Tirages en couleurs, illustrations, Labeurs

Journaux, volumes, brochures, catalogues

Circulaires :: Enveloppes :: Programmes

Cartes de visite et d'adresse, Obligations

Faire-part, Registres :: Algèbre, Musique



Garantie

contre les ouragans.

Eternit



Eternit Niederurnen

Excellente ardoise pour couvertures
et revêtements de façades

Durée illimitée
Garantie 10 ans

Revêtements intérieurs de plafonds
et parois

Asphalte naturel de Travers

Seules mines d'Asphalte en Suisse.

Reconnu le meilleur Asphalte

Représentants pour la Suisse:

E.-R. Zetter & Co,
à Soleure

Maison fondée en 1843.

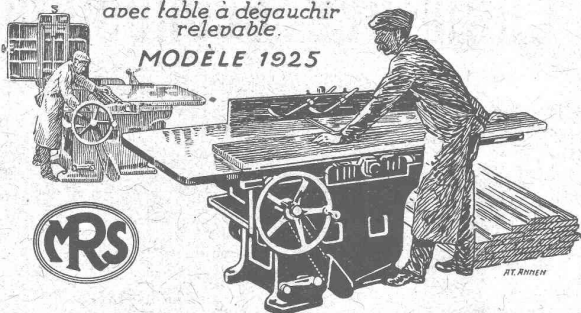


Marque de fabrique.

Raboteuse-Dégauchisseuse combinée

avec table à dégauchir
relevable.

MODÈLE 1925



ATELIERS DE CONSTRUCTION RAUSCHENBACH SA

FONDÉS EN 1842 SCHAFFHOUSE (SUISSE)

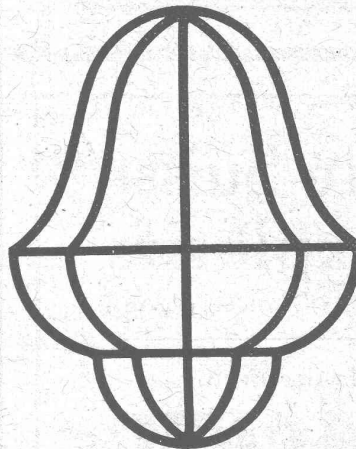
Constructeurs spécialistes de machines modernes à travailler le bois et matériel de scieries.

Carcasses d'abat-jour

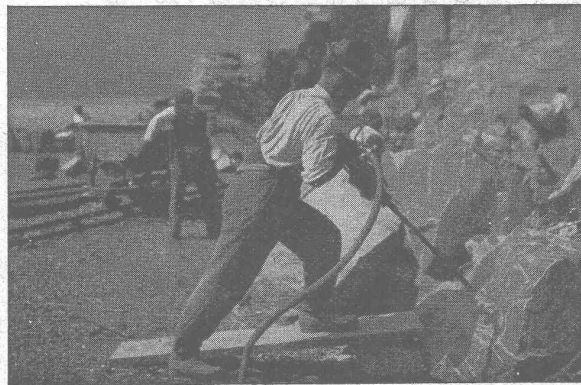
exécution très soignée,
soudées à l'autogène.

Emile Scholer
Bâle I

Demandez le nouveau
catalogue.



Marteau - perforateur „ Flottmann “



H. FLOTTMANN & C^{IE} Renggerstrasse, 86, ZURICH
Téléphone : Selnau 4671. Adr. télégr. : Flottmann-Zurich.



reconnu la meilleure peinture pour
l'intérieur et l'extérieur

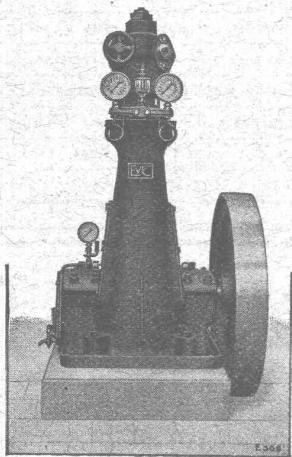
Très brillante ou mate

Représentant général pour la Suisse : B1 536 g

C. HAESSIG, Rue Dufour, 53, BALE

ESCHER WYSS & C^{IE} S.A.

Zurich Suisse A174

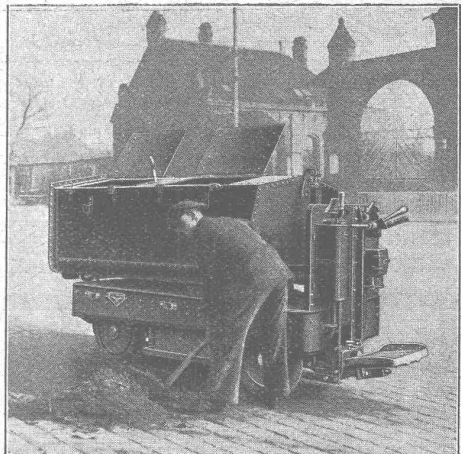


Machines frigorifiques et à glace

à acide carbonique et à ammoniacque

20/25

BLEICHERT



« Léopard », chariot automobile « Bleichert » p^r transbordement d'immondices

ADOLF BLEICHERT & Co. LEIPZIG

Installations de chargement et de transport

REPRÉSENTANTS POUR LA SUISSE :

ROBERT AEBI & C^{IE}, S.A., ZURICH

Société Suisse des Explosifs

Usine et siège à GAMSEN près Brigue (Valais)

Explosifs de sûreté :

GAMSITE

PLASTAMMITE • SIMPLONITE

Dynamites à tous dosages

Dynamite „Antigel“

Mèches et Détonateurs

Tous accessoires pour le tir des Mines

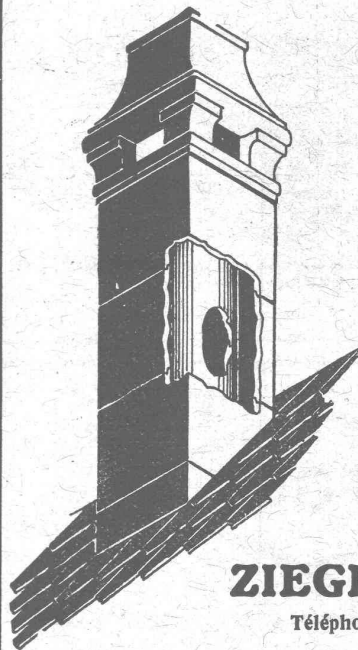
Télégrammes : „Explosifs-Brigue“

Téléphone : N° 15, Brigue

Cheminée économique

+ Brevet 88876

favorisant
l'aération



Briques
Moëllons
Hourdis
Planelles

chez

ZIEGEL A.-G., ZURICH

Téléphone : SELNAU 66.98

Dépositaires : Gétaz-Romang-Ecoffey, Lausanne et Vevey.

Paul Mayer, S.A., Fribourg.

Rychner Frères & Cie, Neuchâtel.

Lampes solaires Osram

Pour l'éclairage de magasins et vitrines des branches suivantes :

Soieries et tissus - Confection pour
Dames et Messieurs - Fleurs

La source de lumière artificielle idéale pour

Teintureries - Imprimeries (Chromo-
typographie) - Salons de coiffure
(spécialement ceux où l'on teint les cheveux)
Fabriques de cigares - Salles d'opé-
ration - Cabinets dentaires - Ateliers
de peinture - Galeries de tableaux

Tout spécialement indiquées pour

Eclairage - réclame

à cause de leur lumière blanche, et
l'éclairage complémentaire pendant
le jour, des locaux de travail
souffrant d'une pénurie de lumière.

La teinte bleue de l'ampoule absorbant environ 30 % de lumière, il est nécessaire de
choisir la force des lampes (nombre de watts) en conséquence. Les lampes à forte intensité
doivent être placées dans des globes-diffuseurs appropriés pour éviter tout éblouissement.

OSRAM

S. A.

ZURICH

MAMMUT



Isolierstoff
für Hoch- u. Tiefbau

Mammoth

Plaque d'asphal-
te souple, formée
d'un tissu im-
prégné, fabriqué
avec de l'asphalte

pur et ne contenant aucun produit provenant de la distillation du goudron de houille. Etanchéité et souplesse permanentes. — Pour toitures et fondations, ponts, ouvrages hydrauliques, toits plats, terrasses.

Porolithe ajouté au mortier de ciment, le rendant étanche contre les intempéries.

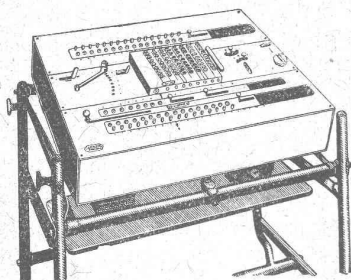
Emulsion d'asphalte et Evéol enduit résistant à l'eau douce pour murs, constructions en bois et fer.

ASPHALT-EMULSION S. A., ZURICH Hafnerstrasse, 7
Téléph. Selnau 4674

Dépôt assorti chez **RICHARD FRÈRES**, entreprise de couverture, Lausann, Valentin, 60

FABRICATION SUISSE

Machine à calculer «Millionnaire»



ADDITION - DIVISION
SOUSTRACTION □□
□ MULTIPLICATION

Pour multiplier (diviser) il suffit d'UN SEUL coup de manivelle à donner par chiffre du multiplicateur (quotient). Le chariot se déplace automatiquement. Machines opérées à main ou à moteur électrique. Clavier. Totalisateur.

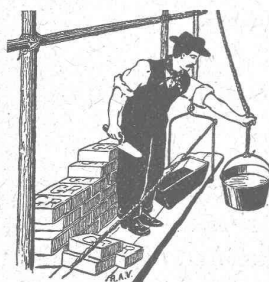
Seuls fabricants :

H. W. EGLI S. A., ZURICH (SUISSE)

GÉTAZ, ROMANG, ÉCOFFEY S. A.

Lausanne, Vevey, Genève, Montreux, Châtel St-Denis

Matériaux de constructions



Granit du Tessin.

CERESITE, produit idéal pour rendre le mortier étanche

Fabriques de Carreaux en ciment pour dallages - Tuyaux en ciment

Carreaux céramiques

pour dallages et revêtements
Articles sanitaires pour toilettes, bains, W. C., etc. - Exposition permanente à Lausanne, Vevey et Genève

Produits réfractaires et isolants
Bois de construction

CARRELAGES - REVÊTEMENTS - MOSAIQUES - ÉVIERS



Huber & Barbey

LAUSANNE

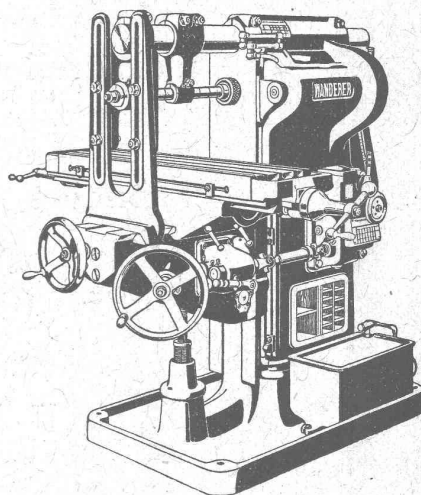
9, Av. du Tribunal Fédéral - Téléph. 62.60

Représentants généraux pour la Suisse
des Usines Céramiques

VILLEROY & BOCH
à Mettlach (Sarre)

Fournitures - Pose par spécialistes

W. WOLF, ING. ZÜRICH



FRAISEUSE - WANDERER

MACHINES-OUTILS

PLANCHERS

EUBOOLITH

SANS JOINTS

DEPUIS 25 ANS PLUS DE 8 000 000 m² POSÉS

USINES EUBOOLITH S. A.
OLTEN