

**Zeitschrift:** Bulletin technique de la Suisse romande  
**Band:** 52 (1926)  
**Heft:** 3

## **Werbung**

### **Nutzungsbedingungen**

Die ETH-Bibliothek ist die Anbieterin der digitalisierten Zeitschriften auf E-Periodica. Sie besitzt keine Urheberrechte an den Zeitschriften und ist nicht verantwortlich für deren Inhalte. Die Rechte liegen in der Regel bei den Herausgebern beziehungsweise den externen Rechteinhabern. Das Veröffentlichen von Bildern in Print- und Online-Publikationen sowie auf Social Media-Kanälen oder Webseiten ist nur mit vorheriger Genehmigung der Rechteinhaber erlaubt. [Mehr erfahren](#)

### **Conditions d'utilisation**

L'ETH Library est le fournisseur des revues numérisées. Elle ne détient aucun droit d'auteur sur les revues et n'est pas responsable de leur contenu. En règle générale, les droits sont détenus par les éditeurs ou les détenteurs de droits externes. La reproduction d'images dans des publications imprimées ou en ligne ainsi que sur des canaux de médias sociaux ou des sites web n'est autorisée qu'avec l'accord préalable des détenteurs des droits. [En savoir plus](#)

### **Terms of use**

The ETH Library is the provider of the digitised journals. It does not own any copyrights to the journals and is not responsible for their content. The rights usually lie with the publishers or the external rights holders. Publishing images in print and online publications, as well as on social media channels or websites, is only permitted with the prior consent of the rights holders. [Find out more](#)

**Download PDF:** 12.01.2026

**ETH-Bibliothek Zürich, E-Periodica, <https://www.e-periodica.ch>**

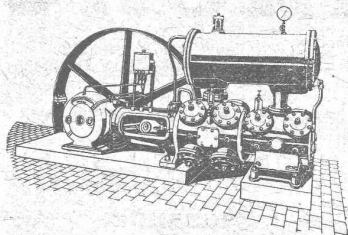
# COMPRESSEURS POMPES A VIDE

à piston ou rotatifs.

## ESSOREUSES

Machines spéciales pour la teinture et l'apprêt.  
Machines pour travailler les métaux en feuilles.

(Système Jæcklin frères).

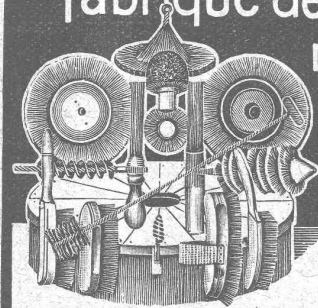


S. A. des Ateliers de Construction

# BURCKHARDT

BALE

## Fabrique de Broses métalliques



**Jacq. Thoma**  
Winterthour (Suisse)

**Brosses métalliques**  
pour toutes industries.

**Grande maison spéciale**  
**d'installations de clarification pour maisons**  
(article de commerce)

## cherche Représentant

bien introduit auprès des autorités, architectes, etc.  
Offres sous chiffres F. K. Z., à Rudolf Mosse, Frankfort s/M.

# OEHLER



Depuis  
plus de 20 ans les  
**USINES MÉTALLURGIQUES**  
**OEHLER & C<sup>o</sup>**  
**SOCIÉTÉ ANONYME**  
**A A R A U**

construisent des  
**Transporteurs**  
**et Élévateurs de toutes sortes**

DEMANDEZ NOS CATALOGUES

## Géomètre officiel

se chargerait, aux meilleures conditions, de tous travaux :  
études de tracés, piquetages de lignes électriques,  
nivellements, etc.

Faire offres sous chiffre 168, à l'Indicateur Vaudois, Lausanne.



Représentation générale et stock  
pour la Suisse :  
**AMSLER & Co, Feuerthalen.**

## Brevets d'invention

marques - dessins et modèles

## A. BUGNION

Physicien diplômé  
de l'Ecole Polytechnique Fédérale.  
Ancien élève de l'Ecole supérieure  
d'Electricité, à Paris.

Ancien expert technique  
au Bureau fédéral  
de la Propriété Intellectuelle.

Corraterie, 13 **GENÈVE** Corraterie, 13

Téléphone Stand 79.20

# INDICATEUR VAUDOIS

Livre d'adresses de Lausanne et du Canton de Vaud. - Dans toutes les librairies

:: PARAIT CHAQUE ANNÉE EN JANVIER ::

# CONSTRUCTIONS en FER

Ponts, Charpentes, Mâts, Réservoirs, Grues, Tôlerie, etc.

**Wartmann, Vallette & C<sup>ie</sup>, Genève**

Même maison à  
**BROUGG (Argovie)**



## Offres d'exploitation de Brevets d'invention IMER & DE WURSTEMBERGER ci-devant E. IMER-SCHNEIDER INGENIEUR CONSEIL GENÈVE

Les propriétaires des brevets suisses suivants désirent entrer en relation avec des fabricants suisses, en vue de la fabrication des articles brevetés et seraient disposés à céder des licences d'exploitation ou à vendre leurs brevets :

N° 81901, Louis Duparc et Charles Urfer, pour : « Procédé pour la fabrication du peroxyde d'azote par oxydation du gaz ammoniac » ; N° 93 806, pour : « Procédé pour la fabrication d'une masse pouvant servir de catalyseur » et N° 93 808, pour : « Procédé et appareil pour la préparation synthétique du gaz ammoniac ».

N° 105 574, Lorenzo Valenti, pour : « Carburateur pour moteurs à explosions ».

N° 108 971, Electrical Improvements Limited, pour : « Coupe-circuit électrique ».

N° 101805, Alexandre-Albert Holle, pour : « Hélice ».

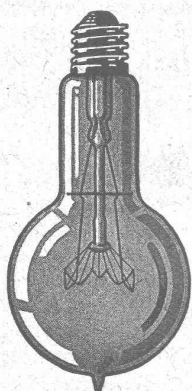
Prière d'adresser les offres ou propositions à MM. Imer & de Wurtemberg, ci-devant M. E. Imer-Schneider, Ingénieur-Conseil, 59, rue du Stand, à Genève, qui les transmettront à qui de droit.

### A VENDRE

cause double emploi 3 installations hydrauliques complètes Decauville avec pompes, accus et 12 presses 30 tonnes. Installation nickelage complète avec tonneaux et tourets polissage. Tour parallèle, 6 balanciers à main, le tout en parfait état.  
C. C. F. S. V. R., 57, rue Emériau, Paris.

### IMPRIMERIE LA CONCORDE

Jumelles 4, - LAUSANNE - Tél. 35.95



## LAMPES

à filament étiré

1 Watt et 1/2 Watt

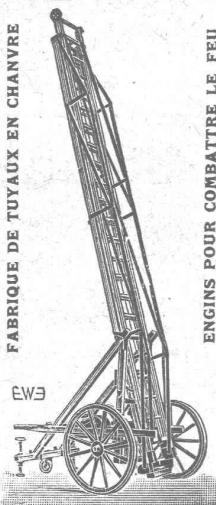
Fabrication exclusivement suisse

LUMIÈRE S.A.

GOLDAU (Suisse)

ÉCHELLES pour service électrique et pour pompiers

FABRIQUE DE TUYAUX EN CHANVRE

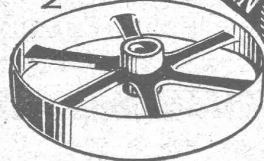


ENGINS POUR COMBATTRE LE FEU

EHR SAM, WÄDENS WIL (Zurich)



G. ZINK  
ST. GALLEN C.  
SPEZIALFABRIK  
MOD. TRANSMISSIONEN  
TELEPHON  
N° 3715



Roues en bois, fonte et fer.  
Transmissions et courroies en cuir.

## Architecte, Ingénieur, Technicien

ou personne ayant de bonnes connaissances dans la construction du bâtiment et disposant de capitaux, trouverait à

### s'intéresser activement

dans une importante entreprise de construction et d'industrie du bois bien introduite dans toute la Suisse. La participation peut avoir lieu sous forme de commandite ou de prêt avec sérieuse garantie hypothécaire.

Offres sous chiffres R. 50 080 C. aux Annonces Suisses S. A., Lausanne.

Tout ce qui concerne les

# Annonces

du

Bulletin Technique doit être adressé exclusivement à la

Société suisse d'Édition (Indicateur vaudois)

Lausanne.

Nous déclinons toute responsabilité pour ce qui porte une autre suscription. Régie des Annonces.

## Soumission

La Direction du 1<sup>er</sup> arrondissement des C. F. F. met en soumission la reconstruction :

1. du viaduc du Toggeliloch près de Guin, km. 71,785.
2. du pont sur la Singine entre Flamatt et Thörishaus, km. 86,277. de la ligne Lausanne-Berne.

La soumission comporte :

1. Viaduc du Toggeliloch.

Fouille pour fondations, terre et rocher.	2000 m <sup>3</sup>
Béton des piles et des voûtes.	6800 m <sup>3</sup>
Chapes asphalte et ciment	1030 m <sup>2</sup>
Démolition de maçonnerie	500 m <sup>3</sup>

2. Pont sur la Singine.

Fouille pour fondations, terre et rocher.	1350 m <sup>3</sup>
Béton des piles et des voûtes.	4900 m <sup>3</sup>
Chapes asphalte et ciment	700 m <sup>2</sup>
Démolition de maçonnerie	830 m <sup>3</sup>
Revêtement en granit	460 m <sup>2</sup>

On peut consulter les plans, cahiers des charges et se procurer les formulaires de soumission, dès le 5 janvier 1926, à la Division des Travaux, bureau des ponts, au rez-de-chaussée du bâtiment de la P. V. à Lausanne.

Les plans seront remis aux entrepreneurs qui en feront la demande pour le prix de :

- fr. 20.— pour le viaduc du Toggeliloch ;  
fr. 25.— pour le pont de la Singine.

Ces sommes ne seront pas remboursées.

Les offres devront parvenir à la Direction du 1<sup>er</sup> arrondissement des C. F. F., à Lausanne, le 9 février 1926 au plus tard, sous pli fermé, portant la suscription :

- « Viaduc du Toggeliloch »  
« Pont sur la Singine »

Les travaux seront adjugés en deux lots, un par pont. Les offres seront valables jusqu'au 31 mars 1926.

Les soumissions seront ouvertes au bâtiment d'administration N° 2, à La Razude, à Lausanne, le 11 février 1926, à 11 heures.

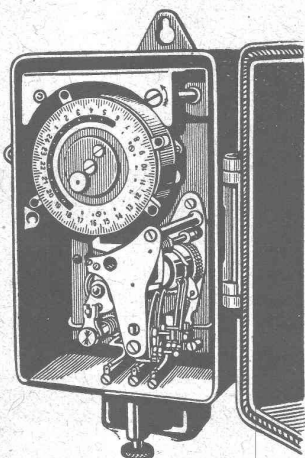
## INDICATEUR VAUDOIS

Livre d'adresses de Lausanne et du Canton de Vaud. — Dans toutes librairies.

**S.A. DES INTERRUPTEURS AUTOMATIQUES**

**BERNE**

Marque **SAIA** déposée

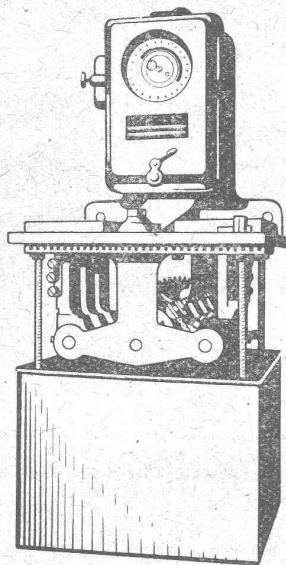


Interrupteurs horaires  
pour éclairage public.

Interrupteurs de blocage.

Thermorégulateurs.

Minuteries.



Interrupteurs à distance.

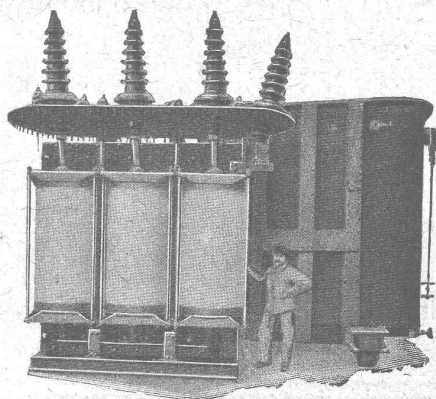
Horloges de commutation  
pour compteurs à tarif multiple.

Horloges de commande.



Télégrammes : SAVOISIENNE AIX-LES-BAINS

Téléphone : N° 1 - 2



TRANSFORMATEUR TRIPHASÉ DE 7000 KVA - 90000/22000 VOLTS  
MONTAGE EXTÉRIEUR

**TRANSFORMATEURS**

TOUS GENRES - TOUTES PUISSANCES  
TOUTES TENSIONS

REPRÉSENTANTS DEMANDÉS POUR LA SUISSE



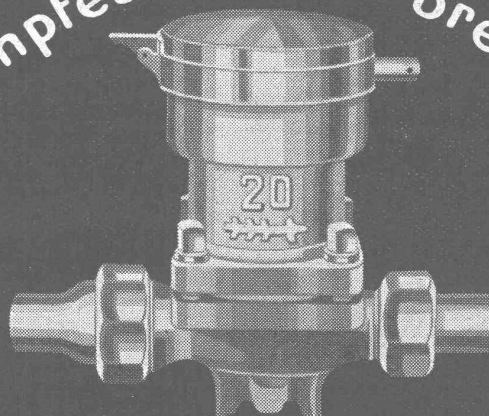
**DREYER ROSENKRANZ & DROOP**

**Siège: ALTSTETTEN - ZÜRICH**

Fabrication en Suisse



Compteur d'eau breveté



Agents généraux pour la Suisse française et le canton de Berne :

**PETITPIERRE FILS & C<sup>o</sup>, NEUCHÂTEL**



# ATELIERS DE CONSTRUCTIONS MÉCANIQUES

## de VEVEY (Suisse)

TÉL. N° 69     Adr. télégr.: FONDERIE-VEVEY

### **TURBINES et RÉGULATEURS**

Monte-charges de tous systèmes

Compresseurs.

Presses hydrauliques.

ENGINS DE LEVAGE

**Grues, ponts  
et plaques tournantes.**

Chariots transbordeurs.

**BRANCHEMENTS et  
CROISEMENTS**

### **FONDERIE de FER et de BRONZE**

PONTS et

Charpentes métalliques.

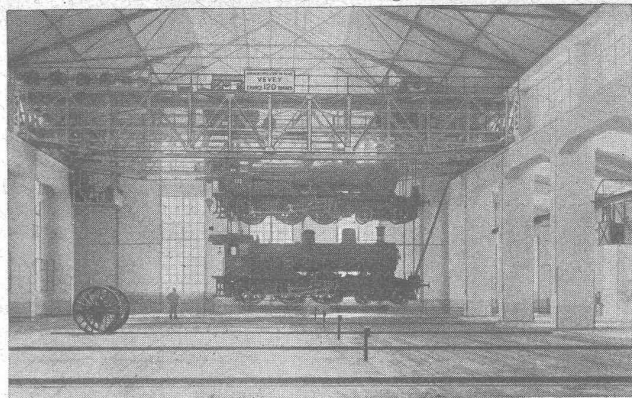
RÉSERVOIRS

et CHAUDIÈRES

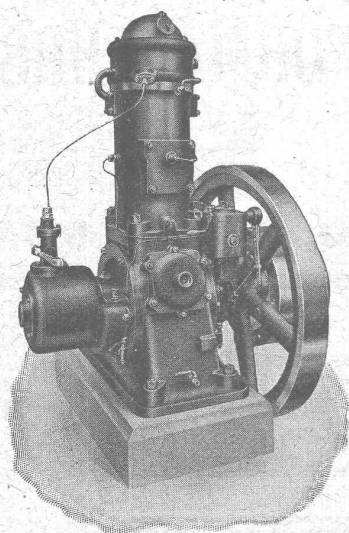
**GAZOMÈTRES  
TUYAUX**

**BARRAGES et ÉCLUSES**

DEVIS pour toutes  
MACHINES sur demande.



Pont roulant électrique de 120 tonnes livré aux Ateliers des C. F. F., à Yverdon. — Vue prise au cours des essais de réception, les deux locomotives remplaçant les charges usuelles de rails.



## **Moteur à huile lourde „UTO”**

Fabrication suisse de tout premier ordre.

**Moteur incomparablement avantageux et économique  
pour installations de tous genres.**

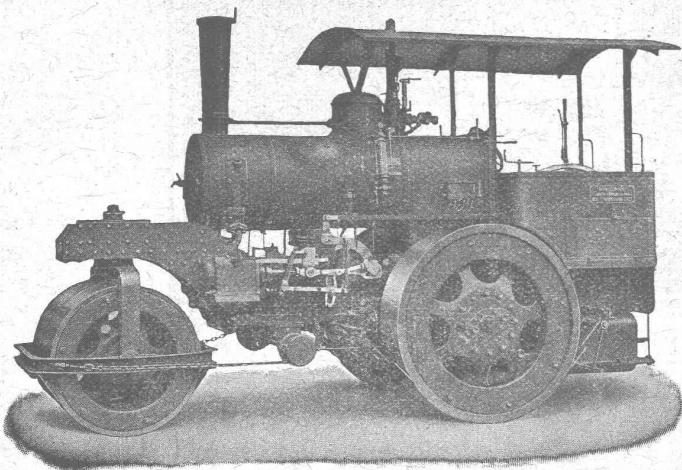
Un grand nombre en service en Suisse et à l'étranger.

Les meilleures références !

*Vente exclusive et prospectus et offres par*

**ROBERT ÆBI & C<sup>IE</sup>, S. A., ZURICH**

**Société Suisse pour la Construction de Locomotives et de Machines, Winterthur**



## **Rouleaux-Compresseurs**

Construction la plus moderne  
livrables très rapidement.

**Travaux de chaudronnerie  
de tous genres**

**DEMANDEZ PROSPECTUS ET DEVIS**

# TRAVAUX D'ASPHALTAGE

COUVERTURES EN CIMENT VOLCANIQUE

Chapes en asphalte sur voûte, tunnel, etc

Asphalte caoutchouté monolithe

Planelles et pavés en asphalte comprimé

Pavage de bois

POUR COUVERTURES DE  
TOITURES PLATES POUR  
BATIMENTS, FABRIQUES

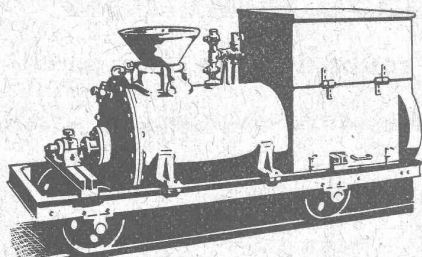
PLAQUES ISOLATRICES EN ASPHALTE

Travaux garantis

Etanchéité parfaite

Nombreuses références

**ROSSO & SCHNEEBELI**  
LAUSANNE et VEVEY



Machine à injection de ciment.

## CHAUDRONNERIE

Cette machine à injection de ciment  $\oplus$  brevetée, permet de la façon la plus simple et la meilleure marché, les injections avec du ciment dans les tunnels, galeries, etc. Livrable du stock.

❧ **RICHTERSWIL** ❧

**BENZINES**

**BENZOL**

**CARBURE**

Téléphone 2338



SOCIÉTÉ ANONYME  
**GEORGES MICHOU**  
POUR LE COMMERCE DES  
**HUILES ET BENZINES**

**HUILES MINÉRALES**

**GRAISSE CONSISTANTE**

**DÉCHETS DE COTON**

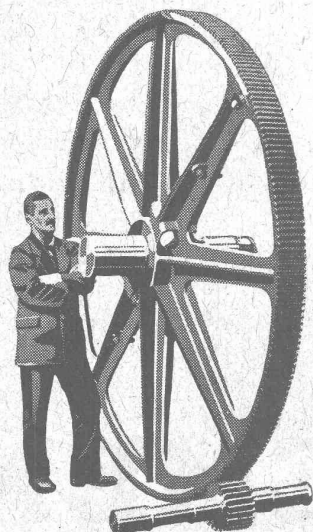
Téléphone 2338

## S. A. DES ENGRENAGES MAAG ZURICH

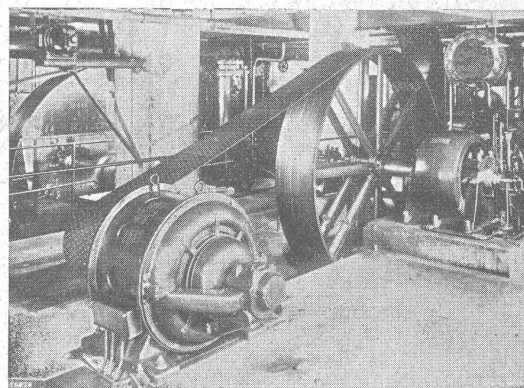
### Engrenage Maag

pour la commande d'une pompe à 3 corps

Puissance : 110 HP  
Rapport : 485/40 t./min.



Pignon avec dents trempées et rectifiées.  
Roue en acier coulé avec dents rabotées.



## Courroie „Pieuvre”

$\oplus$  brevetée  $\oplus$

Rend inutile les enrôleurs.

Pas de pertes par glissement.

75 à 80% de plus de puissance qu'une courroie ordinaire.

6 à 12 % d'économie constante de force motrice.

Durée au moins double des courroies ordinaires.

Seuls fabricants : **RAUCH & Cie, Meilen**

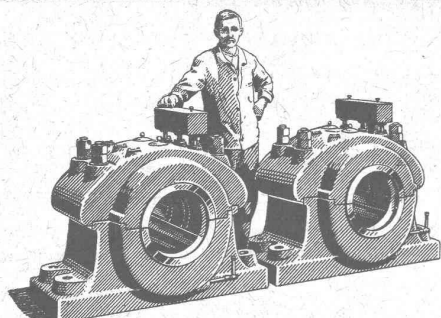
Représentants exclusifs pour la Suisse romande :

**S. A. BROWN, BOVERI & C<sup>IE</sup>**  
BUREAU TECHNIQUE DE LAUSANNE





∞ SOCIÉTÉ DES USINES DE LOUIS DE ROLL ∞  
**SUCCURSALE: USINE DE CLUS CT. DE SOLEURE**



Paliers à patin, type lourd, de 350 mm. d'alésage, à graissage à bagues et circulations p<sup>r</sup> 360 tours/min.

## TRANSMISSIONS MODERNES

avec paliers à graissage à bagues ou à billes.

Installations de transmissions complètes pour toutes les branches de l'industrie.

Embrayages à friction système Benn.

Embrayages électromagnétiques à friction, brevetés en Suisse et à l'étranger.

**Transmissions LÉNIX brevetées**

**SUCCURSALE: FONDERIE D'OLTEN**

**Fonte brute pour poulies et roues dentées en tous genres**

## Ventilateurs



pour tous les besoins  
de l'industrie

**Moteurs électriques**

pour tous courants

**G. Meidinger & Co, Bâle**



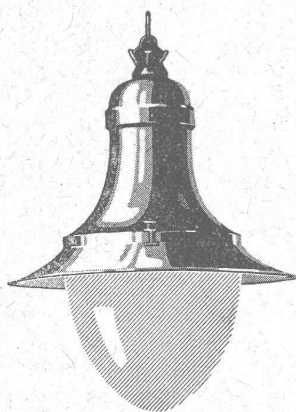
**Mortaiseuse**  
**TYPE K.F. à chaîne**

### AVANTAGES:

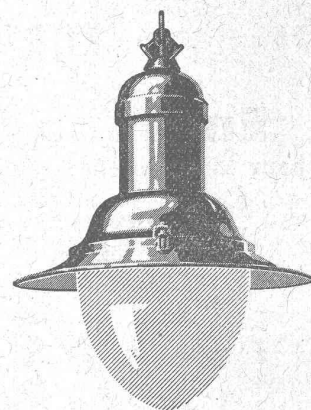
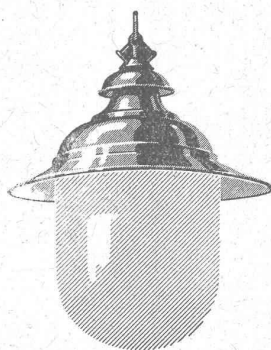
Table réglable verticalement, horizontalement et obliquement.  
 Deux guides, dont l'un réglable.  
 Débrayage automatique de la chaîne dans sa position supérieure; la préservant contre l'usure.  
 Leviers très sensibles à la manœuvre, par mettant l'usinage des bois les plus durs.  
 Commande directe ou par transmission.

**ATELIERS DE CONSTRUCTION RAUSCHENBACH S. A.**  
 SUISSE SCHAFFHOUSE FONDÉS EN 1842.  
 Constructeurs spécialistes de machines modernes à travailler le bois et matériel de scieries

## ARMATURES POUR LAMPES 1/2-WATT



Pr éclairage extérieur  
et intérieur, fermeture  
à vis ou à articulation



Ventilation efficace  
Forme élégante  
Construction solide



**Société Anonyme des  
Produits électrotechniques**

**SIEMENS**

Dépt. SIEMENS - SCHUCKERTWERKE, Zurich