

Zeitschrift: Bulletin technique de la Suisse romande
Band: 52 (1926)
Heft: 26

Werbung

Nutzungsbedingungen

Die ETH-Bibliothek ist die Anbieterin der digitalisierten Zeitschriften auf E-Periodica. Sie besitzt keine Urheberrechte an den Zeitschriften und ist nicht verantwortlich für deren Inhalte. Die Rechte liegen in der Regel bei den Herausgebern beziehungsweise den externen Rechteinhabern. Das Veröffentlichen von Bildern in Print- und Online-Publikationen sowie auf Social Media-Kanälen oder Webseiten ist nur mit vorheriger Genehmigung der Rechteinhaber erlaubt. [Mehr erfahren](#)

Conditions d'utilisation

L'ETH Library est le fournisseur des revues numérisées. Elle ne détient aucun droit d'auteur sur les revues et n'est pas responsable de leur contenu. En règle générale, les droits sont détenus par les éditeurs ou les détenteurs de droits externes. La reproduction d'images dans des publications imprimées ou en ligne ainsi que sur des canaux de médias sociaux ou des sites web n'est autorisée qu'avec l'accord préalable des détenteurs des droits. [En savoir plus](#)

Terms of use

The ETH Library is the provider of the digitised journals. It does not own any copyrights to the journals and is not responsible for their content. The rights usually lie with the publishers or the external rights holders. Publishing images in print and online publications, as well as on social media channels or websites, is only permitted with the prior consent of the rights holders. [Find out more](#)

Download PDF: 10.01.2026

ETH-Bibliothek Zürich, E-Periodica, <https://www.e-periodica.ch>

SULZER

Pompes centrifuges

pour stations de distribution d'eau municipales et communales, toutes exploitations agricoles et industrielles, installations d'accumulation, alimentation de chaudières, irrigation et drainage, service d'incendie, pompage d'eaux d'égout et fonçage de mines. Pompes domestiques à fonctionnement automatique. Pompes sur chariots.

Ventilateurs

hélicoïdaux pour pressions . . . jusqu'à 10 mm de colonne d'eau, à basse pression pour pressions de 10 — 100 mm de colonne d'eau, à moyenne pression p. pressions de 60 — 300 mm de colonne d'eau, à haute pression pour pressions de 60—2000 mm de colonne d'eau, Exécutions spéciales livrées pour des débits jusqu'à 500 m³/sec.

SULZER FRÈRES, SOCIÉTÉ ANONYME, WINTERTHUR



L'expérience apprend :

qu'une installation téléphonique rationnelle augmente le rendement d'une exploitation. Les ordres sont rapidement donnés. On peut immédiatement obtenir les renseignements désirés et on évite les courses inutiles. Pour obtenir ces améliorations, il faut choisir judicieusement le système à installer.

Les téléphones automatiques Siemens s'adaptent à toute exploitation.

Notre liste de références et notre brochure « Les clients jugent » en témoignent. Demandez-en l'envoi gratuit.

S.A. des Produits Electrotechniques

SIEMENS

Dépt. Siemens & Halske

Lausanne

Grand-Pont 8

Grosses Elektrizitätswerk sucht zu möglichst baldigem Eintritt

dipl. Maschinen-Ingenieur

als Chef des mechanisch-technischen Bureaus

Für die Stelle ist erforderlich : gute theoretische Kenntnisse und gründliche Konstruktionserfahrungen im Wasserturbinen- und allgemeinen Maschinenbau, sowie Erfahrung im Betrieb und Unterhalt von Turbinen und zugehörigen mechanischen Anlagen.

Vollständige Anmeldungsschreiben mit Angabe des Lebenslaufes, Bildungsganges, bisheriger beruflicher Tätigkeit, der Gehaltsansprüche, des frühesten Eintrittstermins und Beilage von Zeugnisabschriften vermittelt die Annoncen-Exp. der Zeitschrift unter N° 197 *Indicateur Vaudois, Lausanne.*

Service technique suisse de placement (suite).

1326. Tüchtiger-Eisenkonstrukteur für Wehrbauten mit Kenntnissen in Statik und Eisenbeton nach Zürich.

1328. Tüchtiger Tiefbau-Techniker für die Anfertigung von Ausführungsplänen, bernschweiz. Kraftwerk. Beschäftigungsdauer ca. 6 Monate.

1330. Konstrukteur mit Kenntnissen im Bau von industriellen Feuerungsanlagen, Hochkaminen und Kesseleinmauerungen, von schweizerischer Ofenbaufirma gesucht.

1332. Technisch gebildeter, jüngerer Mann, sei er Ingenieur, Architekt, Bautechniker, als « employé intéressé », mit einer Interessen-Einlage von ca. Fr. 20 000 (S.) zur Mitarbeit bei einer Waldausbeutung (Mittelmeer).

1334. Bautechniker-Bauführer gesucht auf ein Architekturbureau nach Zürich.

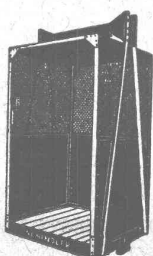
1336. Tüchtiger Bauhüter (Architekt oder Bautechniker) für grössere Ueberbauung. Architekturbureau in Zürich.

Non encore pourvus : 1217a, 1255a, 1268a, 1275, 1277, 1279, 1281, 1283, 1285, 1287, 1291, 1293, 1295, 1304, 1310, 1312.

Adresser toutes les communications à Zurich, Tiefenhöfe, 11.



Fabrique d'ascenseurs
électriques
Schindler & C^{ie}
LUCERNE



Ascenseurs

130 000 installations dans le monde entier.

OTIS

Monte-charges

30 000 installations en Europe.

ASCENSEURS OTIS : Fabrique à Zurich, Birmensdorferstr. 273. — LAUSANNE : Galeries du Commerce, Tél. 93.21

A vendre

pour faute d'emploi un petit
théodolite

de chantier, cercle horiz. 10 cm., cercle vert. 8 cm., nouvelle division, fils stadimétriques 1:400, grossissement 20, en très bon état de conservation. Caisse en bois pour le transport, trépied. Prix: 380 francs
S'adresser à Case postale 1665 Bienne 7.
P 3182 U

Chocolaterie à vendre

Usine située dans le Hainaut (Belgique) très bien outillée et pouvant servir à tout usage industriel, à remettre.
Ecrire sous chiffre 199, à l'Indicateur Vaudois, Lausanne.

Cendres & Métaux S.A.

Succ. de
Aufranc & C^{ie} S.A.
Bienne

Soudure argent
pour
tout usage
(env. 50 sortes.)
Or - Argent - Platine

Brevets d'invention
dessins et modèles

Nægeli & C^{ie}

Ingénieurs - Conseils

BERNE

Waghausgasse 1

Téléphone Christoph 3407

MAXIMA



**PLANCHERS
TRANSLUCIDES**
en béton armé avec pavés „Maxima“

P. CHIARA & FILS

Téléphone 2135 LAUSANNE Téléphone 2135

Brevets d'invention

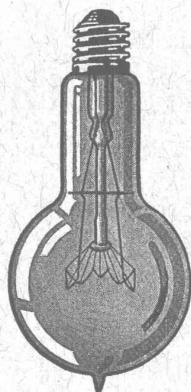
marques - dessins et modèles

A. BUGNION

Physicien diplômé
de l'Ecole Polytechnique Fédérale.
Ancien élève de l'Ecole supérieure
d'Electricité, à Paris.
Ancien expert technique
au Bureau fédéral
de la Propriété Intellectuelle.

Corraterie, 13 GENÈVE Corraterie, 31

Téléphone Stand 79.20



LAMPES
à filament étiré

1 Watt et 1/2 Watt

Fabrication exclusivement suisse

LUMIÈRE S.A.
GOLDAU (Suisse)

INDICATEUR VAUDOIS

Livre des adresses
de Lausanne et du
Canton de Vaud.

Dans toutes librairies

Manufacture de Papiers
BAUMGARTNER & C^o
LAUSANNE et RENENS

Spécialité de Papiers
utilisés dans l'Industrie du Bâtiment.

Brevets d'invention
Marques - Dessins et Modèles

Bovard & C^{ie}

Ingénieurs-conseils

Bollwerk, 15 Berne Bollwerk, 15
Téléphone: Bollwerk 49 04

Les titulaires des brevets suisses
ci-après désirent entrer en relations
avec des industriels suisses en vue
de la mise en œuvre de leurs inventions:

N° 106 497 du 16 novembre 1922: « Procédé de chauffage central et installation pour sa mise en œuvre. »

N° 108 035 du 14 décembre 1922: « Procédé pour la fabrication de gaz à partir d'huiles et installation pour sa mise en œuvre. »

N° 108 393 du 8 novembre 1923: « Dispositif de régulation de la flexibilité des ressorts à lames. »

Prière d'adresser offres et propositions à l'Office de Brevets A. Bugnion, Corraterie, 13, Genève, qui les transmettra à qui de droit.

Installations sanitaires - Maison Daniel Perret
LAUSANNE, 6-8, Av. de Béthusy — Perret frères, LAUSANNE

Installation d'Usines, Villas, Salles de bains
simples et modernes. — Système anglais.

MAGASIN D'EXPOSITION ET DE VENTE
Maison fondée en 1888. **TELEPHONE 9085.**

TUYAUX FONTE DE CHOINDEZ

FRANCILLON & C^{ie}
LAUSANNE

SOCIÉTÉ ANONYME

TUBES ACIER A EMBOITEMENT



La Toilette Moderne par le Distributeur de savon liquide

LISODIS

Indispensable dans tous bâtiments: salles de bain, toilettes, etc.

Seuls fabricants:

Société Anonyme LE LISODIS, Sainte-Croix.

Ebol

Enduit noir pour l'augmentation de l'étanchéité
du béton. Protège le béton et les métaux contre
l'eau acidulée, les eaux de terrains marécageux, etc. **Moyen anti-rouille.**

DEMANDEZ PRIX ET ÉCHANTILLONS

E. BECK, fabricant de produits d'asphalte, PIETERLEN

Cartons Bitumés S. C. (Centrale de vente
des fabriques suisses de carton bitumé)

Téléph.: Bollwerk 17.91

Schauplatzgasse, 23 III

BERNE

Rue des Spectacles, 23 III

Téléph.: Bollwerk 17.91

Vente exclusive de:

Cartons bitumés - Ciment ligneux - Mastic d'asphalte - Masse collante
de toutes les fabriques suisses de carton bitumé.

Asphalte naturel de Travers

Seules mines d'Asphalte en Suisse.

Reconnu le meilleur Asphalte

Représentants pour la Suisse :

E.-R. Zetter & Co,
à Soleure

Maison fondée en 1843.



Marque de fabrique.

Flottmann

Compresseurs d'air stationnaires et sur chariot avec moteur à Benzine - Pétrole.

Marteaux perforateur à haut rendement.

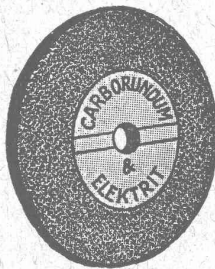
Brise-béton pour défoncer les routes.

Accessoires pour installations pneumatiques.

H. FLOTTMANN & Co Renggerstrasse, 86, ZURICH
Téléphone : Selnau 1671. Adr. télégr. : Flottmann-Zurich.

MEULES ET PIERRES

Supériorité
incontestable



Grands stocks

WERNER GÜRTLER
WINTERTHUR LAUSANNE (CASE JORDILS)

„ALBECO“

Huile pour Automates

Huile soluble à l'eau

Huile pour Moteurs

Huile d'Adhésion

pr. courroies

Graisses industrielles

Demandez offres :

Albert Erb & Co, Bâle

Téléphone B. 31.81

E. MIAUTON & Co MONTREUX

Nous fabriquons les

compresseurs d'air

« **BRUAND** »

dont la marche est simplement parfaite et silencieuse.

Nous avons en magasin tout l'outillage et fournitures concernant

l'air comprimé.

Fouloirs - Machine à enduire
Marteaux

Eternit



Eternit-Niederurnen

Garantie
contre les ouragans

Excellente ardoise pour couvertures
et revêtements de façades

Durée illimitée
Garantie 10 ans

Revêtements intérieurs de plafonds
et parois

IMPRIMERIE LA CONCORDE LAUSANNE

Direction :

Th. Pache-Tanner
J. Pache-Vuitel

JUMELLES, 4
Téléphone 35 95

Impressions commerciales et artistiques

Tirages en couleurs, illustrations, Labeurs

Journaux, volumes, brochures, catalogues

Circulaires :: Enveloppes :: Programmes

Cartes de visite et d'adresse, Obligations

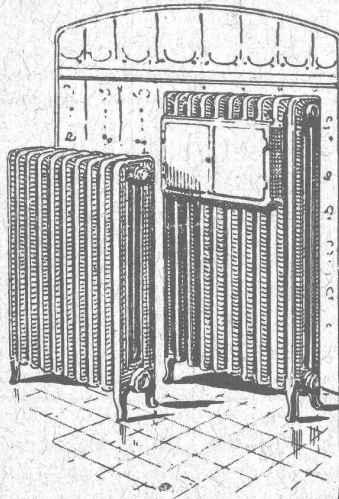
Faire-part, Registres :: Algèbre, Musique

CHAUFFAGES CENTRAUX

Installations de
Cuisines et Buanderies

C. BOULAZ & Co

Anciennement
Maison H. Moulin
LAUSANNE



Marque de fabrique déposée

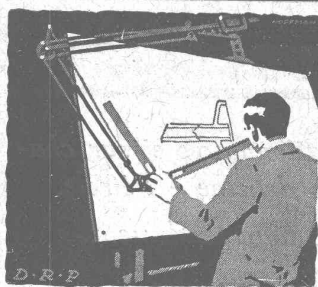
RIPOLIN

reconnu la meilleure peinture pour
l'intérieur et l'extérieur

Très brillante ou mate

Représentant général pour la Suisse : BI 536 g

C. HAESSIG, Rue Dufour, 53, BALE



1/2
gain de
temps

Machines à dessiner Kuhlmann

En l'utilisant le dessinateur rend le double.

Tables à dessin

APPAREILS A HÉLIOGRAPHIER
RÈGLES A CALCUL — BOITES DE COMPAS

DEMANDEZ LES PROSPECTUS

GEBRÜDER

SCHOLL

POSTSTRASSE 3 · ZÜRICH

INDICATEUR VAUDOIS

Livre d'adresses de Lausanne et du Canton de Vaud. — Dans toutes librairies.



LIBRAIRIE F. ROUGE & C^{ie}

Rue Haldimand, 6 LAUSANNE 6, Rue Haldimand

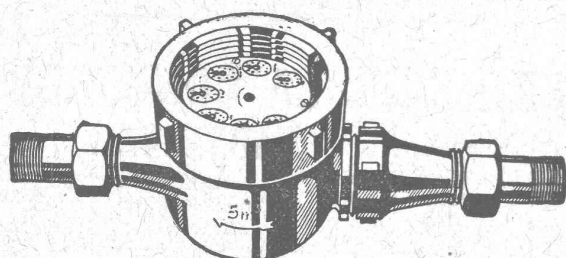
Grand choix d'ouvrages illustrés pour étrennes

Histoire. — Voyages. — Botanique.

Géographie. — Histoire naturelle.

Beaux-Arts. — Romans, etc.

Demander notre catalogue illustré



COMPTEURS à EAU

CADRANS NOYÉS et CADRANS SECS

Réparations de tous systèmes. — DEMANDEZ PROSPECTUS

A. Bürgin & C^{ie}, Fabrique suisse de compteurs à eau, Bâle

Station de vérification 4

Téléphone: Birsig 3139

Seule fabrique suisse fabriquant ses compteurs entièrement en Suisse.

MANUFACTURE de Produits Céramiques et Réfractaires S. A. LAUSEN
PRODUITS RÉFRACTAIRES: BRIQUES, PLANELLES, DALLES, MORTIER, MOUFLES, CREUSETS

Carrelages céramiques rouges et jaunes. Briques de parement

TUYAUX EN GRÈS, AUGES, CUVES — KLINKERS — BRIQUES ÉMAILLÉES

■ ■ CALCULS DE STABILITÉ ■ ■
Projets - Devis - Mise en soumission - Surveillance - Expertise

ENTREPRISE

BÉTON ARMÉ et CONSTRUCTIONS DIVERSES

A. PARIS Ingénieur-Conseil, LAUSANNE
Petit Beaulieu, av. Beaulieu :: Téléph. 46.92



S. A. FABRIQUES DE MEUBLES
Horgen-Glaris à Horgen

Maison suisse la plus importante pour

AMEUBLEMENT

de Salles de concert, théâtres, cinémathèques, restaurants, cafés, salles à manger, vestibules etc.

Puits filtres - Sondages

SOCIÉTÉ ANONYME
ADOLF GUGGENBUHL, Ingénieur
ci-devant: Guggenbühl & Müller
4, Weinbergstrasse ZÜRICH Tel. Hottingen 28-97

**Plus de surfaces de béton
mornes et grises !**

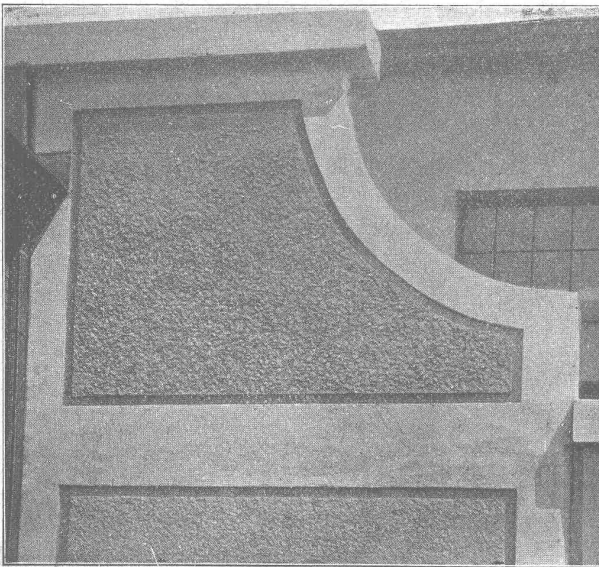
Procédé et produit protégés.



Procédé et produit protégés.

résout le problème des faces visibles du béton.

Contex est un vernis qui, appliqué sur le coffrage, empêche la prise du béton jusqu'à une certaine profondeur. Après décoffrage on enlève facilement la peau de ciment au moyen d'une brosse métallique ou d'un jet d'eau à haute pression et la structure naturelle du béton apparaît immédiatement.



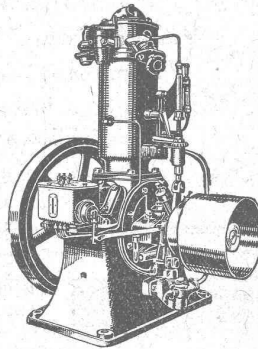
S'adresser à
CONTEX S. A., GENÈVE, Case Rive 244.

WEBER & C^{ie}, Uster-Zurich

Ateliers de constructions mécaniques et fonderie

Spécialité depuis plus de 20 ans :

MOTEURS

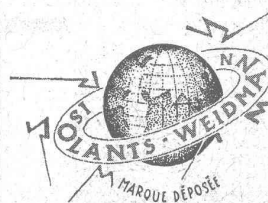


à huile lourde,
à pétrole lampant,
à essence ou à gaz

**pour l'industrie,
pour l'agriculture
et pour bateaux de transport
et de pêche**

**Machines automobiles à
scier et à fendre le bois
de chauffage**

DEMANDEZ CATALOGUE ET RÉFÉRENCES



Fabriques de Cartons
Presspan et de Matières
isolantes p^r l'électricité,
ci-devant
H. WEIDMANN, S.A.
Rapperswil

Presspan en feuilles, planches, rouleaux et rubans.
Isolants en presspan.

Objets moulés en Cornite pour électricité, mécanique, automobiles, pour T. S. F., etc.

Matériel d'installation de 1^{re} qualité, en Cornite incombustible.

« **Pierrite** », plaques isolantes incombustibles pour planches de compteurs, tableaux de coupe-circuit, etc.



Amiante, Micanite, Toiles huilées.
Isolants pour traction électrique.

Isolants pour fours électriques à carbure et à acier.

Tuyaux souples, perles isolantes, galalithe, fibre vulcanisée, leathéroid.

Représentant pour la Suisse romande :

S. Spälti, rue des Chenevières, 11, Vevey



Société Suisse d'Explosifs Cheddite et Dynamite

Bureau à Liestal : Tél. 182. Usines à Isleten (Ct. d'Uri) et Liestal

livre à des conditions avantageuses

DYNAMITE de toutes forces

Explosifs de sûreté 1^{re} qualité

CHEDDITE ET TELSITE

MÈCHES ET DÉTONATEURS

Agents généraux pour la Suisse romande :

PETITPIERRE FILS & C^{ie}, NEUCHÂTEL

TÉLÉPHONE 3.15

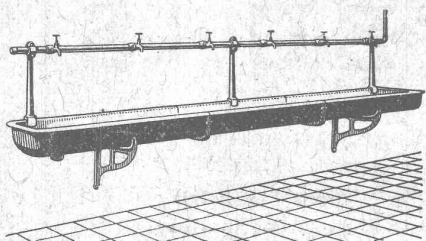




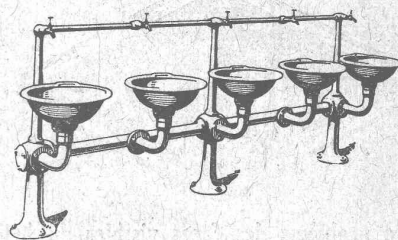
∞ SOCIÉTÉ DES USINES DE LOUIS DE ROLL ∞
SUCCURSALE: **USINE DE CLUS** CT. DE SOLEURE



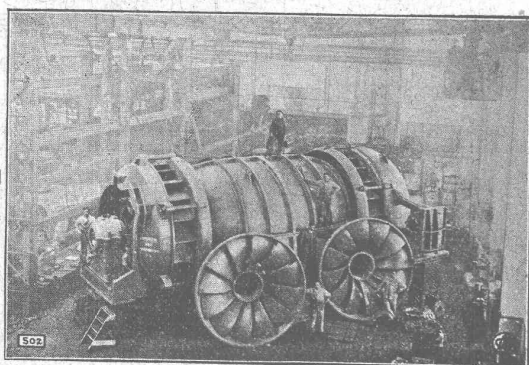
ARTICLES SANITAIRES EN FONTE ÉMAILLÉE, FAÇON PORCELAINE



Lavabos.
Lavabos de toilette.
Lavabos en série.
Vidoirs, Eviers, Bassins.
Fontaines lave-mains.
Eviers pour installations
en série, etc.



CATALOGUE N° 213 SUR DEMANDE



USINE DE FAAL
(YUGOSLAVIE)

Turbine Francis double
de 10.000 CV.
sous 13,3 m. de chute.

RÉGULATEURS DE PRÉCISION

**TURBINES
HYDRAULIQUES**

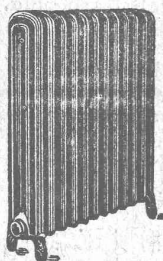
**ATELIERS DES CHARMILLES S. A.
GENÈVE**

109, Route de Lyon, 109

IMPORTANTES
INSTALLATIONS

NOMBREUSES
RÉFÉRENCES

FONDERIE DE FER ET DE BRONZE



CALORIE S. A.

Chauffages centraux - Ventilation - Sanitaires - Cuisines d'hôtels.

Lausanne - Genève
Montreux
Sion - Brigue
Martigny
Fribourg - Bienne
Neuchâtel
La Chaux-de-Fonds
Paris - Lyon

ATLAS - Outils pneumatiques -

Appareils de vernissage
NOTZ & C°, BIENNE

Everlasting Cover

Masse spéciale pour la
Conservation et l'Imperméabilisation
des constructions,
fabriquée sur nouvelle base.

CRISTALLO, S. A., Thusis (Grisons)