

**Zeitschrift:** Bulletin technique de la Suisse romande  
**Band:** 52 (1926)  
**Heft:** 3

## **Werbung**

### **Nutzungsbedingungen**

Die ETH-Bibliothek ist die Anbieterin der digitalisierten Zeitschriften auf E-Periodica. Sie besitzt keine Urheberrechte an den Zeitschriften und ist nicht verantwortlich für deren Inhalte. Die Rechte liegen in der Regel bei den Herausgebern beziehungsweise den externen Rechteinhabern. Das Veröffentlichen von Bildern in Print- und Online-Publikationen sowie auf Social Media-Kanälen oder Webseiten ist nur mit vorheriger Genehmigung der Rechteinhaber erlaubt. [Mehr erfahren](#)

### **Conditions d'utilisation**

L'ETH Library est le fournisseur des revues numérisées. Elle ne détient aucun droit d'auteur sur les revues et n'est pas responsable de leur contenu. En règle générale, les droits sont détenus par les éditeurs ou les détenteurs de droits externes. La reproduction d'images dans des publications imprimées ou en ligne ainsi que sur des canaux de médias sociaux ou des sites web n'est autorisée qu'avec l'accord préalable des détenteurs des droits. [En savoir plus](#)

### **Terms of use**

The ETH Library is the provider of the digitised journals. It does not own any copyrights to the journals and is not responsible for their content. The rights usually lie with the publishers or the external rights holders. Publishing images in print and online publications, as well as on social media channels or websites, is only permitted with the prior consent of the rights holders. [Find out more](#)

**Download PDF:** 12.01.2026

**ETH-Bibliothek Zürich, E-Periodica, <https://www.e-periodica.ch>**

# BULLETIN TECHNIQUE DE LA SUISSE ROMANDE

ORGANE DE PUBLICATION DE LA COMMISSION CENTRALE POUR LA NAVIGATION DU RHIN  
ORGANE DE L'ASSOCIATION SUISSE D'HYGIÈNE ET DE TECHNIQUE URBAINES  
ORGANE EN LANGUE FRANÇAISE DE LA SOCIÉTÉ SUISSE DES INGÉNIEURS ET DES ARCHITECTES  
ainsi que de la Société vaudoise des Ingénieurs et des Architectes, de l'Association des Anciens Elèves de  
l'Ecole d'Ingénieurs de l'Université de Lausanne et des Groupes Romands de la G. e. P.

## ABONNEMENTS :

Suisse : 1 an, 12 francs  
Etranger : 14 francs

### Pour sociétaires :

Suisse : 1 an, 10 francs  
Etranger : 12 francs

Prix du numéro :  
75 centimes.

Pour les abonnements  
s'adresser à la librairie  
F. Rouge & C<sup>o</sup>, à Lausanne.

## COMITÉ DE REDACTION

Président : P. PICCARD, ingénieur, à Genève.  
Secrétaire : EDM. EMMANUEL, ingénieur, à Genève.

### MEMBRES :

*Fribourg* : MM. F. BROILLET, architecte ; J. LEHMANN, ingénieur cantonal ; R. DE SCHALLER, architecte. — *Vaud* : MM. EPITAUX, architecte ; W. GRENIER, ingénieur, professeur honoraire de l'Université de Lausanne ; E. JOST, architecte ; CH. THÉVENAZ, architecte. — *Genève* : MM. L. ARCHINARD, ingénieur ; RENÉ NEESER, ingénieur ; CH. WEIBEL, architecte. — *Neuchâtel* : MM. ED. ELSKES, ingénieur ; A. MÉAN, ingénieur cantonal ; E. PRINCE, architecte. — *Valais* : MM. J. COUCHEPIN, ingénieur, à Martigny ; HAENNY, ingénieur, à Sion.

RÉDACTION : H. DEMIERRE, ingénieur.  
VEVEY, Rue de la Madeleine, 15.

## CONSEIL D'ADMINISTRATION DU BULLETIN TECHNIQUE

J. CHAPPUIS, ingénieur, président. — A. DOMMER, ingénieur. — M. IMER. — H. MEYER architecte. — F. ROUGE, libraire.

## ANNONCES :

50 centimes la ligne  
Rabais pour annonces répétées.

Demandez tarif spécial  
pour fractions de pages à

*l'Indicateur Vaudois*  
(Société Suisse d'Édition)  
Jumelles, 4, Lausanne.



# Troesch & C<sup>o</sup> S.A., Berne

## Fabrique d'Appareils Sanitaires



## Moteur «FOX»

à huile lourde, service plus  
économique que l'électricité.  
De 3 à 150 chev. Deman-  
dez prospectus.

Rubag, Zurich 1.

## MEYNADIER & C<sup>ie</sup>,

### Produits d'asphalte

pour toitures et isolations.

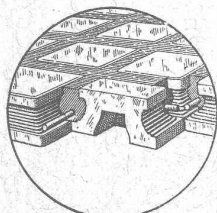
Durotect - Asphaltoid - Composit - Nérol

## ZURICH & BERNE

## Planchers translucides

en béton armé et dalles de verre, système

### ≡ KEPLER ≡



Exécutions :  
à LAUSANNE pour :  
l'Union de Banques Suisses . . . 120 m<sup>2</sup>  
la Société de Banque Suisse . . . 60 m<sup>2</sup>  
l'Innovation . . . 50 m<sup>2</sup>  
à GENÈVE pour :  
la Société Immob. Rue de Rive . . . 110 m<sup>2</sup>  
la Banque Lombard-Odier . . . 75 m<sup>2</sup>  
la Banque Hentsch & Co . . . 50 m<sup>2</sup>

par

Rob. Looser & C<sup>ie</sup>, Badener-  
strasse, 41, Zurich 4

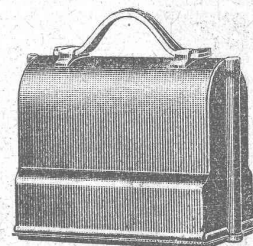
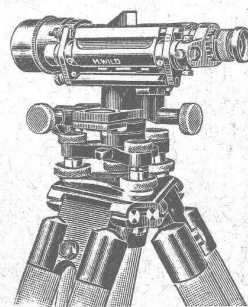
# WILD

Les meilleurs instruments de géodésie

## Niveau à lunette Théodolite Universel

Mires parlantes — Jalons — Rubans  
Equerres optiques — Loupes  
Planimètres — Pantographes.

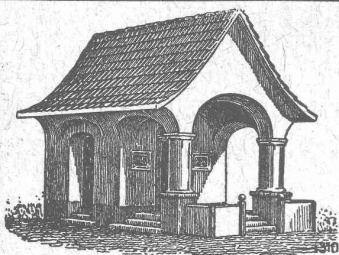
Tous articles de dessin, etc., etc.



Niveau emballé, 1/6 grandeur naturelle

S. A. de Vente H. Wild - Heerbrugg  
Téléphone 95 (St-Gall)

Demandez la nouvelle collection d'échantillons de  
**Papiers à Calquer, Millimétrés, à Dessin**  
 Qualités irréprochables - Prix sans concurrence  
 à A. MOREL - HÉLIOGRAPHIE - LAUSANNE - Adr. : 2, JUMELLES, 2  
 Tél. : 83.27



**PLAFONDS, CLOISONS, CORNICHES, PLANCHERS,** Revêtements de toutes sortes  
 exécutés avec le support pour mortier

**„TREILLAGE EN TERRE CUITE“**

sont exempts de toutes fissures, inaltérables aux influences  
 atmosphériques, incombustibles et extrêmement durables

Nombreuses références

Demandez prospectus et échantillons

Médailles d'or : Berne 1914. Barcelone 1920

**FABRIQUE SUISSE DE TREILLAGE EN TERRE CUITE S.A., LOTZWIL-BERNE**

## IMPRIMERIE LA CONCORDE

Direction :

**LAUSANNE**

Th. Pache-Tanner  
 J. Pache-Vuitel

JUMELLES, 4  
 Téléphone 35 95

Impressions commerciales et artistiques

Tirages en couleurs, illustrations, Labeurs

Journaux, volumes, brochures, catalogues

Circulaires :: Enveloppes :: Programmes

Cartes de visite et d'adresse, Obligations

Faire-part, Registres :: Algèbre, Musique



## Asphalte naturel de Travers

Seules mines d'Asphalte en Suisse.

Reconnu le meilleur Asphalte

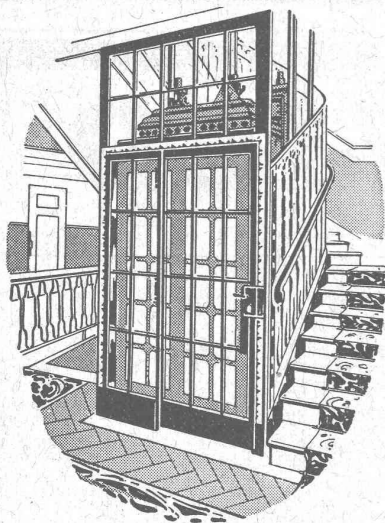
Représentants pour la Suisse :

**E.-R. Zetter & Co,**  
 à Soleure

Maison fondée en 1843.



Marque de fabrique.



# ASCENSEURS

ET

# MONTE-CHARGES

DE TOUS SYSTÈMES

Fabrique Suisse de Wagons Schlieren S.A., à Schlieren (Zurich)

REPRÉSENTANT  
 POUR LE CANTON DE BERNE  
 ET LA SUISSE ROMANDE :

**A. BERNHEIM, INGÉNIEUR**  
 VIKTORIASTRASSE, 87 **BERNE**



**LANDIS & GYR SA**  
**ZOUG**

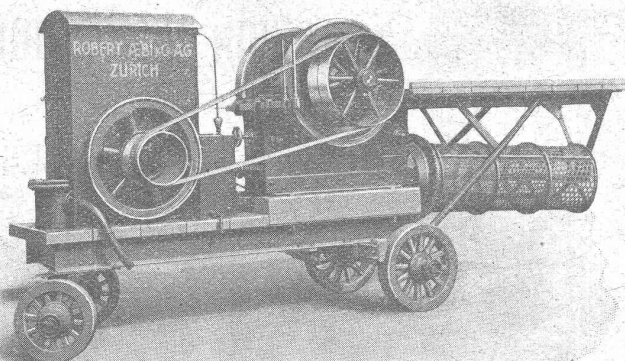
*Compteurs d'électricité*

*Wattmètres Système Ferraris*

*Interrupteurs horaires*

# Installations de concassage avec moteur à huile lourde «UTO»

(FABRICATION SUISSE DE TOUT PREMIER ORDRE)



Coût du combustible pour la fabrication d'un m<sup>3</sup>  
de ballast **avec le moteur «UTO» :**

**env. 14 centimes**

au lieu de 54 cent. env. avec un moteur à benzine.

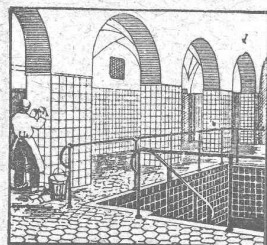
**Construction robuste et soignée.**

**La plus grande sûreté de travail.**

Bétonnières, Matériel roulant,  
Explosifs, Appareils de levage,  
Outils, etc.

**ROBERT AEBI & C<sup>ie</sup>, S. A., ZURICH**

Machines d'entreprises - Maison fondée en 1880



**Carrelages - Revêtements**  
**Mosaïque - Asphalte**

**J. ROD, Lausanne**

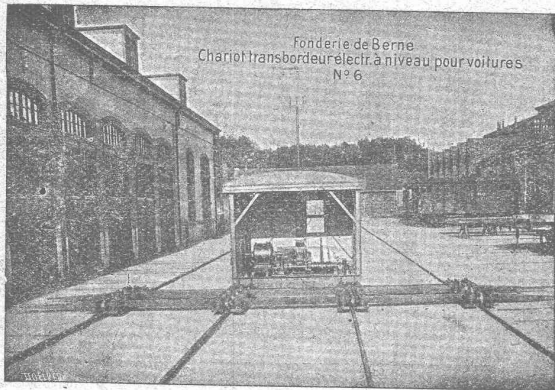
St-Roch, 9 — Téléphone 39.61

## Société des USINES de LOUIS de ROLL

**Succursale : FONDERIE DE BERNE, à Berne.**

Lettres et Télégrammes : Fonderie de Berne, à Berne.

Téléphone 10.66



**Appareils de levage :** Ponts roulants, grues pivotantes, grues de chargement, etc., pour commande à bras et commande électrique.

**Matériel de chemins de fer :** Ponts tournants et chariots transbordeurs, branchements et croisements pour voies normales et voies étroites, Barrières.

**Chemins de fer de montagne :** Funiculaires complets avec freins spéciaux (systèmes brevetés), depuis 1898 94 exécutions.

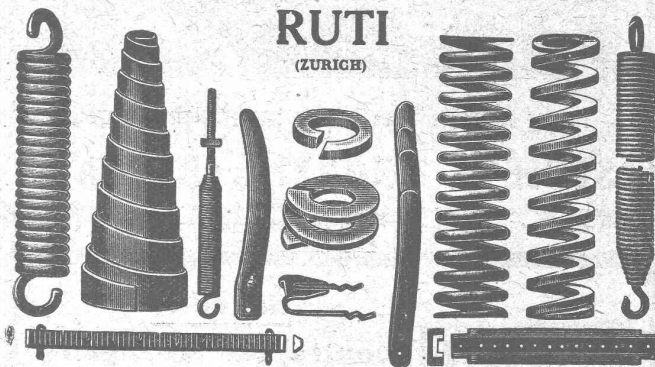
**Superstructures à crémaillère :** Systèmes : Riggenbach, Abt, Strub, Peter, etc.

**Barrages :** Installations métalliques et mécaniques pour barrages et canaux, grilles, machines pour nettoyer les grilles, treuils, etc.

Renseignements sur des installations faites, références. Projets et Devis sont à disposition.

## BAUMANN & C<sup>ie</sup>

Ateliers pour la construction de Ressorts en tous genres.



**RESSORTS EN FIL D'ACIER DE 0,2-50 mm. D'ÉPAISSEUR**  
en fil de laiton, nickel et bronze  
pour toutes machines et appareils

**RESSORTS EN TOLE D'ACIER TREMPÉ BLEUI**  
**RONDELLES A RESSORT**

**Articles techniques pour l'industrie textile**

Calculs pour la capacité de charge à disposition de nos clients.

## DÉCORATIONS EN STAFF

de fabrication spéciale brevetée  
et meilleur équivalent des travaux poussés sur place  
sont achetés par architectes, entrepreneurs  
de préférence chez

**ERNEST HABERER & C<sup>ie</sup> - BERNE**

Téléphone 943

Commandes directes d'après catalogues et travaux d'après plans  
spéciaux sont promptement exécutés.

Projets avec nos motifs de catalogues pour plafonds, murs, etc., en tous  
genres et grandeurs, d'après plans donnés, sont fournis gratuitement.

Conditions avantageuses. Catalogues à disposition.

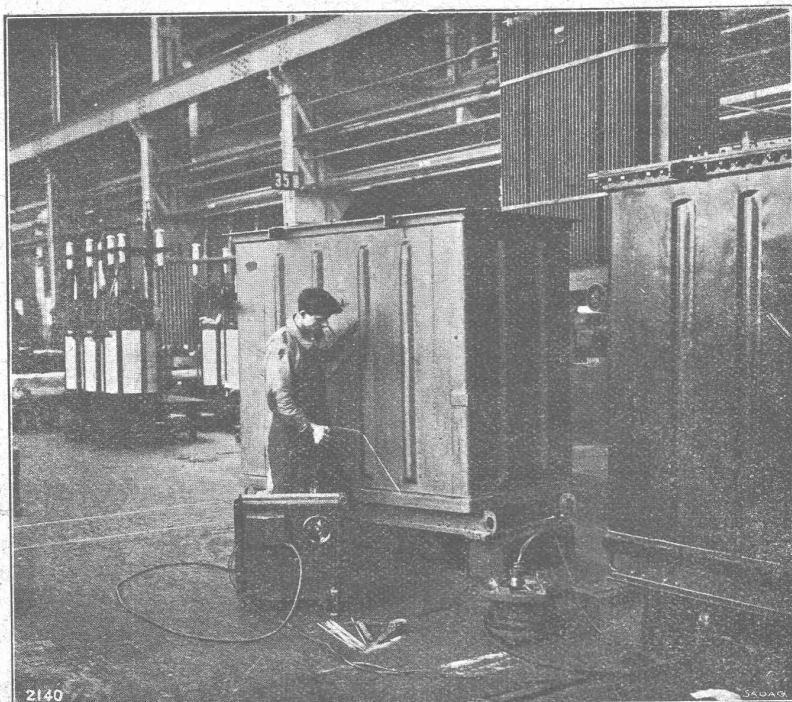
### TRAVAUX DE SCULPTURE

Modèles artistiques pour façades et intérieurs. Groupes pour monu-  
ments. Figurines pour décors et ornements de fontaines, colonnes,  
vases, etc. Exécution en pierre naturelle et artificielle.

**IMPRIMERIE LA CONCORDE, Jumelles, 4, LAUSANNE**

Imprimés en tous genres.

# SÉCHERON



Travaux de soudure à une cuve de transformateur au moyen d'un appareil « Sécheron »

**TRACTION ÉLECTRIQUE**

**TRANSFORMATEURS**

APPAREILS POUR LA SOUDURE  
A L'ARC

Machines spéciales à courant  
continu, à gros débit ou à  
haute tension

TRANSPORTS D'ÉNERGIE  
par courant continu haute tension

SYSTÈME « SÉRIE »

**SOCIÉTÉ ANONYME DES ATELIERS DE SÉCHERON - GENÈVE**

**Eternit**



*Eternit Niederurnen*

**Garantie**

**contre les ouragans**

Excellente ardoise pour couvertures  
et revêtements de façades

**Durée illimitée  
Garantie 10 ans**

Revêtements intérieurs de plafonds  
et parois

**Marteau - perforateur „ Flottmann “**



**H. FLOTTMANN & C<sup>IE</sup>** Renggerstrasse, 86, **ZURICH**  
Téléphone : Selnau 4674. Adr. télégr. : Flottmann-Zurich.

**CARRELAGES - REVÊTEMENTS - MOSAIQUES - ÉVIERS**



**Huber & Barbey**  
**LAUSANNE**

9, Av. du Tribunal Fédéral - Téléph. 62.60

Représentants généraux pour la Suisse  
des Usines Céramiques

**VILLEROY & BOCH**  
à Mettlach (Sarre)

Fournitures - Pose par spécialistes

**Carte du Canton de Vaud**

Echelle 1 : 250 000.

COMMUNES, CERCLES, DISTRICTS. Coloriée par districts.

Prix : 1 franc.

**A la Société Suisse d'Édition, Lausanne  
et librairies**

**Aciers** pour tous usages

**Courvoisier & fils, Bienne**

**Cartons Bitumés S. C.**

(Centrale de vente des fabriques suisses de carton bitumé)

Téléph. : Bollwerk 17.91

Schauplatzgasse, 23<sup>III</sup>

BERNE

Rue des Spectacles, 23<sup>III</sup>

Téléph. : Bollwerk 17.91

Vente exclusive de :

**Cartons bitumés - Ciment ligneux - Mastic d'asphalte - Masse collante**  
de toutes les fabriques suisses de carton bitumé.

**FRANCIILLON & CIE LAUSANNE**  
**FRANCUILLON & C LAUSANNE**

SOCIÉTÉ ANONYME

**CALCULS DE STABILITÉ**  
Projets - Devis - Mise en soumission - Surveillance - Expertise  
**BÉTON ARMÉ et CONSTRUCTIONS DIVERSES**

**A. PARIS,** Ingénieur-Conseil indépendant  
des brevets et des entreprises  
Petit Beaulieu, av. Beaulieu LAUSANNE :: Téléph. 46.92

**PAPIERS héliographiques,**  
calques et à dessin.  
**COPIES DE PLANS** EN TOUS GENRES  
**ED. AERNI-LEUCH, BERNE**



**Les Sols en Caoutchouc**  
**"HOOLHILL"**

sont hygiéniques, insonores,  
économiques, d'un entretien  
facile et d'une durée illimitée.

Demandez offres à la Société Commerciale "VELA", 2, Grand-Pont, Lausanne

**VENTILATION S. A.**

**Filtres**  
**Turbines à air**  
**Ventilateurs**

**Stæfa**

Ateliers à St-Louis (Alsace)

Humidification — Chauffage — Ventilation générale —  
Réduction des buées — Dépoussiérage des cardes par le vide — Transport de copeaux — Séchoirs perfectionnés

**Assèchement de toutes constructions**  
Seuls les procédés KNAPEN sont efficaces  
Renseignements et devis gratuits.

**Albert COLOMBO,** entrepreneur, La Tour-de-Peilz - Vevey  
Téléphone : Bureau 468, Appartem. 579.

**PAPIERS HÉLIOGRAPHIQUES**

pour tous les procédés.

Papiers à calquer et à dessiner de tout genre

**Berne - Hoirs de A. Messerli - Zurich**  
Laupenstr., 2 Fondée en 1876 Lavaterstr., 61

**Papiers à dessin**

à calquer et millimétrés pour architectes, ingénieurs, etc.

Collection d'échantillons et prix sur demande à

**METTLER & CURCHOD**  
Jumelles, 8 LAUSANNE Tél. 28.05

**Albany Grease**  
**Cook's Lubricant**

garanti le meilleur et le plus économique lubrifiant pour

coussinets, engrenages, chaînes, etc.

**80 0/0 d'économie.**

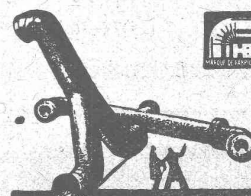
Adam Cook's Sons Inc. New-York

Représentant général :

**F. A. de Moos, Ingénieur**  
Reuss-Steg, 3, LUCERNE

**Cendres & Métaux S. A.**  
Succ. de  
Aulanc & C<sup>e</sup> S. A.  
Bienne

**Soudure argent**  
pour tout usage  
(env. 50 sortes.)  
Or - Argent - Platine



Tuyaux en tôle pour tous usages  
**H. Bertrams**  
Bâle, Voie des Serrés 101

**Brevets d'invention**  
Marques - Dessins et Modèles

**Bovard & Cie**  
Ingénieurs-conseils

Bollwerk, 15 Berne Bollwerk, 15  
Téléphone : Bollwerk 4904

**Brevets d'Inventions**

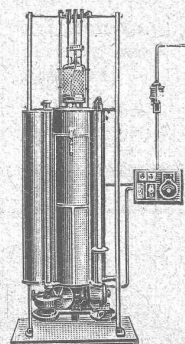
Cabinet L. FLESCHE, Ingénieur-Conseil,  
4, Rue Pichard, LAUSANNE Téléphone 91.05

Manufacture de Papiers  
**Stouky, Baumgartner & C<sup>e</sup>, S. A.**  
LAUSANNE et RENENS

Spécialité de Papiers  
utilisés dans l'Industrie du Bâtiment.

**Spälti**

Appareil électrique à héliographe



fournit des copies sans fin ;  
le mètre ct. Négatif en env. 3 minutes,  
le mètre ct. Positif en env. 8 minutes.  
Consommation de courant minime.

Demandez le prospectus aux représentants généraux :

**GEBRÜDER SCHOLL**  
POSTSTRASSE 3 ZÜRICH



## Ressorts

en tous genres  
et pour tous les usages.

Rondelles à ressort  
pour fixage de vis  
simples et doubles.

Rondelles en acier  
pour bobines Northrop.

Broches Northrop avec  
boutons en métal.

Broches pour machines  
à dévider et à bobiner  
construites d'après brevet éprouvé.

Fabrique de Ressorts  
Feldbach - Zürich  
o J. RUEGG o

## Essoreuses Machines à laver



fonctionnant par pression d'eau ou  
par force électrique  
pour

MÉNAGE, HOTELS  
HOPITAUX

### Ad. SCHULTHESS & C<sup>ie</sup>

Mühlebachstr. 62 ZURICH Mühlebachstr. 62

Représentant : Ch. ROLLI, ingr., Montreux



## S. A. FABRIQUES DE MEUBLES

Horgen-Glaris à Horgen

Maison suisse la plus importante pour

### AMEUBLEMENT

de Salles de concert, théâtres, cinématographes, restaurants, cafés, salles à manger, vestibules etc.



## INERTOL

Enduit protecteur et isolant  
pour fer et béton  
contre les acides et l'eau  
marécageuse.

Martin Keller & Cie.

Téléphone 64 et 119.

Wallisellen-Zürich et Lausanne, Maupas 17

## Le Chauffe-eau électrique « CUMULUS »

### TYPE ÉCONOMIQUE

offre des avantages considérables par rapport aux chauffe-eau ordinaires.

Fabrique d'Appareils Electriques : Fr. SAUTER, S. A., BALE. — Bureau techn. à GENÈVE, 25, Boulev. Georges Favon

## Ebol

Enduit noir pour l'augmentation de l'étanchéité  
du béton. Protège le béton et les métaux contre  
l'eau acidulée, les eaux de terrains marécageux, etc. Moyen anti-rouille.

DEMANDEZ PRIX ET ÉCHANTILLONS

E. BECK, fabricant de produits d'asphalte, PIETERLEN

## Appareillage, Ferblanterie et Couverture

Installations sanitaires, Entretien, Réparations

### W. Depierraz & L. Noverraz

Rue de Bourg, 27 LAUSANNE Ruelle de Bourg, 3

TÉLÉPHONE N° 87.28



## L'ECOLE LÉMANIA

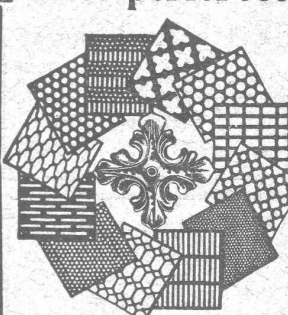
LAUSANNE

prépare vite et très bien pour

### POLYTECHNICUM

Ecole des Beaux-Arts, Paris  
Ecole spéciale d'Architecture, Paris

## Tôles perforées



### H. HEER & C<sup>o</sup>

OLTEN 7318

Grande vente de

## Bâches de fabrication suisse

peu usagées, provenant de  
la toiture de l'Exposition  
agricole, à Berne.

Livraisons dans toutes  
les dimensions, munies des  
noms et fermetures à des  
prix avantageux par la  
maison

Picard, Bienne  
fabrique de tentes et bâches.

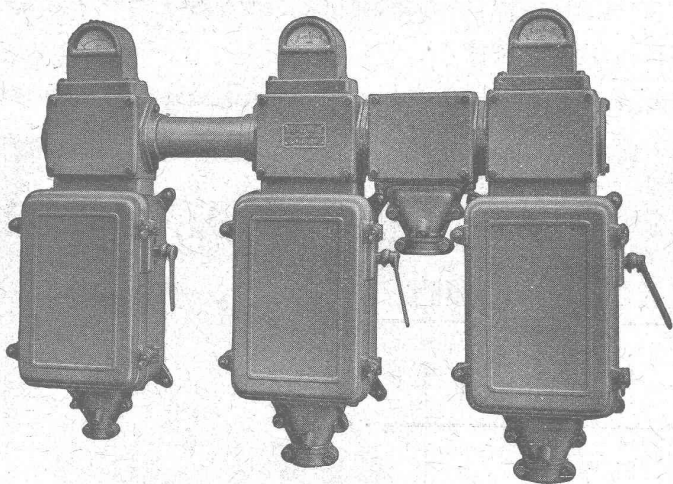
# CHARLES MAIER & C<sup>IE</sup>

FABRIQUE D'APPAREILS ÉLECTRIQUES, SCHAFFHOUSE

16, Place St-François

Bureau de **LAUSANNE** (Suisse)  
Téléphone 53.28

Adr. télégr. :  
Maierélec, Lausanne



Batterie de coffrets de manœuvre,  
exécution étanche.

Gros appareillage

Appareillage

pour

montage en plein air

Coffrets de

manœuvre

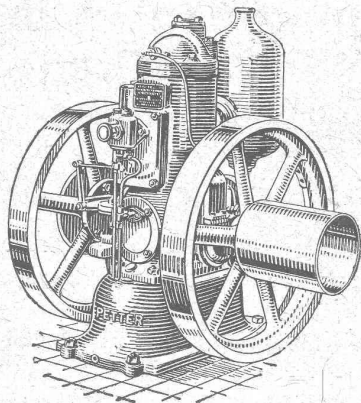
coupe-circuits

## Entreprises électriques O. Burgi & C<sup>ie</sup>, Lausanne

Maison spéciale pour

la construction de lignes aériennes en tous genres

Procédés brevetés pour montage de câbles sur grandes lignes, écartant tout endommagement extérieur de ceux-ci.



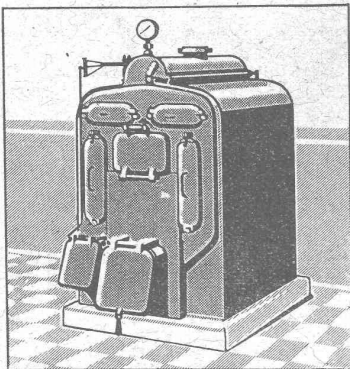
Ce que l'on attendait depuis longtemps :

**Le moteur à huile lourde Petter**  
avec démarrage instantané à froid.

Machine robuste, légère et de prix modique.

Demandez offres à

**U. AMMANN S. A., LANGENTHAL**



# SULZER

## Chauffages centraux

Récupération de chaleur. - Chauffage à combustion d'huile.  
Production de chaleur par l'électricité.

**SULZER FRÈRES, Société Anonyme, WINTERTHUR**

Bureau à **Lausanne**: 11, rue du Midi, 11. — Téléphone : 8086

RÉFÉRENCES DE PREMIER ORDRE



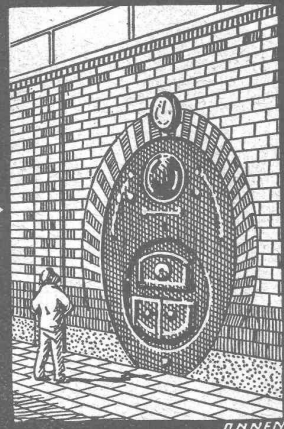
### Entreprise pour construction de **Cheminées, Fours**

Société Anonyme

**JEAN LITZLER**

Klybeckstrasse, 124 **BALE** Téléph. Safran 14.47

Projets et exécution de cheminées d'usine.  
Murage de chaudières à vapeur de tout système. — Construction de fours pour buts techniques.



RÉFÉRENCES DE PREMIER ORDRE

# SUBOX

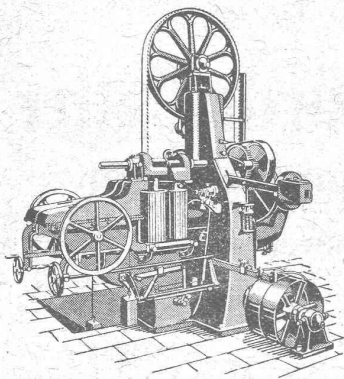
(BREVETÉ)

## Couleur à base de plomb, formant enduit plombifère Métallisation au pinceau

Fabrication : par **S. A. Subox** Langstr. 187, Zurich 5.

Représentant général pour la Suisse : **Paul Kuoni**, Sonnenquai, 3, Zurich I. — Représentant pour les cantons de St-Gall, Thurgovie et Appenzell : **S. A. Salzmann & C<sup>ie</sup>**, Geltenwilenstr. 18, St.-Gall.

**Demandez prospectus et offres.**

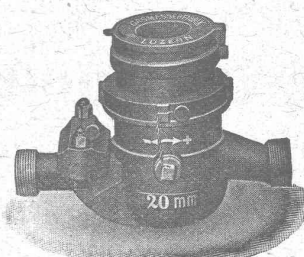


**SCIÉRIES**  
ET TOUTES MACHINES  
POUR LE  
**TRAVAIL**  
DU BOIS

**MULLER**  
& C<sup>o</sup>  
**BRUGG**

## La Pénurie d'eau et le Gaspillage

sont évités par l'emploi  
de notre



**COMPTEUR**

syst. **PILATUS**: cadran sec  
» **REUSS**: cadran noyé

**ELSTER & C<sup>ie</sup>**, Fabrique de compteurs à gaz et à eau  
Lucerne

Représent. p<sup>r</sup> la Suisse romande: **A. MARRO**, Ing., Fribourg, Av. Pérolles, 19