

Zeitschrift: Bulletin technique de la Suisse romande
Band: 52 (1926)
Heft: 25

Werbung

Nutzungsbedingungen

Die ETH-Bibliothek ist die Anbieterin der digitalisierten Zeitschriften auf E-Periodica. Sie besitzt keine Urheberrechte an den Zeitschriften und ist nicht verantwortlich für deren Inhalte. Die Rechte liegen in der Regel bei den Herausgebern beziehungsweise den externen Rechteinhabern. Das Veröffentlichen von Bildern in Print- und Online-Publikationen sowie auf Social Media-Kanälen oder Webseiten ist nur mit vorheriger Genehmigung der Rechteinhaber erlaubt. [Mehr erfahren](#)

Conditions d'utilisation

L'ETH Library est le fournisseur des revues numérisées. Elle ne détient aucun droit d'auteur sur les revues et n'est pas responsable de leur contenu. En règle générale, les droits sont détenus par les éditeurs ou les détenteurs de droits externes. La reproduction d'images dans des publications imprimées ou en ligne ainsi que sur des canaux de médias sociaux ou des sites web n'est autorisée qu'avec l'accord préalable des détenteurs des droits. [En savoir plus](#)

Terms of use

The ETH Library is the provider of the digitised journals. It does not own any copyrights to the journals and is not responsible for their content. The rights usually lie with the publishers or the external rights holders. Publishing images in print and online publications, as well as on social media channels or websites, is only permitted with the prior consent of the rights holders. [Find out more](#)

Download PDF: 11.01.2026

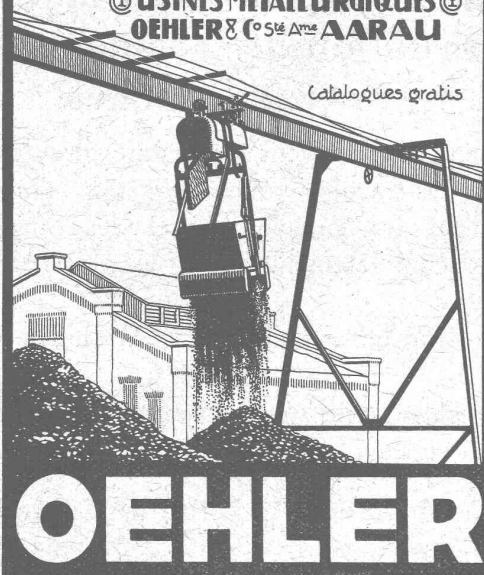
ETH-Bibliothek Zürich, E-Periodica, <https://www.e-periodica.ch>

Rails suspendus

traction à bras, par câble ou électrique

© USINES MÉTALLURGIQUES ©
OEHLER & Co S^{ms} AARAU

Catalogues gratuits



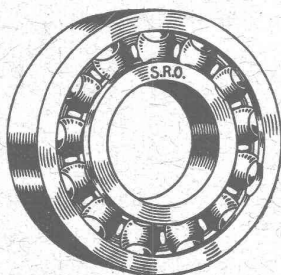
OEHLER

ROULEMENTS A BILLES S R O

de la fabrique J. Schmid-Rost S.A., Oerlikon.

SAFIA

Aven. Pictet de
Rochemont 8
Genève
Tél. Stand 18-58



SAFIA

Talstrasse 32
Zurich
Tél. Selnau 44-37

Les roulements de qualité et de durée.
Toutes les grandeurs courantes sont livrables de suite.

SAFIA

Agence exclusive p^r la Suisse romande et les cantons de Berne et de Soleure.

Brevets d'invention
marques - dessins et modèles

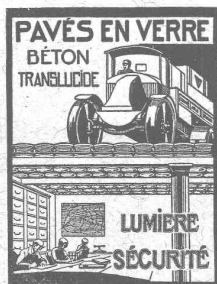
A. BUGNION

Physicien diplômé
de l'Ecole Polytechnique Fédérale.
Ancien élève de l'Ecole supérieure
d'Electricité, à Paris.

Ancien expert technique
au Bureau fédéral
de la Propriété Intellectuelle.

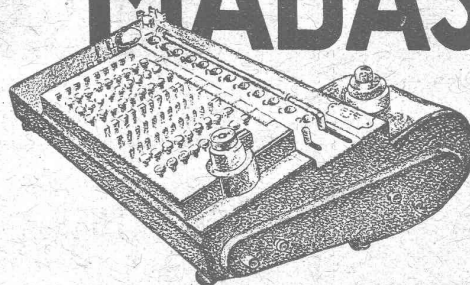
Corraterie, 13 GENÈVE Corraterie, 31
Téléphone Stand 79.20

MAXIMA



P. CHIARA & FILS
LAUSANNE
Devis — Téléphone 21.26

MADAS



LA MACHINE A CALCULER
POUR TOUT BUREAU TECHNIQUE

Division entièrement automatique
Contrôle absolu

Demander catalogue N° 10 B, gratis

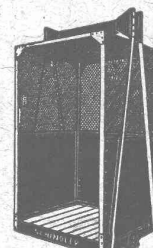
H. W. EGLI, S.A.

Seuls fabricants
des machines à calculer « Madas » et « Millionnaire »

ZURICH



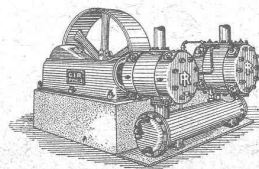
Fabrique d'ascenseurs
électriques
Schindler & Cie
LUCERNE



Cie Ingersoll-Rand, Paris

Compresseurs d'air

Stationnaires
Achat



Transportables
Location

Marteaux Perforateur — Marteaux Destructor
Machines à forger — Robinetterie

Représentation générale pour la Suisse :
FRITZ MARTI, S.A., BERNE

Dessinateur - Architecte

ayant fait un stage de 4 ans dans bureau de la place, cherche emploi dans un bureau d'architecte ou éventuellement dans entreprise. Références à disposition. Libre de suite.

Offres sous chiffre 196, à l'Indicateur Vaudois, Lausanne.

Brevets d'Inventions

Cabinet L. FLESCHE, Ingénieur-Conseil,
4, Rue Pichard, LAUSANNE Téléphone 91.05
Fondé en 1910.

Brevets d'invention
Marques - Dessins et Modèles

Bovard & Cie

Ingénieurs-conseils

Bollwerk, 15 Berne Bollwerk, 15
Téléphone : Bollwerk 49 04

Manufacture de Papiers
BAUMGARTNER & Co
LAUSANNE et RENENS

Spécialité de Papiers
utilisés dans l'Industrie du Bâtiment.

IMPRIMERIE LA CONCORDE
Jumelles 4, - LAUSANNE - Tél. 35.95

Organisation professionnelle suisse cherche personne apte à remplir les fonctions

d'ingénieur conseil en matière de prévention des accidents dans les travaux publics.

Les candidats doivent avoir une grande expérience de tels travaux, connaître à fond l'organisation et l'activité des chantiers et des entreprises, posséder complètement enfin les trois langues nationales.

Offres avec curriculum vitae sous chiffre 198, à l'Indicateur Vaudois, Lausanne.

Grosses Elektrizitätswerk sucht
zu möglichst baldigem Eintritt

dipl. Maschinen-Ingenieur

als Chef des mechanisch-technischen Bureaus

Für die Stelle ist erforderlich : gute theoretische Kenntnisse und gründliche Konstruktionserfahrungen im Wasserturbinen- und allgemeinen Maschinenbau, sowie Erfahrung im Betrieb und Unterhalt von Turbinen und zugehörigen mechanischen Anlagen.

Vollständige Anmeldungsschreiben mit Angabe des Lebenslaufes, Bildungsganges, bisheriger beruflicher Tätigkeit, der Gehaltsansprüche, des frühesten Eintrittstermins und Beilage von Zeugnisabschriften vermittelt die Annoncen-Exp. der Zeitschrift unter N° 197 Indicateur Vaudois, Lausanne.

Ingénieurs, Architectes, Entrepreneurs, Industriels

favorisez de vos ordres
les maisons qui remettent leurs annonces au
Bulletin technique.
Engagez de même vos
fournisseurs à utiliser
cette publicité hautement rémunératrice.

INDICATEUR VAUDOIS

Livre d'adresses de Lausanne et du Canton de Vaud. — Dans toutes librairies.

Ébol

Enduit noir pour l'augmentation de l'étanchéité du béton. Protège le béton et les métaux contre l'eau acidulée, les eaux de terrains marécageux, etc. Moyen anti-rouille.

DEMANDEZ PRIX ET ÉCHANTILLONS

E. BECK, fabricant de produits d'asphalte, PIETERLEN

Cartons Bitumés S. C.

Téléph. : Bollwerk 17.91

Schauplatzgasse, 23^{III}

BERNE

Rue des Spectacles, 23^{III}

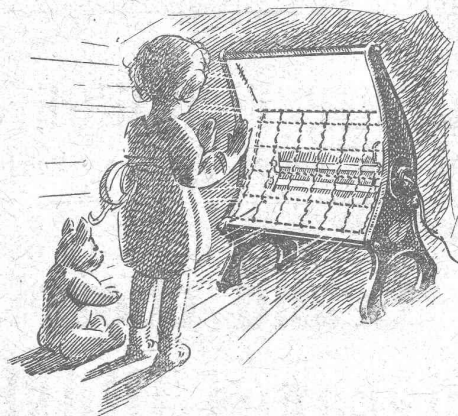
Téléph. : Bollwerk 17.91

Vente exclusive de :

Cartons bitumés - Ciment ligneux - Mastic d'asphalte - Masse collante

de toutes les fabriques suisses de carton bitumé.

(Centrale de vente
des fabriques suisses de carton bitumé)



Radiateurs paraboliques

modèles nouveaux, très intéressants.

Prospectus à disposition.

S. A. KUMMLER & MATTER, Aarau

Fabrique d'appareils électrothermiques.

Ascenseurs et Monte-charges

de tous systèmes

Fabrique Suisse de Wagons Schlieren S. A.,
à Schlieren (Zurich)

Représentant pour le Canton de Berne
et la Suisse romande :

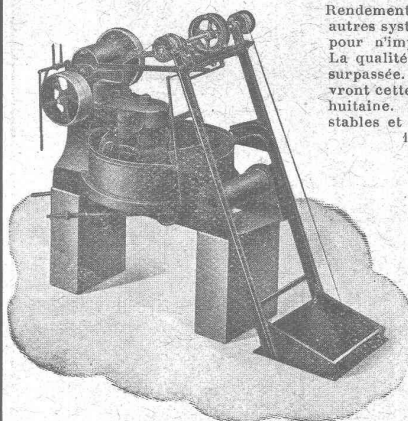
A. BERNHEIM, ingénieur
Viktoriastrasse, 87, **BERNE**

La nouvelle Lampe économique
à filament
en spirale



Non seulement
BÉTON et **MORTIER**, mais aussi **TARMACADAM**,
etc., sont mélangés par l'emploi de notre nouveau
Malaxeur rapide à contre-courant

« Brevet Eirich »



Rendement double en comparaison des
autres systèmes de machines à mélanger
pour n'importe quel calibre du grain.
La qualité du mélange ne peut pas être
surpassée. Les intéressés sérieux rece-
vront cette bétonnière à l'essai pour une
huitaine. — Livraison de machines
stables et de machines mobiles pour 50,
150, 250 et 500 litres.

Fabrique de machines

GUSTAVE EIRICH

G. m. b. H.

Hardheim (Bade).

Représentant général pour la Suisse :

J. Alf. Brunner, Lucerne

Ing. dipl.

Gesegnetmattstr. 3. Téléph. 665



Fabriques de Cartons
Presspan et de Matières
isolantes p^r l'électricité,
ci-devant
H. WEIDMANN, S.A.
Rapperswil

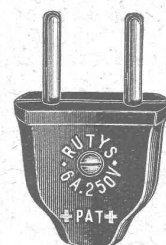


Presspan en feuilles, planches, rouleaux et rubans.
Isolants en presspan.

Objets moulés en Cornite pour électricité, méca-
nique, automobiles, pour T. S. F., etc.

Matériel d'installation de 1^{re} qualité, en Cornite
incombustible.

« Pierrite », plaques isolantes incombustibles pour
planches de compteurs, ta-
bleaux de coupe-circuit, etc.



Amianite, Micanite, Toiles huilées.

Isolants pour traction électrique.

Isolants pour fours électriques à carbure
et à acier.

Tuyaux souples, perles isolantes, gala-
lithe, fibre vulcanisée, leathéroid.

Représentant pour la Suisse romande :

S. Spälti, rue des Chênevières, 11, Vevey

WEBER & C^e, Uster-Zurich

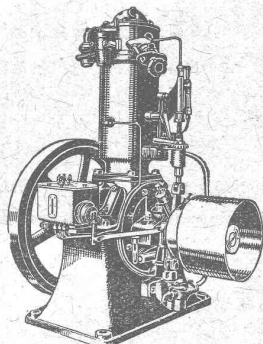
Ateliers de constructions mécaniques et fonderie

Spécialité depuis plus de 20 ans :

MOTEURS

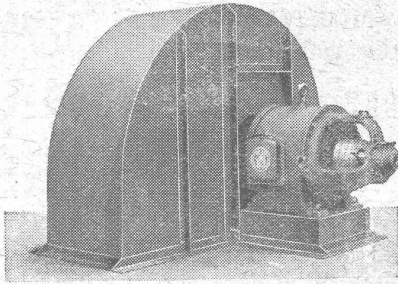
à huile lourde,
à pétrole lampant,
à essence ou à gaz

pour l'industrie,
pour l'agriculture
et pour bateaux de transport
et de pêche



Machines automobiles à
scier et à fendre le bois
de chauffage

DEMANDEZ CATALOGUE ET RÉFÉRENCES



Ventilateurs

pour
aération, chauffage, séchage,
tirage artificiel, feux de forges,
brûleurs à l'huile, etc.

Moteurs électriques

Avantages de
notre construction :

Marche silencieuse
Rendement élevé.
Construction soignée.

G. Meidinger & C^{ie}, Bâle

Représentants :

L. E. Golay, ingénieur, Servette 90, Genève
F. Kimmerlé, ingénieur, Avenue de Cour, Lausanne

LIBRAIRIE F. ROUGE & C^{ie}

Rue Haldimand, 6 LAUSANNE 6, Rue Haldimand

Grand choix d'ouvrages illustrés pour étrennes

Histoire. — Voyages. — Botanique.

Géographie. — Histoire naturelle.

Beaux-Arts. — Romans, etc.

Demander notre catalogue illustré

G. Gerber, Ingénieur, Berne

Téléphone : Bollwerk 3035 — Holligenstrasse, 21

Maison fondée en 1869

**Machines modernes pour travailler le bois
et
machines de scieries**

Références de 1^{er} ordre

ÉTUDES ET DEVIS gratuitement sur demande

**Fabrique de Brosses
métalliques**



Jacq. Thoma
Winterthour (Suisse)

**Brosses métalliques
pour toutes industries.**

ENTREPRISES GÉNÉRALES DE
TRAVAUX D'ASPALTAGE POUR COUVERTURES ÉTANCHES
DE
TOITURES PLATES, TERRASSES

PRODUITS BITUMEUX ET ASPHALTIQUES

BACHES D'ASPHALTE

pour revêtements
imperméables de

PONTS, TUNNELS, VOÛTES, PASSAGES

Rosso & Schneeбели

LAUSANNE et VEVEY

Indicateur Vaudois 1926

Livre d'adresses de Lausanne et du canton de Vaud. — Dans toutes les librairies.

**Plus de surfaces de béton
mornes et grises !**

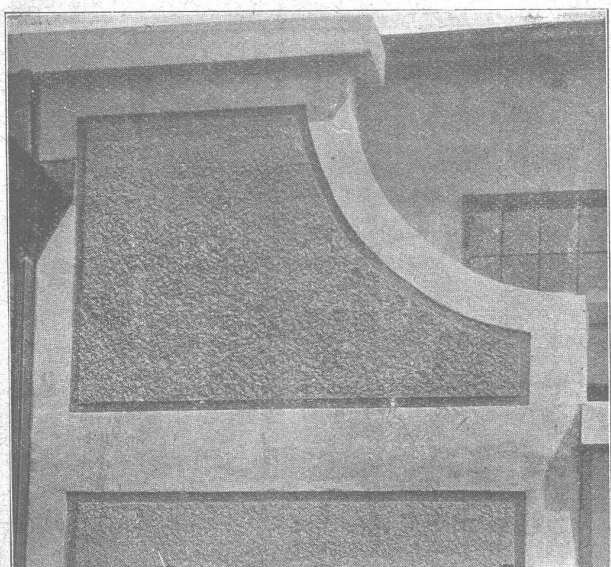
Procédé et produit protégés.



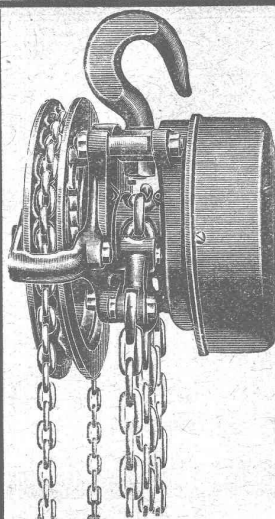
Procédé et produit protégés.

résout le problème des faces visibles du béton.

Contex est un vernis qui, appliqué sur le coffrage, empêche la prise du béton jusqu'à une certaine profondeur. Après décoffrage on enlève facilement la peau de ciment au moyen d'une brosse métallique ou d'un jet d'eau à haute pression et la structure naturelle du béton apparaît immédiatement.



S'adresser à
CONTEX S. A., GENÈVE, Case Rive 244.



**Palans rapides
Velox**

engrenage planétaire complètement enfermé, freinage parfait aussi dans des locaux humides et chauds.

Livraison au plus vite.

Prix sans concurrence.

Rabais avantageux pour revendeurs.

**Riniker & C^{ie}
Rupperswil près Aarau**

Agence générale pour la Suisse.



**L'ECOLE LÉMANIA
LAUSANNE**

prépare vite et très bien pour

POLYTECHNICUM

Ecole des Beaux-Arts, Paris

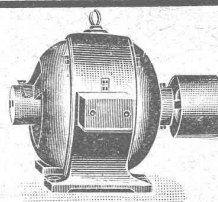
Ecole spéciale d'Architecture, Paris

**FONTES LUXEMBOURG
FONTES HÉMATITES**
de moulage et d'affinage.

**FRANCILLON & C^{ie}, S. A.
LAUSANNE**

Maison fondée en 1722

Maison fondée en 1722



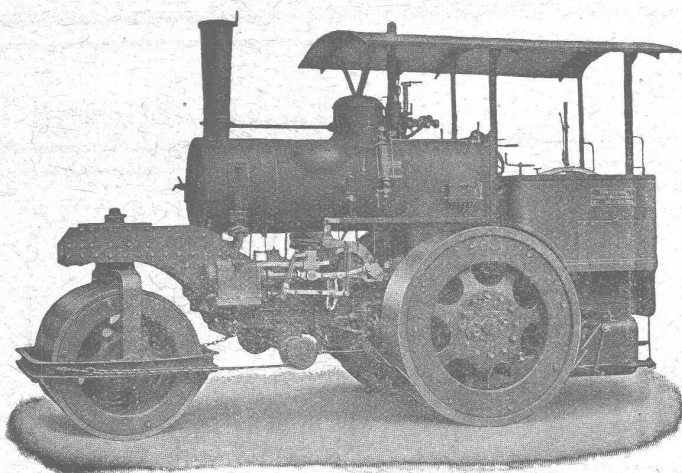
Boreal S. A.

1, rue de Rive **Genève** rue de Rive, 1
Moteurs, Ventilateurs, Pompes, Redresseurs.

Conditions très avantageuses.

(Matériel Ercole Marelli & C^o, S. A.)

Société Suisse pour la Construction de Locomotives et de Machines, Winterthur



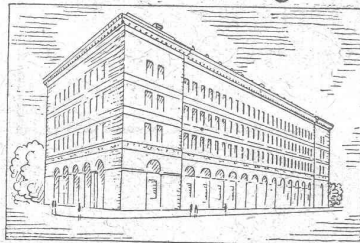
Rouleaux-Compresseurs

Construction la plus moderne
livrables très rapidement.

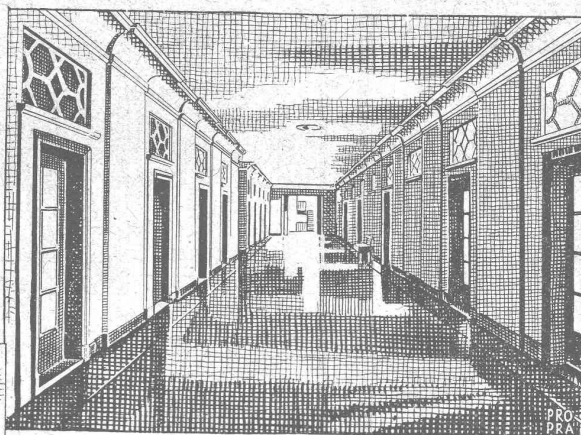
**Travaux de chaudronnerie
de tous genres**

DEMANDEZ PROSPECTUS ET DEVIS

Où
pose-t-on l'Incrusté,
où le Tapis de liège ?



BANQUE NATIONALE SUISSE ZURICH
Corridor: Linoléum Marque Helvetia,
uni gris, 5 mm, avec encadrement noir



Dans les entrées, les salles des guichets, les corridors et les escaliers, on emploiera le **Tapis de liège** qui assourdit le bruit et joint à la solidité la facilité de nettoyage. Le Linoléum Marque Helvétia - produit suisse - n'est surpassé à prix égal par aucun produit étranger.

Pour le cabinet du directeur, les salles de séances et les bureaux on donnera la préférence aux élégants motifs de l'**Incrusté**, créés par des artistes spéciaux et dont la couleur et le dessin, sobres et distingués, s'adaptent facilement à tous les styles.

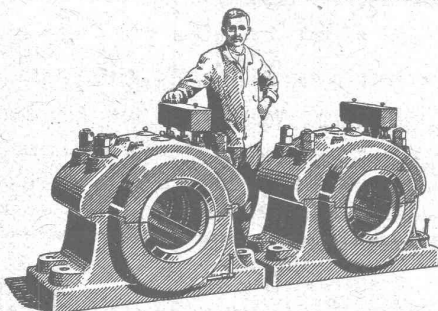
Lino léum
Helvetia
GIUBIASCO (SUISSE)

SA. du **LINOLEUM** à **GIUBIASCO** (SUISSE)
Agence à Zurich: 50, Bleicherweg

Demandez notre brochure illustrée N° 9.



∞ SOCIÉTÉ DES USINES DE LOUIS DE ROLL ∞
SUCCURSALE: **USINE DE CLUS** CT. DE SOLEURE



Paliers à patin, type lourd, de 350 mm. d'alésage, à graissage à bagues et circulations p 360 tours/min.

TRANSMISSIONS MODERNES

avec paliers à graissage à bagues ou à billes.
Installations de transmissions complètes pour toutes les branches de l'industrie.
Embrayages à friction système Benn.
Embrayages électromagnétiques à friction, brevetés en Suisse et à l'étranger.

Transmissions LÉNIX brevetées

SUCCURSALE: FONDERIE D'OLTEN

Fonte brute pour poulies et roues dentées en tous genres

ATLAS - Outils pneumatiques -

Appareils de vernissage
NOTZ & C^o, BIENNE

Everlasting Cover
Breveté

!! Garantie assurée !!

produit d'imperméabilisation
d'une application universelle

pour tous les genres de supports (béton, fer, bois, tôle, verre, tuile, carton, liège, ciment, ciment de bois, xylolithe, ardoise artificielle, etc.)

fabriqué sur nouvelle base

CRISTALLO, S. A., Thusis (Grisons)