

Zeitschrift: Bulletin technique de la Suisse romande
Band: 52 (1926)
Heft: 22

Werbung

Nutzungsbedingungen

Die ETH-Bibliothek ist die Anbieterin der digitalisierten Zeitschriften auf E-Periodica. Sie besitzt keine Urheberrechte an den Zeitschriften und ist nicht verantwortlich für deren Inhalte. Die Rechte liegen in der Regel bei den Herausgebern beziehungsweise den externen Rechteinhabern. Das Veröffentlichen von Bildern in Print- und Online-Publikationen sowie auf Social Media-Kanälen oder Webseiten ist nur mit vorheriger Genehmigung der Rechteinhaber erlaubt. [Mehr erfahren](#)

Conditions d'utilisation

L'ETH Library est le fournisseur des revues numérisées. Elle ne détient aucun droit d'auteur sur les revues et n'est pas responsable de leur contenu. En règle générale, les droits sont détenus par les éditeurs ou les détenteurs de droits externes. La reproduction d'images dans des publications imprimées ou en ligne ainsi que sur des canaux de médias sociaux ou des sites web n'est autorisée qu'avec l'accord préalable des détenteurs des droits. [En savoir plus](#)

Terms of use

The ETH Library is the provider of the digitised journals. It does not own any copyrights to the journals and is not responsible for their content. The rights usually lie with the publishers or the external rights holders. Publishing images in print and online publications, as well as on social media channels or websites, is only permitted with the prior consent of the rights holders. [Find out more](#)

Download PDF: 07.01.2026

ETH-Bibliothek Zürich, E-Periodica, <https://www.e-periodica.ch>

SULZER

Pompes centrifuges

pour stations de distribution d'eau municipales et communales, toutes exploitations agricoles et industrielles, installations d'accumulation, alimentation de chaudières, irrigation et drainage, service d'incendie, pompage d'eaux d'égout et fonçage de mines. Pompes domestiques à fonctionnement automatique. Pompes sur chariots.

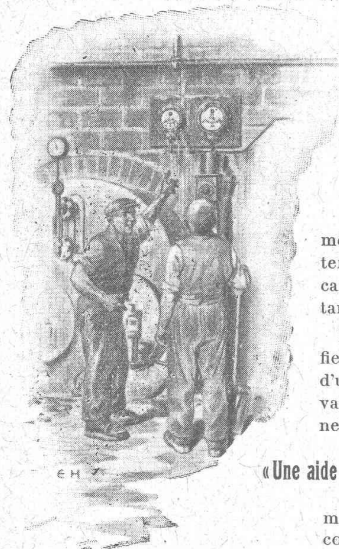
Ventilateurs

hélicoïdaux pour pressions . . . jusqu'à 10 mm de colonne d'eau, à basse pression pour pressions de 10 — 100 mm de colonne d'eau, à moyenne pression p. pressions de 60 — 300 mm de colonne d'eau, à haute pression pour pressions de 60 — 2000 mm de colonne d'eau, Exécutions spéciales livrées pour des débits jusqu'à 500 m³/sec.

SULZER FRÈRES, SOCIÉTÉ ANONYME, WINTERTHUR

L'analyseur de gaz Siemens

« Un appareil d'exploitation comme il doit être ».



Même dans les exploitations les plus rudes, il indique la manière de réaliser une économie sensible de combustible.

Le chauffeur n'a aucune manipulation à faire, ni aucune lecture de diagramme à effectuer. Un seul regard sur un gros instrument indicateur à échelle parfaitement visible lui donne l'indication du CO₂ et CO + H₂ résultant de la marche de son foyer.

Le contremaître peut vérifier depuis son bureau au moyen d'un appareil enregistreur le travail et l'assiduité de son personnel de chauffe.

« Une aide précieuse pour chaque industrie ».

Qui veut s'assurer un rendement maximum et dépasser ses concurrents.

« Pouvez-vous vous passer de son aide ».

Avant de prendre une décision, lisez la brochure sur les analyseurs de gaz que nous vous transmettrons, sans frais, sur demande.

SIEMENS

S. A. des Produits électrotechniques
DÉPT. SIEMENS & HALSKE

Zurich

Lausanne

Berne

PAPIERS héliographiques, calques et à dessin.

COPIES DE PLANS EN TOUS GENRES

ED. ÆRNI-LEUCH, BERNE

Extincteurs "MINIMAX"

pour la maison,
pour l'industrie,
les Corps de Sapeurs Pompiers,
pour Automobiles et Avions.

Types spéciaux incongelables
et avec charges non-conductrices de courant électrique.

AGENCE GÉNÉRALE :

A. EICKEN-MAILLARD, LAUSANNE

Téléphone : 94-92

18, rue du Midi.

LE DÉPARTEMENT DES TRAVAUX PUBLICS DU CANTON DE VAUD

met au concours l'étude des fondations des futurs bâtiments pénitentiaires de la Plaine de l'Orbe.

Des propositions peuvent être faites pour tous systèmes de fondations.

Les documents nécessaires sont tenus à la disposition des concurrents par le Département des Travaux publics, Service des bâtiments de l'Etat.

Les offres devront être remises au dit Département, le 15 novembre 1926, avant 18 heures.

Lausanne, le 14 octobre 1926.

Le Chef du Département de Travaux publics :
SIMON

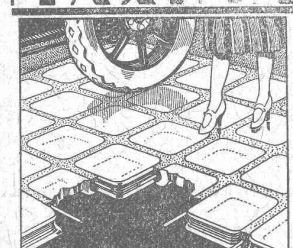
CANTINE DE FÊTE

XVIII^e Fête Fédérale de Musique, à La Chaux-de-Fonds,
Juillet 1927.

P. 22414 G.

Les entreprises sérieuses s'intéressant à la location de cantines de fêtes, sont priées d'adresser leurs offres à M. A. Hausmann, architecte, « Minerva », La Chaux-de-Fonds.

MAXIMA



PLANCHERS TRANSLUCIDES
en béton armé avec pavés „Maxima“

P. CHIARA & FILS

Téléphone 21.26 LAUSANNE Téléphone 21.26



Brevets d'invention
dessins et modèles

Nægeli & C^{ie}

Ingénieurs - Conseils

BERNE

Waghausgasse 1

Téléphone Christoph 3407



Chaînes et roues
en tous genres, à prix modérés



Jos. Brun Sempacherstrasse 5
LUCERNE

Brevets d'invention
marques - dessins et modèles

A. BUGNION

Physicien diplômé
de l'Ecole Polytechnique Fédérale.
Ancien élève de l'Ecole supérieure
d'Electricité, à Paris.

Ancien expert technique
au Bureau fédéral
de la Propriété Intellectuelle.

Corraterie, 13 **GENÈVE** Corraterie, 31
Téléphone Stand 79.20

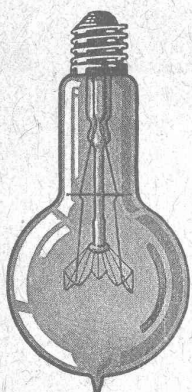
Manufacture de Papiers
BAUMGARTNER & Co
LAUSANNE et RENENS

Spécialité de Papiers
utilisés dans l'Industrie du Bâtiment.

INDICATEUR VAUDOIS

Livre des adresses
de Lausanne et du
Canton de Vaud.

Dans toutes librairies



LAMPES

à filament étiré

1 Watt et 1/2 Watt

Fabrication exclusivement suisse

LUMIÈRE S.A.
GOLDAU (Suisse)

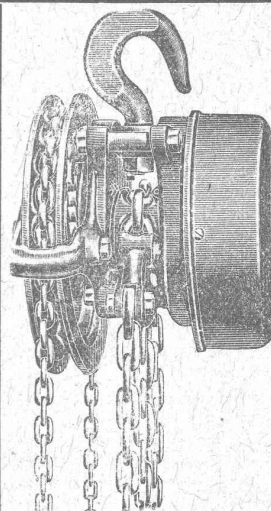
Cendres & Métaux S.A.
Succ. de
Auffranc & Co S.A.
Bienne
Soudure argent
pour
tout usage
(env. 50 sortes)
Or - Argent - Platine

Offres d'exploitation de Brevets d'invention
IMER & DE WURSTENBERGER ci-devant
E. IMER-SCHNEIDER INGENIEUR CONSEIL **GENÈVE**

Les propriétaires des brevets suisses suivants désirent entrer en relation avec des fabricants suisses, en vue de la fabrication des articles brevetés, et seraient disposés à céder des licences d'exploitation ou à vendre leurs brevets.

- N° 111 866, **Ernesto José Ondili**, pour : « Dispositif de couplage pour moteurs à courant continu ».
- N° 103 074, **Porcelainfabriken Norden A/S**, pour : « Wasserdichter, elektrischer Schalter ».
- N° 112 973, **The Dunlop Rubber Company, Limited**, pour : « Procédé de fabrication de balles ayant un contenu gazeux et balle obtenue par ce procédé ».
- N° 99 577, **The Variable Speed Gear, Limited**, pour : « Dispositif de commande et de réglage de la course du ou des pistons d'une pompe ou d'un moteur hydraulique ».
- N° 101 239, **The Variable Speed Gear, Limited**, pour : « Dispositif de réglage de la course du ou des pistons d'une pompe ou d'un moteur hydraulique ».
- N° 78 108, **Sté Chimique des Usines du Rhône**, pour : « Procédé de préparation de diacétate d'éthylidène ».
- N° 78 107, **Sté Chimique des Usines du Rhône**, pour : « Procédé de préparation de diacétate d'éthylidène ».
- N° 109 216, **Herbert Stennett Coleman**, pour : « Installation de réclame lumineuse ».
- N° 93 461, **Ugo Pavesi**, pour : « Véhicule automobile à au moins deux paires de roues motrices à virage correct ».

Prière d'adresser les offres ou propositions à **MM. Imer & de Wurstenberger**, ci-devant **M. E. Imer-Schneider**, Ingénieur-Conseil, 59, rue du Stand, à **Genève**, qui les transmettront à qui de droit.



Palans rapides
Velox

engrenage planétaire complètement enfermé, freinage parfait aussi dans des locaux humides et chauds.

Livraison au plus vite.
Prix sans concurrence.
Rabais avantageux pour revendeurs.

Riniker & Co
Rupperswil près Aarau

Agence générale pour la Suisse.

MÉTAL DÉPLOYÉ

LAUSANNE



LAUSANNE

FRANCILLON & Co, Société anonyme

IMPRIMERIE LA CONCORDE, Jumelles, 4, LAUSANNE
Imprimés en tous genres.

Tout ce qui concerne les

Annonces

du

Bulletin Technique doit être adressé exclusivement à la
Société suisse d'Édition (Indicateur vaudois)
Lausanne.

Nous déclinons toute responsabilité pour ce qui porte une
autre suscription. Régie des Annonces.

Cartons Bitumés S. C.

Téléph. : Bollwerk 17.91

Schauplatzgasse, 23 III

BERNE

Rue des Spectacles, 23 III

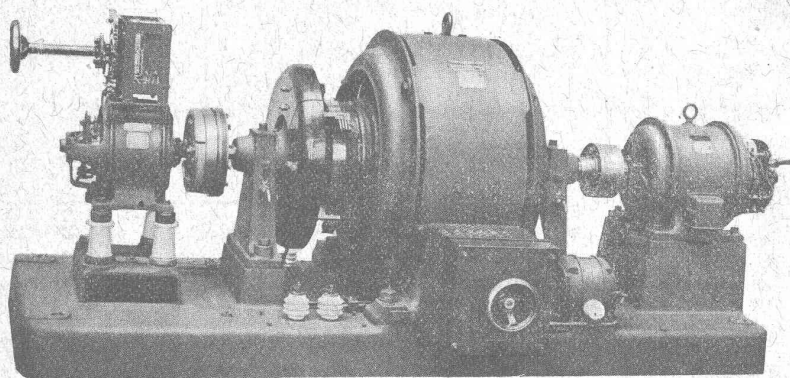
Téléph. : Bollwerk 17.91

Vente exclusive de :

Cartons bitumés - Ciment ligneux - Mastic d'asphalte - Masse collante
de toutes les fabriques suisses de carton bitumé.

(Centrale de vente
des fabriques suisses de carton bitumé)

SÉCHERON



SECHERON
2068

Groupe convertisseur triphasé-continu 1450 t/m. composé :
d'une génératrice à courant continu, 10 000 V. 0,2 amp. ;
d'une génératrice à courant continu, 125 V. 12 amp. ;
d'un moteur triphasé, 216 volts, normal.

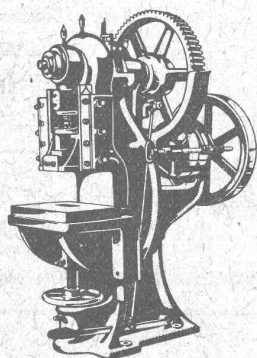
TRACTION ÉLECTRIQUE

TRANSFORMATEURS

MACHINES ROTATIVES

APPAREILS POUR LA
SOUDURE A L'ARC

SOCIÉTÉ ANONYME DES ATELIERS DE SÉCHERON
GENÈVE



L.SCHULER

Fondée en 1839 Göppingen (Wurtemberg) Plus de 1500 ouvriers

La plus ancienne et plus importante usine allemande
ayant comme spécialité la construction de :
Presses à excentrique. Presses à friction. Machines à
découper les encoches. Cisaillies. Machines spéciales et
Outils pour travailler la tôle et les métaux.

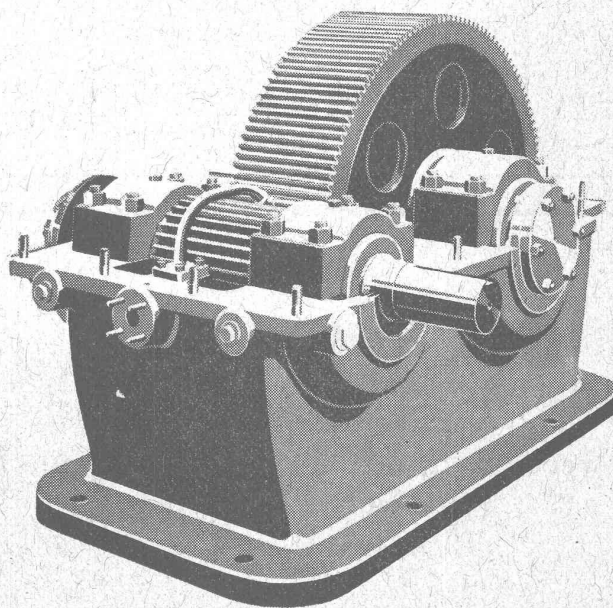
Représentant pour la Suisse romande :

RUBIN & WELTI, Ingénieurs, LAUSANNE
Avenue des Alpes, 34 Téléph. 44-74

S. A. DES ENGRENAGES MAAG ZURICH

Réducteur Maag

Puissance : 450 HP
Rapport : 725/160 t./min.



Pignon avec dents cémentées et rectifiées.
Roue avec dents rabotées

Asphalte naturel de Travers

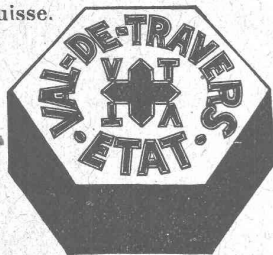
Seules mines d'Asphalte en Suisse.

Reconnu le meilleur Asphalte

Représentants pour la Suisse :

E.-R. Zetter & Co,
à Soleure

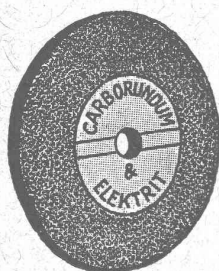
Maison fondée en 1843.



Marque de fabrique.

MEULES ET PIERRES

Supériorité
incontestable



Grands stocks

WERNER GÜRTLER
WINTERTHUR LAUSANNE (CASE JORDILS)

IMPRIMERIE LA CONCORDE

Direction :

Th. Pache-Tanner
J. Pache-Vuitel

LAUSANNE

JUMELLES, 4
Téléphone 35 95

Impressions commerciales et artistiques

Tirages en couleurs, illustrations, Labeurs

Journaux, volumes, brochures, catalogues

Circulaires :: Enveloppes :: Programmes

Cartes de visite et d'adresse, Obligations

Faire-part, Registres :: Algèbre, Musique



reconnu la meilleure peinture pour
l'intérieur et l'extérieur

Très brillante ou mate

Représentant général pour la Suisse :

B1 536 g

C. HAESSIG, Rue Dufour, 53, BALE

Flottmann

Compresseurs d'air stationnaires et sur cha-
riot avec moteur à Benzine - Pétrole.

Marteaux perforateur à haut rendement.

Brise-béton pour défoncer les routes.

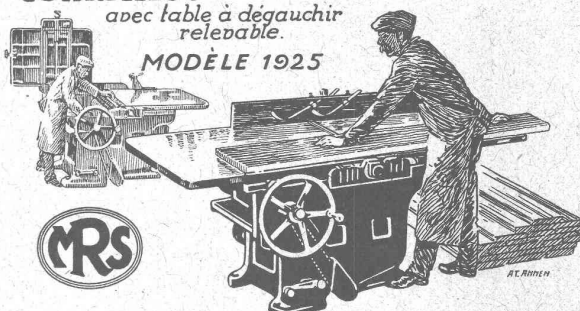
Accessoires pour installations pneumatiques.

H. FLOTTMANN & C^{IE} Renggerstrasse, 86, ZURICH
Téléphone : Selnau 1671. Adr. télégr. : Flottmann-Zurich.

Raboteuse-Dégauchisseuse combinée

avec table à dégauchir
relevable.

MODÈLE 1925



ATELIERS DE CONSTRUCTION RAUSCHENBACH S.A.
FONDÉS EN 1842 **SCHAFFHOUSE** (SUISSE)
Constructeurs spécialistes de machines modernes à travailler le bois et matériel de scieries.

Garantie
contre les ouragans

Excellente ardoise pour couvertures
et revêtements de façades

Durée illimitée
Garantie 10 ans

Revêtements intérieurs de plafonds
et parois



CHAUFFAGES CENTRAUX

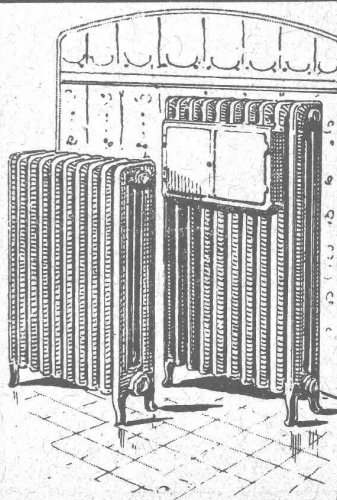
Installations de
Cuisines et Buanderies

C. BOULAZ & C^{ie}

Anciennement

Maison H. Moulin

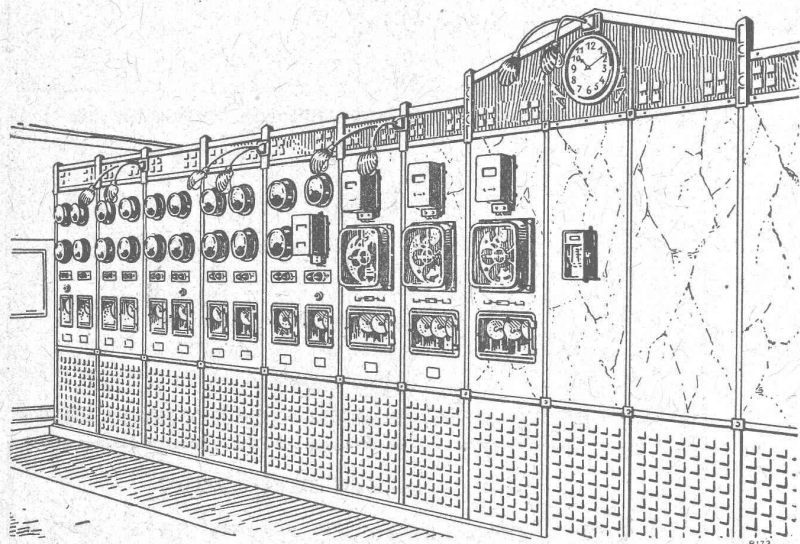
LAUSANNE



SOCIÉTÉ ANONYME

BROWN, BOVERI & C^{ie}, BADEN (Suisse)

Bureau Technique pour la Suisse Romande : Lausanne, Avenue de la Gare, 3 :: Téléphone 2159



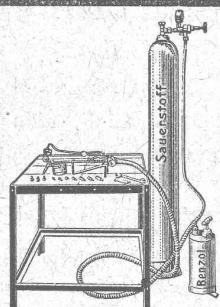
Tableaux de distribution

pour tous genres de courant
toutes tensions et toutes intensités

CENTRALES HYDROÉLECTRIQUES

SOUS-STATIONS

APPAREILS



Un nouvel appareil pour la Soudure Autogène et le Découpage sans Acétylène

L'appareil « FERNHOLZ » soude, coupe, brase, recuit au moyen de l'oxygène
et de COMBUSTIBLES LIQUIDES tels que le benzol ou la benzine.

Simple - pratique - économique.

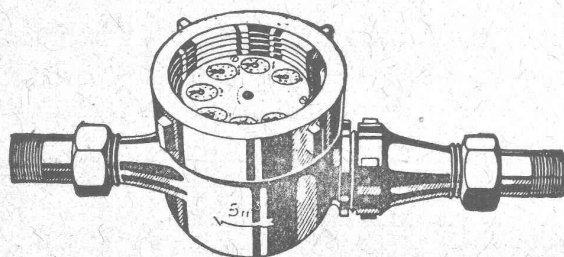
J. TERRISSE, 92, rue du Rhône, GENÈVE

On demande des agents dans chaque district.

Brevets d'invention
Marques - Dessins et Modèles

Bovard & C^{ie}
Ingénieurs-conseils

Bollwerk, 15 Berne Bollwerk, 15
Téléphone : Bollwerk 4904



COMPTEURS à EAU

CADRANS NOYÉS et CADRANS SECS

Réparations de tous systèmes. — DEMANDEZ PROSPECTUS

A. Bürgin & C^{ie}, Fabrique suisse de compteurs à eau, Bâle

Station de vérification 4

Téléphone : Birsig 3189

Seule fabrique suisse fabriquant ses compteurs entièrement en Suisse.

Ascenseurs **OTIS** Monte-charges

130 000 installations dans le monde entier.

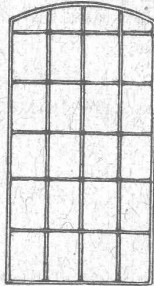
30 000 installations en Europe.

ASCENSEURS OTIS : Fabrique à Zurich, Birmensdorferstr. 273. — LAUSANNE : Galeries du Commerce, Tél. 93.21



Borel S. A.
1, rue de Rive **Genève** rue de Rive, 1
Moteurs, Ventilateurs, Pompes, Redresseurs.
Conditions très avantageuses.
(Matériel Ercole Marelli & C^o, S. A.)

Papiers à dessin à calquer et millimétrés pour architectes, ingénieurs, etc.
Collection d'échantillons et prix sur demande à
METTLER & CURCHOD
Jumelles, 8 **LAUSANNE** Tél. 26.05



Fenêtres et Portes
métalliques.
Lanternaux
à vitrages sans mastic.
S. A. BUSS - BALE



S. A. FABRIQUES DE MEUBLES
Horgen-Glaris à Horgen
Maison suisse la plus importante pour
AMEUBLEMENT
de Salles de concert, théâtres, cinémathogues, restaurants, cafés, salles à manger, vestibules etc.

❖ **CALCULS DE STABILITÉ** ❖
Projets - Devis - Mise en soumission - Surveillance - Expertise
BÉTON ARMÉ et CONSTRUCTIONS DIVERSES
A. PARIS, Ingénieur-Conseil indépendant
des brevets et des entreprises
Petit Beaulieu, av. Beaulieu **LAUSANNE** :: Téléph. 46.92



La Toilette Moderne par le Distributeur de savon liquide
LISO DIS
Indispensable dans tous bâtiments: salles de bain, toilettes, etc.
Seuls fabricants :
Société Anonyme LE LISODIS, Sainte-Croix.
Hygiénique, Pratique, Economique.

„ALBECO“
Huile pour Automates
Huile soluble à l'eau
Huile pour Moteurs
Huile d'Adhésion
pr. courroies
Graisses industrielles
Demandez offres :
Albert Erb & C^{ie}, Bâle
Téléphone B. 31.81

E. MIAUTON & C^{ie}
MONTREUX
Nous fabriquons les
compresseurs d'air
« BRUAND »
dont la marche est simplement parfaite et silencieuse.
Nous avons en magasin tout l'outillage et fournitures concernant
l'air comprimé.
Fouloirs - Machine à enduire
Marteaux

Ebol
Enduit noir pour l'augmentation de l'étanchéité du béton. Protège le béton et les métaux contre l'eau acidulée, les eaux de terrains marécageux, etc. **Moyen anti-rouille.**
DEMANDEZ PRIX ET ÉCHANTILLONS
E. BECK, fabricant de produits d'asphalte, PIETERLEN

La peinture métallique
DOCOFER
protectrice contre la rouille
est un produit suisse hautement recommandable.
Résistant aux influences atmosphériques, d'un éclat permanent, sans aucun danger d'intoxication, d'un grand rendement et d'un prix modique.
Seuls fabricants :
HANS DOLD & Cie, Wallisellen-Zurich
Adresse télégr. : « Docolac ». — Téléph. : Wallisellen 84.

INSTALLATIONS SANITAIRES
WILLIAM DÉPIERRAZ
Ancien associé de la Maison Dépierraz & Noverraz.
Entrée rue de Bourg, 27 — Ruelle de Bourg, 3 — **LAUSANNE**
Téléphone : Bureaux et Ateliers 87.28 - Téléphone : Appartement 50.06
Spécialité d'installation de chauffe-eau électr. **CUMULUS**
Appareillage, Ferblanterie et Couverture, Entretien, Réparations.
PRIX MODÉRÉS — TRAVAIL CONSCIENCIEUX — DEVIS SUR DEMANDE

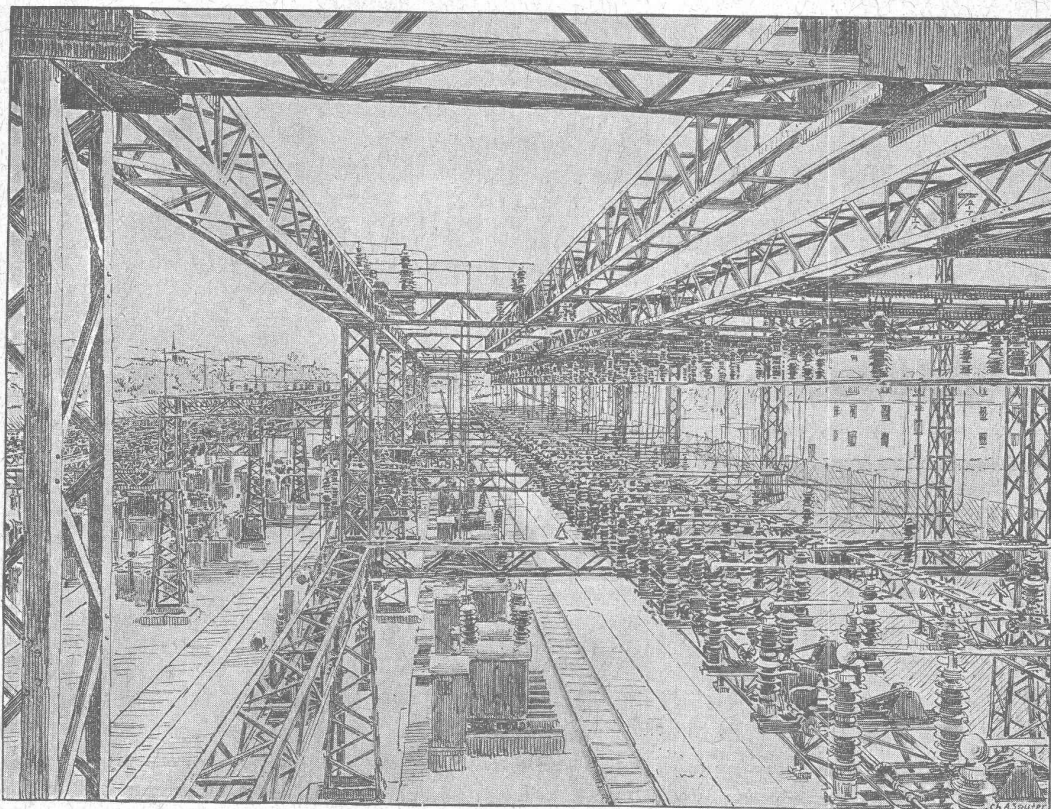


Imprimerie La Concorde
Jumelles, 4, Lausanne
TRAVAUX EN TOUS GENRES



MANUFACTURE de Produits Céramiques et Réfractaires S. A. LAUSEN
PRODUITS RÉFRACTAIRES : BRIQUES, PLANELLES, DALLES, MORTIER, MOUFLES, CREUSETS
Carrelages céramiques rouges et jaunes. Briques de parement
TUYAUX EN GRÈS, AUGES, CUVES — KLINKERS — BRIQUES ÉMAILLÉES

CHARLES MAIER & C^{ie}, Fabrique d'Appareils électriques, SCHAFFHOUSE



Appareillage 60 000 volts à la sous-station CFF de Seebach (Zurich).

Bureau de
LAUSANNE

16, Place St. François

Gros appareillage
pour
montage en
plein air

Coffrets de
manœuvre
coupe-circuits

Prises de courant

Couper sous l'eau

S'adresser aux

**Usines d'oxygène et
d'hydrogène S. A., Lucerne**

Usines à

**Lucerne, Grûze/Wintherthour,
Bischofszell, Rothkreuz, Vevey et
Genève**

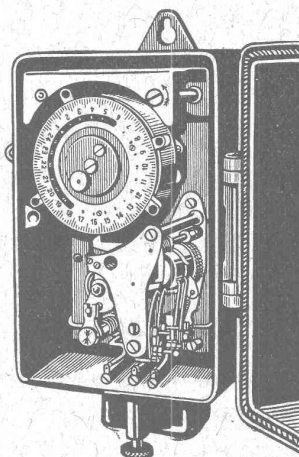
S. A. DES INTERRUPTEURS AUTOMATIQUES

BERNE

Marque

SAIA

déposée

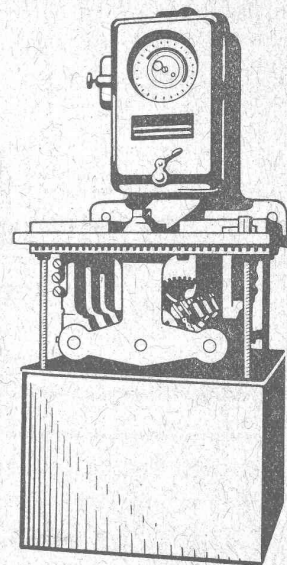


Interrupteurs horaires
pour éclairage public.

Interrupteurs de blocage.

Thermorégulateurs.

Minuteries.



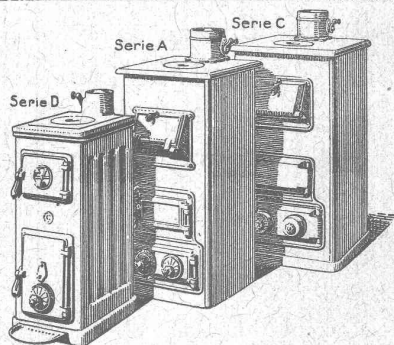
Interrupteurs à distance.

Horloges de commutation
pour compteurs à tarif multiple.

Horloges de commande.



∞ SOCIÉTÉ DES USINES DE LOUIS DE ROLL ∞
SUCCURSALE: **USINE DE CLUS** CT. DE SOLEURE



Chaudières sectionnées „Clus”

pour chauffage à eau chaude et service d'eau chaude.
Construction robuste et judicieusement étudiée.

Rendement très élevé.

Minimum d'entretien et nettoyage facile.

Plus de 14,000 chaudières „Clus” en usage en Suisse.

Radiateurs „Clus” de différents modèles.

Tuyaux à ailettes, Plaques-chauffoirs, Buffets-réchauds,
Tables-chauffoirs, Robinets-vannes, Pièces façonnées et brides, etc.

Livrables par les maisons d'installation pour chauffage central.

ATLAS

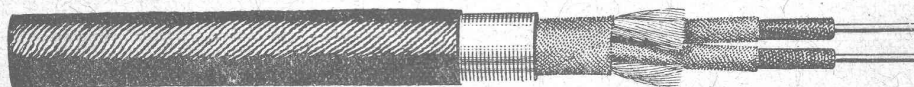
- Outils pneumatiques -

Appareils de vernissage
NOTZ & C^o, BIENNE

CABLES SOUS PLOMB

Sous plomb asphalté

Sous plomb nu



Isolation G. S.



**Société Anonyme des
Produits électrotechniques**

SIEMENS

Dépt. **SIEMENS-SCHUCKERTWERKE, Zurich**

Everlasting Cover
Breveté

!! Garantie assurée !!

procédé universel d'imperméabilité

sous forme de vernis et de mastic pour tous
genres de fondations ou substructions (béton,
fer, moellons, ciment, bois, verre, etc.)

d'après un nouveau système

CRISTALLO, S. A., Thusis (Grisons)