

Zeitschrift: Bulletin technique de la Suisse romande
Band: 52 (1926)
Heft: 22

Werbung

Nutzungsbedingungen

Die ETH-Bibliothek ist die Anbieterin der digitalisierten Zeitschriften auf E-Periodica. Sie besitzt keine Urheberrechte an den Zeitschriften und ist nicht verantwortlich für deren Inhalte. Die Rechte liegen in der Regel bei den Herausgebern beziehungsweise den externen Rechteinhabern. Das Veröffentlichen von Bildern in Print- und Online-Publikationen sowie auf Social Media-Kanälen oder Webseiten ist nur mit vorheriger Genehmigung der Rechteinhaber erlaubt. [Mehr erfahren](#)

Conditions d'utilisation

L'ETH Library est le fournisseur des revues numérisées. Elle ne détient aucun droit d'auteur sur les revues et n'est pas responsable de leur contenu. En règle générale, les droits sont détenus par les éditeurs ou les détenteurs de droits externes. La reproduction d'images dans des publications imprimées ou en ligne ainsi que sur des canaux de médias sociaux ou des sites web n'est autorisée qu'avec l'accord préalable des détenteurs des droits. [En savoir plus](#)

Terms of use

The ETH Library is the provider of the digitised journals. It does not own any copyrights to the journals and is not responsible for their content. The rights usually lie with the publishers or the external rights holders. Publishing images in print and online publications, as well as on social media channels or websites, is only permitted with the prior consent of the rights holders. [Find out more](#)

Download PDF: 11.01.2026

ETH-Bibliothek Zürich, E-Periodica, <https://www.e-periodica.ch>

BULLETIN TECHNIQUE DE LA SUISSE ROMANDE

ORGANE DE PUBLICATION DE LA COMMISSION CENTRALE POUR LA NAVIGATION DU RHIN
ORGANE DE L'ASSOCIATION SUISSE D'HYGIÈNE ET DE TECHNIQUE URBAINES
ORGANE EN LANGUE FRANÇAISE DE LA SOCIÉTÉ SUISSE DES INGÉNIEURS ET DES ARCHITECTES
ainsi que de la Société vaudoise des Ingénieurs et des Architectes, de l'Association des Anciens Elèves de
l'Ecole d'Ingénieurs de l'Université de Lausanne et des Groupes Romands de la G. e. P.

ABONNEMENTS :

Suisse : 1 an, 12 francs
Etranger : 14 francs

Pour sociétaires :

Suisse : 1 an, 10 francs
Etranger : 12 francs

Prix du numéro :
75 centimes.

Pour les abonnements
s'adresser à la librairie
F. Rouge & Co, à Lausanne.

COMITÉ DE REDACTION

Président : P. PICCARD, ingénieur, à Genève.
Secrétaire : EDM. EMMANUEL, ingénieur, à Genève.

MEMBRES :

Fribourg : MM. F. BROILLET, architecte ; J. LEHMANN, ingénieur cantonal ; R. DE SCHALLER, architecte. — *Vaud* : MM. EPITAUX, architecte ; W. GRENIER, ingénieur, professeur honoraire de l'Université de Lausanne ; E. JOST, architecte ; CH. THEVENAZ, architecte. — *Genève* : MM. L. ARCHINARD, ingénieur ; RENÉ NEESER, ingénieur ; CH. WEIBEL, architecte. — *Neuchâtel* : MM. ED. ELSKES, ingénieur ; A. MEAN, ingénieur cantonal ; E. PRINCE, architecte. — *Valais* : MM. J. COUCHEPIN, ingénieur, à Martigny ; HAENNY, ingénieur, à Sion.

Redaction : H. DEMIERRE, ingénieur.
VEVEY, Rue de la Madeleine, 15.

CONSEIL D'ADMINISTRATION DU BULLETIN TECHNIQUE

J. CHAPUIS, ingénieur, président. — A. DOMMER, ingénieur. — M. IMER. — H. MEYER, architecte. — F. ROUGE, libraire.

ANNONCES :

50 centimes la ligne
Rabais pour annonces répétées

Demandez tarif spécial
pour fractions de pages à

l'Indicateur Vaudois
(Société Suisse d'Édition)
Jumelles, 4, Lausanne.

ADMINISTRATION : LIBRAIRIE F. ROUGE & Co, RUE HALDIMAND, 6, LAUSANNE



Roulements à billes
Roulements à rouleaux
Transmissions
Poulies

SOCIÉTÉ ANONYME DES
ROULEMENTS A BILLES

SKF

Sihlstrasse, 1 ZURICH Tél. : S. 43.30

ZWILCHENBART S. A., Bâle

Importation et commerce de produits techniques

(Dreispietz)

Téléphone :

Safran 34.29



Matières électro-isolantes ; **Fibre américaine «Diamond»** en planches, bâtons, tubes ; **«Diamond Insulation»** en rouleaux ou planches ; **Céléron** pour engrenages silencieux et pour la radio ; **Turbonite** (Bakélite) en planches et forme papier ; **Ebonite** en planches, bâtons et tubes ; **Mica, Splittings, Micanite** pour tout usage ; **Micafolio** ; **Galalith** en planches et bâtons, toutes nuances ; **Celluloïd, Cellon** (non inflammable) pour tout emploi ; **Toiles isolantes, bandes diagonales** ; **Amiante** ; **Rubans isolants** ; **Tubes isolants** ; **Vernis «Cellon»** (fabrication suisse) licence Dr Arthur Eichengrün, **solution brevetée dite «Cellon»** pour l'imprégnation contre le feu ; **matières isolantes pressées**, pièces façonnées de tout genre ; **Tauril**, matière à étanchement ; **Tubes caoutchouc** à air comprimé, etc., etc. — *Grand stock bien assorti.*

CONTRE : LE BRUIT
LA CHALEUR
LE FROID

LIÈGE AGGLOMÉRÉ

LIÈGE AGGLOMÉRÉ S. A. KÄPFNACH-HORGEN

SOCIÉTÉ SUISSE DE CONSTRUCTION DE ROUTES S.A.

BERNE

LAUPENSTR. 8
ADR. TÉLÉGR. STUAG

OLTEN

Solothurnerstr. 4
Téléph. 7.88

ALPNACH

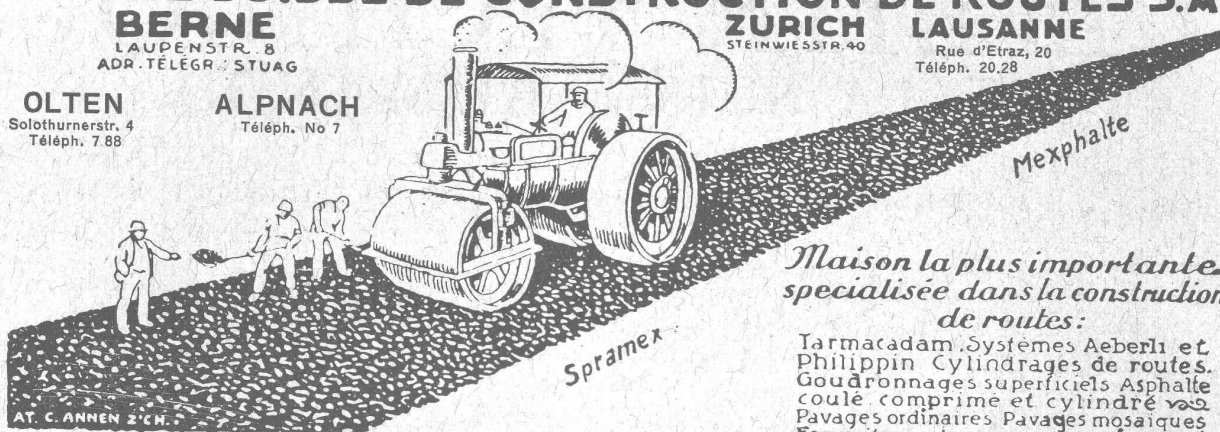
Téléph. No 7

ZURICH

STEINWIESSTR. 40

LAUSANNE

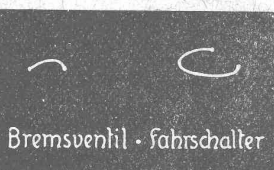
Rue d'Etraz, 20
Téléph. 20.28



*Maison la plus importante
spécialisée dans la construction
de routes:*

Tarmacadam, Systèmes Aeberli et
Philippin, Cylindrages de routes,
Goudronnages superficiels, Asphalte
coulé, comprimé et cylindré, Pavages
ordinaires, Pavages mosaïques,
Fournitures de pavés et gravier cassé

KNORR - BREMSE A.-G. BERLIN - LICHTENBERG



Photographies des mouvements exécutés par les mains d'un
conducteur de tramway pour provoquer un

Freinage d'urgence

au moyen du
frein à air comprimé
avec sablage

au moyen du
frein électrique
avec sablage



Département I

Compresseurs d'air à vapeur, à 1 et à 2 étages.
Segments de pistons élastiques, soupapes de
rentrée d'air et d'équilibrage de pression,
 tiroirs cylindriques et boîtes de tiroirs cylin-
driques pour locomotives à vapeur surchauffée.
Appareils pour le montage des segments de
pistons. Pompes d'alimentation et réchauffeurs.
Armatures et accessoires pour réchauffeurs.

Département II : pour tramways et chemins de fer à voie étroite, chemins de fer spéciaux et régionaux.

Freins directs, freins à 2 chambres, freins auto-
matiques à chambre unique, freins électriques et
à air comprimé. Compresseurs à moteurs à 1 et à
2 étages, à commande par soupapes ou par tiroirs.
Commandes automatiques pour compresseurs
à moteurs, sableurs pneumatiques. Compres-
seurs actionnés par l'essieu. Cadres de protection.

Cloches et sifflets d'alarme à air comprimé.
Appareils pour réglage des freins. Dispositifs
pour fermeture des portes. Freins à main à en-
roulement accéléré de la chaîne. Compresseurs
d'air fixes et mobiles pour l'alimentation des
outils et le nettoyage de machines électriques ou
d'autres objets. Freins à air comprimé pour
trains de camions et camions automobiles rapides

Représentant général pour la Suisse : C. WETZEL, Ingénieur. Bureau technique et dépôt fondés en 1887, ZURICH, Rigistrasse 6

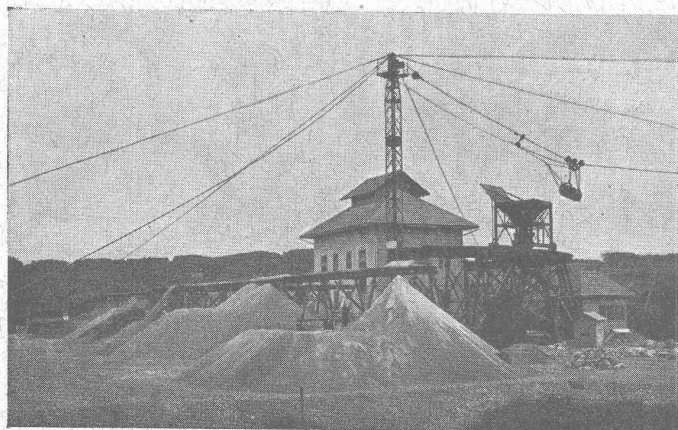


LANDIS & GYR SA

ZOUG

Compteurs d'électricité

Wattmètres · Système Ferraris Interrupteurs horaires



S. A. d'Exploitation des Sables et Graviers

NIDAU (Ct. de Berne) LAUPEN

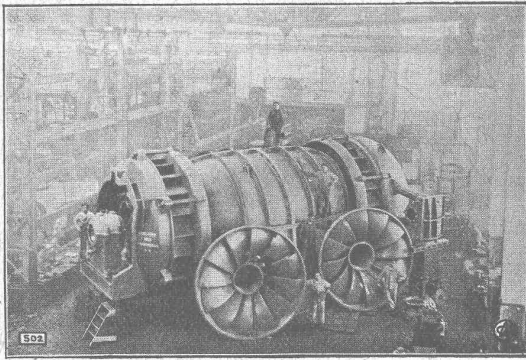
Tél. 1015/4.58

Téléphone 60

Gravier concassé en diverses grandeurs. —
Sable de maçonnerie. — Gravier pour fon-
dation et béton armé proprement lavé
et assorti. — Sable concassé. — Gravier
pour jardins.

Voie d'embranchement.

Prière d'adresser les demandes à Nidau.



USINE DE FAAL
(YUGOSLAVIE)

Turbine Francis double
de 10.000 CV.
sous 13,3 m. de chute.

RÉGULATEURS DE PRÉCISION

TURBINES HYDRAULIQUES

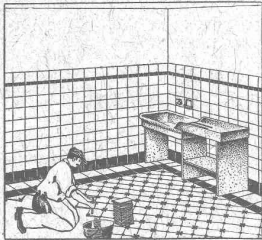
ATELIERS DES CHARMILLES S. A. GENÈVE

109, Route de Lyon, 109

IMPORTANTES
INSTALLATIONS

NOMBREUSES
RÉFÉRENCES

FONDERIE DE FER ET DE BRONZE



Carrelages - Revêtements
Mosaïque - Asphalte

J. ROD S. A., Lausanne

Représentant des Usines Servais & Sinzig

St-Roch, 9 — Téléphone 39.61

Société des USINES de LOUIS de ROLL Succursale: FONDERIE DE BERNE, à Berne.

lettres
et télégrammes

Fonderie
de Berne
à Berne.



Fonderie de Berne
Grue pivotante sur wagon commande électrique
N° 11

Téléphone
N° 10.66

Appareils de levage: Ponts roulants, grues pivotantes, grues de chargement, etc., pour commande à bras et commande électrique,

Matériel de chemins de fer: Ponts tournants et chariots transbordeurs, branchements et croisements pour voies normales et voies étroites, Barrières.

Chemins de fer de montagne: Funiculaires complets avec freins spéciaux (systèmes brevetés), depuis 1898 94 exécutions.

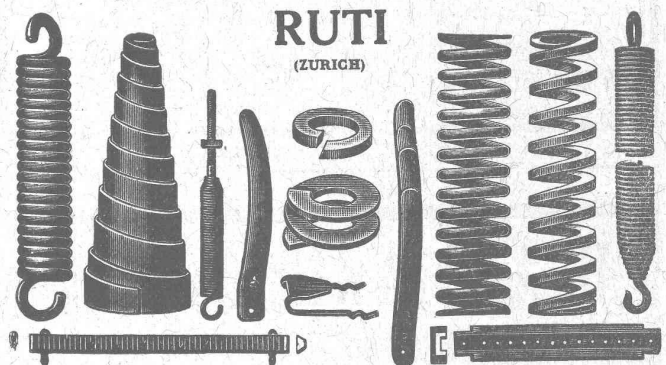
Superstructures à crémaillère: Systèmes: Riggerbach, Abt, Strub, Peter, etc.

Barrages: Installations métalliques et mécaniques pour barrages et canaux, grilles, machines pour nettoyer les grilles, treuils, etc.

Renseignements sur des installations faites, références.
Projets et Devis sont à disposition.

BAUMANN & C^{ie}

Ateliers pour la construction de Ressorts en tous genres.



RUTI
(ZURICH)

RESSORTS EN FIL D'ACIER DE 0,2-50 mm. D'ÉPAISSEUR

en fil de laiton, nickel et bronze

pour toutes machines et appareils

RESSORTS EN TOLE D'ACIER TREMPÉ BLEUI

RONDELLES A RESSORT

Articles techniques pour l'industrie textile

Calculs pour la capacité de charge à disposition de nos clients.

CARRELAGES - REVÊTEMENTS - MOSAIQUES - ÉVIERS

Huber & Barbey

LAUSANNE

9, Av. du Tribunal Fédéral - Téléph. 62.60

Représentants généraux pour la Suisse
des Usines Céramiques

VILLEROY & BOCH
à Mettlach (Sarre)

Fournitures - Pose par spécialistes



Installations sanitaires - **Maison Daniel Perret**

LAUSANNE, 6-8, Av. de Béthusy — Perret frères, LAUSANNE

Installation d'Usines, Villas, Salles de bains
simples et modernes. — Système anglais.

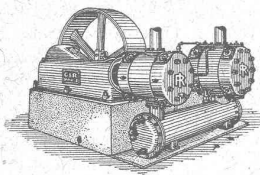
MAGASIN D'EXPOSITION ET DE VENTE
Maison fondée en 1888. **TELÉPHONE 9085.**

Cie Ingersoll-Rand, Paris

Compresseurs d'air

Stationnaires

Achat



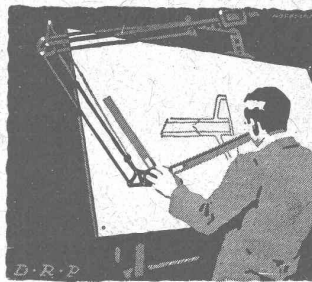
Transportables

Location

Marteaux Perforateur — Marteaux Destructor
Machines à forger — Robinetterie

Représentation générale pour la Suisse :

FRITZ MARTI, S. A., BERNE



1/2

**gain de
temps**

**Machines à dessiner
Kuhlmann**

En l'utilisant le dessinateur rend le double.

Tables à dessin

APPAREILS A HÉLIOGRAPHIER
RÈGLES A CALCUL — BOITES DE COMPAS

DEMANDEZ LES PROSPECTUS

GEBRÜDER

SCHOLL

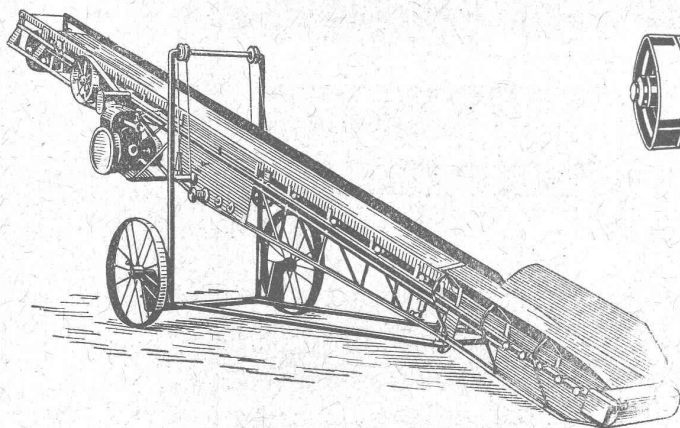
POSTSTRASSE 3 · ZÜRICH

INDICATEUR VAUDOIS

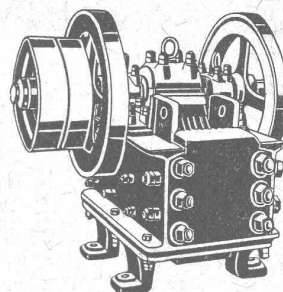
Livre d'adresses de Lausanne et du Canton de Vaud. — Dans toutes librairies.

U. AMMANN S. A., Ateliers de Constructions, Langenthal

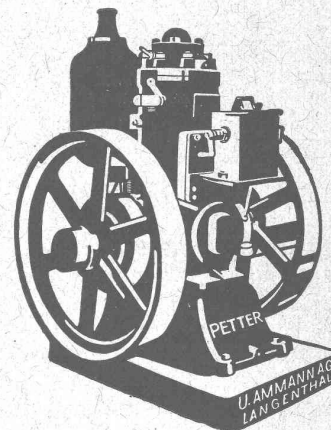
Livrent tout le matériel d'entreprise, pour le bâtiment, les
chantiers de constructions hydrauliques et de construction de routes.
Installations complètes de transporteurs.



Chargeuse pour sable et gravier.
Chargeuse pelleteuse automatique.



Concasseur en
acier
pour gravillons
de bitumage.



Moteur à huile lourde Petter,
avec démarrage instantané.
Produit une force
coûtant 5 cts. le CV/H.

Société Suisse des Explosifs

Usine et siège à **GAMSEN** près Brigue (Valais)

Explosifs de sûreté :

GAMSITE

PLASTAMMITE • SIMPLONITE

Dynamites à tous dosages

Dynamite „Antigel“

Mèches et Détonateurs

Tous accessoires pour le tir des Mines

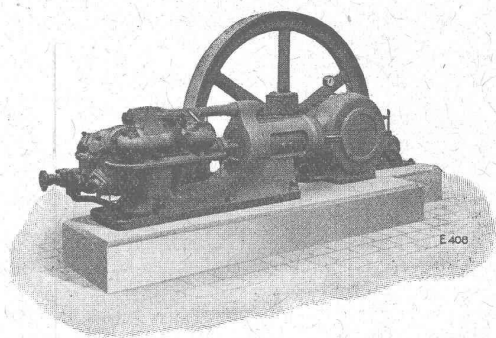
Télégrammes : „Explosifs-Brigue“

Téléphone : N° 15, Brigue

ESCHER WYSS & C^{IE} S.A.

Zurich
Suisse

A174



Machines frigorifiques et à glace

à acide carbonique et à ammoniacque

58/26

Cheminée économique

+ Brevet 88876

favorisant
l'aération

Briques
Moëllons
Hourdis
Planelles

chez

ZIEGEL A.-G., ZURICH

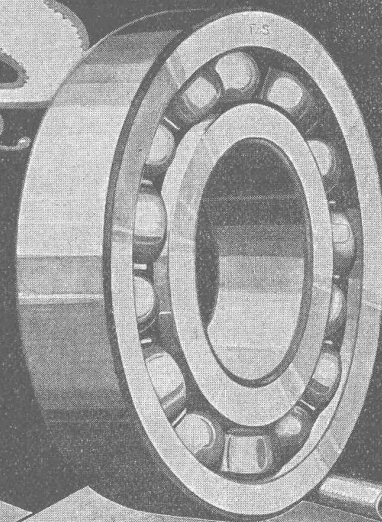
Téléphone : SELNAU 66.98

Dépositaires : Gétaz-Romang-Ecoffey, Lausanne et Vevey.

Paul Mayer, S. A., Fribourg.

Rychner Frères & Cie, Neuchâtel.

FS &



ROULEMENTS À BILLES

Fabrique de Roulements à billes de précision
FICHEL & SACHS S.A. SCHWEINFURT
Représentation générale pour la Suisse: Amsler & Co Feuerthalen (Suisse)

Pour la Suisse romande : F. KELLER, Ing., rue de Bourg, 33, LAUSANNE

Plus de surfaces de béton mornes et grises !

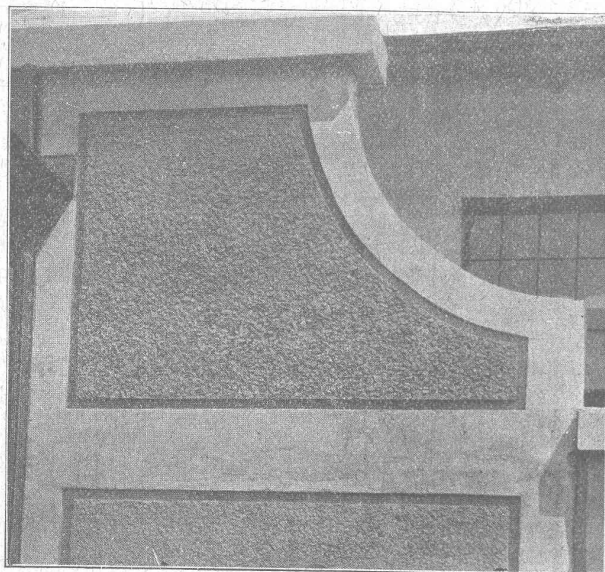
Procédé et produit protégés.



Procédé et produit protégés.

résout le problème des faces visibles du béton.

Contex est un vernis qui, appliqué sur le coffrage, empêche la prise du béton jusqu'à une certaine profondeur. Après décoffrage on enlève facilement la peau de ciment au moyen d'une brosse métallique ou d'un jet d'eau à haute pression et la structure naturelle du béton apparaît immédiatement.



S'adresser à
CONTEX S. A., GENÈVE, Case Rive 244.

Surfaces étanches et imperméables

L'industrie moderne du bâtiment est constamment préoccupée d'utiliser les conquêtes de la science exacte. — Il est donc dans l'intérêt de tout architecte de prendre connaissance du **LUGATO**, combinaison de ciment et de mortier de chaux du D^r Büchtemann.

LUGATO

garantit infailliblement l'étanchéité des conduites souterraines, le dessèchement des parois humides, des enduits de façades, etc. — Les avantages du **LUGATO** l'emportent de beaucoup sur tous ceux des procédés similaires d'imperméabilité.

Demandez gratis toute la documentation sur le produit **LUGATO** chez

RUBAG Matériel roulant et Machines d'entreprises, S. A.,
ZURICH 1



Fabriques de Cartons
Presspan et de Matières
isolantes p^r l'électricité,
ci-devant
H. WEIDMANN, S.A.
Rapperswil

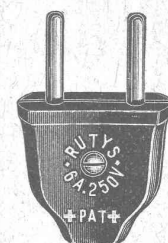


Presspan en feuilles, planches, rouleaux et rubans.
Isolants en presspan.

Objets moulés en Cornite pour électricité, mécanique, automobiles, pour T. S. F., etc.

Matériel d'installation de 1^{re} qualité, en Cornite incombustible.

« **Pierrite** », plaques isolantes incombustibles pour planches de compteurs, tableaux de coupe-circuit, etc.



Amianite, Micanite, Toiles huilées.

Isolants pour traction électrique.
Isolants pour fours électriques à carbure et à acier.

Tuyaux souples, perles isolantes, galalithe, fibre vulcanisée, leathéroid.

Représentant pour la Suisse romande :

S. Spälti, rue des Chenevières, 11, Vevey

Société Suisse d'Explosifs Cheddite et Dynamite

Bureau à Lies'tal : Tél. 182. Usines à Isleten (Ct. d'Uri) et Liestal

livré à des conditions avantageuses

DYNAMITE de toutes forces

Explosifs de sûreté 1^{re} qualité

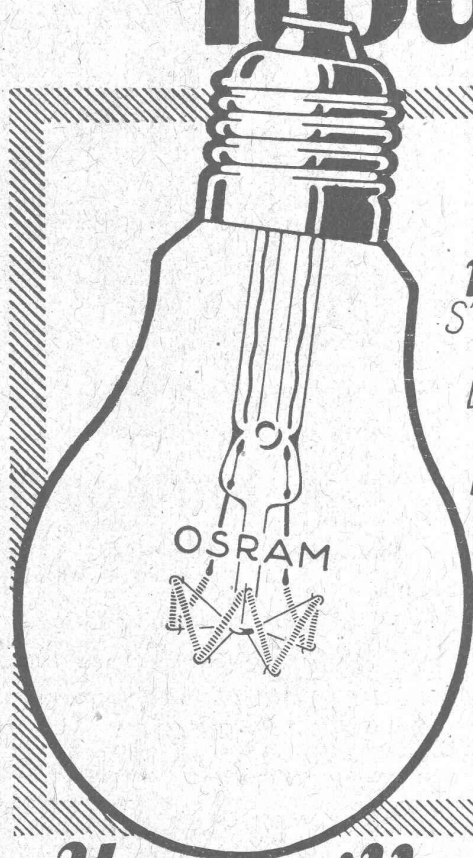
CHEDDITE ET TELSITE
MÈCHES ET DÉTONATEURS

Agents généraux pour la Suisse romande :

PETITPIERRE FILS & C^{ie}, NEUCHÂTEL
TÉLÉPHONE 3.15



Lampe **OSRAM** nouvelle



*Nouvelle
forme poire
plus élégante.*

*S'harmonise avec toutes
les formes de lustres.
Équipez vos lustres avec
la nouvelle*

LAMPE OSRAM

*ils gagneront
en élégance.*

*Là où l'ampoule n'est
pas masquée, utilisez
exclusivement la
lampe Osram dépolie.*

*Une meilleure lumière
par la lampe Osram.*

OSRAM S. A., ZURICH.

MAMMOUT



Isolierstoff-
für Hoch- u. Tiefbau-

Mammouth

Plaque d'asphalte souple, formée d'un tissu imprégné, fabriqué avec de l'asphalte

pur et ne contenant aucun produit provenant de la distillation du goudron de houille. Étanchéité et souplesse permanentes. — Pour toitures et fondations, ponts, ouvrages hydrauliques, toits plats, terrasses.

Porolithe ajouté au mortier de ciment, le rendant étanche contre les intempéries.

Emulsion d'asphalte et Evéol enduit résistant à l'eau douce pour murs, constructions en bois et fer.

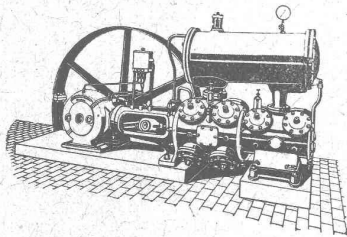
ASPHALT-EMULSION S. A., ZURICH Hafnerstrasse, 7
Téléph. Selnau 4674

Dépôt assorti chez **RICHARD FRÈRES**, entreprise de couverture, Lausanne, Valentin, 60

COMPRESSEURS POMPES A VIDE

à piston ou rotatifs.

ESSOREUSES



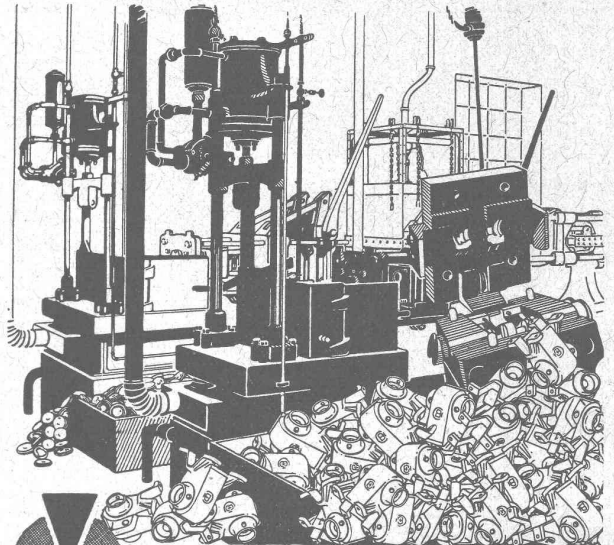
Machines pour travailler les métaux en feuilles.

(Système Jæcklin frères).

S. A. des Ateliers de Construction

BURCKHARDT

BALE



Fonte par injection en Alliages

d'Aluminium, de Laiton, de Bronze,
d'Argent et de Métaux doux
Attestations de premières maisons

INJECTA

Soc. anonyme

Usines de Fonte par injection
Teufenthal près Aarau (Suisse)
Téléph. Unterkulm 42

GÉTAZ, ROMANG, ÉCOFFEY S. A.

Lausanne, Vevey, Genève, Montreux, Châtel St-Denis

Matériaux de construction



Fabriques de carreaux pour
dallages, luyaux, planches, etc.
en ciment.

Briques creuses P. K. B.

Carreaux céramiques
pour dallages et revêtements.

Articles sanitaires, Robinetterie

VENTILATION S. A.

Filtres

Stæfa

Ateliers à St-Louis (Alsace)

Turbines à air

Ventilateurs

Humidification — Chauffage — Ventilation générale — Réduction des buées
— Dépoussiérage des cardes par le vide
— Transport de copeaux — Séchoirs perfectionnés :: :: :: :: ::