

Zeitschrift: Bulletin technique de la Suisse romande
Band: 52 (1926)
Heft: 21

Werbung

Nutzungsbedingungen

Die ETH-Bibliothek ist die Anbieterin der digitalisierten Zeitschriften auf E-Periodica. Sie besitzt keine Urheberrechte an den Zeitschriften und ist nicht verantwortlich für deren Inhalte. Die Rechte liegen in der Regel bei den Herausgebern beziehungsweise den externen Rechteinhabern. Das Veröffentlichen von Bildern in Print- und Online-Publikationen sowie auf Social Media-Kanälen oder Webseiten ist nur mit vorheriger Genehmigung der Rechteinhaber erlaubt. [Mehr erfahren](#)

Conditions d'utilisation

L'ETH Library est le fournisseur des revues numérisées. Elle ne détient aucun droit d'auteur sur les revues et n'est pas responsable de leur contenu. En règle générale, les droits sont détenus par les éditeurs ou les détenteurs de droits externes. La reproduction d'images dans des publications imprimées ou en ligne ainsi que sur des canaux de médias sociaux ou des sites web n'est autorisée qu'avec l'accord préalable des détenteurs des droits. [En savoir plus](#)

Terms of use

The ETH Library is the provider of the digitised journals. It does not own any copyrights to the journals and is not responsible for their content. The rights usually lie with the publishers or the external rights holders. Publishing images in print and online publications, as well as on social media channels or websites, is only permitted with the prior consent of the rights holders. [Find out more](#)

Download PDF: 12.01.2026

ETH-Bibliothek Zürich, E-Periodica, <https://www.e-periodica.ch>

BULLETIN TECHNIQUE DE LA SUISSE ROMANDE

ORGANE DE PUBLICATION DE LA COMMISSION CENTRALE POUR LA NAVIGATION DU RHIN
ORGANE DE L'ASSOCIATION SUISSE D'HYGIÈNE ET DE TECHNIQUE URBAINES
ORGANE EN LANGUE FRANÇAISE DE LA SOCIÉTÉ SUISSE DES INGÉNIEURS ET DES ARCHITECTES

ainsi que de la Société vaudoise des Ingénieurs et des Architectes, de l'Association des Anciens Elèves de l'Ecole d'Ingénieurs de l'Université de Lausanne et des Groupes Romands de la G. e. P.

ABONNEMENTS :

Suisse : 1 an, 12 francs
Etranger : 14 francs

Pour sociétaires :

Suisse : 1 an, 10 francs
Etranger : 12 francs

Prix du numéro :
75 centimes.

Pour les abonnements
s'adresser à la librairie
F. Rouge & C°, à Lausanne.

COMITE DE RÉDACTION

Président : P. PICCARD, ingénieur, à Genève.
Secrétaire : EDM. EMMANUEL, ingénieur, à Genève.

MEMBRES :

Fribourg : MM. F. BROILLET, architecte ; J. LEHMANN, ingénieur cantonal ; R. DE SCHALLER, architecte. — *Vaud* : MM. EPITAUX, architecte ; W. GRENIER, ingénieur, professeur honoraire de l'Université de Lausanne ; E. JOST, architecte ; CH. THEVENAZ, architecte. — *Genève* : MM. L. ARCHINARD, ingénieur ; RENE NRESER, ingénieur ; CH. WEIBEL, architecte. — *Neuchâtel* : MM. ED. ELSKES, ingénieur ; A. MÈAN, ingénieur cantonal ; E. PRINCE, architecte. — *Valais* : MM. J. COUCHEPIN, ingénieur, à Martigny ; HAENNY, ingénieur, à Sion.

RÉDACTION : H. DEMIERRE, ingénieur.
VEVEY, Rue de la Madeleine, 15.

CONSEIL D'ADMINISTRATION DU BULLETIN TECHNIQUE

J. CHAPUIS, ingénieur, président. — A. DOMMER, ingénieur. — M. IMER. — H. MEYER, architecte. — F. ROUGE, libraire.

ANNONCES :

50 centimes la ligne
Rabais pour annonces répétées

Demandez tarif spécial
pour fractions de pages à

l'Indicateur Vaudois
(Société Suisse d'Édition)
Jumelles, 4, Lausanne.

ADMINISTRATION : LIBRAIRIE F. ROUGE & C°, RUE HALDIMAND, 6, LAUSANNE



Troesch & C° S.A., Berne

Fabrique d'Appareils Sanitaires

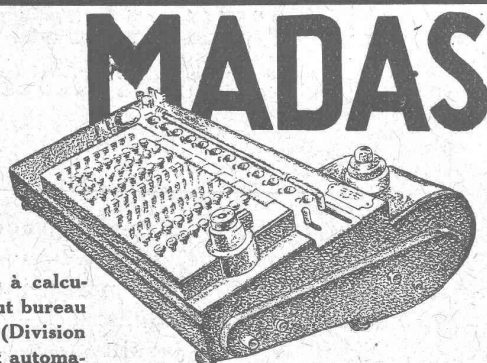


MEYNADIER & C^{IE},

**Produits d'asphalte
pour toitures et isolations**

**Durotect Asphaltoid
Composit Nérol**

ZURICH & BERNE



La Machine à calculer pour tout bureau technique. (Division entièrement automatique). - Contrôle absolu. - Demander catalogue gratuit N° 100.

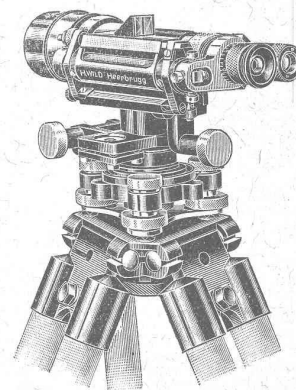
Seuls Fabricants :
H.-W. EGLI, S. A.
ZURICH

Représentants pour la Suisse :
BRIGNONI S.A. ZURICH
Gerbergasse, 2

WILD

Nouveau
modèle

Lecture
optique du
cercle



Poids
réduit

Construc-
tion
robuste

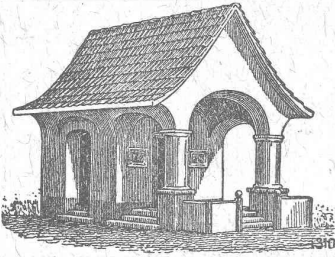
**Niveau à lunette
avec cercle horizontal**

Géodésie — Topographie
Photogrammétrie

S. A. Henri Wild - Heerbrugg
Téléphone 95
(St-Gall)

A. MOREL — HÉLIOGRAPHIE

Jumelles 2 - LAUSANNE - Téléph. 83.27



PLAFONDS, CLOISONS, CORNICHES, PLANCHERS, Revêtements de toutes sortes
exécutés avec le support pour mortier

„TREILLAGE EN TERRE CUITE“

sont exempts de toutes fissures, inaltérables aux influences
atmosphériques, incombustibles et extrêmement durables

Nombreuses références

Demandez prospectus et échantillons

Médailles d'or : Berne 1914. Barcelone 1920

FABRIQUE SUISSE DE TREILLAGE EN TERRE CUITE S. A., LOTZWIL-BERNE

Poudres de pierre et grains

en tous genres et en toutes couleurs

pour la Mosaïque et la Pierre artificielle

fournis rapidement et à bonnes conditions

C. BERNASCONI S. A., BERNE

MUESMATTSTRASSE 30

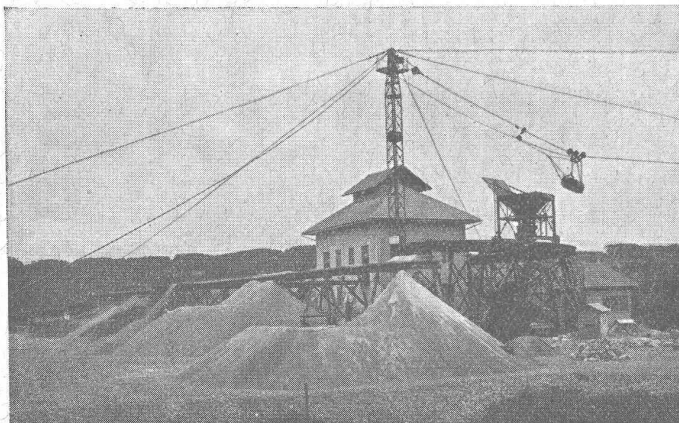
TÉLÉPHONE : BOLLWERK 25.72

Entreprises électriques O. Burgi & C^{ie}, Lausanne

Maison spéciale pour

la construction de lignes aériennes en tous genres

Procédés brevetés pour montage de câbles sur grandes lignes, écartant tout endommagement extérieur de ceux-ci.



S. A. d'Exploitation des Sables et Graviers

NIDAU (Ct. de Berne) LAUPEN

Tél. 1015/4.58

Téléphone 60

Gravier concassé en diverses grandeurs. —
Sable de maçonnerie. — Gravier pour fon-
dation et béton armé proprement lavé
et assorti. — Sable concassé. — Gravier
pour jardins.

Voie d'embranchement.

Prière d'adresser les demandes à Nidau.

La nouvelle Lampe économique à filament en spirale

AARAU "A"

ARTEX-OPAL n'éblouit pas.

USINES DE LAMPES ELECTRIQUES AARAU S.A. AARAU

LAMPE AARAU

Non seulement **BÉTON** et **MORTIER**, mais aussi **TARMACADAM**, etc., sont mélangés par l'emploi de notre nouvelle

Malaxeur rapide à contre-courant

« Brevet Eirich »

Rendement double en comparaison des autres systèmes de machines à mélanger pour n'importe quel calibre du grain. La qualité du mélange ne peut pas être surpassée. Les intéressés sérieux recevront cette bétonnière à l'essai pour une huitaine. — Livraison de machines stables et de machines mobiles pour 50, 150, 250 et 500 litres.

Fabrique de machines
GUSTAVE EIRICH
G. m. b. H.
Hardheim (Bade).

Représentant général pour la Suisse :
J. Alf. Brunner, Lucerne
Ing. dipl.
Gesegnetmattstr. 3 Téléph. 665

Carrelages - Revêtements
Mosaïque - Asphalte

J. ROD S. A., Lausanne
Représentant des Usines Servais & Sinzig
St-Roch, 9 — Téléphone 39.61

BAUMANN & C^{ie}

Ateliers pour la construction de Ressorts en tous genres.

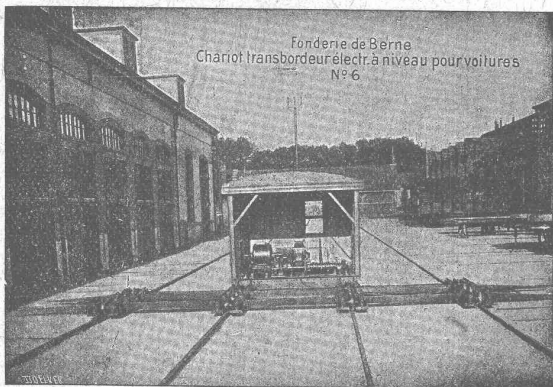
RUTI (ZURICH)

RESSORTS EN FIL D'ACIER DE 0,2-50 mm. D'ÉPAISSEUR
en fil de laiton, nickel et bronze
pour toutes machines et appareils

RESSORTS EN TOLE D'ACIER TREMPÉ BLEUI
RONDELLES A RESSORT

Articles techniques pour l'industrie textile
Calculs pour la capacité de charge à disposition de nos clients.

Société des USINES de LOUIS de ROLL
Succursale : FONDERIE DE BERNE, à Berne.
Lettres et Télégrammes : Fonderie de Berne, à Berne. Téléphone 10.66



Appareils de levage : Ponts roulants, grues pivotantes, grues de chargement, etc., pour commande à bras et commande électrique.

Matériel de chemins de fer : Ponts tournants et chariots transbordeurs, branchements et croisements pour voies normales et voies étroites, Barrières.

Chemins de fer de montagne : Funiculaires complets. avec freins spéciaux (systèmes brevetés), depuis 1898 94 exécutions.

Superstructures à crémaillère : Systèmes : Riggerbach, Abt, Strub, Peter, etc

Barrages : Installations métalliques et mécaniques pour barrages et canaux, grilles, machines pour nettoyer les grilles, treuils, etc.

Renseignements sur des installations faites, références. Projets et Devis sont à disposition.

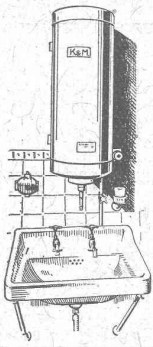
CARRELAGES - REVÊTEMENTS - MOSAIQUES - ÉVIERS

Huber & Barbey
LAUSANNE
9, Av. du Tribunal Fédéral - Téléph. 62.60

Représentants généraux pour la Suisse des Usines Céramiques

VILLEROY & BOCH
à Mettlach (Sarre)

Fournitures - Pose par spécialistes



S. A. KUMMLER & MATTER, AARAU

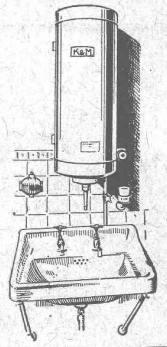
Fabrique d'appareils électriques pour chauffage et cuisson

Grande spécialité de

Chauffe-eau électriques „K & M”

de toutes grandeurs, pour bains, cuisine, tous métiers, toutes industries.

Renseignements par les services électriques, les installateurs ou directement.



ENTREPRISES GÉNÉRALES DE

TRAVAUX D'ASPHALTAGE

POUR COUVERTURES ÉTANCHES
DE
TOITURES PLATES, TERRASSES

PRODUITS BITUMEUX ET ASPHALTIQUES

BACHES D'ASPHALTE

pour revêtements
imperméables de

PONTS, TUNNELS, VOÛTES, PASSAGES

Rosso & Schneeбели

LAUSANNE et VEVEY

ATELIERS DE CONSTRUCTIONS MÉCANIQUES

de VEVEY (Suisse)

TÉL. N° 69 : : Adr. télégr. : FONDERIE-VEVEY

TURBINES et RÉGULATEURS

Monte-charges de tous systèmes

Compresseurs.

Presses hydrauliques.

ENGINS DE LEVAGE

Grues, ponts
et plaques tournantes.

Chariots transbordeurs.

BRANCHEMENTS et
CROISEMENTS

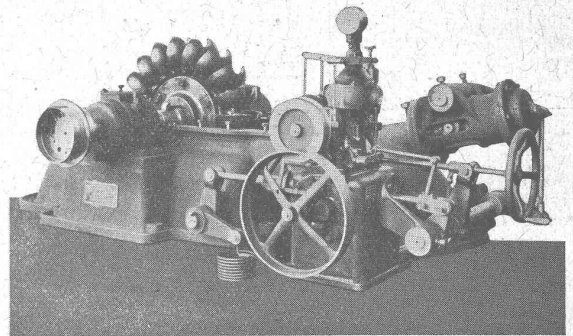
FONDERIE de FER et de BRONZE

PONTS et
Charpentes métalliques.
RÉSERVOIRS
et CHAUDIÈRES

GAZOMÈTRES
TUYAUX

BARRAGES et ÉGLUSES

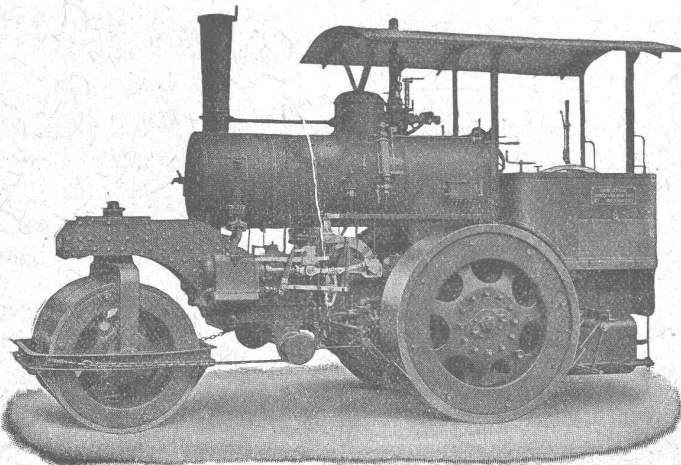
DEVIS pour toutes
MACHINES, sur demande.



Turbine Pelton des
ELEKTROWERKE REICHENBACH, à Meiringen.

Chute 210 m. — Puissance 600 ch.
Vitesse 750 t : min.

Société Suisse pour la Construction de Locomotives et de Machines, Winterthur

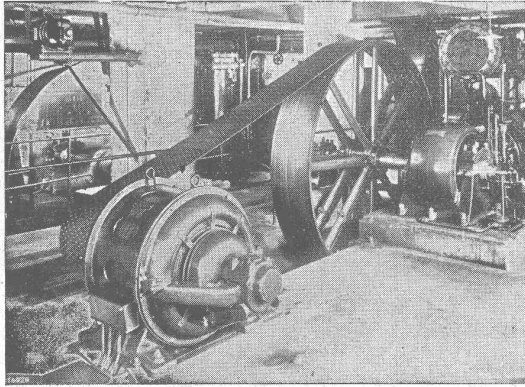


Rouleaux-Compresseurs

Construction la plus moderne
livrables très rapidement.

Travaux de chaudronnerie
de tous genres

DEMANDEZ PROSPECTUS ET DEVIS



Courroie «Pieuvre»

✚ brevetée ✚

Rend inutile les enrouleurs.
Pas de pertes par glissement.
75 à 80 % de plus de puissance qu'une courroie ordinaire.
6 à 12 % d'économie constante de force motrice.
Durée au moins double des courroies ordinaires.

Seuls fabricants: RAUCH & Cie, Meilen

Représentants exclusifs p^r la Suisse romande:

S. A. BROWN, BOVERI & Cie
Bureau Technique de Lausanne.

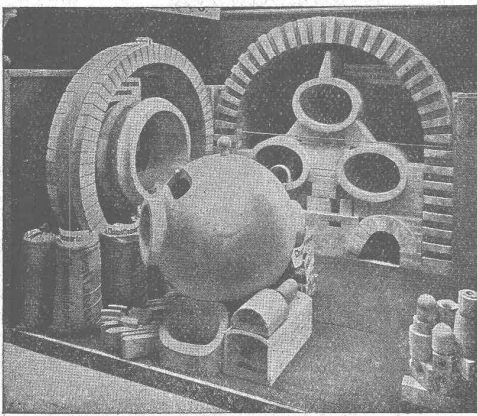


Tables à dessin

les plus connues,
toujours en magasin.
Demandez le prospectus.

GEBRÜDER
SCHOLL
POSTSTRASSE 3 · ZÜRICH

Fabrique de Produits Réfractaires Lausen S. A.



Lausen (BALE-CAMP.)

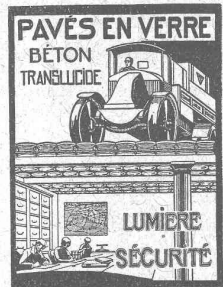
Fondée en 1872 Téléphone N° 27

Matériaux réfractaires à l'usage
de toutes les industries et pour
tous genres de fours.

**PRODUITS
RÉSISTANT AUX ACIDES**

Exposition Nationale Berne 1914
Médaille d'or.

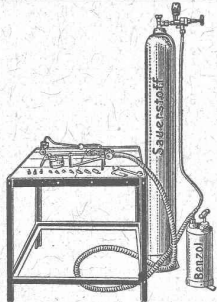
MAXIMA



P. CHIARA & FILS
LAUSANNE
Devis — Téléphone 21.26

Brevets d'Inventions

Cabinet L. FLESCHE, Ingénieur-Conseil,
4, Rue Pichard, LAUSANNE Téléphone 91.05
Fondé en 1910.



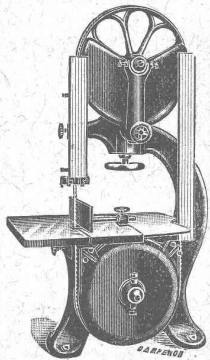
Un nouvel appareil pour la Soudure Autogène et le Découpage sans Acétylène

L'appareil « FERNHOLZ » soude, coupe, brase, recuit au moyen de l'oxygène
et de COMBUSTIBLES LIQUIDES tels que le benzol ou la benzine.

Simple - pratique - économique.

J. TERRISSE, 92, rue du Rhône, GENÈVE

On demande des agents dans chaque district.



Scies à rubans
de 600 à 1200 mm.
diam. des volants.

SCIÉRIES
ET TOUTES MACHINES
POUR LE
TRAVAIL
DU
BOIS

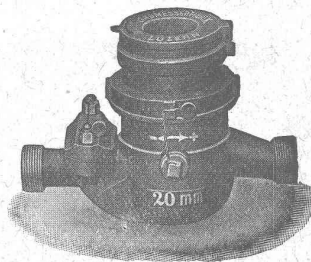
MULLER
& C^o
BRUGG

La Pénurie d'eau et le Gaspillage

sont évités par l'emploi
de notre

COMPTEUR

sys^t. PILATUS: cadran sec
» REUSS: cadran noyé



ELSTER & C^{ie}, Fabrique de compteurs à gaz et à eau
Lucerne

Représent. p^r la Suisse romande: A. MARRO, Ing., Fribourg, Av. Pérolles, 19

Asphalte naturel de Travers

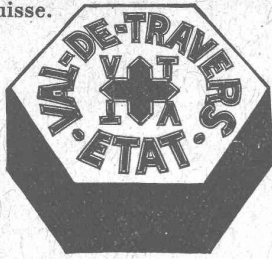
Seules mines d'Asphalte en Suisse.

Reconnu le meilleur Asphalte

Représentants pour la Suisse:

E.-R. Zetter & Co,
à Soleure

Maison fondée en 1843.



Marque de fabrique.

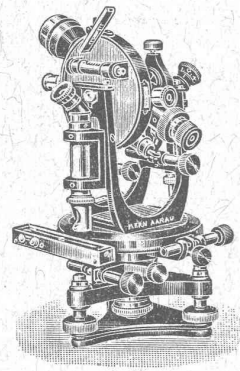
Kern

AARAU

INSTRUMENTS
de Géodésie
de Topographie
et d'Astronomie

Catalogues à titre grat

KERN & C^{IE} S. A., AARAU (Suisse)



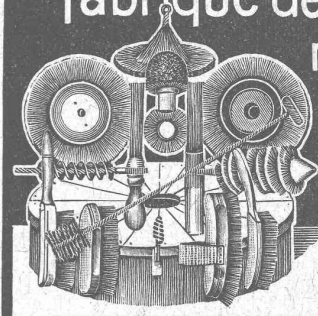
Mortaiseuse

TYPE K.F. à chaîne

AVANTAGES:
Table réglable verticalement, horizontalement et obliquement.
Deux guides, dont l'un réglable.
Débrayage automatique de la chaîne dans sa position supérieure, la préservant contre l'usage.
Leviers très sensibles à la manoeuvre, par métrant l'usinage des bois les plus nouveaux.
Commande directe ou par transmission.

ATELIERS DE CONSTRUCTION RAUSCHENBACH S. A.
SUISSE SCHAFFHOUSE FONDÉS EN 1842
Constructeurs spécialistes de machines modernes à travailler le bois et matériel de scieries

Fabrique de Brosses métalliques



Jacq. Thoma
Winterthour (Suisse)

Brosses métalliques
pour toutes industries.

Flottmann

Spécialité:

Installations complètes à air comprimé pour la perforation de la roche

Nombreuses références

H. FLOTTMANN & C^{IE} Renggerstrasse, 86 ZURICH
Téléphone: Selnau 1671. Ad. télégr. Flottmann-Zurich.

Assurance-maladie des collectivités

Réserves : 4,300,000 fr.	Commerçants ! Industriels ! Entrepreneurs ! Administrations !	400 sections 70,000 membres 130 collectivités
-----------------------------	--	---

assurez votre personnel contre les risques de maladie auprès de la :

Société suisse de Secours mutuels Helvétia
Sonnenquai, 10, ZURICH

Assure jusqu'à l'intégralité du salaire. Gratuité des soins médicaux et des médicaments. Prospectus et renseignements gratuits.

Fondée en 1899. Reconnue par la Confédération.



reconnu la meilleure peinture pour l'intérieur et l'extérieur

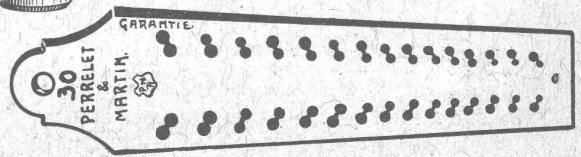
Très brillante ou mate

Représentant général pour la Suisse: **C. HAESSIG, Rue Dufour, 53, BALE**

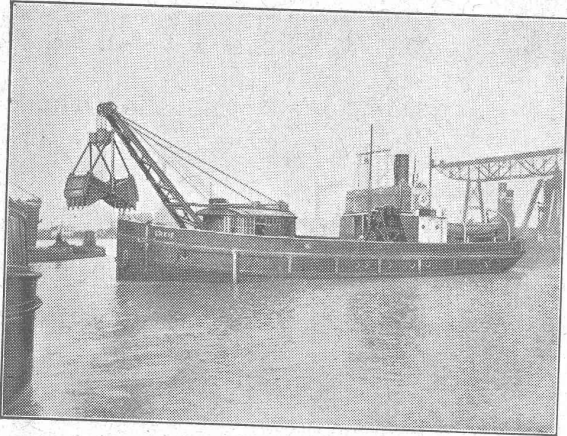


Fabrique de Vis de Nyon S. A.

Vis à métaux et décolletages en tous genres.
Goujons d'assemblage pour modèles.
Pièces de bicyclettes. — Filières P.M.
Compas d'écoliers « Atlas ».



EXCAVATEUR FLOTTANT „MENCK" A GRAPPIN



Grappin 1,7 m³. Largeur 7,6 m.
Longueur totale 22,9 m. Profondeur 2,6 m.

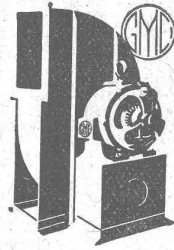
Menck & Hambrock

G. M. B. H.

ALTONA-HAMBURG

Agent général pour la Suisse :

FRITZ MARTI, S. A. - BERNE



Marche silencieuse.
Rendement élevé.
Construction soignée:

Ventilateurs Meidinger

pour
aération, chauffage, séchage, etc.
Souffleries spéciales pour brûleurs
à l'huile. Ventilateurs électriques
pour feux de forge.

Moteurs électriques.

G. Meidinger & C^{ie}, Bâle

Représentant :

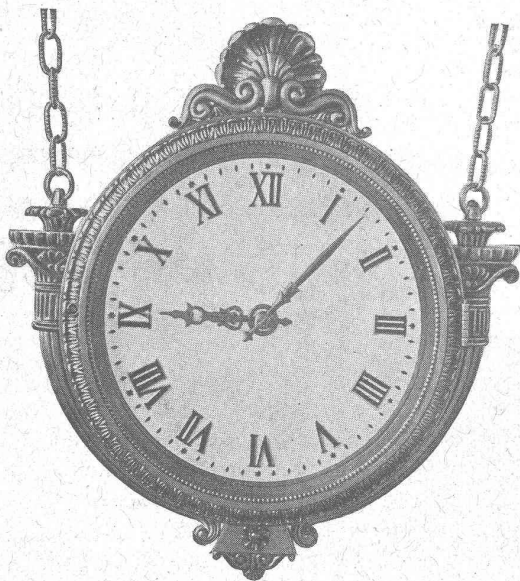
L. E. Golay, ingénieur, Servette 90, Genève
Téléphone : Mt-Blanc 63.29

Fabrique d'appareils électriques
FAVARGER, NEUCHÂTEL

Horlogerie électrique

Horloges mères et secondaires pour réseaux de villes
ou réseaux privés.

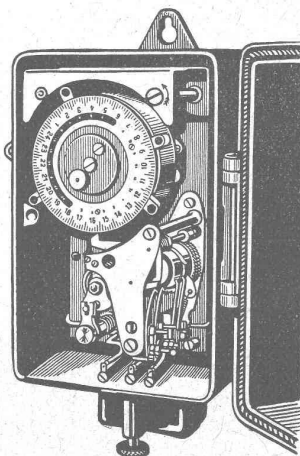
Contrôleurs de rondes pour veilleurs de nuit.



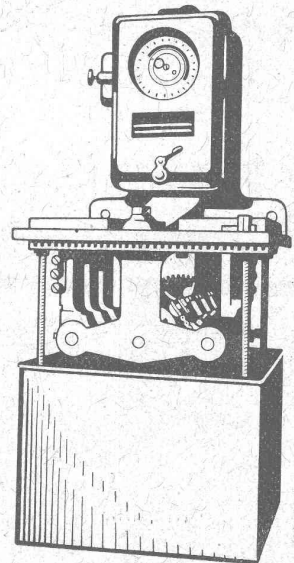
Horloge secondaire électrique Favarger; cabinet B. A. G, Turgi.
Appareils récepteurs de T. S. F., brevets MARCONI et marque TELEVOX, etc.

**S. A. DES INTERRUPTEURS AUTOMATIQUES
BERNE**

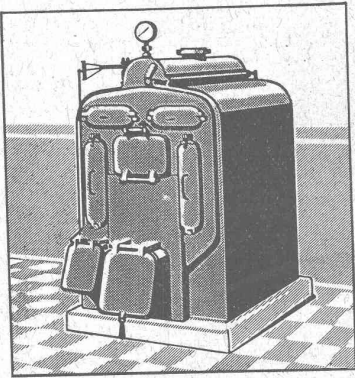
Marque **SAIA** déposée.



Interrupteurs horaires
pour éclairage public.
Interrupteurs de blocage.
Thermorégulateurs.
Minuteriers.



Interrupteurs à distance.
Horloges de commutation
pour compteurs à tarif multiple.
Horloges de commande.



SULZER Chauffages centraux

Récupération de chaleur. - Chauffage à combustion d'huile.
Production de chaleur par l'électricité.

SULZER FRÈRES, Société Anonyme, **WINTERTHUR**

Bureau à **Lausanne**: 11, rue du Midi, 11. — Téléphone : 8086

RÉFÉRENCES DE PREMIER ORDRE



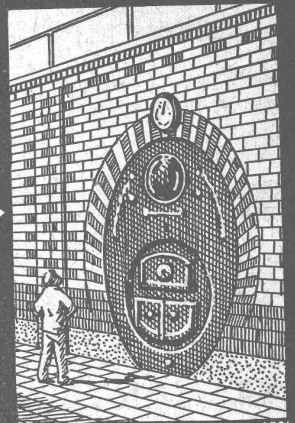
Entreprise pour construction de Cheminées, Fours

Société Anonyme

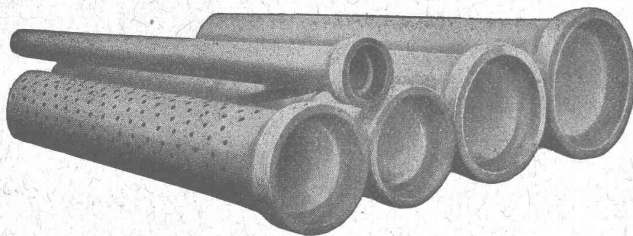
JEAN LITZLER

Klybeckstrasse, 124 **BALE** Téléph. Safran 14.47

Projets et exécution de cheminées d'usine.
Murage de chaudières à vapeur de tout système. — Construction de fours pour buts techniques.



RÉFÉRENCES DE PREMIER ORDRE



Tuyaux Vianini en béton armé

pour turbines, conduites d'eau potable, égouts,
conduites à purin, canalisations, etc., jusqu'à
10 atm. de pression.

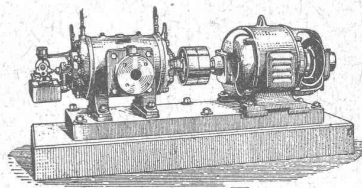
Longueurs utiles 2 à 3,60 m. Diamètres 150 à 2000 mm.
Haute résistance à l'écrasement et à la flexion.

Tous nos tuyaux sont garantis étanches et fabriqués avec
du béton résistant aux acides.

Desmeules Frères, Granges-Marnand et Sté Internat. des poutres Siegwart, Lucerne

COMPRESSEURS - POMPES A VIDE ESSOREUSES

Machines spéciales pour
la teinture et l'apprêt.
les références.



Machines pour travailler
les métaux en feuilles.
(Système Jäcklin Frères).

Atel. de Constr.

BURCKHARDT

Soc. Anon., Bâle