

**Zeitschrift:** Bulletin technique de la Suisse romande  
**Band:** 52 (1926)  
**Heft:** 20

## **Werbung**

### **Nutzungsbedingungen**

Die ETH-Bibliothek ist die Anbieterin der digitalisierten Zeitschriften auf E-Periodica. Sie besitzt keine Urheberrechte an den Zeitschriften und ist nicht verantwortlich für deren Inhalte. Die Rechte liegen in der Regel bei den Herausgebern beziehungsweise den externen Rechteinhabern. Das Veröffentlichen von Bildern in Print- und Online-Publikationen sowie auf Social Media-Kanälen oder Webseiten ist nur mit vorheriger Genehmigung der Rechteinhaber erlaubt. [Mehr erfahren](#)

### **Conditions d'utilisation**

L'ETH Library est le fournisseur des revues numérisées. Elle ne détient aucun droit d'auteur sur les revues et n'est pas responsable de leur contenu. En règle générale, les droits sont détenus par les éditeurs ou les détenteurs de droits externes. La reproduction d'images dans des publications imprimées ou en ligne ainsi que sur des canaux de médias sociaux ou des sites web n'est autorisée qu'avec l'accord préalable des détenteurs des droits. [En savoir plus](#)

### **Terms of use**

The ETH Library is the provider of the digitised journals. It does not own any copyrights to the journals and is not responsible for their content. The rights usually lie with the publishers or the external rights holders. Publishing images in print and online publications, as well as on social media channels or websites, is only permitted with the prior consent of the rights holders. [Find out more](#)

**Download PDF:** 12.01.2026

**ETH-Bibliothek Zürich, E-Periodica, <https://www.e-periodica.ch>**

# BULLETIN TECHNIQUE DE LA SUISSE ROMANDE

ORGANE DE PUBLICATION DE LA COMMISSION CENTRALE POUR LA NAVIGATION DU RHIN  
ORGANE DE L'ASSOCIATION SUISSE D'HYGIÈNE ET DE TECHNIQUE URBAINES  
ORGANE EN LANGUE FRANÇAISE DE LA SOCIÉTÉ SUISSE DES INGÉNIEURS ET DES ARCHITECTES

ainsi que de la Société vaudoise des Ingénieurs et des Architectes, de l'Association des Anciens Elèves de l'Ecole d'Ingénieurs de l'Université de Lausanne et des Groupes Romands de la G. e. P.

## ABONNEMENTS :

Suisse : 1 an, 12 francs  
Etranger : 14 francs

### Pour sociétaires :

Suisse : 1 an, 10 francs  
Etranger : 12 francs

Prix du numéro :  
75 centimes.

Pour les abonnements  
s'adresser à la librairie  
F. Rouge & C°, à Lausanne.

## COMITÉ DE REDACTION

Président : P. PICCARD, ingénieur, à Genève.  
Secrétaire : EDM. EMMANUEL, ingénieur, à Genève.

### MEMBRES :

*Fribourg* : MM. F. BROILLET, architecte ; J. LEHMANN, ingénieur cantonal ; R. DE SCHALLER, architecte. — *Vaud* : MM. EPITAUX, architecte ; W. GRENIER, ingénieur, professeur honoraire de l'Université de Lausanne ; E. JOST, architecte ; CH. THEVENAZ, architecte. — *Genève* : MM. L. ARCHINARD, ingénieur ; RENÉ NEESER, ingénieur ; CH. WEIBEL, architecte. — *Neuchâtel* : MM. ED. ELSKES, ingénieur ; A. MÉAN, ingénieur cantonal ; E. PRINCE, architecte. — *Valais* : MM. J. COUCHEPIN, ingénieur, à Martigny ; HAENNY, ingénieur, à Sion.

Rédaction : H. DEMIERRE, ingénieur.  
VEVEY, Rue de la Madeleine, 15.

## CONSEIL D'ADMINISTRATION DU BULLETIN TECHNIQUE

J. CHAPPUIS, ingénieur, président. — A. DOMMER, ingénieur. — M. IMER. — H. MEYER, architecte. — F. ROUGE, libraire.

## ANNONCES :

50 centimes la ligne

Rabais pour annonces répétées

Demandez tarif spécial  
pour fractions de pages à

*l'Indicateur Vaudois*  
(Société Suisse d'Édition)  
Jumelles, 4, Lausanne.

ADMINISTRATION : LIBRAIRIE F. ROUGE & C°, RUE HALDIMAND, 6, LAUSANNE



**Roulements à billes**  
**Roulements à rouleaux**  
**Transmissions**  
**Poulies**

SOCIÉTÉ ANONYME DES  
ROULEMENTS A BILLES

**SKF**

Sihlstrasse, 1 ZÜRICH Tél. : S. 48.80

# ZWILCHENBART S. A., Bâle

Importation et commerce de produits techniques

(Dreisnitz)

Téléphone :

Safran 34.29



Matières électro-isolantes ; Fibre américaine « **Diamond** » en planches, bâtons, tubes ; « **Diamond Insulation** » en rouleaux ou planches ; **Céléron** pour engrenages silencieux et pour la radio ; **Turbonite** (Bakélite) en planches et forme papier ; **Ebonite** en planches, bâtons et tubes ; **Mica**, **Splittings**, **Micanite** pour tout usage ; **Micafolio** ; **Galalith** en planches et bâtons, toutes nuances ; **Celluloid**, **Cellon** (non inflammable) pour tout emploi ; **Toiles isolantes**, **bandes diagonales** ; **Amiante** ; **Rubans isolants** ; **Tubes isolants** ; Vernis « **Cellon** » (fabrication suisse) licence Dr Arthur Eichengrün, solution brevetée dite « **Cellon** » pour l'imprégnation contre le feu ; matières isolantes pressées, pièces façonnées de tout genre ; **Tauril**, matière à étanchement ; **Tubes caoutchouc** à air comprimé, etc., etc. — *Grand stock bien assorti.*

CONTRE : LE BRUIT  
LA CHALEUR  
LE FROID

**LIÈGE** AGGLOMÉRÉ

LIÈGE AGGLOMÉRÉ S. A. KAPFNACH-HORGES

# SOCIÉTÉ SUISSE DE CONSTRUCTION DE ROUTES S.A.

**BERNE**

LAUPENSTR. 8  
ADR. TÉLÉGR. : STUAG

**OLTEN**

Solothurnerstr. 4  
Téléph. 7.88

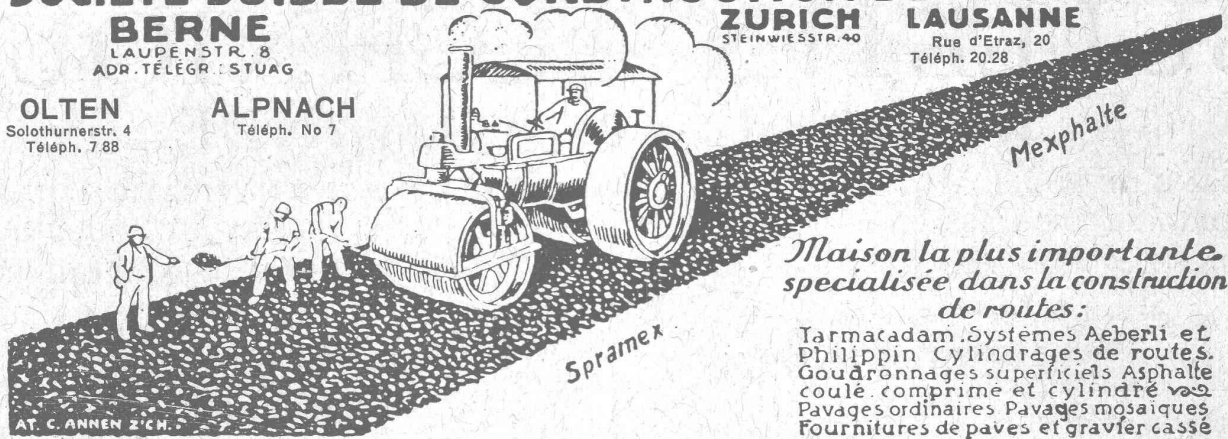
**ALPNACH**

Téléph. No 7

**ZURICH**  
STEINWIESSTR. 40

**LAUSANNE**

Rue d'Etraz, 20  
Téléph. 20.28



*Maison la plus importante  
spécialisée dans la construction  
de routes :*

Tarmacadam, Systèmes Aeberli et  
Philippin, Cylindrages de routes,  
Goudronnages superficiels, Asphalte  
coulé, comprimé et cylindré, Pavés  
ordinaires, Pavés mosaïques,  
Fournitures de pavés et gravier cassé

## Westfälische Drahtindustrie Hamm (Westf.)

Fils étirés, non galvanisés, zingués, cuivrés, plombés, huilés et vernis.

2500 ouvriers et employés

Production annuelle 150.000 tonnes

### Fils de fer

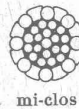
pour rivets, vis,  
écrous, pointes de Paris,  
goupilles;  
fils profilés, barres, fils  
pour tissus et fleuristes;  
fils barbelés à 2 et 4 pointes  
à écartement étroit  
et large;  
pointes et crochets;  
vis à bois  
en fer et en laiton;  
chaînes;  
fils laminés à froid;  
treillis en fil de fer.

### Fils d'acier

Fils pour câbles;  
fils p<sup>r</sup> ressorts et aiguilles;  
pour avions;  
p<sup>r</sup> garnitures de cadres;  
pour métiers à tisser; fils  
ronds et plats p<sup>r</sup> broches;  
fils pour rayons de roues;  
pour bandages de rotors;  
fils trempables (dans  
l'huile et dans l'eau);  
fils en acier Krupp spécial  
non oxydable;  
ressorts pour sommiers  
zingués et cuivrés;  
fils profilés.



clos



mi-clos



### Câbles en acier pour funiculaires

et pour tous usages,

Câbles hélicoïdaux clos et mi-clos.

### Spécialité :

Câbles avec absence partielle  
ou totale de torsion

Représentant général pour la Suisse : C. WETZEL, Ingénieur.  
Bureau technique et dépôt fondés en 1887, ZURICH, Rigistrasse 6



Hygiénique, Pratique,  
Economique.

La Toilette Moderne par le Distributeur de savon liquide

**LISODIS**

Indispensable dans tous bâtiments : salles de bain,  
toilettes, etc.

Seuls fabricants :

Société Anonyme LE LISODIS, Sainte-Croix.

### INSTALLATIONS SANITAIRES

**WILLIAM DÉPIERRAZ**

Ancien associé de la Maison Dépierraz & Noverraz.

Entrée rue de Bourg, 27 — Ruelle de Bourg, 3 — LAUSANNE  
Téléphone : Bureaux et Ateliers 87.28 - Téléphone : Appartement 50.06

Spécialité d'installation de chauffe-eau électr. CUMULUS

Appareillage, Ferblanterie et Couverture, Entretien, Réparations.

PRIX MODÉRÉS — TRAVAIL CONSCIENCIEUX — DEVIS SUR DEMANDE

## CONSTRUCTIONS en FER

Ponts, Charpentes, Mâts, Réservoirs, Grues, Tôlerie, etc.

**Wartmann, Vallette & C<sup>ie</sup>, Genève**

Même maison à  
**BROUGG (Argovie)**



### S. A. d'Exploitation des Sables et Graviers

NIDAU (Ct. de Berne) LAUPEN

Tél. 1015/4.58

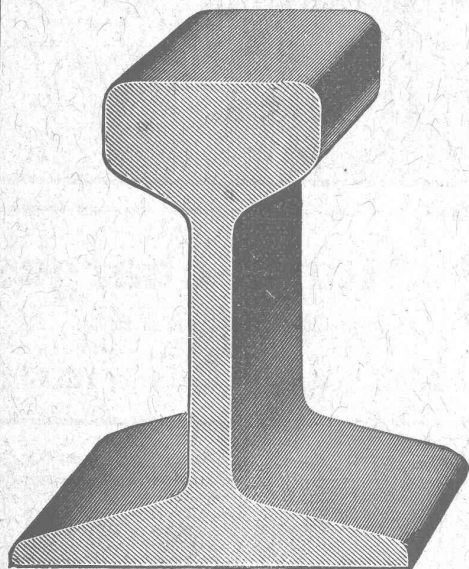
Téléphone 60

Gravier concassé en diverses grandeurs. —  
Sable de maçonnerie. — Gravier pour fon-  
dation et béton armé proprement lavé  
et assorti. — Sable concassé. — Gravier  
pour jardins.

Voie d'embranchement.

Prière d'adresser les demandes à Nidau.





# Matériel roulant

Voies, aiguilles, plaques tournantes, wagonnets basculants, locomotives à vapeur et à benzine pour tous écartements, wagonnets-tracteurs de 6-10 CV.

## VENTE et LOCATION

Grand stock d'accessoires.

**Concasseurs, Bétonnières,  
Explosifs de sûreté, Monte-charges «Raco»,  
Outils pour entrepreneurs.**

## ROBERT AEBI & C<sup>ie</sup>, S. A., ZURICH

MAISON FONDÉE EN 1880

## Société des USINES de LOUIS de ROLL

**Succursale : FONDERIE DE BERNE, à Berne.**

Lettres et Télégrammes : Fonderie de Berne, à Berne.

Téléphone 10.66



**Appareils de levage :** Ponts roulants, grues pivotantes, grues de chargement, etc., pour commande à bras et commande électrique.

**Matériel de chemins de fer :** Ponts tournants et chariots transbordeurs, branchements et croisements pour voies normales et voies étroites, Barrières.

**Chemins de fer de montagne :** Funiculaires complets. avec freins spéciaux (systèmes brevetés), depuis 1898 94 exécutions.

**Superstructures à crémaillère :** Systèmes : Riggerbach, Abt, Strub, Peter, etc.

**Barrages :** Installations métalliques et mécaniques pour barrages et canaux, grilles, machines pour nettoyer les grilles, treuils, etc.

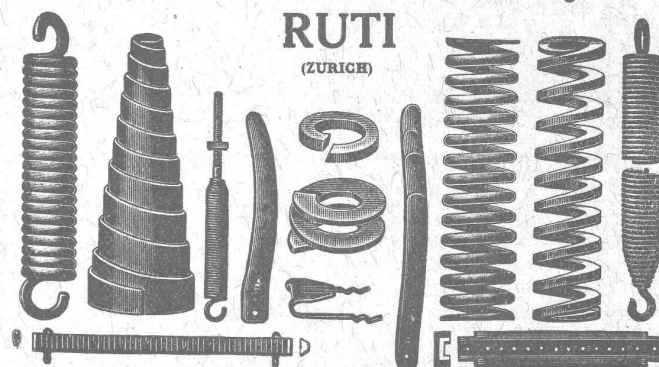
Renseignements sur des installations faites, références. Projets et Devis sont à disposition.

## INDICATEUR VAUDOIS 1926

Livre d'adresses de Lausanne et du Canton de Vaud. — Dans toutes librairies

## BAUMANN & C<sup>ie</sup>

Ateliers pour la construction de Ressorts en tous genres.



**RESSORTS EN FIL D'ACIER DE 0,2-50 mm. D'ÉPAISSEUR**  
en fil de laiton, nickel et bronze

pour toutes machines et appareils

**RESSORTS EN TOLE D'ACIER TREMPÉ BLEUI**

**RONDELLES A RESSORT**

**Articles techniques pour l'industrie textile**

Calculs pour la capacité de charge à disposition de nos clients.

## CARRELAGES - REVÊTEMENTS - MOSAIQUES - ÉVIERS



## Huber & Barbey

LAUSANNE

9, Av. du Tribunal Fédéral - Téléph. 62.60

Représentants généraux pour la Suisse  
des Usines Céramiques

**VILLEROY & BOCH**  
à Mettlach (Sarre)

Fournitures - Pose par spécialistes



Exigez les Lampes Suisses monowatt «AARAU», à remplissage gazeux «ARTEX», dont la bonne qualité est éprouvée.

**USINES DE LAMPES ÉLECTRIQUES, AARAU S. A.**  
**A A R A U**



# Ascenseurs **OTIS** Monte-charges

130 000 installations dans le monde entier.

30 000 installations en Europe.

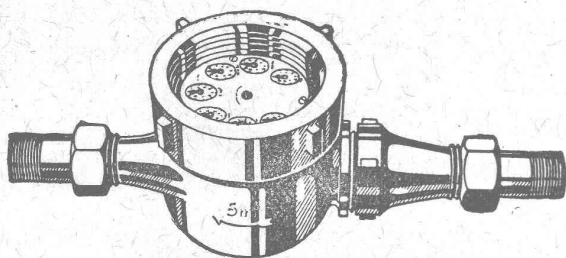
**ASCENSEURS OTIS** : Fabrique à Zurich, Birmensdorferstr. 273. — **LAUSANNE** : Galeries du Commerce, Tél. 93.21



## LANDIS & GYR S.A.

### ZOUG

*Compteurs d'électricité*  
*Wattmètres Système Ferraris    Interrupteurs horaires*



## COMPTEURS à EAU

CADRANS NOYÉS et CADRANS SECS

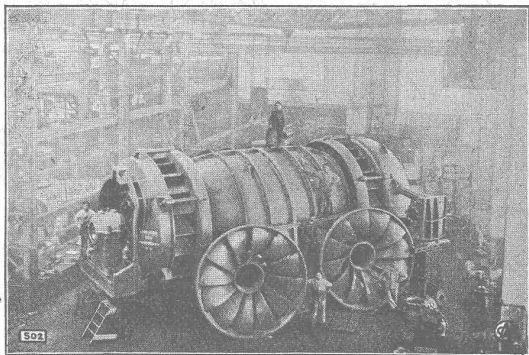
Réparations de tous systèmes. — **DEMANDEZ PROSPECTUS**

**A. Bürgin & C<sup>ie</sup>**, Fabrique suisse de compteurs à eau, **Bâle**

Station de vérification 4

Téléphone : Birsig 3139

Seule fabrique suisse fabriquant ses compteurs entièrement en Suisse.



USINE DE FAAL  
(YUGOSLAVIE)

Turbine Francis double  
de 10.000 CV.  
sous 13,3 m. de chute.

RÉGULATEURS DE PRÉCISION

## TURBINES HYDRAULIQUES

# ATELIERS DES CHARMILLES S. A.

## GENÈVE

109, Route de Lyon, 109

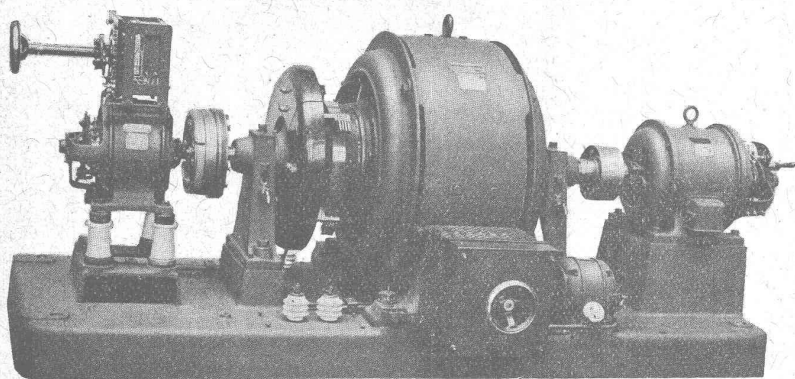
IMPORTANTES  
INSTALLATIONS

NOMBREUSES  
RÉFÉRENCES

FONDERIE DE FER ET DE BRONZE



# SÉCHERON



SÉCHERON  
2068

Groupe convertisseur triphasé-continu 1450 t/m. composé :  
d'une génératrice à courant continu, 10 000 V. 0,2 amp. ;  
d'une génératrice à courant continu, 125 V. 12 amp. ;  
d'un moteur triphasé, 216 volts, normal.

TRACTION ÉLECTRIQUE

TRANSFORMATEURS

MACHINES ROTATIVES

APPAREILS POUR LA  
SOUDURE A L'ARC

**SOCIÉTÉ ANONYME DES ATELIERS DE SÉCHERON  
GENÈVE**

## Moteurs électriques pour tous les systèmes de courant.

Rendements et facteurs de puissance élevés.

Moteurs ouverts et blindés. Constructions spéciales pour toutes les industries.

Moteurs pour l'agriculture et pour machines à coudre.

Tous les appareils de mise en marche et de réglage.

**Coffrets - manœuvre.**

Demandez offres et prospectus. - Livraison prompte de nos magasins de Zurich.

**S. A.** des produits  
électrotechniques

**SIEMENS, ZURICH**  
Löwenstrasse, 35

# Société Suisse des Explosifs

Usine et siège à GAMSSEN près Brigue (Valais)

Explosifs de sûreté :

# GAMSITE

PLASTAMMITE • SIMPLONITE

Dynamites à tous dosages


Dynamite „Antigel“

Mèches et Détonateurs

Tous accessoires pour le tir des Mines

Télégrammes : „Explosifs-Brigue“

Téléphone : N° 15, Brigue



**ROULEMENTS À BILLES**  
Fabrique de Roulements à billes de précision  
FICHEL & SACHS S.A. SCHWEINFURT  
Représentation générale pour la Suisse: Amsler & Co Feuerthalen (Suisse)

Pour la Suisse romande : F. KELLER, Ing., rue de Bourg, 33, LAUSANNE

# Cheminée économique

✚ Brevet 88876

favorisant  
l'aération

Briques  
Moëllons  
Hourdis  
Planelles

chez

**ZIEGEL A.-G., ZURICH**

Téléphone : SELNAU 66.98

Dépositaires : Gétaz-Romang-Ecoffey, Lausanne et Vevey.

Paul Mayer, S. A., Fribourg.

Rychner Frères & Cie, Neuchâtel.

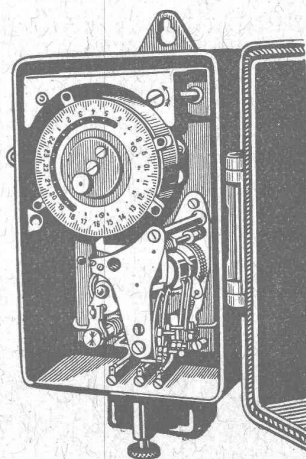
# S. A. DES INTERRUPTEURS AUTOMATIQUES

BERNE

Marque

**SAIA**

déposée

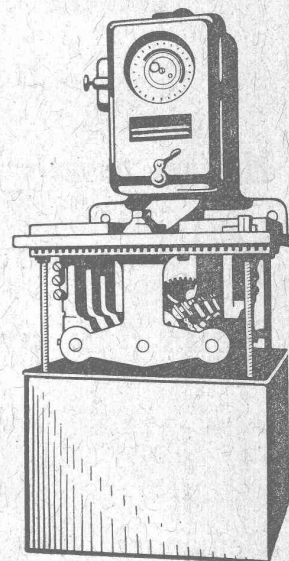


Interrupteurs horaires  
pour éclairage public.

Interrupteurs de blocage.

Thermorégulateurs.

Minuteries.



Interrupteurs à distance.

Horloges de commutation  
pour compteurs à tarif multiple.

Horloges de commande.



# Simplification du commerce de lampes

par la nouvelle série standardisée de :  
25, 40, 60, 75 et 100 Watts

Cinq types substitueront une multi-  
plicité de lampes

Simplification de la manutention  
Simplification de la vente

La lampe Osram nouvelle est plus élégante  
La répartition de sa lumière est plus avantageuse

Il est dans votre intérêt de ne tenir que la  
nouvelle lampe Osram standardisée

OSRAM

S. A.

ZURICH



**MAMMOUT**



Isolierstoff  
für Hoch- u. Tiefbau

# Mammoth

Plaque d'asphalte souple, formée d'un tissu imprégné, fabriqué avec de l'asphalte

pur et ne contenant aucun produit provenant de la distillation du goudron de houille. Etanchéité et souplesse permanentes. — Pour toitures et fondations, ponts, ouvrages hydrauliques, toits plats, terrasses.

**Porolithe** ajouté au mortier de ciment, le rendant étanche contre les intempéries.

**Emulsion d'asphalte et Evéol** enduit résistant à l'eau douce pour murs, constructions en bois et fer.

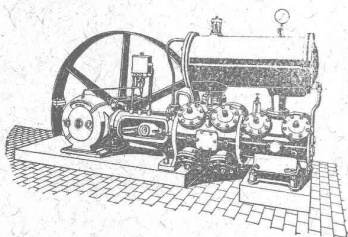
**ASPHALT-EMULSION S. A., ZURICH** Hafnerstrasse, 7  
Téléph. Selnau 4674

Dépôt assorti chez **RICHARD FRÈRES**, entreprise de couverture, Lausanne, Valentin, 60

## COMPRESSEURS POMPES A VIDE

à piston ou rotatifs.

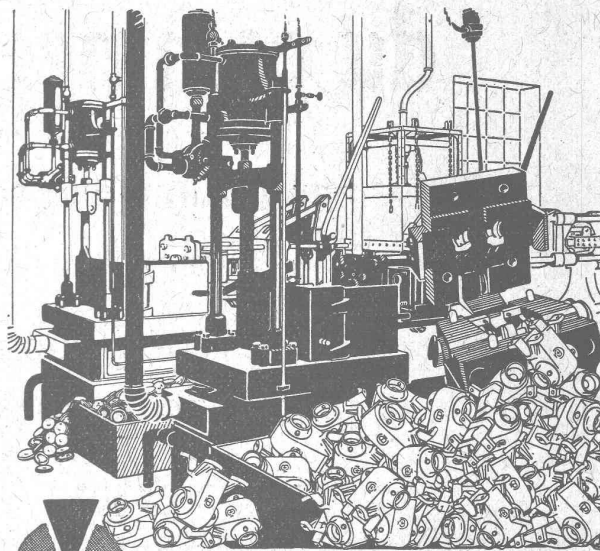
**ESSOREUSES**



Machines pour travailler les métaux en feuilles.  
(Système Jæcklin frères).

S. A. des Ateliers de Construction

**BURCKHARDT**  
BALE



**Fonte par injection  
en Alliages**

d'Aluminium, de Laiton, de Bronze,  
d'Argentan et de Métaux doux  
Attestations de premières maisons

**INJECTA**

Soc. anonyme

Usines de Fonte par injection

Teufenthal près Aarau (Suisse)  
Téléph. Unterkulm 42

**GÉTAZ, ROMANG, ÉCOFFEY S. A.**

Lausanne, Vevey, Genève, Montreux, Châtel St-Denis

**Matériaux de construction**



Fabriques de carreaux pour  
dallages, tuyaux, planches, etc.  
en ciment.

Briques creuses P. K. B.

Carreaux céramiques  
pour dallages et revêtements.

Articles sanitaires, Robinetterie

**VENTILATION S. A.**

Filtres

**Stæfa**

Turbines à air

Ateliers à St-Louis (Alsace)

Ventilateurs

Humidification — Chauffage — Venti-  
lation générale — Réduction des buées  
— Dépoussiérage des cardes par le vide  
— Transport de copeaux — Séchoirs  
perfectionnés :: :: :: :: ::