

**Zeitschrift:** Bulletin technique de la Suisse romande  
**Band:** 52 (1926)  
**Heft:** 18

## Werbung

### Nutzungsbedingungen

Die ETH-Bibliothek ist die Anbieterin der digitalisierten Zeitschriften auf E-Periodica. Sie besitzt keine Urheberrechte an den Zeitschriften und ist nicht verantwortlich für deren Inhalte. Die Rechte liegen in der Regel bei den Herausgebern beziehungsweise den externen Rechteinhabern. Das Veröffentlichen von Bildern in Print- und Online-Publikationen sowie auf Social Media-Kanälen oder Webseiten ist nur mit vorheriger Genehmigung der Rechteinhaber erlaubt. [Mehr erfahren](#)

### Conditions d'utilisation

L'ETH Library est le fournisseur des revues numérisées. Elle ne détient aucun droit d'auteur sur les revues et n'est pas responsable de leur contenu. En règle générale, les droits sont détenus par les éditeurs ou les détenteurs de droits externes. La reproduction d'images dans des publications imprimées ou en ligne ainsi que sur des canaux de médias sociaux ou des sites web n'est autorisée qu'avec l'accord préalable des détenteurs des droits. [En savoir plus](#)

### Terms of use

The ETH Library is the provider of the digitised journals. It does not own any copyrights to the journals and is not responsible for their content. The rights usually lie with the publishers or the external rights holders. Publishing images in print and online publications, as well as on social media channels or websites, is only permitted with the prior consent of the rights holders. [Find out more](#)

**Download PDF:** 12.01.2026

**ETH-Bibliothek Zürich, E-Periodica, <https://www.e-periodica.ch>**

# SULZER

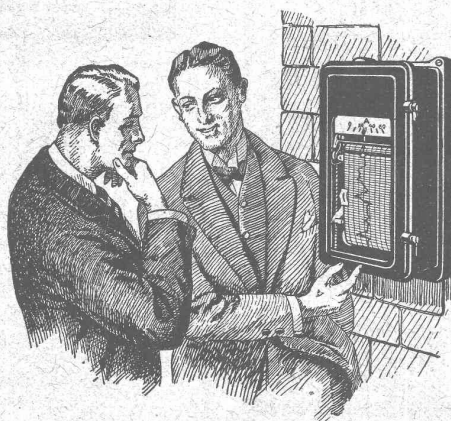
## Pompes centrifuges

pour stations de distribution d'eau municipales et communales, toutes exploitations agricoles et industrielles, installations d'accumulation, alimentation de chaudières, irrigation et drainage, service d'incendie, pompage d'eaux d'égout et fonçage de mines. Pompes domestiques à fonctionnement automatique. Pompes sur chariots.

## Ventilateurs

hélicoïdaux pour pressions . . . jusqu'à 10 mm de colonne d'eau, à basse pression pour pressions de 10 — 100 mm de colonne d'eau, à moyenne pression p. pressions de 60 — 300 mm de colonne d'eau, à haute pression pour pressions de 60—2000 mm de colonne d'eau. Exécutions spéciales livrées pour des débits jusqu'à 500 m<sup>3</sup>/sec.

**SULZER FRÈRES, SOCIÉTÉ ANONYME, WINTERTHUR**



### La courbe de l'enregistreur Siemens est explicite

Elle vous donne une image fidèle du fonctionnement de toutes vos machines. Elle indique chaque défaut de machines, de moteurs ou de réseau, vous montre où vous devez intervenir et où des améliorations d'exploitation sont possibles ou nécessaires. Les enregistreurs Siemens se distinguent par leur grande sécurité de fonctionnement. Ils sont faciles à entretenir et peuvent être adaptés à toutes les conditions d'exploitation.

Les grandeurs suivantes peuvent être enregistrées par les appareils Siemens :

Intensité, tension, puissance, cos.  $\varphi$ , fréquence, temps.

Renseignements sans frais ni engagement pour vous.

S. A. des Produits Electrotechniques

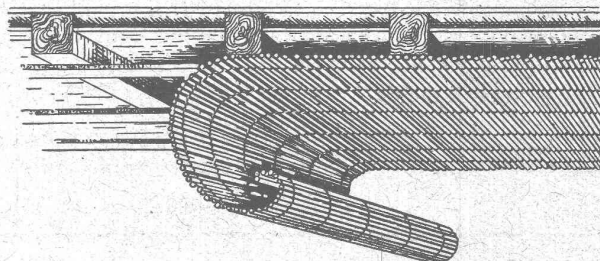
**SIEMENS**

ZURICH — BERNE — LAUSANNE



## On cherche pour importante fabrique en Espagne un bon technicien-mécanicien-dessinateur

ayant grande pratique. (Affaire lait condensé). — Faire offres, avec prétentions et curriculum vitae détaillé sous chiffre 188, à l'Indicateur Vaudois, Lausanne.



## Lattis V. S. en roseaux

pour plafonds sans fentes, économiques et isolants. Epargnent matériel, travail et salaires. Echantillons sur demande.

**TISSERIES DE ROSEAUX RÉUNIES, ZURICH**

Téléphone : Limmat 11.63

## Jeune homme

19 ans, sérieux, connaissant le français et l'italien, ayant suivi les cours du technicum, cherche place de dessinateur dans entreprise de construction pour se perfectionner. Prétentions modestes. Offres sous chiffres P 15 640 C, à Publicitas, La Chaux-de-Fonds.

## Brevets d'Inventions

Cabinet L. FLESCHE, Ingénieur-Conseil, 4, Rue Pichard, LAUSANNE Téléphone 91.05



## LANDIS & GYR SA ZOUG

### Compteurs d'électricité

Wattmètres Système Ferraris

Interrupteurs horaires

# ÉCOLE POLYTECHNIQUE FÉDÉRALE

Les chaires suivantes sont mises au concours pour le 1<sup>er</sup> octobre 1926 ou plus tard :

**1. chaire de statique appliquée I, construction de bâtiments et de ponts en bois et fer** (jusqu'ici : constructions civiles I, construction de ponts I et III, constructions métalliques et chapitres choisis au 8<sup>e</sup> semestre de l'école du génie civil, et constructions en fer à l'école de mécanique) ;

**2. chaire de statique appliquée II, construction de bâtiments et de ponts en pierre, béton et béton armé** (jusqu'ici : constructions civiles II, construction de ponts II, constructions en béton armé et chapitres choisis au 8<sup>e</sup> semestre) ;

**3. chaire de statique appliquée, fondations et construction de bâtiments à l'école d'architecture.**

La chaire indiquée sous **2** a déjà été mise au concours dans un sens plus restreint en juin 1926. La chaire mentionnée sous **3** est soumise encore à l'approbation du Conseil fédéral ; elle sera probablement pourvue par voie de promotion d'un membre actuel du corps enseignant.

Les offres accompagnées d'un curriculum vitae et de pièces justifiant l'aptitude scientifique et pratique du candidat doivent être adressées, avant le 10 septembre 1926, au soussigné qui donnera de plus amples renseignements à ceux qui en feront la demande.

Zurich, le 11 août 1926.

*Le Président du Conseil de l'Ecole  
polytechnique fédérale :*  
**ROHN.**

On demande pour une période de quatre à cinq mois un bon

## dessinateur-architecte

capable de faire le projet. Faire offres en indiquant références et prétentions sous chiffre **N 54 974 X**, à **Publicitas, Genève.**

## Chaînes et roues

en tous genres, à prix modérés



**Jos. Brun** Sempacherstrasse 5  
**LUCERNE**

## Chocolaterie

située en Belgique, à vendre.

Usine bien outillée et en pleine activité. Pour renseignements s'adresser sous chiffre **190** à l'Indicateur Vaudois, Lausanne.

## Brevets d'invention

marques - dessins et modèles

## A. BUGNION

Physicien diplômé de l'Ecole Polytechnique Fédérale.

Ancien élève de l'Ecole supérieure d'Electricité, à Paris.

Ancien expert technique au Bureau fédéral de la Propriété Intellectuelle.

Corraterie, 13 **GENÈVE** Corraterie, 13  
Téléphone Stand 79.20

Le propriétaire du brevet suisse N° 108 059 — J. Carlet — « Appareil pour laver, rincer et essorer le linge », désire céder ce brevet d'invention ou des licences d'exploitation à des fabricants suisses.

Pour renseignements s'adresser à **F. Rabilloud**, Ing.-Conseil, 14, rue du Mont-Blanc, **Genève.**

## CALCULS DE STABILITÉ

Projets - Devis - Mise en soumission - Surveillance - Expertise

## BÉTON ARMÉ et CONSTRUCTIONS DIVERSES

**A. PARIS**, Ingénieur-Conseil indépendant des brevets et des entreprises

Petit Beaulieu, av. Beaulieu **LAUSANNE** :: Téléph. 46.92

## „ALBECO“

Huile pour Automates

Huile soluble à l'eau

Huile pour Moteurs

Huile d'Adhésion

pr. courroies

Graisses industrielles

Demandez offres :

**Albert Erb & C<sup>ie</sup>, Bâle**

Téléphone B. 31.81



## Fermetures à rouleau en tôle d'acier

pour

garages, vitrines, portes, etc.

**Hartmann & C<sup>ie</sup>**  
**Bienne**



## Brevets d'invention

dessins et modèles

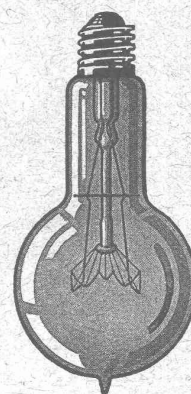
## Nægeli & C<sup>ie</sup>

Ingénieurs - Conseils

**BERNE**

Waghausgasse 1

Téléphone Christoph 3407



## LAMPES

à filament étiré

1 Watt et 1/2 Watt

Fabrication exclusivement suisse

**LUMIÈRE S.A.**  
**GOLDAU (Suisse)**

Manufacture de Papiers  
**BAUMGARTNER & C<sup>o</sup>**  
**LAUSANNE et RENENS**

Spécialité de Papiers  
utilisés dans l'Industrie du Bâtiment.

## Cartons Bitumés S. C.

(Centrale de vente des fabriques suisses de carton bitumé)

Téléph. : Bollwerk 17.91

Schauplatzgasse, 23<sup>III</sup> **BERNE**

Rue des Spectacles, 23<sup>III</sup>

Téléph. : Bollwerk 17.91

Vente exclusive de :

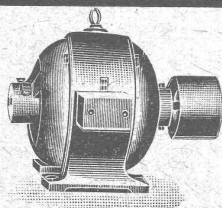
**Cartons bitumés - Ciment ligneux - Mastic d'asphalte - Masse collante**

de toutes les fabriques suisses de carton bitumé.

**Installations sanitaires - Maison Daniel Perret**  
LAUSANNE, 6-8, Av. de Béthusy — Perret frères, LAUSANNE

*Installation d'Usines, Villas, Salles de bains  
simples et modernes. — Système anglais.*

**MAGASIN D'EXPOSITION ET DE VENTE**  
Maison fondée en 1888. **TELÉPHONE 9085.**



**Borel S. A.**

1, rue de Rive **Genève** rue de Rive, 1  
Moteurs, Ventilateurs, Pompes, Redresseurs.

*Conditions très avantageuses.*

(Matériel Ercole Marelli & C<sup>o</sup>, S. A.)

**PAPIERS héliographiques,**  
calques et à dessin.  
**COPIES DE PLANS** EN TOUS  
GENRES

**ED. AERNI-LEUCH, BERNE**

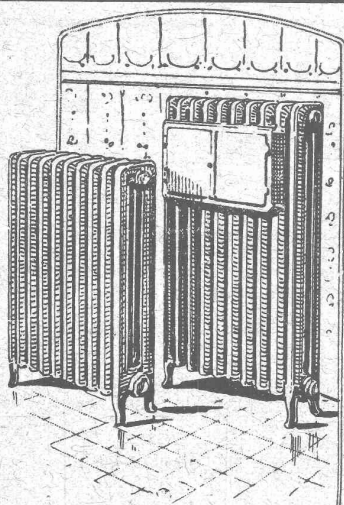


**S. A. FABRIQUES DE MEUBLES**  
Horgen-Glaris à Horgen

*Maison suisse la plus importante pour*

**AMEUBLEMENT**

de Salles de concert, théâtres, ciné-  
matographes, restaurants, cafés, salles à manger,  
vestibules etc.



**CHAUFFAGES  
CENTRAUX**

Installations de  
Cuisines et Buanderies

**C. BOULAZ & Cie**

Anciennement  
Maison H. Moulin  
**LAUSANNE**

**Brevets d'invention**  
Marques - Dessins et Modèles

**Bovard & Cie**

Ingénieurs-conseils

Bollwerk, 15 **Berne** Bollwerk, 15  
Téléphone : Bollwerk 49 04

**Cendres & Métaux S. A.**

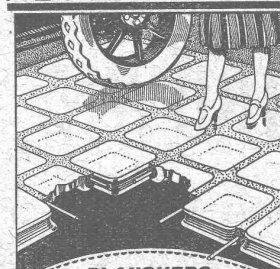
Succ. de

Aufranc & C<sup>o</sup> S. A.

Bienne

**Soudure argent**  
pour  
tout usage  
(env. 50 sortes.)  
Or - Argent - Platine

**MAXIMA**



**PLANCHERS  
TRANSLUCIDES**  
en béton armé avec pavés „Maxima“

P. CHIARA & FILS

Téléphone 21.29 **LAUSANNE** Téléphone 21.34

**Papiers à dessin**

*Collection d'échantillons et prix sur demande à*

à calquer et mil-  
limètres pour archi-  
tectes, ingénieurs, etc.

**METTLER & CURCHOD**

Jumelles, 3 **LAUSANNE** Tél. 26.05

**Ebol**

Enduit noir pour l'augmentation de l'étanchéité  
du béton. Protège le béton et les métaux contre  
l'eau acidulée, les eaux de terrains maré-  
cageux, etc. **Moyen anti-rouille.**

DEMANDEZ PRIX ET ÉCHANTILLONS

E. BECK, fabricant de produits d'asphalte, PIETERLEN

La peinture métallique

**DOCOFER**

protectrice contre la rouille

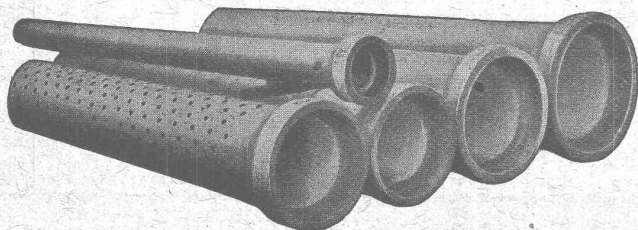
est un produit suisse hautement recommandable.

Résistant aux influences atmosphériques, d'un éclat  
permanent, sans aucun danger d'intoxication, d'un  
grand rendement et d'un prix modique.

Seuls fabricants :

**HANS DOLD & Cie, Wallisellen - Zurich**

Adresse télégr. : « Docolac ». — Téléph. : Wallisellen 84.



Longueurs utiles 2 à 3,60 m. Diamètres 150 à 2000 mm.

Haute résistance à l'écrasement et à la flexion.

**Tuyaux Vianini**  
en béton armé

pour turbines, conduites d'eau potable, égoûts,  
conduites à purin, canalisations, etc., jusqu'à  
10 atm. de pression de service.

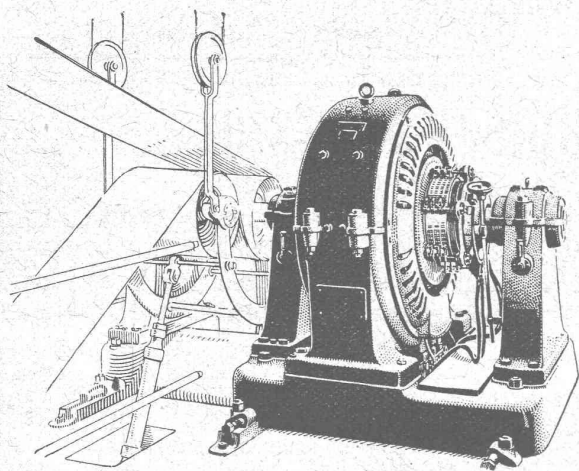
Tous nos tuyaux sont garantis étanches et fabriqués avec  
du béton résistant aux acides.

**Desmeules Frères, Granges-Marnand et Sté Internat. des poutres Siegwart, Lucerne**

SOCIÉTÉ ANONYME

# BROWN, BOVERI & C<sup>ie</sup>, BADEN (Suisse)

Bureau Technique pour la Suisse Romande : Lausanne, Avenue de la Gare, 3 :: Téléphone 2159



Moteur à c. c. de 120 HP, vitesse 50-1000 t. p. m.

## Commandes électriques

pour installations industrielles

### Commande individuelle

dans les fabriques de papier

### Commande de défibreuses

et Commande réglable  
de machines à papier

## Ascenseurs OTIS Monte-charges

130 000 installations dans le monde entier.

30 000 installations en Europe.

ASCENSEURS OTIS : Fabrique à Zurich, Birmensdorferstr. 273. — LAUSANNE : Galeries du Commerce, Tél. 93.21



La Toilette Moderne par le Distributeur de savon liquide

### LISODIS

Indispensable dans tous bâtiments : salles de bain, toilettes, etc.

Seuls fabricants :

Hygiénique, Pratique,  
Economique.

Société Anonyme LE LISODIS, Sainte-Croix.

### INSTALLATIONS SANITAIRES

## WILLIAM DÉPIERRAZ

Ancien associé de la Maison Dépierraz & Noverraz.

Entrée rue de Bourg, 27 — Ruelle de Bourg, 3 — LAUSANNE

Téléphone : Bureaux et Ateliers 87.28 - Téléphone : Appartement 50.06

Spécialité d'installation de chauffe-eau électr. CUMULUS

Appareillage, Ferblanterie et Couverture, Entretien, Réparations.

PRIX MODÉRÉS — TRAVAIL CONSCIENCIEUX — DEVIS SUR DEMANDE

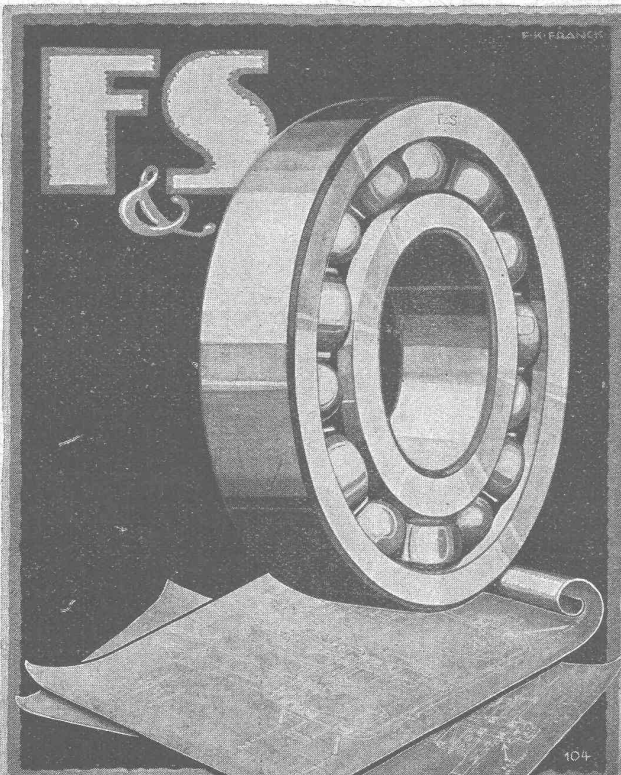


Exigez les Lampes Suisses monowatt «AARAU», à remplissage gazeux «ARTEX»  
dont la bonne qualité est éprouvée.

USINES DE LAMPES ÉLECTRIQUES, AARAU S. A.  
AARAU



**ATLAS** - Outils pneumatiques - Appareils de vernissage  
**NOTZ & C<sup>o</sup>, BIENNE**



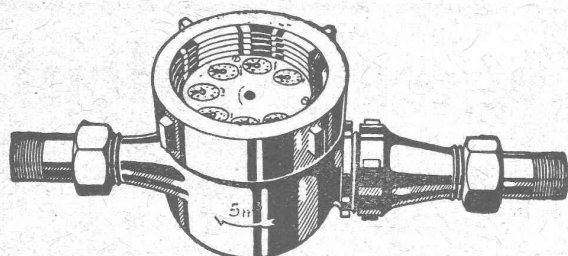
**FS &**

**ROULEMENTS À BILLES**  
 Fabrique de Roulements à billes de précision  
 FICHEL & SACHS S.A. SCHWEINFURT  
 Représentation générale pour la Suisse: Amsler & Co Feuerthalen (Suisse)

Pour la Suisse romande : F. KELLER, Ing., rue de Bourg, 33, LAUSANNE

## Ingénieurs, Architectes, Entrepreneurs, Industriels

favorisez de vos ordres  
 les maisons qui remet-  
 tent leurs annonces au  
*Bulletin technique.*  
 Engagez de même vos  
 fournisseurs à utiliser  
 cette publicité haute-  
 ment rémunératrice.



## COMPTEURS à EAU

CADRANS NOYÉS et CADRANS SECS

Réparations de tous systèmes. — DEMANDEZ PROSPECTUS

**A. Bürgin & C<sup>ie</sup>**, Fabrique suisse de compteurs à eau, **Bâle**

Station de vérification 4

Téléphone : Birsig 3139

Seule fabrique suisse fabriquant ses compteurs entièrement en Suisse.

## C<sup>ie</sup> Ingersoll-Rand, Paris

### INSTALLATIONS POUR PERFORATION PNEUMATIQUE

Marteaux  
 perforateurs

Appareils  
 d'injection  
 de  
 ciment

Treuil  
 à air



Marteaux  
 destructeurs  
 « Destructor »

Machines  
 à  
 forger  
 « Leyner »

Sondeuses

Compresseurs transportables et stationnaires

Représentation générale pour la Suisse :

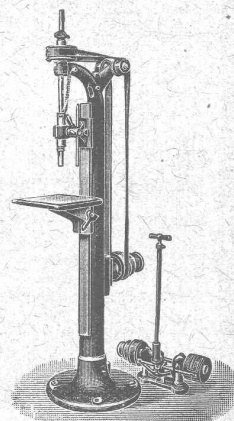
**FRITZ MARTI, S. A., BERNE**

*Schweiter*

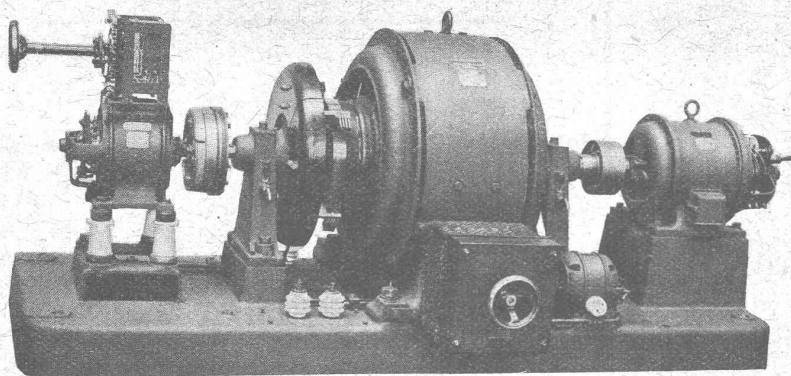
**S. A. Horgen - Zurich**  
**Ateliers de Construction**

**Perceuses**  
 simples ou multiples,  
**SENSITIVES**  
 Pratiques  
 &  
 Précises

Demandez le catalogue.



# SÉCHERON



SÉCHERON  
2068

Groupe convertisseur triphasé-continu 1450 t/m. composé :  
d'une génératrice à courant continu, 10 000 V. 0,2 amp. ;  
d'une génératrice à courant continu, 125 V. 12 amp. ;  
d'un moteur triphasé, 216 volts, normal.

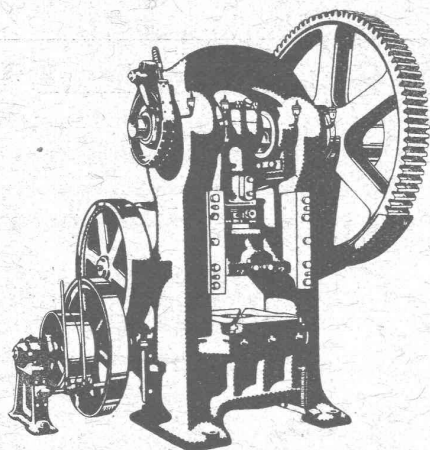
TRACTION ÉLECTRIQUE

TRANSFORMATEURS

MACHINES ROTATIVES

APPAREILS POUR LA  
SOUDURE A L'ARC

SOCIÉTÉ ANONYME DES ATELIERS DE SÉCHERON  
GENÈVE



## L.SCHULER

Fondée en 1839 Göppingen (Wurtemberg) Plus de 1500 ouvriers

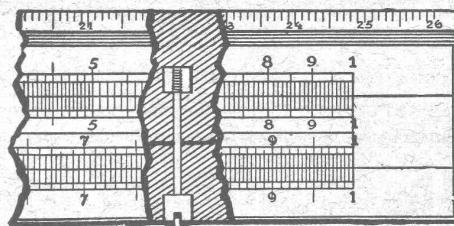
La plus ancienne et plus importante usine allemande ayant comme spécialité la construction de :  
Presses à excentrique. Presses à friction. Machines à découper les encoches. Cisailles. Machines spéciales et Outils pour travailler la tôle et les métaux.

Représentant pour la Suisse romande :

**RUBIN & WELTI, Ingénieurs, LAUSANNE**  
Avenue des Alpes, 34 Téléphone. 44-74

## Règles à calcul

pour constructions et travaux hydrauliques,



ingénieurs-électriciens, ingénieurs en machines,  
chimistes, commerçants, etc.

*Nouveauté :*

*Règles à calcul en métal.*

DEMANDEZ LES PROSPECTUS DÉTAILLÉS

GEBRÜDER

## SCHOLL

POSTSTRASSE 3 · ZÜRICH



**Imprimerie La Concorde**

Jumelles, 4, Lausanne

TRAVAUX EN TOUS GENRES



**Plus de surfaces de béton  
mornes et grises !**

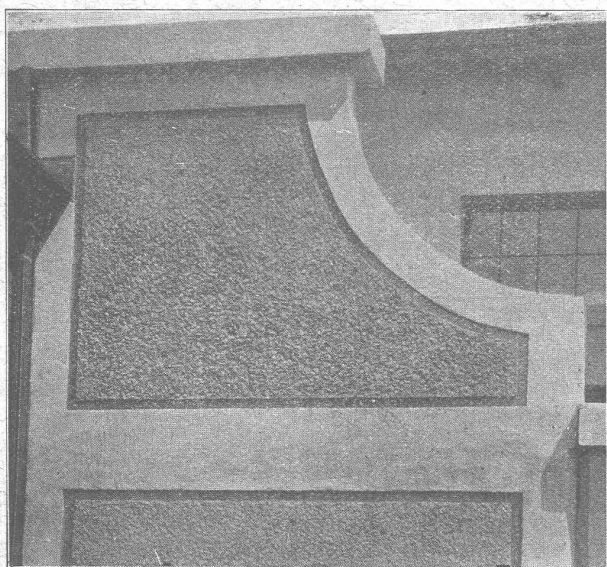
Procédé et produit protégés.



Procédé et produit protégés.

**résout le problème des faces visibles du béton.**

**Contex** est un vernis qui, appliqué sur le coffrage, empêche la prise du béton jusqu'à une certaine profondeur. Après décoffrage on enlève facilement la peau de ciment au moyen d'une brosse métallique ou d'un jet d'eau à haute pression et la structure naturelle du béton apparaît immédiatement.



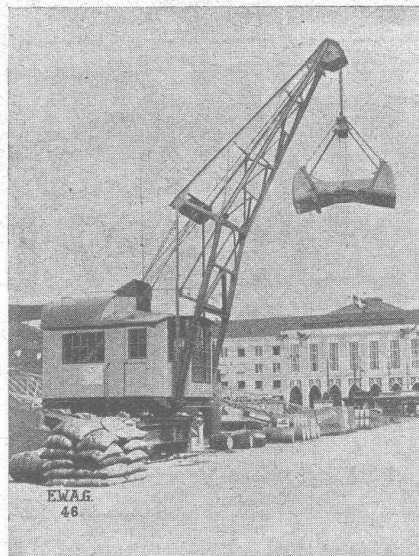
S'adresser à  
**CONTEX S. A., GENÈVE, Case Rive 244.**

**EISENBAU WYHLEN A.G.**  
**WYHLEN (Baden)**

## Grues pivotantes locomotrices

avec moteur Diesel ou électrique,  
ou accumulateurs.

Charge utile : jusqu'à 6000 kgs. - Traction : 4 à 6 wagons chargés.



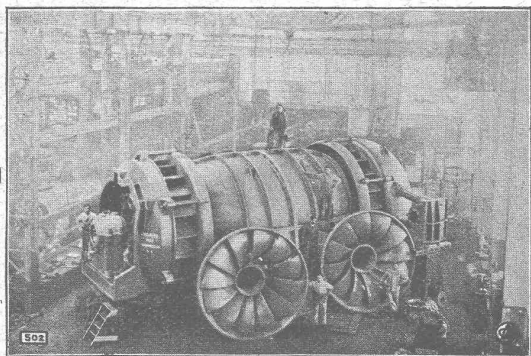
LEVAGE PAR CROCHET

LEVAGE PAR BENNE AUTOMATIQUE

A voir en fonction à l'Exposition Internationale  
de Navigation à Bâle (parc d'amusement).

**Avantages :** Possibilité de mise - en - marche  
à tout moment, frais d'entretien les plus  
réduits, manœuvre simple.

**BREF DÉLAI DE LIVRAISON**



**USINE DE FAAL**  
(YOUgoslavie)

Turbine Francis double  
de 10.000 CV.  
sous 13,3 m. de chute.

RÉGULATEURS DE PRÉCISION

## TURBINES HYDRAULIQUES

**ATELIERS DES CHARMILLES S. A.**  
**GENÈVE**

109, Route de Lyon, 109

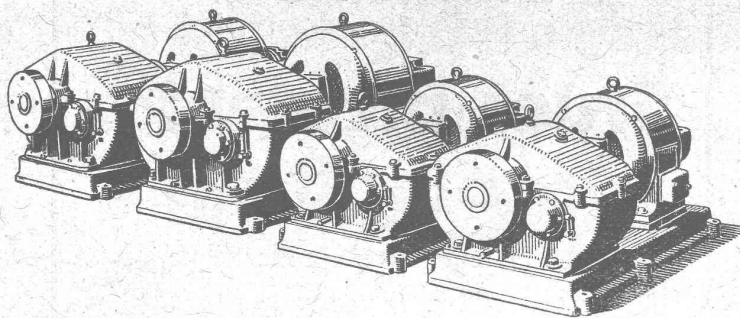
IMPORTANTES  
INSTALLATIONS

NOMBREUSES  
RÉFÉRENCES

FONDERIE DE FER ET DE BRONZE



∞ SOCIÉTÉ DES USINES DE LOUIS DE ROLL ∞  
SUCCURSALE: **USINE DE CLUS** CT. DE SOLEURE



Prospectus sur demande.

## Réducteurs de vitesse „Clus”

à engrenages droits marchant  
dans un bain d'huile enfermés  
dans un carter en fonte, exécutés  
pour des rapports jusqu'à 1 : 40  
et pour puissances transmises  
jusqu'à 70 chevaux environ.

Grand rendement.

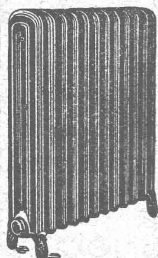
Surveillance minime.

# FRANCILLON & C<sup>IE</sup> LAUSANNE

## FRANCILLON & C<sup>IE</sup> LAUSANNE

SOCIÉTÉ ANONYME

**MANUFACTURE** de Produits Céramiques et Réfractaires S. A. LAUSEN  
PRODUITS RÉFRACTAIRES : BRIQUES, PLANELLES, DALLES, MORTIER, MOUFLES, CREUSETS  
*Carrelages céramiques rouges et jaunes. Briques de parement*  
TUYAUX EN GRÈS, AUGES, CUVES — KLINKERS — BRIQUES ÉMAILLÉES



# CALORIE S. A.

Chauffages centraux - Ventilation - Sanitaires - Cuisines d'hôtels.

Lausanne - Genève  
Montreux  
Sion - Brigue  
Martigny  
Fribourg - Bienne  
Neuchâtel  
La Chaux-de-Fonds  
Paris - Lyon

## Société Suisse d'Explosifs Cheddite et Dynamite

Bureau à Liestal : Tél. 182. Usines à Isleten (Ct. d'Uri) et Liestal

livre à des conditions avantageuses

### DYNAMITE

 de toutes forces

Explosifs de sûreté 1<sup>re</sup> qualité

## CHEDDITE ET TELSITE

### MÈCHES ET DÉTONATEURS



Agents généraux pour la Suisse romande :

**PETITPIERRE FILS & C<sup>ie</sup>, NEUCHÂTEL**  
TÉLÉPHONE 3.15