

Objektyp: **Advertising**

Zeitschrift: **Bulletin technique de la Suisse romande**

Band (Jahr): **52 (1926)**

Heft 17

PDF erstellt am: **26.09.2024**

Nutzungsbedingungen

Die ETH-Bibliothek ist Anbieterin der digitalisierten Zeitschriften. Sie besitzt keine Urheberrechte an den Inhalten der Zeitschriften. Die Rechte liegen in der Regel bei den Herausgebern.

Die auf der Plattform e-periodica veröffentlichten Dokumente stehen für nicht-kommerzielle Zwecke in Lehre und Forschung sowie für die private Nutzung frei zur Verfügung. Einzelne Dateien oder Ausdrucke aus diesem Angebot können zusammen mit diesen Nutzungsbedingungen und den korrekten Herkunftsbezeichnungen weitergegeben werden.

Das Veröffentlichen von Bildern in Print- und Online-Publikationen ist nur mit vorheriger Genehmigung der Rechteinhaber erlaubt. Die systematische Speicherung von Teilen des elektronischen Angebots auf anderen Servern bedarf ebenfalls des schriftlichen Einverständnisses der Rechteinhaber.

Haftungsausschluss

Alle Angaben erfolgen ohne Gewähr für Vollständigkeit oder Richtigkeit. Es wird keine Haftung übernommen für Schäden durch die Verwendung von Informationen aus diesem Online-Angebot oder durch das Fehlen von Informationen. Dies gilt auch für Inhalte Dritter, die über dieses Angebot zugänglich sind.

Élévateurs



Élévateur mobile
hauteur 14 m.

pour l'élévation
de caisses, sacs etc.
pour le chargement
de fours etc.
pour la mise en tas
de matières en vrac, caisses, sacs etc.
pour l'emmagasinage
et l'ensilage

USINES MÉTALLURGIQUES
OEHLER & Co
SOCIÉTÉ ANONYME
A A R A U

OEHLER

Asphalte naturel de Travers

Seules mines d'Asphalte en Suisse.

Reconnu le meilleur Asphalte

Représentants pour la Suisse:

E.-R. Zetter & Co,

à Soleure

Maison fondée en 1843.



Marque de fabrique.

VENTILATION S. A.

Filtres

Stæfa

Turbines à air

Ateliers à St-Louis (Alsace)

Ventilateurs

Humidification — Chauffage — Ventilation générale —
Réduction des buées — Dépoussiérage des cardes par le
vide — Transport de copeaux — Séchoirs perfectionnés

ROULEMENTS A BILLES S R O

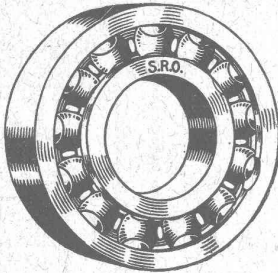
de la fabrique J. Schmid-Rost S. A., Oerlikon.

SAFIA

Aven. Pictet de
Rochemont 8

Genève

Tél. Stand 18-58



SAFIA

Talstrasse 32

Zurich

Tél. Selnau 44-37

Les roulements de qualité et de durée.

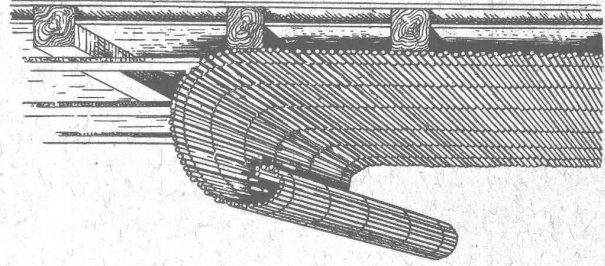
Toutes les grandeurs courantes sont livrables de suite.

SAFIA

Agence exclusive p^r la Suisse romande et les cantons de Berne et de Soleure.

INDICATEUR VAUDOIS

Livre d'adresses de Lausanne et du Canton de Vaud. — Dans toutes librairies.



Lattis V. S. en roseaux

pour plafonds sans fentes, économiques et isolants.
Épargnent matériel, travail et salaires. Echantillons sur demande.

TISSERIES DE ROSEAUX RÉUNIES, ZURICH

Téléphone: Limmat 44.63

❖❖ **CALCULS DE STABILITÉ** ❖❖
Projets - Devis - Mise en soumission - Surveillance - Expertise
BÉTON ARMÉ et CONSTRUCTIONS DIVERSES

A. PARIS, Ingénieur-Conseil indépendant
des brevets et des entreprises

Petit Beaulieu, av. Beaulieu LAUSANNE :: Téléph. 46.92

CONSTRUCTIONS en FER

Ponts, Charpentes, Mâts, Réservoirs, Grues, Tôlerie, etc.

Wartmann, Vallette & Co, Genève Même maison à
BROUGG (Argovie)

Le Chauffe-eau électrique « CUMULUS »

Type économique

offre des avantages considérables par rapport aux chauffe-eau ordinaires.

Fabrique d'Appareils Electriques: **Fr. SAUTER, S. A., BALE.** — Bureau techn. à GENÈVE, 25, Boulev. Georges Favon.

La Compagnie d'Applications Mécaniques

serait disposée à céder les

BREVETS D'INVENTION

suisses suivants :

ou des licences d'exploitation à des fabricants suisses :

- N° 79824 Appareil de vérification des différents diamètres d'une circonférence.
- N° 81464 Calibre réglable pour la vérification à l'usinage de différentes pièces.
- N° 81465 Appareil servant à régler la distance entre les tiges de calibres réglables à tiges.
- N° 82616 Appareils pour la vérification des bagues extérieures de roulement à billes ou à rouleaux.
- N° 86402 Appareil pour la vérification du cintrage axial des gorges cintrées de bagues de bulée à organe de roulement.
- N° 87398 Appareil pour vérification des alésages.
- N° 87581 Calibre à touches.
- N° 87808 Procédé de fabrication de cages à billes ou à rouleaux pour coussinets.
- N° 102091 Coussinet de roulement.
- N° 106973 Broche de filature.
- N° 106974 Broche de filature comportant un roulement à graissage automatique.

Prière d'adresser toutes demandes de renseignements à

FI. RABILLOUD - GENÈVE

INGÉNIEUR-CONSEIL

14, Rue du Mont-Blanc

On cherche pour importante fabrique en Espagne. un bon

technicien-mécanicien-dessinateur

ayant grande pratique. (Affaire lait condensé). — Faire offres, avec prétentions et curriculum vitae détaillé sous chiffre 188, à l'Indicateur Vaudois, Lausanne.

JEUNE ÉLECTRO-TECHNICIEN cherche place

évent. aussi comme dessinateur, sachant l'allemand et le français.
Offres sous chiffre 186, à l'Indicateur vaudois.

SAN REMO (Italie)

A vendre à cause de la mort du propriétaire atelier Electro-mécanique très renommé avec fonderie. Superficie totale 3000 m² dont 1000 de couverts. Pour renseignements s'adresser à J. Keene, Villa Maria, San Remo.

Chaînes et roues en tous genres, à prix modérés

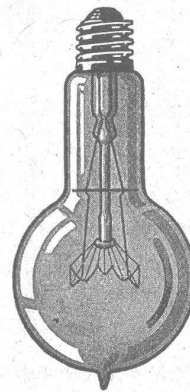


Jos. Brun Sempacherstrasse 5 LUCERNE

Brevets d'invention Marques - Dessins et Modèles

Bovard & Cie Ingénieurs-conseils

Bollwerk, 15 Berne Bollwerk, 15
Téléphone : Bollwerk 4904



LAMPES à filament étiré

1 Watt et 1/2 Watt

Fabrication exclusivement suisse

LUMIÈRE S.A.
GOLDAU (Suisse)



Tables à dessin

les plus connues,
toujours en magasin.

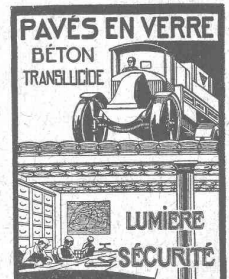
Demandez le prospectus.

GEBRÜDER
SCHOLL
POSTSTRASSE 3 · ZÜRICH

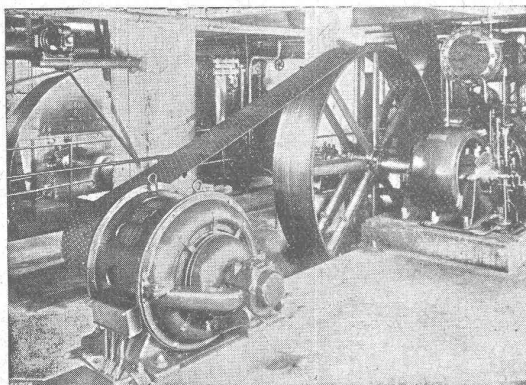
Brevets d'Inventions

Cabinet L. FLESCHE, Ingénieur-Conseil,
4, Rue Pichard, LAUSANNE Téléphone 91.05

MAXIMA



P. CHIARA & FILS
LAUSANNE
Devis — Téléphone 21,26



Courroie «Pieuvre»

✚ brevetée ✚

Rend inutile les enrouleurs.
Pas de pertes par glissement.
75 à 80 % de plus de puissance qu'une courroie ordinaire.
6 à 12 % d'économie constante de force motrice.

Durée au moins double des courroies ordinaires.

Seuls fabricants: RAUCH & Cie, Meilen

Représentants exclusifs p^r la Suisse romande:

S. A. BROWN, BOVERI & Cie
Bureau Technique de Lausanne.

„Radial”

le tube-réservoir idéal
p^r l'écriture artistique
et au trace-lettres.

GEBRÜDER
SCHOLL
POSTSTRASSE 3 ZÜRICH

Cartons Bitumés S. C.

(Centrale de vente
des fabriques suisses de carton bitumé)

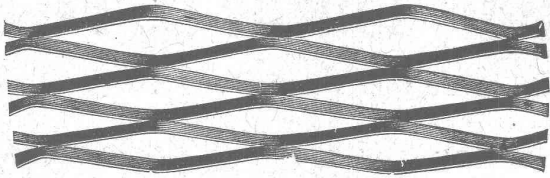
Téléph. : Bollwerk 17.91 — Schauplatzgasse, 23^{III} BERNE Rue des Spectacles, 23^{III} — Téléph. : Bollwerk 17.91

Vente exclusive de :

Cartons bitumés - Ciment ligneux - Mastic d'asphalte - Masse collante
de toutes les fabriques suisses de carton bitumé.

MÉTAL DÉPLOYÉ

LAUSANNE



LAUSANNE

FRANCILLON & C^{ie}, Société anonyme

PAPIERS héliographiques,
calques et à dessin.
COPIES DE PLANS EN TOUS GENRES

ED. ÆRNI-LEUCH, BERNE

Ebol

Enduit noir pour l'augmentation de l'étanchéité du béton. Protège le béton et les métaux contre l'eau acidulée, les eaux de terrains marécageux, etc. **Moyen anti-rouille.**

DEMANDEZ PRIX ET ÉCHANTILLONS

E. BECK, fabricant de produits d'asphalte, PIETERLEN



L'ECOLE LÉMANIA
LAUSANNE
prépare vite et très bien pour
POLYTECHNICUM
Ecole des Beaux-Arts, Paris
Ecole spéciale d'Architecture, Paris

Imprimerie La Concorde
Jumelles, 4, Lausanne
TRAVAUX EN TOUS GENRES

Ressorts

en tous genres
et pour tous les usages.

Rondelles à ressort pour fixation de vis simples et doubles.

Rondelles en acier pour bobines Northrop.

Broches Northrop avec boutons en métal.

Broches pour machines à dévider et à bobiner construites d'après brevet éprouvé.

Fabrique de Ressorts
Feldbach - Zürich
o J. RÜEGG o

Essoreuses

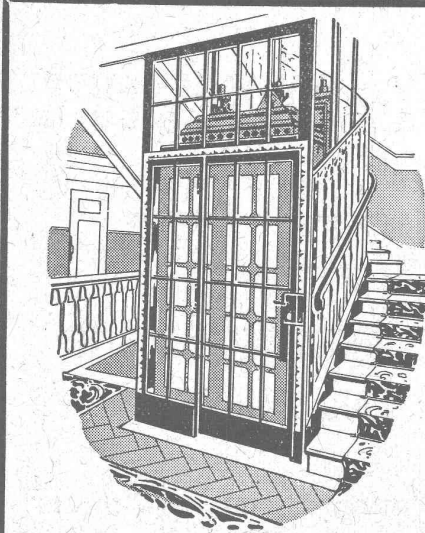
Machines à laver

fonctionnant par pression d'eau ou par force électrique pour

MÉNAGE, HOTELS
HOPITAUX

Ad. SCHULTHESS & C^{ie}

Mühlebachstr. 62 ZURICH Mühlebachstr. 62
Représentant : Ch. ROLLI, ingr., Montreux



ASCENSEURS

ET

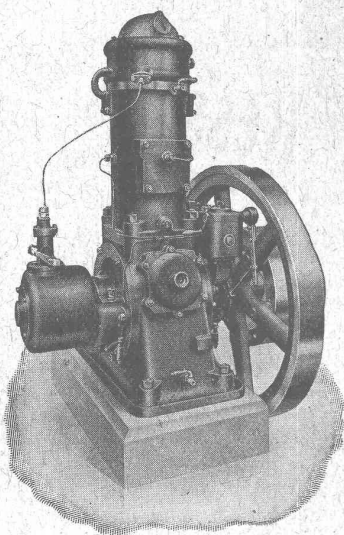
MONTE-CHARGES

DE TOUS SYSTÈMES

Fabrique Suisse de Wagons Schlieren S. A., à Schlieren (Zurich)

REPRÉSENTANT
POUR LE CANTON DE BERNE
ET LA SUISSE ROMANDE:

A. BERNHEIM, INGÉNIEUR
VIKTORIASTRASSE, 87 BERNE



Moteur à huile lourde „UTO”

Fabrication suisse de tout premier ordre.

**Moteur incomparablement avantageux et économique
pour installations de tous genres.**

Un grand nombre en service en Suisse et à l'étranger.

Les meilleures références !

Vente exclusive et prospectus et offres par

ROBERT AEBI & C^{IE}, S. A., ZURICH

ATELIERS DE CONSTRUCTIONS MÉCANIQUES

de **VEVEY** (Suisse)
Tél. N° 69. - Adr. télégr. : FONDERIE-VEVEY

TURBINES et RÉGULATEURS

Monte-charges de tous systèmes

Compresseurs.

Presses hydrauliques.

ENGINS DE LEVAGE

Grues, ponts
et plaques tournantes.

Chariots transbordeurs.

**BRANCHEMENTS et
CROISEMENTS**

FONDERIE de FER et de BRONZE

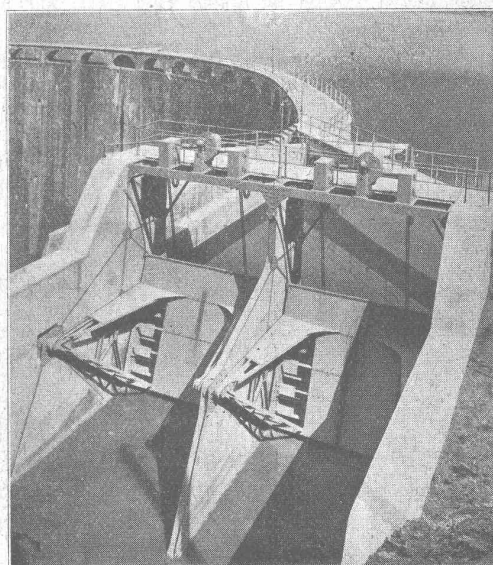
PONTS et
Charpentes métalliques.

RÉSERVOIRS
et CHAUDIÈRES

**GAZOMÈTRES
TUYAUX**

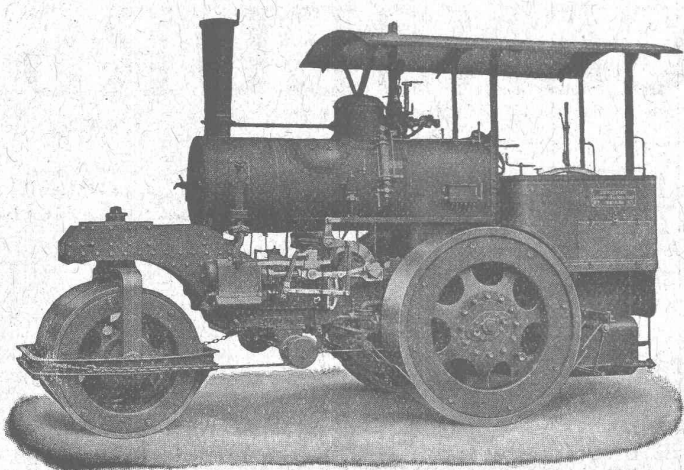
BARRAGES et ÉCLUSES

DEVIS pour toutes
MACHINES sur demande.



Vannes pivotantes du barrage de Montsalvens (Entreprises Electr. Fribourgeoises).

Société Suisse pour la Construction de Locomotives et de Machines, Winterthur



Rouleaux-Compresseurs

Construction la plus moderne
livrables très rapidement.

**Travaux de chaudronnerie
de tous genres**

DEMANDEZ PROSPECTUS ET DEVIS

**Plus de surfaces de béton
mornes et grises!**

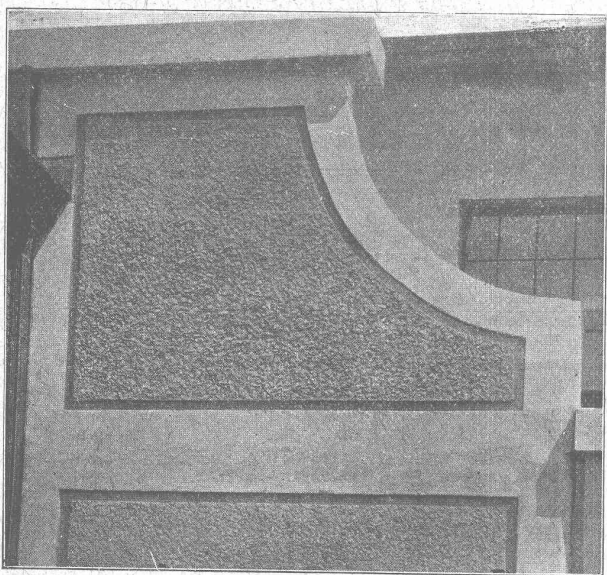
Procédé et produit protégés.



Procédé et produit protégés.

résout le problème des faces visibles du béton.

Contex est un vernis qui, appliqué sur le coffrage, empêche la prise du béton jusqu'à une certaine profondeur. Après décoffrage on enlève facilement la peau de ciment au moyen d'une brosse métallique ou d'un jet d'eau à haute pression et la structure naturelle du béton apparaît immédiatement.



S'adresser à
CONTEX S. A., GENÈVE, Case Rive 244.

PAPIERS HÉLIOGRAPHIQUES

pour tous les procédés.

Papiers à calquer et à dessiner de tout genre

Berne - Hoirs de A. Messerli - Zurich
Laupenstr., 2 Fondée en 1876 Lavaterstr., 61

INDICATEUR VAUDOIS

Livre d'adresses de Lausanne et du Canton de Vaud. - Dans toutes les librairies
: : PARAIT CHAQUE ANNÉE EN JANVIER : :

Papiers à dessin à calquer et millimétrés pour architectes, ingénieurs, etc.

Collection d'échantillons et prix sur demande à

METTLER & CURCHOD
Jumelles, 3 LAUSANNE Tél. 26.05

Cie Ingersoll-Rand, Paris

INSTALLATIONS POUR PERFORATION PNEUMATIQUE

Marteaux
perforateurs

Appareils
d'injection
de
ciment

Treuil
à air



Marteaux
destructeurs

« Destructor »

Machines
à
forger

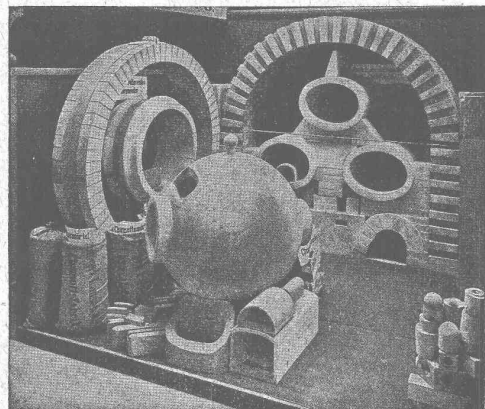
« Leyner »

Sondeuses

Compresseurs transportables et stationnaires

Représentation générale pour la Suisse :
FRITZ MARTI, S. A., BERNE

Fabrique de Produits Réfractaires Lausen S. A.



Lausen (BALE-CAMP.)

Fondée en 1872 Téléphone N° 27

Matériaux réfractaires à l'usage
de toutes les industries et pour
tous genres de fours.

**PRODUITS
RÉSISTANT AUX ACIDES**

Exposition Nationale Berne 1914

Médaille d'or.



Brevets d'invention
marques - dessins et modèles

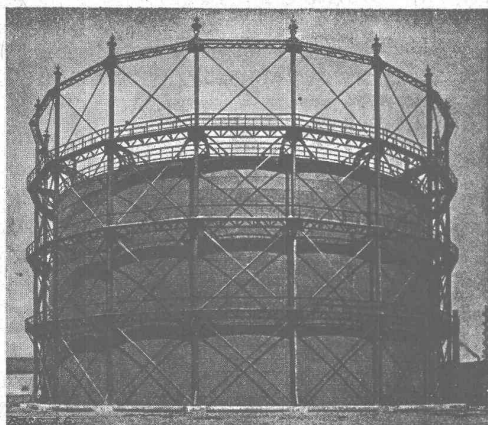
A. BUGNION

Physicien diplômé
de l'Ecole Polytechnique Fédérale.
Ancien élève de l'Ecole supérieure
d'Electricité, à Paris.

Ancien expert technique
au Bureau fédéral
de la Propriété Intellectuelle.

Corraterie, 13 **GENÈVE** Corraterie, 13
Téléphone Stand 79.20

BUSS & BALE



Gazomètre d'une contenance de 50,000 m³.

Chaudronnerie

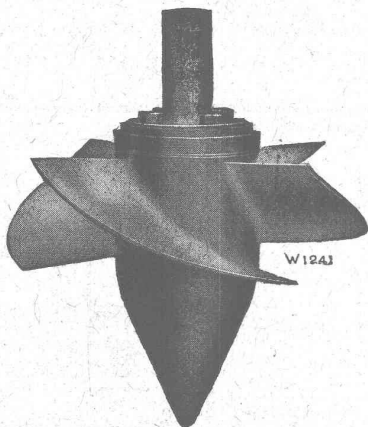
Tuyaux p^r hautes pressions - Réservoirs - Chaudières -
Gazomètres - Appareils pour Industrie chimique

Charpentes métalliques
Barrages - Ponts

ESCHER WYSS & C^{IE} S.A.

Zurich
Suisse

A174



W124J

Turbines à hélice

Rendement le plus élevé

Turbines Kaplan

La plus grande vitesse spécifique

58/26

Modèle MENCK IRA

Capacité du godet 4 m³.
Portée maximum d'attaque 20 m.
Poids en service 250.000 kgs.



*La plus grande pelle sur chenilles
qui est en service au monde.*

4 pièces fournies en Afrique du Sud.

MENCK & HAMBROCK G.m.b.H., Altona-Hamburg.

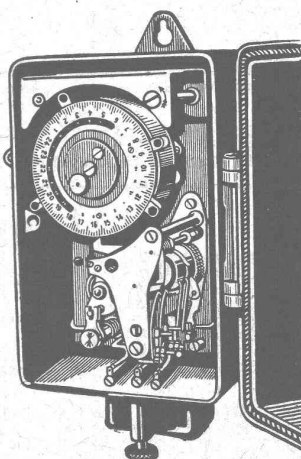
Représentation générale pour la Suisse :

Fritz Marti, S. A., Berne

S.A. DES INTERRUPTEURS AUTOMATIQUES

— BERNE —

Marque **SAIA** déposée

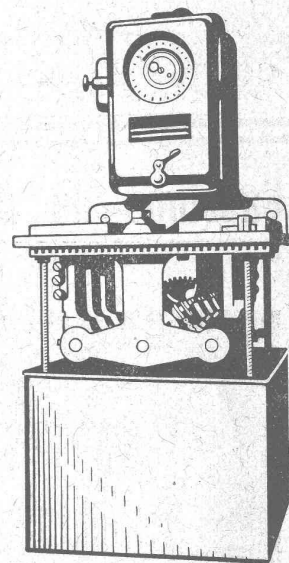


Interrupteurs horaires
pour éclairage public.

Interrupteurs de blocage.

Thermorégulateurs.

Minuteriers.

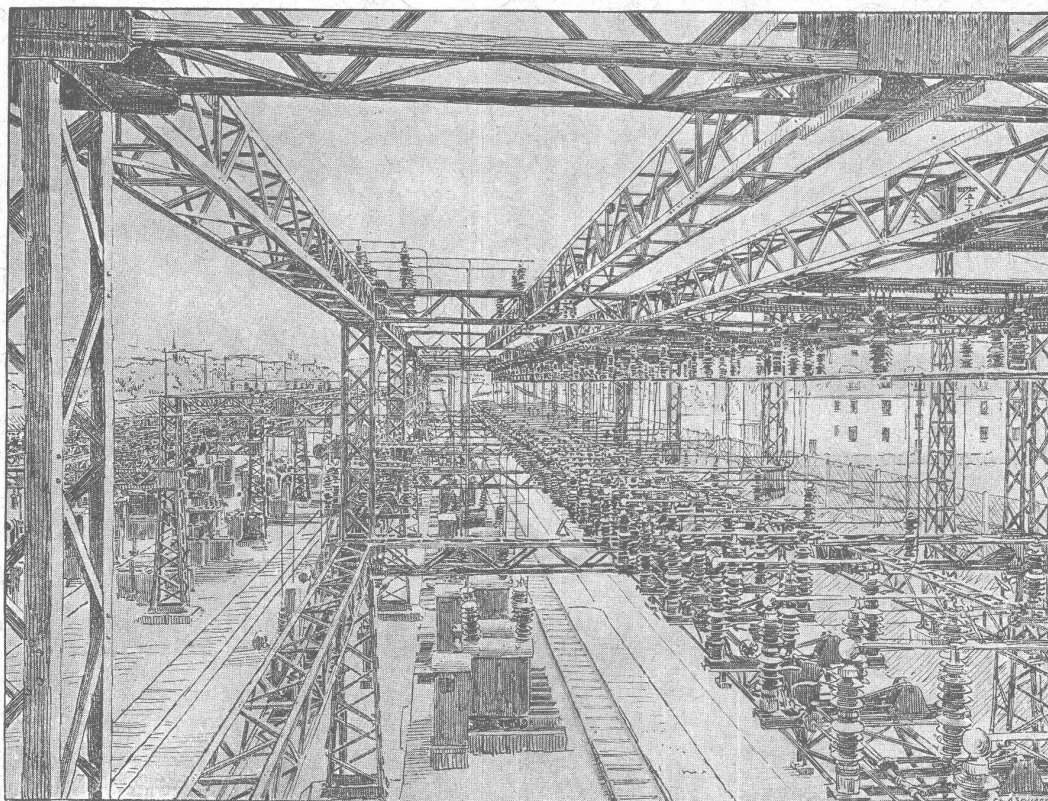


Interrupteurs à distance.

Horloges de commutation
pour compteurs à tarif multiple.

Horloges de commande.

CHARLES MAIER & C^{ie}, Fabrique d'Appareils électriques, SCHAFFHOUSE.



Appareillage 60 000 volts à la sous-station CFF de Seebach (Zurich).

Bureau de
LAUSANNE
16, Place St. François

Gros appareillage
pour
montage en
plein air

Coffrets de
manœuvre
coupe-circuits

Prises de courant

IMPRIMERIE LA CONCORDE

Direction : **LAUSANNE**
Th. Pache-Tanner
J. Pache-Vuitel
JUMELLES, 4
Téléphone 35 95

Impressions commerciales et artistiques
Tirages en couleurs, illustrations, Labeurs
Journaux, volumes, brochures, catalogues
Circulaires :: Enveloppes :: Programmes
Cartes de visite et d'adresse, Obligations
Faire-part, Registres :: Algèbre, Musique

Assurance-maladie des collectivités

Réserves :
4,300,000 fr.

Commerçants !
Industriels !
Entrepreneurs !
Administrations !

400 sections
70,000 membres
130 collectivités

assurez votre personnel contre les risques de maladie
auprès de la :

Société suisse de Secours mutuels Helvétia
Sonnenquai, 10, ZURICH

Assure jusqu'à l'intégralité du salaire. Gratuité des soins médicaux
et des médicaments. Prospectus et renseignements gratuits.

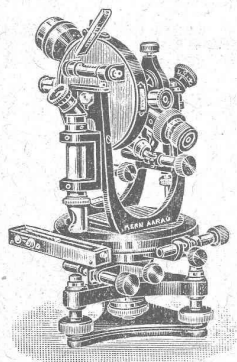
Fondée en 1899. Reconnue par la Confédération.

Kern

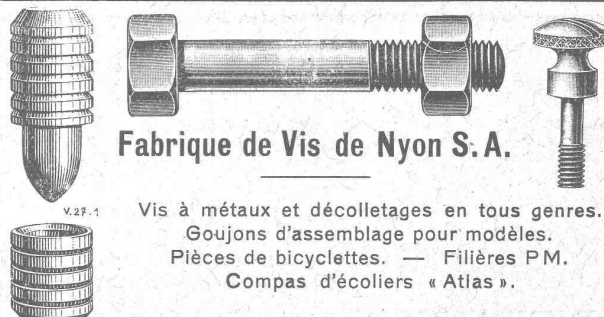
AARAU

INSTRUMENTS
de Géodésie
de Topographie
et d'Astronomie

Catalogues à titre grat

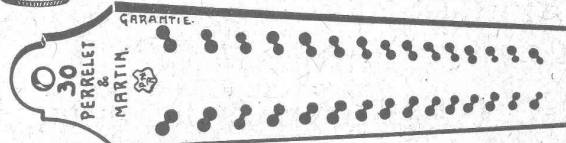


KERN & C^{ie} S. A., AARAU
(Suisse)



Fabrique de Vis de Nyon S. A.

Vis à métaux et décolletages en tous genres.
Goujons d'assemblage pour modèles.
Pièces de bicyclettes. — Filières P.M.
Compas d'écoliers « Atlas ».





Lino léum
Helvetia
 GIUBIASCO (SUISSE)



*Hygiénique et flattant
 l'œil, c'est le plancher idéal
 pour tous les intérieurs*

*Demandez dans les bons magasins le Linoléum Marque Helvetia
 S.A. du LINOLÉUM à GIUBIASCO (Suisse) AGENCE à ZÜRICH: 50, BLEICHERWEG*

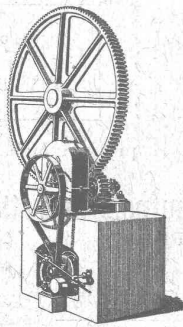
Demandez notre brochure illustrée N° 9.



∞ SOCIÉTÉ DES USINES DE LOUIS DE ROLL ∞
 SUCCURSALE: USINE DE CLUS CT. DE SOLEURE



Commande d'une chaudière à cuire le vieux papier avec Lénix
 et réducteur de vitesse à engrenage droit.



TRANSMISSIONS MODERNES

avec paliers à graissage à bagues ou à billes.

Installations de transmissions complètes pour toutes les branches de l'industrie.

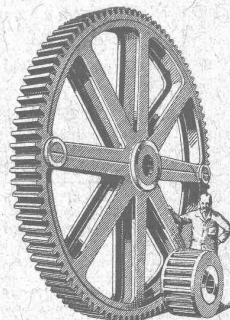
Embrayages à friction système Benn.

Embrayages électromagnétiques à friction, brevetés en Suisse et à l'étranger.

Transmissions LÉNIX brevetées

SUCCURSALE: FONDERIE D'OLTEN

Fonte brute pour poulies et roues dentées en tous genres



INSTALLATIONS MÉCANIQUES
pour tous genres d'entreprises et d'industries

Ascenseurs et Monte-charges — Monte-plats et Monte-lettres

Postes pneumatiques et postes funiculaires Lamson, les plus réputés

EXPERTISES — ETUDES TECHNIQUES — PROJETS — DEVIS

EM. GAILLARD, Ingénieur, LAUSANNE, Martheray 5 b — Tél. 9677