

Zeitschrift: Bulletin technique de la Suisse romande
Band: 52 (1926)
Heft: 17

Werbung

Nutzungsbedingungen

Die ETH-Bibliothek ist die Anbieterin der digitalisierten Zeitschriften auf E-Periodica. Sie besitzt keine Urheberrechte an den Zeitschriften und ist nicht verantwortlich für deren Inhalte. Die Rechte liegen in der Regel bei den Herausgebern beziehungsweise den externen Rechteinhabern. Das Veröffentlichen von Bildern in Print- und Online-Publikationen sowie auf Social Media-Kanälen oder Webseiten ist nur mit vorheriger Genehmigung der Rechteinhaber erlaubt. [Mehr erfahren](#)

Conditions d'utilisation

L'ETH Library est le fournisseur des revues numérisées. Elle ne détient aucun droit d'auteur sur les revues et n'est pas responsable de leur contenu. En règle générale, les droits sont détenus par les éditeurs ou les détenteurs de droits externes. La reproduction d'images dans des publications imprimées ou en ligne ainsi que sur des canaux de médias sociaux ou des sites web n'est autorisée qu'avec l'accord préalable des détenteurs des droits. [En savoir plus](#)

Terms of use

The ETH Library is the provider of the digitised journals. It does not own any copyrights to the journals and is not responsible for their content. The rights usually lie with the publishers or the external rights holders. Publishing images in print and online publications, as well as on social media channels or websites, is only permitted with the prior consent of the rights holders. [Find out more](#)

Download PDF: 10.01.2026

ETH-Bibliothek Zürich, E-Periodica, <https://www.e-periodica.ch>

BULLETIN TECHNIQUE DE LA SUISSE ROMANDE

ORGANE DE PUBLICATION DE LA COMMISSION CENTRALE POUR LA NAVIGATION DU RHIN
ORGANE DE L'ASSOCIATION SUISSE D'HYGIÈNE ET DE TECHNIQUE URBAINES
ORGANE EN LANGUE FRANÇAISE DE LA SOCIÉTÉ SUISSE DES INGÉNIEURS ET DES ARCHITECTES

ainsi que de la Société vaudoise des Ingénieurs et des Architectes, de l'Association des Anciens Elèves de l'Ecole d'Ingénieurs de l'Université de Lausanne et des Groupes Romands de la G. e. P.

ABONNEMENTS :

Suisse : 1 an, 12 francs
Etranger : 14 francs

Pour sociétaires :

Suisse : 1 an, 10 francs
Etranger : 12 francs

Prix du numéro :
75 centimes.

Pour les abonnements
s'adresser à la librairie
F. Rouge & Co, à Lausanne.

COMITE DE RÉDACTION

Président : P. PICCARD, ingénieur, à Genève.
Secrétaire : EDM. EMMANUEL, ingénieur, à Genève.

MEMBRES :

Fribourg : MM. F. BROILLET, architecte ; J. LEHMANN, ingénieur cantonal ; R. DE SCHALLER, architecte. — *Vaud* : MM. EPITAUX, architecte ; W. GRENIER, ingénieur, professeur honoraire de l'Université de Lausanne ; E. JOST, architecte ; CH. THÉVENAZ, architecte. — *Genève* : MM. L. ARCHINARD, ingénieur ; RENÉ NEESER, ingénieur ; CH. WRIBEL, architecte. — *Neuchâtel* : MM. ED. ELSKES, ingénieur ; A. MÉAN, ingénieur cantonal ; E. PRINCE, architecte. — *Valais* : MM. J. COUCHEPIN, ingénieur, à Martigny ; HERNY, ingénieur, à Sion.

RÉDACTION : H. DEMIERRE, ingénieur.
VEVEY, Rue de la Madeleine, 15.

CONSEIL D'ADMINISTRATION DU BULLETIN TECHNIQUE

J. CHAPPUIS, ingénieur, président. — A. DOMMER, ingénieur. — M. IMER. — H. MEYER, architecte. — F. ROUGE, libraire.

ANNONCES :

50 centimes la ligne
Rabais pour annonces répétées

Demandez tarif spécial
pour fractions de pages à

l'Indicateur Vaudois
(Société Suisse d'Édition)
Jumelles, 4, Lausanne.

ADMINISTRATION : LIBRAIRIE F. ROUGE & Co, RUE HALDIMAND, 6, LAUSANNE



Troesch & Co S.A., Berne

Fabrique d'Appareils Sanitaires



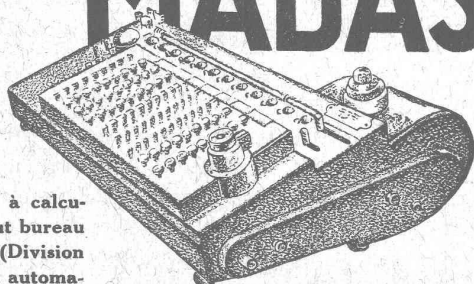
MEYNADIER & C^{IE},

Produits d'asphalte pour toitures et isolations

Durotect **Asphaltoid**
Composit **Nérol**

ZURICH & BERNE

MADAS

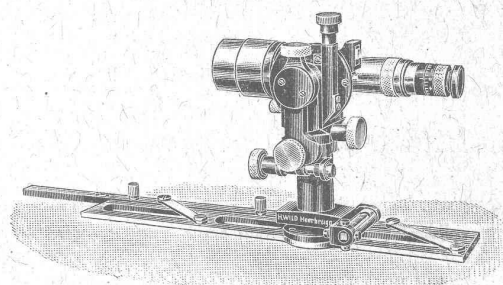


La Machine à calculer pour tout bureau technique. (Division entièrement automatique). - Contrôle absolu. - Demander catalogue gratuit N° 100.
Seuls Fabricants :
H.-W. EGLI, S. A.
ZURICH

Représentants pour la Suisse :
BRIGNONI S.A. ZURICH
Gerbergasse, 2

WILD

Nouvelle Alidade perfectionnée



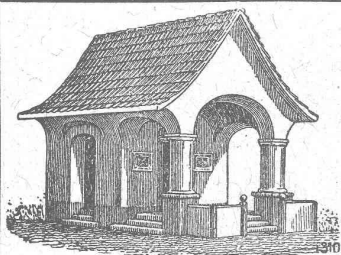
Géodésie
Topographie
Photogrammétrie

Catalogue sur demande.

S. A. Henri Wild - Heerbrugg
Téléphone 95
(St-Gall)

A. MOREL — HÉLIOGRAPHIE

Jumelles 2 - LAUSANNE - Téléph. 83.27



PLAFONDS, CLOISONS, CORNICHES, PLANCHERS, Revêtements de toutes sortes
exécutés avec le support pour mortier

„TREILLAGE EN TERRE CUITE“

sont exempts de toutes fissures, inaltérables aux influences
atmosphériques, incombustibles et extrêmement durables

Nombreuses références

Demandez prospectus et échantillons

Médailles d'or : Berne 1914, Barcelone 1920

FABRIQUE SUISSE DE TREILLAGE EN TERRE CUITE S.A., LOTZWIL-BERNE

Poudres de pierre et grains

en tous genres et en toutes couleurs

pour la Mosaïque et la Pierre artificielle

fournis rapidement et à bonnes conditions

C. BERNASCONI S.A., BERNE

MUESMATTSTRASSE 30

TÉLÉPHONE : BOLLWERK 25.72

Entreprises électriques O. Burgi & C^{ie}, Lausanne

Maison spéciale pour
la construction de lignes aériennes en tous genres

Procédés brevetés pour montage de câbles sur grandes lignes, écartant tout endommagement extérieur de ceux-ci.



S. A. d'Exploitation des Sables et Graviers

NIDAU (Ct. de Berne) LAUPEN

Tél. 1015/4.58

Téléphone 60

Gravier concassé en diverses grandeurs. —
Sable de maçonnerie. — Gravier pour fon-
dation et béton armé proprement lavé
et assorti. — Sable concassé. — Gravier
pour jardins.

Voie d'embranchement.

Prière d'adresser les demandes à Nidau.

EXPLOSIFS DE SURETÉ Aldorfite et Aldorfite-Gélatine

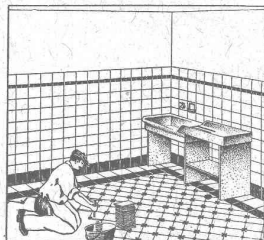
Effets très puissants. - Grande sécurité dans le maniement.

**Mèches à mines, Capsules détonateurs
Lampes de mineurs, Acier pour mèches**

Concasseurs - Bétonnières - Monte-charges
rapide « Raco » - Matériel roulant - Appa-
reils de levage - Outils pour entrepreneurs.

ROBERT AEBI & C^{ie}, S.A., Zurich

Bureau technique - Maison fondée en 1880 - Fabrique de machines



**Carrelages - Revêtements
Mosaïque - Asphalte**

J. ROD S. A., Lausanne

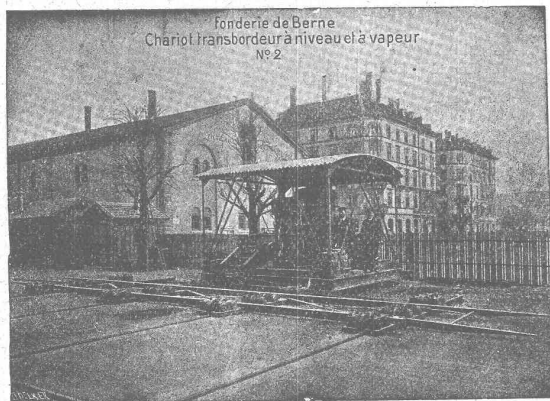
Représentant des Usines Servais & Sinzig

St-Roch, 9 — Téléphone 39.61

Société des USINES de LOUIS de ROLL

Succursale: FONDERIE DE BERNE, à Berne.

Lettres et Télégrammes: Fonderie de Berne, à Berne. Téléphone 10.66



Fonderie de Berne.
Chariot transbordeur à niveau et à vapeur
N° 2

Appareils de levage: Ponts roulants, grues pivotantes,
grues de chargement, etc., pour
commande à bras et commande électrique.

Matériel de chemins de fer: Ponts tournants et cha-
riots transbordeurs,
branchements et croisements pour voies normales et
voies étroites, Barrières.

Chemins de fer de montagne: Funiculaires complets
avec freins spéciaux (sys-
tèmes brevetés), depuis 1898 94 exécutions.

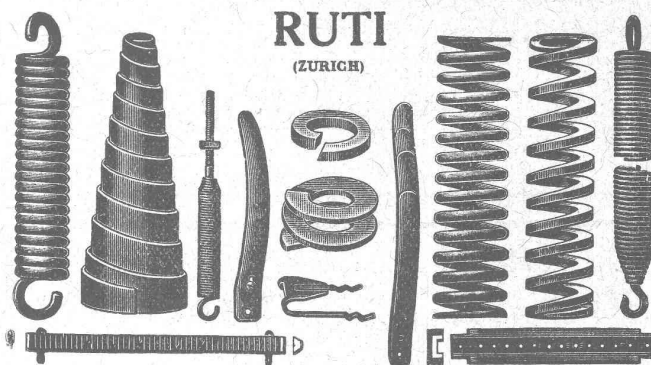
Superstructures à crémaillère: Systèmes: Riggenbach,
Abt, Strub, Peter, etc.

Barrages: Installations métalliques et mécaniques pour
barrages et canaux, grilles, machines pour
nettoyer les grilles, treuils, etc.

Renseignements sur des installations faites, références.
Projets et Devis sont à disposition.

BAUMANN & C^{ie}

Ateliers pour la construction de Ressorts en tous genres.



RESSORTS EN FIL D'ACIER DE 0,2-50 mm. D'ÉPAISSEUR

en fil de laiton, nickel et bronze

pour toutes machines et appareils

RESSORTS EN TOLE D'ACIER TREMPÉ BLEUI

RONDELLES A RESSORT

Articles techniques pour l'industrie textile

Calculs pour la capacité de charge à disposition de nos clients.

DÉCORATIONS EN STAFF

de fabrication spéciale brevetée
et meilleur équivalent des travaux poussés sur place
sont achetés par **architectes, entrepreneurs**
de préférence chez

ERNEST HABERER & C^{ie} - BERNE

Téléphone 943

Commandes directes d'après catalogues et travaux d'après plans
spéciaux sont promptement exécutés.

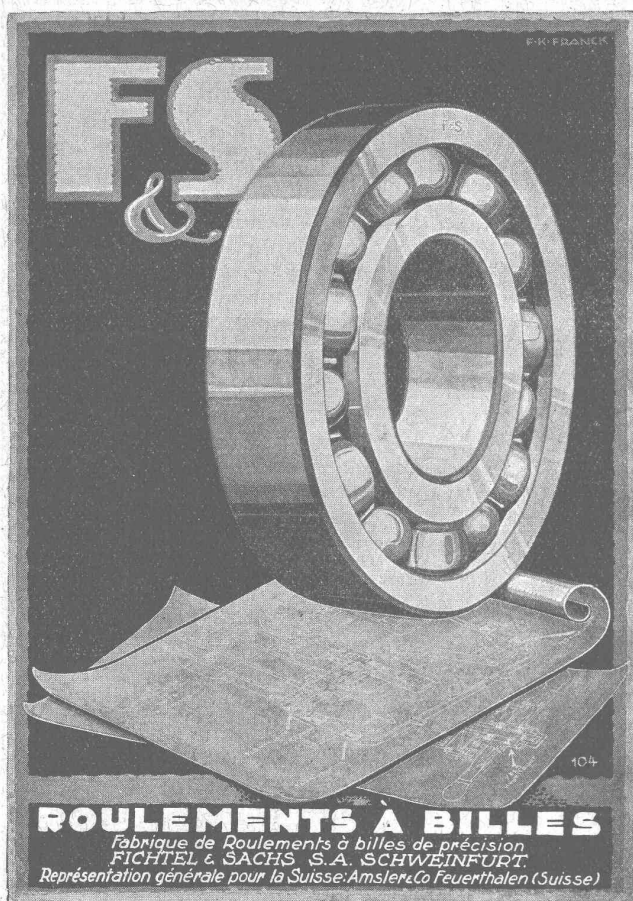
Projets avec nos motifs de catalogues pour plafonds, murs, etc., en tous
genres et grandeurs, d'après plans donnés, sont fournis gratuitement.

Conditions avantageuses.

Catalogues à disposition.

TRAVAUX DE SCULPTURE

Modèles artistiques pour façades et intérieurs. Groupes pour monu-
ments. Figurines pour décors et ornements de fontaines, colonnes,
vases, etc. Exécution en pierre naturelle et artificielle.



ROULEMENTS À BILLES
 Fabrique de Roulements à billes de précision
 FICHEL & SACHS S.A. SCHWEINFURT
 Représentation générale pour la Suisse: Amsler & Co Feuerthalen (Suisse)

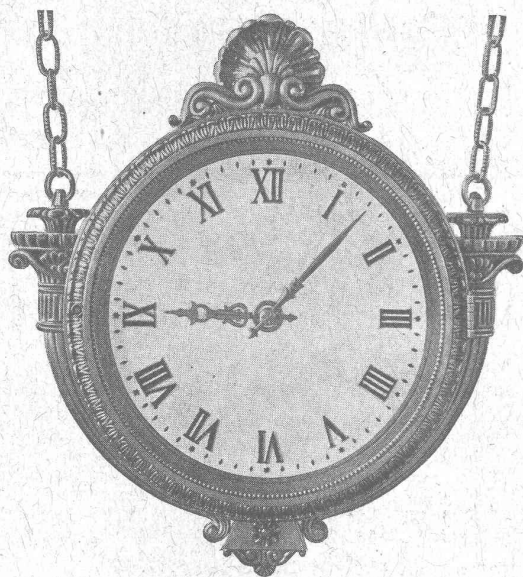
Pour la Suisse romande : F. KELLER, Ing., rue de Bourg, 33, LAUSANNE

Fabrique d'appareils électriques
FAVARGER, NEUCHÂTEL

Horlogerie électrique

Horloges mères et secondaires pour réseaux de villes
 ou réseaux privés.

Contrôleurs de rondes pour veilleurs de nuit.



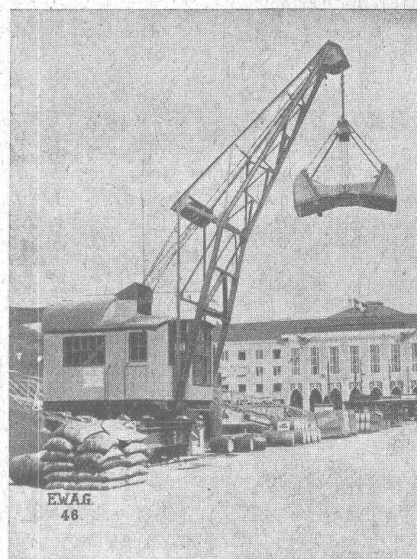
Horloge secondaire électrique Favarger; cabinet B. A. G. Turgi.
 Appareils récepteurs de T.S.F., brevets MARCONI et marque TELEVOX, etc.

EISENBAU WYHLEN A.G.
WYHLEN (Baden)

Grues pivotantes locomotrices

avec moteur Diesel ou électrique,
 ou accumulateurs.

Charge utile : jusqu'à 6000 kgs. - Traction : 4 à 6 wagons chargés.



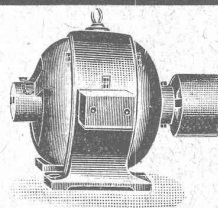
LEVAGE PAR CROCHET

LEVAGE PAR BENNE AUTOMATIQUE

A voir en fonction à l'Exposition Internationale
 de Navigation à Bâle (parc d'amusement).

Avantages : Possibilité de mise - en - marche
 à tout moment, frais d'entretien les plus
 réduits, manœuvre simple.

BREF DÉLAI DE LIVRAISON



Boreal S. A.

1, rue de Rive. **Genève** rue de Rive, 1

Moteurs, Ventilateurs, Pompes, Redresseurs.

Conditions très avantageuses.

(Matériel Ercole Marelli & Co, S. A.)

**Filtre par gravitation
 pour huiles**

Garantie de parfaite purification de
 l'huile : plus de déchets.
 Indispensable
 pour toute exploitation rationnelle.

S. F. BOWSER & Co. Inc.
 Fort Wayne, Indiana E. U.

Représentant général :
F. A. de Moos, Ingénieur
 Reuss-Steg, 3, LUCERNE

Manufacture de Papiers
BAUMGARTNER & Co
 LAUSANNE et RENENS

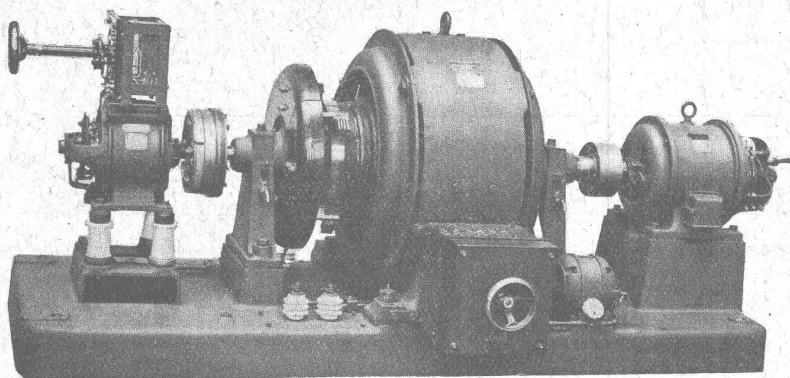
Spécialité de Papiers
 utilisés dans l'Industrie du Bâtiment.

INDICATEUR VAUDOIS

Livre des adresses
 de Lausanne et du
 Canton de Vaud.

Dans toutes librairies

SÉCHERON



SECHERON
2068

Groupe convertisseur triphasé-continu 1450 t/m. composé :
d'une génératrice à courant continu, 10 000 V. 0,2 amp. ;
d'une génératrice à courant continu, 125 V. 12 amp. ;
d'un moteur triphasé, 216 volts, normal.

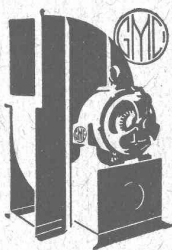
TRACTION ÉLECTRIQUE

TRANSFORMATEURS

MACHINES ROTATIVES

APPAREILS POUR LA
SOUDURE A L'ARC

SOCIÉTÉ ANONYME DES ATELIERS DE SÉCHERON
GENÈVE



Marche silencieuse.
Rendement élevé.
Construction soignée.

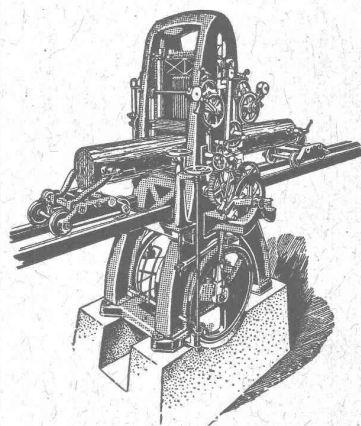
*Ventilateurs
Meidinger*

pour
aération, chauffage, séchage, etc.
Souffleries spéciales pour brûleurs
à l'huile. Ventilateurs électriques
pour feux de forge.

Moteurs électriques.

G. Meidinger & C^{ie}, Bâle

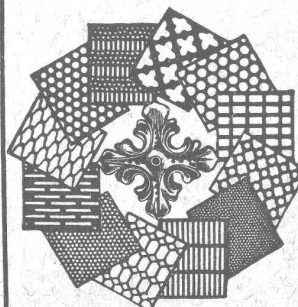
Représentant :
L. E. Golay, ingénieur, Servette 90, Genève
Téléphone : Mt-Blanc 63.29



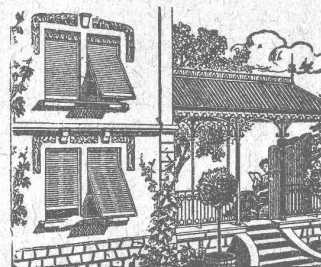
SCIERIES
ET TOUTES MACHINES
POUR LE
TRAVAIL
DU
BOIS

**MULLER
& C^o
BRUGG**

Tôles perforées

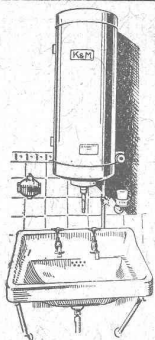


H. HEER & C^o
OLTEN 7818



Volets à rouleau en bois
Persiennes roulantes
Paravents

Hartmann & C^{ie}, Bienne



S. A. KUMMLER & MATTER, AARAU

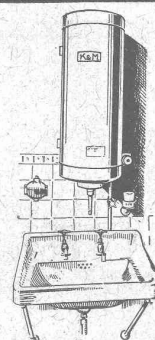
Fabrique d'appareils électriques pour chauffage et cuisson

Grande spécialité de

Chauffe-eau électriques „K & M”

de toutes grandeurs, pour bains, cuisine, tous métiers, toutes industries.

Renseignements par les services électriques, les installateurs ou directement.



ENTREPRISES GÉNÉRALES DE
TRAVAUX D'ASPHALTAGE POUR COUVERTURES ÉTANCHES
DE
TOITURES PLATES, TERRASSES
PRODUITS BITUMEUX ET ASPHALTIQUES

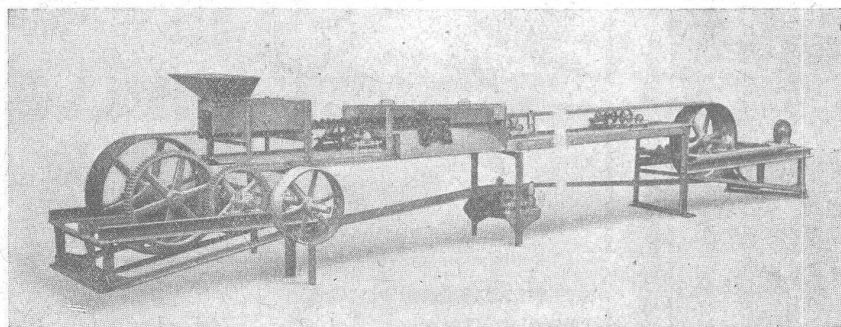
BACHES D'ASPHALTE
pour revêtements
imperméables de
PONTS, TUNNELS, VOÛTES, PASSAGES

Rosso & Schneeбели
LAUSANNE et VEVEY

ATLAS - Outils pneumatiques - Appareils de vernissage
NOTZ & C^o, BIENNE

U. AMMANN, Ateliers de Constructions S. A., Langenthal

Maison de confiance pour la fourniture de tout le matériel d'entrepreneurs et le matériel de voirie.

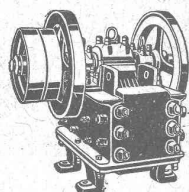


Transporteur fixe à ruban.

Transporteurs de tous genres
fixes et sur train.

Chargeuses à ruban et chargeuses
pelleteuses automatiques.

Matériel de broyage, concasseurs,
moulins à sable, trieurs.

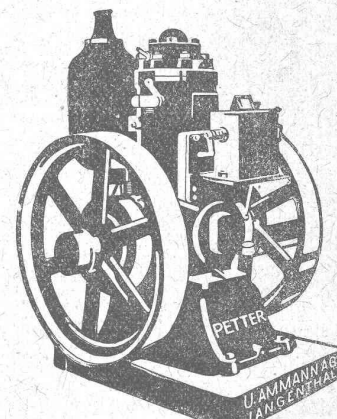


Concasseur
en acier.

Moteur Petter à huile lourde

Moteur unique pour les avantages qu'il offre :

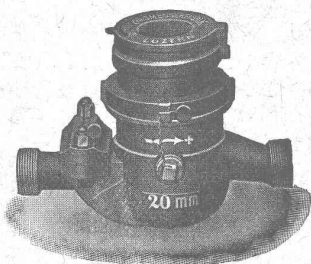
- Démarrage à froid instantané. — Consommation très minime d'huile lourde. — Construction robuste et simple.
- Service très facile.



Moteur Petter 8 CV.

La Maison AMMANN présente un important matériel au Comptoir de Lausanne.

La Pénurie d'eau et le Gaspillage



sont évités par l'emploi
de notre

COMPTEUR

syst. *PILATUS*: cadran sec
» *REUSS*: cadran noyé

ELSTER & C^{ie}, Fabrique de compteurs à gaz et à eau
Lucerne

Représent. p^r la Suisse romande: **A. MARRO, Ing.**, Fribourg, Av. Pérolles, 19



AVANTAGES:

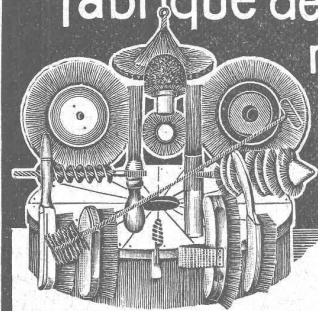
Table réglable verticalement, horizontalement et obliquement.
Deux guides, dont l'un réglable.
Débrayage automatique de la chaîne dans sa position supérieure, la préservant contre l'usure.
Leviers très sensibles à la manœuvre, permettant l'usinage des bois les plus durs.
Commande directe ou par transmission.

ATELIERS DE CONSTRUCTION RAUSCHENBACH S. A.

SUISSE SCHAFFHOUSE FONDÉS EN 1842

Constructeurs spécialistes de machines modernes à travailler le bois et matériel de scieries

Fabrique de Brosses métalliques



Jacq. Thoma
Winterthour (Suisse)

Brosses métalliques
pour toutes industries.

Flottmann

S p é c i a l i t é :

Installations complètes à air comprimé pour la perforation de la roche

Nombreuses références

H. FLOTTMANN & C^{ie}
Téléphone: Selnau 1671.

Renggerstrasse, 86 ZURICH
Ad. télégr. Flottmann-Zurich.

CARRELAGES - REVÊTEMENTS - MOSAIQUES - ÉVIERS



Huber & Barbey

LAUSANNE

9, Av. du Tribunal Fédéral - Téléph. 62.60

Représentants généraux pour la Suisse
des Usines Céramiques

VILLEROY & BOCH
à Mettlach (Sarre)

Fournitures - Pose par spécialistes

La peinture métallique

DOCOFER

protectrice contre la rouille

est un produit suisse hautement recommandable.

Résistant aux influences atmosphériques, d'un éclat permanent, sans aucun danger d'intoxication, d'un grand rendement et d'un prix modique.

Seuls fabricants:

HANS DOLD & Cie, Wallisellen - Zurich

Adresse télégr.: « Docolac ». — Téléph.: Wallisellen 84.

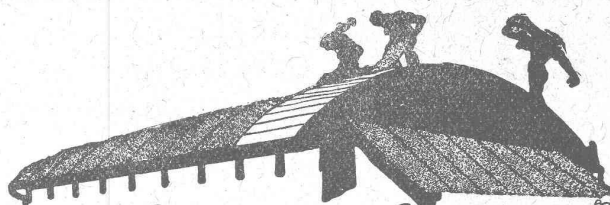


reconnu la meilleure peinture pour l'intérieur et l'extérieur

Très brillante ou mate

Représentant général pour la Suisse: B1 536 g

C. HAESSIG, Rue Dufour, 53, BALE

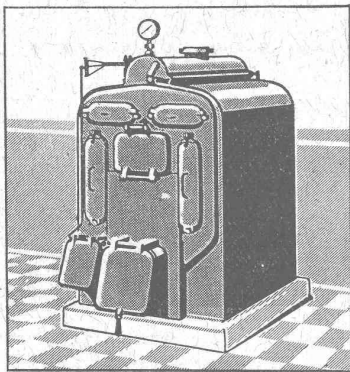


Bitumitekt

Feutre imprégné et imperméable.

LA TOITURE IDÉALE
pour usines, garages, écuries, chalets, etc.

WALTHER FRICK-GLASS, ALTSTETTEN - ZURICH
Fabrique de produits chimiques et techniques.



SULZER

Chauffages centraux

Récupération de chaleur. - Chauffage à combustion d'huile.
Production de chaleur par l'électricité.

SULZER FRÈRES, Société Anonyme, **WINTERTHUR**

Bureau à **Lausanne**: 11, rue du Midi, 11. — Téléphone : 8086

RÉFÉRENCES DE PREMIER ORDRE



Entreprise pour construction de **Cheminées, Fours**

Société Anonyme

JEAN LITZLER

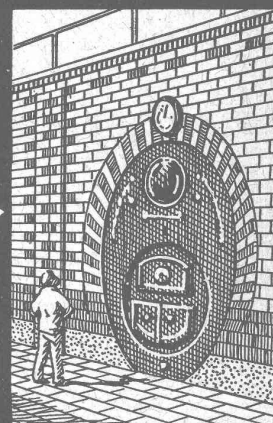
Klybeckstrasse, 124 **BALE** Téléph. Safran 14.47

Projets et exécution de cheminées d'usine.

Murage de chaudières à vapeur de tout

système. — Construction de fours

pour buts techniques.



RÉFÉRENCES DE PREMIER ORDRE

SUBOX

(BREVETÉ)

Couleur à base de plomb, formant enduit plombifère
Métallisation au pinceau

Fabrication : par **S. A. Subox** Langstr. 187, **Zurich 5.**

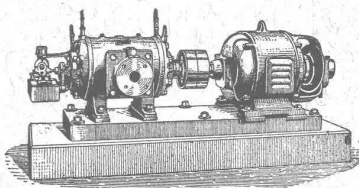
Représentant général pour la Suisse : **Paul Kuoni**, Sonnenquai, 3, **Zurich I.** — Représentant pour les cantons de St-Gall, Thurgovie et Appenzell : **S. A. Salzmann & C^{ie}**, Geltenwilenstr. 18, **St.-Gall.**

Demandez prospectus et offres.

COMPRESSEURS - POMPES A VIDE

ESSOREUSES

Machines spéciales pour
la teinture et l'apprêt.
les références.



Machines pour travailler
les métaux en feuilles.
(Système Jäcklin Frères).

Atel. de Constr.

BURCKHARDT

Soc. Anon., Bâle