

Zeitschrift: Bulletin technique de la Suisse romande
Band: 52 (1926)
Heft: 16

Werbung

Nutzungsbedingungen

Die ETH-Bibliothek ist die Anbieterin der digitalisierten Zeitschriften auf E-Periodica. Sie besitzt keine Urheberrechte an den Zeitschriften und ist nicht verantwortlich für deren Inhalte. Die Rechte liegen in der Regel bei den Herausgebern beziehungsweise den externen Rechteinhabern. Das Veröffentlichen von Bildern in Print- und Online-Publikationen sowie auf Social Media-Kanälen oder Webseiten ist nur mit vorheriger Genehmigung der Rechteinhaber erlaubt. [Mehr erfahren](#)

Conditions d'utilisation

L'ETH Library est le fournisseur des revues numérisées. Elle ne détient aucun droit d'auteur sur les revues et n'est pas responsable de leur contenu. En règle générale, les droits sont détenus par les éditeurs ou les détenteurs de droits externes. La reproduction d'images dans des publications imprimées ou en ligne ainsi que sur des canaux de médias sociaux ou des sites web n'est autorisée qu'avec l'accord préalable des détenteurs des droits. [En savoir plus](#)

Terms of use

The ETH Library is the provider of the digitised journals. It does not own any copyrights to the journals and is not responsible for their content. The rights usually lie with the publishers or the external rights holders. Publishing images in print and online publications, as well as on social media channels or websites, is only permitted with the prior consent of the rights holders. [Find out more](#)

Download PDF: 15.02.2026

ETH-Bibliothek Zürich, E-Periodica, <https://www.e-periodica.ch>

BULLETIN TECHNIQUE DE LA SUISSE ROMANDE

ORGANE DE PUBLICATION DE LA COMMISSION CENTRALE POUR LA NAVIGATION DU RHIN
ORGANE DE L'ASSOCIATION SUISSE D'HYGIÈNE ET DE TECHNIQUE URBAINES
ORGANE EN LANGUE FRANÇAISE DE LA SOCIÉTÉ SUISSE DES INGÉNIEURS ET DES ARCHITECTES
ainsi que de la Société vaudoise des Ingénieurs et des Architectes, de l'Association des Anciens Elèves de
l'Ecole d'Ingénieurs de l'Université de Lausanne et des Groupes Romands de la G. e. P.

ABONNEMENTS :

Suisse : 1 an, 12 francs
Etranger : 14 francs

Pour sociétaires :

Suisse : 1 an, 10 francs
Etranger : 12 francs

Prix du numéro :
75 centimes.

Pour les abonnements
s'adresser à la librairie
F. Rouge & C^e, à Lausanne.

COMITE DE REDACTION

Président : P. PICCARD, ingénieur, à Genève.
Secrétaire : EDM. EMMANUEL, ingénieur, à Genève.

MEMBRES :

Fribourg : MM. F. BROILLET, architecte ; J. LEHMANN, ingénieur cantonal ; R. DE SCHALLER, architecte. — *Vaud* : MM. EPITAUX, architecte ; W. GRENIER, ingénieur, professeur honoraire de l'Université de Lausanne ; E. JOST, architecte ; CH. THEVENAZ, architecte. — *Genève* : MM. L. ARCHINARD, ingénieur ; RENE NEESER, ingénieur ; CH. WEIBEL, architecte. — *Neuchâtel* : MM. ED. ELSKES, ingénieur ; A. MEAN, ingénieur cantonal ; E. PRINCE, architecte. — *Valais* : MM. J. COUCHEPIN, ingénieur, à Martigny ; HAENNY, ingénieur, à Sion.

REDACTION : H. DEMIERRE, ingénieur.
VEVEY, Rue de la Madeleine, 15.

CONSEIL D'ADMINISTRATION DU BULLETIN TECHNIQUE

J. CHAPPUIS, ingénieur, président. — A. DOMMER, ingénieur. — M. IMER. — H. MEYER, architecte. — F. ROUGE, libraire.

ANNONCES :

50 centimes la ligne
Rabais pour annonces répétées

Demandez tarif spécial
pour fractions de pages à

l'Indicateur Vaudois
(Société Suisse d'Edition)
Jumelles, 4, Lausanne.

ADMINISTRATION : LIBRAIRIE F. ROUGE & C^e, RUE HALDIMAND, 6, LAUSANNE



Roulements à billes
Roulements à rouleaux
Transmissions
Poulies

SOCIÉTÉ ANONYME DES
ROULEMENTS A BILLES

SKF

Sihlstrasse, 1 ZURICH Tél. : S 43.30

ZWILCHENBART S. A., Bâle

Importation et commerce de produits techniques

(Dreisnitz)

Téléphone :
Safran 34.29



Matières électro-isolantes ; Fibre américaine « **Diamond** » en planches, bâtons, tubes ; « **Diamond Insulation** » en rouleaux ou planches ; **Céléron** pour engrenages silencieux et pour la radio ; **Turbonite** (Bakélite) en planches et forme papier ; **Ebonite** en planches, bâtons et tubes ; **Mica**, **Splittings**, **Micanite** pour tout usage ; **Micafolio** ; **Galalith** en planches et bâtons, toutes nuances ; **Celluloïd**, **Cellon** (non inflammable) pour tout emploi ; **Toiles isolantes**, bandes diagonales ; **Amiante** ; **Rubans isolants** ; **Tubes isolants** ; **Vernis « Cellon »** (fabrication suisse) licence D^r Arthur Eichengrün, solution brevetée dite « **Cellon** » pour l'imprégnation contre le feu ; **Matières isolantes pressées**, pièces façonnées de tout genre ; **Tauril**, matière à étanchement ; **Tubes caoutchouc** à air comprimé, etc., etc. — *Grand stock bien assorti.*

CONTRE : LE BRUIT
LA CHALEUR
LE FROID

LIÈGE AGGLOMÉRÉ

LIÈGE AGGLOMÉRÉ S. A. KÄPFNACH-HORGEN

SOCIÉTÉ SUISSE DE CONSTRUCTION DE ROUTES S.A.

BERNE

LAUPENSTR. 8
ADR. TÉLÉGR.: STUAG

OLTEN

Solothurnerstr. 4
Téléph. 7 88

ALPNACH

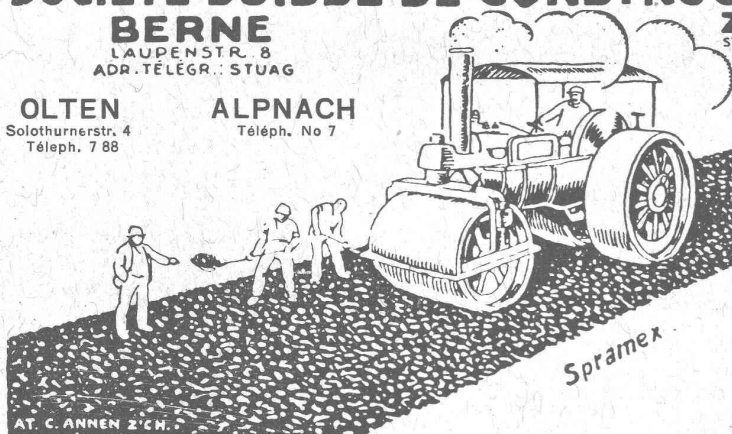
Téléph. No 7

ZURICH

STEINWIESSTR. 40

LAUSANNE

Rue d'Etraz, 20
Téléph. 20.28



AT. C. ANNEN Z'CH.

*Maison la plus importante
spécialisée dans la construction
de routes:*

Tarmacadam, Systèmes Aeberli et
Philippin, Cylindrages de routes.
Goudronnages superficiels, Asphalte
coulé comprimé et cylindré, Pavés
ordinaires, Pavés mosaïques,
Fournitures de pavés et gravier cassé

G. et J. Jæger, S.-A., Elberfeld

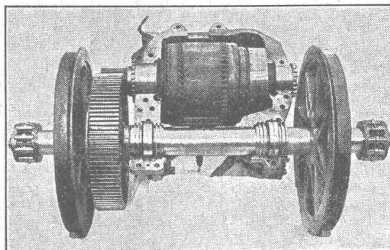
Fonderies de fer et d'acier
de fonte malleable et de bronze.

Usinage par machines de précision

Les roulements Jaeger normalisés à rou-
leaux à collet sont utilisés depuis 1914
(1910) dans les **boîtes à graisse** et dans
les **paliers des rotors** et, depuis 1922,
dans les **paliers de suspension** des mo-
teurs de tramways et de chemins de fer,
entre autres aussi dans les paliers de wa-
gons à marchandises de 80 tonnes brut.

Ces roulements sont également em-
ployés comme paliers des roues de
camions et automobiles.

Essieu de tramway
avec paliers des fusées, du moteur et de suspension.



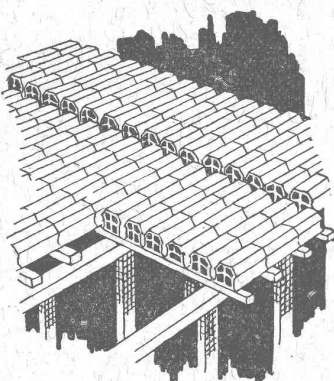
Les roulements Jaeger

à rouleaux lisses et à collet sont
en service par milliers et depuis nombre
d'années

dans

les véhicules de chemins de fer, voitures
de tramways, automobiles, plaques tour-
nantes, transbordeurs, grues et chariots
de transport.

Représentant général p^r la Suisse: C. WETZEL, Ingénieur. Bureau technique et dépôt fondés en 1887, ZURICH, Rigistrasse 6



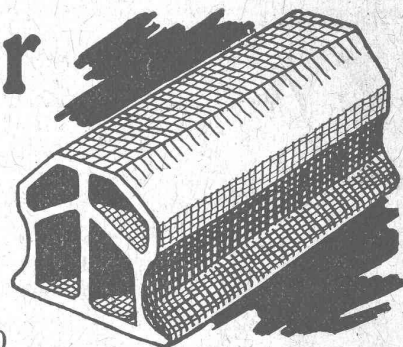
Briques Pfeifer

pour vos dalles.

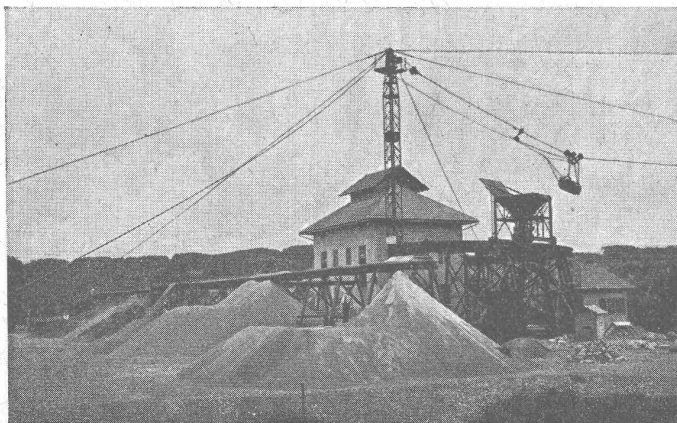
RASCHLE & C^o

Walchestrass 19 — Téléphone H. 5980

ZURICH



Hauteur	10	12	16	20
Largeur	20	20	25	25
Longueur	33	33	33	33



S. A. d'Exploitation des Sables et Graviers

NIDAU (Ct. de Berne) LAUPEN

Tél. 1015/4 58

Téléphone 60

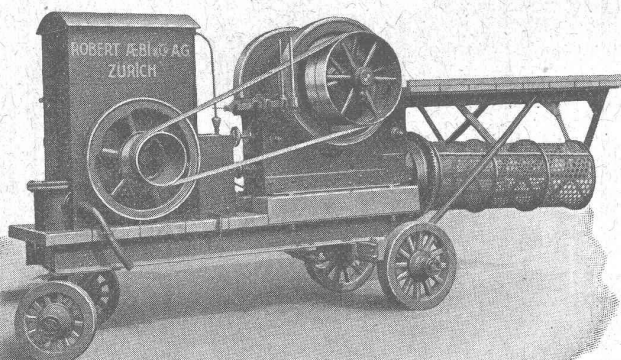
Gravier concassé en diverses grandeurs. —
Sable de maçonnerie. — Gravier pour fon-
dation et béton armé proprement lavé
et assorti. — Sable concassé. — Gravier
pour jardins.

Voie d'embranchement.

Prière d'adresser les demandes à Nidau.

Installations de concassage avec moteur à huile lourde «UTO»

(FABRICATION SUISSE DE TOUT PREMIER ORDRE)



Coût du combustible pour la fabrication d'un m³
de ballast **avec le moteur «UTO» :**

env. 14 centimes

au lieu de 54 cent. env. avec un moteur à benzine.

Construction robuste et soignée.

La plus grande sûreté de travail.

Bétonnières, Matériel roulant,
Explosifs, Appareils de levage,
Outils, etc.

ROBERT AEBI & C^{ie}, S. A., ZÜRICH

Machines d'entreprises - Maison fondée en 1880



Carrelages - Revêtements

Mosaïque - Asphalte

J. ROD S. A., Lausanne

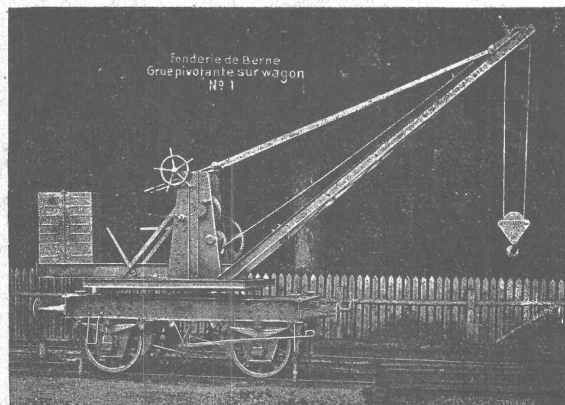
Représentant des Usines Servais & Sinzig

St-Roch, 9 — Téléphone 39.61

Société des USINES de LOUIS de ROLL

Succursale : FONDERIE DE BERNE, à Berne.

Lettres et Télégrammes : Fonderie de Berne, à Berne. Téléphone 10.66



Appareils de levage : Ponts roulants, grues pivotantes, grues de chargement, etc., pour commande à bras et commande électrique,

Matériel de chemins de fer : Ponts tournants et chariots transbordeurs, branchements et croisements pour voies normales et voies étroites, Barrières.

Chemins de fer de montagne : Funiculaires complets. avec freins spéciaux (systèmes brevetés), depuis 1898 **94 exécutions.**

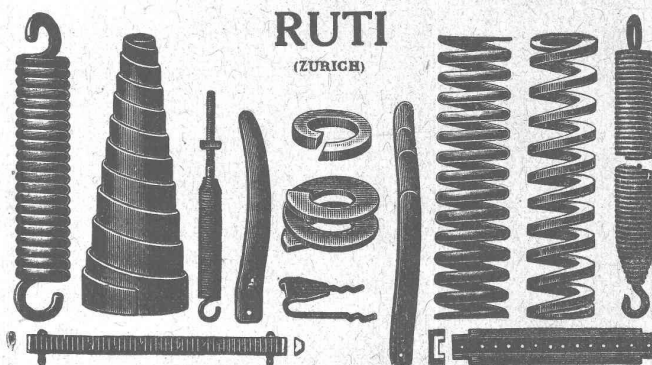
Superstructures à crémaillère : Systèmes : Riggerbach, Abt, Strub, Peter, etc.

Barrages : Installations métalliques et mécaniques pour barrages et canaux, grilles, machines pour nettoyer les grilles, treuils, etc.

Renseignements sur des installations faites, références.
Projets et Devis sont à disposition.

BAUMANN & C^{ie}

Ateliers pour la construction de Ressorts en tous genres.



RESSORTS EN FIL D'ACIER DE 0,2-50 mm. D'ÉPAISSEUR

en fil de laiton, nickel et bronze

pour toutes machines et appareils

RESSORTS EN TOLE D'ACIER TREMPÉ BLEUI

RONDELLES A RESSORT

Articles techniques pour l'industrie textile

Calculs pour la capacité de charge à disposition de nos clients.

CARRELAGES - REVÊTEMENTS - MOSAIQUES - ÉVIERS



Huber & Barbey

LAUSANNE

9, Av. du Tribunal Fédéral - Téléph. 62.60

Représentants généraux pour la Suisse
des Usines Céramiques

VILLEROY & BOCH
à Mettlach (Sarre)

Fournitures - Pose par spécialistes

**Plus de surfaces de béton
mornes et grises !**

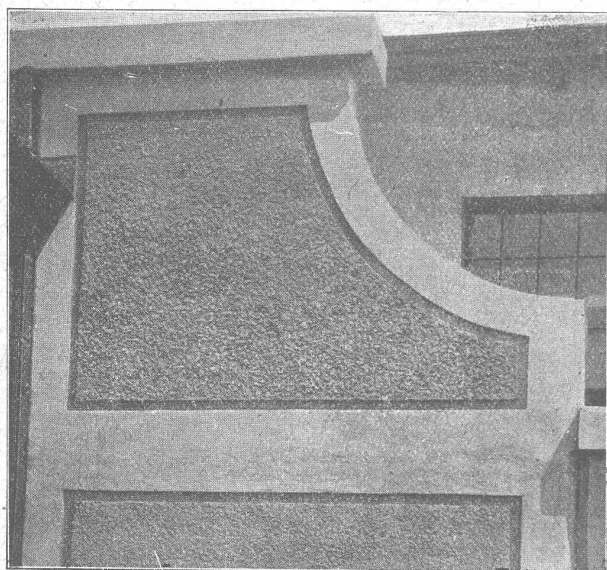
Procédé et produit protégés.



Procédé et produit protégés.

résout le problème des faces visibles du béton.

Contex est un vernis qui, appliqué sur le coffrage, empêche la prise du béton jusqu'à une certaine profondeur. Après décoffrage on enlève facilement la peau de ciment au moyen d'une brosse métallique ou d'un jet d'eau à haute pression et la structure naturelle du béton apparaît immédiatement.



S'adresser à
CONTEX S. A., GENÈVE, Case Rive 244.

Schweiter

S. A. Horgen-Zurich
Ateliers de Construction

Perceuses

simples ou multiples,

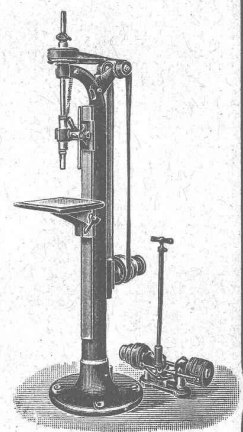
SENSITIVES

Pratiques

&

Précises

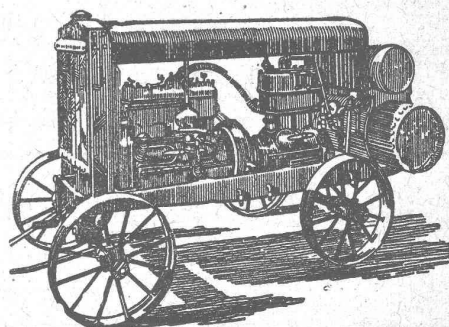
Demandez le catalogue.



C^{ie} Ingersoll-Rand, Paris

GROUPES MOTO-COMPRESSEURS TRANSPORTABLES

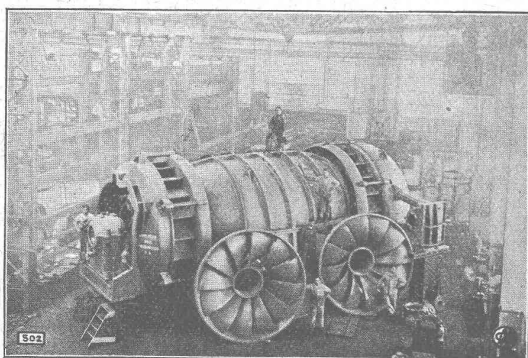
ACHAT



LOCATION

11, 18, 25, 33, 47, 60 HP. — Point de frais d'installation
Marteaux Destruc. or. - Marteaux Perforateurs. - Outils Pneumatiques.

Représentation générale pour la Suisse :
FRITZ MARTI, S. A., BERNE



USINE DE FAAL
(YUGOSLAVIE)

Turbine Francis double
de 10.000 CV.
sous 13,3 m. de chute.

RÉGULATEURS DE PRÉCISION

TURBINES
HYDRAULIQUES

ATELIERS DES CHARMILLES S. A.
GENÈVE

109, Route de Lyon, 109

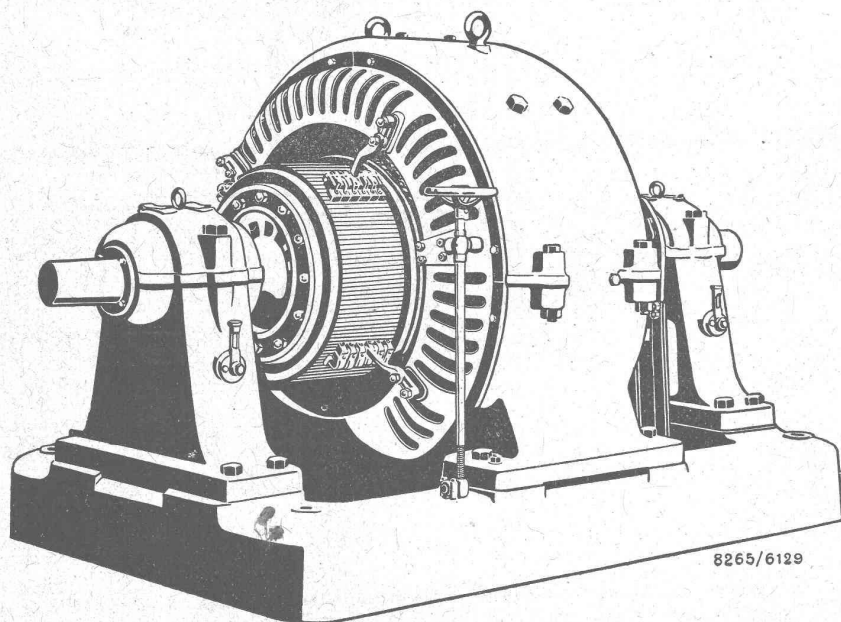
IMPORTANTES
INSTALLATIONS

NOMBREUSES
RÉFÉRENCES

FONDERIE DE FER ET DE BRONZE

SOCIÉTÉ ANONYME BROWN, BOVERI & C^{ie}, BADEN (Suisse)

Bureau Technique pour la Suisse Romande : Lausanne, Avenue de la Gare, 3 :: Téléphone 2159



8265/6129

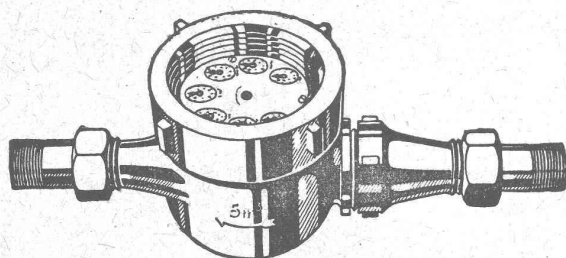
Sous-stations

pour
transformation de courant
de tension et de fréquence

Commutatrices

REDRESSEURS

RÉGULATEURS D'INDUCTION



COMPTEURS à EAU

CADRANS NOYÉS et CADRANS SECS

Réparations de tous systèmes. — DEMANDEZ PROSPECTUS

A. Bürgin & C^{ie}, Fabrique suisse de compteurs à eau, **Bâle**

Station de vérification 4

Téléphone : Birsig 8139

Seule fabrique suisse fabriquant ses compteurs entièrement en Suisse.

WEBER & C^{ie}, Uster-Zurich

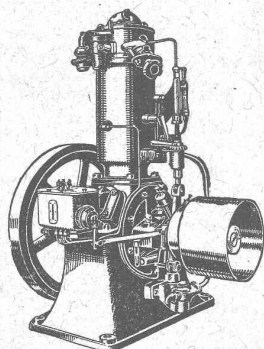
Ateliers de constructions mécaniques et fonderie

Spécialité depuis plus de 20 ans :

MOTEURS

à huile lourde,
à pétrole lampant,
à essence ou à gaz

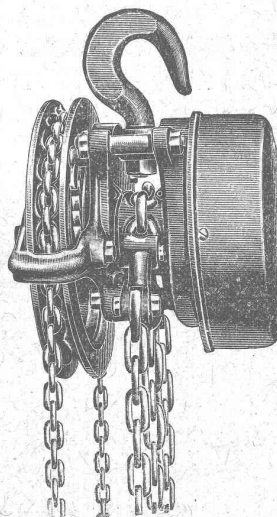
pour l'industrie,
pour l'agriculture
et pour bateaux de transport
et de pêche



Machines automobiles à
scier et à fendre le bois
de chauffage

DEMANDEZ CATALOGUE ET RÉFÉRENCES

PALANS RAPIDES « VELOX »



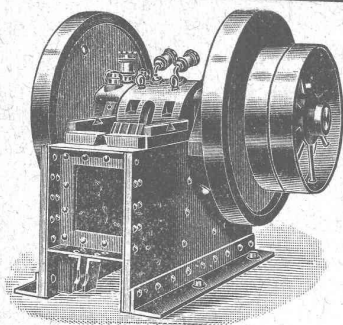
avec système à engrenage
planétaire complètement
enfermé, exécution extra
solide, freinage parfait
aussi dans locaux humides
et chauds. Livraison soit
du dépôt, soit de la fabri-
que au plus vite. Prix
sans concurrence. Rabais
avantageux p^r revendeurs.

Demandez offres gratuites !

RINIKER & C^{ie}

RUPERSWIL près Aarau.

Agent général p^r la Suisse.



CONCASSEURS

de notre propre fabrication

machines de 1^{re} qualité munies de plaques de sécurité excluant toute rupture,

stationnaires et roulantes

avec ou sans moteur, de 20 à 60 m³ de production journalière, sont fournies à titre de vente ou de location à des conditions vraiment avantageuses par la maison

BRUN & C^{ie}

Fabrique de machines

Nebikon (Lucerne)

Téléphone : N° 12.

Références de premier ordre.

Télégrammes : BRUN.

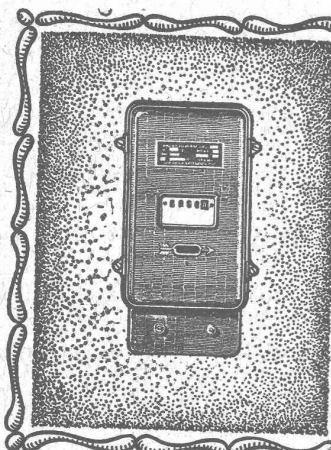


Fermetures à rouleau en tôle d'acier

pour

garages, vitrines, portes, etc.

Hartmann & C^{ie}
Bienne



LANDIS & GYR SA
ZOUG

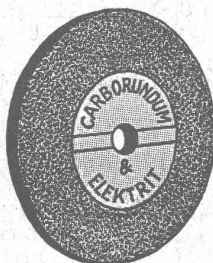
Compteurs d'électricité

Wattmètres Système Ferraris

Interrupteurs horaires

MEULES ET PIERRES

Supériorité
incontestable



Grands stocks

WERNER GÜRTLER
WINTERTHUR LAUSANNE (CASE JORDILS)



La Toilette Moderne par le Distributeur de savon liquide

LISODIS

Indispensable dans tous bâtiments : salles de bain, toilettes, etc.

Seuls fabricants :

Société Anonyme LE LISODIS, Sainte-Croix.

Hygiénique, Pratique,
Economique.

INSTALLATIONS SANITAIRES
WILLIAM DÉPIERRAZ

Ancien associé de la Maison Dépierraz & Noverraz.

Entrée rue de Bourg, 27 — Ruelle de Bourg, 3 — LAUSANNE

Téléphone : Bureaux et Ateliers 87.28 - Téléphone : Appartement 50.06

Spécialité d'installation de chauffe-eau électr. CUMULUS

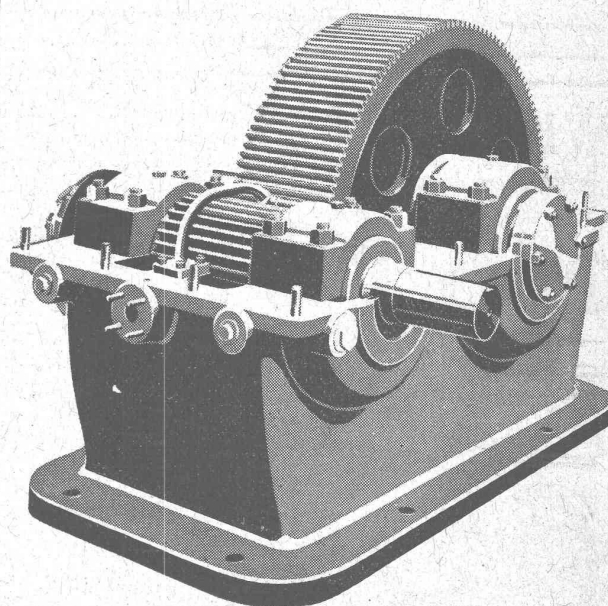
Appareillage, Ferblanterie et Couverture, Entretien, Réparations.

PRIX MODÉRÉS — TRAVAIL CONSCIENCIEUX — DEVIS SUR DEMANDE

S. A. DES ENGRENAGES MAAG
ZURICH

Réducteur Maag

Puissance : 450 HP
Rapport : 725/160 t./min.



Pignon avec dents cémentées et rectifiées.
Roue avec dents rabotées

Plus de lumière et de la lumière de meilleure qualité n'est pas un luxe,

car une bonne et abondante lumière augmente le rendement, stimule la joie au travail, ménage les forces consacrées au travail, améliore la qualité, empêche les accidents de se produire. Une bonne lumière est donc un collaborateur indispensable dans tous les locaux où l'on travaille. Dans l'intérêt de sa clientèle, tout installateur-électricien devrait avoir à cœur de faire pénétrer partout cette vérité fondamentale. Il y gagnera ainsi une clientèle satisfaite.

OSRAM

S. A.

ZÜRICH

MAMMOUT



Isolierstoff-
für Hoch- u. Tiefbau-

Mammouth

pur et ne contenant aucun produit provenant de la distillation du goudron de houille. Etanchéité et souplesse permanentes. — Pour toitures et fondations, ponts, ouvrages hydrauliques, toits plats, terrasses.

Porolithe ajouté au mortier de ciment, le rendant étanche contre les intempéries.

Emulsion d'asphalte et Evéol enduit résistant à l'eau douce pour murs, constructions en bois et fer.

ASPHALT-EMULSION S. A., ZURICH Hafnerstrasse, 7
Téléph. Seinau 4674

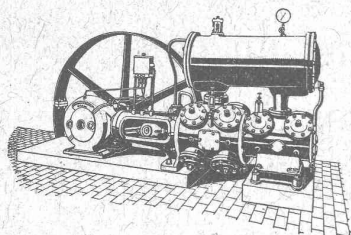
Dépôt assorti chez **RICHARD FRÈRES**, entreprise de couverture, Lausanne, Valentin, 60

COMPRESSEURS

POMPES A VIDE

à piston ou rotatifs.

ESSOREUSES



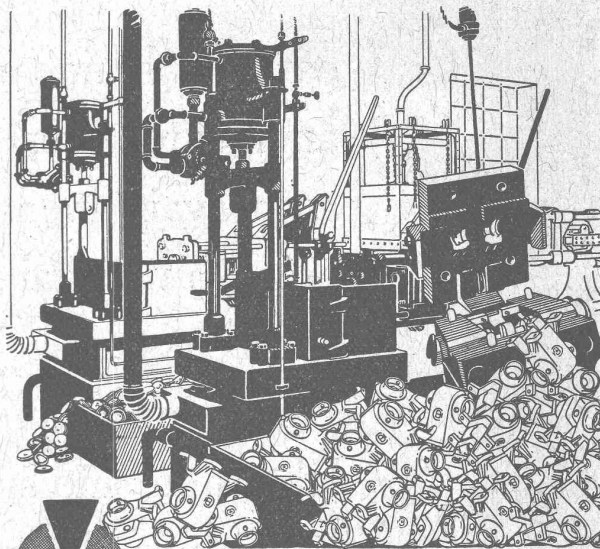
Machines pour travailler les métaux en feuilles.

(Système Jæcklin frères).

S. A. des Ateliers de Construction

BURCKHARDT

BALE



Fonte par injection en Alliages

d'Aluminium, de Laiton, de Bronze,
d'Argent et de Métaux doux
Attestations de premières maisons

INJECTA

Soc. anonyme

Usines de Fonte par injection

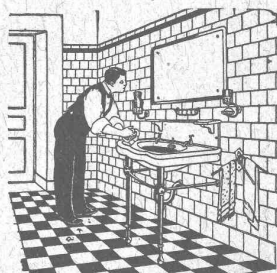
Feufenthal près Aarau [Suisse]

Téléph. Unterkulm 42

GÉTAZ, ROMANG, ÉCOFFEY S. A.

Lausanne, Vevey, Genève, Montreux, Châtel St-Denis

Matériaux de construction



Fabriques de carreaux pour
dallages, tuyaux, planches, etc.
en ciment.

Briques creuses P. K. B.

Carreaux céramiques
pour dallages et revêtements.

Articles sanitaires, Robinetterie

Soumission

L'Ingénieur en chef de l'électrification des C.F.F. met en soumission les travaux de menuiseries intérieures pour la centrale de l'usine hydro-électrique de Vernayaz à Vernayaz.

On peut consulter les plans et les cahiers des charges et se procurer les formulaires de soumission dès le 26 juillet 1926 au bureau de l'architecte de la Direction générale N° 177 du bâtiment de service, Mittelstrasse 43, à Berne, et au bureau du conducteur des travaux à Vernayaz.

Les plans seront adressés contre paiement de Fr. 4.— aux soumissionnaires qui en feront la demande. Ce montant ne sera pas remboursé.

Les offres devront parvenir à l'ingénieur en chef de l'électrification des C.F.F. à Berne, le 7 août 1926 au plus tard, sous pli fermé portant la suscription « Usine hydro-électrique de Vernayaz, menuiseries ». Elles seront valable jusqu'au 7 septembre 1926.